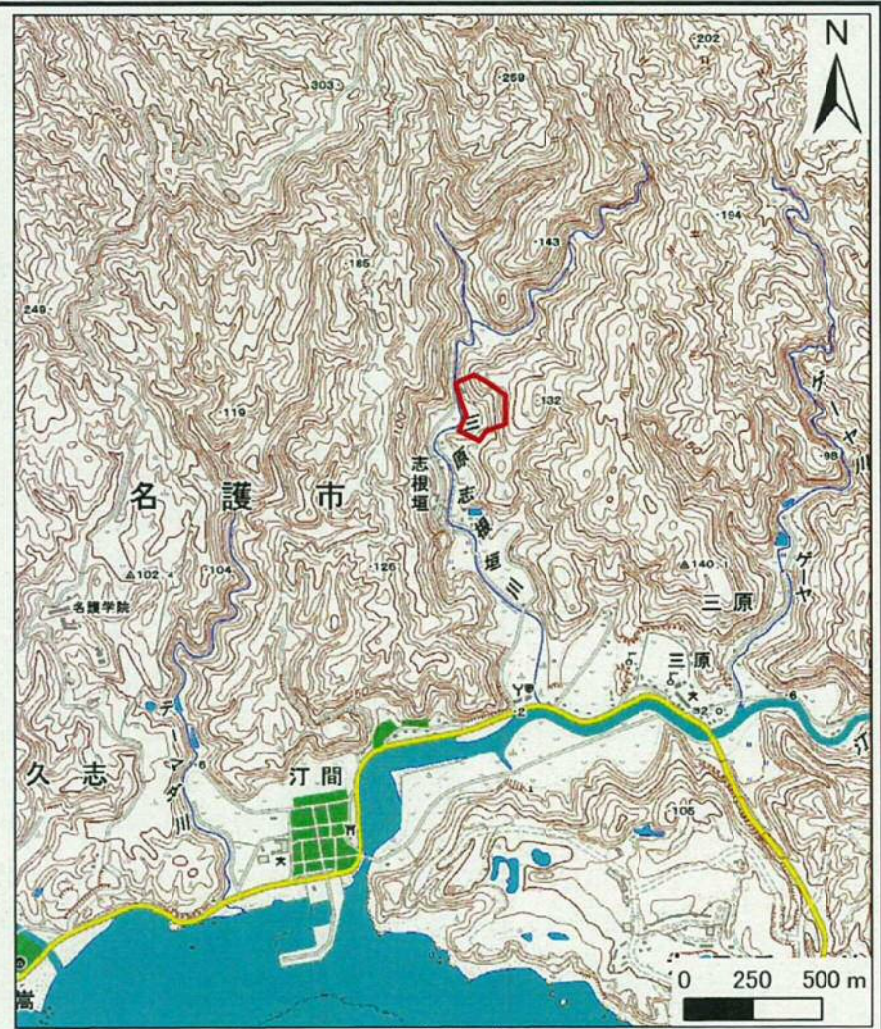


# 土砂災害警戒区域等の指定の公示に係る図書(その1)



(1/200,000)



(1/25,000)

様式-1(急)

土砂災害警戒区域・土砂災害特別警戒区域  
位置図

自然現象の種類

箇所番号

箇所名

所在地

急傾斜地の崩壊

II-58

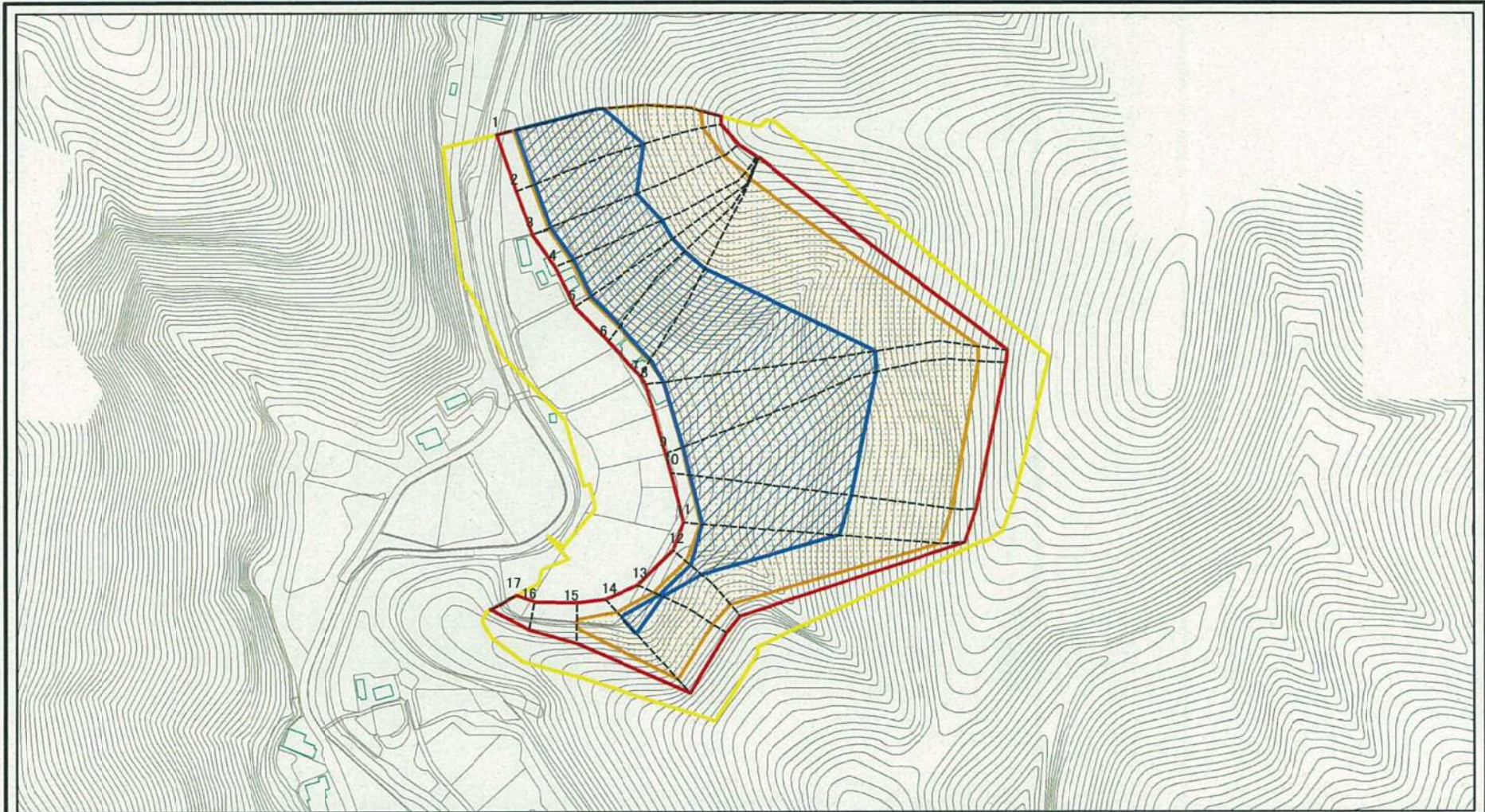
志根垣(3)

沖縄県名護市字三原

この地図は、国土地理院の承認を得て、同院発行の200000(地図画像)及び数値地図25000(地図画像)を複製したものである。(承認番号 平20業複 第124号)



## 土砂災害警戒区域等の指定の公示に係る図書(その2)

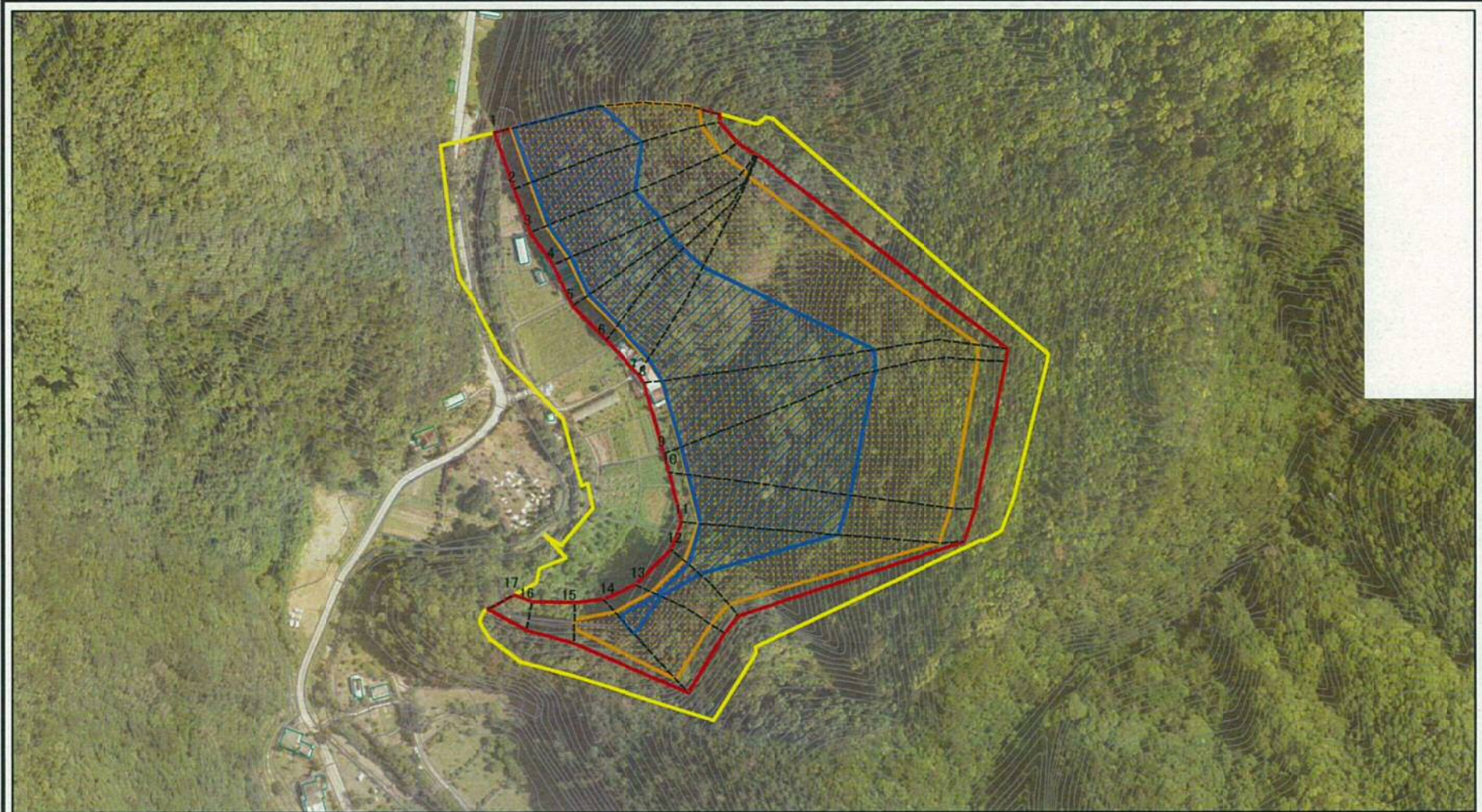


図中の数字は横断測線番号を示す

様式-2(急) 土砂災害警戒区域・土砂災害特別警戒区域 区域図(その1)	土砂災害防止法施行令第2条の基準に該当する区域		N 縮尺 1:2,500	自然現象の種類	急傾斜地の崩壊	箇所番号	II-58
	土砂災害防止法施行令第3条の基準に該当する区域			告示番号	沖縄県告示第110号	箇所名	志根垣(3)
	それ以外の区域			告示年月日	平成31年3月8日	所在地	名護市宇三原



# 土砂災害警戒区域等の指定の公示に係る図書(その2-1)



図中の数字は横断測線番号を示す

様式-2-1(急)  
土砂災害警戒区域・土砂災害特別警戒区域  
区域図(その2)

土砂災害防止法施行令第2条の基準に該当する区域	
土砂災害防止法施行令第3条の基準に該当する区域	
それ以外の区域	

N	縮尺
1:2,500	

自然現象の種類	急傾斜地の崩壊	箇所番号	II-58
告示番号	沖縄県告示第110号	箇所名	志根垣(3)
告示年月日	平成31年3月8日	所在地	名護市宇三原