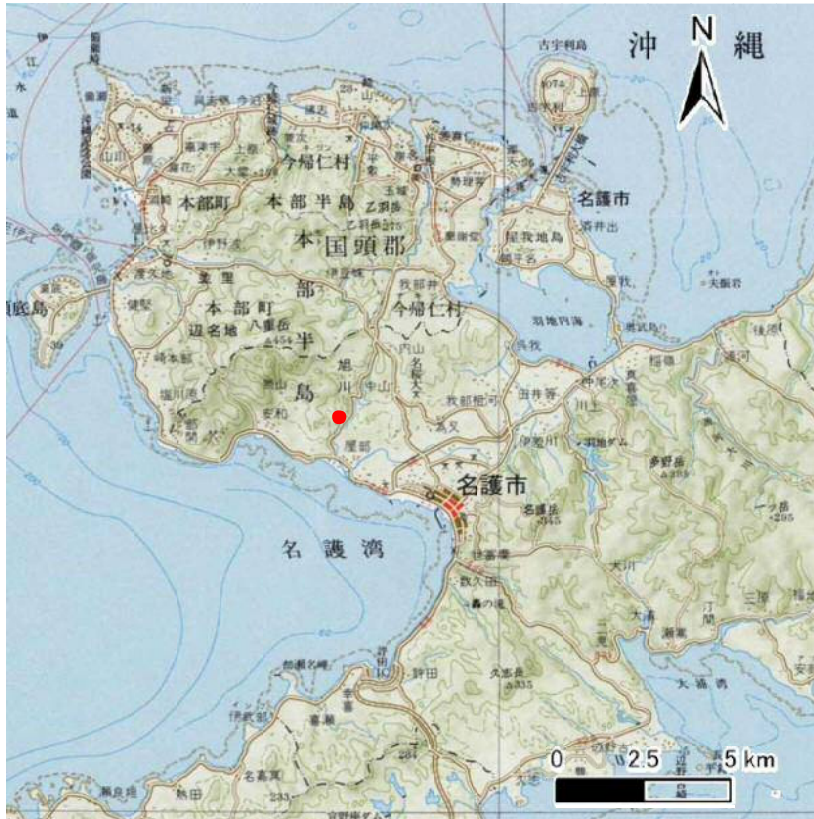
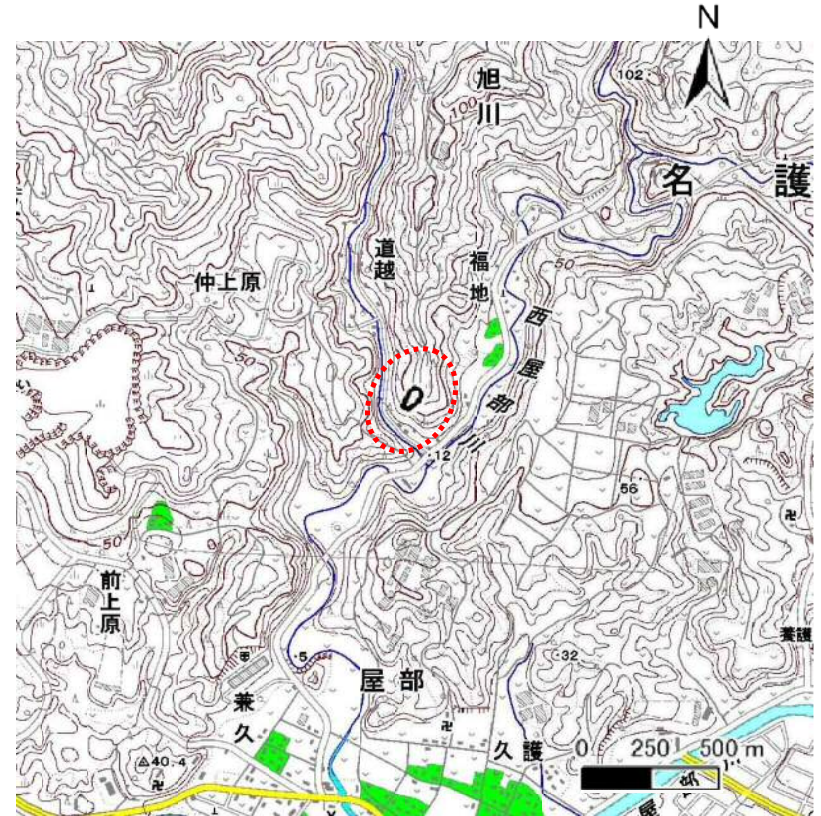


# 土砂災害警戒区域等の指定の公示に係る図書(その1)



(1/200,000)



(1/25,000)

様式-1(急)

土砂災害警戒区域・土砂災害特別警戒区域  
位置図

自然現象の種類

箇所番号

箇所名

所在地

急傾斜地の崩壊

旭川福地(7)

沖縄県名護市宇旭川

この地図は、国土地理院長の承認を得て、同院発行の数値地図200000(地図画像)及び数値地図25000(地図画像)を複製したものである。(承認番号 平20業複、第124号)

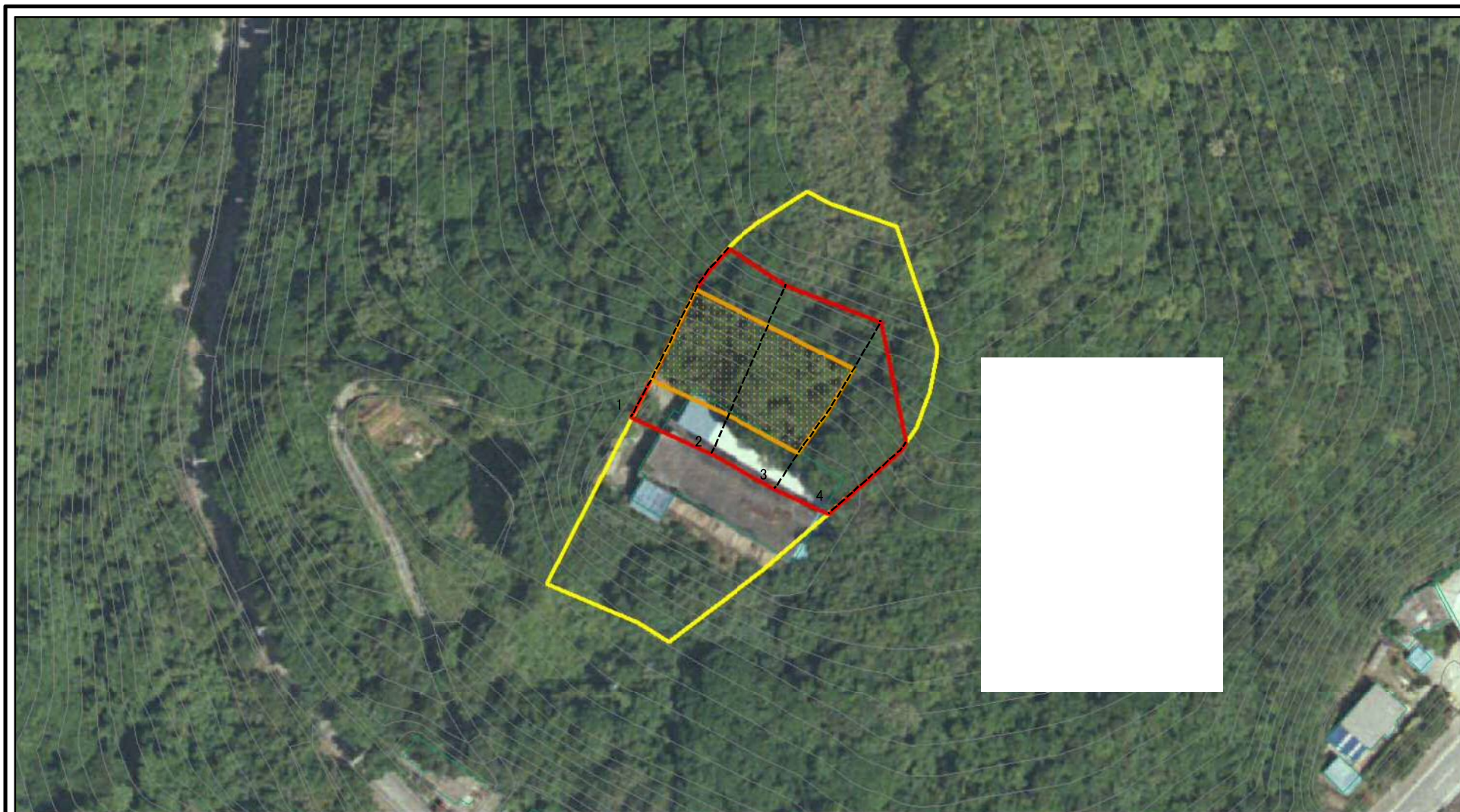
# 土砂災害警戒区域等の指定の公示に係る図書(その2)



図中の数字は横断測線番号を示す

様式-2(急) 土砂災害警戒区域・土砂災害特別警戒区域 区域図(その1)	土砂災害防止法施行令第二条の基準に該当する区域		N 縮尺 1:2,500	自然現象の種類	急傾斜地の崩壊	箇所番号	
	土砂災害防止法施行令第三条の基準に該当する区域			告示番号	沖縄県告示第56号	箇所名	旭川福地(7)
	それ以外の区域			告示年月日	平成31年2月12日	所在地	沖縄県名護市宇旭川

# 土砂災害警戒区域等の指定の公示に係る図書(その2-1)



0 25 50 100  
m

図中の数字は横断測線番号を示す

様式-2-1(急)

土砂災害警戒区域・土砂災害特別警戒区域  
区域図(その2)

土砂災害防止法施行令第二條の基準に該当する区域



自然現象  
の種類

急傾斜地の崩壊

箇所番号

土砂災害防止法  
施行令第三條の  
基準に該当する  
区域

土砂等の(移動)高さが1m以下の場合、  
土砂等の移動による力が100kN/mを超える区域



縮尺

告示番号

沖縄県告示第56号

箇所名

旭川福地(7)

それ以外の区域

土砂等の堆積の高さが3mを超える区域



1:1,000

告示年月日

平成31年2月12日

所在地

沖縄県名護市宇旭川