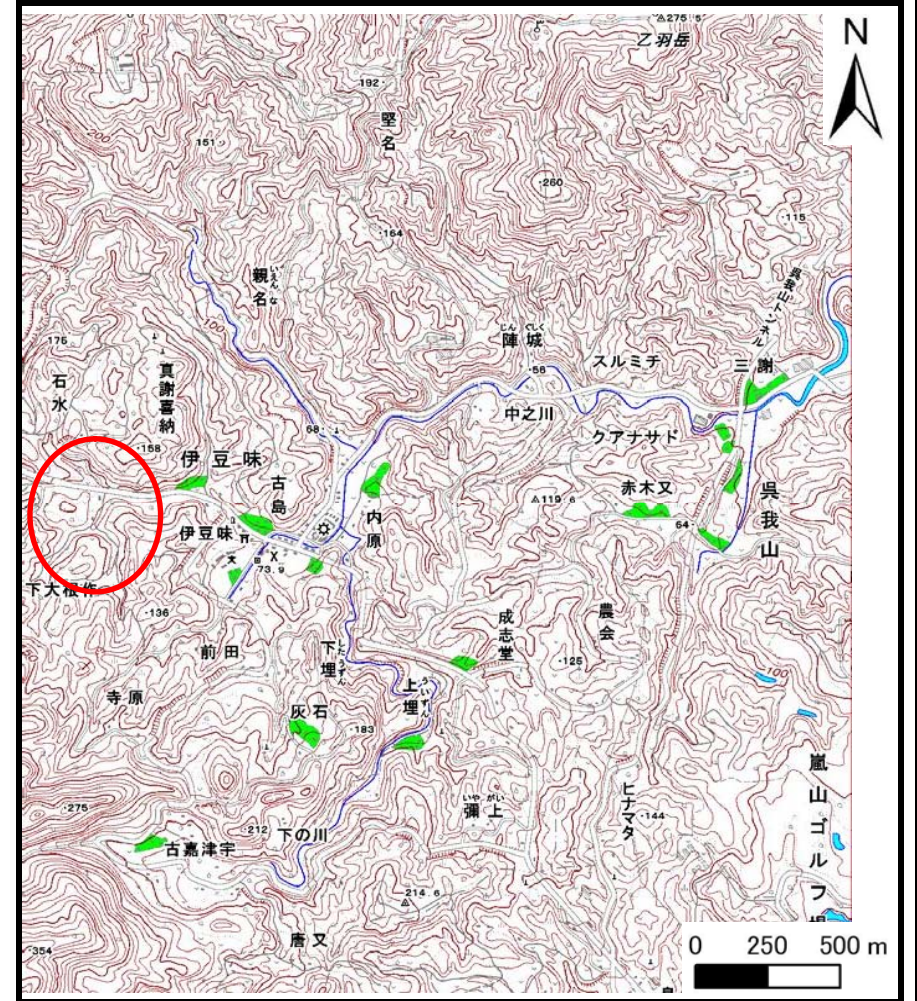


土砂災害警戒区域の指定の公示に係る図書（その1）



(1/200,000)

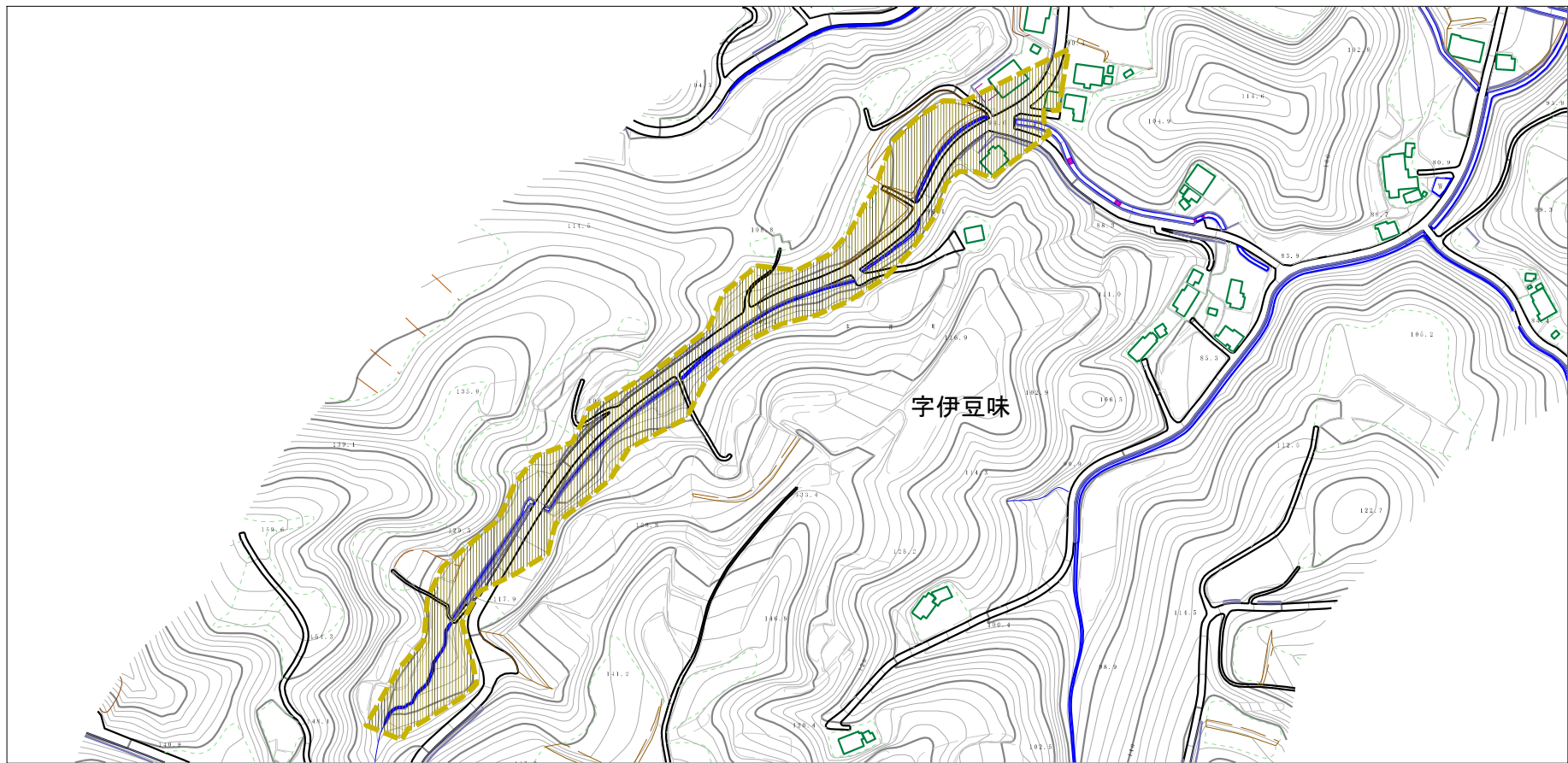


(1/25,000)

様式-1 (土) 土砂災害警戒区域 位置図	自然現象の種類	土石流
	溪流番号	308-B13-42
	溪流名	
	所在地	沖縄県本部町字伊豆味

この地図は、国土地理院長の承認を得て、同院発行の20万分の1・2万5千分の1の地形図を複製したものである。（承認番号 平23情復 第400号）

土砂災害警戒区域の指定の公示に係る図書（その2）



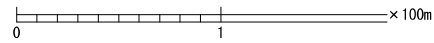
0 1 × 100m

様式-2 (土) 土砂災害警戒区域 区域図	土砂災害防止法施行令第2条の基準に該当する区域		N 縮尺 1:2,500	自然現象の種類 土石流	溪流番号 308-B13-42
	土砂災害防止法施行令第3条の基準に該当する区域			告示番号 沖縄県告示第174号	溪流名
	それ以外の区域			告示年月日 平成25年3月15日	所在地 沖縄県本部町宇伊豆味

参考資料 (その2-1)



字伊豆味



様式-2-1 (土)
土砂災害警戒区域
区域図 (その2)

土砂災害警戒区域 土砂災害警戒区域 土砂災害警戒区域	土砂災害防止法施行令第2条の基準に該当する区域		N 縮尺 1:2,500	自然現象 の種類	土石流	溪流番号	308-B13-42
土砂災害防止 法施行令第3 条の基準に 該当する区域	土石流の高さが1mを超える場合、土石等の 移動による力が50kN/m ² を超える区域			告示番号	沖縄県告示第174号	溪流名	
	土石流の高さが1mを超える場合、土石等の 移動による力が50kN/m ² 以下の区域			告示年月日	平成25年3月15日	所在地	沖縄県本部町字伊豆味
	それ以外の区域						