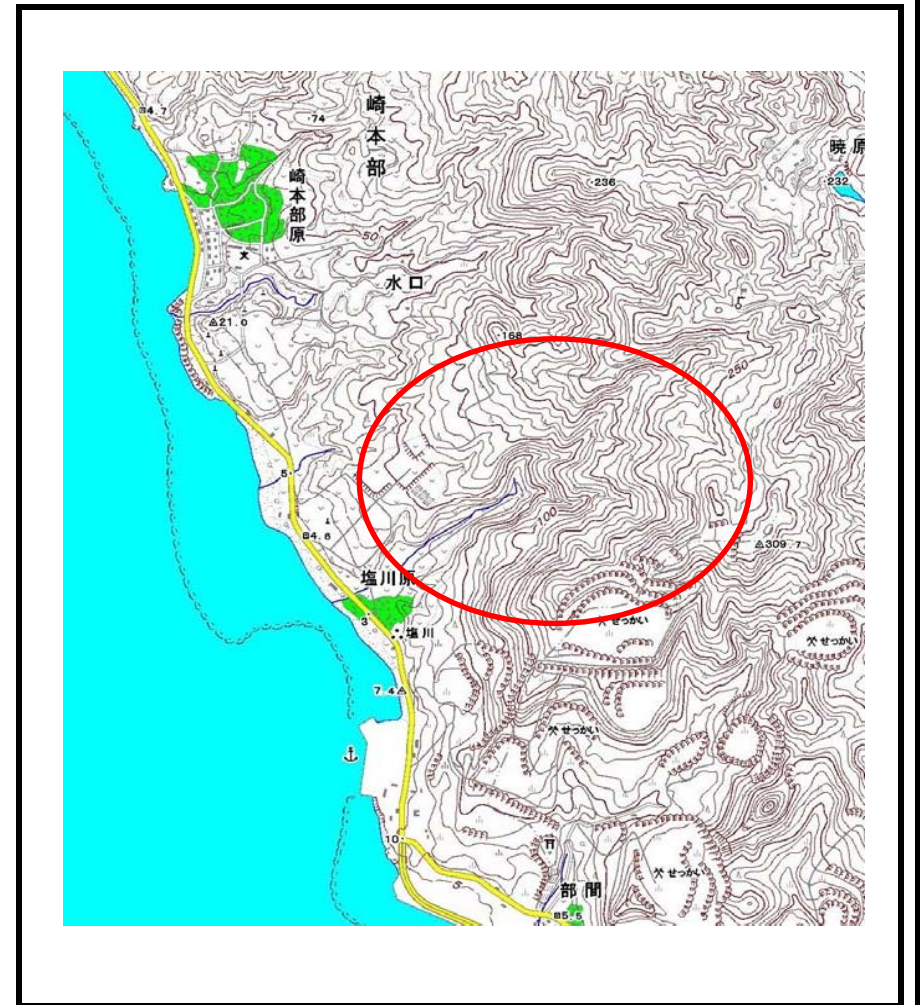


土砂災害警戒区域の指定の公示に係る図書（その1）



(1/200,000)

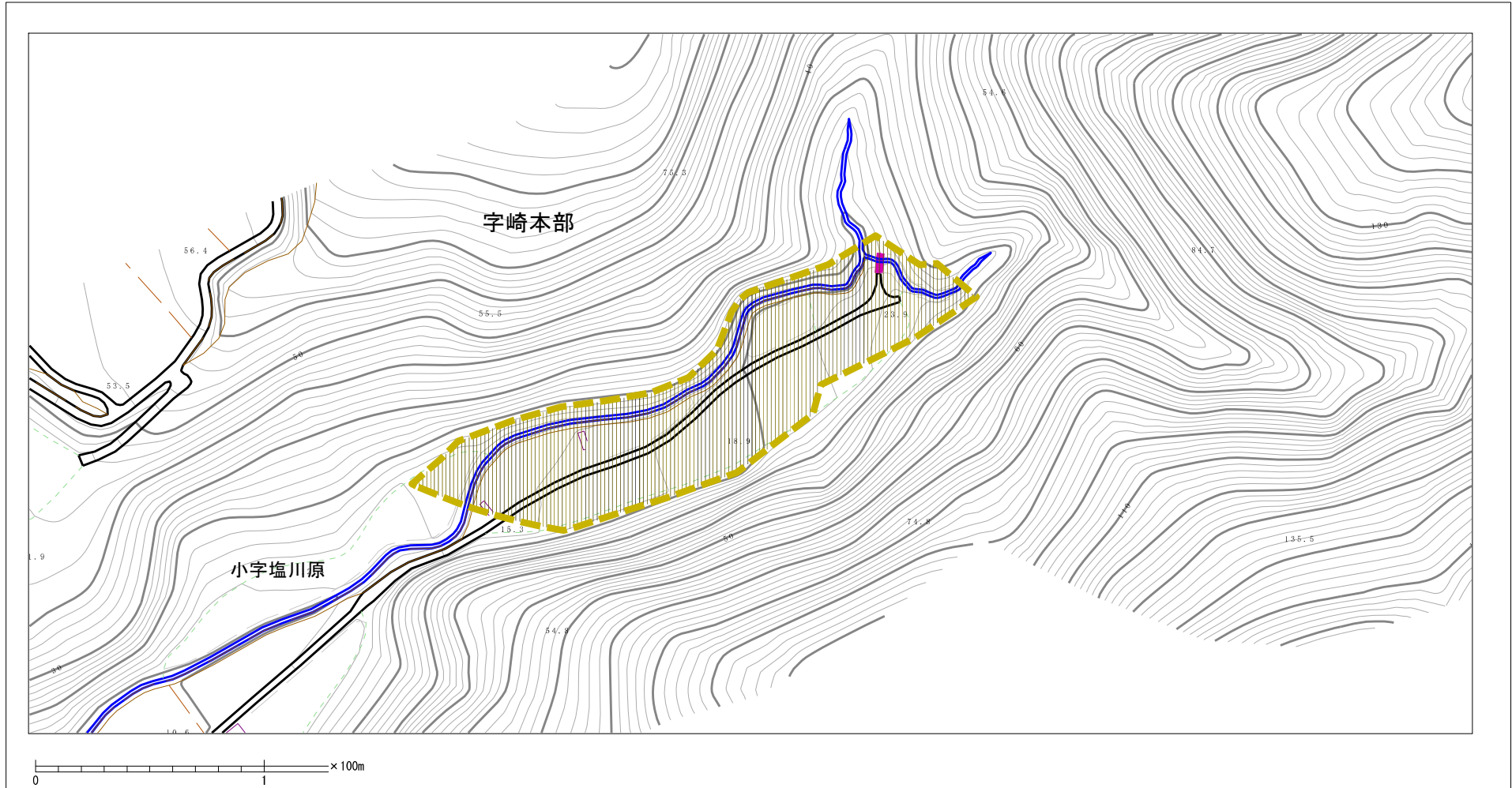


(1/25,000)

様式-1 (土) 土砂災害警戒区域 位置図	自然現象の種類	土石流
	溪流番号	308-A13-34-2
	溪流名	
	所在地	沖縄県本部町字崎本部（塩川原）

この地図は、国土地理院長の承認を得て、同院発行の20万分の1・2万5千分の1の地形図を複製したものである。（承認番号 平23情復 第400号）

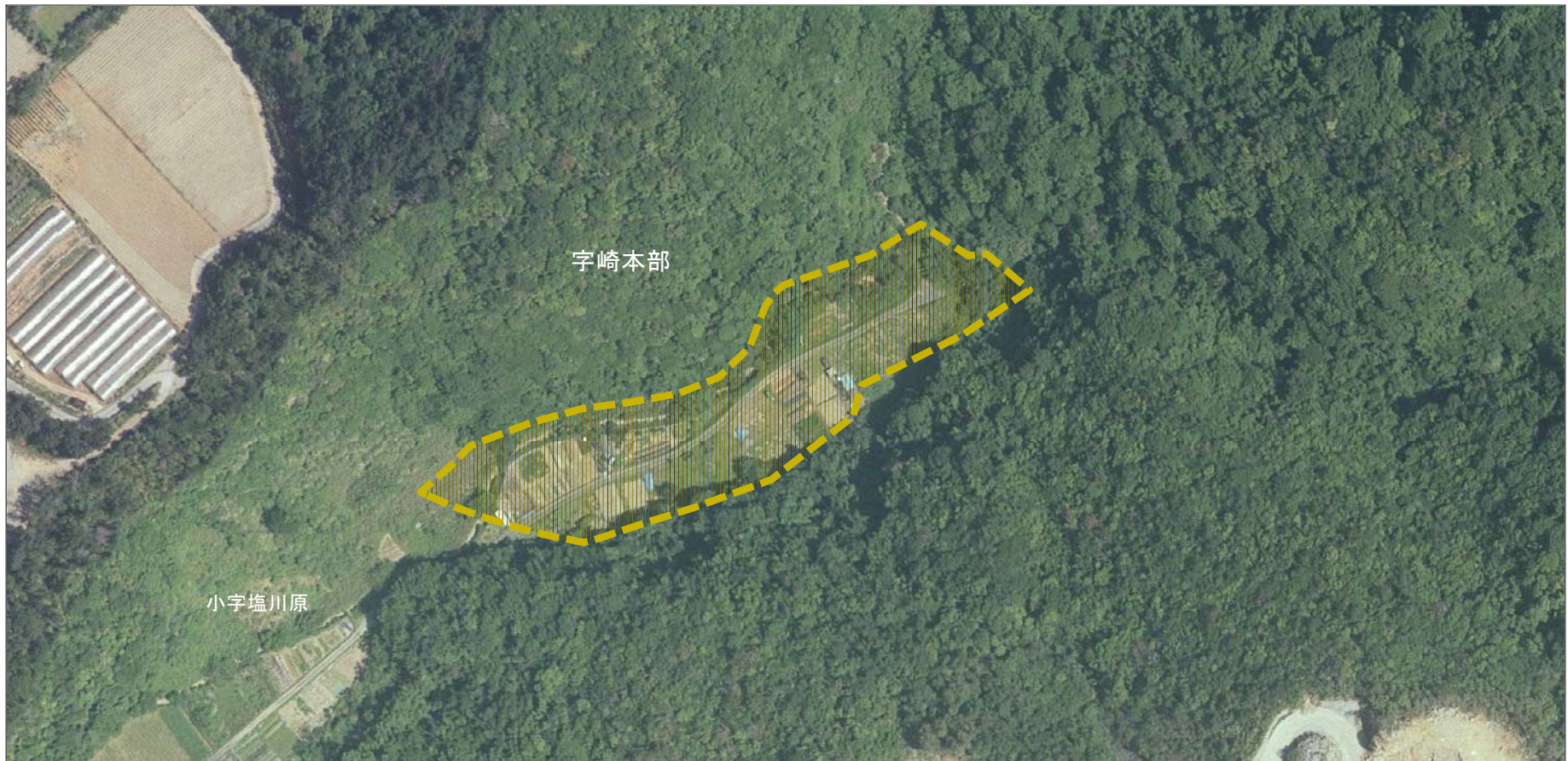
土砂災害警戒区域の指定の公示に係る図書（その2）



様式-2 (土) 土砂災害警戒区域 区域図	土砂災害防止法施行令第二条の基準に該当する区域		自然現象の種類 土石流	溪流番号 308-A13-34-2	
	土砂災害防止法施行令第三条の基準に該当する区域			告示番号 沖縄県告示第174号	溪流名
	それ以外の区域			告示年月日 平成25年3月15日	所在地 沖縄県本部町 宇崎本部(塩川原)

縮尺
1:2,500

参考資料（その2-1）



0 1 × 100m

様式-2-1 (土)

土砂災害警戒区域
区域図 (その2)

土砂災害防止法施行令第二条の基準に該当する区域



土砂災害防止
法施行令第三
条の基準に該
当する区域

土石流の高さが1mを超える場合、土石等の
移動による力が50kN/mを超える区域



土石流の高さが1mを超える場合、土石等の
移動による力が50kN/m以下の区域



それ以外の区域



縮尺
1:2,500

自然現象
の種類

土石流

溪流番号

308-A13-34-2

告示番号

沖縄県告示第174号

溪流名

告示年月日

平成25年3月15日

所在地

沖縄県本部町
字崎本部(塩川原)