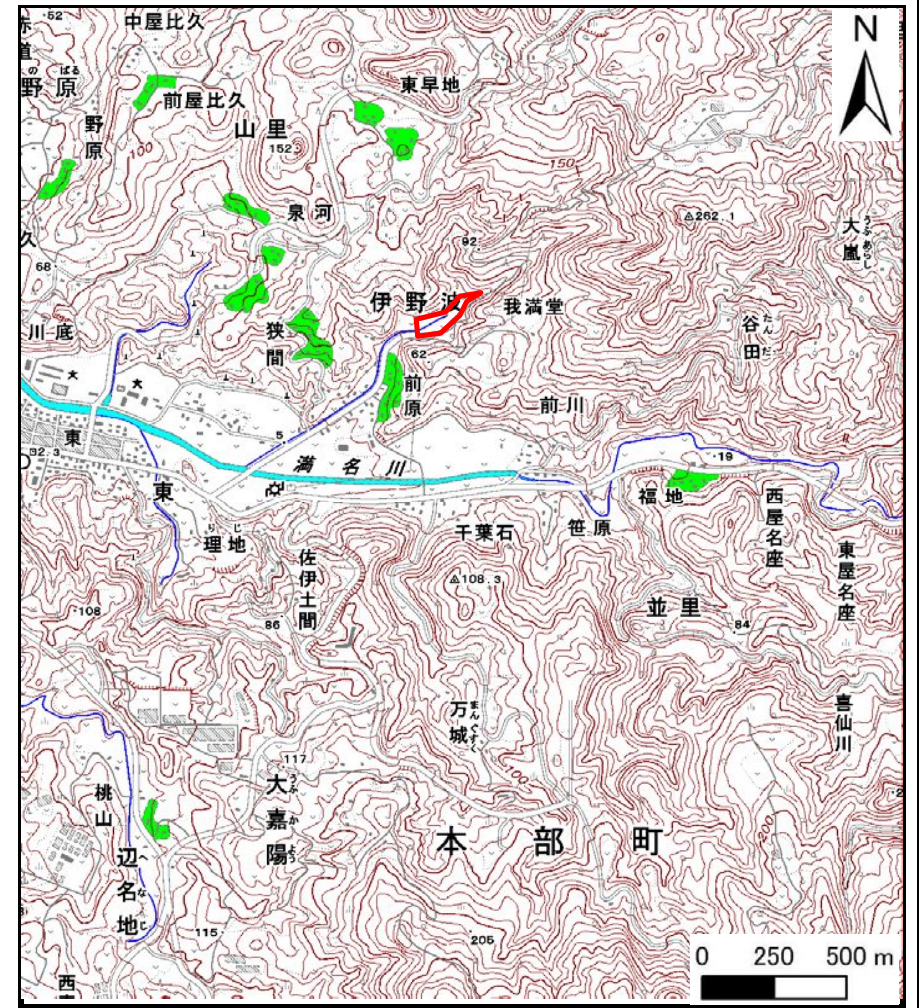


土砂災害警戒区域等の指定の公示に係る図書（その1）



(1/200,000)

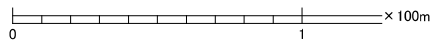
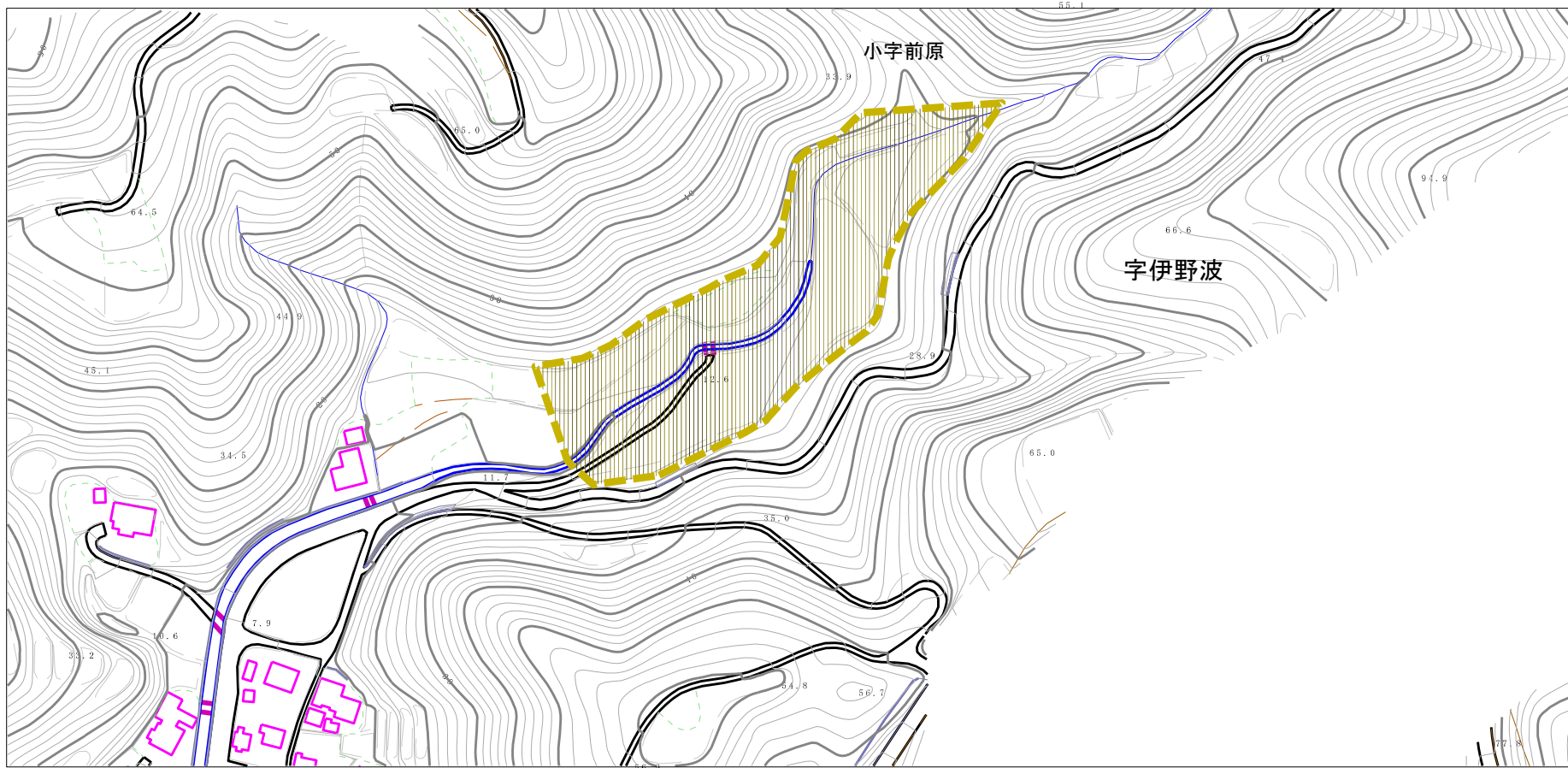


(1/25,000)

様式-1 (土) 土砂災害警戒区域 位置図	自然現象の種類	土石流
	溪流番号	308-A13-25
	溪流名	
	所在地	沖縄県本部町字伊野波（前原）

この地図は、国土地理院長の承認を得て、同院発行の20万分の1・2万5千分の1の地形図を複製したものである。（認証番号 平22業複 第751号）

土砂災害警戒区域の指定の公示に係る図書（その2）



様式-2(土)

土砂災害警戒区域 区域図

土砂災害防止法施行令第二条の基準に該当する区域



自然現象の種類

土石流

溪流番号

308-A13-25

土砂災害防止法施行令第三条の基準に該当する区域

土石流の高さが1mを超える場合、土石等の移動による力が50kN/mを超える区域



縮尺
1:2,500

告示番号

沖縄県告示第174号

溪流名

土石流の高さが1mを超える場合、土石等の移動による力が50kN/m以下の区域



告示年月日

平成25年3月15日

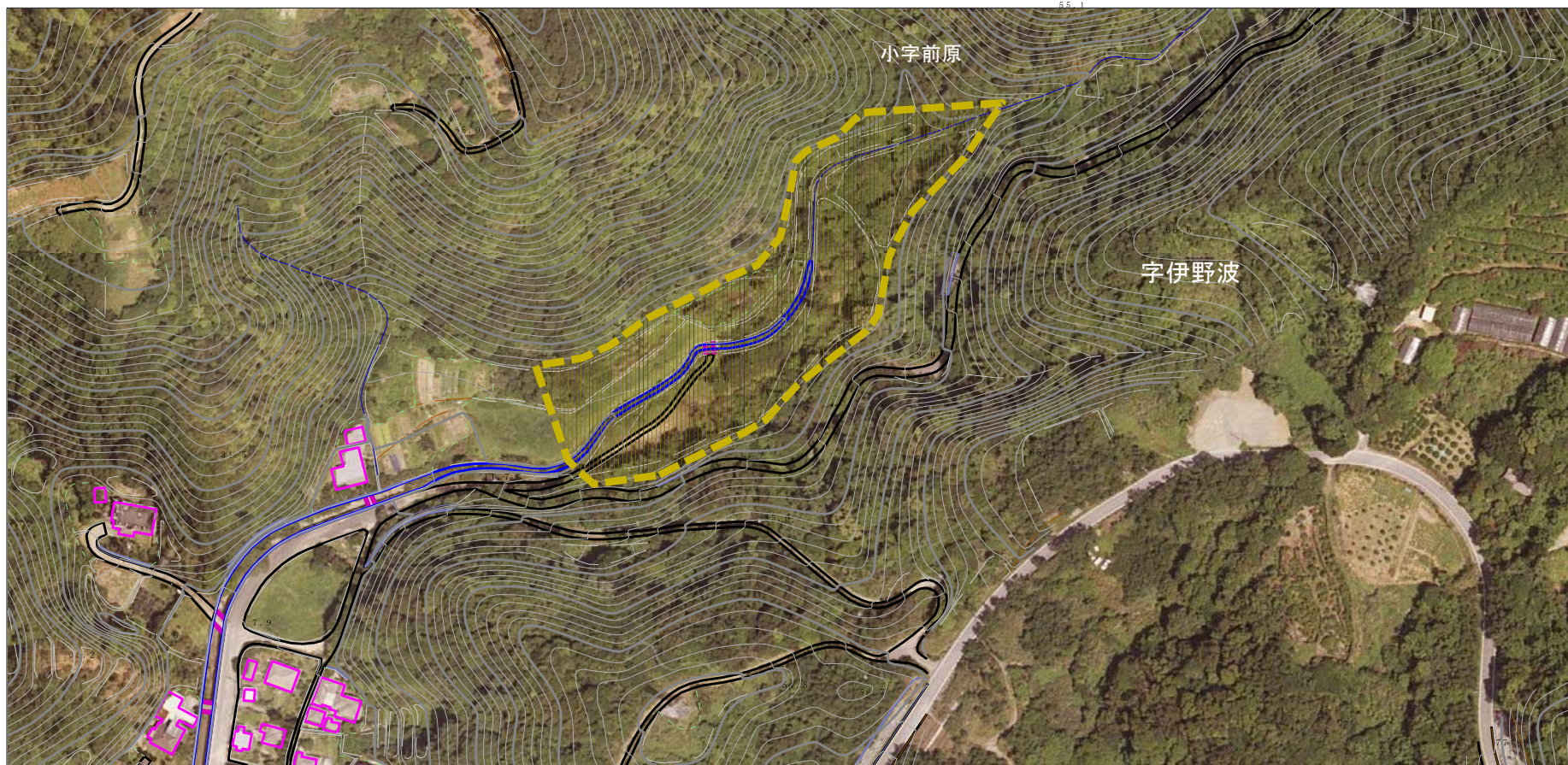
所在地

沖縄県本部町
字伊野波（前原）

それ以外の区域



参考資料（その2-1）



様式-2-1(土)

土砂災害警戒区域
区域図(その2)

土砂災害防止法施行令第二条の基準に該当する区域

土砂災害防止
法施行令第三
条の基準に該
当する区域

土石流の高さが1mを超える場合、土石等の
移動による力が50kN/mを超える区域

土石流の高さが1mを超える場合、土石等の
移動による力が50kN/m以下の区域

それ以外の区域



縮尺
1:2,500

自然現象
の種類

土石流

溪流番号

308-A13-25

告示番号

沖縄県告示第174号

溪流名

告示年月日

平成25年3月15日

所在地

沖縄県本部町
字伊野波(前原)