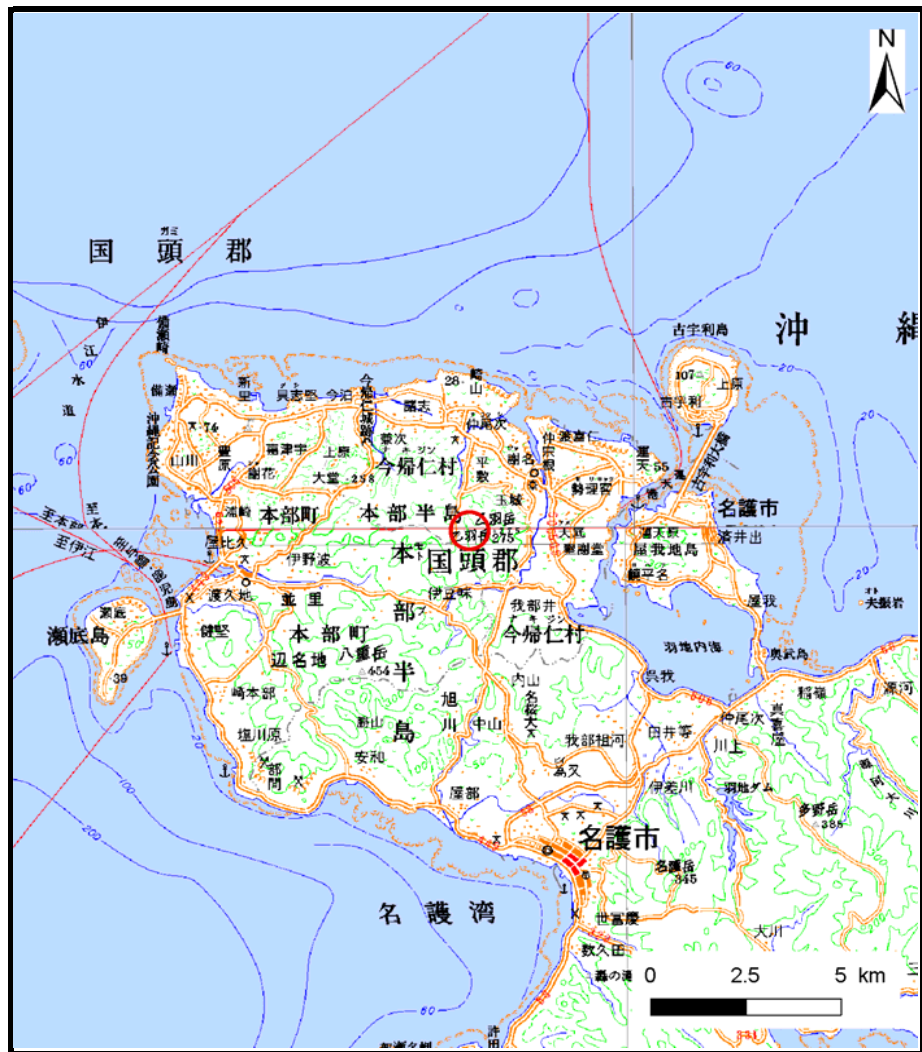
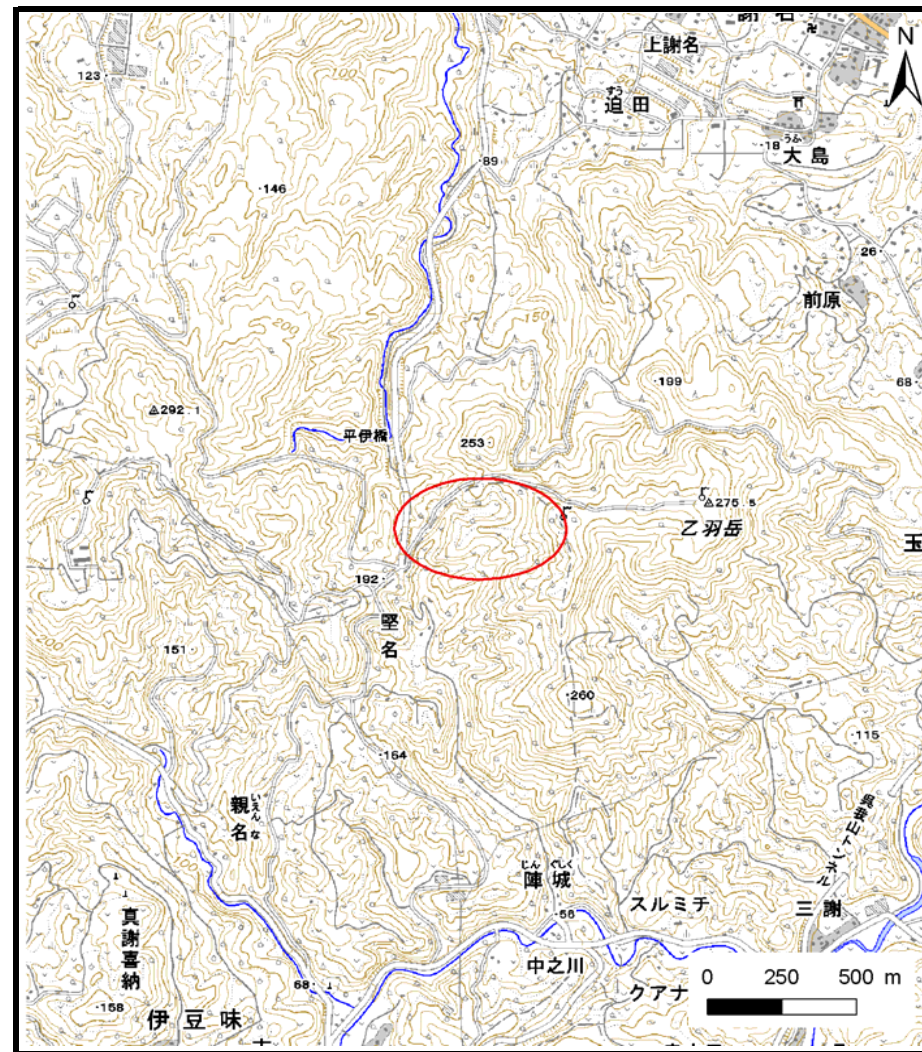


土砂災害警戒区域の指定の公示に係る図書（その1）



(1/200,000)



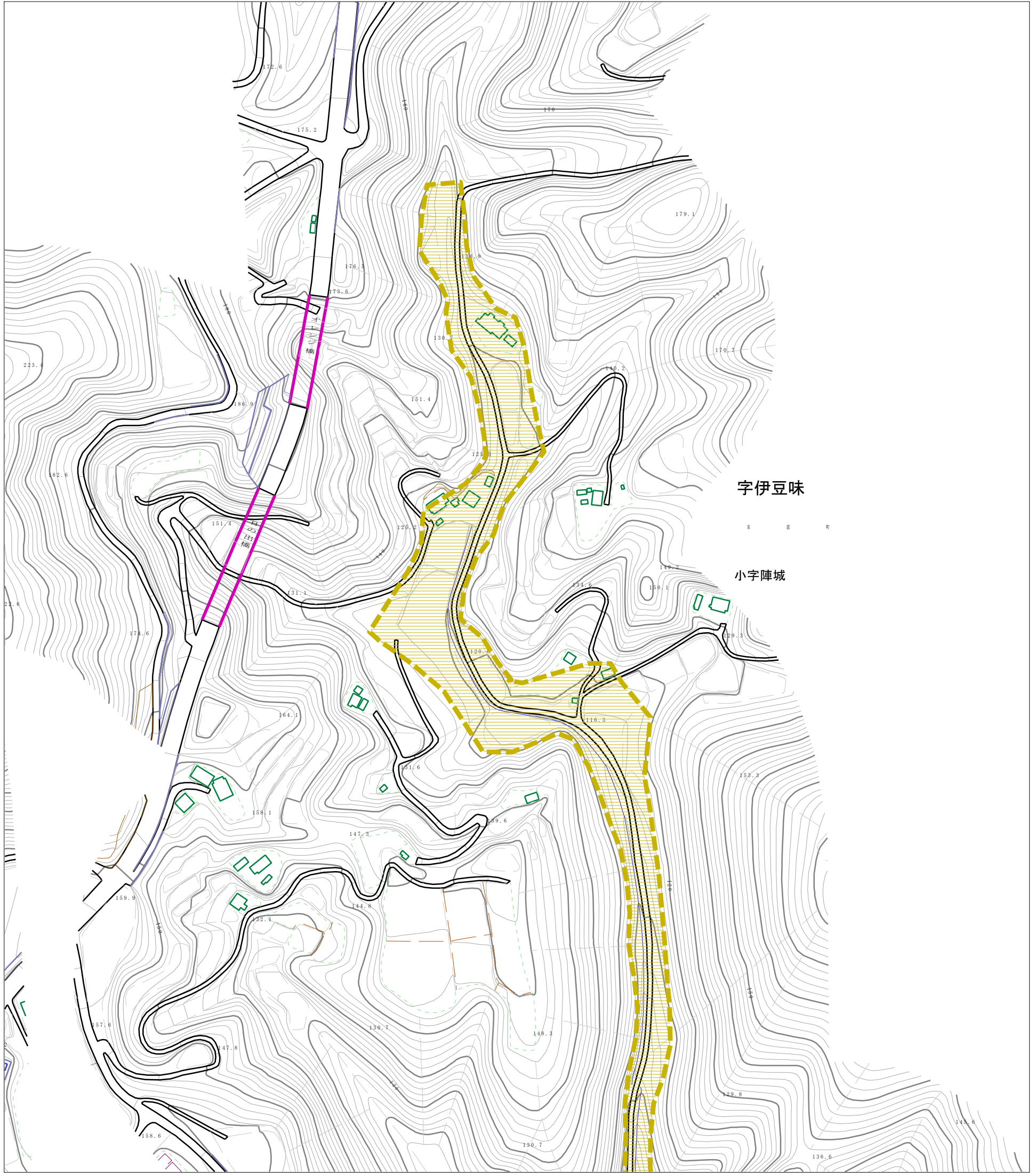
(1/25,000)

様式-1 (土)
土砂災害警戒区域
位置図

自然現象の種類	土石流
溪流番号	308-A13-24-1
溪流名	陣城川
所在地	沖縄県本部町字伊豆味（陣城）

この地図は、国土地理院長の承認を得て、同院発行の数値地図200000（地図画像）及び数値地図25000（地図画像）を複製したものである。（承認番号 平23情複、第400号）

土砂災害警戒区域の指定の公示に係る図書（その2）



0 1 × 100m

様式-2 (土)

土砂災害警戒区域
区域図

土砂災害防止法施行令第二条の基準に該当する区域

土砂災害防止
法施行令第三
条の基準に該
当する区域

土石流の高さが1mを超える場合、土石等の
移動による力が50kN/mを超える区域

土石流の高さが1mを超える場合、土石等の
移動による力が50kN/m以下の区域

それ以外の区域



縮尺
1:2,500

自然現象
の種類

告示番号

告示年月日

土石流

沖縄県告示第174号

平成25年3月15日

溪流番号

溪流名

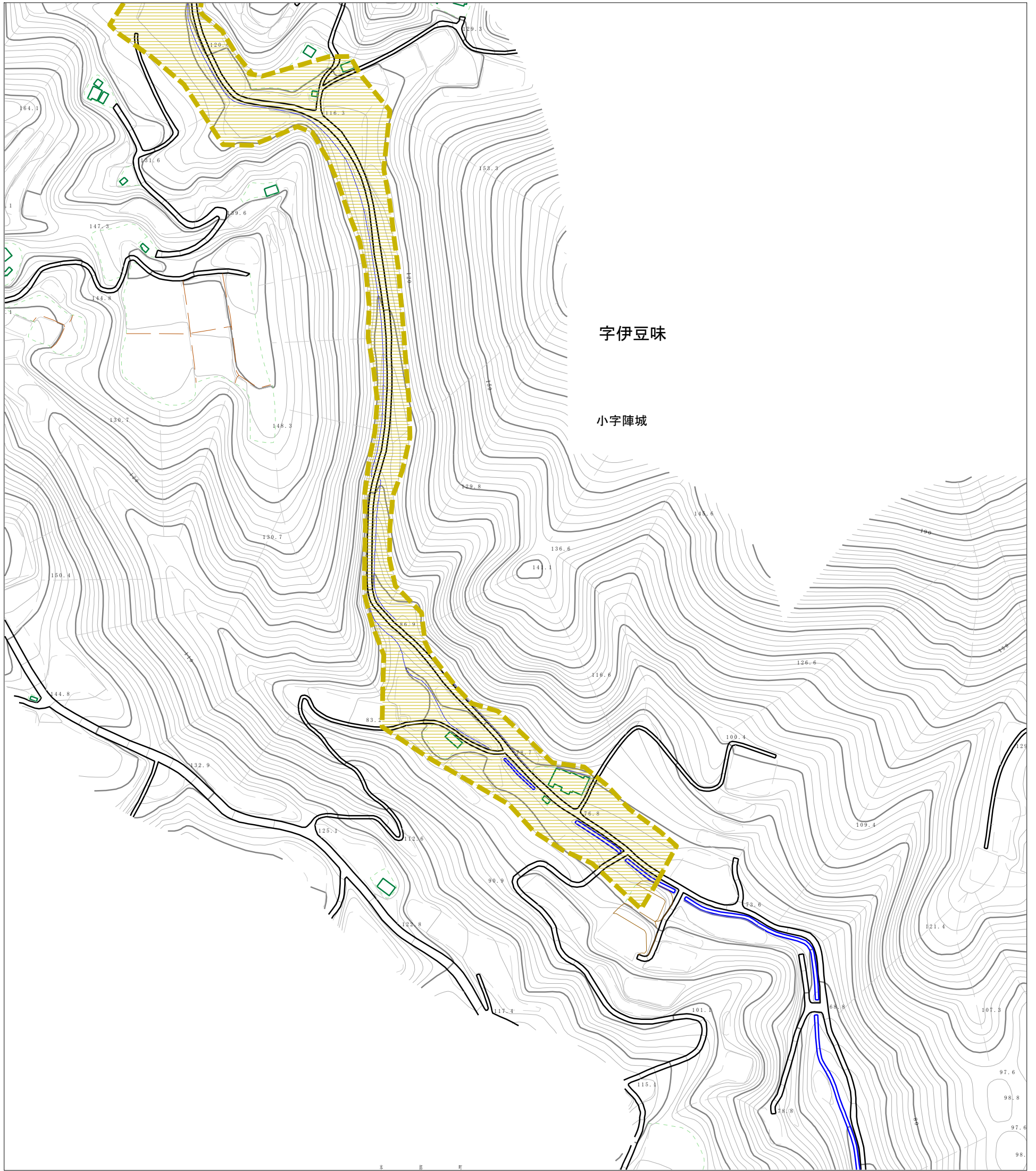
所在地

308-A13-24-1

陣城川

沖縄県本部町
字伊豆味（陣城）

土砂災害警戒区域の指定の公示に係る図書（その2）



宇伊豆味

小字陣城

0 1 × 100m

様式-2 (土)

土砂災害警戒区域
区域図

土砂災害防止法施行令第二条の基準に該当する区域

土砂災害防止 法施行令第三 条の基準に該 当する区域	土石流の高さが1mを超える場合、土石等の 移動による力が50kN/mを超える区域	
	土石流の高さが1mを超える場合、土石等の 移動による力が50kN/m以下の区域	
	それ以外の区域	



縮尺
1:2,500

自然現象
の種類

告示番号

告示年月日

土石流

沖縄県告示第174号

平成25年3月15日

溪流番号

溪流名

所在地

308-A13-24-1

陣城川

沖縄県本部町
宇伊豆味 (陣城)

土砂災害警戒区域の指定の公示に係る図書(その2-1)



0 1 × 100m

様式-2-1(土)

土砂災害警戒区域
区域図

土砂災害防止法施行令第二条の基準に該当する区域

土砂災害防止
法施行令第三
条の基準に該
当する区域

土石流の高さが1mを超える場合、土石等の
移動による力が50kN/mを超える区域

土石流の高さが1mを超える場合、土石等の
移動による力が50kN/m以下の区域

それ以外の区域



縮尺
1:2,500

自然現象
の種類

告示番号

告示年月日

土石流

沖縄県告示第174号

平成25年3月15日

溪流番号

溪流名

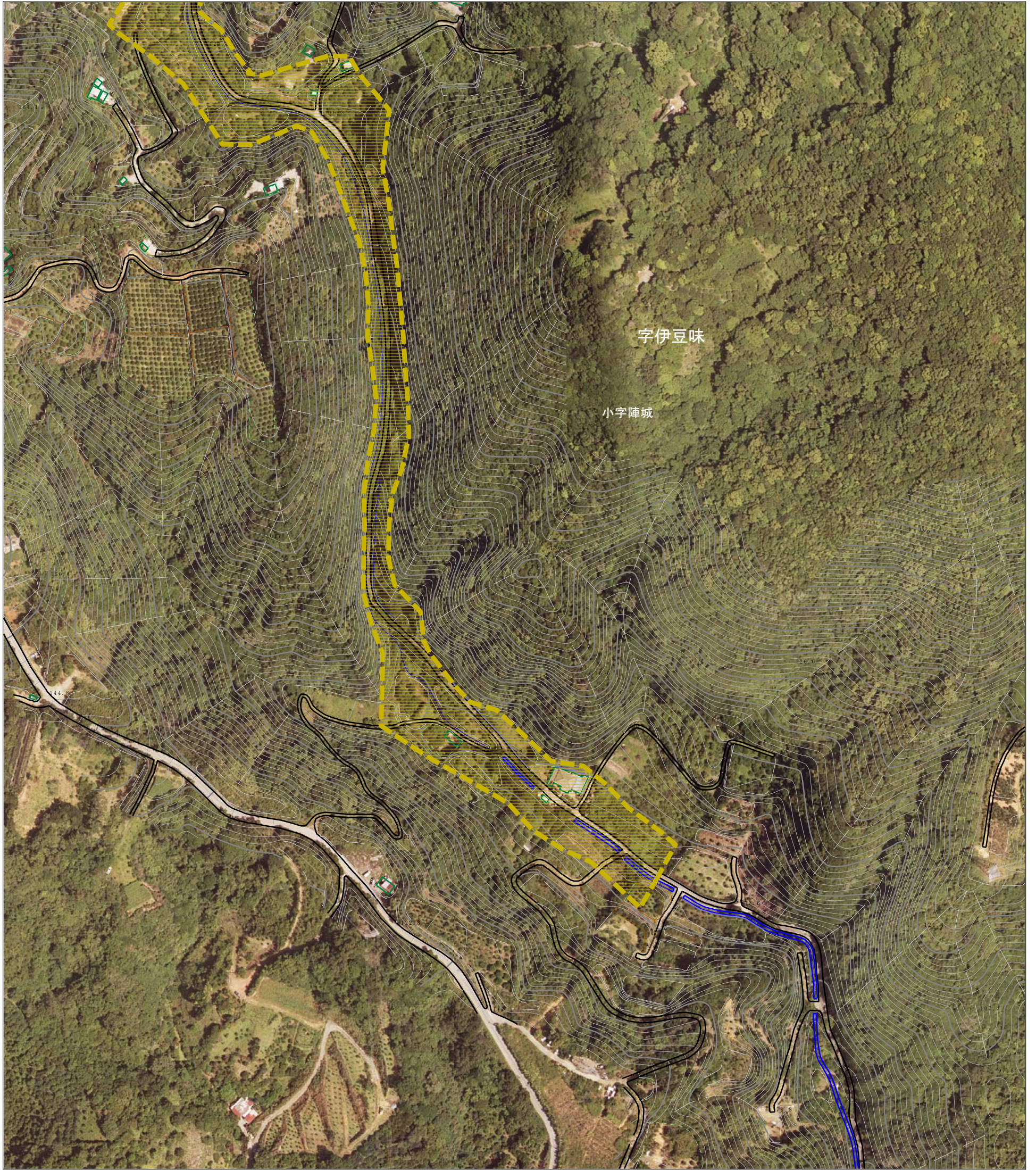
所在地

308-A13-24-1

陣城川

沖縄県本部町
字伊豆味(陣城)

土砂災害警戒区域の指定の公示に係る図書(その2-1)



0 1 × 100m

様式-2-1(土)

土砂災害警戒区域
区域図

土砂災害防止法施行令第二条の基準に該当する区域



土砂災害防止法施行令第三条の基準に該当する区域



それ以外の区域



縮尺
1:2,500

自然現象
の種類

土石流

溪流番号

308-A13-24-1

告示番号

沖縄県告示第174号

溪流名

陣城川

告示年月日

平成25年3月15日

所在地

沖縄県本部町
字伊豆味(陣城)