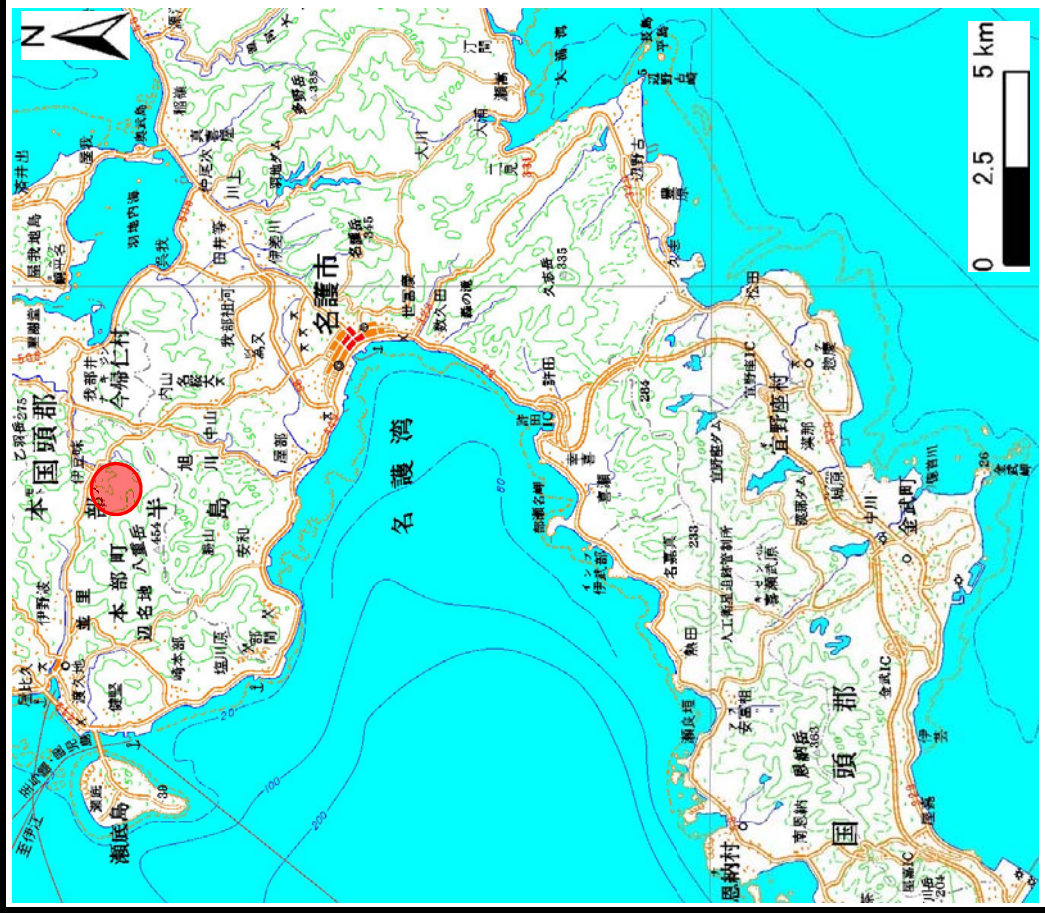
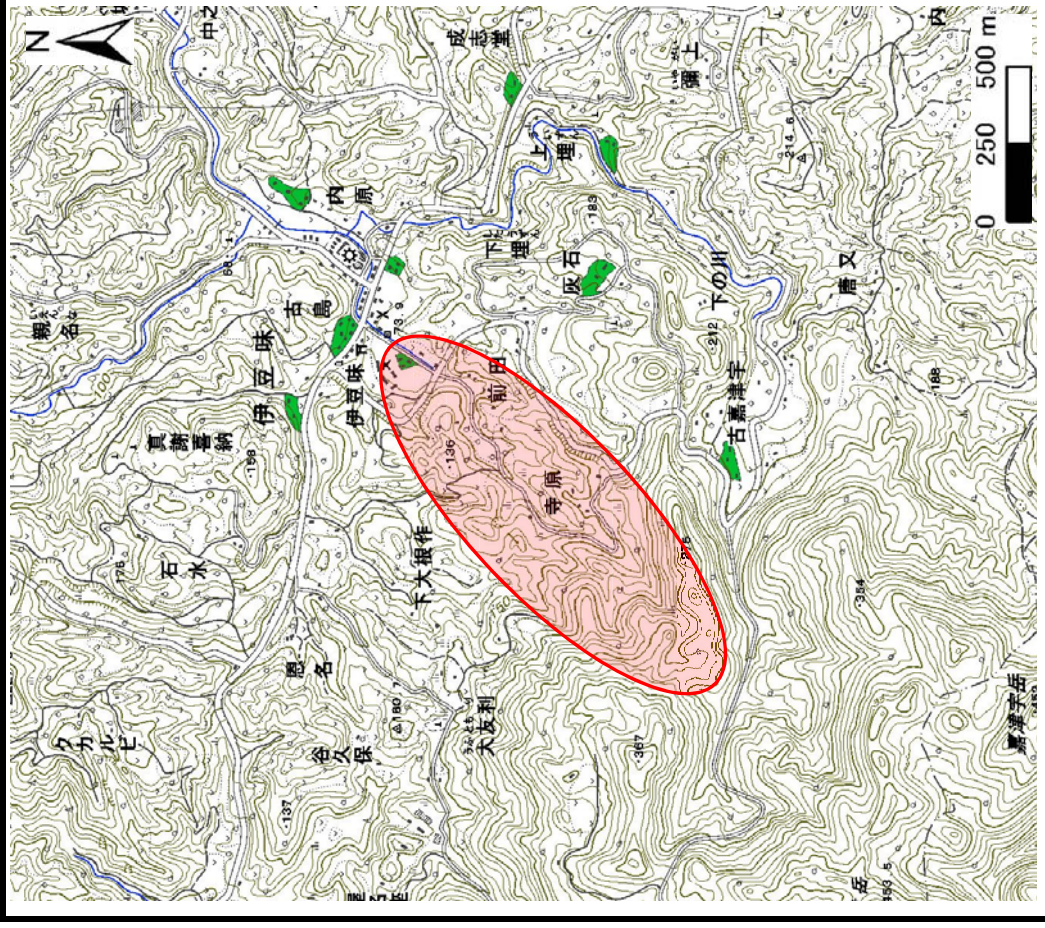


土砂災害警戒区域等の指定の公示に係る図書（その1）



(1/200,000)

様式一1（土）
土砂災害警戒区域・土砂災害特別警戒区域 位置図

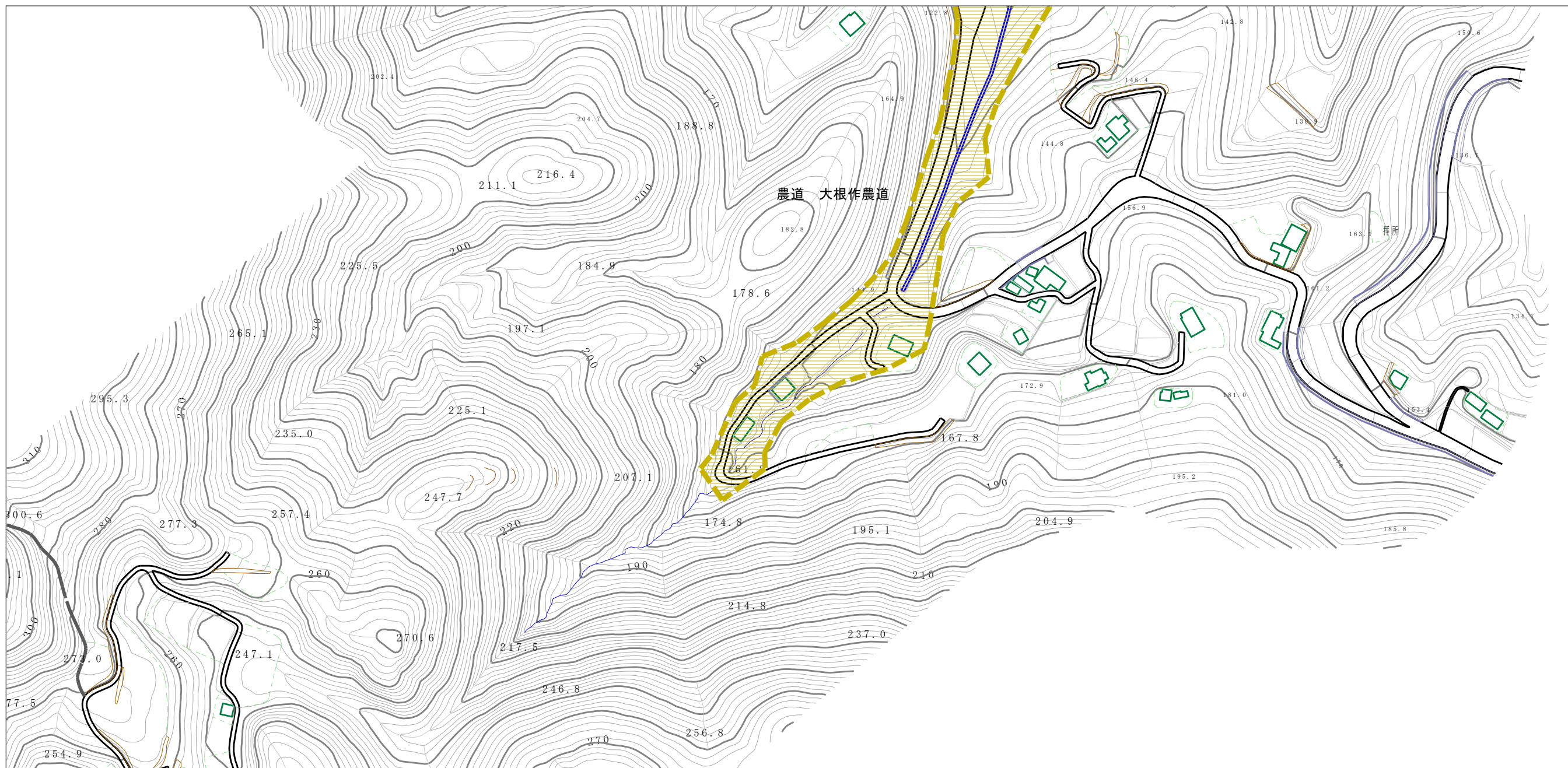


(1/25,000)

自然現象の種類	土石流	
	溪流番号	308-A13-13-1
	溪流名	大井川
	所在地	沖縄県本部町字伊豆味

この地図は、国土地理院長の承認を得て、同院発行の数値地図200000（地図画像）及び数値地図25000（地図画像）を複製したものである。（承認番号 平25沖復、第25号）

土砂災害警戒区域の指定の公示に係る図書（その2）



0 1 × 100m

様式-2 (土)
土砂災害警戒区域 区域図

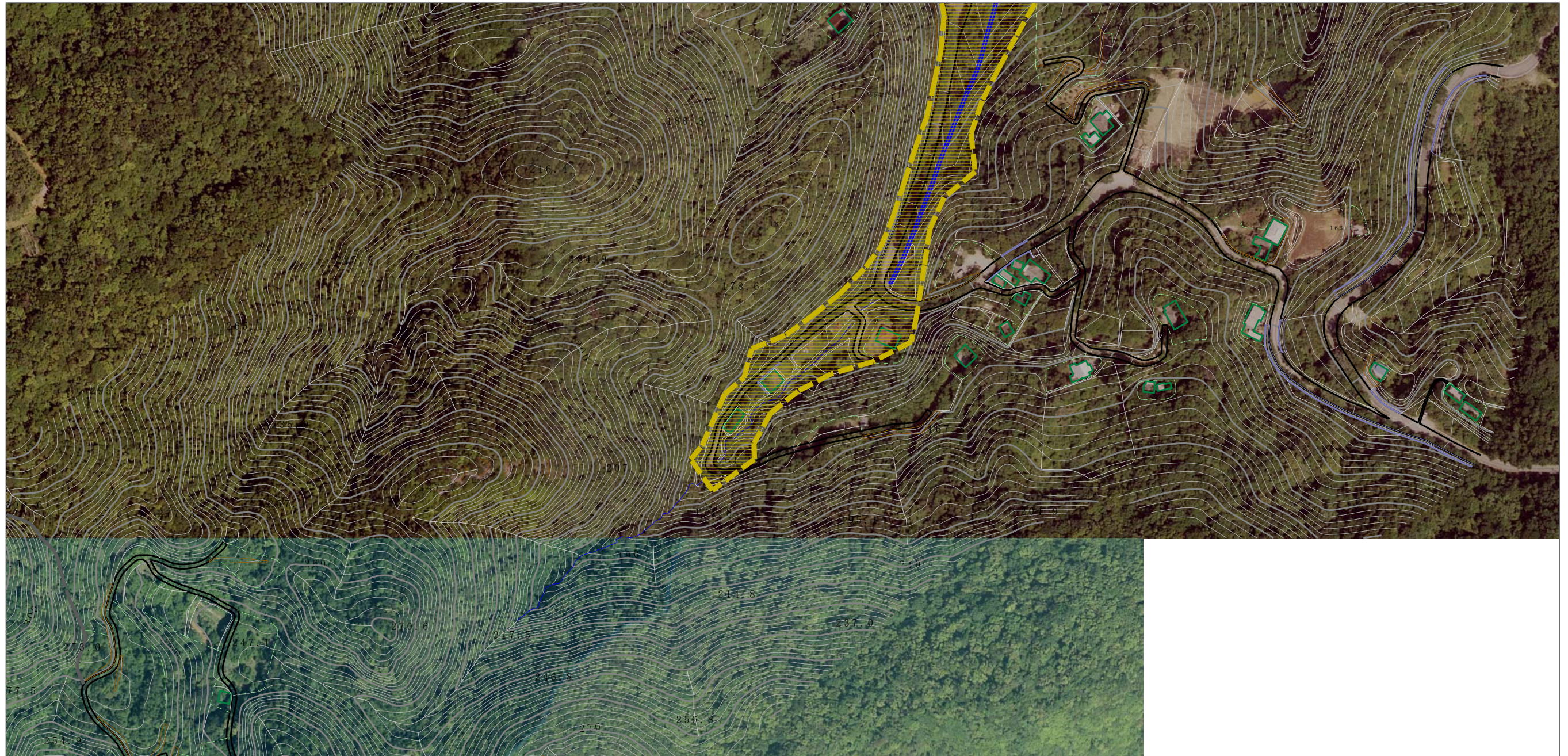
土砂災害防止法施行令第二条の基準に該当する区域



縮尺
1:2,500

自然現象の種類	土石流	溪流番号	308-A13-13-1
告示番号		溪流名	大井川
告示年月日		所在地	沖縄県本部町字伊豆味

参考資料 (その3)



0 1 × 100m

参考資料

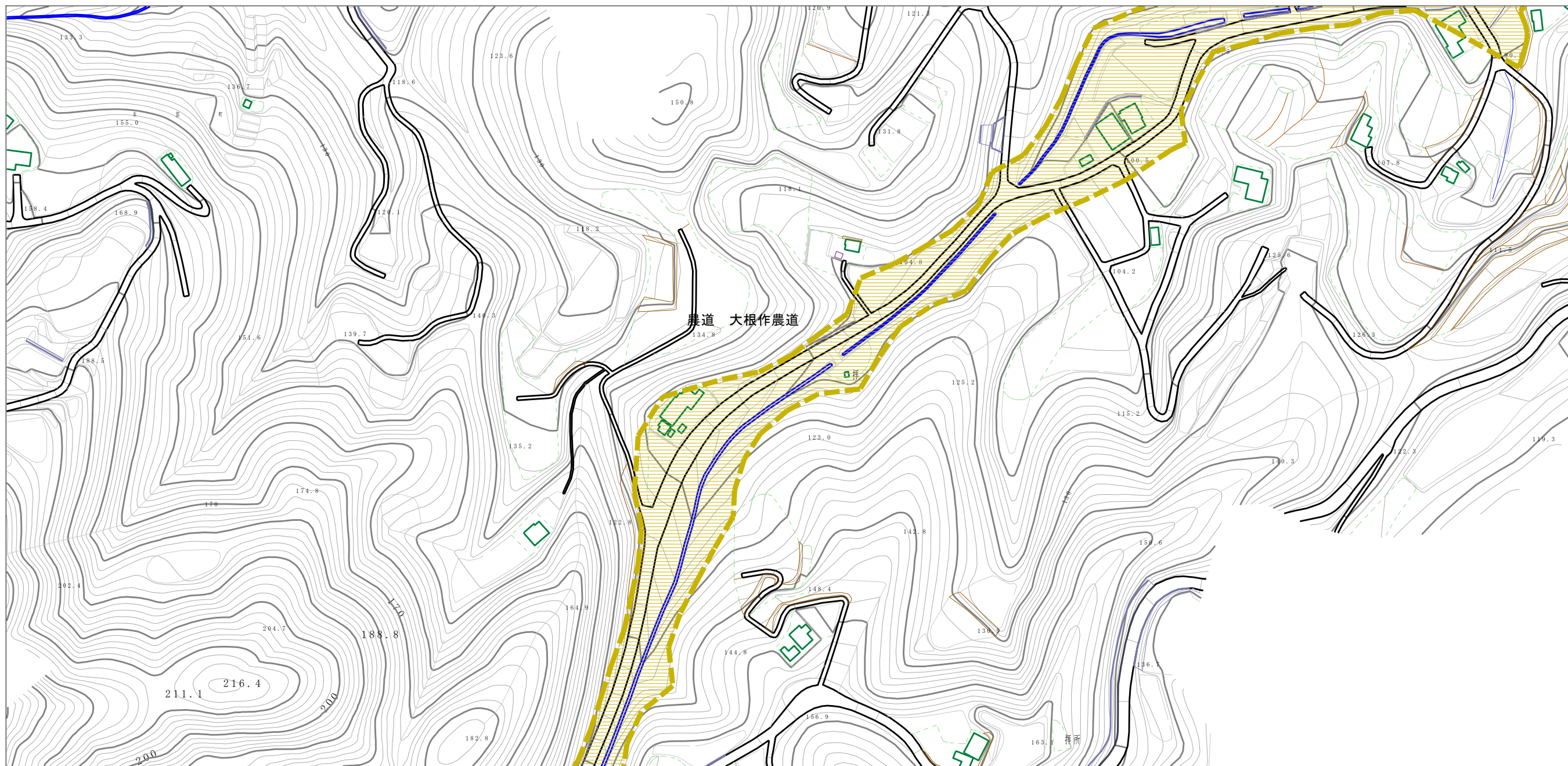
土砂災害防止法施行令第二条の基準に該当する区域



N
縮尺
1:2,500

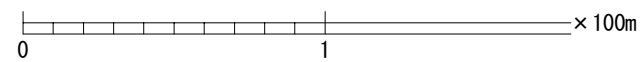
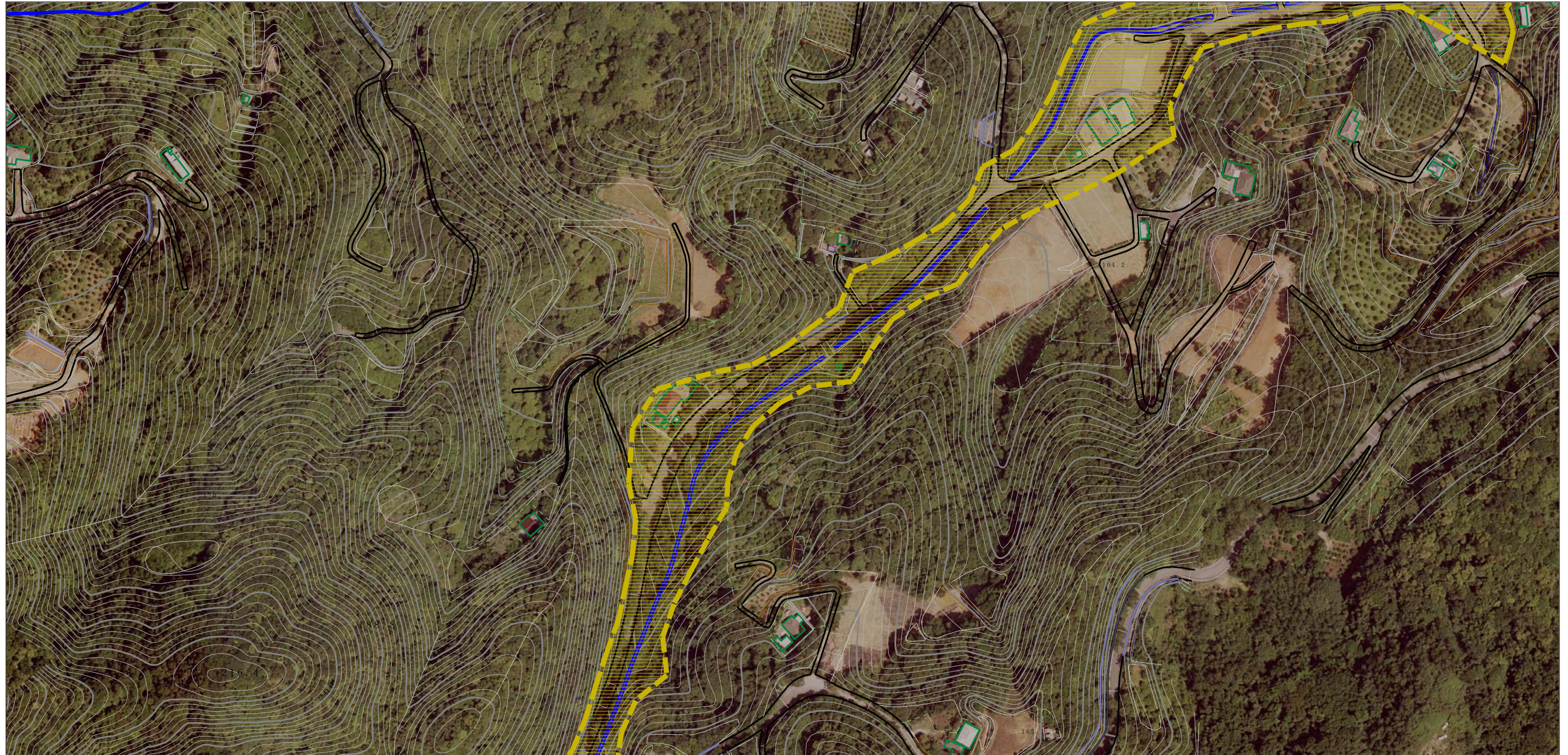
自然現象の種類	土石流	溪流番号	308-A13-13-1
告示番号		溪流名	大井川
告示年月日		所在地	沖縄県本部町字伊豆味

土砂災害警戒区域の指定の公示に係る図書（その2）



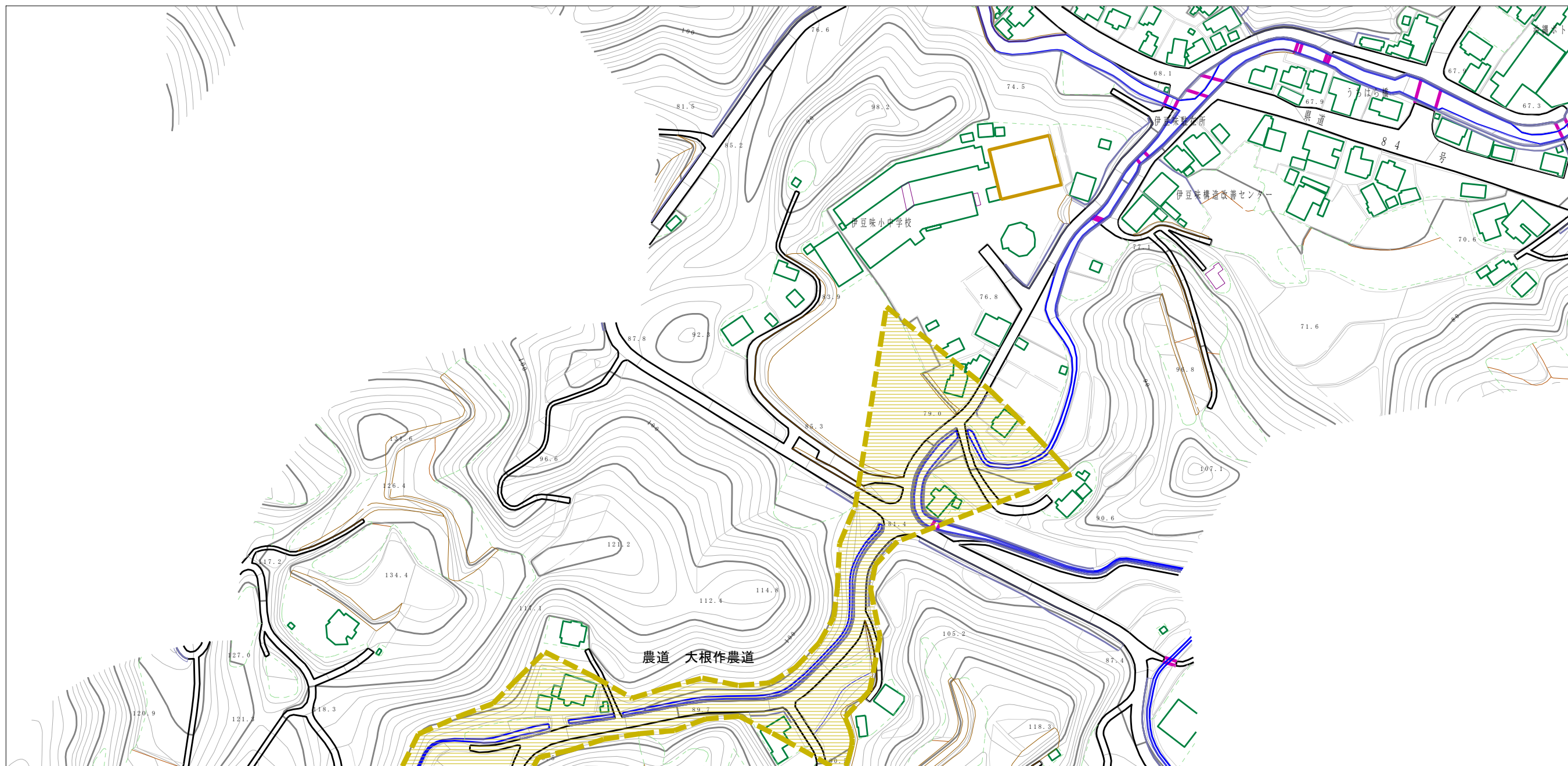
様式-2 (土) 土砂災害警戒区域 区域図	土砂災害防止法施行令第二条の基準に該当する区域		自然現象の種類 土石流	溪流番号 308-A13-13-1
			告示番号	溪流名 大井川
			告示年月日	所在地 沖縄県本部町字伊豆味
		縮尺 1:2,500		

参考資料 (その3)



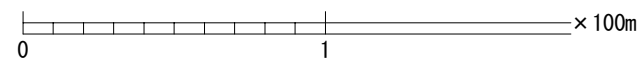
参考資料	土砂災害防止法施行令第二条の基準に該当する区域	 縮尺 1:2,500	自然現象の種類	土石流	溪流番号	308-A13-13-1
			告示番号		溪流名	大井川
			告示年月日		所在地	沖縄県本部町字伊豆味

土砂災害警戒区域の指定の公示に係る図書（その2）



様式-2 (土) 土砂災害警戒区域 区域図	土砂災害防止法施行令第二条の基準に該当する区域		N 縮尺 1:2,500	自然現象の種類 土石流	溪流番号 308-A13-13-1
				告示番号	溪流名 大井川
				告示年月日	所在地 沖縄県本部町字伊豆味

参考資料 (その3)



参考資料

土砂災害防止法施行令第二条の基準に該当する区域



縮尺
1:2,500

自然現象の種類	土石流	溪流番号	308-A13-13-1
告示番号		溪流名	大井川
告示年月日		所在地	沖縄県本部町字伊豆味