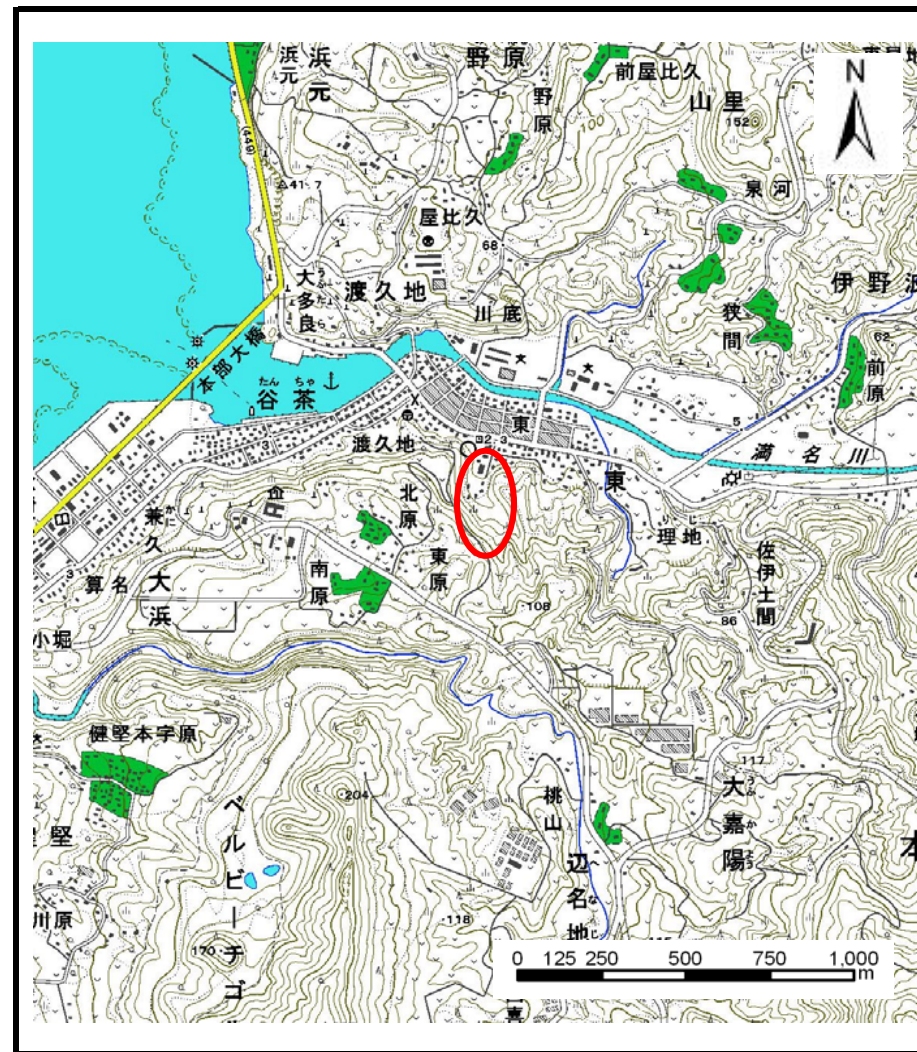


# 土砂災害警戒区域の指定の公示に係る図書（その1）



(1/200,000)



(1/25,000)

様式-1 (土)  
土砂災害警戒区域 位置図

自然現象の種類	土石流
溪流番号	308-A13-07
溪流名	
所在地	沖縄県本部町字東、字辺名地

「この地図は、国土地理院長の承認を得て、同院発行の数値地図200000(地図画像)及び数値地図25000(地図画像)を複製したものである。(承認番号 平22業復、第751号)」



# 土砂災害警戒区域の指定の公示に係る図書（その2）



様式-2(土)

土砂災害警戒区域  
区域図(その1)

土砂災害防止法施行令第二条の基準に該当する区域

土砂災害防止法施行令第三条の基準に該当する区域	土石流の高さが1mを超える場合、土石等の移動による力が50kN/mを超える区域	
	土石流の高さが1mを超える場合、土石等の移動による力が50kN/m以下の区域	
	それ以外の区域	



自然現象  
の種類

告示番号

告示年月日

土石流

沖縄県告示第174号

平成25年3月15日

溪流番号

溪流名

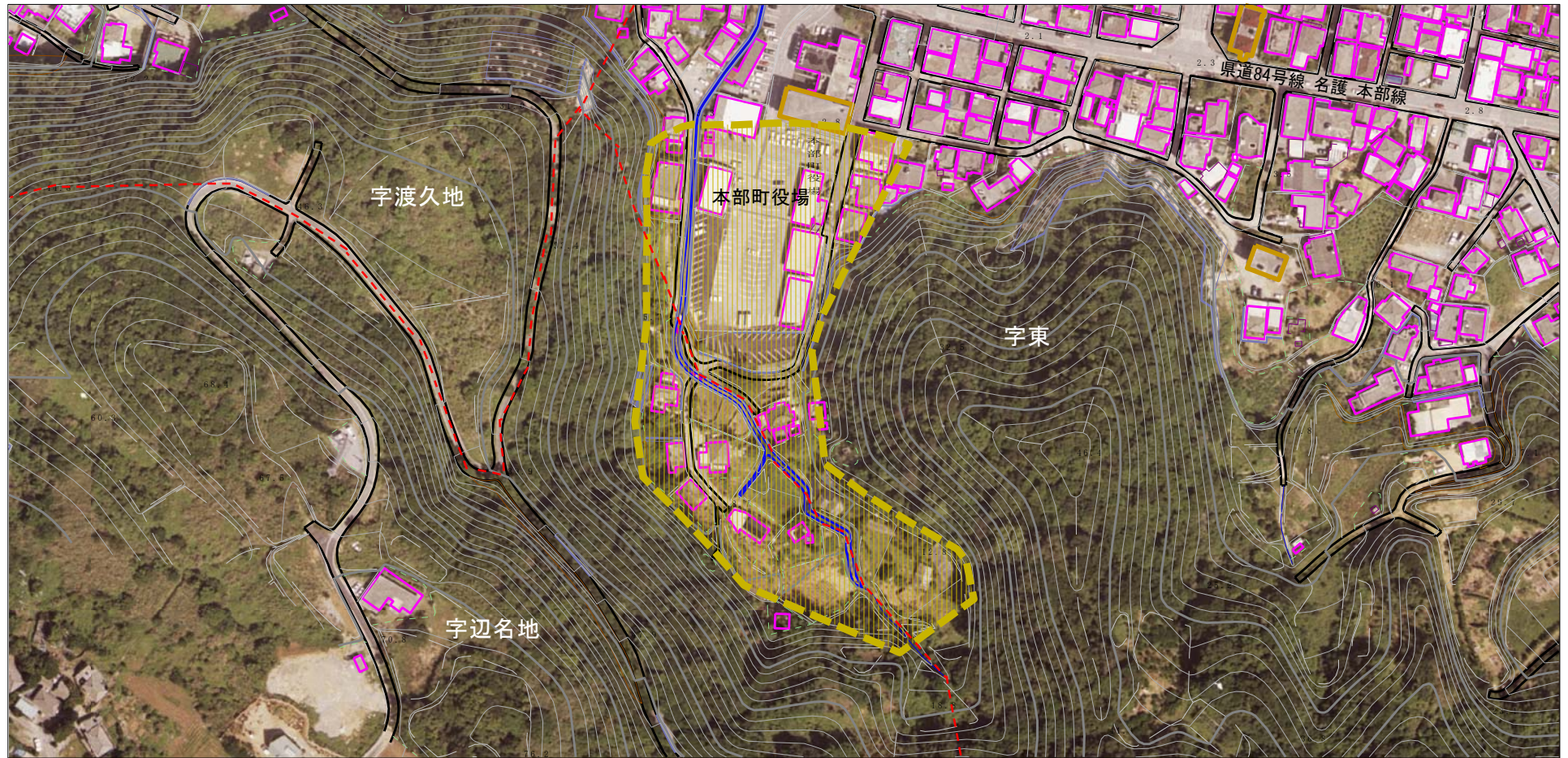
所在地

308-A13-07

沖縄県本部町  
字東、字辺名地



# 土砂災害警戒区域の指定の公示に係る図書（その2-1）



様式-2-1(土)  
土砂災害警戒区域  
区域図(その2)

土砂災害防止法施行令第二条の基準に該当する区域		
土砂災害防止法施行令第三条の基準に該当する区域	土石流の高さが1mを超える場合、土石等の移動による力が50kN/mを超える区域	
	土石流の高さが1mを超える場合、土石等の移動による力が50kN/m以下の区域	
	それ以外の区域	

N  
縮尺  
1:2,500

自然現象の種類	土石流	溪流番号	308-A13-07
告示番号	沖縄県告示第174号	溪流名	
告示年月日	平成25年3月15日	所在地	沖縄県本部町 字東、字辺名地