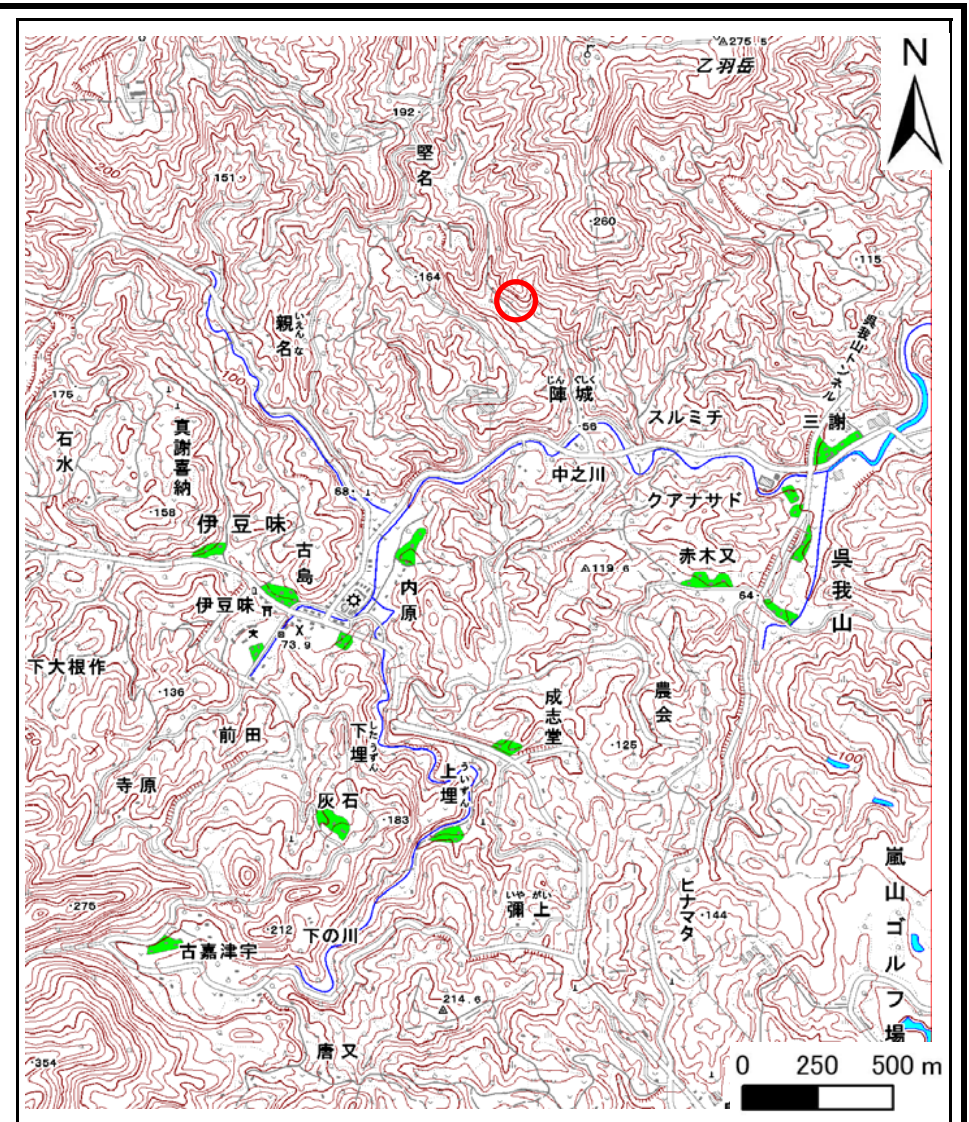


土砂災害警戒区域等の指定の公示に係る図書(その1)



(1/200,000)



(1/25,000)

様式 - 1(急)
土砂災害警戒区域・土砂災害特別警戒区域
位置図

自然現象の種類

箇所番号

箇所名

所在地

急傾斜地の崩壊

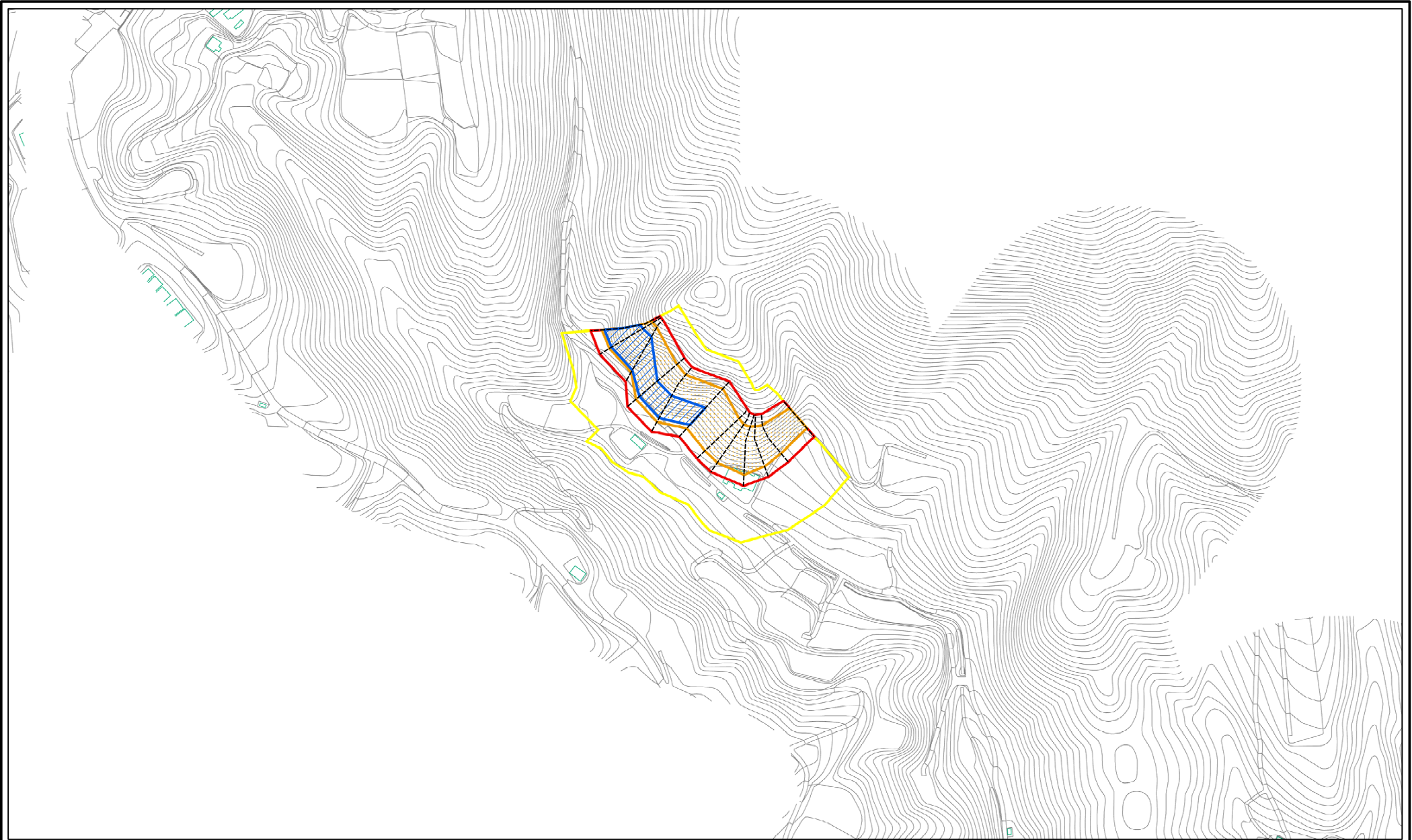
-147

榎名原(2)

本部町伊豆味榎名原

この地図は、国土地理院の承認を得て、同院発行の20万分の1・2万5千分の1の地形図を複製したものである。(承認番号 平20業複 第762号)

土砂災害警戒区域等の指定の公示に係る図書 (その2)



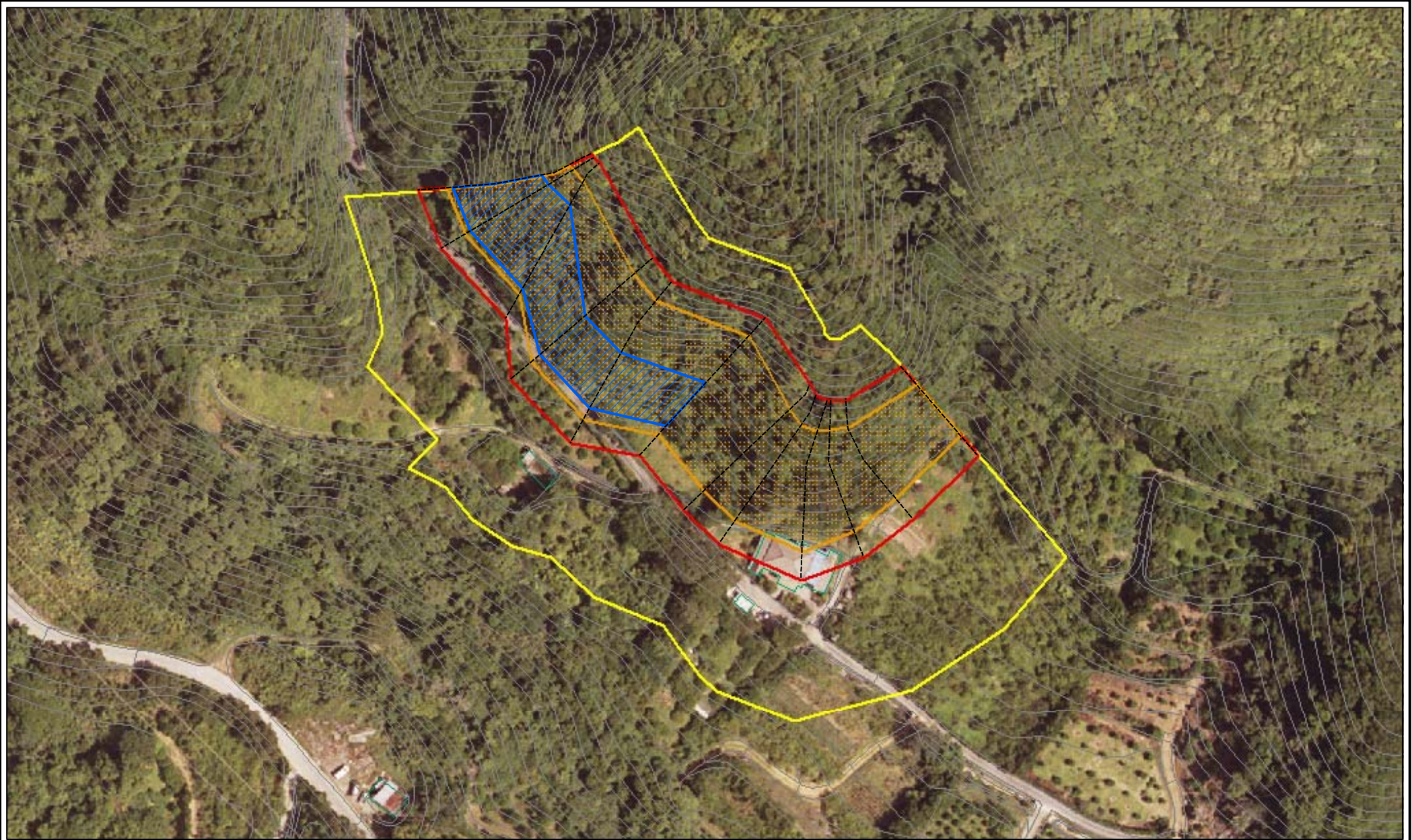
0 25 50 100
m

様式 - 2 (急)
土砂災害警戒区域 土砂災害特別警戒区域
区域図 (その1)

土砂災害防止法施行令第2条の基準に該当する区域		土 縮尺 1:2,500
土砂災害防止法施行令第3条の基準に該当する区域		
土砂等の移動 高さ1m以下の場合、土砂等の移動による力が100kN/mを超える区域		
土砂等の堆積の高さが3mを超える区域、それ以外の区域		




自然現象の種類	急傾斜地の崩壊	箇所番号	-147
告示番号		箇所名	檜名原 Q)
告示年月日		所在地	沖縄県本部町伊豆味檜名原

土砂災害警戒区域等の指定の公示に係る図書(その2-1)

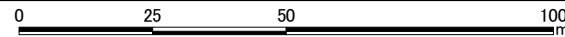


0 25 50 100
m

様式-2-1(急)
土砂災害警戒区域・土砂災害特別警戒区域
区域図(その2)

土砂災害防止法施行令第2条の基準に該当する区域		N 縮尺 1:1,000	自然現象の種類	急傾斜地の崩壊	箇所番号	II-147
土砂災害防止法施行令第3条の基準に該当する区域			告示番号		箇所名	椋名原(2)
それ以外の区域			告示年月日		所在地	沖縄県本部町伊豆味椋名原

土砂災害警戒区域等の指定の公示に係る図書(その2-2)



図中の数字は横断測線番号を示す

様式-2-2(急)
土砂災害特別警戒区域の区域区分図
(急傾斜地の崩壊に伴う土石等の移動により
建築物の地上部に作用すると想定される力)

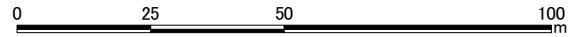
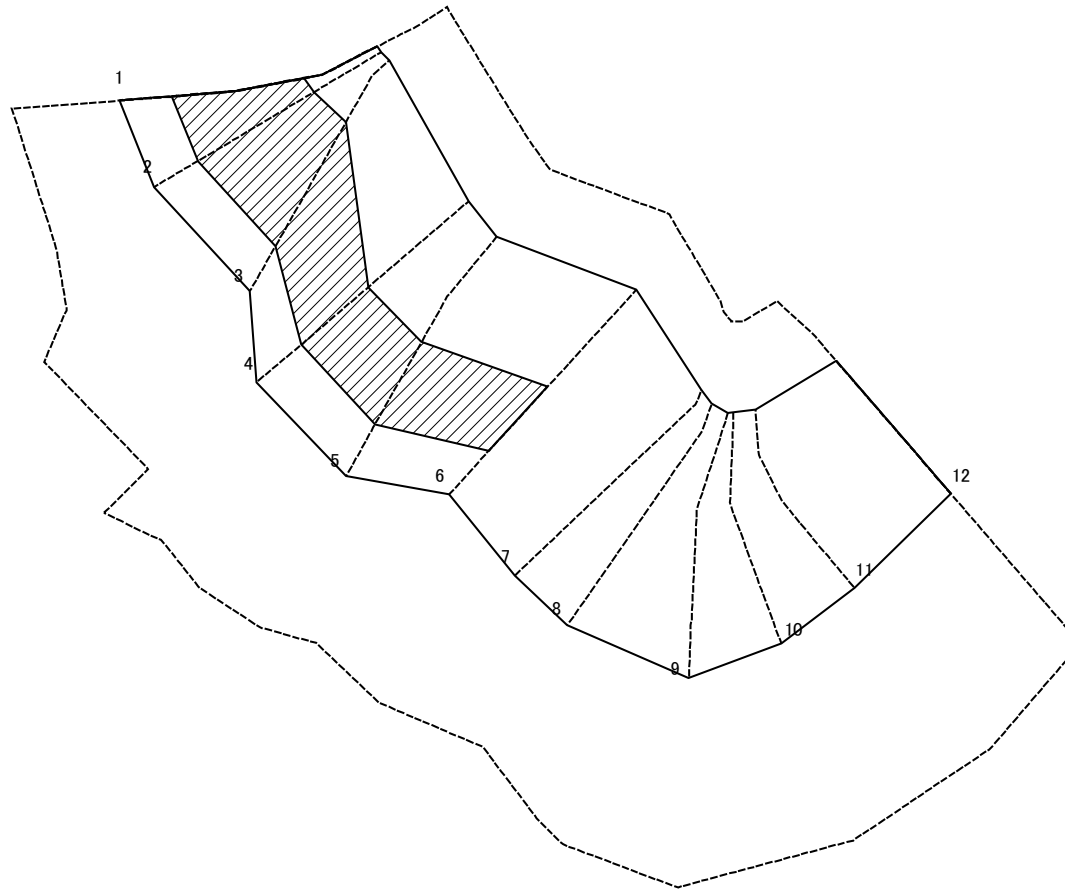
土砂災害防止法施行令第二条の基準に該当する区域	
土砂災害防止法施行令第三条の基準に該当する区域	
それ以外の区域	

N	
縮尺	1:1,000

自然現象の種類	急傾斜地の崩壊
告示番号	
告示年月日	

箇所番号	II-147
箇所名	椋名原(2)
所在地	沖縄県本部町伊豆味椋名原

土砂災害警戒区域等の指定の公示に係る図書(その2-3)



図中の数字は横断測線番号を示す

様式-2-3(急)
土砂災害特別警戒区域の区域区分図
(急傾斜地の崩壊に伴う土石等の堆積により建築物の地上部に作用すると想定される力)

土砂災害防止法施行令第二条の基準に該当する区域	
土砂災害防止法施行令第三条の基準に該当する区域	
それ以外の区域	

縮尺	N ↑

自然現象の種類	急傾斜地の崩壊
告示番号	
告示年月日	

箇所番号	II-147
箇所名	椋名原(2)
所在地	沖縄県本部町伊豆味椋名原

土砂災害警戒区域等の指定の公示に係る図書(その3)

横断測線の区間	土石等の移動により建築物の地上部に作用すると想定される力				土石等の堆積により建築物の地上部に作用すると想定される力				横断測線の区間	土石等の移動により建築物の地上部に作用すると想定される力				土石等の堆積により建築物の地上部に作用すると想定される力			
	土石等の(移動)高さが1m以下の場合、土石等の移動による力が100kN/m ² を超える区域		それ以外の区域		土石等の堆積の高さが3mを超える区域		それ以外の区域			土石等の(移動)高さが1m以下の場合、土石等の移動による力が100kN/m ² を超える区域		それ以外の区域		土石等の堆積の高さが3mを超える区域		それ以外の区域	
	力の大きさのうち最大のもの(kN/m ²)	土石等の高さ(m)	力の大きさのうち最大のもの(kN/m ²)	土石等の高さ(m)	力の大きさのうち最大のもの(kN/m ²)	土石等の高さ(m)	力の大きさのうち最大のもの(kN/m ²)	土石等の高さ(m)		力の大きさのうち最大のもの(kN/m ²)	土石等の高さ(m)	力の大きさのうち最大のもの(kN/m ²)	土石等の高さ(m)	力の大きさのうち最大のもの(kN/m ²)	土石等の高さ(m)	力の大きさのうち最大のもの(kN/m ²)	土石等の高さ(m)
1 ~ 2	161.39	1.00			21.61	4.12			~								
2 ~ 3	160.72	1.00			21.90	4.18			~								
3 ~ 4	160.14	1.00			21.90	4.18			~								
4 ~ 5	160.10	1.00			16.98	3.24			~								
5 ~ 6	160.10	1.00			16.98	3.24			~								
6 ~ 7	159.17	1.00			16.92	3.23			~								
7 ~ 8	143.02	1.00					15.53	2.96	~								
8 ~ 9	145.37	1.00					15.66	2.99	~								
9 ~ 10	145.51	1.00					15.66	2.99	~								
10 ~ 11	145.51	1.00					15.63	2.98	~								
11 ~ 12	145.11	1.00					15.63	2.98	~								
~									~								
~									~								
~									~								
~									~								
~									~								
~									~								
~									~								
~									~								
~									~								
~									~								
~									~								
~									~								
~									~								
~									~								
~									~								

様式 - 3(急) 建築物の構造の規制に必要な衝撃に関する事項	自然現象の種類	急傾斜地の崩壊	箇所番号	-147
	告示番号		箇所名	櫻名原(2)
	告示年月日		所在地	本部町伊豆味櫻名原