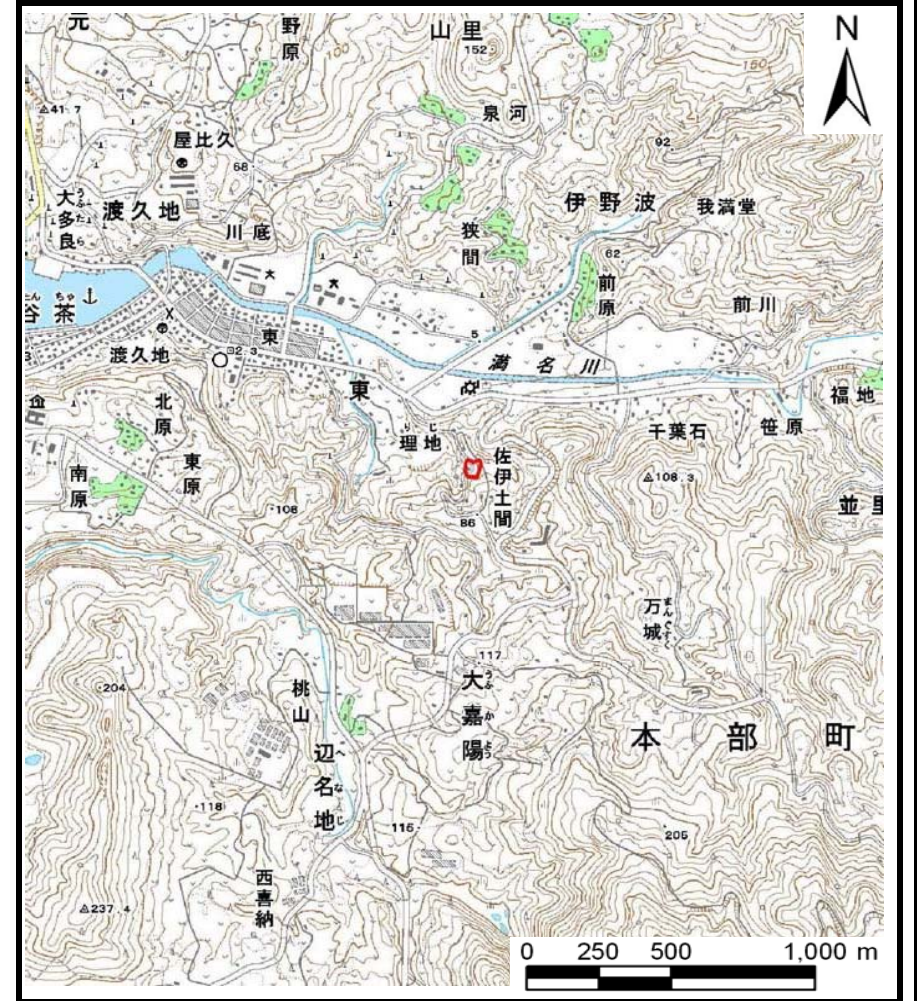


土砂災害警戒区域等の指定の公示に係る図書（その1）



(1/200,000)



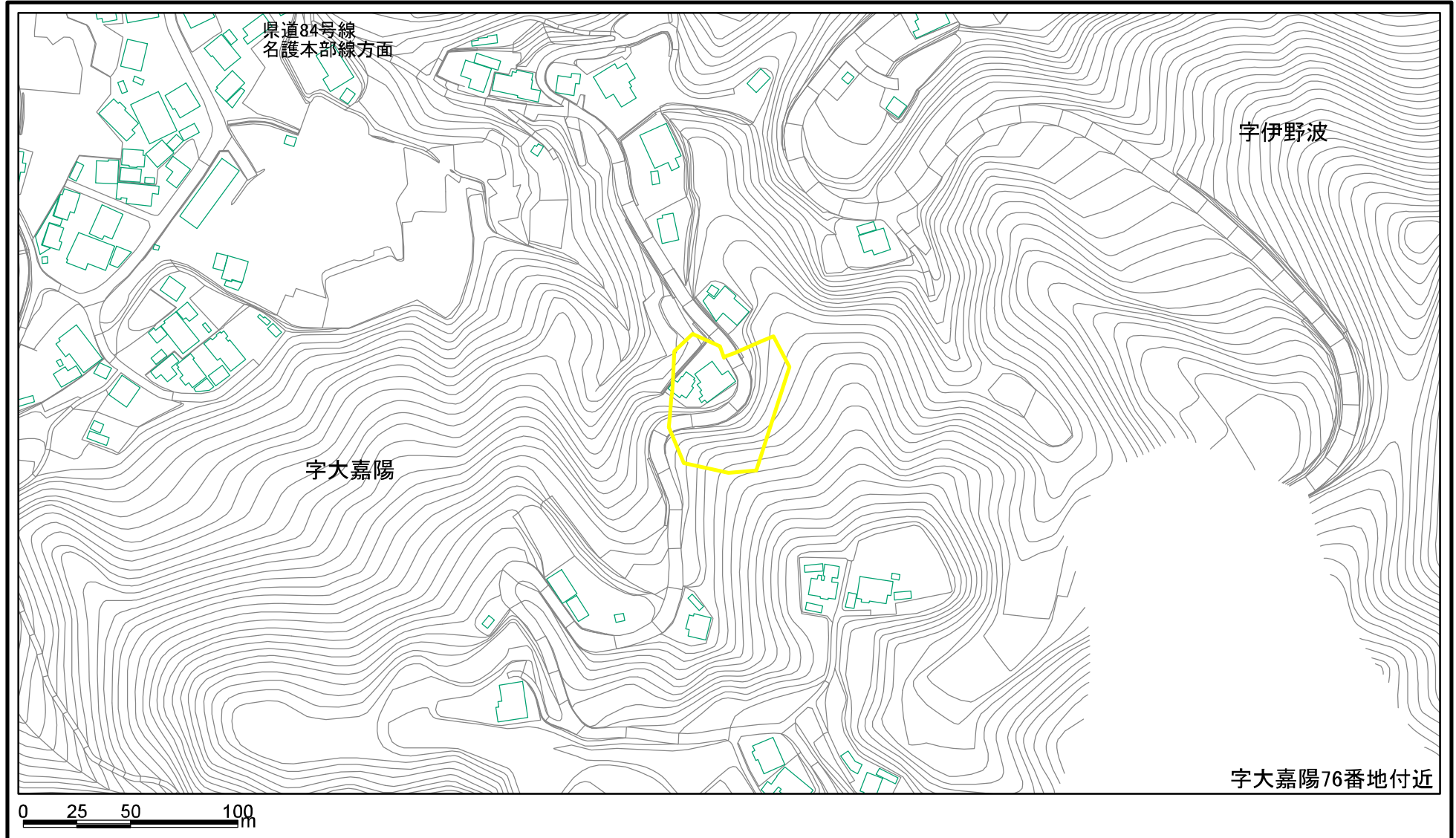
(1/25,000)

様式－1（急）
土砂災害警戒区域
位置図

自然現象の種類	急傾斜地の崩壊
箇所番号	Ⅱ-178
箇所名	大嘉陽(2)
所在地	沖縄県本部町字大嘉陽

この地図は、国土地理院長の承認を得て、同院発行の数値地図200000（地図画像）及び数値地図25000（地図画像）を複製したものである。（承認番号 平20業複、第760号）

土砂災害警戒区域等の指定の公示に係る図書(その2)



様式-2(急) 土砂災害警戒区域 区域図(その1)	土砂災害防止法施行令第二条の基準に該当する区域		N 縮尺 1:2,500	自然現象の種類	急傾斜地の崩壊	箇所番号	II-178
	土砂災害防止法施行令第三条の基準に該当する区域			告示番号	沖縄県告示第174号	箇所名	大嘉陽(2)
	それ以外の区域			告示年月日	平成25年3月15日	所在地	沖縄県本部町宇大嘉陽

土砂災害警戒区域等の指定の公示に係る図書(その2-1)



様式-2-1(急) 土砂災害警戒区域 区域図(その2)	土砂災害防止法施行令第二条の基準に該当する区域		N	自然現象の種類	急傾斜地の崩壊	箇所番号	II-178
	土砂災害防止法施行令第三条の基準に該当する区域			縮尺 1:2,500	告示番号	沖縄県告示第174号	箇所名
	土砂等の(移動)高さが1m以下の場合、土石等の移動による力が100kN/mを超える区域		告示年月日		平成25年3月15日	所在地	沖縄県本部町字大嘉陽
	土砂等の堆積の高さが3mを超える区域						
	それ以外の区域						