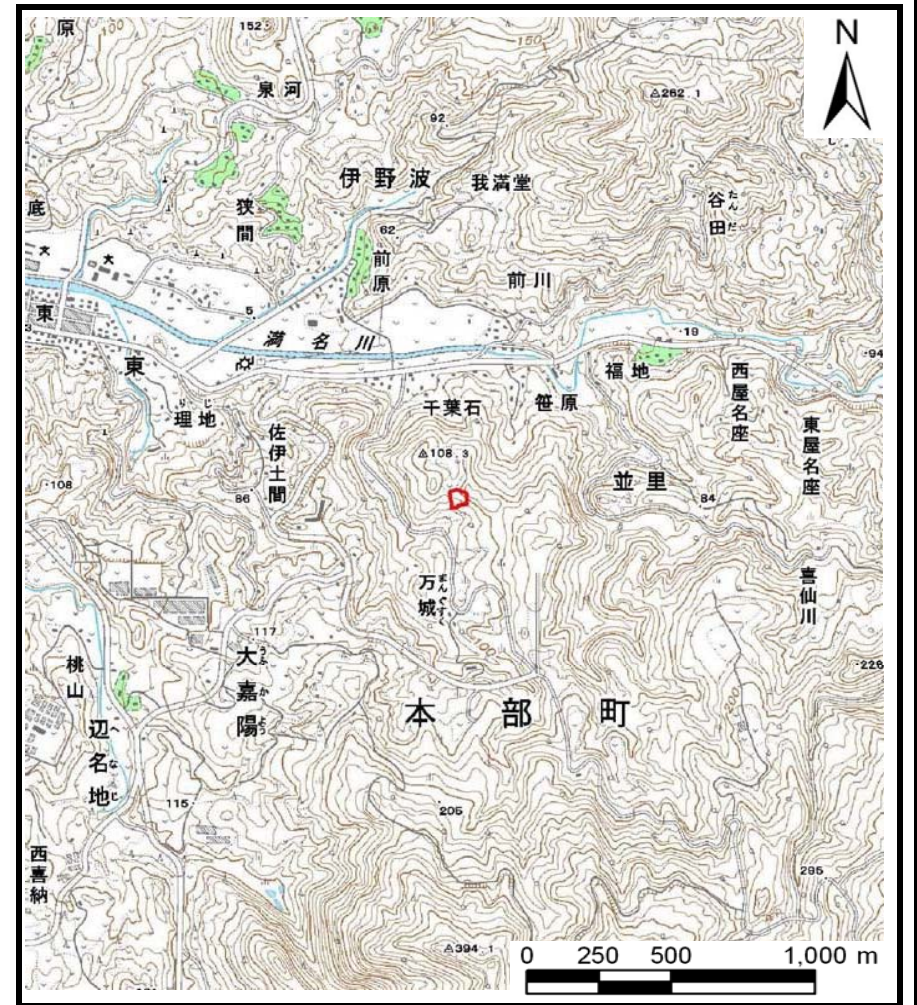


土砂災害警戒区域等の指定の公示に係る図書（その1）



(1/200,000)

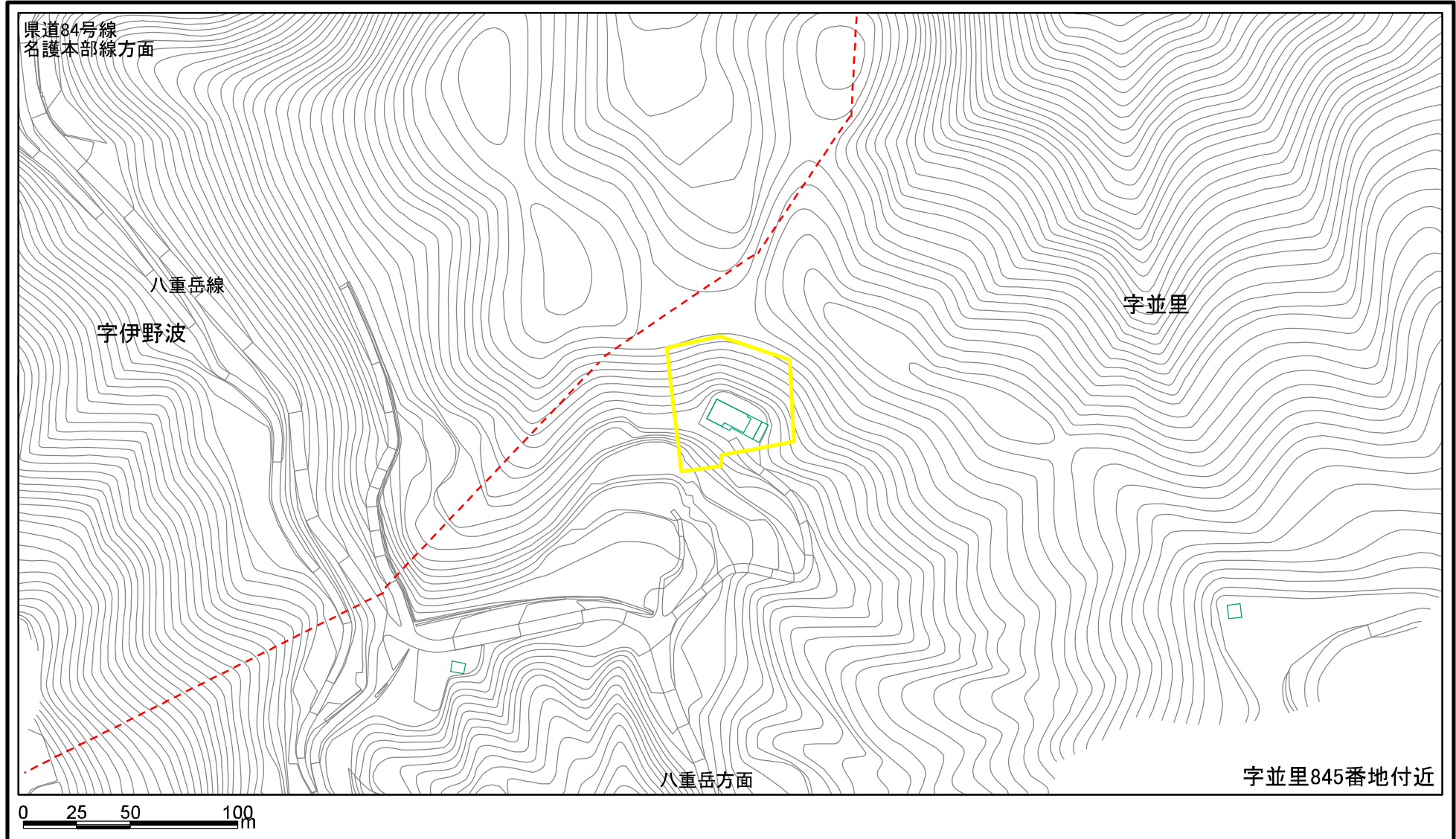


(1/25,000)

| | | |
|----------------------------|---------|-----------|
| 様式－1（急） 土砂災害警戒区域 位置図 | 自然現象の種類 | 急傾斜地の崩壊 |
| | 箇所番号 | Ⅱ-170 |
| | 箇所名 | 並里(11) |
| | 所在地 | 沖縄県本部町字並里 |

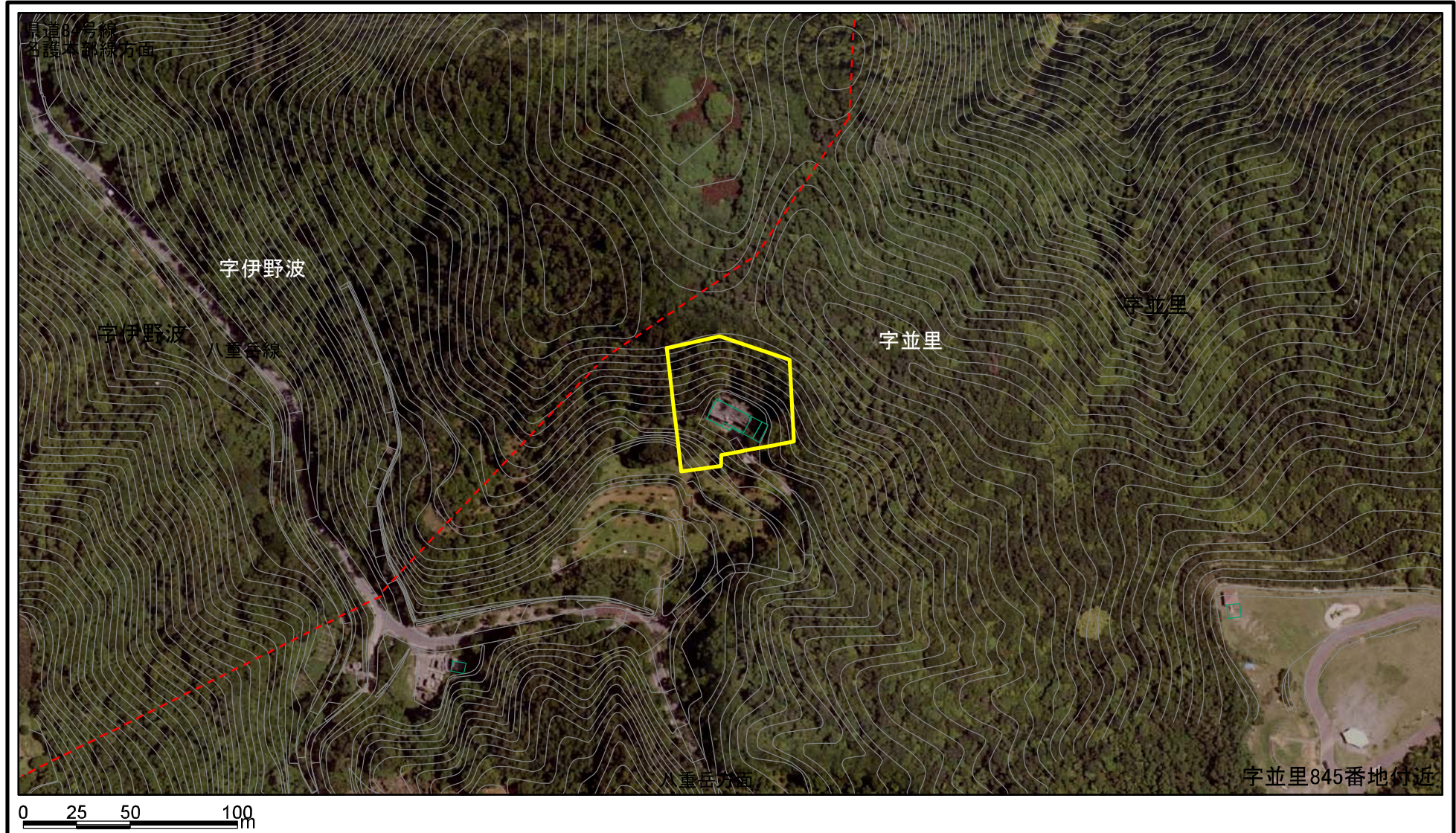
この地図は、国土地理院長の承認を得て、同院発行の数値地図200000（地図画像）及び数値地図25000（地図画像）を複製したものである。（承認番号 平20業複、第760号）

土砂災害警戒区域等の指定の公示に係る図書(その2)



| | | | | | | | |
|---------------------------------|-------------------------|--|--------------------|---------|------------|------|-----------|
| 様式-2(急) 土砂災害警戒区域 区域図(その1) | 土砂災害防止法施行令第二条の基準に該当する区域 | | N 縮尺 1:2,500 | 自然現象の種類 | 急傾斜地の崩壊 | 箇所番号 | II-170 |
| | 土砂災害防止法施行令第三条の基準に該当する区域 | | | 告示番号 | 沖縄県告示第174号 | 箇所名 | 並里(11) |
| | それ以外の区域 | | | 告示年月日 | 平成25年3月15日 | 所在地 | 沖縄県本部町字並里 |
| | | | | | | | |

土砂災害警戒区域等の指定の公示に係る図書(その2-1)



| | | | | | | | |
|-----------------------------------|---|--|--------------------|---------|------------|------|-----------|
| 様式-2-1(急) 土砂災害警戒区域 区域図(その2) | 土砂災害防止法施行令第二条の基準に該当する区域 | | N 縮尺 1:2,500 | 自然現象の種類 | 急傾斜地の崩壊 | 箇所番号 | Ⅱ-170 |
| | 土砂災害防止法施行令第三条の基準に該当する区域 | | | 告示番号 | 沖縄県告示第174号 | 箇所名 | 並里(11) |
| | それ以外の区域 | | | 告示年月日 | 平成25年3月15日 | 所在地 | 沖縄県本部町字並里 |
| | 土石等の(移動)高さが1m以下の場合、土石等の移動による力が100kN/mを超える区域 | | | | | | |
| | 土石等の堆積の高さが3mを超える区域 | | | | | | |