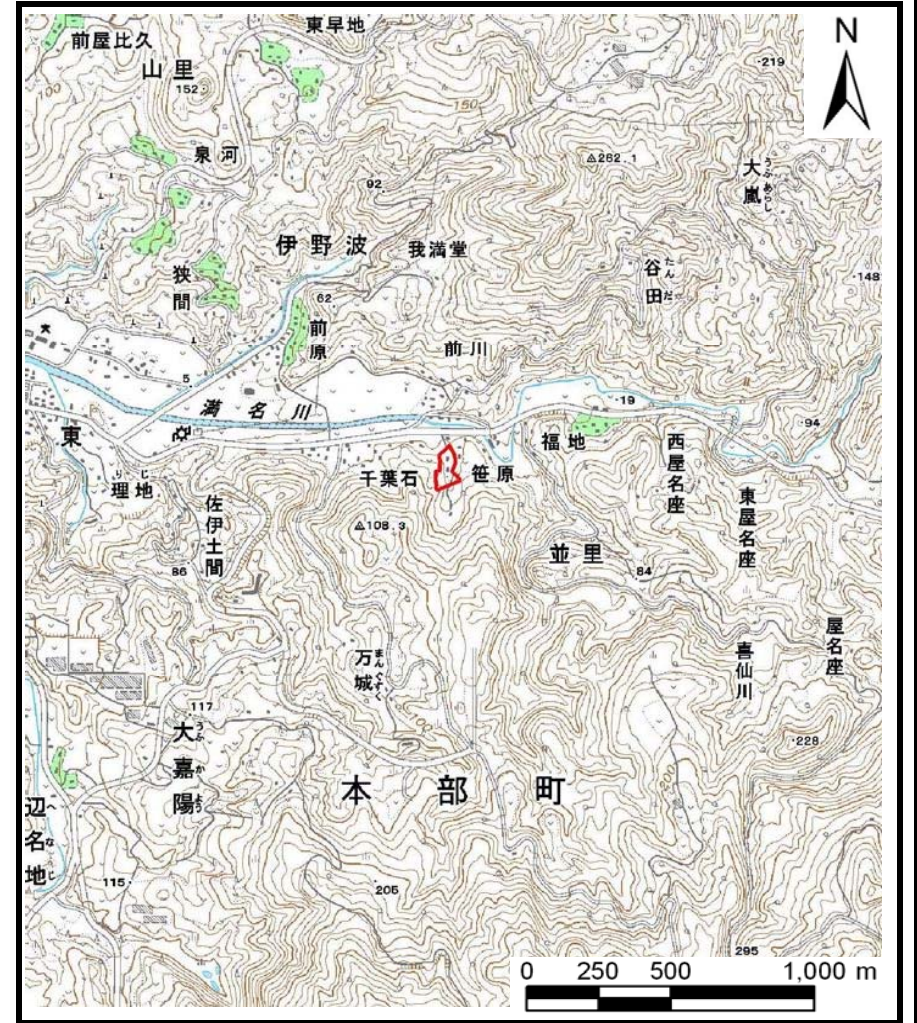


# 土砂災害警戒区域等の指定に係る図書（その1）



(1/200,000)



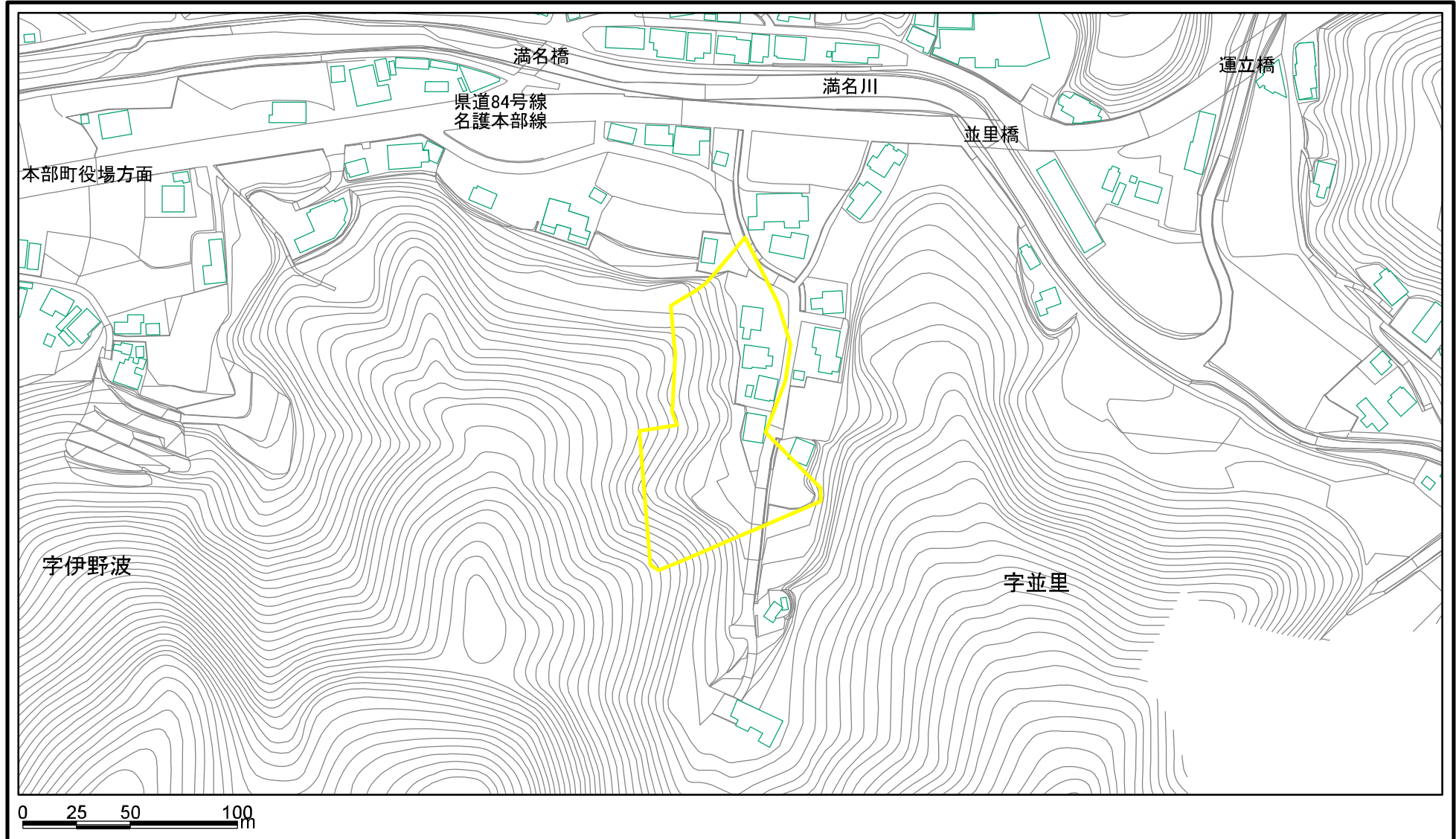
(1/25,000)

様式-1 (急)  
土砂災害警戒区域  
位置図

|         |           |
|---------|-----------|
| 自然現象の種類 | 急傾斜地の崩壊   |
| 箇所番号    | I-330     |
| 箇所名     | 並里(8)     |
| 所在地     | 沖縄県本部町字並里 |

この地図は、国土地理院長の承認を得て、同院発行の数値地図200000（地図画像）及び数値地図25000（地図画像）を複製したものである。（承認番号 平20業複、第760号）

# 土砂災害警戒区域等の指定の公示に係る図書(その2)



|                                 |                                             |  |                    |         |            |      |           |
|---------------------------------|---------------------------------------------|--|--------------------|---------|------------|------|-----------|
| 様式-2(急)<br>土砂災害警戒区域<br>区域図(その1) | 土砂災害防止法施行令第二条の基準に該当する区域                     |  | N<br>縮尺<br>1:2,500 | 自然現象の種類 | 急傾斜地の崩壊    | 箇所番号 | I-330     |
|                                 | 土砂災害防止法施行令第三条の基準に該当する区域                     |  |                    | 告示番号    | 沖縄県告示第174号 | 箇所名  | 並里(8)     |
|                                 | 土砂等の(移動)高さが1m以下の場合、土砂等の移動による力が100kN/mを超える区域 |  |                    | 告示年月日   | 平成25年3月15日 | 所在地  | 沖縄県本部町字並里 |
|                                 | 土砂等の堆積の高さが3mを超える区域                          |  |                    |         |            |      |           |
|                                 | それ以外の区域                                     |  |                    |         |            |      |           |

# 土砂災害警戒区域等の指定の公示に係る図書(その2-1)



|                                   |                                             |  |                    |         |            |      |           |
|-----------------------------------|---------------------------------------------|--|--------------------|---------|------------|------|-----------|
| 様式-2-1(急)<br>土砂災害警戒区域<br>区域図(その2) | 土砂災害防止法施行令第二条の基準に該当する区域                     |  | N<br>縮尺<br>1:2,500 | 自然現象の種類 | 急傾斜地の崩壊    | 箇所番号 | I-330     |
|                                   | 土砂災害防止法施行令第三条の基準に該当する区域                     |  |                    | 告示番号    | 沖縄県告示第174号 | 箇所名  | 並里(8)     |
|                                   | 土砂等の(移動)高さが1m以下の場合、土砂等の移動による力が100kN/mを超える区域 |  |                    | 告示年月日   | 平成25年3月15日 | 所在地  | 沖縄県本部町字並里 |
|                                   | 土砂等の堆積の高さが3mを超える区域                          |  |                    |         |            |      |           |
|                                   | それ以外の区域                                     |  |                    |         |            |      |           |