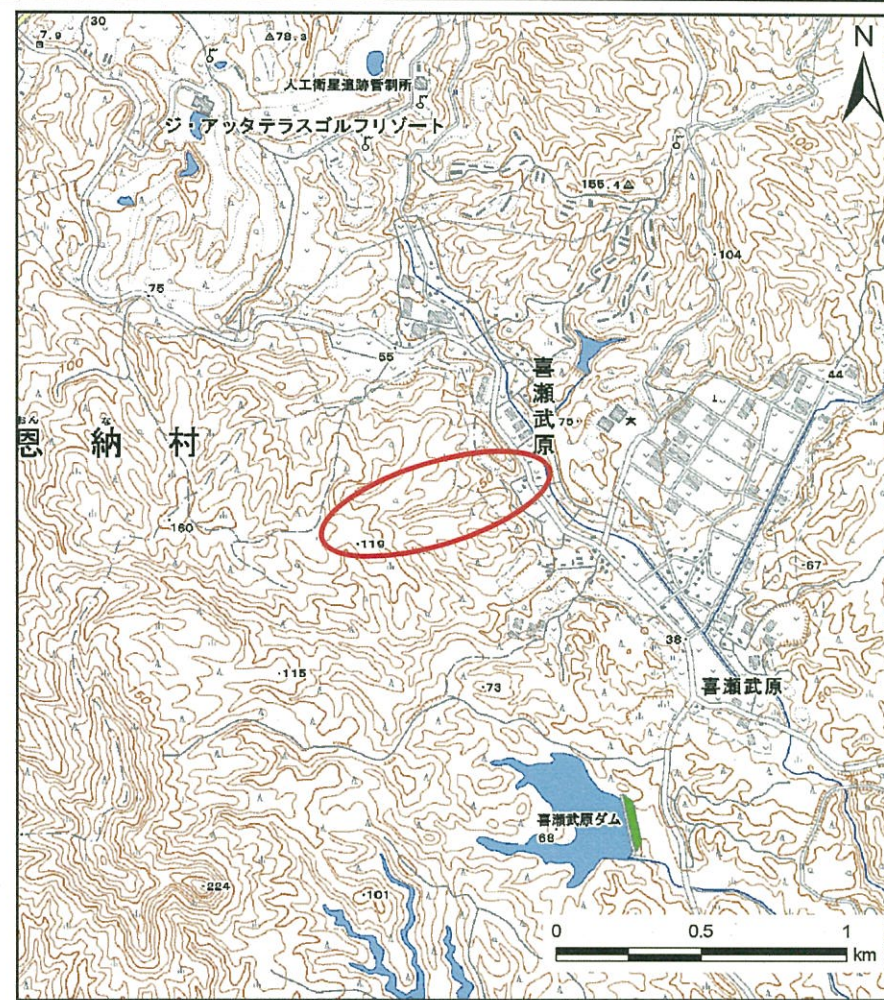


土砂災害警戒区域の指定の公示に係る図書（その1）



(1/200,000)



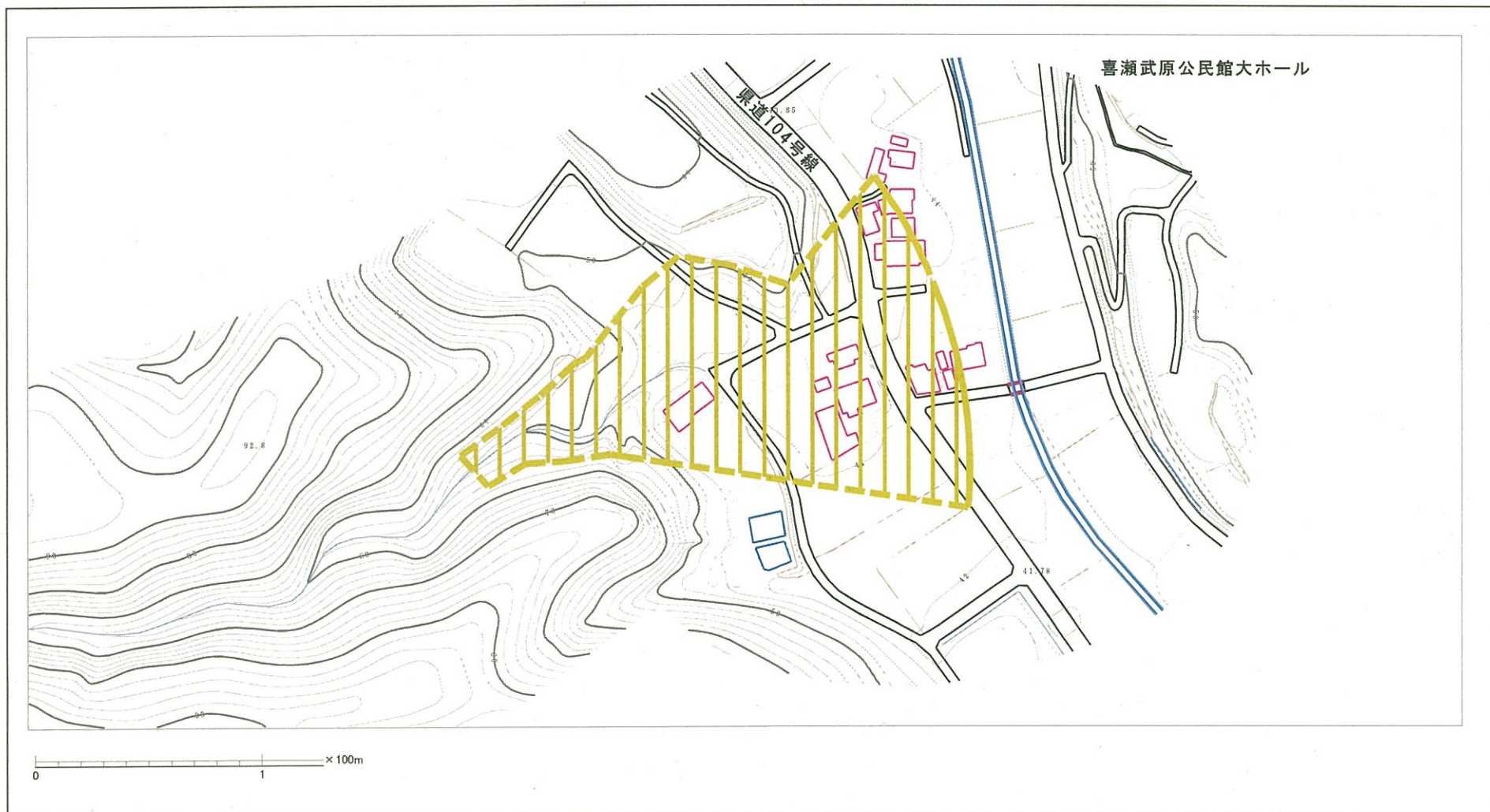
(1/25,000)

様式-1 (土)
土砂災害警戒区域 位置図

自然現象の種類	土石流
溪流番号	314-B22-02
区域名	喜瀬武原314-B22-02
所在地	沖縄県国頭郡金武町字喜瀬武原

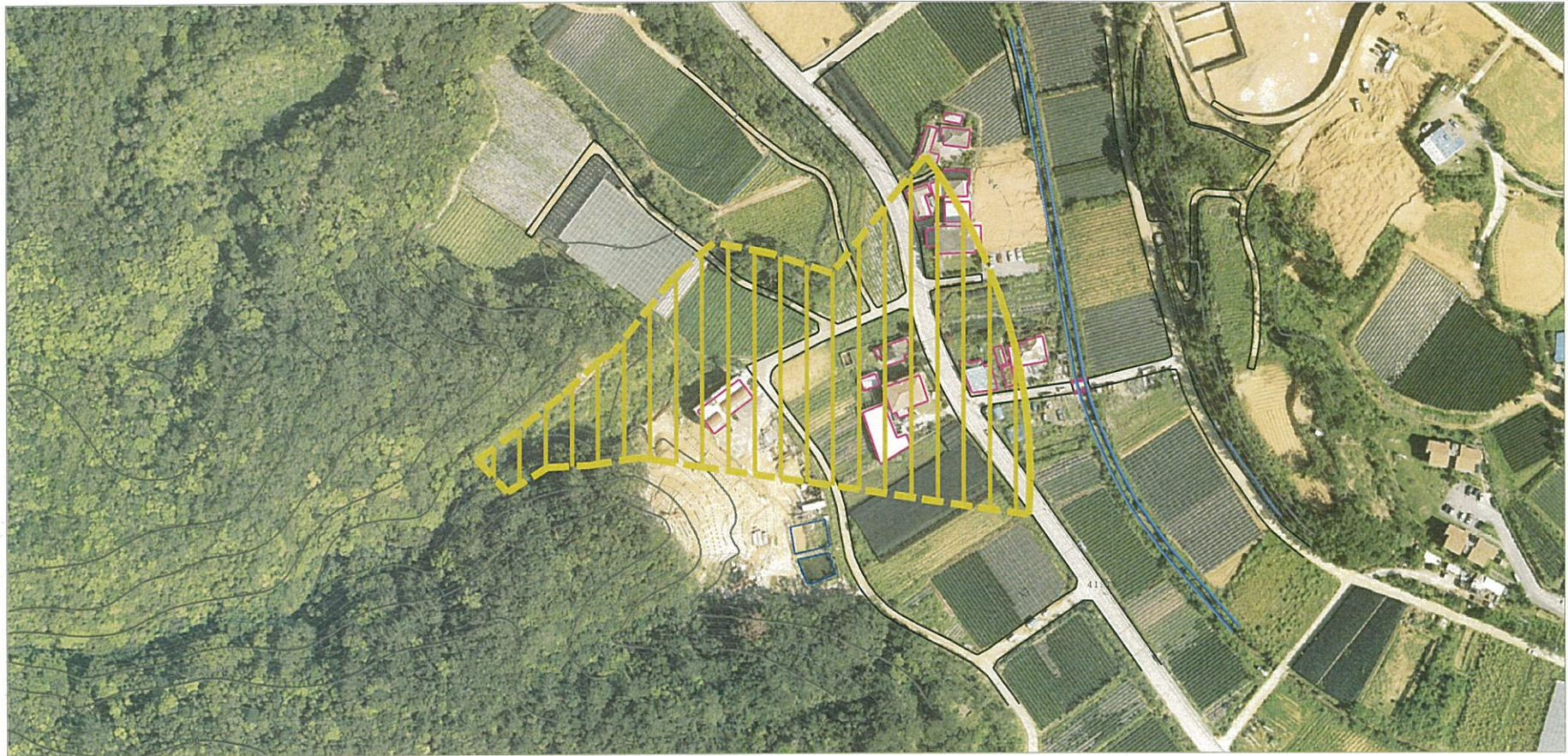
この地図は、国土地理院長の承認を得て、同院発行の数値地図200000(地図画像)及び数値地図25000(地図画像)を複製したものである。(承認番号 平21業複、第785号)

土砂災害警戒区域の指定の公示に係る図書（その2）



様式一2(土) 土砂災害警戒区域 区域図(その1)	土砂災害防止法施行令第2条の基準に該当する区域 	N 縮尺 1:2,500	自然現象 の種類	土石流	溪流番号	314-B22-02	
				告示番号	沖縄県告示第600号	区域名	喜瀬武原314-B22-02
				告示年月日	平成26年11月25日	所在地	沖縄県国頭郡 金武町字喜瀬武原

土砂災害警戒区域の指定の公示に係る図書（その2-1）



0 1 x 100m

様式-2-1(土)

土砂災害警戒区域
区域図(その2)

土砂災害防止法施行令第二条の基準に該当する区域



自然現象
の種類

土石流

溪流番号

314-B22-02

告示番号

沖縄県告示第600号

区域名

喜瀬武原314-B22-02

告示年月日

平成26年11月25日

所在地

沖縄県国頭郡
金武町字喜瀬武原