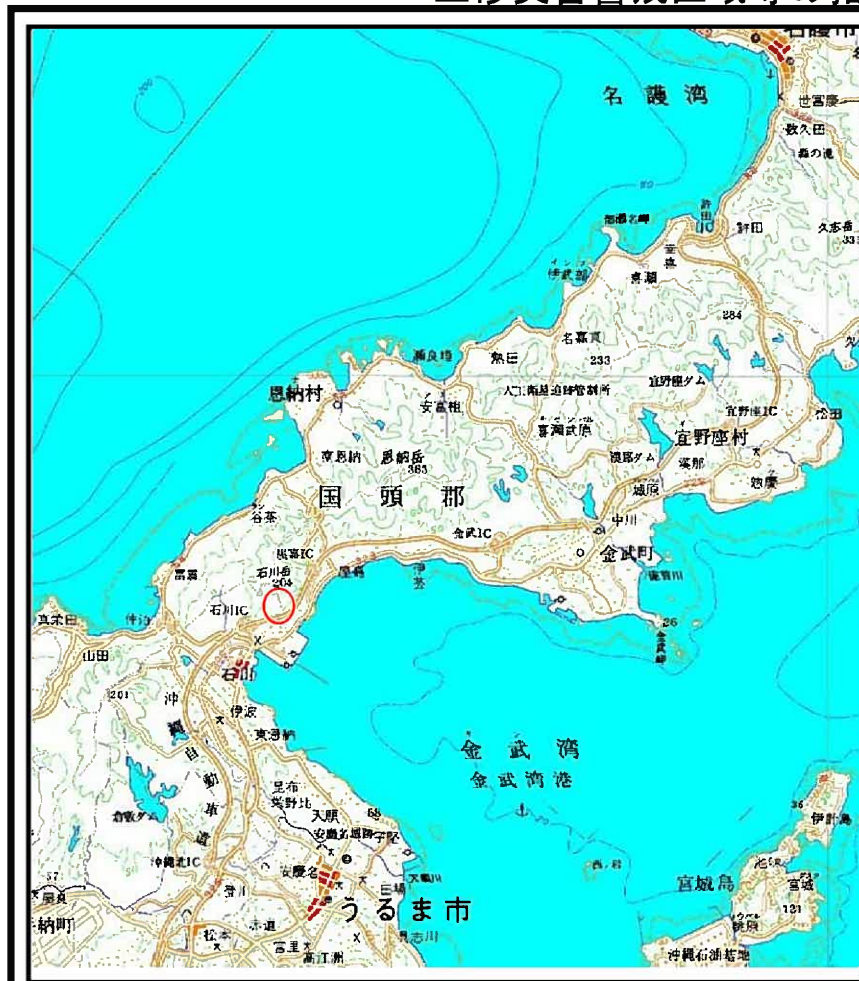
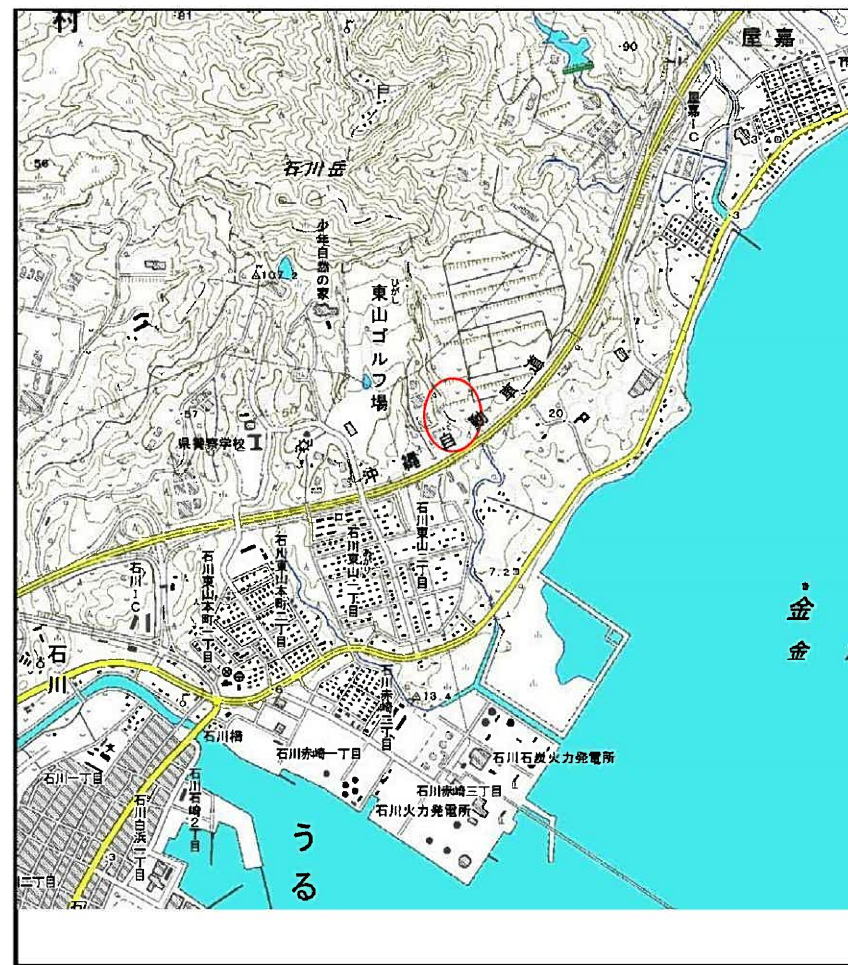


土砂災害警戒区域等の指定の公示に係る図書（その1）



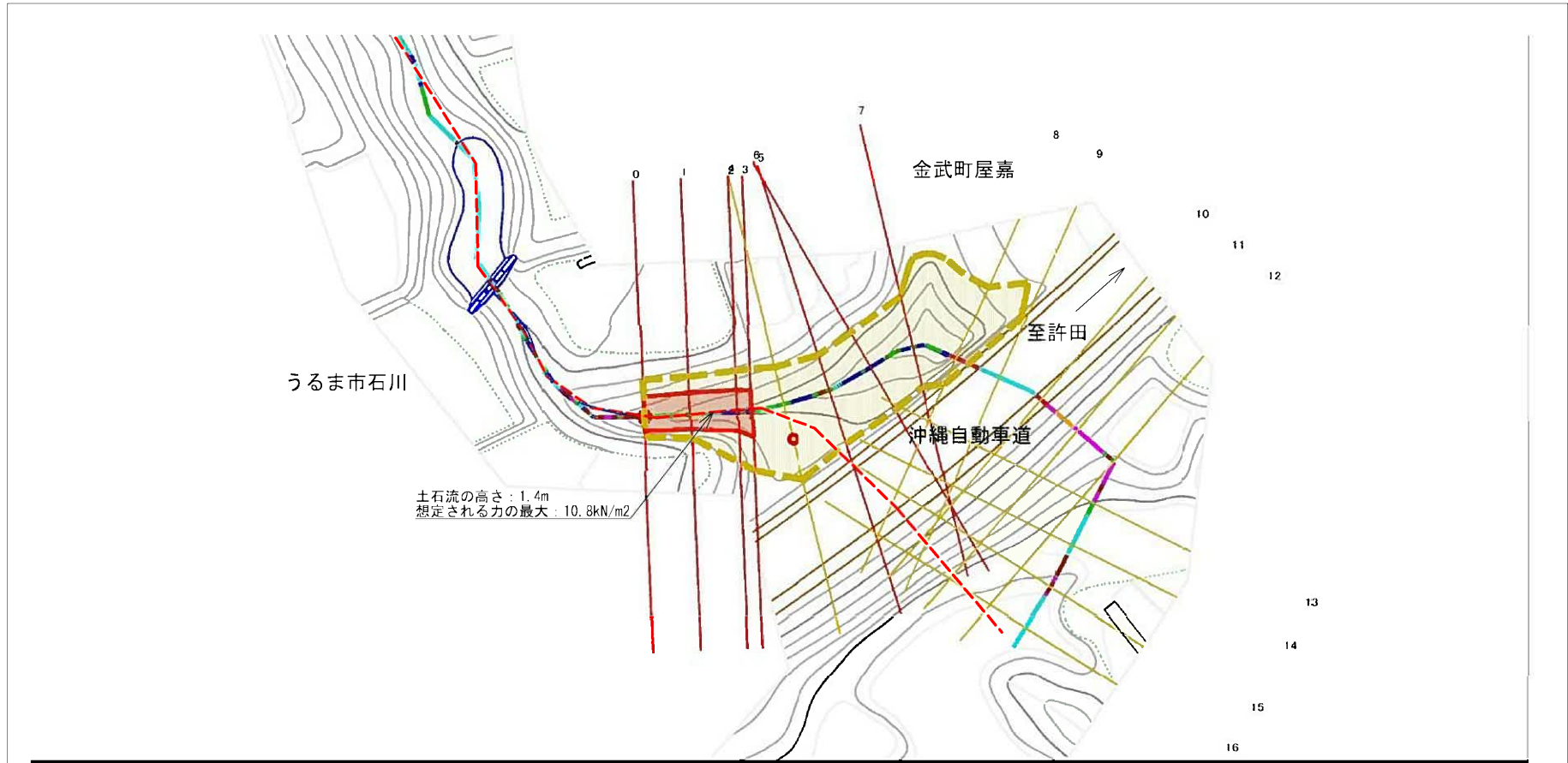
(1/200,000)



(1/25,000)

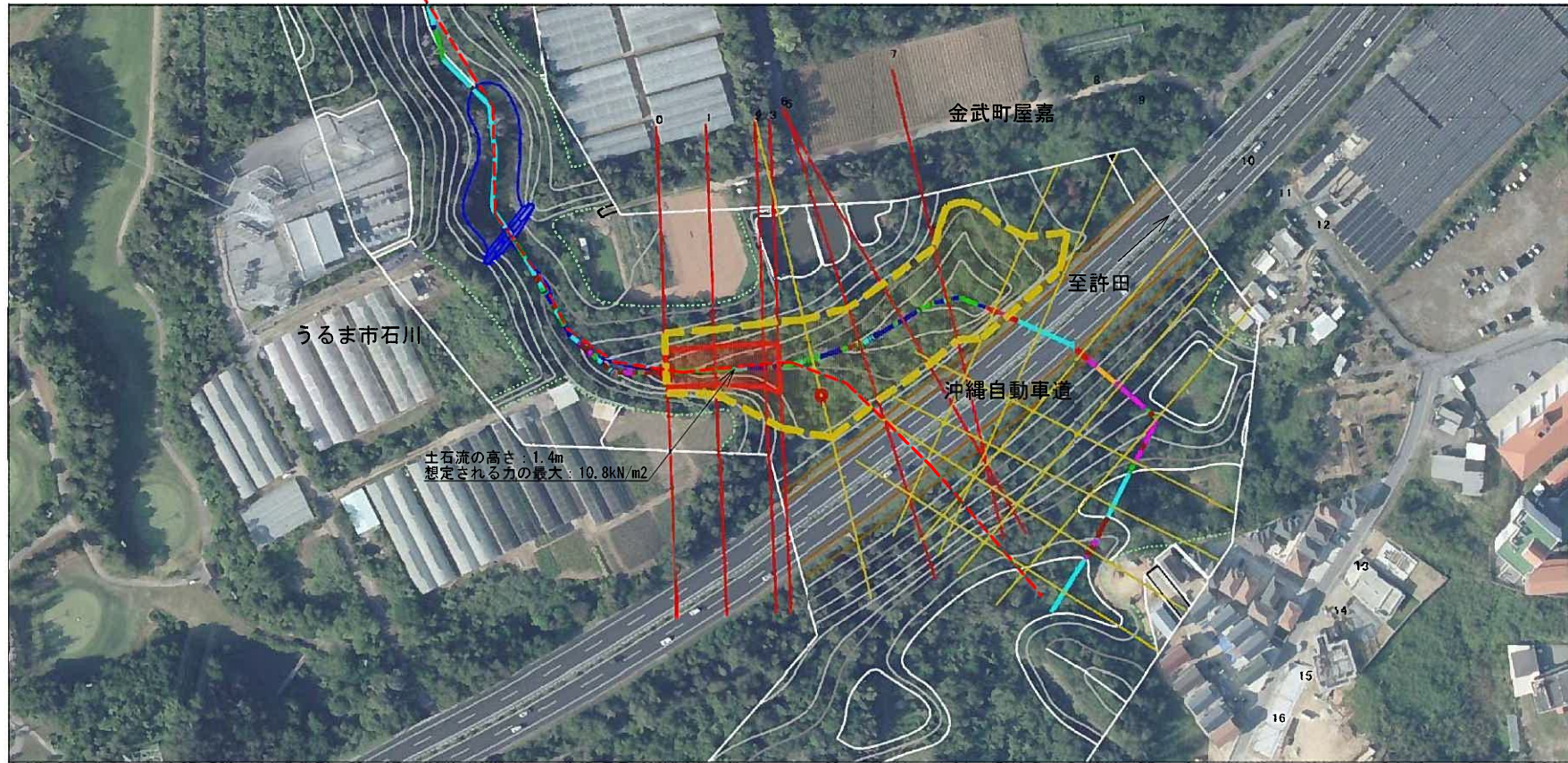
様式-1 (土) 土砂災害警戒区域・土砂災害特別警戒区域 位置図	自然現象の種類	土石流
	渓流番号	130
	渓流名	クラ川
	所在地	国頭郡金武町字屋嘉, うるま市字石川

土石災害警戒区域等の指定の公示に係る図書（その2）



様式-2(土) 土石災害警戒区域 - 土石災害特別警戒区域 区域図(その1)	土石災害防止法施行令第二条の基準に該当する区域		N 縮尺 1:2,500	自然現象の種類	土石流	溪流番号	130	
	土石災害防止法施行令第三条の基準に該当する区域	土石流の高さが1mを超える場合、土石等の移動による力が50kN/m ² を超える区域			告示番号		溪流名	クラ川
		土石流の高さが1mを超える場合、土石等の移動による力が50kN/m ² 以下の区域			告示年月日		所在地	国頭郡金武町字屋嘉 うるま市字石川
		それ以外の区域						

土砂災害警戒区域等の指定の公示に係る図書（その2-1）



0 |-----| x 100m

様式-2(土)

土砂災害警戒区域 - 土砂災害特別警戒区域
区域図(その1)

土砂災害防止法施行令第二条の基準に該当する区域

土砂災害防止法施行令第三条の基準に該当する区域

それ以外の区域



縮尺
1:2,500

自然現象
の種類

告示番号

告示年月日

土石流

溪流番号

溪流名

所在地

130

クラ川

国頭郡金武町字屋嘉
うるま市字石川