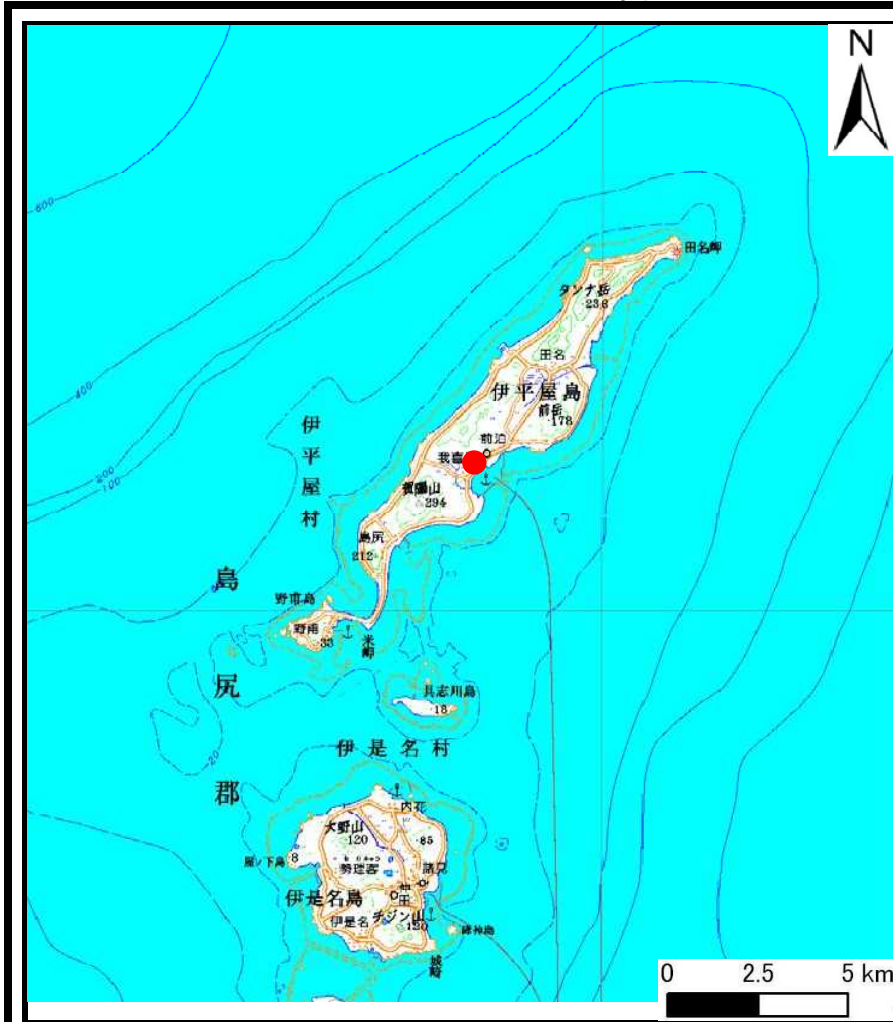
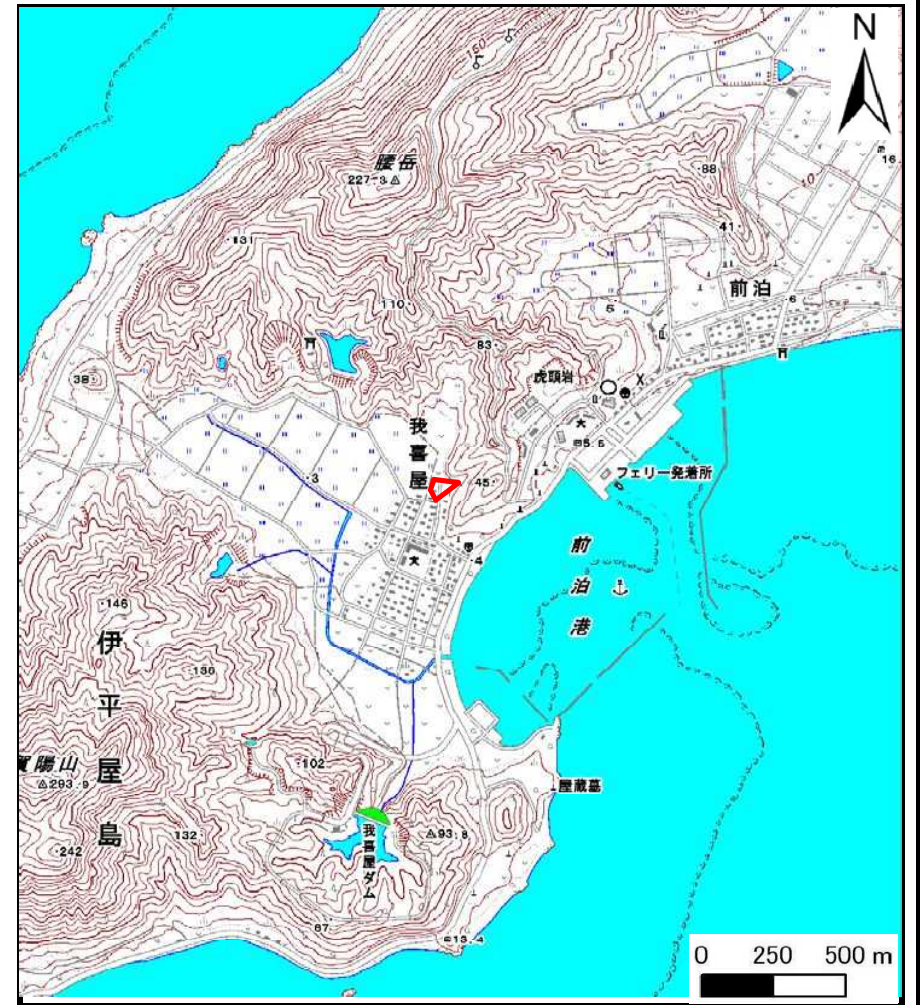


# 土砂災害警戒区域等の指定の公示に係る図書（その1）



(1/200,000)



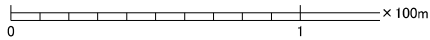
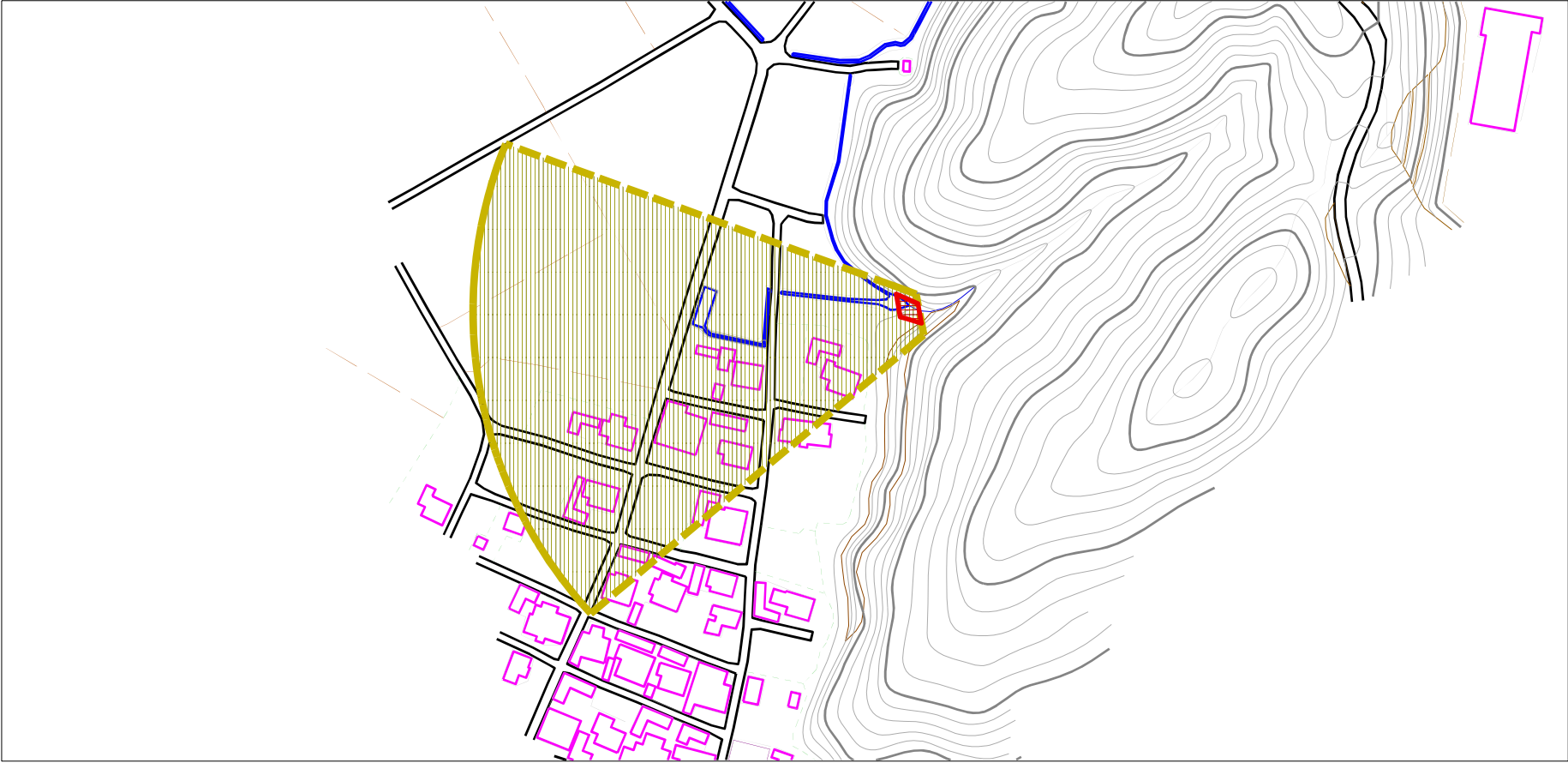
(1/25,000)

様式-1 (土)  
土砂災害警戒区域・土砂災害特別警戒区域 位置図

自然現象の種類	土石流
溪流番号	我喜屋 359-B02-01
溪流名	池の川
所在地	伊平屋村字我喜屋

この地図は、国土地理院長の承認を得て、同院発行の20万分の1・2万5千分の1の地形図を複製したものである。（認証番号 平22業複 第751号）

土砂災害警戒区域等の指定の公示に係る図書（その2）



様式-2(土)

土砂災害警戒区域・土砂災害特別警戒区域  
区域図

土砂災害防止法施行令第二条の基準に該当する区域

土石流の高さが1mを超える場合、土石等の  
移動による力が50kN/m<sup>2</sup>を超える区域

土石流の高さが1mを超える場合、土石等の  
移動による力が50kN/m<sup>2</sup>以下の区域

それ以外の区域



縮尺  
1:2,500

自然現象  
の種類

告示番号

告示年月日

土石流

沖縄県告示第363号

平成29年7月4日

溪流番号

溪流名

所在地

我喜屋 359-B02-01

伊平屋村字我喜屋

# 参考資料（その2-1）



様式-2-1(土)

土砂災害警戒区域  
区域図(その2)

土砂災害防止法施行令第二条の基準に該当する区域

土砂災害防止  
法施行令第三  
条の基準に該  
当する区域

土石流の高さが1mを超える場合、土石等の  
移動による力が50kN/m<sup>2</sup>を超える区域

土石流の高さが1mを超える場合、土石等の  
移動による力が50kN/m<sup>2</sup>以下の区域

それ以外の区域



縮尺  
1:2,500

自然現象  
の種類

土石流

告示番号

沖縄県告示第363号

告示年月日

平成29年7月4日

溪流番号

我喜屋 359-B02-01

溪流名

所在地

伊平屋村字我喜屋

横断測線の区間	土石流の力 (kN/m <sup>2</sup> )	土石流の高さ (m)	区分
0~1	15.3	0.7	R
1~2	14.2	0.7	R
2~3	7.4	0.5	Y
3~4	5.9	0.5	Y
4~5	4.8	0.5	Y
5~6	4.1	0.5	Y
6~7	3.8	0.5	Y
7~8	3.4	0.5	Y
8~9	3.0	0.5	Y
9~10	2.6	0.6	Y
10~11	2.0	0.6	Y
11~12	1.0	0.8	Y
12~13	0.7	0.9	Y

横断測線の区間	土石流の力 (kN/m <sup>2</sup> )	土石流の高さ (m)	区分