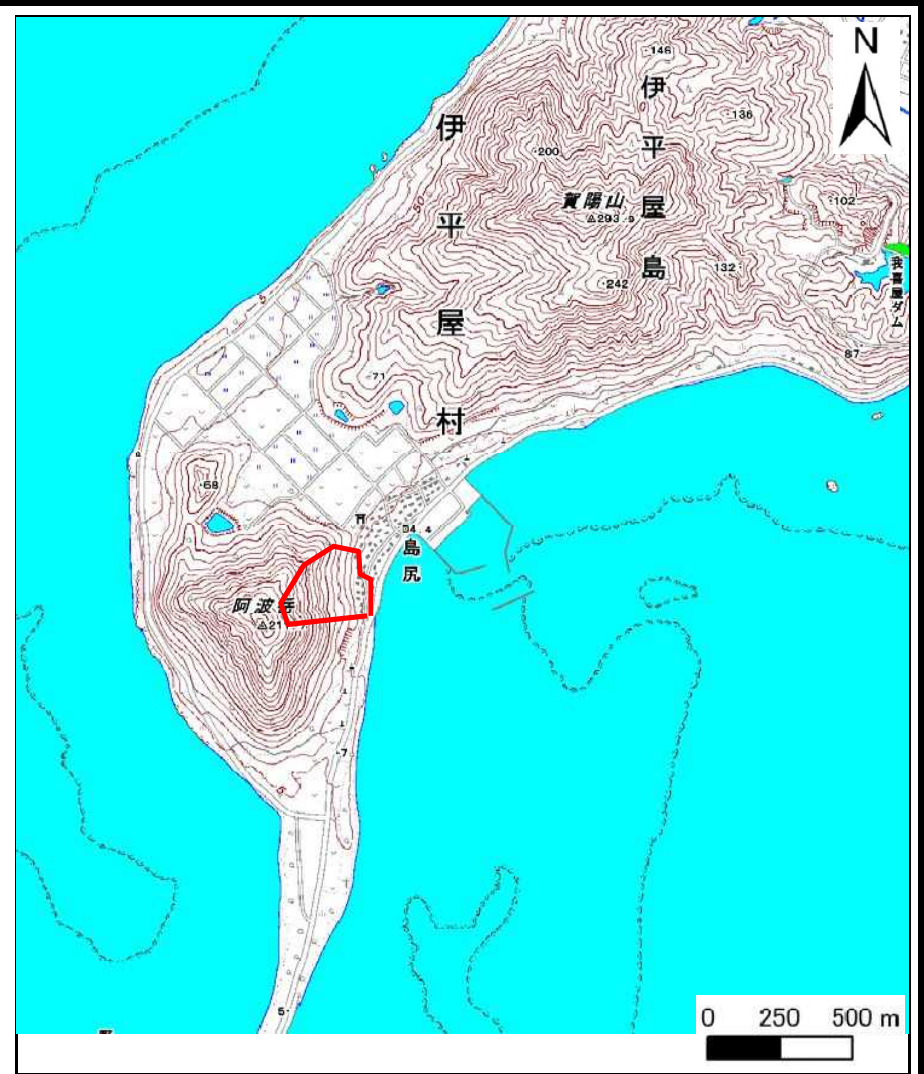
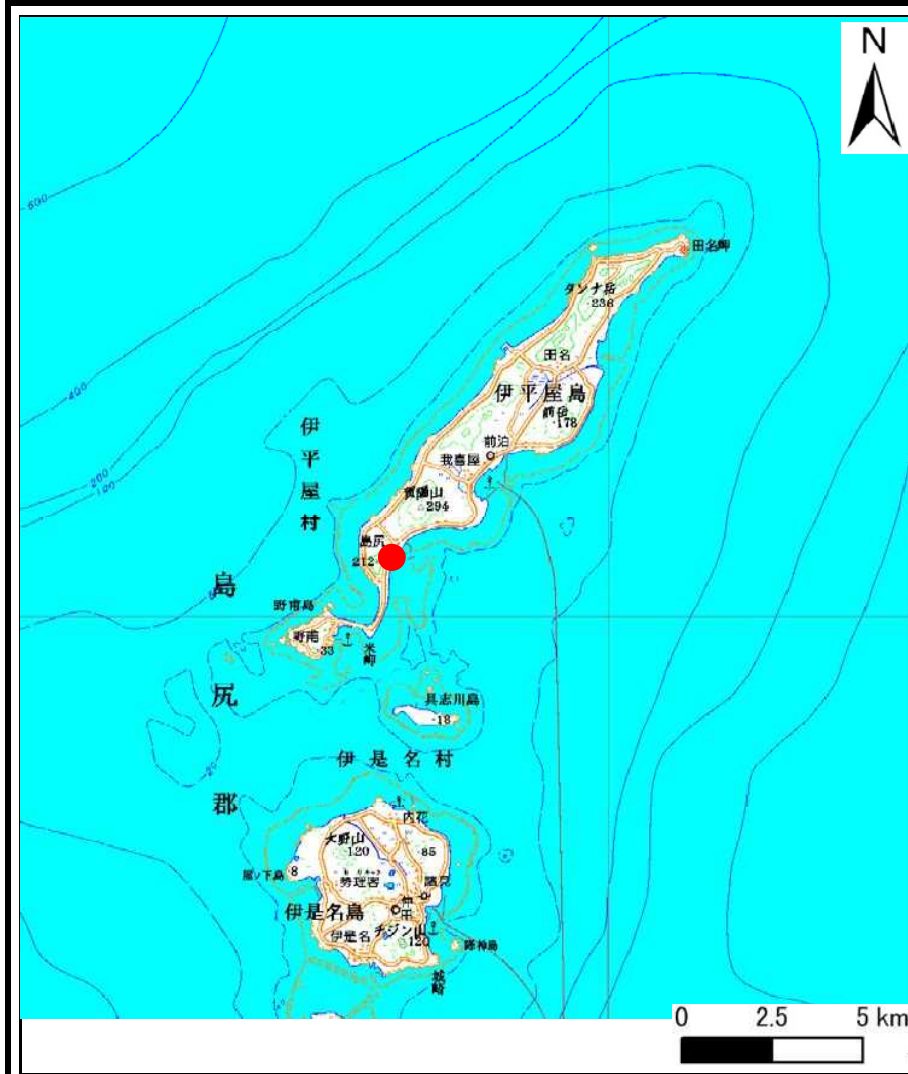


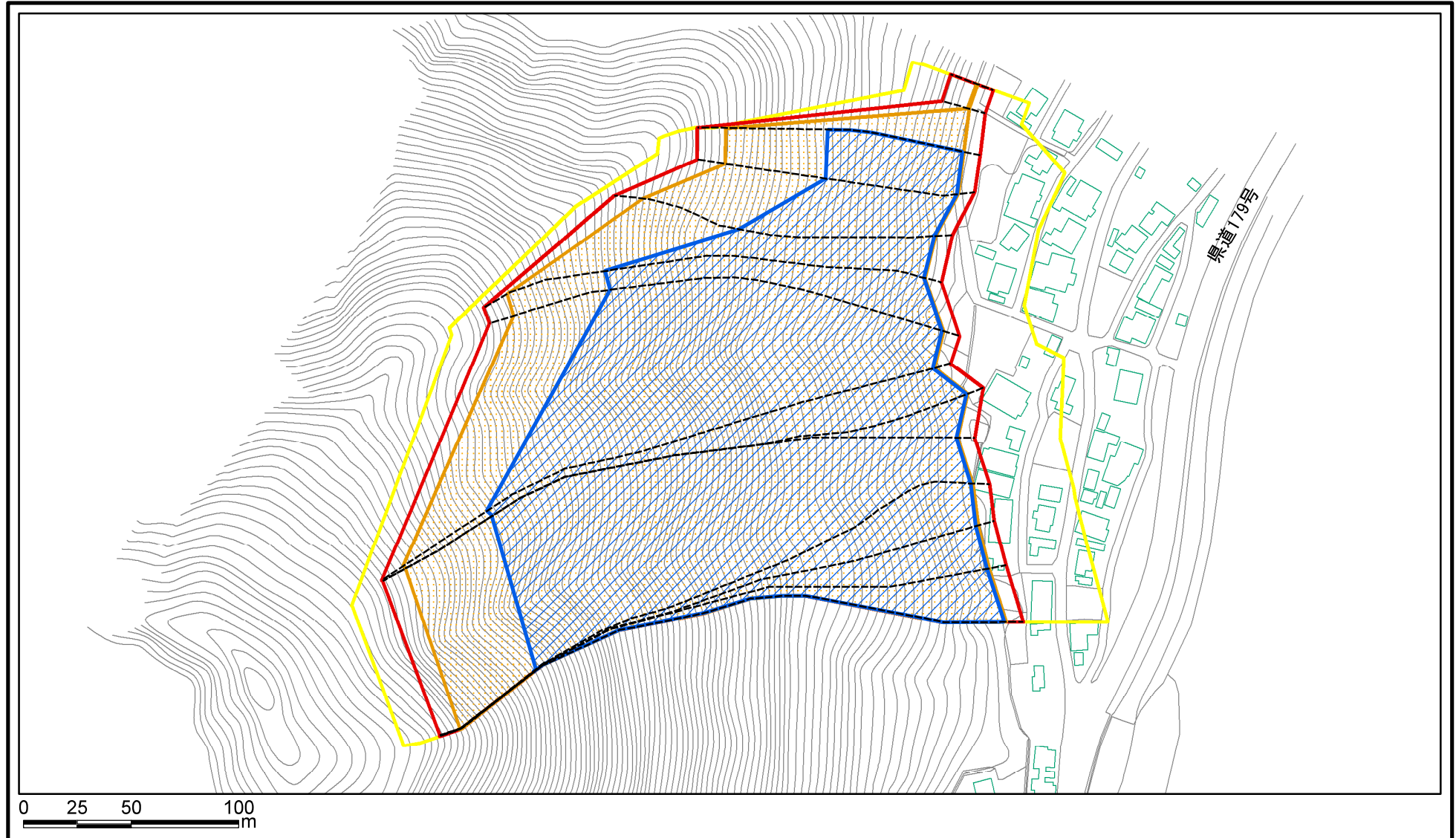
土砂災害警戒区域等の指定の公示に係る図書(その1)



様式-1(急) 土砂災害警戒区域・土砂災害特別警戒区域 位置図	自然現象の種類	急傾斜地の崩壊
	箇所番号	I-265
	箇所名	島尻
	所在地	伊平屋村字島尻

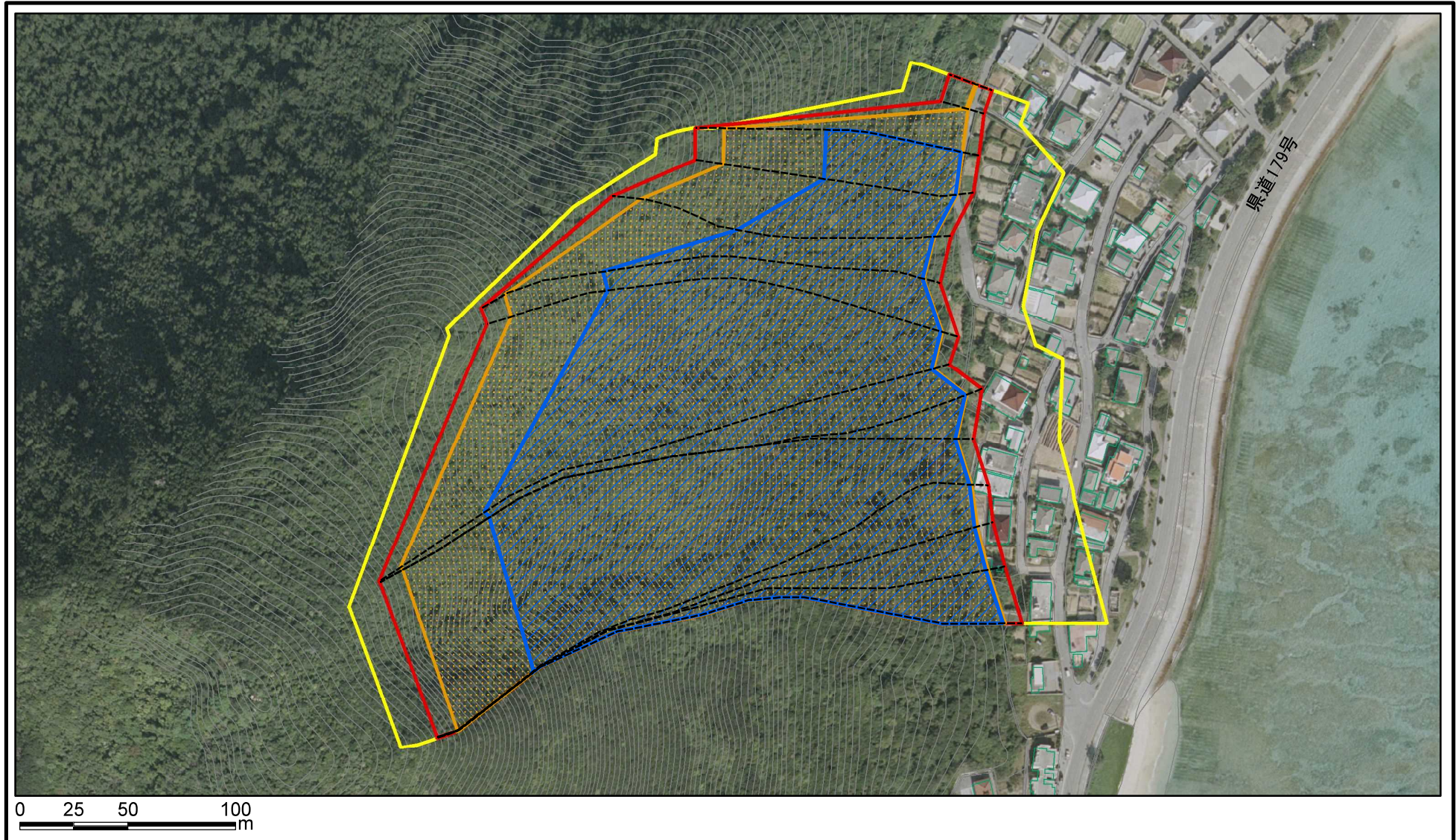
この地図は、国土地理院の承認を得て、同院発行の20万分の1・2万5千分の1の地形図を複製したものである。(認証番号 平22業複 第751号)

土砂災害警戒区域等の指定の公示に係る図書(その2)



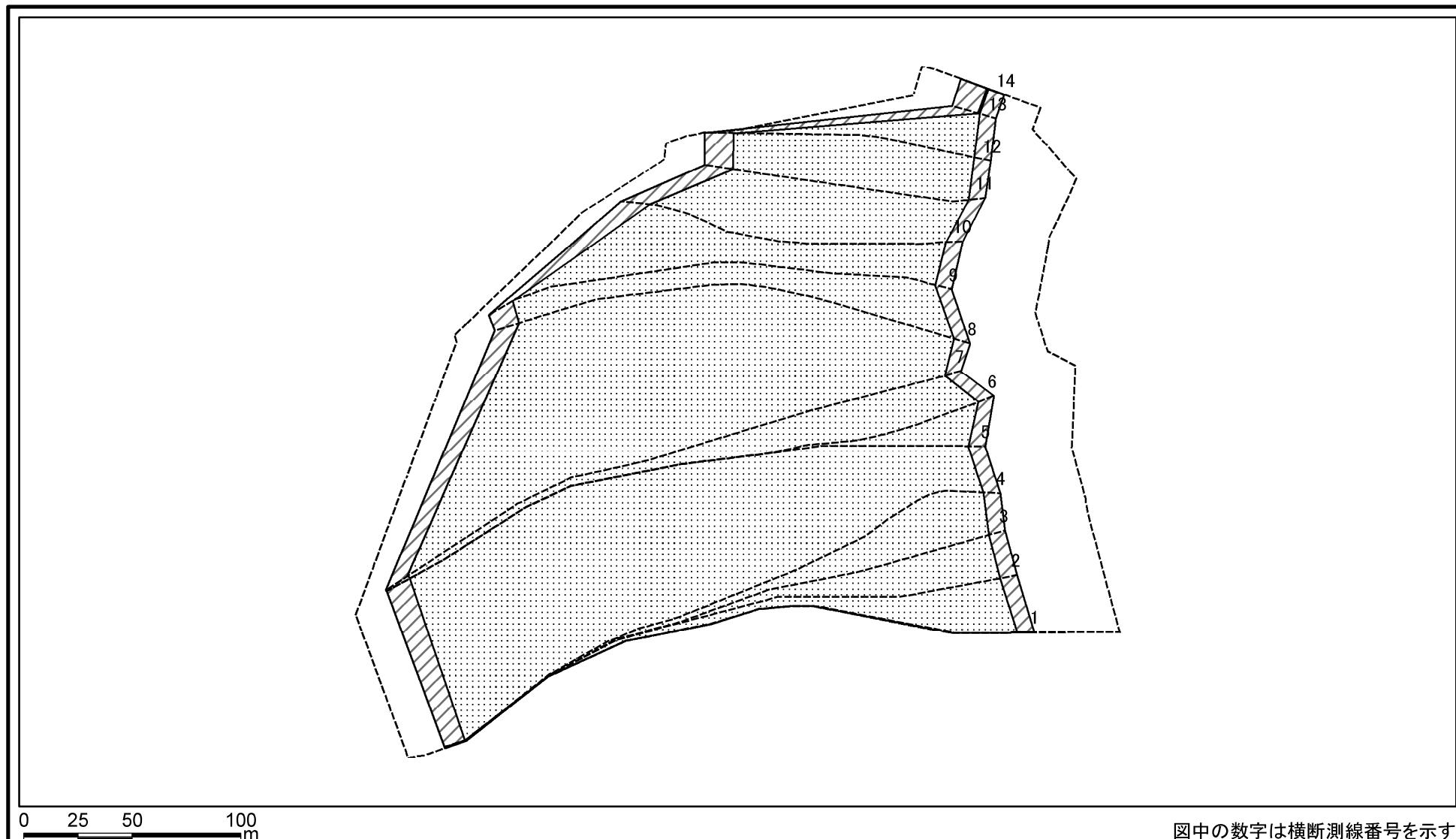
様式-2(急) 土砂災害警戒区域・土砂災害特別警戒区域 区域図(その1)	土砂災害防止法施行令第二条の基準に該当する区域		N 縮尺 1:2,500	自然現象の種類	急傾斜地の崩壊	箇所番号	I-265
	土砂災害防止法施行令第三条の基準に該当する区域			告示番号	沖縄県告示第363号	箇所名	島尻
	土砂等の(移動)高さが1m以下の場合、土砂等の移動による力が100kN/mを超える区域			告示年月日	平成29年7月4日	所在地	伊平屋村字島尻 島尻原
	土砂等の堆積の高さが3mを超える区域						
	それ以外の区域						

土砂災害警戒区域等の指定の公示に係る図書(その2-1)



様式-2-1(急) 土砂災害警戒区域・土砂災害特別警戒区域 区域図(その2)	土砂災害防止法施行令第二条の基準に該当する区域		N 縮尺 1:2,500	自然現象の種類	急傾斜地の崩壊	箇所番号	I-265
	土砂災害防止法施行令第三条の基準に該当する区域	 		告示番号	沖縄県告示第363号	箇所名	島尻
	土石等の(移動)高さが1m以下の場合、 土石等の移動による力が100kN/mを超える区域 土石等の堆積の高さが3mを超える区域 それ以外の区域			告示年月日	平成29年 7月 4日	所在地	伊平屋村字島尻 島尻原

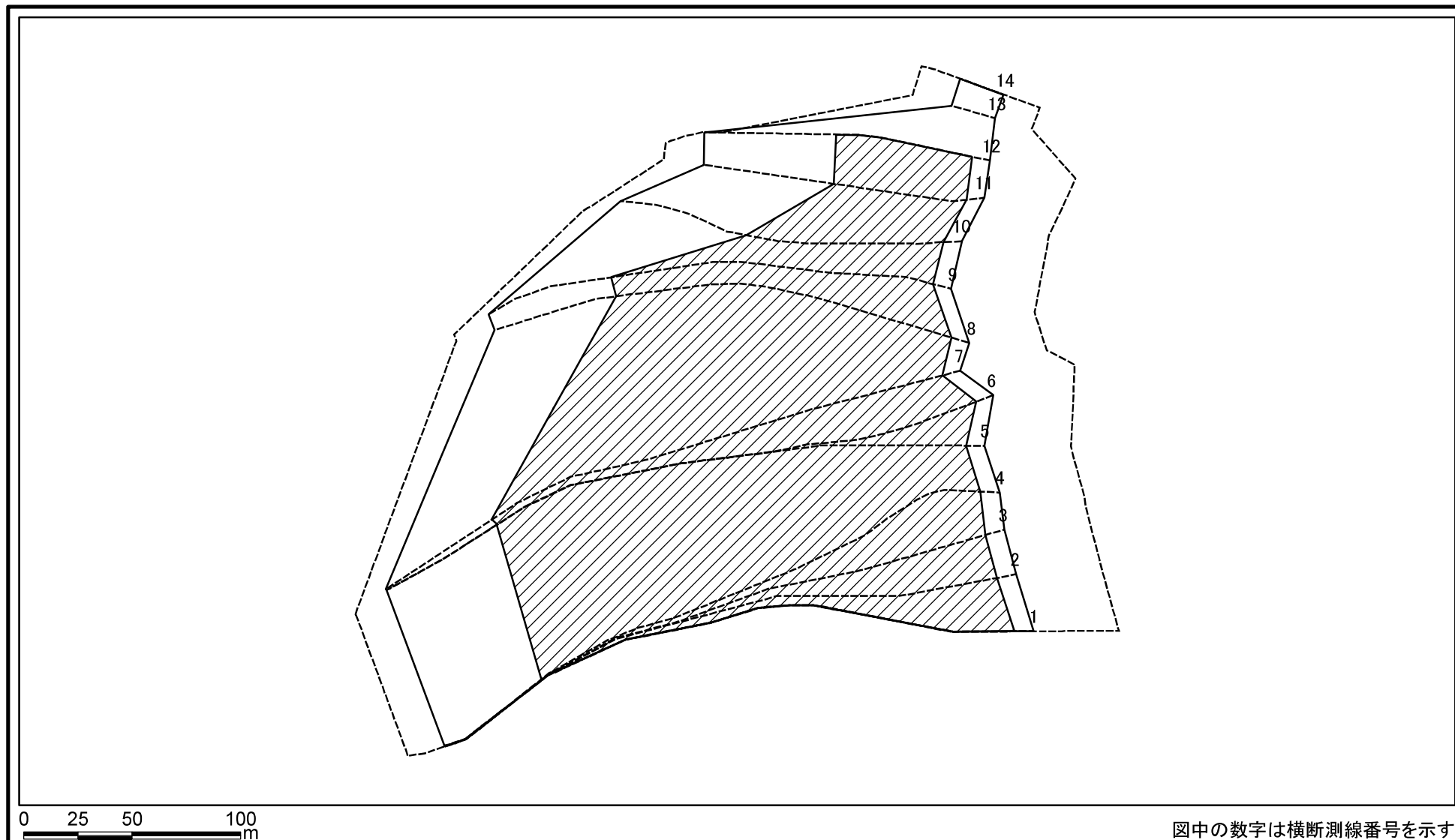
土砂災害警戒区域等の指定の公示に係る図書(その2-2)



図中の数字は横断測線番号を示す

様式-2-2(急) 土砂災害特別警戒区域の区域区分図 (急傾斜地の崩壊に伴う土石等の移動により建築物の地上部に作用すると想定される力)	土砂災害防止法施行令第二条の基準に該当する区域		N 縮尺 1:2,500	自然現象の種類	急傾斜地の崩壊	箇所番号	I-265
	土砂災害防止法施行令第三条の基準に該当する区域			告示番号	沖縄県告示第363号	箇所名	島尻
	それ以外の区域			告示年月日	平成29年 7月 4日	所在地	伊平屋村字島尻 島尻原

土砂災害警戒区域等の指定の公示に係る図書(その2-3)



図中の数字は横断測線番号を示す

様式-2-3(急) 土砂災害特別警戒区域の区域区分図 (急傾斜地の崩壊に伴う土石等の堆積により 建築物の地上部に作用すると想定される力)	土砂災害防止法施行令第二条の基準に該当する区域		N 縮尺 1:2,500	自然現象の種類	急傾斜地の崩壊	箇所番号	I-265
	土砂災害防止法 施行令第三条の 基準に該当する 区域	土石等の堆積の高さが3mを超える区域		告示番号	沖縄県告示第363号	箇所名	島尻
		それ以外の区域		告示年月日	平成29年7月4日	所在地	伊平屋村字島尻 島尻原

公示図書案(その3) 参考資料

箇所番号		I-265		箇所名		島尻		所在地		伊平屋村字島尻 島尻原		(その3)で使用する値									
横断測線番号	傾斜角		計算結果																		
	高さ	傾斜度	危害のおそれのある土地の区域		著しい危害のおそれのある土地の区域										土石等の移動若しくは堆積による力及び建築物に作用する場合の長さ						
			下端からの距離	上端からの距離	下端に隣接する土地				急傾斜地内				土石等の移動の長さ	力が最大となる地点							
					移動による力		堆積による力		移動による力		堆積による力			移動による力		堆積による力					
			建築物の限界耐力を上回る位置	移動による力100kN/m ² の位置	建築物の限界耐力を上回る位置	堆積する高さが3mの位置	建築物の限界耐力を上回る位置	移動による力100kN/m ² の位置	建築物の限界耐力を上回る位置	堆積する高さが3mの位置	建築物の限界耐力を上回る位置	移動による力100kN/m ² の位置	建築物の限界耐力を上回る位置	堆積する高さが3mの位置	最大となる位置	移動による力のうち最大のもの	最大となる位置	堆積する高さのうち最大のもの	堆積による力のうち最大のもの	堆積する高さが3mの時の力	
			下端からの距離	下端からの距離	下端からの距離	下端からの距離	下端からの距離	上端からの比高	上端からの比高	上端からの比高	上端からの比高	下端からの距離	下端からの距離	下端からの距離	下端からの距離	下端からの距離	下端からの距離	下端からの距離	下端からの距離	下端からの距離	下端からの距離
m	°	m	m	m	m	m	m	m	m	m	m	m	m	m	m	kN/m ²	m	m	kN/m ²	kN/m ²	
1	184.13	32.79	50.00	-10.00	10.70	2.92	6.76	1.80	10.70	5.00	11.22	10.00	40.00	5.00	1.00	0.00	146.24	0.00	3.74	19.61	15.73
2	184.13	33.46	50.00	-10.00	10.87	3.08	6.80	1.86	10.87	5.00	11.03	10.00	40.00	5.00	1.00	0.00	149.08	0.00	3.78	19.83	15.73
3	182.07	33.31	50.00	-10.00	10.83	3.04	6.79	1.85	10.83	5.00	11.07	10.00	40.00	5.00	1.00	0.00	148.46	0.00	3.77	19.78	15.73
4	182.41	32.75	50.00	-10.00	10.69	2.91	6.76	1.79	10.69	5.00	11.24	10.00	40.00	5.00	1.00	0.00	146.06	0.00	3.74	19.60	15.73
5	171.00	30.66	50.00	-10.00	10.09	2.30	6.63	1.56	10.09	5.00	12.22	10.00	40.00	5.00	1.00	0.00	135.90	0.00	3.61	18.92	15.73
6	174.65	30.52	50.00	-10.00	10.04	2.26	6.62	1.54	10.04	5.00	12.31	10.00	40.00	5.00	1.00	0.00	135.15	0.00	3.60	18.88	15.73
7	170.36	30.93	50.00	-10.00	10.17	2.39	6.65	1.59	10.17	5.00	12.05	10.00	40.00	5.00	1.00	0.00	137.32	0.00	3.63	19.01	15.73
8	134.00	30.96	50.00	-10.00	10.18	2.40	6.65	1.60	10.18	5.00	12.04	10.00	40.00	5.00	1.00	0.00	137.48	0.00	3.63	19.02	15.73
9	126.91	30.37	50.00	-10.00	9.99	2.21	6.61	1.53	9.99	5.00	12.41	10.00	40.00	5.00	1.00	0.00	134.34	0.00	3.59	18.83	15.73
10	91.95	30.02	50.00	-10.00	9.88	2.09	6.59	1.48	9.88	5.00	12.67	10.00	40.00	5.00	1.00	0.00	132.41	0.00	3.57	18.72	15.73

公示図書案(その3) 参考資料

箇所番号		I-265		箇所名		島尻		所在地		伊平屋村字島尻 島尻原		(その3)で使用する値									
横断測線番号	傾斜角		計算結果																		
	高さ	傾斜度	危害のおそれのある土地の区域		著しい危害のおそれのある土地の区域								土石等の移動若しくは堆積による力及び建築物に作用する場合の高さ								
			下端からの距離	上端からの距離	下端に隣接する土地				急傾斜地内				土石等の移動の高さ	力が最大となる地点							
					移動による力		堆積による力		下端からの距離	移動による力		堆積による力		移動による力		堆積による力					
			建築物の限界耐力を上回る位置	移動による力100kN/m ² の位置	建築物の限界耐力を上回る位置	堆積する高さ3mの位置	建築物の限界耐力を上回る位置	移動による力100kN/m ² の位置		建築物の限界耐力を上回る位置	堆積する高さ3mの位置	上端からの比高	最大となる位置	移動による力のうち最大のもの	最大となる位置	堆積する高さのうち最大のもの	堆積による力のうち最大のもの	堆積する高さ3mの時の力			
			下端からの距離	下端からの距離	下端からの距離	下端からの距離	上端からの比高	上端からの比高	上端からの比高	上端からの比高	下端からの距離	下端からの距離	下端からの距離	下端からの距離	下端からの距離	下端からの距離	下端からの距離	下端からの距離			
m	°	m	m	m	m	m	m	m	m	m	m	m	m	m	m	kN/m ²	m	m	kN/m ²	kN/m ²	
11	74.81	30.02	50.00	-10.00	9.88	2.09	6.59	1.48	9.88	5.00	12.67	10.00	40.00	5.00	1.00	0.00	132.38	0.00	3.57	18.72	15.73
12	75.97	30.00	50.00	-10.00	9.87	2.08	6.59	1.48	9.87	5.00	12.69	10.00	40.00	5.00	1.00	0.00	132.27	0.00	3.57	18.71	15.73
13	12.73	30.51	25.46	-10.00	7.89	0.11	0.51	-	7.89	5.00	12.32	10.00	-	5.00	1.00	0.00	101.55	0.00	1.95	10.21	15.73
14	12.82	30.17	25.64	-10.00	7.85	0.06	0.49	-	7.85	5.00	12.56	10.00	-	5.00	1.00	0.00	100.95	0.00	1.94	10.16	15.73