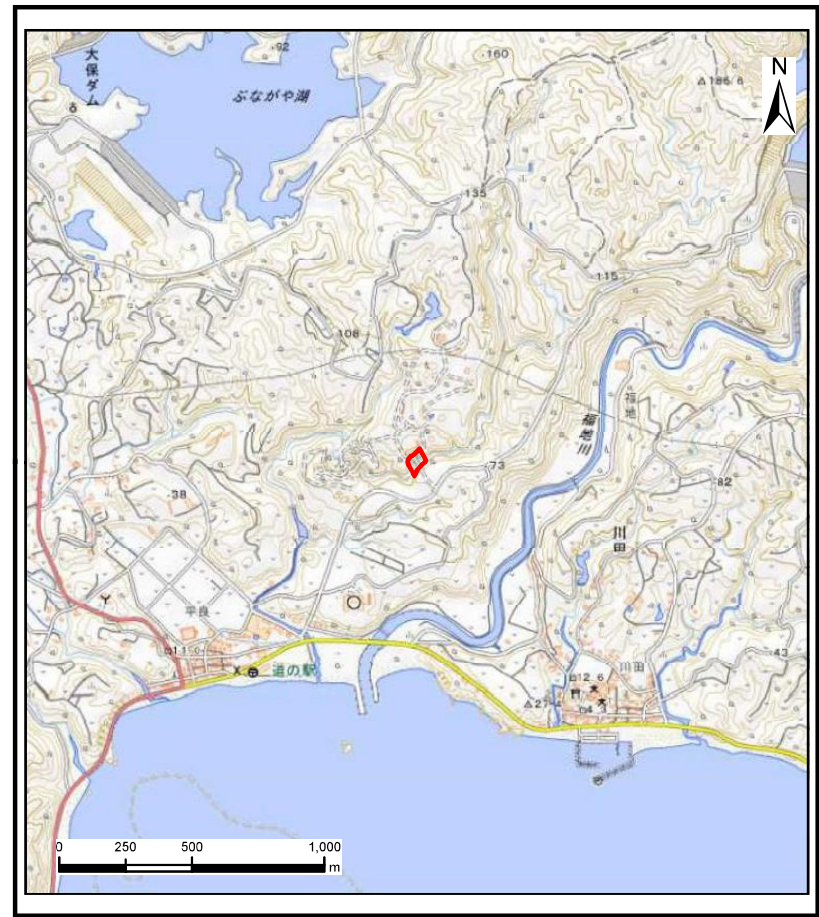


## 土砂災害警戒区域等の指定の公示に係る図書（その1）



(1/200,000)

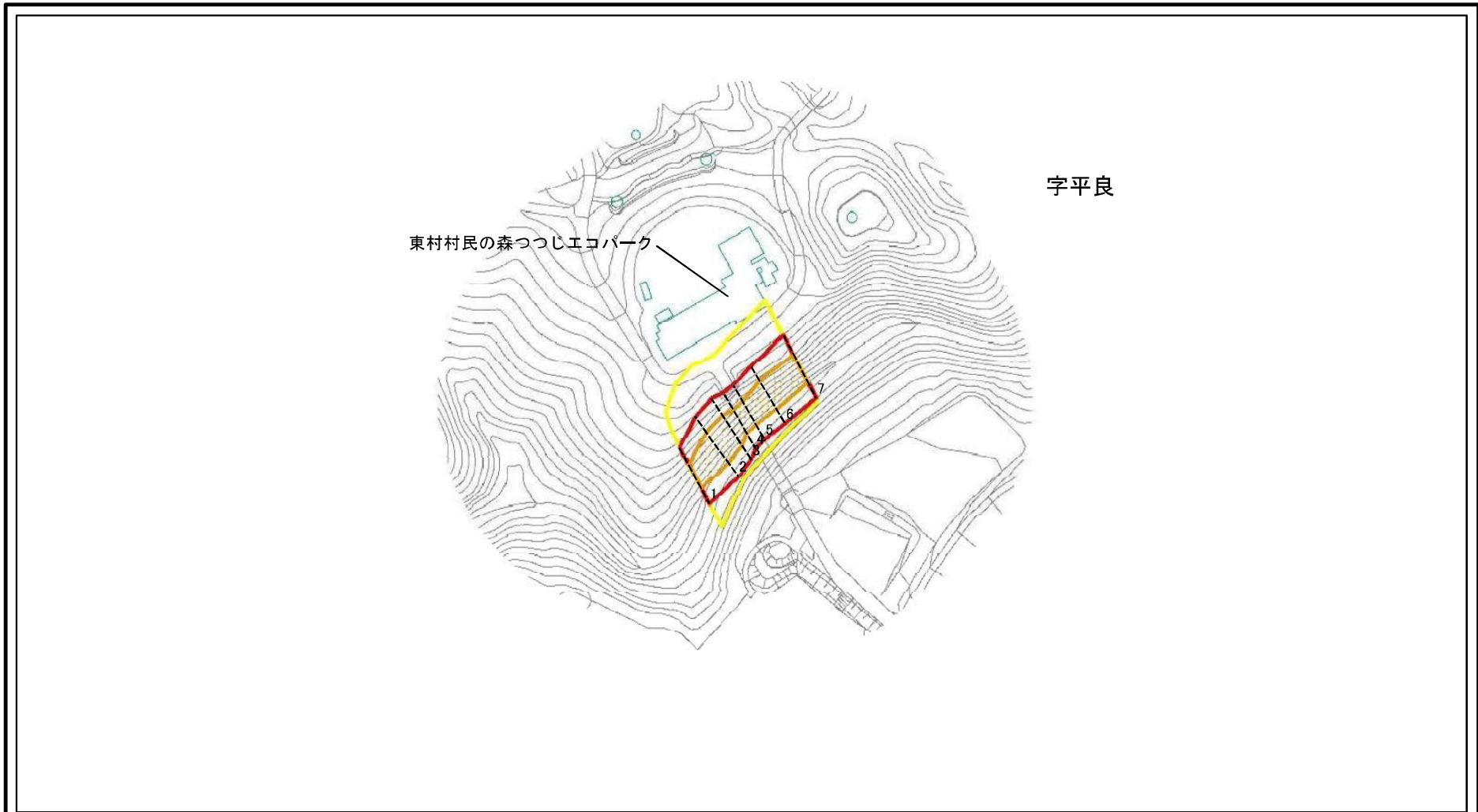


(1/25,000)

様式-1(急) 土砂災害警戒区域・土砂災害特別警戒区域 位置図	自然現象の種類	急傾斜地の崩壊
	箇所番号	303-Ⅲ-2
	箇所名	東平良(3)
	所在地	東村字平良

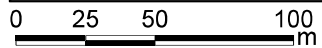
「この地図は、国土地理院長の承認を得て、同院発行の電子地形図25000及び電子地形図20万を複製したものである。(測量法に基づく国土地理院長承認(複製) R 6 0K f 3)」

# 土砂災害警戒区域等の指定の公示に係る図書(その2)



字平良

東村村民の森つっじエコパーク








図中の数字は横断測線番号を示す

<b>様式-2(急)</b> <b>土砂災害警戒区域・土砂災害特別警戒区域</b> <b>区域図(その1)</b>	土砂災害防止法施行令第二条の基準に該当する区域		 縮尺 1:2,500	自然現象の種類	急傾斜地の崩壊	箇所番号	303-Ⅲ-2
	土砂災害防止法施行令第三条の基準に該当する区域			告示番号	沖縄県告示第197号 沖縄県告示第198号	箇所名	東平良(3)
	土砂等の(移動)高さが1m以下の場合、土砂等の移動による力が100kN/mを超える区域			告示年月日	令和8年4月28日	所在地	東村字平良
	土砂等の堆積の高さが3mを超える区域			それ以外の区域			

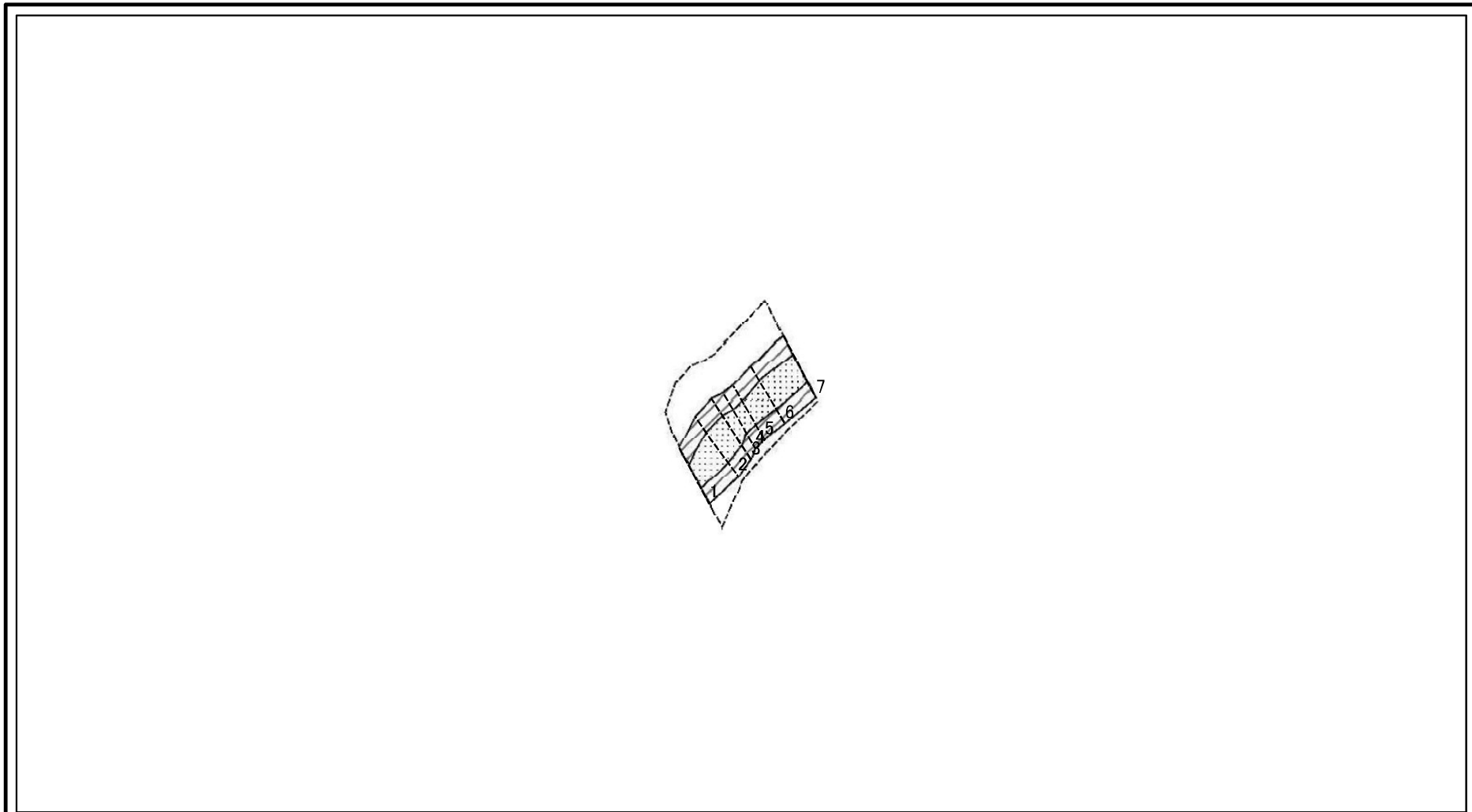
# 土砂災害警戒区域等の指定の公示に係る図書(その2)



図中の数字は横断測線番号を示す

<b>様式-2(急)</b> <b>土砂災害警戒区域・土砂災害特別警戒区域</b> <b>区域図(その1)</b>	土砂災害防止法施行令第二条の基準に該当する区域		N  縮尺 1:2,500	自然現象の種類	急傾斜地の崩壊	箇所番号	303-Ⅲ-2
	土砂災害防止法施行令第三条の基準に該当する区域			告示番号	沖縄県告示第197号 沖縄県告示第198号	箇所名	東平良(3)
	土砂等の(移動)高さが1m以下の場合、土砂等の移動による力が100kN/mを超える区域		告示年月日	令和8年4月28日	所在地	東村字平良	
	土砂等の堆積の高さが3mを超える区域						
	それ以外の区域						

# 土砂災害警戒区域等の指定の公示に係る図書(その2-2)

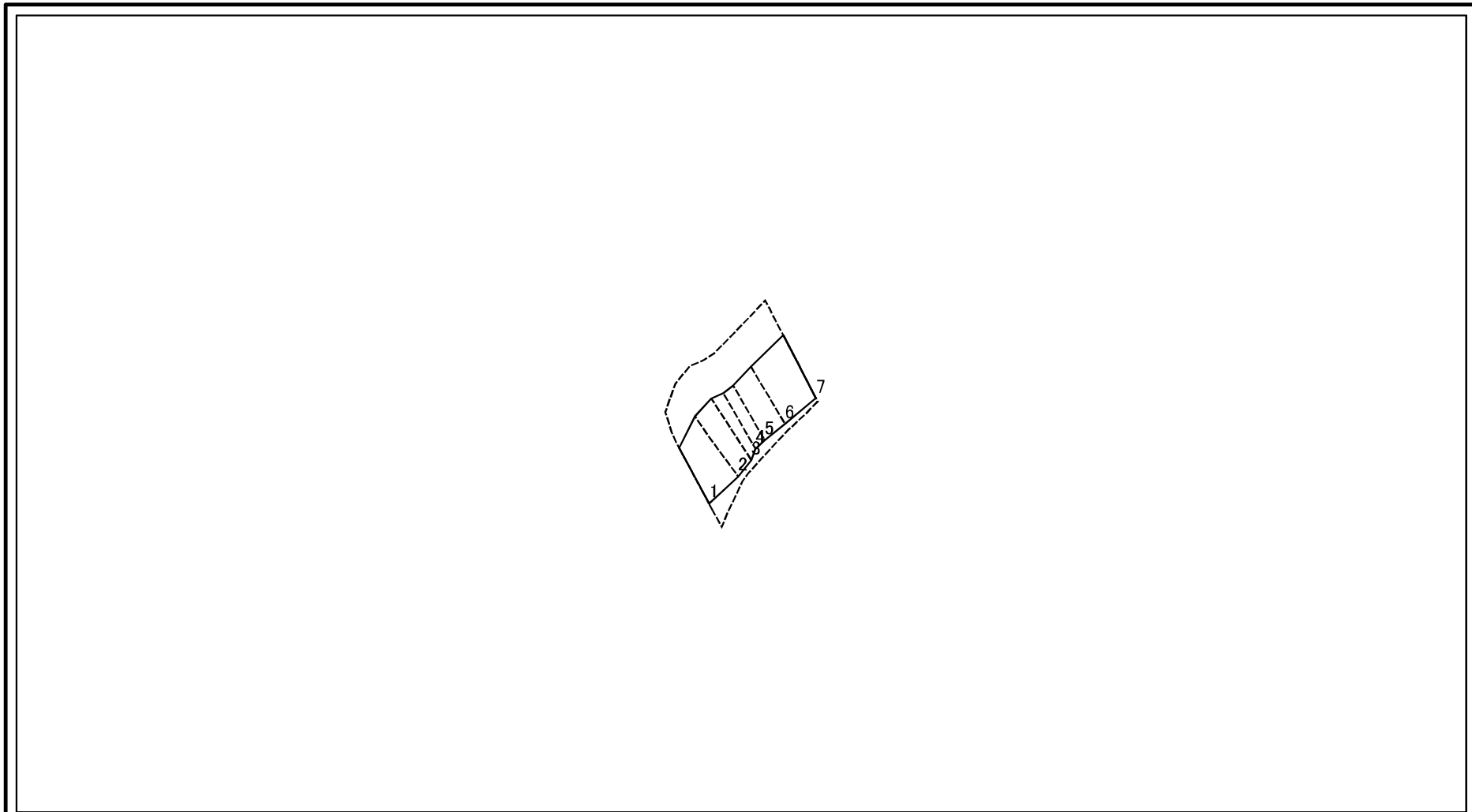


0 25 50 100  
m

図中の数字は横断測線番号を示す

<b>様式-2-2(急)</b> 土砂災害特別警戒区域の区域区分図 (急傾斜地の崩壊に伴う土石等の移動により 建築物の地上部に作用すると想定される力)	土砂災害防止法施行令第二条の基準に該当する区域		N 縮尺 1:2,500	自然現象の種類	急傾斜地の崩壊	箇所番号	303-III-2
	土砂災害防止法施行令第三条の基準に該当する区域			告示番号	沖縄県告示第197号 沖縄県告示第198号	箇所名	東平良(3)
	それ以外の区域			告示年月日	令和8年4月28日	所在地	東村字平良

# 土砂災害警戒区域等の指定の公示に係る図書(その2-3)



0 25 50 100  
m

図中の数字は横断測線番号を示す

<b>様式-2-3(急)</b> 土砂災害特別警戒区域の区域区分図 (急傾斜地の崩壊に伴う土石等の堆積により 建築物の地上部に作用すると想定される力)	土砂災害防止法施行令第二条の基準に該当する区域		N 縮尺 1:2,500	自然現象の種類	急傾斜地の崩壊	箇所番号	303-Ⅲ-2
	土砂災害防止法施行令第三条の基準に該当する区域			告示番号	沖縄県告示第197号 沖縄県告示第198号	箇所名	東平良(3)
	それ以外の区域		告示年月日	令和8年4月28日	所在地	東村字平良	

