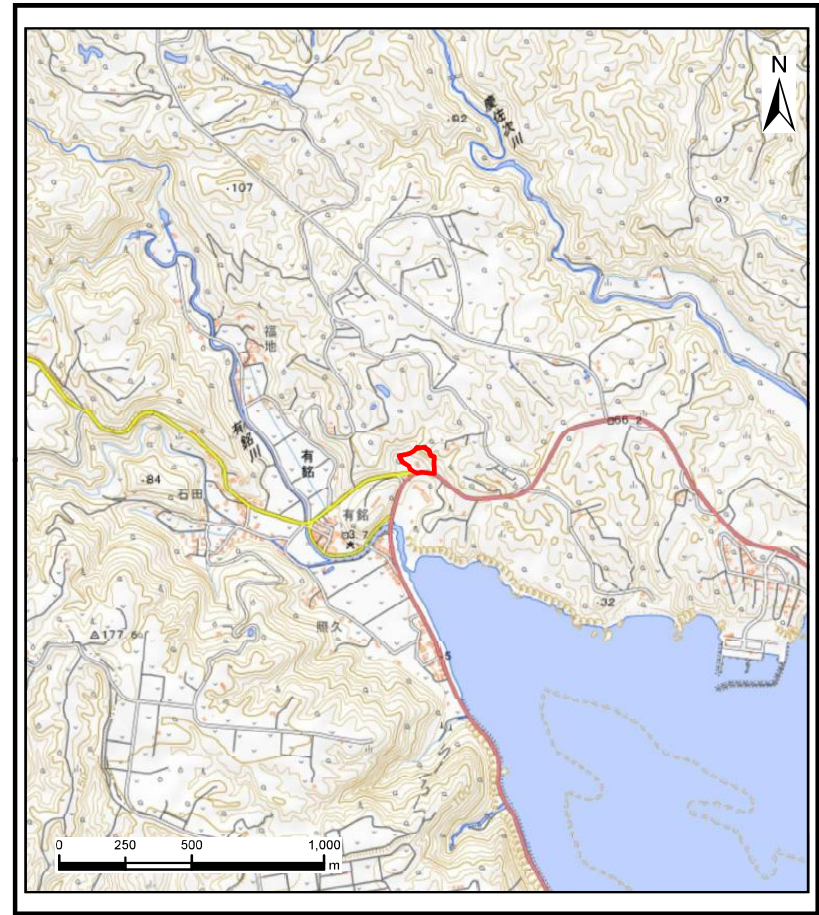


## 土砂災害警戒区域等の指定の公示に係る図書（その1）



(1/200,000)

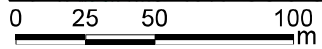
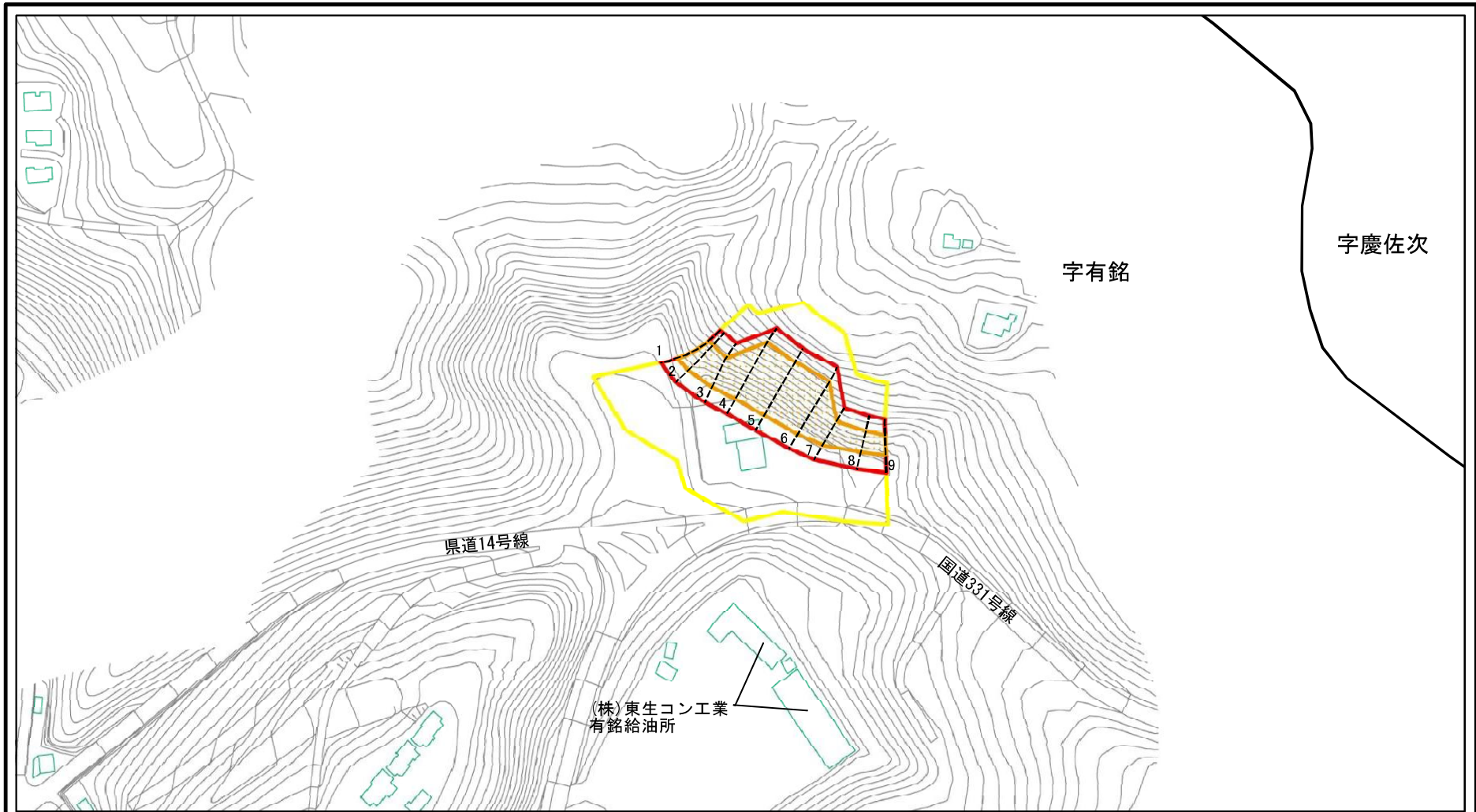


(1/25,000)

|                                       |         |          |
|---------------------------------------|---------|----------|
| 様式-1(急)<br>土砂災害警戒区域・土砂災害特別警戒区域<br>位置図 | 自然現象の種類 | 急傾斜地の崩壊  |
|                                       | 箇所番号    | 303-Ⅲ-12 |
|                                       | 箇所名     | 有銘(17)   |
|                                       | 所在地     | 東村字有銘    |

「この地図は、国土地理院長の承認を得て、同院発行の電子地形図25000及び電子地形図20万を複製したものである。(測量法に基づく国土地理院長承認(複製)R6OKf3)」

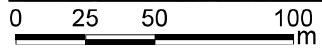
# 土砂災害警戒区域等の指定の公示に係る図書(その2)



図中の数字は横断測線番号を示す

|   |   |  |                    |         |                          |      |          |
|---|---|--|--------------------|---------|--------------------------|------|----------|
| <b>様式-2(急)</b><br><b>土砂災害警戒区域・土砂災害特別警戒区域</b><br><b>区域図(その1)</b> | 土砂災害防止法施行令第二条の基準に該当する区域                     |  | N<br>縮尺<br>1:2,500 | 自然現象の種類 | 急傾斜地の崩壊                  | 箇所番号 | 303-Ⅲ-12 |
|   | 土砂災害防止法施行令第三条の基準に該当する区域                     |  |                    | 告示番号    | 沖縄県告示第197号<br>沖縄県告示第198号 | 箇所名  | 有銘(17)   |
|   | 土砂等の(移動)高さが1m以下の場合、土砂等の移動による力が100kN/mを超える区域 |  |                    | 告示年月日   | 令和8年4月28日                | 所在地  | 東村字有銘    |
|   | 土砂等の堆積の高さが3mを超える区域                          |  |                    |         |                          |      |          |
|   | それ以外の区域                                     |  |                    |         |                          |      |          |

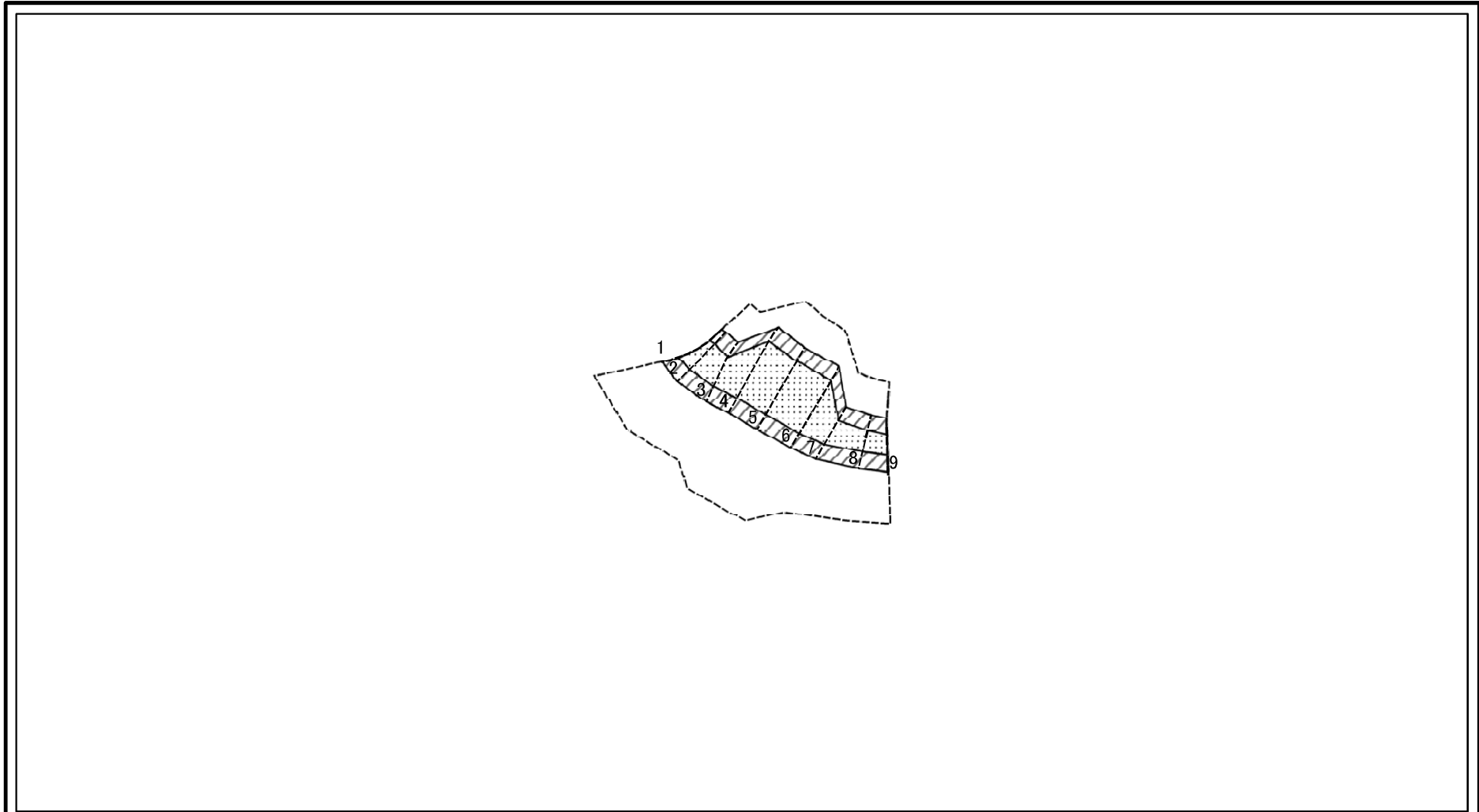
# 土砂災害警戒区域等の指定の公示に係る図書(その2)



図中の数字は横断測線番号を示す

|   |   |  |                    |         |                          |      |            |
|---|---|--|--------------------|---------|--------------------------|------|------------|
| <b>様式-2(急)</b><br><b>土砂災害警戒区域・土砂災害特別警戒区域</b><br><b>区域図(その1)</b> | 土砂災害防止法施行令第二条の基準に該当する区域                     |  | N<br>縮尺<br>1:2,500 | 自然現象の種類 | 急傾斜地の崩壊                  | 箇所番号 | 303-III-12 |
|   | 土砂災害防止法施行令第三条の基準に該当する区域                     |  |                    | 告示番号    | 沖縄県告示第197号<br>沖縄県告示第198号 | 箇所名  | 有銘(17)     |
|   | 土砂等の(移動)高さが1m以下の場合、土砂等の移動による力が100kN/mを超える区域 |  |                    | 告示年月日   | 令和8年4月28日                | 所在地  | 東村字有銘      |
|   | 土砂等の堆積の高さが3mを超える区域                          |  |                    |         |                          |      |            |
|   | それ以外の区域                                     |  |                    |         |                          |      |            |

# 土砂災害警戒区域等の指定の公示に係る図書(その2-2)

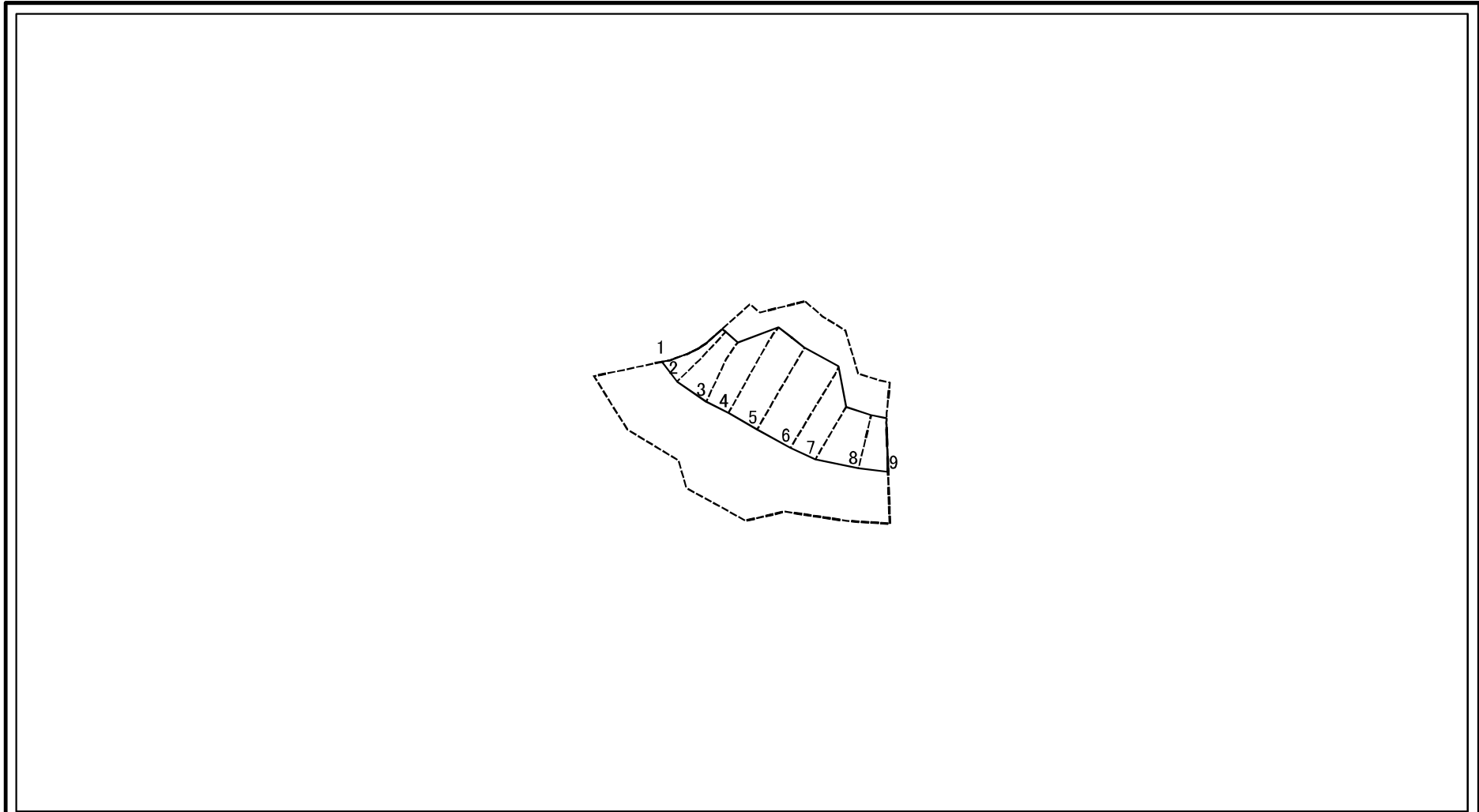


0 25 50 100  
m

図中の数字は横断測線番号を示す

|  |                         |  |                    |         |                          |      |          |
|--|-------------------------|--|--------------------|---------|--------------------------|------|----------|
| <b>様式-2-2(急)</b><br>土砂災害特別警戒区域の区域区分図<br>(急傾斜地の崩壊に伴う土石等の移動により<br>建築物の地上部に作用すると想定される力) | 土砂災害防止法施行令第二条の基準に該当する区域 |  | N<br>縮尺<br>1:2,500 | 自然現象の種類 | 急傾斜地の崩壊                  | 箇所番号 | 303-Ⅲ-12 |
|  | 土砂災害防止法施行令第三条の基準に該当する区域 |  |                    | 告示番号    | 沖縄県告示第197号<br>沖縄県告示第198号 | 箇所名  | 有銘(17)   |
|  | それ以外の区域                 |  |                    | 告示年月日   | 令和8年4月28日                | 所在地  | 東村字有銘    |

# 土砂災害警戒区域等の指定の公示に係る図書(その2-3)



0 25 50 100  
m

図中の数字は横断測線番号を示す

|   |                         |  |                    |           |                          |       |            |
|---|-------------------------|--|--------------------|-----------|--------------------------|-------|------------|
| 様式-2-3(急)<br>土砂災害特別警戒区域の区域区分図<br>(急傾斜地の崩壊に伴う土石等の堆積により<br>建築物の地上部に作用すると想定される力) | 土砂災害防止法施行令第二条の基準に該当する区域 |  | N<br>縮尺<br>1:2,500 | 自然現象の種類   | 急傾斜地の崩壊                  | 箇所番号  | 303-III-12 |
|   | 土砂災害防止法施行令第三条の基準に該当する区域 |  |                    | 告示番号      | 沖縄県告示第197号<br>沖縄県告示第198号 | 箇所名   | 有銘(17)     |
|   | それ以外の区域                 |  | 告示年月日              | 令和8年4月28日 | 所在地                      | 東村字有銘 |            |

