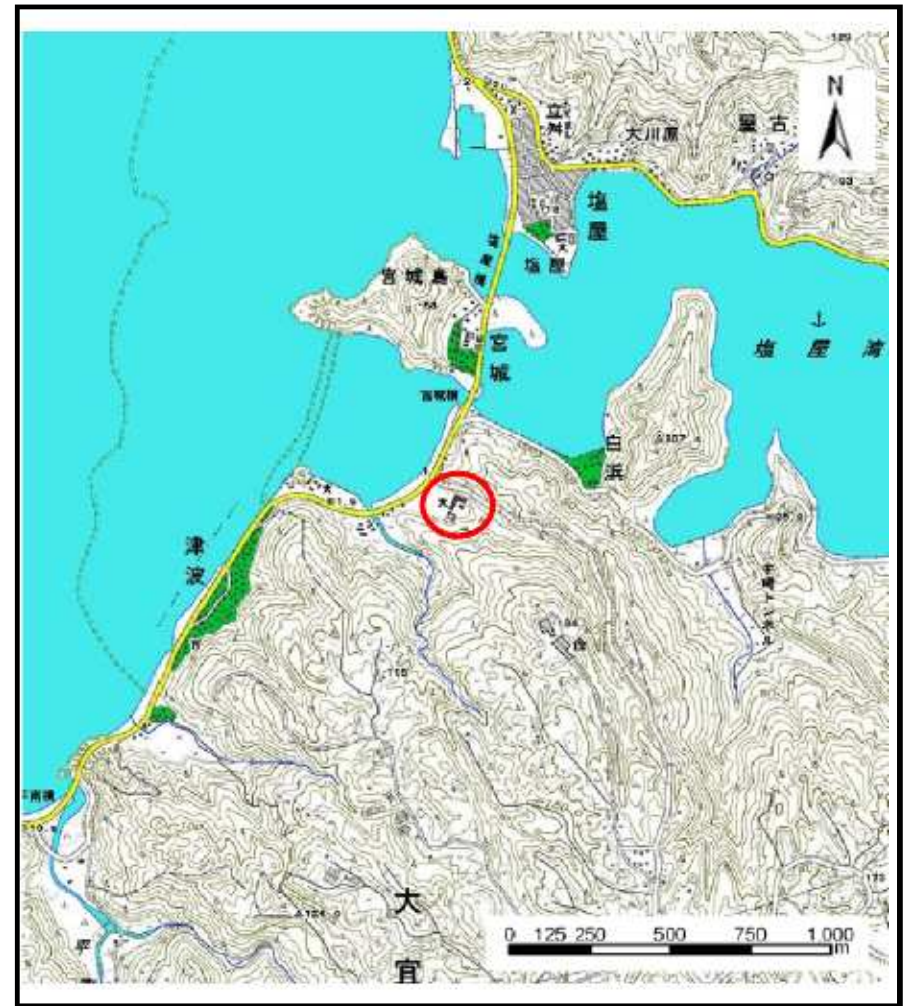


土砂災害警戒区域の指定の公示に係る図書（その1）



(1/200,000)



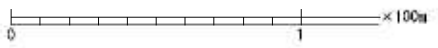
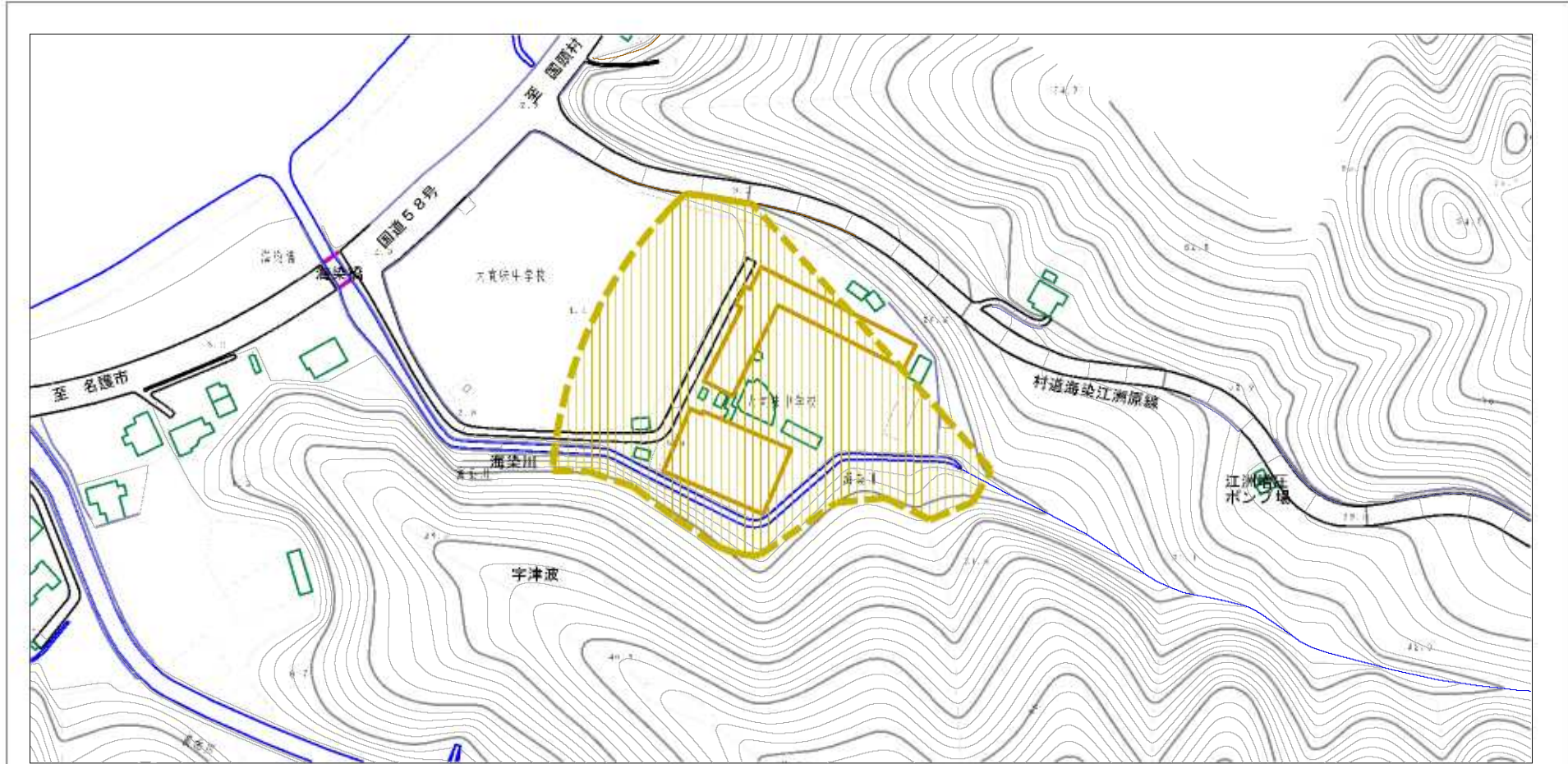
(1/25,000)

様式-1 (土)
土砂災害警戒区域 位置図

自然現象の種類	土石流
溪流番号	津波302-A14-20
溪流名	海染川
所在地	大宜味村字津波

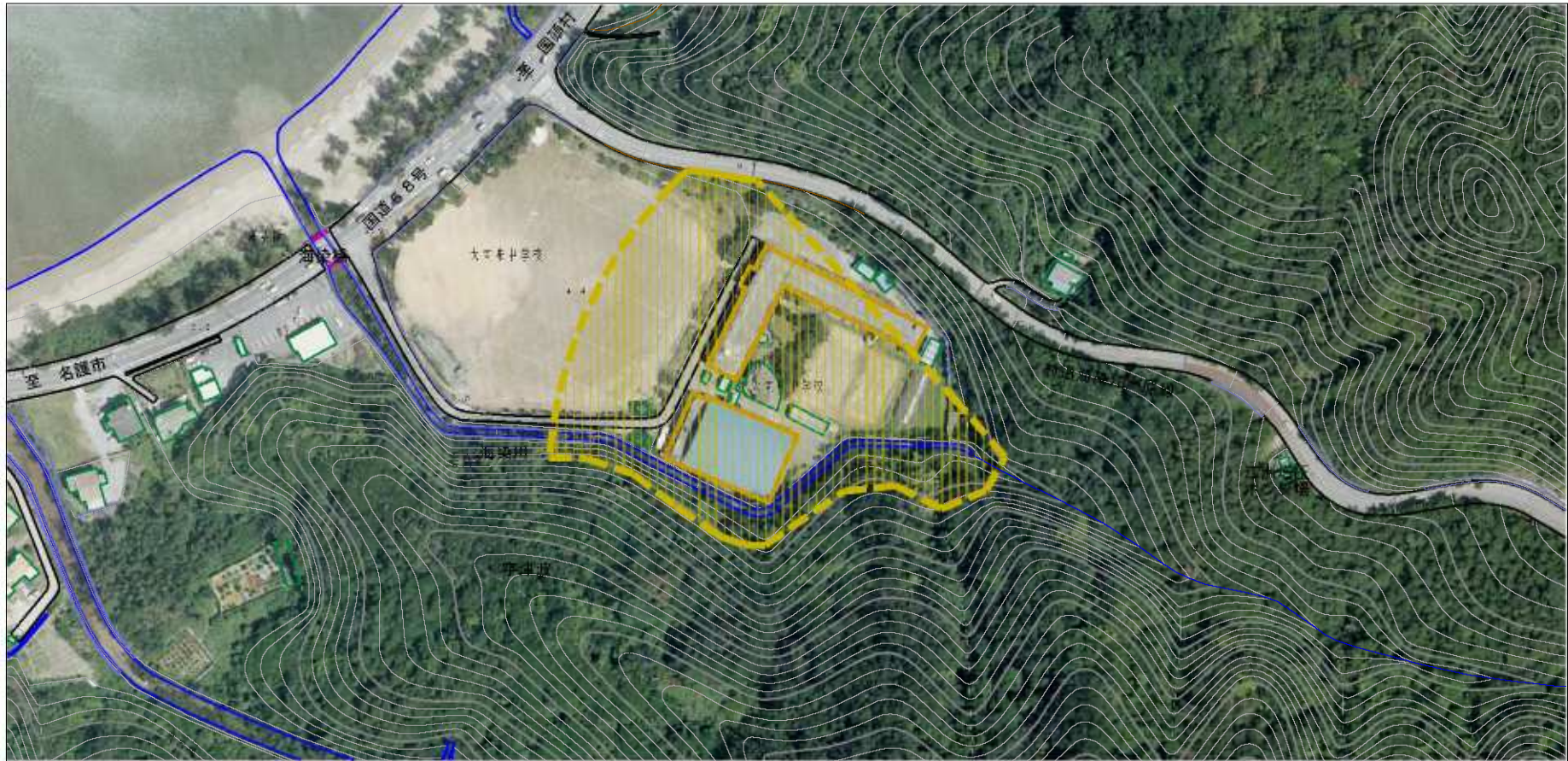
「この地図は、国土地理院長の承認を得て、同院発行の数値地図200000（地図画像）及び数値地図25000（地図画像）を複製したものである。（承認番号 平23情複、第400号）」

土砂災害警戒区域の指定の公示に係る図書（その2）



様式-2 (土) 土砂災害警戒区域 区域図 (その1)	土砂災害防止法施行令第二条の基準に該当する区域		N 	自然現象 の種類	土石流	溪流番号	津波302-A14-20
			縮尺 1:2,500	告示番号	沖縄県告示第646号	溪流名	海染川
				告示年月日	平成27年12月18日	所在地	大宜味村宇津波

土砂災害警戒区域の指定の公示に係る図書（その2-1）



様式-2-1 (土)
土砂災害警戒区域
区域図 (その2)

土砂災害防止法施行令第二条の基準に該当する区域



縮尺
1:2,500

自然現象 の種類	土石流	渓流番号	津波302-A14-20
告示番号	沖縄県告示第646号	渓流名	海染川
告示年月日	平成27年12月18日	所在地	大宜味村字津波