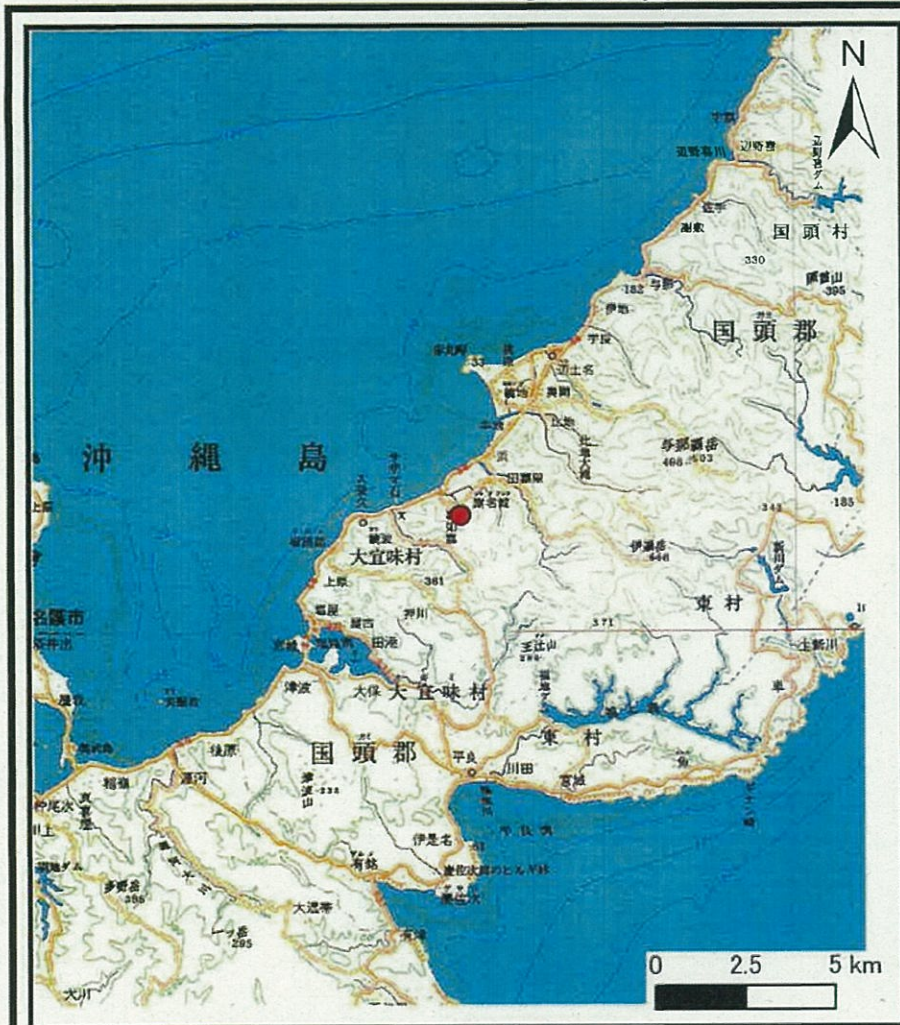
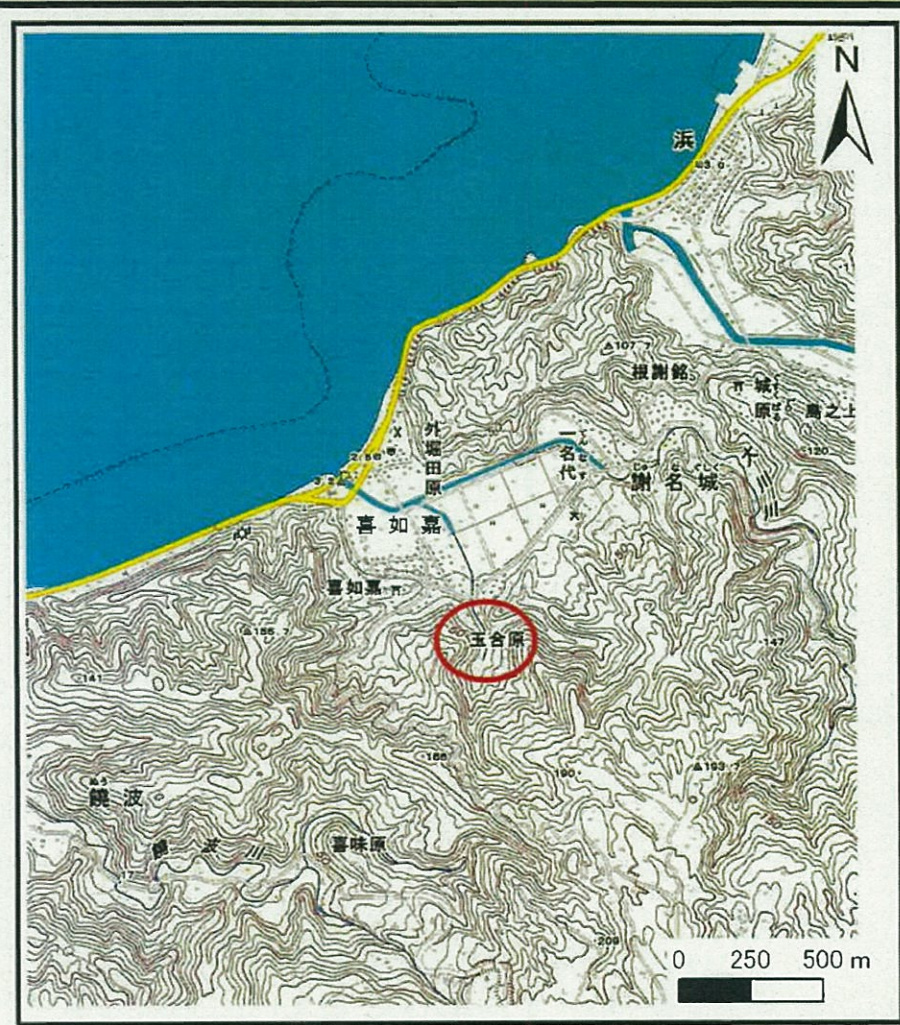


土砂災害警戒区域の指定の公示に係る図書 (その1)



(1/200,000)

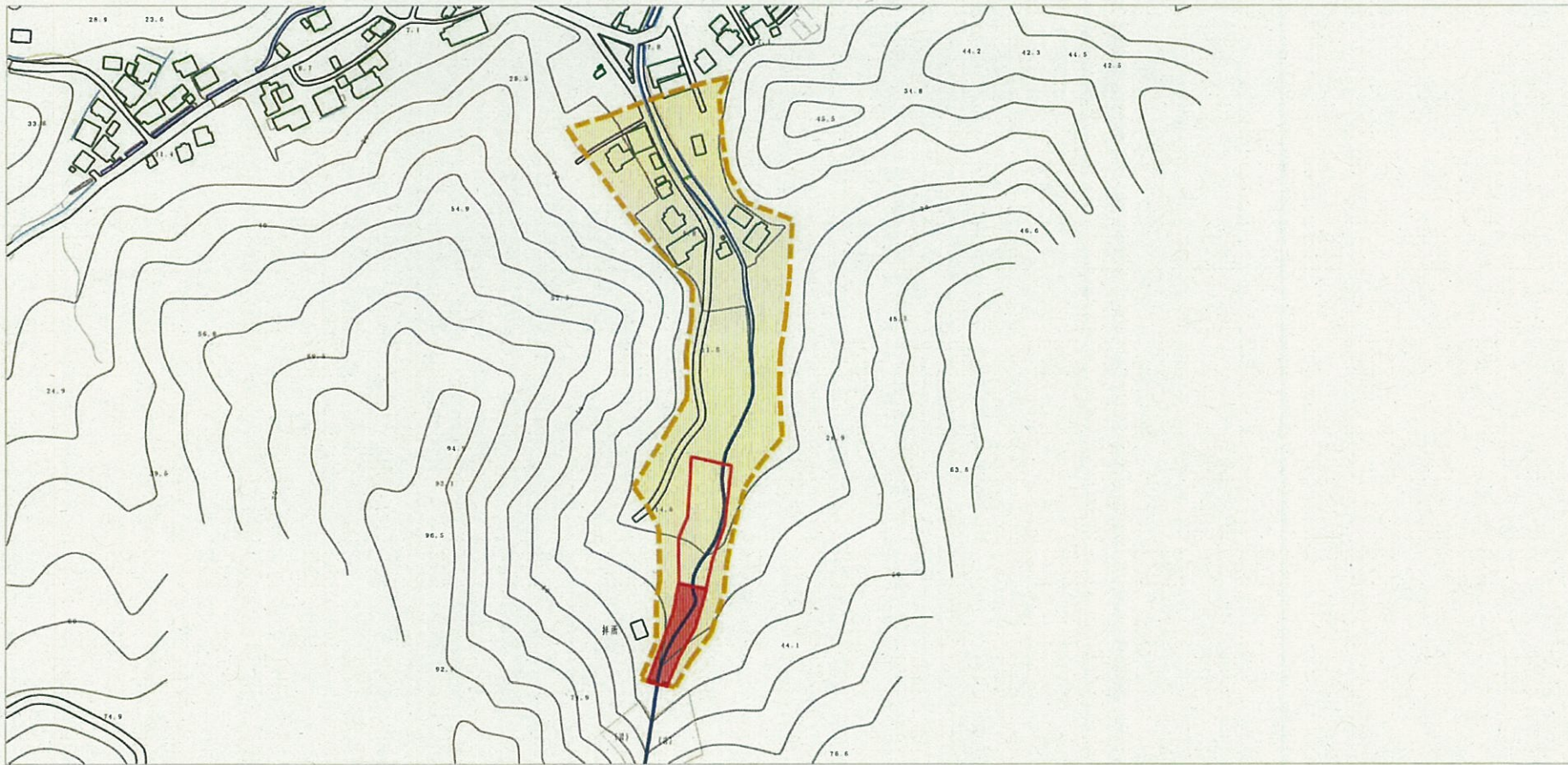


(1/25,000)

様式-1 (土) 土砂災害警戒区域 位置図	自然現象の種類	土石流
	溪流番号	喜如嘉302-A10-04
	溪流名	外堀田川
	所在地	大宜味村字喜如嘉

この地図は、国土地理院長の承認を得て、同院発行の20万分の1・2万5千分の1の地形図を複製したものである。(承認番号 平23情復 第400号)

土砂災害警戒区域の指定の公示に係る図書（その2）



0 1 × 100m





様式-2(土) 土砂災害警戒区域・土砂災害特別警戒区域 区域図	土砂災害防止法施行令第2条の基準に該当する区域		N 縮尺 1:2,500	自然現象の種類	土石流	溪流番号	喜如嘉302-A10-04
	土砂災害防止法施行令第3条の基準に該当する区域			告示番号		溪流名	外堀田川
	土砂災害防止法施行令第3条の基準に該当する区域			告示年月日		所在地	大宜味村字喜如嘉
	それ以外の区域						

参考資料 (その2-1)



0 1 × 100m

様式-2-1 (土)
土砂災害警戒区域
区域図 (その2)

土砂災害防止法施行令第2条の基準に該当する区域		N 縮尺 1:2,500	自然現象 の種類	土石流	溪流番号	喜如嘉302-A10-04
			告示番号		溪流名	外堀田川
			告示年月日		所在地	大宜味村字喜如嘉
土砂災害防止法施行令第3条の基準に該当する区域						
それ以外の区域	