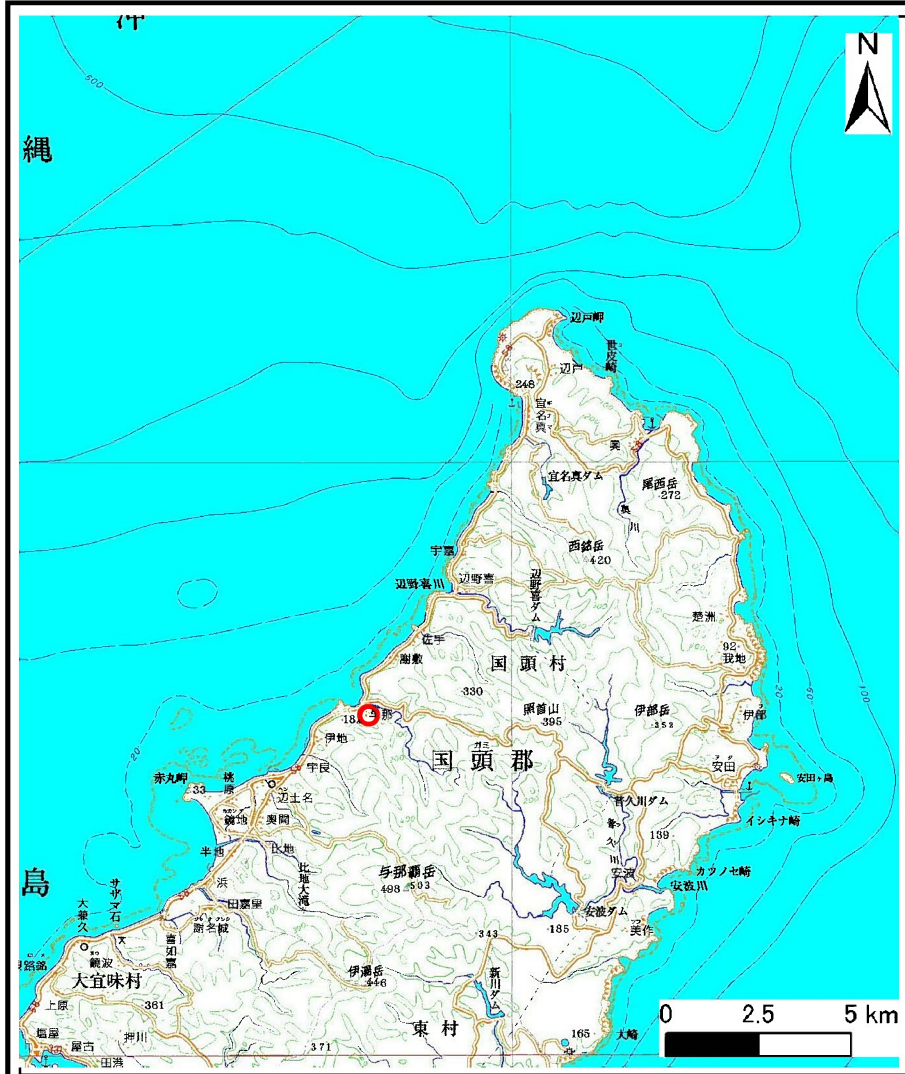
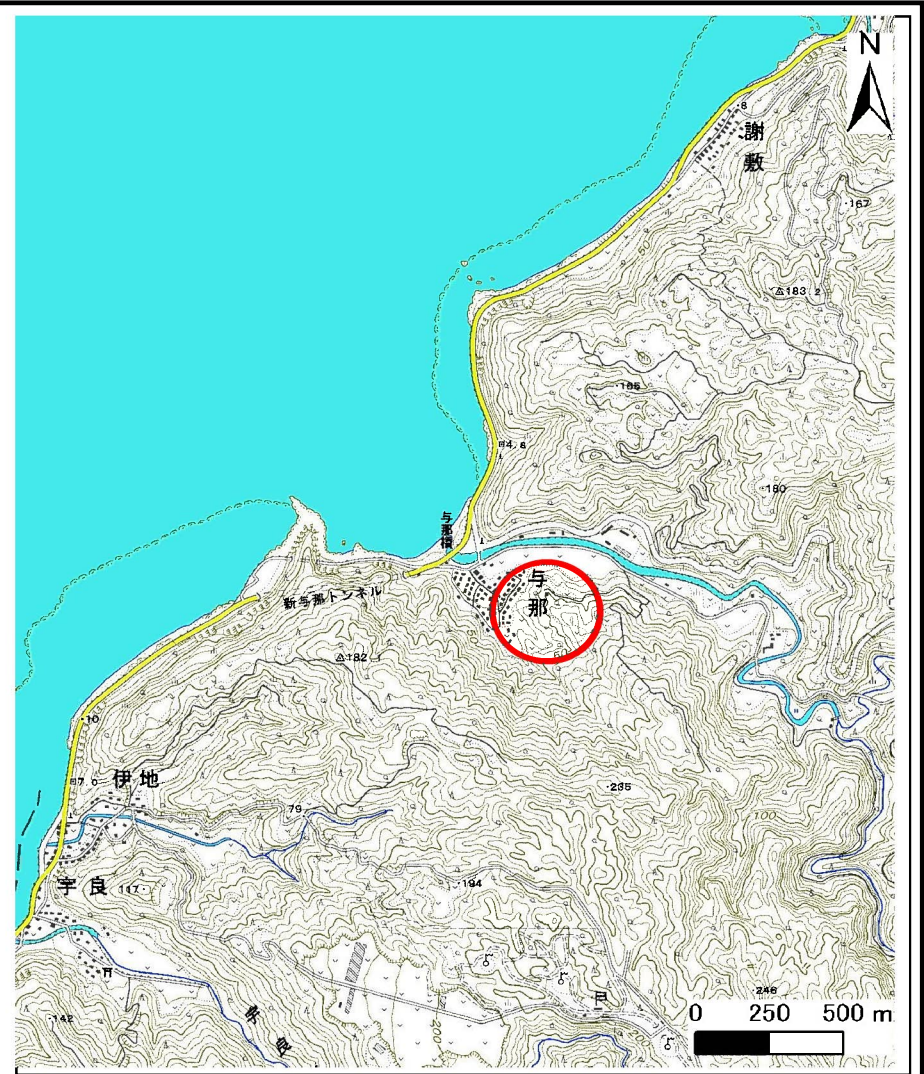


土砂災害警戒区域等の指定の公示に係る図書(その1)



(1/200,000)



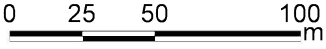
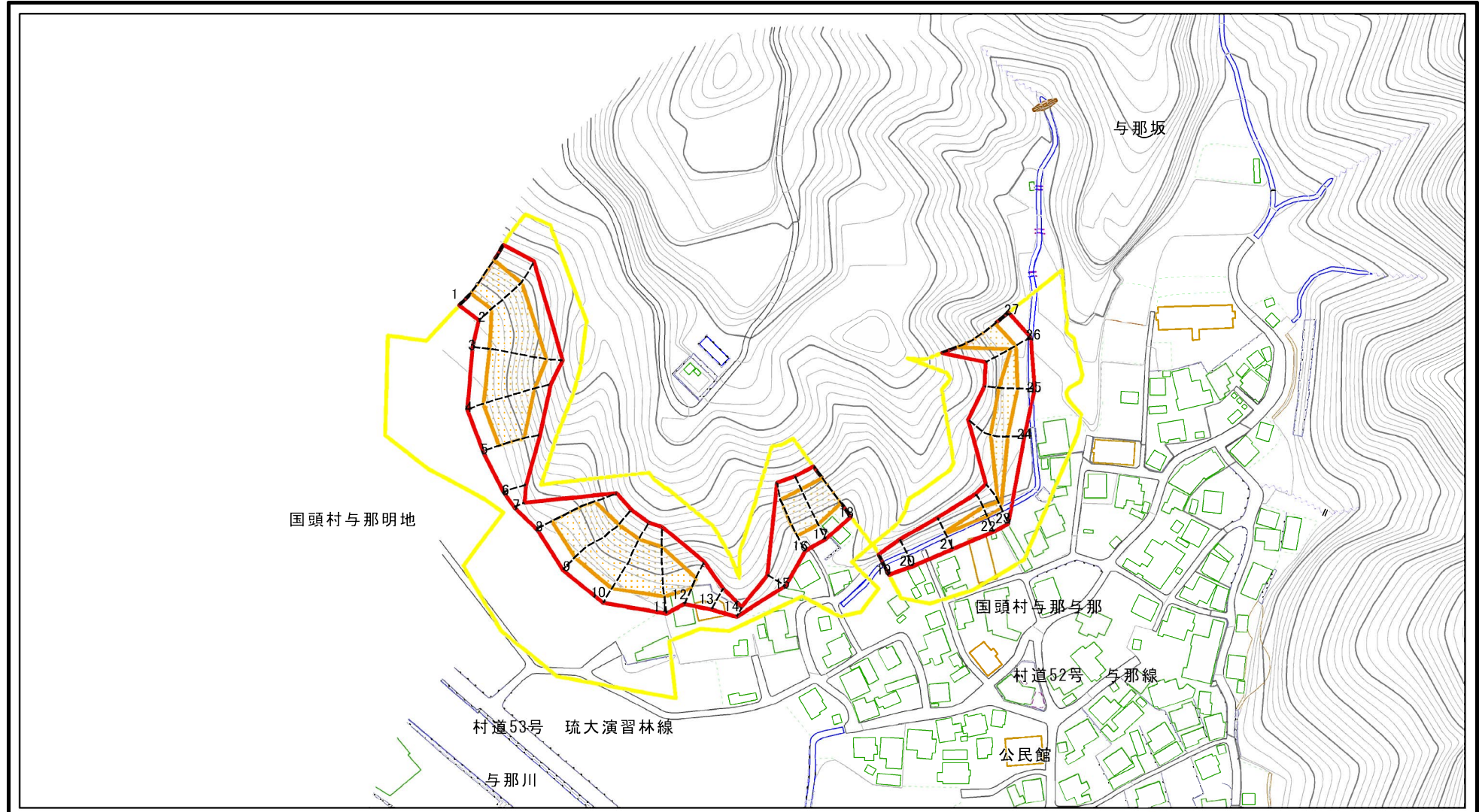
(1/25,000)

様式-1(急)
土砂災害警戒区域・土砂災害特別警戒区域
位置図

自然現象の種類	急傾斜の崩壊
箇所番号	I-270
箇所名	与那(2)
所在地	国頭村字与那

この地図は、国土地理院の承認を得て、同院発行の20万分の1・2万5千分の1の地形図を複製したものである。(承認番号 平20業複 第761号)

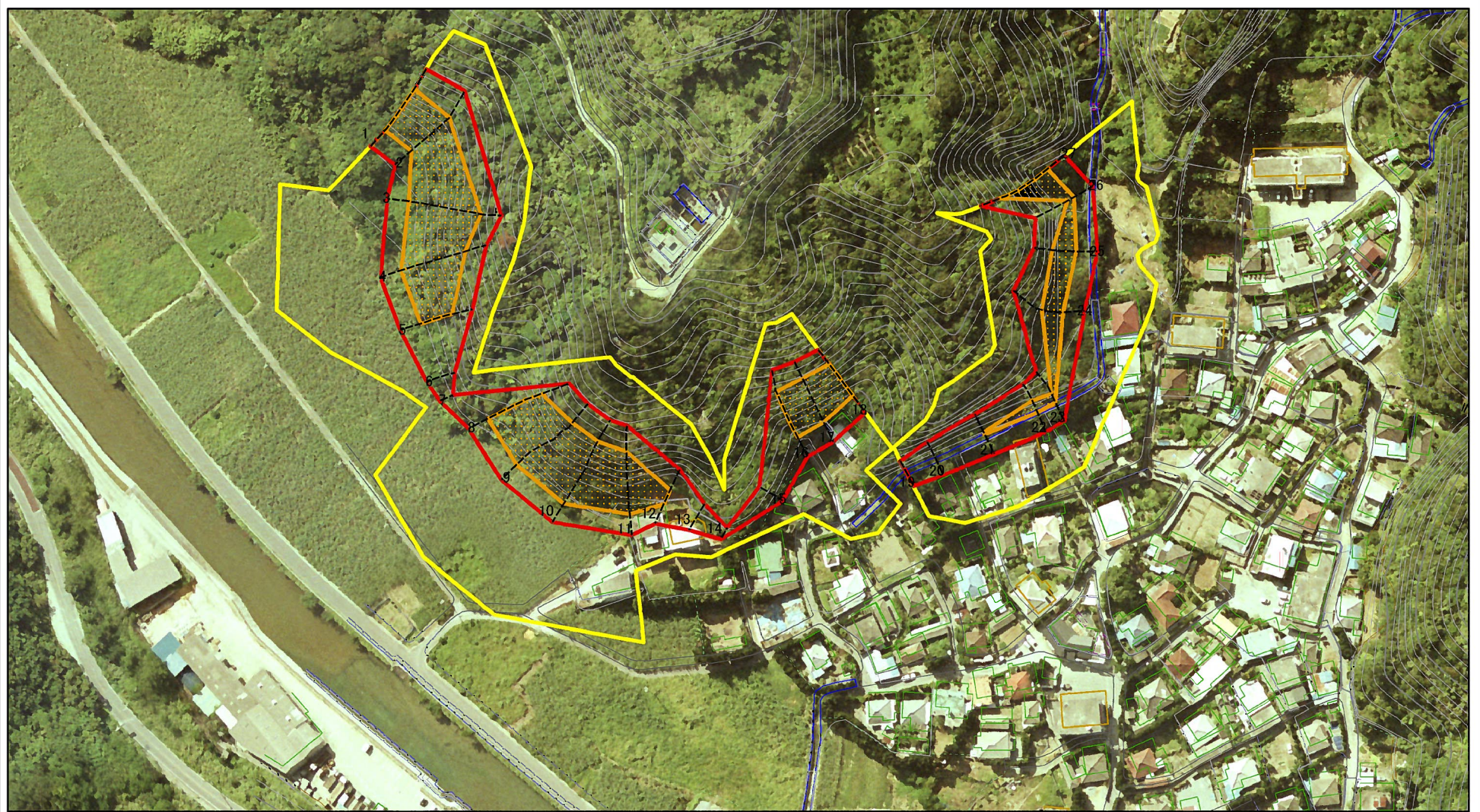
土砂災害警戒区域等の指定の公示に係る図書(その2)



図中の数字は横断測線番号を示す

様式-2(急) 土砂災害警戒区域・土砂災害特別警戒区域 区域図(その1)	土砂災害防止法施行令第二条の基準に該当する区域		 縮尺 1:2,500	自然現象の種類	急傾斜地の崩壊	箇所番号	I-270
	土砂災害防止法施行令第三条の基準に該当する区域			告示番号	沖縄県告示第111号	箇所名	与那(2)
	土砂等の(移動)高さが1m以下の場合、土砂等の移動による力が100kN/mを超える区域			告示年月日	令和4年3月29日	所在地	国頭村字与那
	土砂等の堆積の高さが3mを超える区域						
	それ以外の区域						

土砂災害警戒区域等の指定の公示に係る図書(その2-1)



0 25 50 100
m

図中の数字は横断測線番号を示す

様式-2-1(急)

土砂災害警戒区域・土砂災害特別警戒区域
区域図(その2)

土砂災害防止法施行令第二条の基準に該当する区域

土砂災害防止法
施行令第三条の
基準に該当する
区域



縮尺

1:2,000

自然現象
の種類

告示番号

告示年月日

急傾斜地の崩壊

沖縄県告示第111号

令和4年3月29日

箇所番号

箇所名

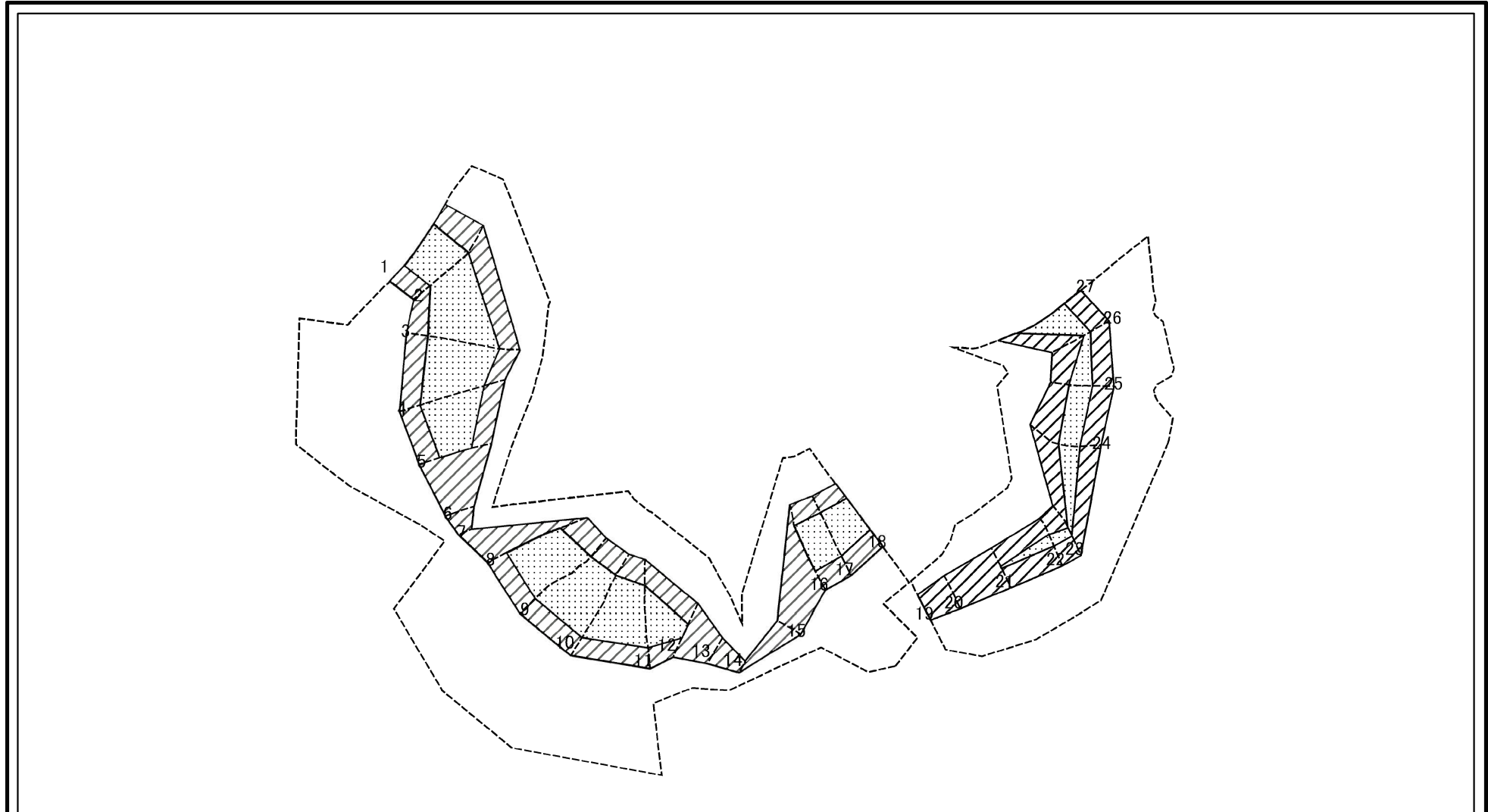
所在地

I-270

与那(2)

国頭村字与那

土砂災害警戒区域等の指定の公示に係る図書(その2-2)



0 25 50 100
m

図中の数字は横断測線番号を示す

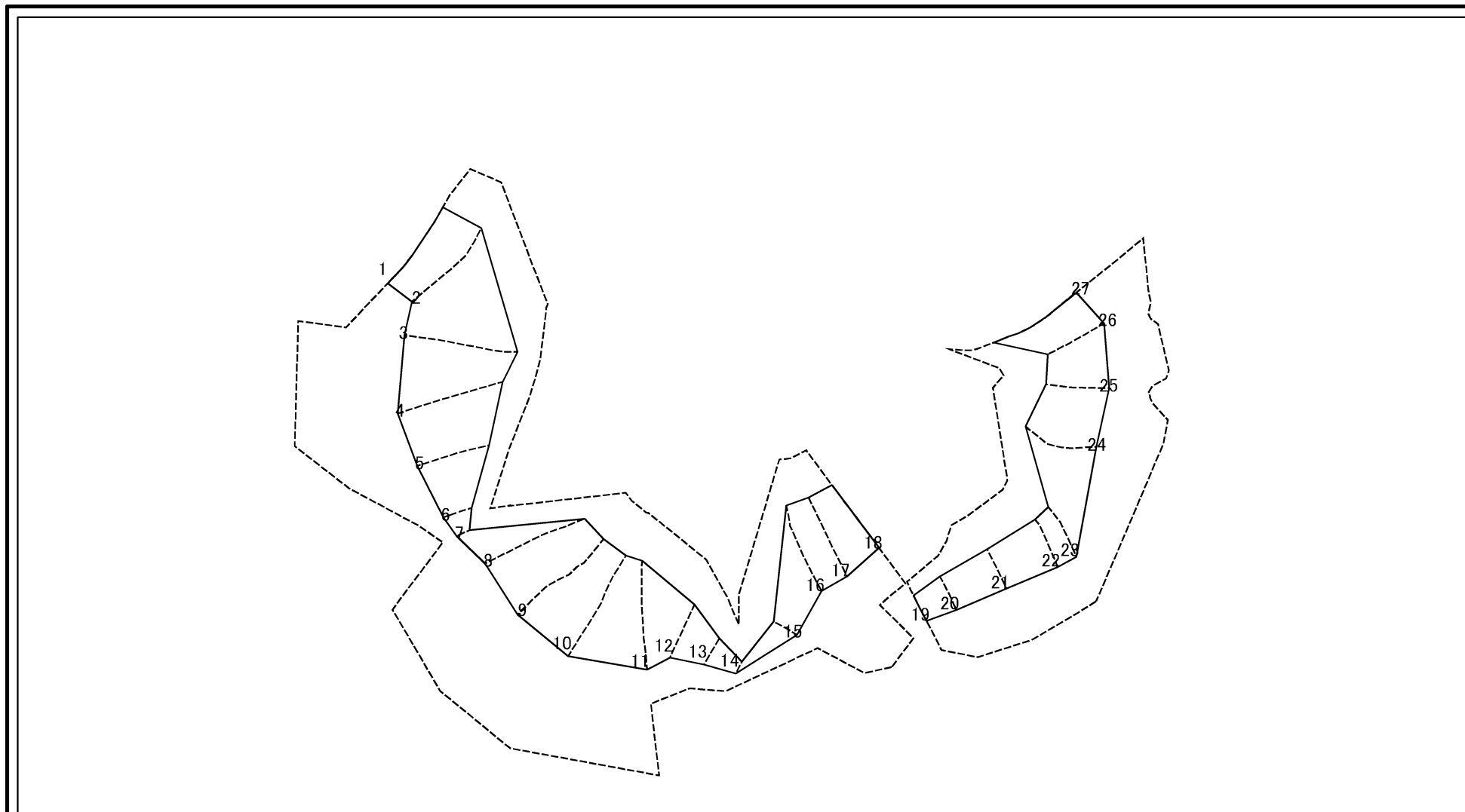
様式-2-2(急)
土砂災害特別警戒区域の区域区分図
(急傾斜地の崩壊に伴う土石等の移動により
建築物の地上部に作用すると想定される力)

土砂災害防止法施行令第二条の基準に該当する区域	
土砂災害防止法施行令第三条の基準に該当する区域	
それ以外の区域	

	縮尺
	1:2,000

自然現象の種類	急傾斜地の崩壊	箇所番号	I-270
告示番号	沖縄県告示第111号	箇所名	与那(2)
告示年月日	令和4年3月29日	所在地	国頭村字与那

土砂災害警戒区域等の指定の公示に係る図書(その2-3)



図中の数字は横断測線番号を示す

様式-2-3(急) 土砂災害特別警戒区域の区域区分図 (急傾斜地の崩壊に伴う土石等の堆積により 建築物の地上部に作用すると想定される力)	土砂災害防止法施行令第二条の基準に該当する区域			 縮尺 1:2,000	自然現象の種類	急傾斜地の崩壊	箇所番号	I-270
	土砂災害防止法 施行令第三条の 基準に該当する 区域	土石等の堆積の高さが3mを超える区域			告示番号	沖縄県告示第111号	箇所名	与那(2)
		それ以外の区域			告示年月日	令和4年3月29日	所在地	国頭村字与那

土砂災害警戒区域等の指定の公示に係る図書(その3)

横断測線の区間	土石等の移動により建築物の地上部に作用すると想定される力				土石等の堆積により建築物の地上部に作用すると想定される力				横断測線の区間	土石等の移動により建築物の地上部に作用すると想定される力				土石等の堆積により建築物の地上部に作用すると想定される力			
	土石等の(移動)高さが1m以下の場合、土石等の移動による力が100kN/m ² を超える区域		それ以外の区域		土石等の堆積の高さが3mを超える区域		それ以外の区域			土石等の(移動)高さが1m以下の場合、土石等の移動による力が100kN/m ² を超える区域		それ以外の区域		土石等の堆積の高さが3mを超える区域		それ以外の区域	
	力の大きさのうち最大のもの(kN/m ²)	土石等の高さ(m)	力の大きさのうち最大のもの(kN/m ²)	土石等の高さ(m)	力の大きさのうち最大のもの(kN/m ²)	土石等の高さ(m)	力の大きさのうち最大のもの(kN/m ²)	土石等の高さ(m)		力の大きさのうち最大のもの(kN/m ²)	土石等の高さ(m)	力の大きさのうち最大のもの(kN/m ²)	土石等の高さ(m)	力の大きさのうち最大のもの(kN/m ²)	土石等の高さ(m)	力の大きさのうち最大のもの(kN/m ²)	土石等の高さ(m)
1 ~ 2	136.25	1.00	100.00	1.00	-	-	13.91	2.60									
2 ~ 3	147.95	1.00	100.00	1.00	-	-	15.88	2.97									
3 ~ 4	147.95	1.00	100.00	1.00	-	-	15.88	2.97									
4 ~ 5	143.48	1.00	100.00	1.00	-	-	15.62	2.92									
5 ~ 6	-	-	100.00	1.00	-	-	12.34	2.31									
6 ~ 7	-	-	83.68	1.00	-	-	8.95	1.67									
7 ~ 8	-	-	100.00	1.00	-	-	13.25	2.48									
8 ~ 9	139.88	1.00	100.00	1.00	-	-	15.22	2.84									
9 ~ 10	139.88	1.00	100.00	1.00	-	-	15.22	2.84									
10 ~ 11	139.78	1.00	100.00	1.00	-	-	15.20	2.84									
11 ~ 12	135.83	1.00	100.00	1.00	-	-	13.55	2.53									
12 ~ 13	-	-	100.00	1.00	-	-	11.25	2.10									
13 ~ 14	-	-	86.59	1.00	-	-	11.28	2.11									
14 ~ 15	-	-	81.42	1.00	-	-	11.28	2.11									
15 ~ 16	-	-	100.00	1.00	-	-	14.04	2.62									
16 ~ 17	144.82	1.00	100.00	1.00	-	-	15.29	2.86									
17 ~ 18	144.82	1.00	100.00	1.00	-	-	15.29	2.86									
19 ~ 20	-	-	91.39	1.00	-	-	14.55	2.72									
20 ~ 21	-	-	100.00	1.00	-	-	14.55	2.72									
21 ~ 22	115.00	1.00	100.00	1.00	-	-	14.06	2.63									
22 ~ 23	115.00	1.00	100.00	1.00	-	-	12.06	2.25									
23 ~ 24	112.55	1.00	100.00	1.00	-	-	11.17	2.09									
24 ~ 25	126.26	1.00	100.00	1.00	-	-	13.07	2.44									
25 ~ 26	126.26	1.00	100.00	1.00	-	-	13.07	2.44									
26 ~ 27	143.87	1.00	100.00	1.00	-	-	14.44	2.70									

様式-3(急) 建築物の構造の規制に必要な衝撃に関する事項	自然現象の種類	急傾斜地の崩壊	箇所番号	I-270
	告示番号	沖縄県告示第111号	箇所名	与那(2)
	告示年月日	令和4年3月29日	所在地	国頭村字与那