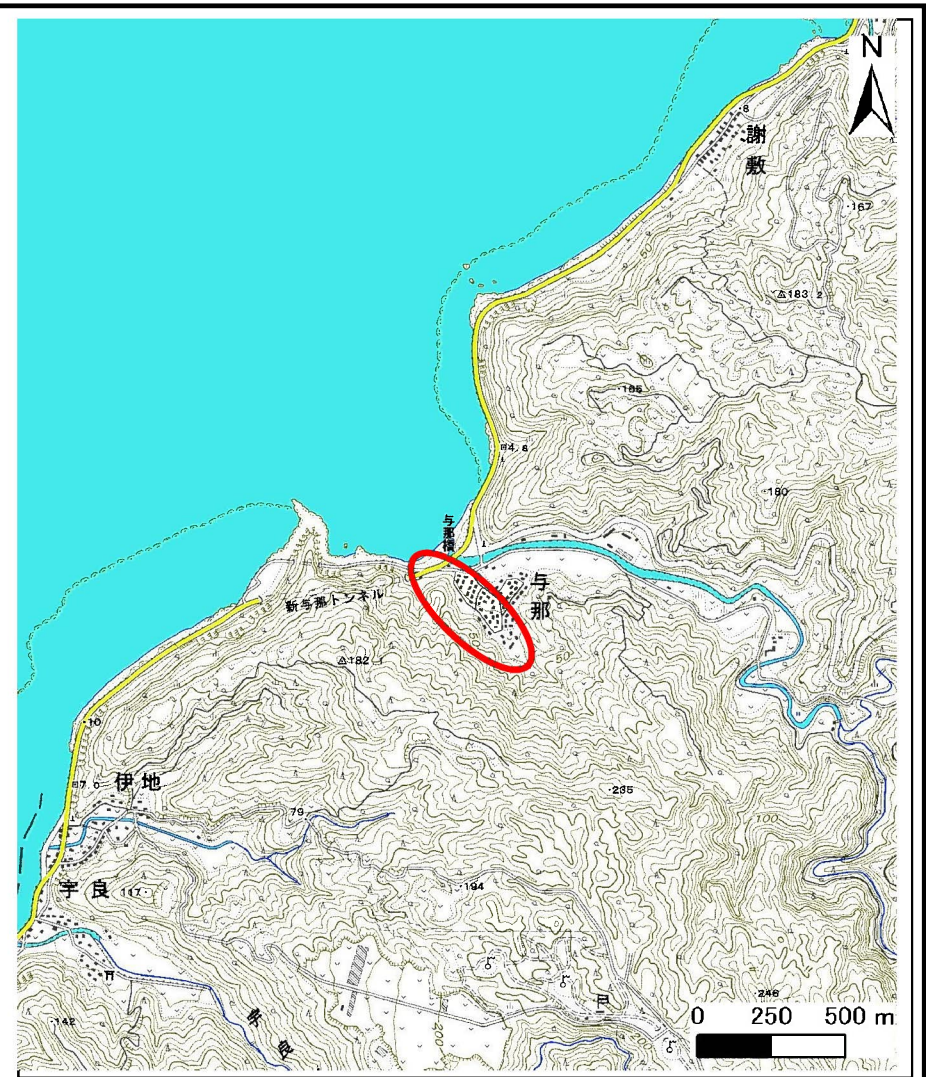
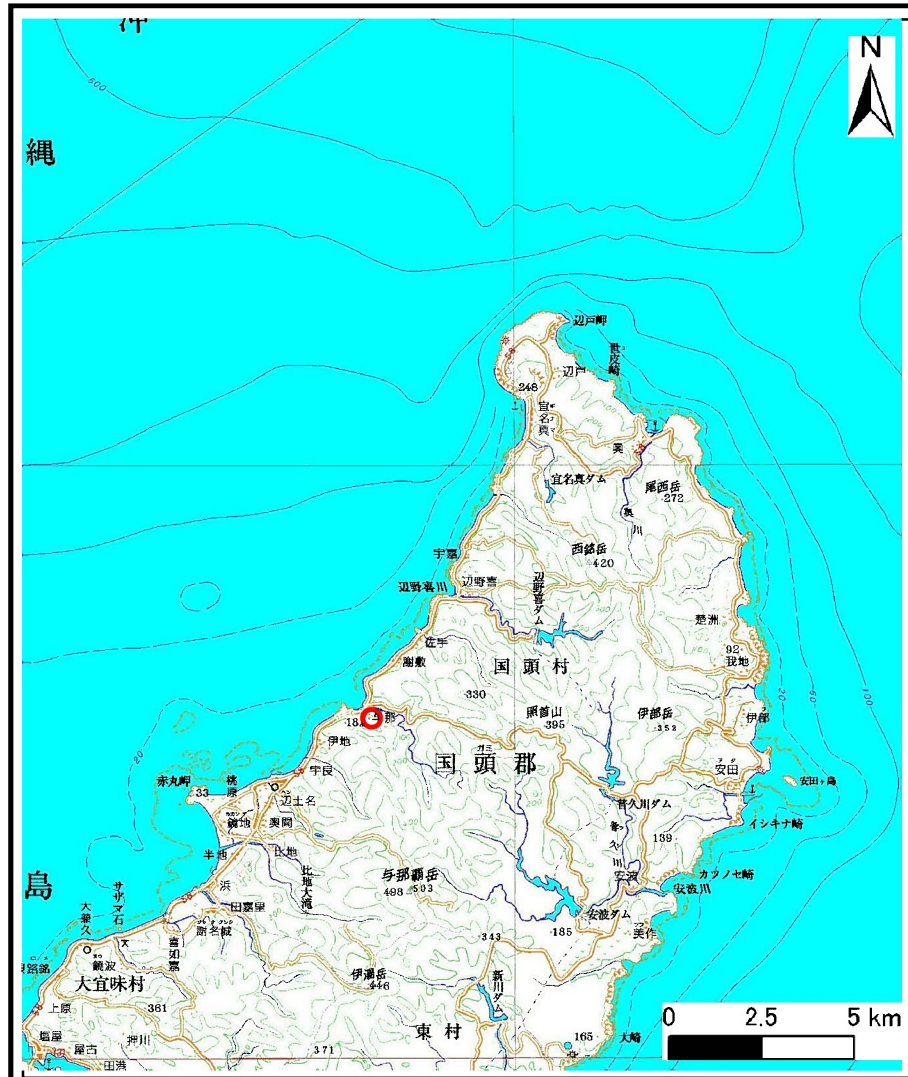


土砂災害警戒区域等の指定の公示に係る図書(その1)



様式-1(急)
土砂災害警戒区域・土砂災害特別警戒区域
位置図

自然現象の種類

箇所番号

箇所名

所在地

急傾斜の崩壊

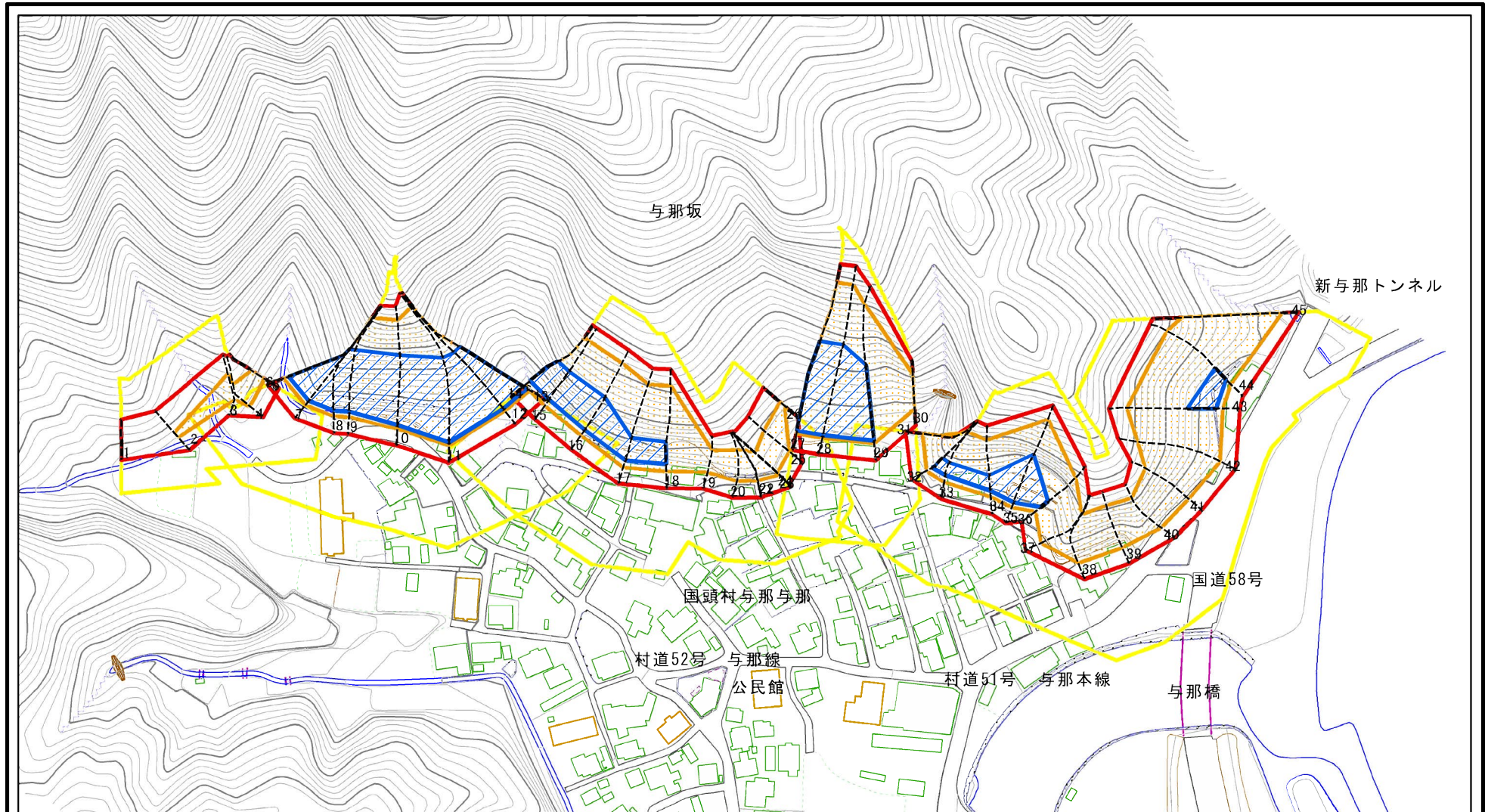
I-15

与那(1)

国頭村字与那

この地図は、国土地理院の承認を得て、同院発行の20万分の1・2万5千分の1の地形図を複製したものである。(承認番号 平20業複 第761号)

土砂災害警戒区域等の指定の公示に係る図書(その2)

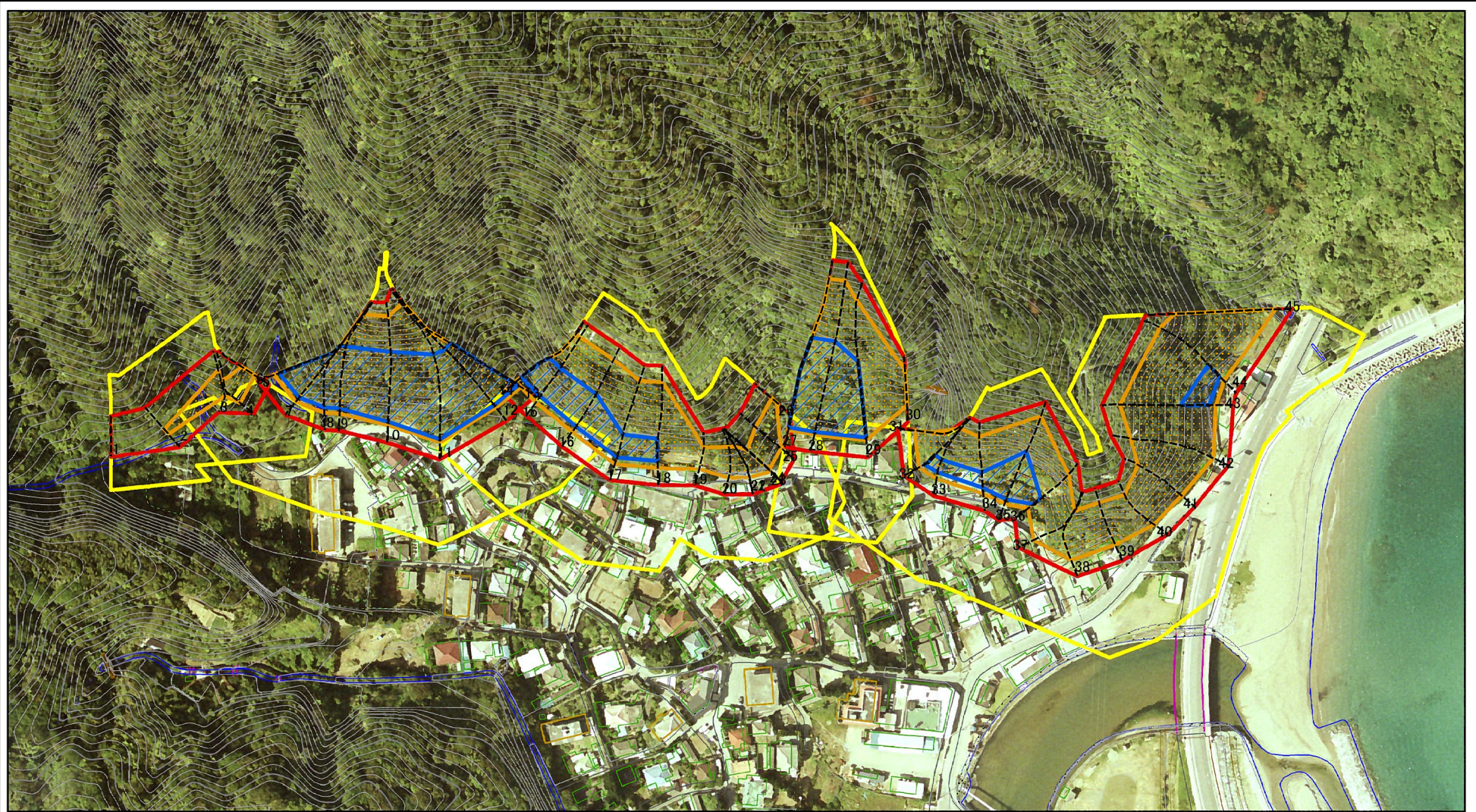


0 25 50 100 m

図中の数字は横断測線番号を示す

様式-2(急) 土砂災害警戒区域・土砂災害特別警戒区域 区域図(その1)	土砂災害防止法施行令第二条の基準に該当する区域		 縮尺 1:2,500	自然現象の種類	急傾斜地の崩壊	箇所番号	I-15
	土砂災害防止法施行令第三条の基準に該当する区域			告示番号	沖縄県告示第111号	箇所名	与那(1)
	土砂等の(移動)高さが1m以下の場合、土砂等の移動による力が100kN/mを超える区域			告示年月日	令和4年3月29日	所在地	国頭村字与那
	土砂等の堆積の高さが3mを超える区域						
それ以外の区域							

土砂災害警戒区域等の指定の公示に係る図書(その2-1)



0 25 50 100
m

図中の数字は横断測線番号を示す

様式-2-1(急)

土砂災害警戒区域・土砂災害特別警戒区域
区域図(その2)

土砂災害防止法施行令第二条の基準に該当する区域	
土砂災害防止法施行令第三条の基準に該当する区域	
土砂等の(移動)高さが1m以下の場合、土砂等の移動による力が100kN/mを超える区域	
土砂等の堆積の高さが3mを超える区域	
それ以外の区域	



縮尺

1:2,500

自然現象の種類

告示番号

告示年月日

急傾斜地の崩壊

沖縄県告示第111号

令和4年3月29日

箇所番号

箇所名

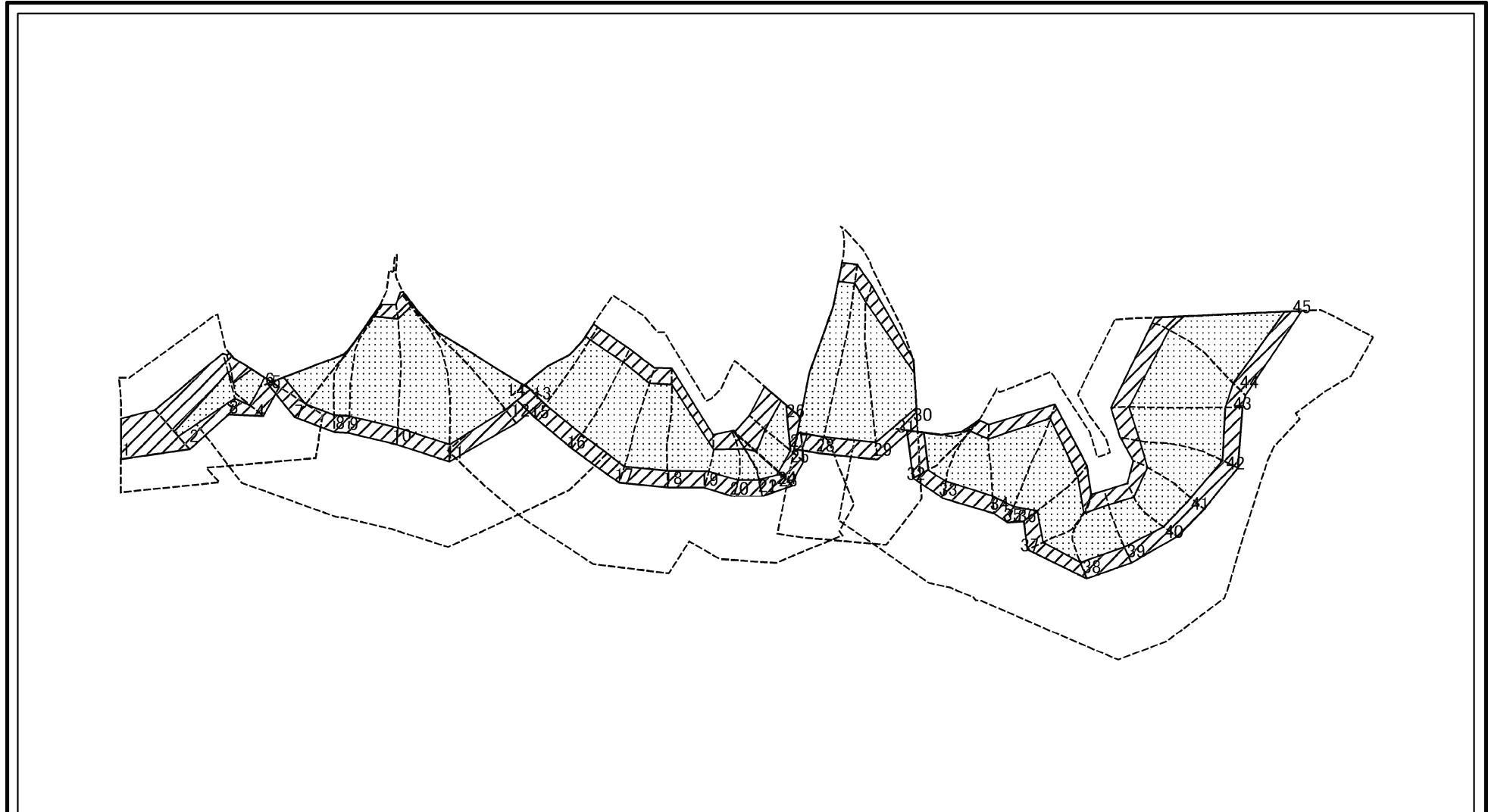
所在地

I-15

与那(1)

国頭村字与那

土砂災害警戒区域等の指定の公示に係る図書(その2-2)



0 25 50 100
m

図中の数字は横断測線番号を示す

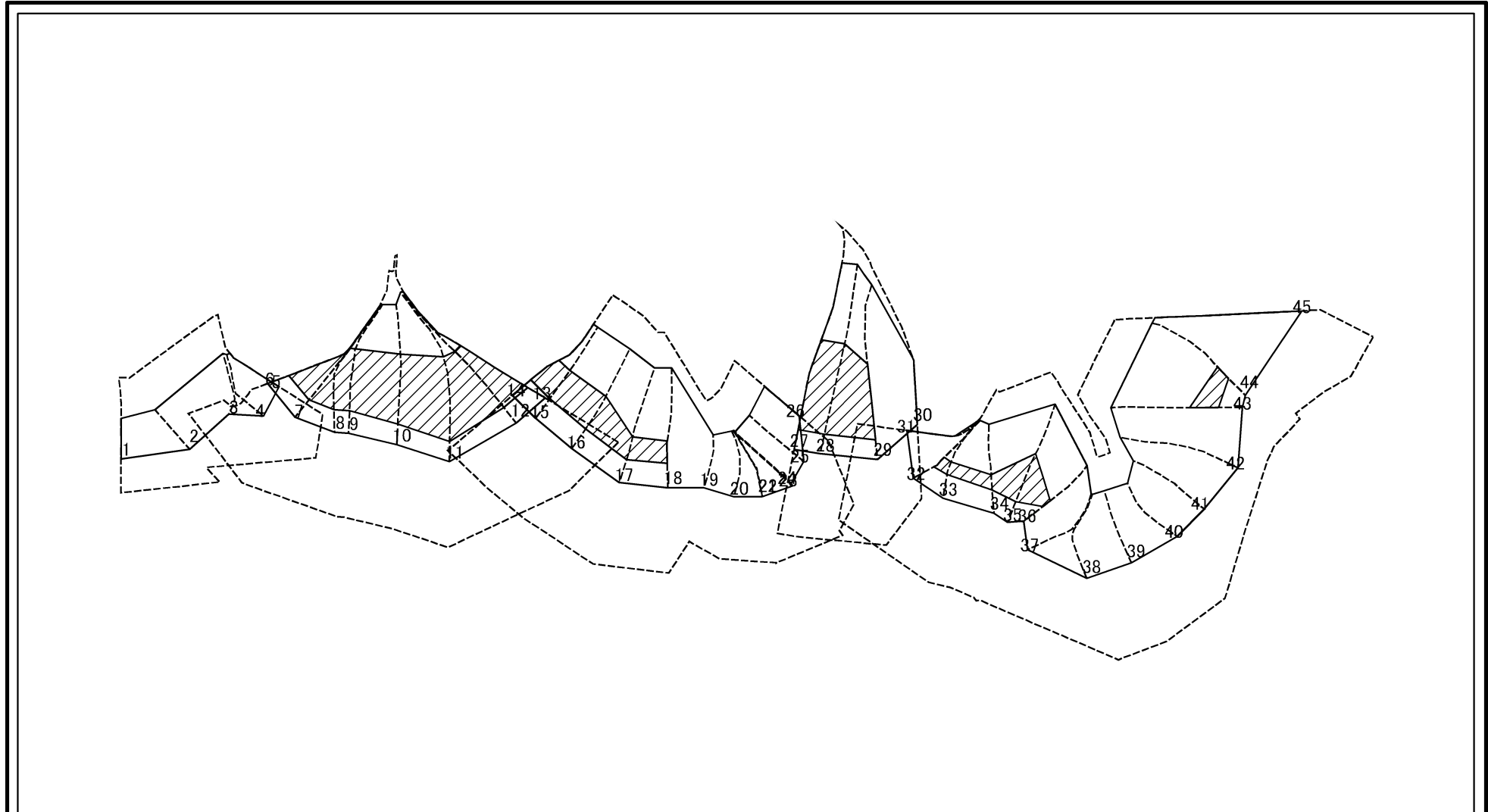
様式-2-2(急)
土砂災害特別警戒区域の区域区分図
(急傾斜地の崩壊に伴う土石等の移動により
建築物の地上部に作用すると想定される力)

土砂災害防止法施行令第二条の基準に該当する区域	
土砂災害防止法施行令第三条の基準に該当する区域	
それ以外の区域	

	縮尺
	1:2,500

自然現象の種類	急傾斜地の崩壊	箇所番号	I-15
告示番号	沖縄県告示第111号	箇所名	与那(1)
告示年月日	令和4年3月29日	所在地	国頭村字与那

土砂災害警戒区域等の指定の公示に係る図書(その2-3)



0 25 50 100
m

図中の数字は横断測線番号を示す

様式-2-3(急)
土砂災害特別警戒区域の区域区分図
(急傾斜地の崩壊に伴う土石等の堆積により
建築物の地上部に作用すると想定される力)

土砂災害防止法施行令第二条の基準に該当する区域

土砂災害防止法 施行令第三条の 基準に該当する 区域	土石等の堆積の高さが3mを超える区域	
	それ以外の区域	

縮尺
1:2,500

自然現象 の種類	急傾斜地の崩壊	箇所番号	I-15
告示番号	沖縄県告示第111号	箇所名	与那(1)
告示年月日	令和4年3月29日	所在地	国頭村字与那

土砂災害警戒区域等の指定の公示に係る図書(その3)

横断測線の区間	土石等の移動により建築物の地上部に作用すると想定される力				土石等の堆積により建築物の地上部に作用すると想定される力				横断測線の区間	土石等の移動により建築物の地上部に作用すると想定される力				土石等の堆積により建築物の地上部に作用すると想定される力			
	土石等の(移動)高さが1m以下の場合、土石等の移動による力が100kN/m ² を超える区域		それ以外の区域		土石等の堆積の高さが3mを超える区域		それ以外の区域			土石等の(移動)高さが1m以下の場合、土石等の移動による力が100kN/m ² を超える区域		それ以外の区域		土石等の堆積の高さが3mを超える区域		それ以外の区域	
	力の大きさのうち最大のもの(kN/m ²)	土石等の高さ(m)	力の大きさのうち最大のもの(kN/m ²)	土石等の高さ(m)	力の大きさのうち最大のもの(kN/m ²)	土石等の高さ(m)	力の大きさのうち最大のもの(kN/m ²)	土石等の高さ(m)		力の大きさのうち最大のもの(kN/m ²)	土石等の高さ(m)	力の大きさのうち最大のもの(kN/m ²)	土石等の高さ(m)	力の大きさのうち最大のもの(kN/m ²)	土石等の高さ(m)	力の大きさのうち最大のもの(kN/m ²)	土石等の高さ(m)
1 ~ 2	-	-	100.00	1.00	-	-	10.44	1.95	30 ~ 31	154.26	1.00	100.00	1.00	-	-	16.05	3.00
2 ~ 3	125.32	1.00	100.00	1.00	-	-	11.81	2.21	31 ~ 32	154.26	1.00	100.00	1.00	17.69	3.31	16.05	3.00
3 ~ 4	125.32	1.00	100.00	1.00	-	-	11.81	2.21	32 ~ 33	154.58	1.00	100.00	1.00	17.80	3.33	16.05	3.00
4 ~ 5	117.97	1.00	100.00	1.00	-	-	11.18	2.09	33 ~ 34	162.11	1.00	100.00	1.00	20.12	3.76	16.05	3.00
6 ~ 7	163.70	1.00	100.00	1.00	20.15	3.76	16.05	3.00	34 ~ 35	162.11	1.00	100.00	1.00	20.12	3.76	16.05	3.00
7 ~ 8	163.70	1.00	100.00	1.00	20.15	3.76	16.05	3.00	35 ~ 36	152.26	1.00	100.00	1.00	-	-	16.05	3.00
8 ~ 9	163.88	1.00	100.00	1.00	20.30	3.79	16.05	3.00	36 ~ 37	138.16	1.00	100.00	1.00	-	-	15.18	2.84
9 ~ 10	165.19	1.00	100.00	1.00	22.83	4.27	16.05	3.00	37 ~ 38	149.14	1.00	100.00	1.00	-	-	16.05	3.00
10 ~ 11	165.19	1.00	100.00	1.00	22.83	4.27	16.05	3.00	38 ~ 39	149.14	1.00	100.00	1.00	-	-	16.05	3.00
11 ~ 12	154.24	1.00	100.00	1.00	20.71	3.87	16.05	3.00	39 ~ 40	149.18	1.00	100.00	1.00	-	-	16.05	3.00
12 ~ 13	152.43	1.00	100.00	1.00	20.56	3.84	16.05	3.00	40 ~ 41	149.18	1.00	100.00	1.00	-	-	16.05	3.00
14 ~ 15	160.48	1.00	100.00	1.00	17.72	3.31	16.05	3.00	41 ~ 42	150.82	1.00	100.00	1.00	-	-	16.05	3.00
15 ~ 16	160.37	1.00	100.00	1.00	17.64	3.30	16.05	3.00	42 ~ 43	150.82	1.00	100.00	1.00	16.18	3.02	16.05	3.00
16 ~ 17	160.12	1.00	100.00	1.00	17.39	3.25	16.05	3.00	43 ~ 44	148.36	1.00	100.00	1.00	-	-	16.05	3.00
17 ~ 18	156.40	1.00	100.00	1.00	16.80	3.14	16.05	3.00									
18 ~ 19	155.49	1.00	100.00	1.00	-	-	16.05	3.00									
19 ~ 20	129.60	1.00	100.00	1.00	-	-	13.03	2.44									
20 ~ 21	128.53	1.00	100.00	1.00	-	-	13.44	2.51									
21 ~ 22	127.59	1.00	100.00	1.00	-	-	13.44	2.51									
22 ~ 23	127.40	1.00	100.00	1.00	-	-	11.61	2.17									
23 ~ 24	119.02	1.00	100.00	1.00	-	-	11.11	2.08									
24 ~ 25	126.86	1.00	100.00	1.00	-	-	11.63	2.17									
25 ~ 26	126.86	1.00	100.00	1.00	-	-	11.63	2.17									
27 ~ 28	152.59	1.00	100.00	1.00	20.54	3.84	16.05	3.00									
28 ~ 29	152.22	1.00	100.00	1.00	20.51	3.83	16.05	3.00									
29 ~ 30	151.90	1.00	100.00	1.00	-	-	16.05	3.00									

様式-3(急) 建築物の構造の規制に必要な衝撃に関する事項	自然現象の種類	急傾斜地の崩壊	箇所番号	I-15
	告示番号	沖縄県告示第111号	箇所名	与那(1)
	告示年月日	令和4年3月29日	所在地	国頭村字与那