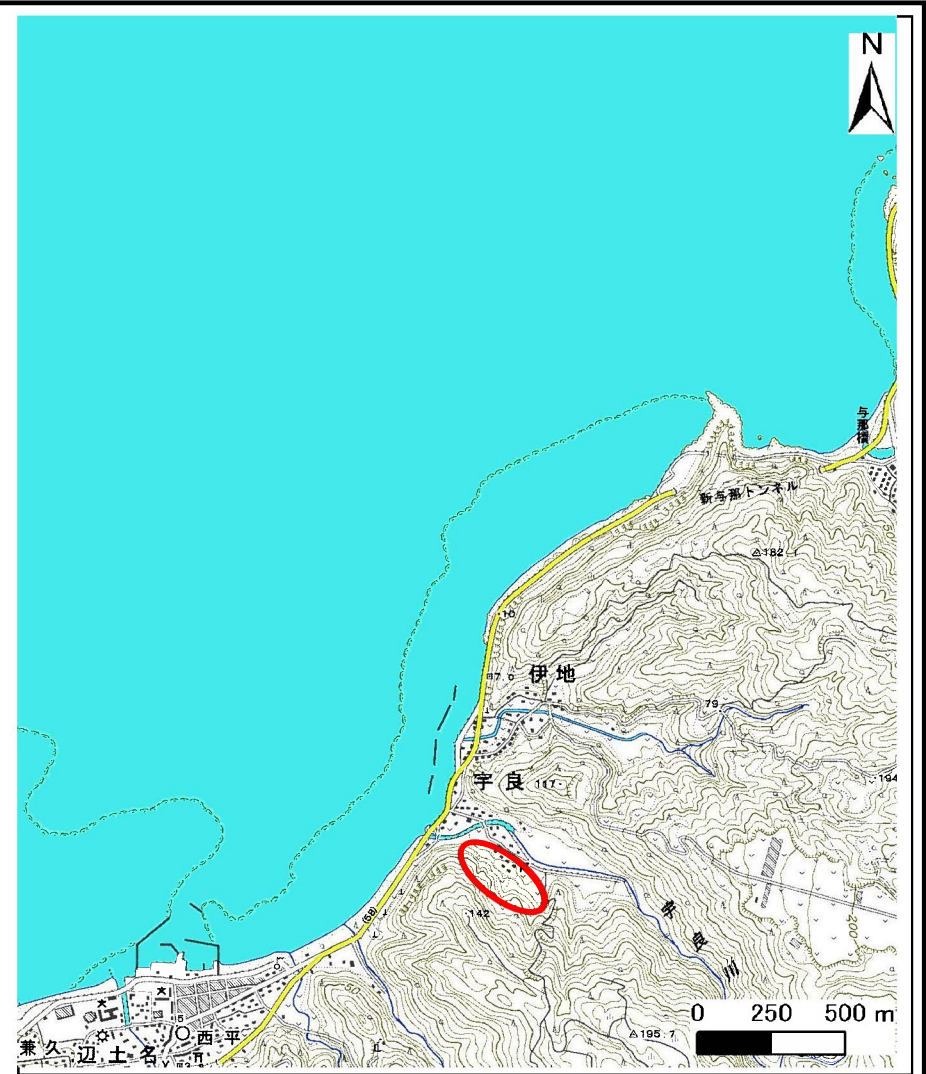
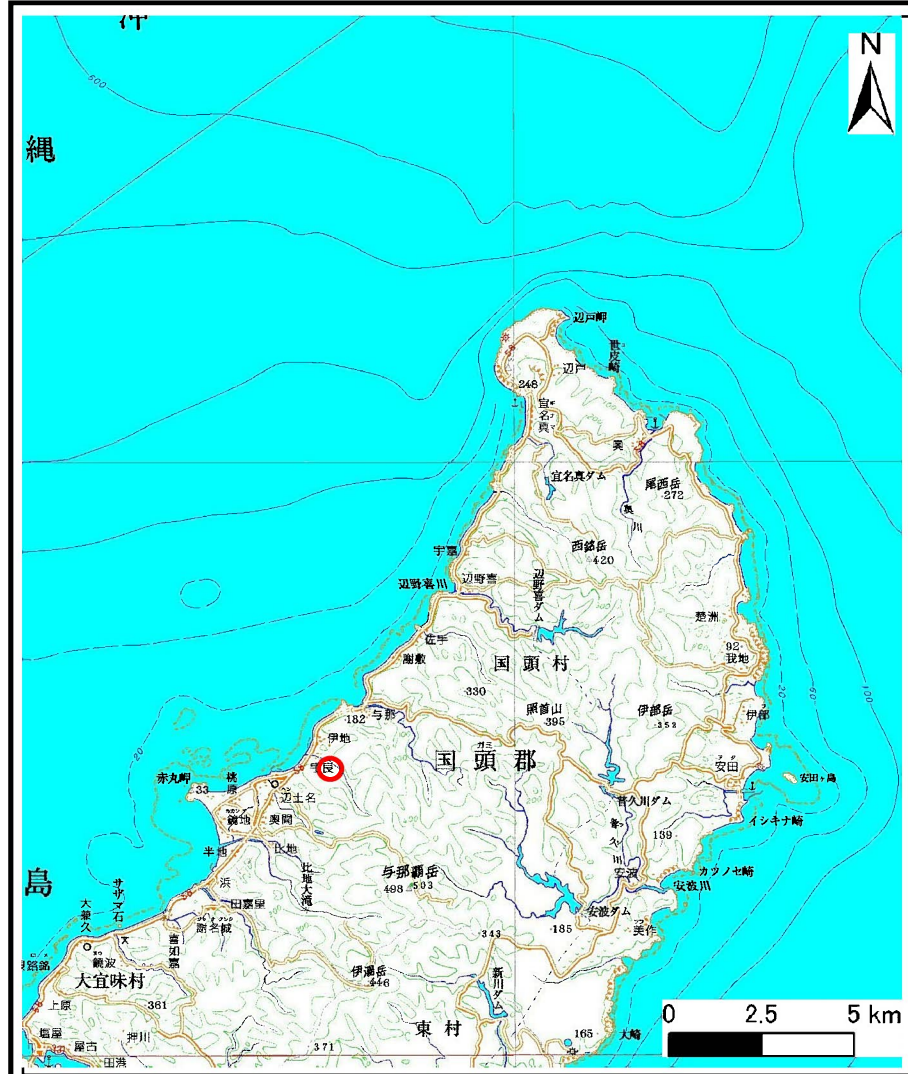


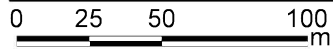
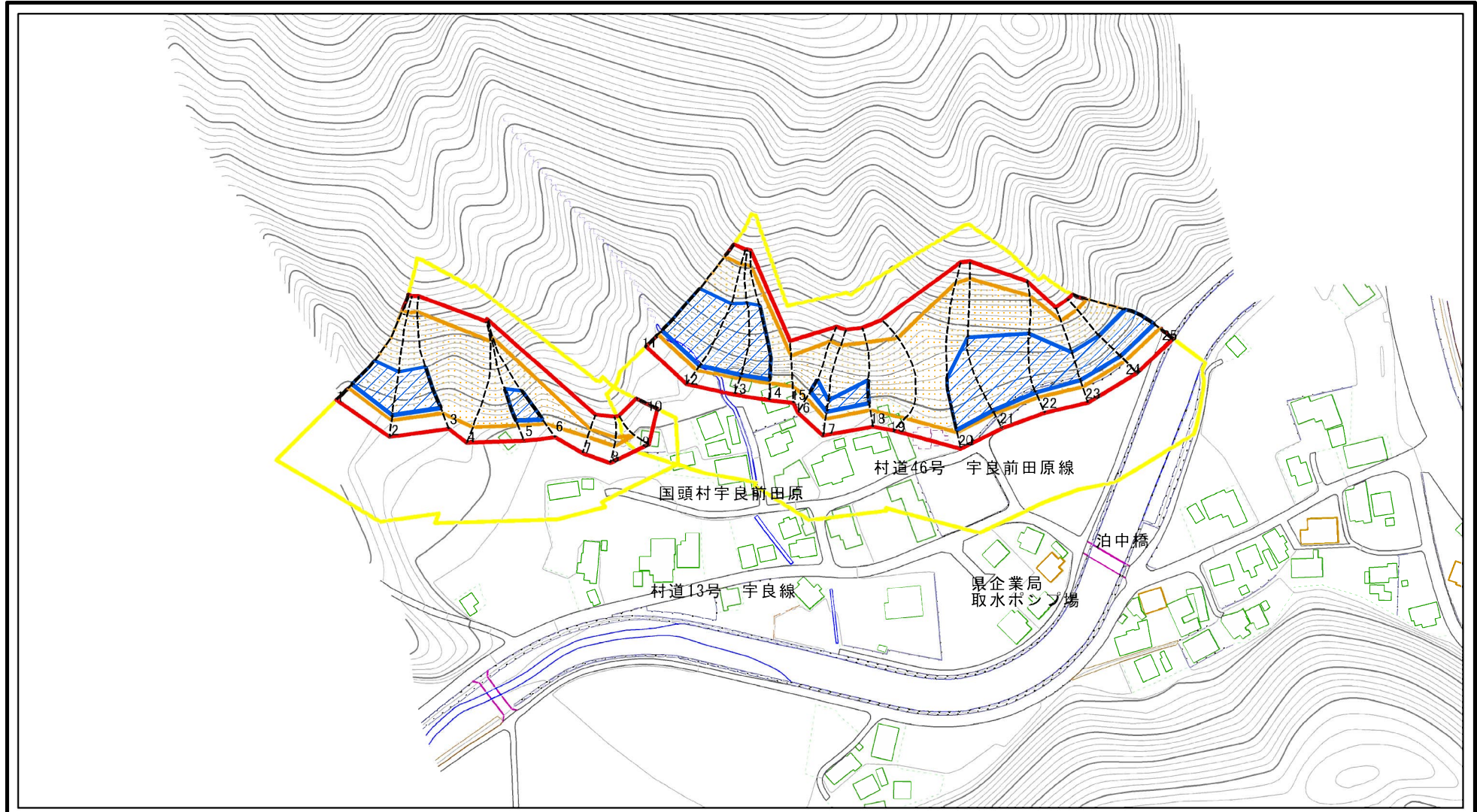
# 土砂災害警戒区域等の指定の公示に係る図書(その1)



様式-1(急) 土砂災害警戒区域・土砂災害特別警戒区域 位置図	自然現象の種類	急傾斜の崩壊
	箇所番号	I-19
	箇所名	宇良(2)
	所在地	国頭村宇良

この地図は、国土地理院の承認を得て、同院発行の20万分の1・2万5千分の1の地形図を複製したものである。(承認番号 平20業複 第761号)

# 土砂災害警戒区域等の指定の公示に係る図書(その2)

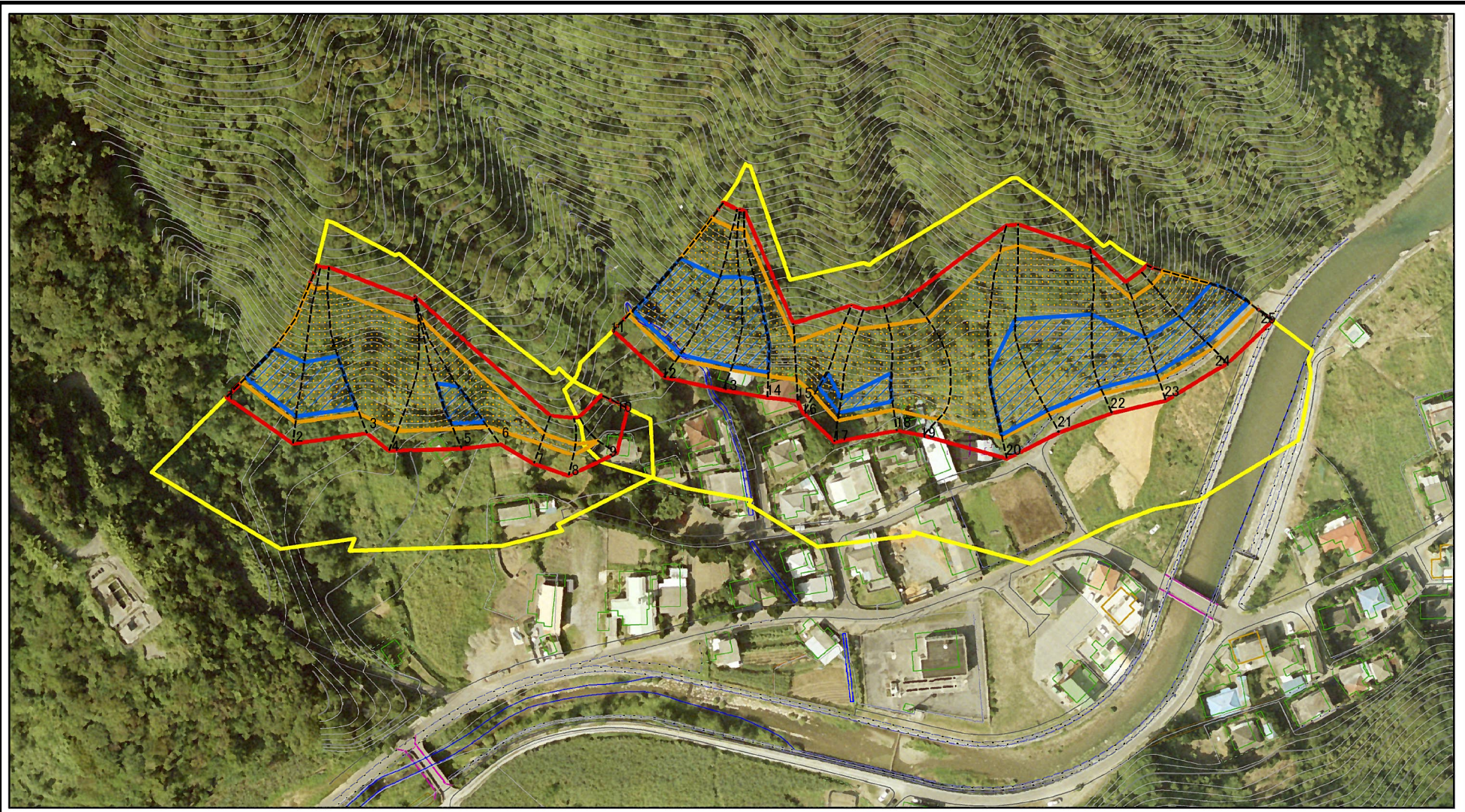


図中の数字は横断測線番号を示す

<b>様式-2(急)</b> 土砂災害警戒区域・土砂災害特別警戒区域 区域図(その1)	土砂災害防止法施行令第二条の基準に該当する区域		 縮尺 1:2,500	自然現象の種類	急傾斜地の崩壊	箇所番号	I-19
	土砂災害防止法施行令第三条の基準に該当する区域			告示番号	沖縄県告示第111号	箇所名	宇良(2)
	土砂等の(移動)高さが1m以下の場合、土砂等の移動による力が100kN/mを超える区域			告示年月日	令和4年3月29日	所在地	国頭村字宇良
	土砂等の堆積の高さが3mを超える区域						
	それ以外の区域						



# 土砂災害警戒区域等の指定の公示に係る図書(その2-1)



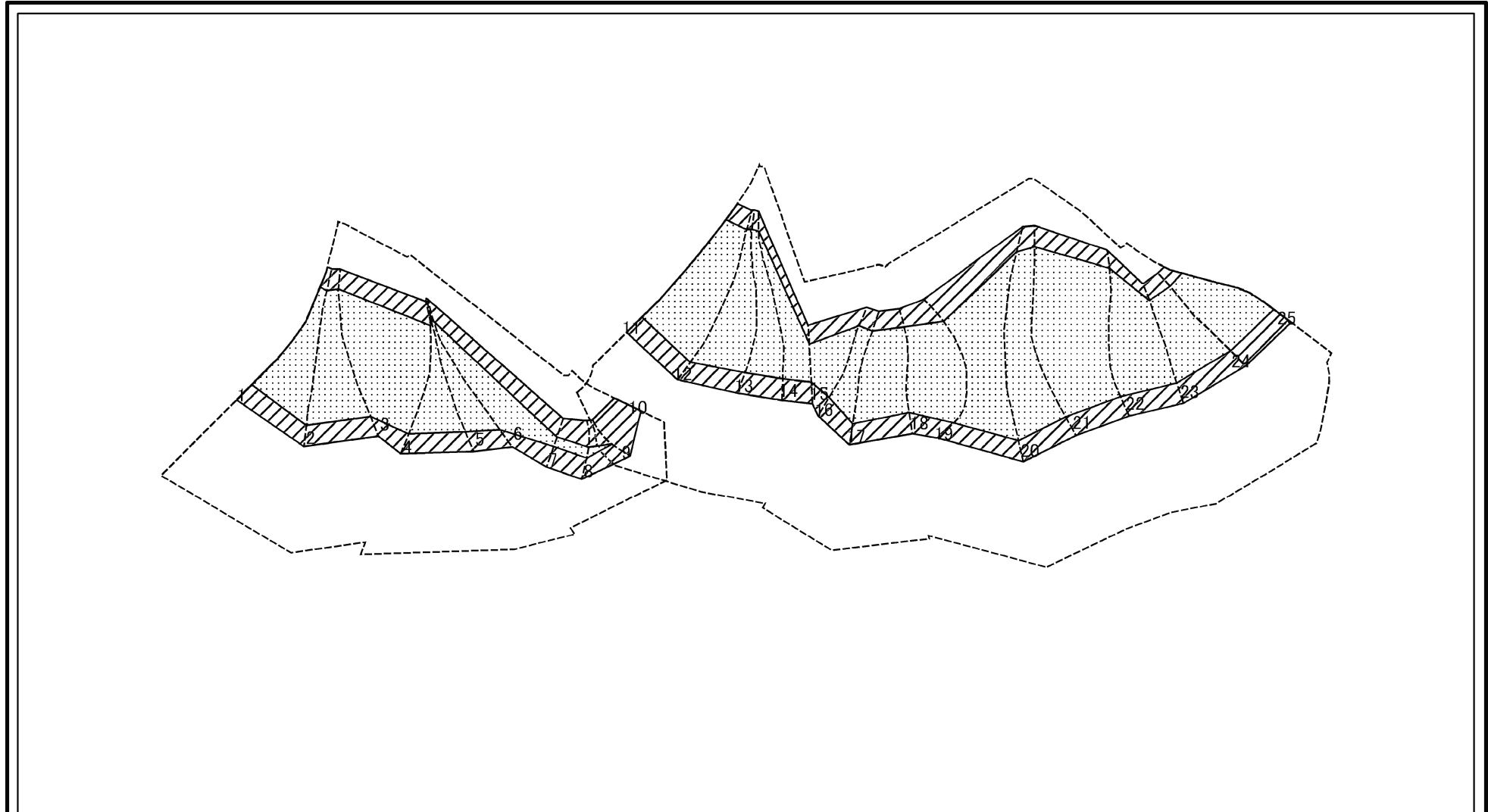
0 25 50 100 m

図中の数字は横断測線番号を示す

<b>様式-2-1(急)</b> 土砂災害警戒区域・土砂災害特別警戒区域 区域図(その2)	土砂災害防止法施行令第二条の基準に該当する区域		 縮尺 1:2,000	自然現象の種類	急傾斜地の崩壊	箇所番号	I-19
	土砂災害防止法施行令第三条の基準に該当する区域	  		告示番号	沖縄県告示第111号	箇所名	宇良(2)
	土砂等の(移動)高さが1m以下の場合、 土砂等の移動による力が100kN/mを超える区域 土砂等の堆積の高さが3mを超える区域 それ以外の区域			告示年月日	令和4年3月29日	所在地	国頭村字宇良



# 土砂災害警戒区域等の指定の公示に係る図書(その2-2)



0 25 50 100  
m

図中の数字は横断測線番号を示す

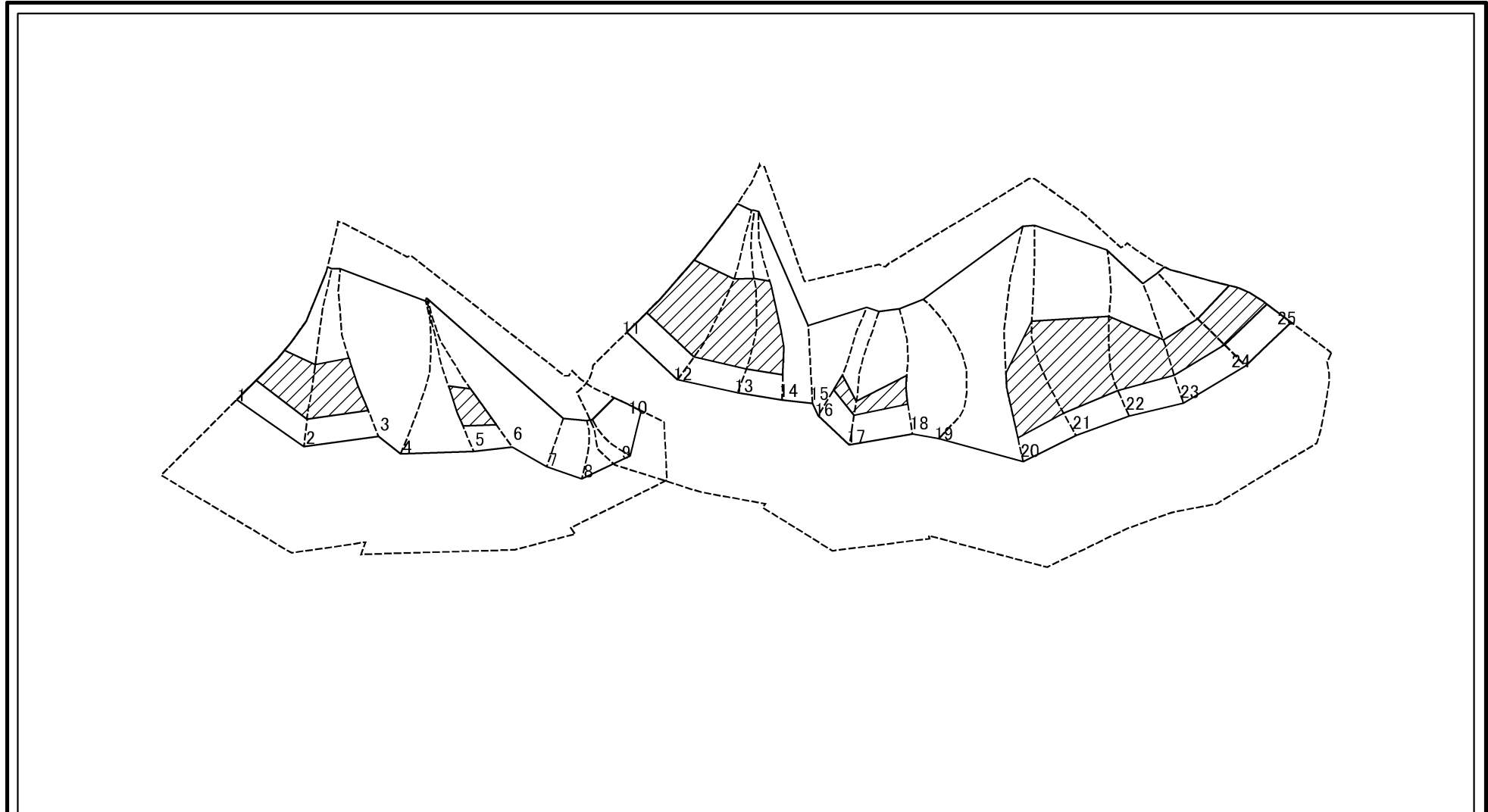
様式-2-2(急)  
土砂災害特別警戒区域の区域区分図  
(急傾斜地の崩壊に伴う土石等の移動により  
建築物の地上部に作用すると想定される力)

土砂災害防止法施行令第二条の基準に該当する区域	
土砂災害防止法施行令第三条の基準に該当する区域	
それ以外の区域	

縮尺
1:2,000

自然現象の種類	急傾斜地の崩壊	箇所番号	I-19
告示番号	沖縄県告示第111号	箇所名	宇良(2)
告示年月日	令和4年3月29日	所在地	国頭村字宇良

# 土砂災害警戒区域等の指定の公示に係る図書(その2-3)



0 25 50 100  
m

図中の数字は横断測線番号を示す

様式-2-3(急) 土砂災害特別警戒区域の区域区分図 (急傾斜地の崩壊に伴う土石等の堆積により 建築物の地上部に作用すると想定される力)	土砂災害防止法施行令第二条の基準に該当する区域		 縮尺 1:2,000	自然現象の種類	急傾斜地の崩壊	箇所番号	I-19
	土砂災害防止法施行令第三条の基準に該当する区域			告示番号	沖縄県告示第111号	箇所名	宇良(2)
	それ以外の区域			告示年月日	令和4年3月29日	所在地	国頭村字宇良

## 土砂災害警戒区域等の指定の公示に係る図書(その3)

横断測線の区間	土石等の移動により建築物の地上部に作用すると想定される力				土石等の堆積により建築物の地上部に作用すると想定される力				横断測線の区間	土石等の移動により建築物の地上部に作用すると想定される力				土石等の堆積により建築物の地上部に作用すると想定される力			
	土石等の(移動)高さが1m以下の場合、土石等の移動による力が100kN/m <sup>2</sup> を超える区域		それ以外の区域		土石等の堆積の高さが3mを超える区域		それ以外の区域			土石等の(移動)高さが1m以下の場合、土石等の移動による力が100kN/m <sup>2</sup> を超える区域		それ以外の区域		土石等の堆積の高さが3mを超える区域		それ以外の区域	
	力の大きさのうち最大のもの(kN/m <sup>2</sup> )	土石等の高さ(m)	力の大きさのうち最大のもの(kN/m <sup>2</sup> )	土石等の高さ(m)	力の大きさのうち最大のもの(kN/m <sup>2</sup> )	土石等の高さ(m)	力の大きさのうち最大のもの(kN/m <sup>2</sup> )	土石等の高さ(m)		力の大きさのうち最大のもの(kN/m <sup>2</sup> )	土石等の高さ(m)	力の大きさのうち最大のもの(kN/m <sup>2</sup> )	土石等の高さ(m)	力の大きさのうち最大のもの(kN/m <sup>2</sup> )	土石等の高さ(m)	力の大きさのうち最大のもの(kN/m <sup>2</sup> )	土石等の高さ(m)
1 ~ 2	154.26	1.00	100.00	1.00	18.99	3.55	16.05	3.00									
2 ~ 3	158.64	1.00	100.00	1.00	19.38	3.62	16.05	3.00									
3 ~ 4	158.64	1.00	100.00	1.00	-	-	16.05	3.00									
4 ~ 5	157.44	1.00	100.00	1.00	-	-	16.05	3.00									
5 ~ 6	157.44	1.00	100.00	1.00	19.36	3.62	16.05	3.00									
6 ~ 7	150.39	1.00	100.00	1.00	-	-	16.05	3.00									
7 ~ 8	111.51	1.00	100.00	1.00	-	-	11.80	2.21									
8 ~ 9	109.19	1.00	100.00	1.00	-	-	10.88	2.03									
9 ~ 10	-	-	100.00	1.00	-	-	10.63	1.99									
11 ~ 12	160.78	1.00	100.00	1.00	19.56	3.66	16.05	3.00									
12 ~ 13	162.60	1.00	100.00	1.00	21.95	4.10	16.05	3.00									
13 ~ 14	162.60	1.00	100.00	1.00	21.95	4.10	16.05	3.00									
14 ~ 15	160.77	1.00	100.00	1.00	-	-	16.05	3.00									
15 ~ 16	151.39	1.00	100.00	1.00	-	-	16.05	3.00									
16 ~ 17	152.53	1.00	100.00	1.00	16.60	3.10	16.05	3.00									
17 ~ 18	156.30	1.00	100.00	1.00	17.30	3.23	16.05	3.00									
18 ~ 19	156.30	1.00	100.00	1.00	-	-	16.05	3.00									
19 ~ 20	146.53	1.00	100.00	1.00	-	-	16.05	3.00									
20 ~ 21	156.17	1.00	100.00	1.00	20.92	3.91	16.05	3.00									
21 ~ 22	162.84	1.00	100.00	1.00	20.92	3.91	16.05	3.00									
22 ~ 23	162.84	1.00	100.00	1.00	20.07	3.75	16.05	3.00									
23 ~ 24	159.82	1.00	100.00	1.00	18.17	3.40	16.05	3.00									
24 ~ 25	159.82	1.00	100.00	1.00	18.06	3.37	16.05	3.00									

様式-3(急)  建築物の構造の規制に必要な衝撃に関する事項	自然現象の種類	急傾斜地の崩壊	箇所番号	I-19
	告示番号	沖縄県告示第111号	箇所名	宇良(2)
	告示年月日	令和4年3月29日	所在地	国頭村字宇良