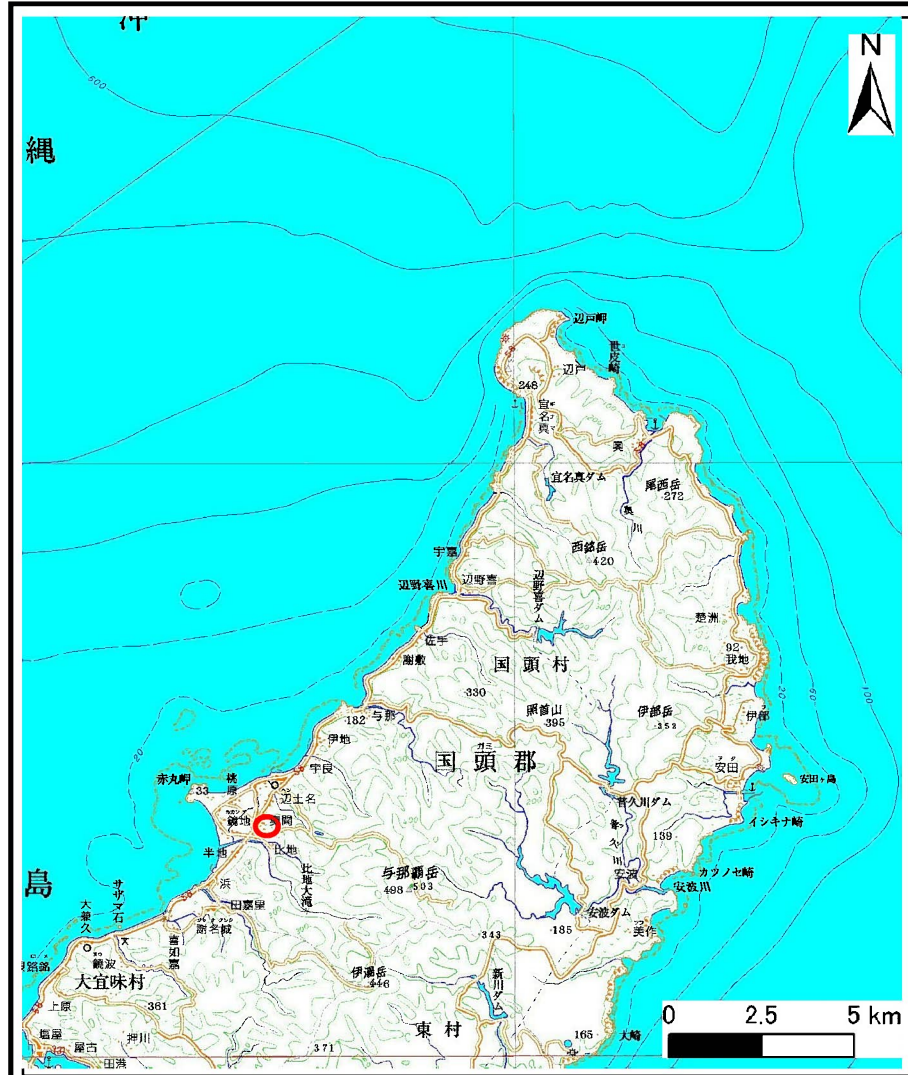
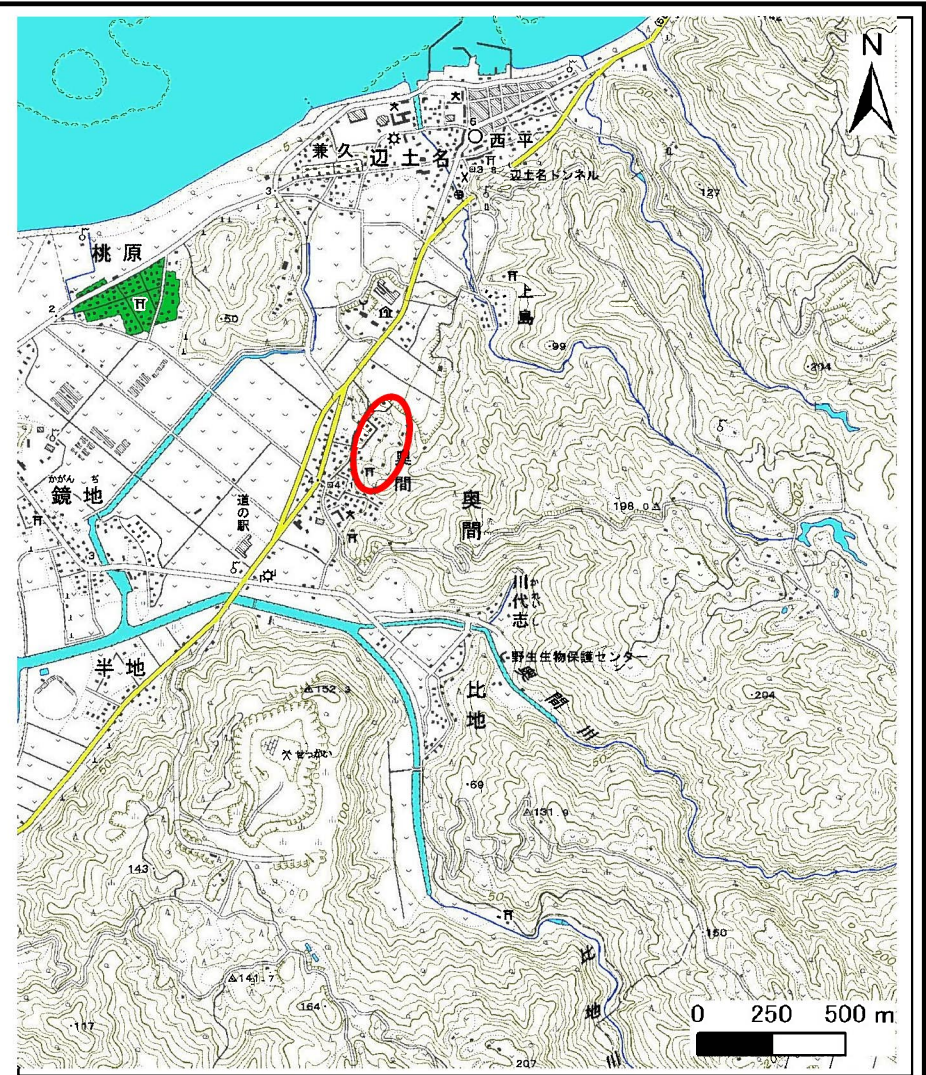


# 土砂災害警戒区域等の指定の公示に係る図書(その1)



(1/200,000)

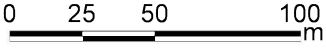
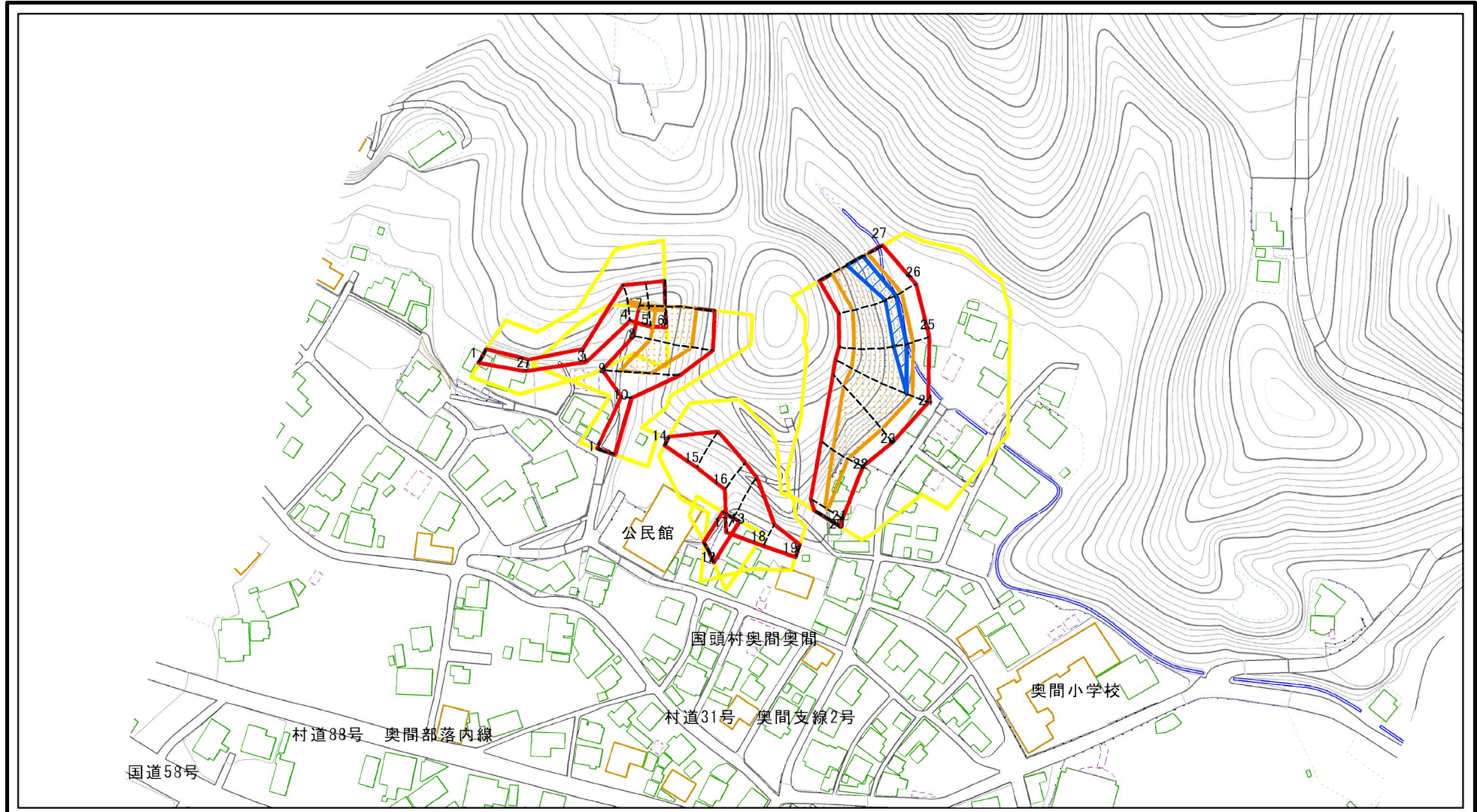


(1/25,000)

様式-1(急) 土砂災害警戒区域・土砂災害特別警戒区域 位置図	自然現象の種類	急傾斜の崩壊
	箇所番号	I-26
	箇所名	奥間(1)
	所在地	国頭村字奥間

この地図は、国土地理院の承認を得て、同院発行の20万分の1・2万5千分の1の地形図を複製したものである。(承認番号 平20業複 第761号)

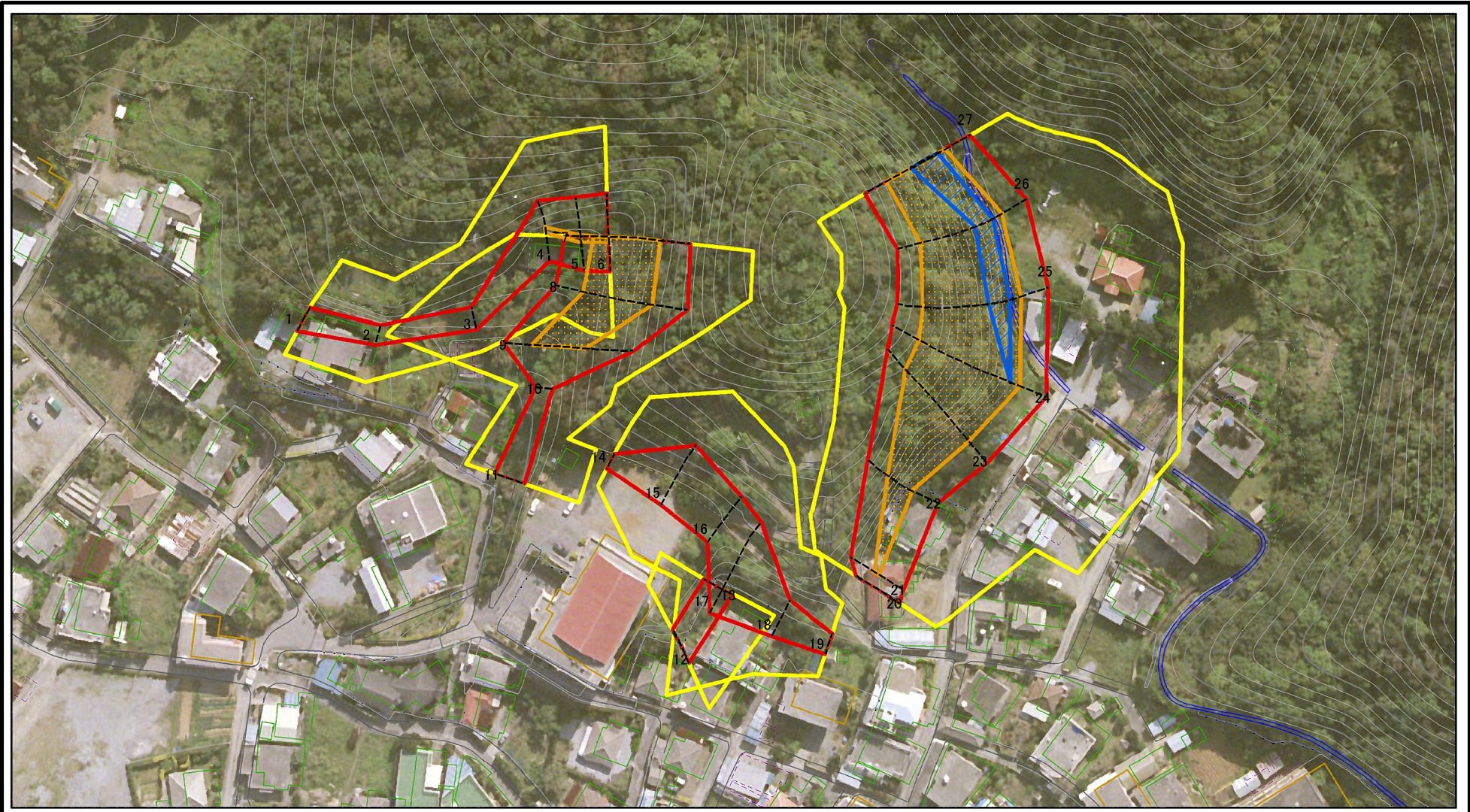
# 土砂災害警戒区域等の指定の公示に係る図書(その2)



図中の数字は横断測線番号を示す

<b>様式-2(急)</b> <b>土砂災害警戒区域・土砂災害特別警戒区域</b> <b>区域図(その1)</b>	土砂災害防止法施行令第二条の基準に該当する区域		 縮尺 1:2,500	自然現象の種類	急傾斜地の崩壊	箇所番号	I-26
	土砂災害防止法施行令第三条の基準に該当する区域			告示番号	沖縄県告示第111号	箇所名	奥間(1)
	土砂等の(移動)高さが1m以下の場合、土砂等の移動による力が100kN/mを超える区域		告示年月日	令和4年3月29日	所在地	国頭村字奥間	
	土砂等の堆積の高さが3mを超える区域						
それ以外の区域							

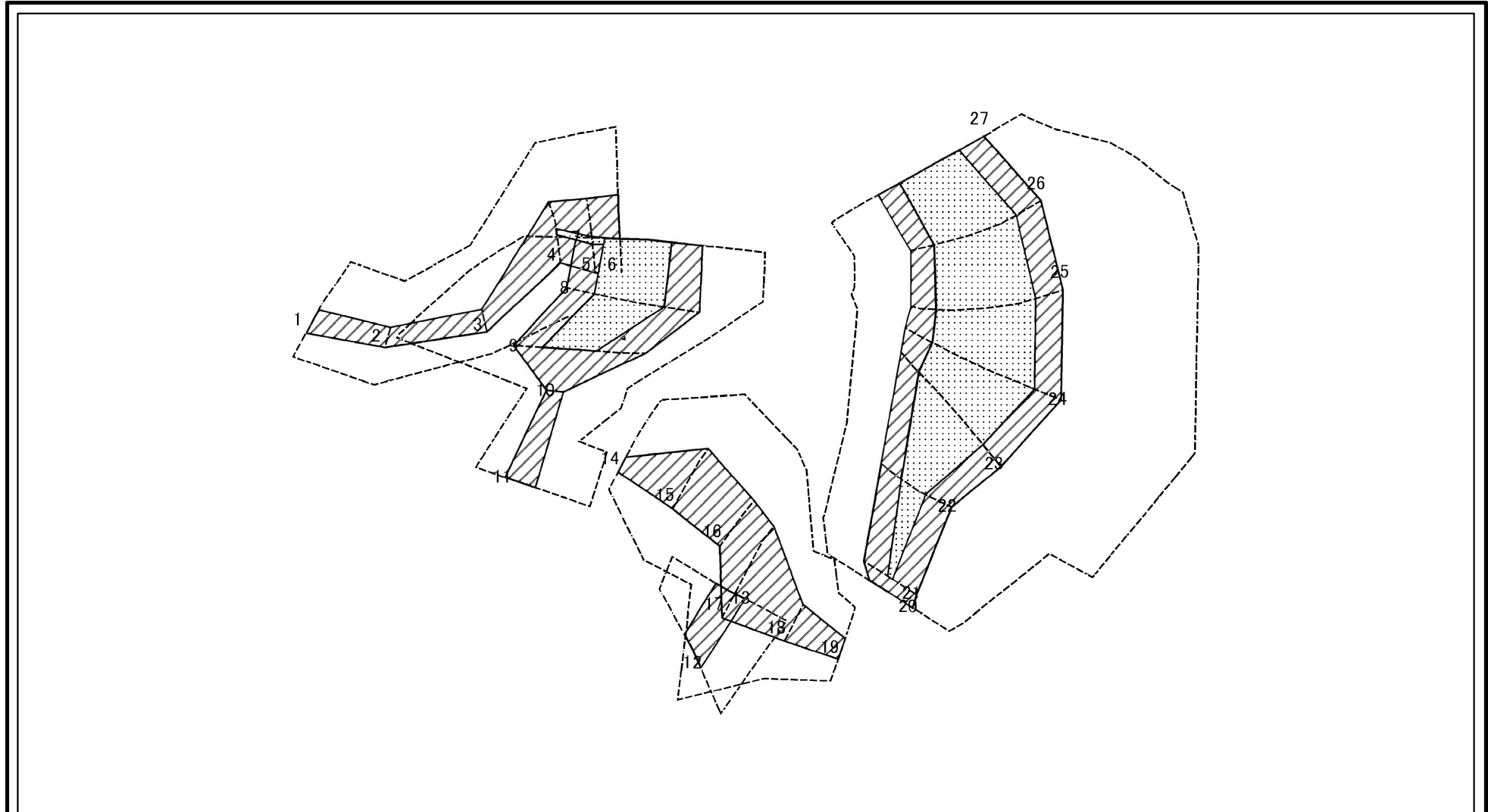
# 土砂災害警戒区域等の指定の公示に係る図書(その2-1)



図中の数字は横断測線番号を示す

<b>様式-2-1(急)</b> <b>土砂災害警戒区域・土砂災害特別警戒区域</b> <b>区域図(その2)</b>	土砂災害防止法施行令第二条の基準に該当する区域		 縮尺 1:1,500	自然現象の種類	急傾斜地の崩壊	箇所番号	I-26
	土砂災害防止法施行令第三条の基準に該当する区域			告示番号	沖縄県告示第111号	箇所名	奥間(1)
	それ以外の区域			告示年月日	令和4年3月29日	所在地	国頭村字奥間

# 土砂災害警戒区域等の指定の公示に係る図書(その2-2)



図中の数字は横断測線番号を示す

様式-2-2(急)  
土砂災害特別警戒区域の区域区分図  
(急傾斜地の崩壊に伴う土石等の移動により  
建築物の地上部に作用すると想定される力)

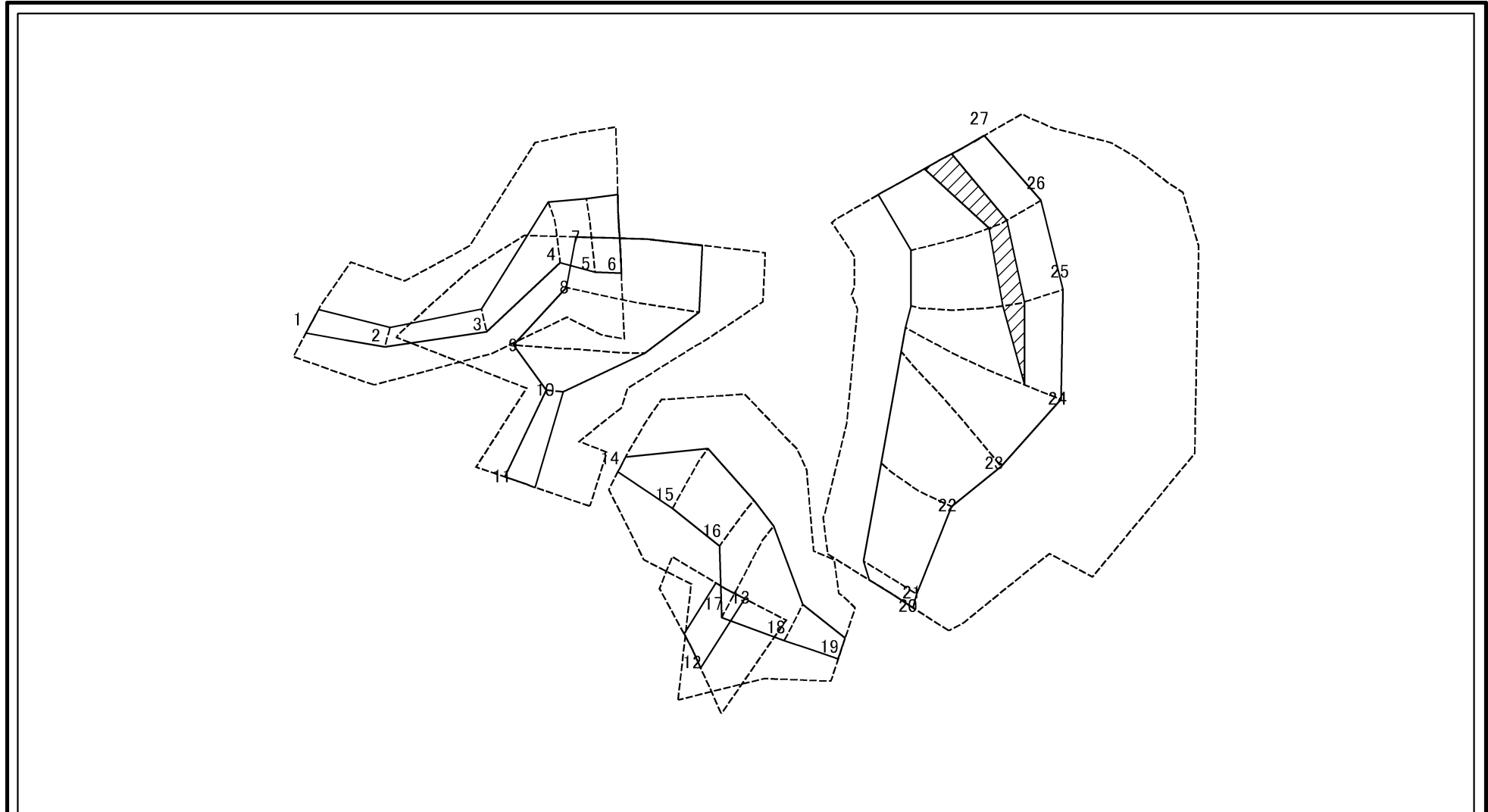
土砂災害防止法施行令第二条の基準に該当する区域	
土砂災害防止法施行令第三条の基準に該当する区域	
それ以外の区域	

	縮尺
	1:1,500

自然現象の種類	急傾斜地の崩壊
告示番号	沖縄県告示第111号
告示年月日	令和4年3月29日

箇所番号	I-26
箇所名	奥間(1)
所在地	国頭村字奥間

# 土砂災害警戒区域等の指定の公示に係る図書(その2-3)



図中の数字は横断測線番号を示す

様式-2-3(急)  
土砂災害特別警戒区域の区域区分図  
(急傾斜地の崩壊に伴う土石等の堆積により  
建築物の地上部に作用すると想定される力)

土砂災害防止法施行令第二条の基準に該当する区域

土砂災害防止法 施行令第三条の 基準に該当する 区域	土石等の堆積の高さが3mを超える区域	
	それ以外の区域	



縮尺

1:1,500

自然現象  
の種類

告示番号

告示年月日

急傾斜地の崩壊

沖縄県告示第111号

令和4年3月29日

箇所番号

箇所名

所在地

I-26

奥間(1)

国頭村字奥間

## 土砂災害警戒区域等の指定の公示に係る図書(その3)

横断測線の区間	土石等の移動により建築物の地上部に作用すると想定される力				土石等の堆積により建築物の地上部に作用すると想定される力				横断測線の区間	土石等の移動により建築物の地上部に作用すると想定される力				土石等の堆積により建築物の地上部に作用すると想定される力			
	土石等の(移動)高さが1m以下の場合、土石等の移動による力が100kN/m <sup>2</sup> を超える区域		それ以外の区域		土石等の堆積の高さが3mを超える区域		それ以外の区域			土石等の(移動)高さが1m以下の場合、土石等の移動による力が100kN/m <sup>2</sup> を超える区域		それ以外の区域		土石等の堆積の高さが3mを超える区域		それ以外の区域	
	力の大きさのうち最大のもの(kN/m <sup>2</sup> )	土石等の高さ(m)	力の大きさのうち最大のもの(kN/m <sup>2</sup> )	土石等の高さ(m)	力の大きさのうち最大のもの(kN/m <sup>2</sup> )	土石等の高さ(m)	力の大きさのうち最大のもの(kN/m <sup>2</sup> )	土石等の高さ(m)		力の大きさのうち最大のもの(kN/m <sup>2</sup> )	土石等の高さ(m)	力の大きさのうち最大のもの(kN/m <sup>2</sup> )	土石等の高さ(m)	力の大きさのうち最大のもの(kN/m <sup>2</sup> )	土石等の高さ(m)	力の大きさのうち最大のもの(kN/m <sup>2</sup> )	土石等の高さ(m)
1 ~ 2	-	-	70.14	1.00	-	-	12.36	2.31									
2 ~ 3	-	-	64.87	1.00	-	-	12.36	2.31									
3 ~ 4	-	-	100.00	1.00	-	-	11.59	2.17									
4 ~ 5	105.27	1.00	100.00	1.00	-	-	11.59	2.17									
5 ~ 6	104.63	1.00	100.00	1.00	-	-	10.78	2.01									
7 ~ 8	135.13	1.00	100.00	1.00	-	-	13.82	2.58									
8 ~ 9	131.10	1.00	100.00	1.00	-	-	13.42	2.51									
9 ~ 10	-	-	100.00	1.00	-	-	12.83	2.40									
10 ~ 11	-	-	76.71	1.00	-	-	9.71	1.81									
12 ~ 13	-	-	78.87	1.00	-	-	11.50	2.15									
14 ~ 15	-	-	100.00	1.00	-	-	10.83	2.02									
15 ~ 16	-	-	100.00	1.00	-	-	10.83	2.02									
16 ~ 17	-	-	100.00	1.00	-	-	11.44	2.14									
17 ~ 18	-	-	100.00	1.00	-	-	11.44	2.14									
18 ~ 19	-	-	86.59	1.00	-	-	10.27	1.92									
20 ~ 21	-	-	100.00	1.00	-	-	11.53	2.15									
21 ~ 22	125.47	1.00	100.00	1.00	-	-	14.58	2.72									
22 ~ 23	149.14	1.00	100.00	1.00	-	-	16.03	3.00									
23 ~ 24	149.14	1.00	100.00	1.00	-	-	16.05	3.00									
24 ~ 25	152.46	1.00	100.00	1.00	16.35	3.06	16.05	3.00									
25 ~ 26	153.28	1.00	100.00	1.00	17.24	3.22	16.05	3.00									
26 ~ 27	153.28	1.00	100.00	1.00	18.29	3.42	16.05	3.00									

様式-3(急) 建築物の構造の規制に必要な衝撃に関する事項	自然現象の種類	急傾斜地の崩壊	箇所番号	I-26
	告示番号	沖縄県告示第111号	箇所名	奥間(1)
	告示年月日	令和4年3月29日	所在地	国頭村字奥間