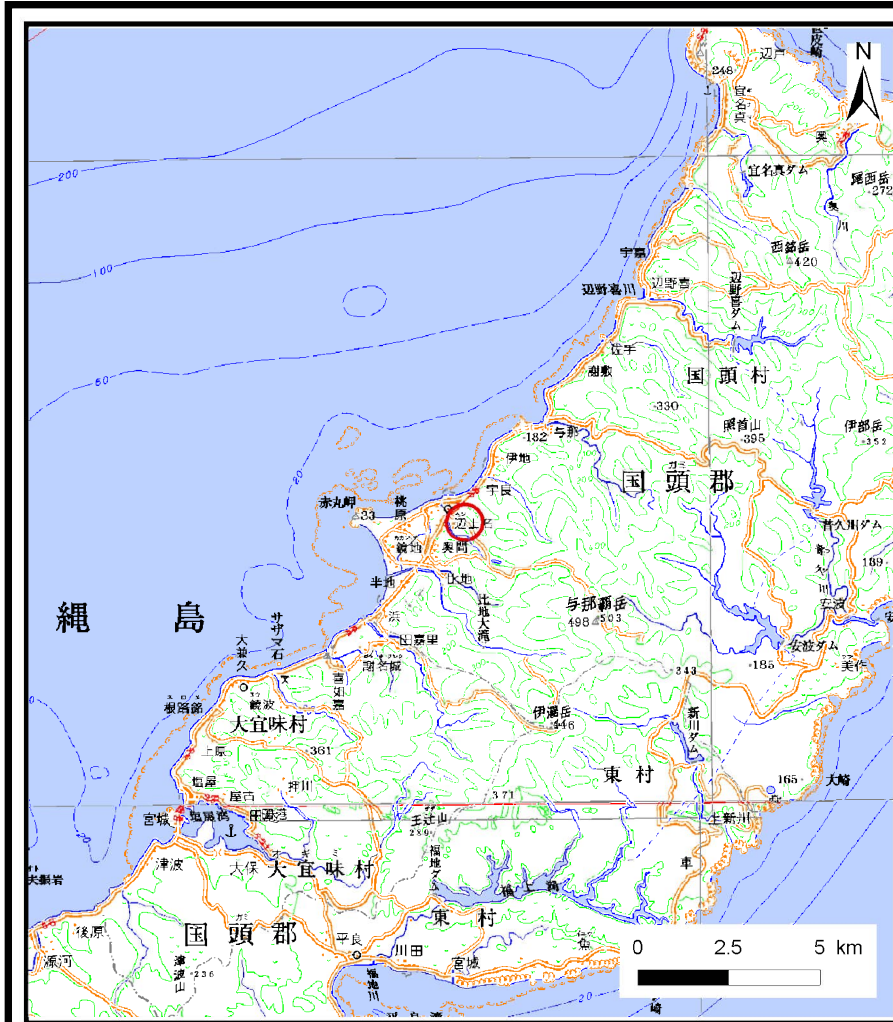
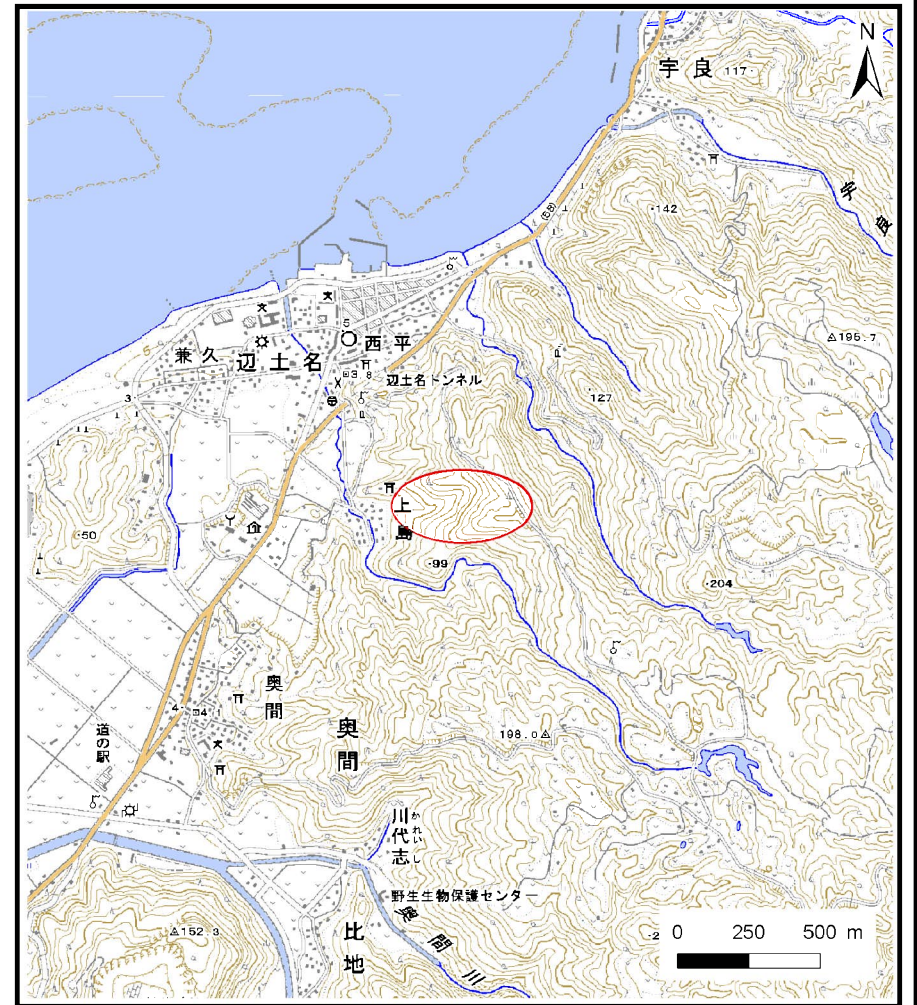


# 土砂災害警戒区域等の指定の公示に係る図書（その1）



(1/200,000)



(1/25,000)

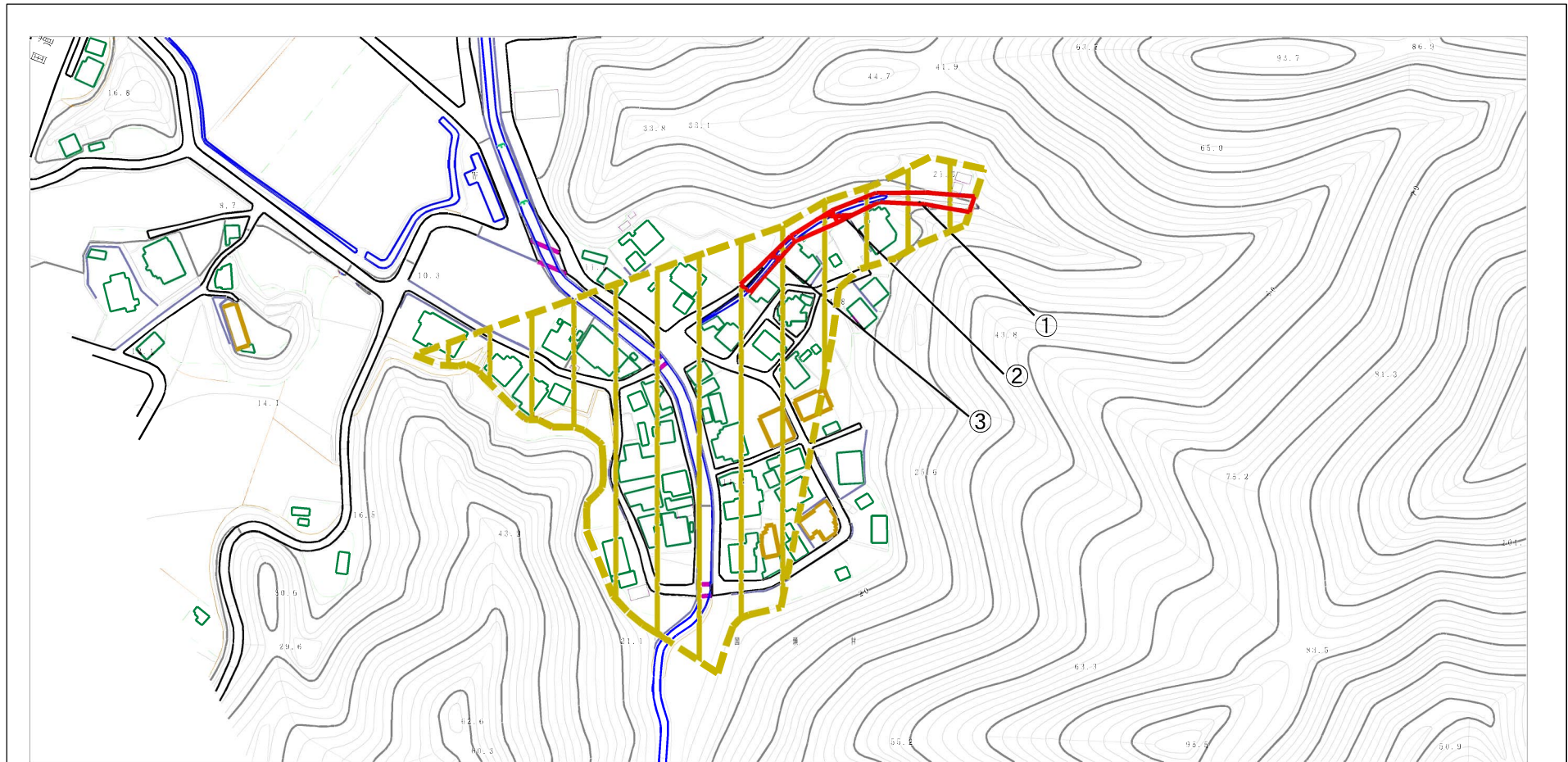
様式-1 (土)  
土砂災害警戒区域・土砂災害特別警戒区域  
位置図

自然現象の種類	土石流
溪流番号	301-A10-17
溪流名	
所在地	国頭村字辺土名

この地図は、国土地理院長の承認を得て、同院発行の数値地図200000（地図画像）及び数値地図25000（地図画像）を複製したものである。（承認番号 平23情複、第400号）



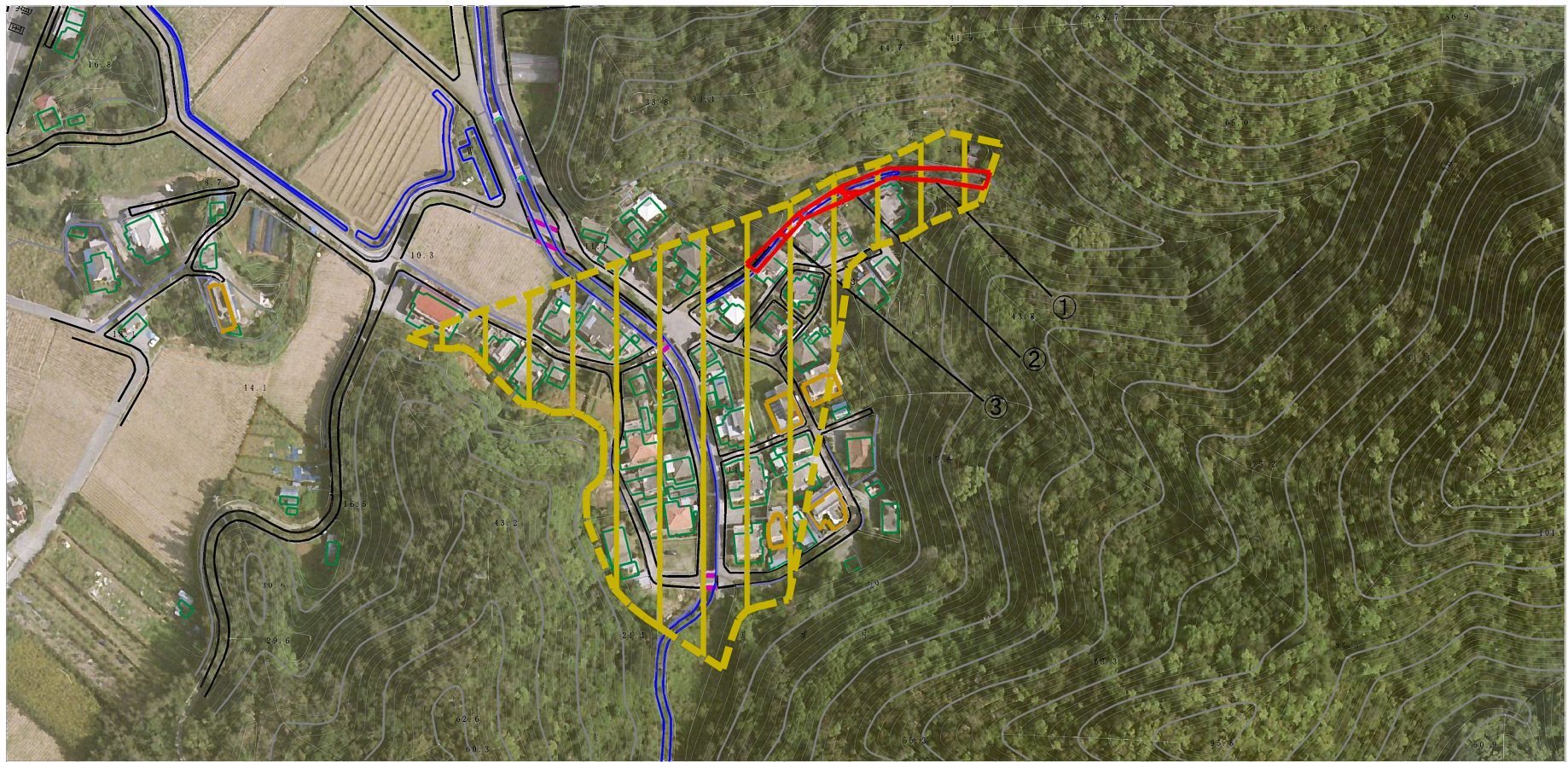
# 土砂災害警戒区域等の指定の公示に係る図書（その2）



様式-2 (土) 土砂災害警戒区域・土砂災害特別警戒区域 区域図	土砂災害防止法施行令第二条の基準に該当する区域			N 縮尺 1:2,500	自然現象の種類	土石流	溪流番号	301-A10-17
	土砂災害防止法施行令第三条の基準に該当する区域	土石流の高さが1mを超える場合、土石等の移動による力が50kN/mを超える区域			告示番号	沖縄県告示第111号	溪流名	
		土石流の高さが1mを超える場合、土石等の移動による力が50kN/m以下の区域		告示年月日	令和4年3月29日	所在地	国頭村字辺土名	
		それ以外の区域						



# 土砂災害警戒区域等の指定の公示に係る図書(その2-1)



0 1 × 100m

様式-2-1 (土)

土砂災害警戒区域・土砂災害特別警戒区域  
区域図

土砂災害防止法施行令第二条の基準に該当する区域

土砂災害防止法施行令第三条の基準に該当する区域

それ以外の区域



縮尺  
1:2,500

自然現象  
の種類

土石流

告示番号

沖縄県告示第111号

告示年月日

令和4年3月29日

溪流番号

301-A10-17

溪流名

所在地

国頭村字辺土名

### 土砂災害警戒区域等の指定の公示に係る図書（その3）

区分番号	想定される力の大きさのうち最大のもの (kN/m <sup>2</sup> )	土石流の高さ (m)
①	26.0	1.0
②	21.6	1.1
③	13.9	0.9

様式-3(土) 建築物の構造の規制に必要な衝撃に関する事項 (その1)	自然現象の種類	土石流	箇所番号	301-A10-17
	公示番号	沖縄県告示第111号	溪流名	
	公示年月日	令和4年3月29日	所在地	国頭村字辺土名

