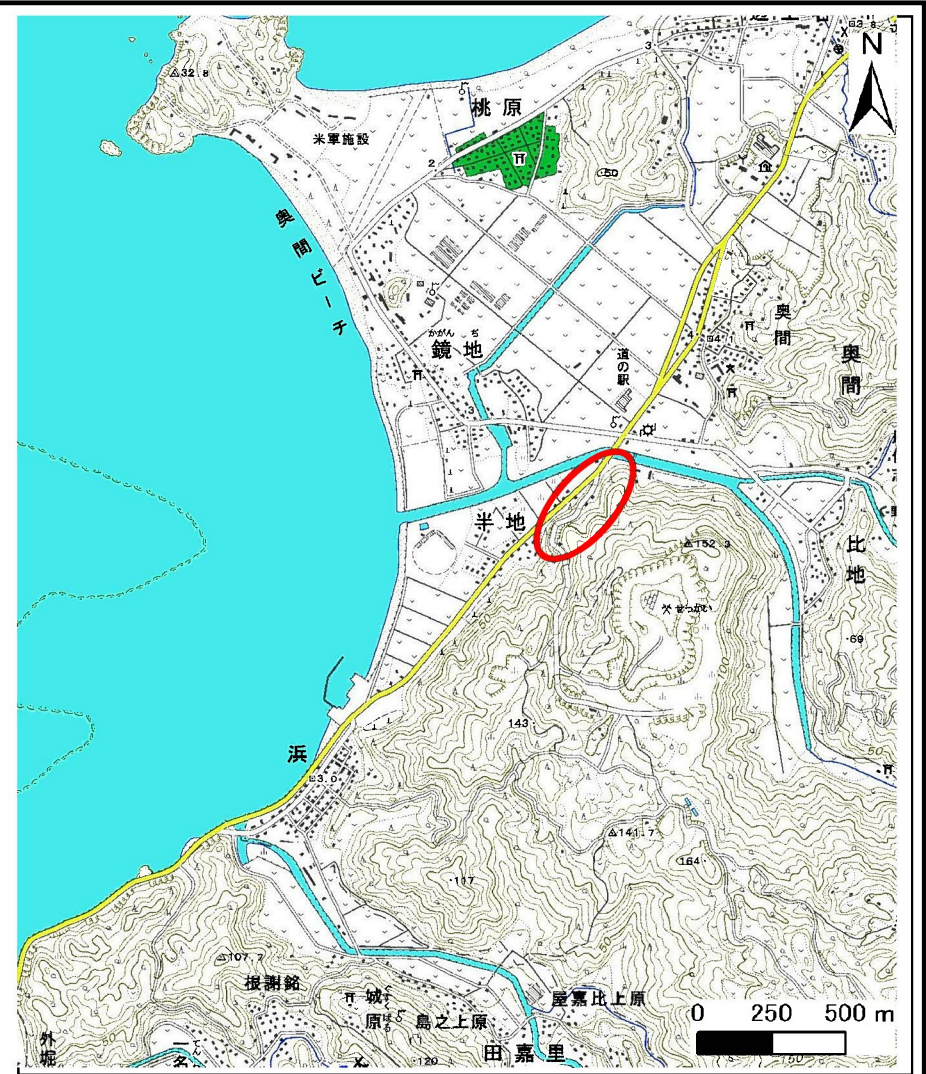
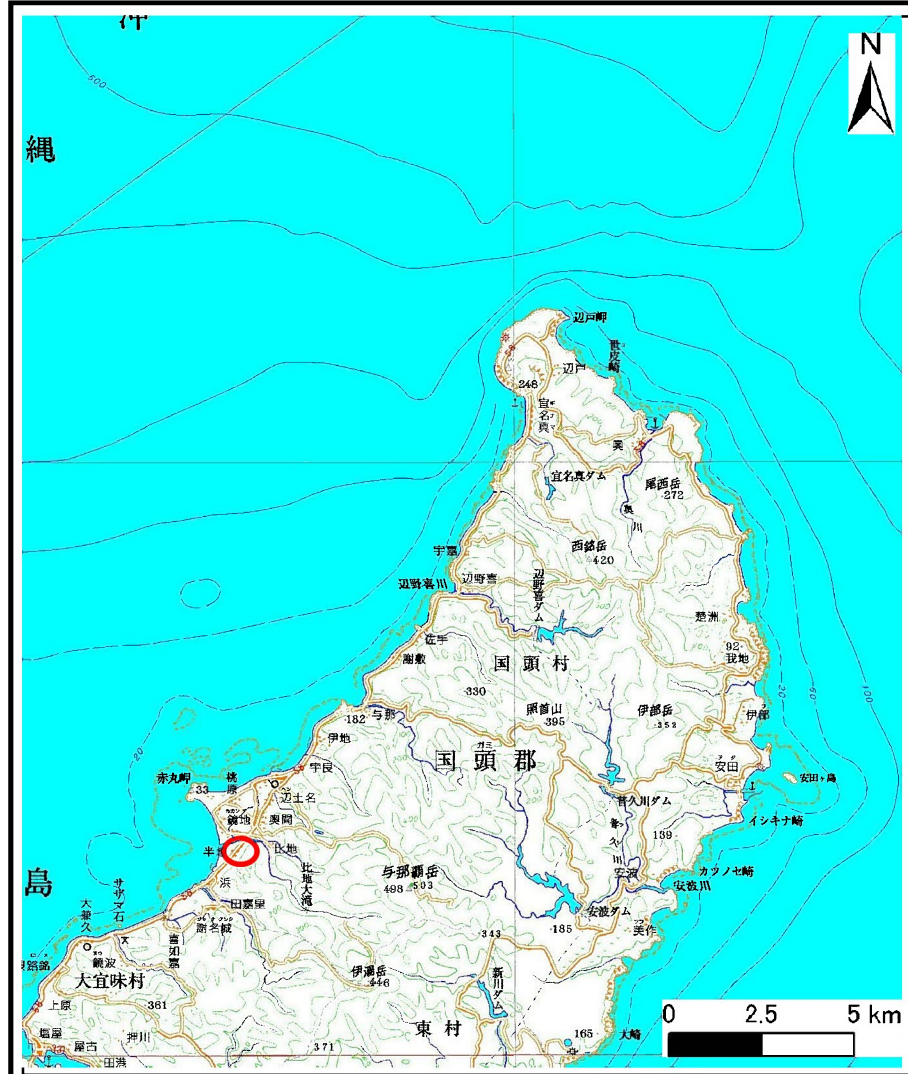


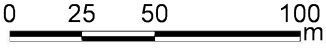
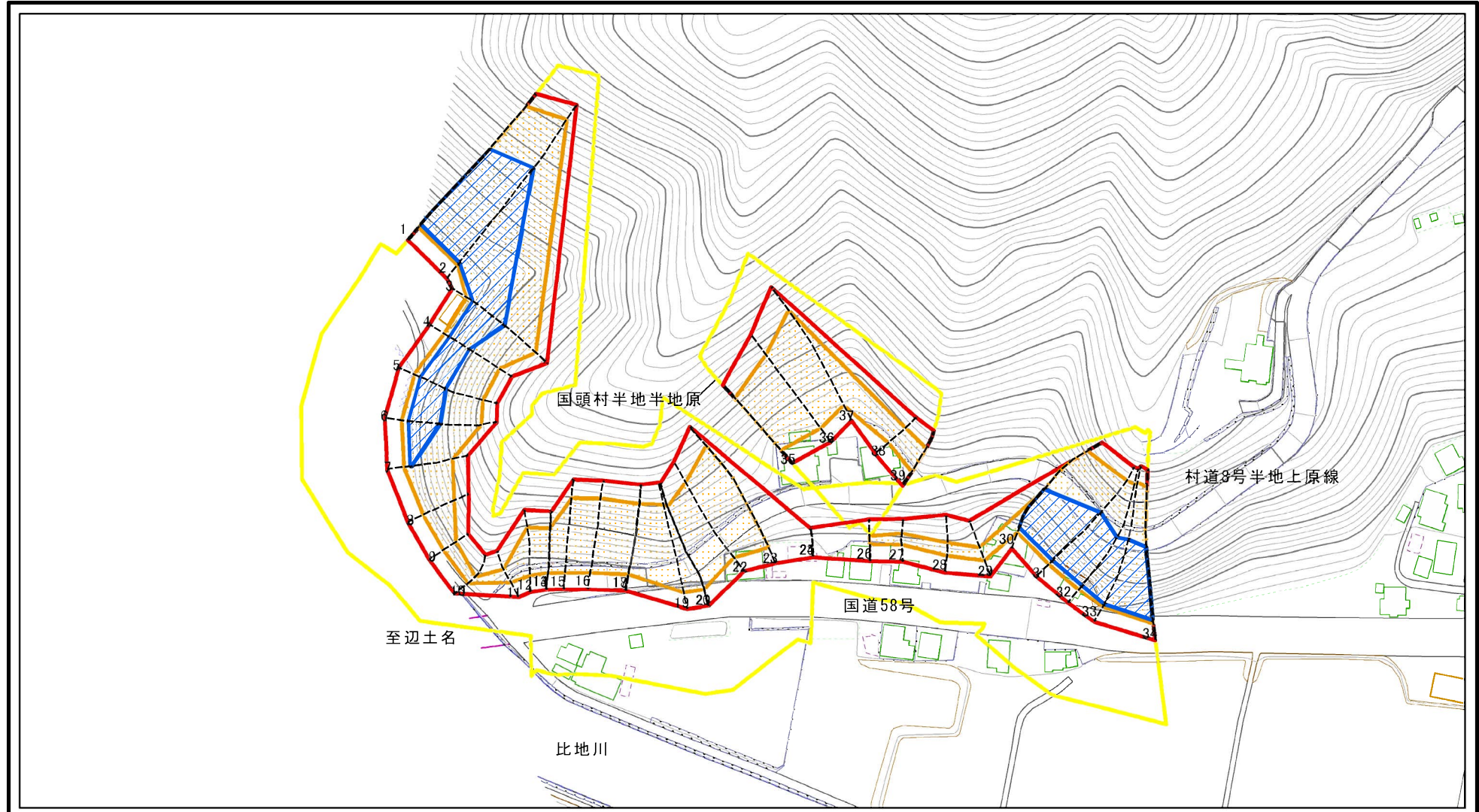
# 土砂災害警戒区域等の指定の公示に係る図書(その1)



様式-1(急) 土砂災害警戒区域・土砂災害特別警戒区域 位置図	自然現象の種類	急傾斜の崩壊
	箇所番号	I-30
	箇所名	半地(1)
	所在地	国頭村字半地

この地図は、国土地理院の承認を得て、同院発行の20万分の1・2万5千分の1の地形図を複製したものである。(承認番号 平20業複 第761号)

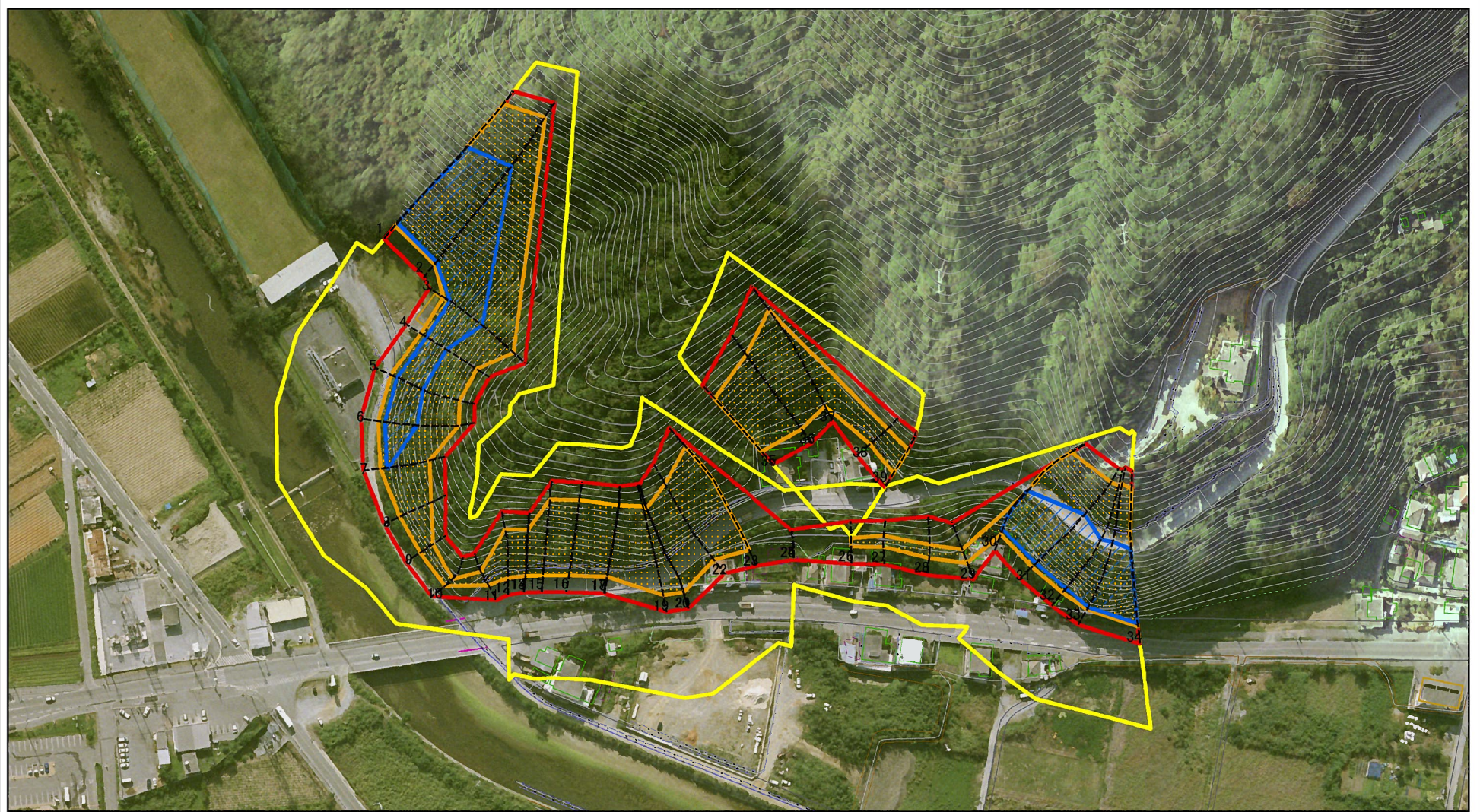
# 土砂災害警戒区域等の指定の公示に係る図書(その2)



図中の数字は横断測線番号を示す

<b>様式-2(急)</b> 土砂災害警戒区域・土砂災害特別警戒区域 区域図(その1)	土砂災害防止法施行令第二条の基準に該当する区域		 縮尺 1:2,500	自然現象の種類	急傾斜地の崩壊	箇所番号	I-30
	土砂災害防止法施行令第三条の基準に該当する区域			告示番号	沖縄県告示第111号	箇所名	半地(1)
	土砂等の(移動)高さが1m以下の場合、土砂等の移動による力が100kN/mを超える区域			告示年月日	令和4年3月29日	所在地	国頭村字半地
	土砂等の堆積の高さが3mを超える区域						
	それ以外の区域						

# 土砂災害警戒区域等の指定の公示に係る図書(その2-1)



0 25 50 100  
m

図中の数字は横断測線番号を示す

様式-2-1(急)

土砂災害警戒区域・土砂災害特別警戒区域  
区域図(その2)

土砂災害防止法施行令第二条の基準に該当する区域



自然現象  
の種類

急傾斜地の崩壊

箇所番号

I-30

土砂災害防止法  
施行令第三条の  
基準に該当する  
区域



告示番号

沖縄県告示第111号

箇所名

半地(1)

土砂等の(移動)高さが1m以下の場合、  
土砂等の移動による力が100kN/mを超える区域



縮尺

告示年月日

令和4年3月29日

所在地

国頭村字半地

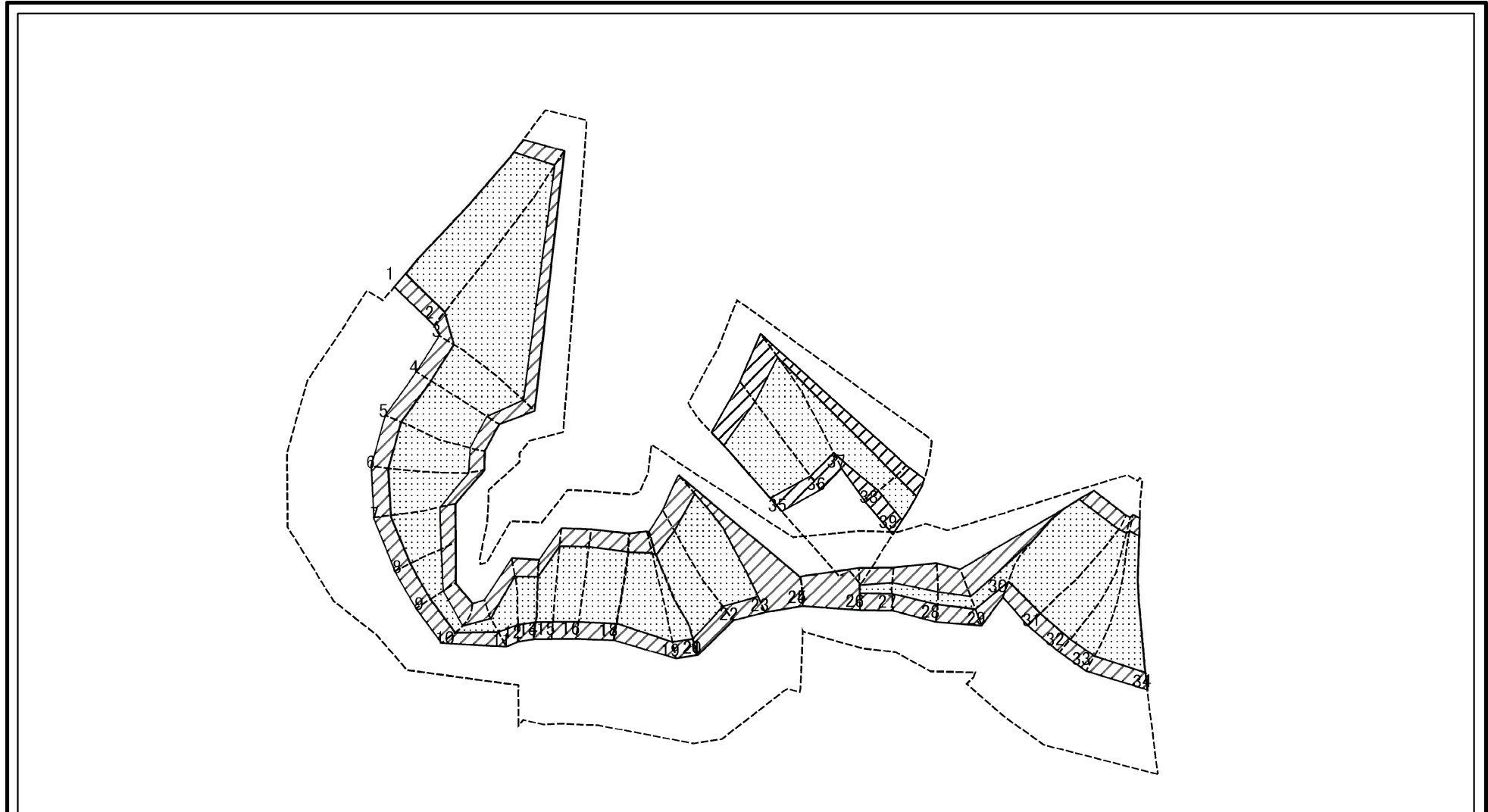
土砂等の堆積の高さが3mを超える区域



1:2,500

それ以外の区域

# 土砂災害警戒区域等の指定の公示に係る図書(その2-2)



0 25 50 100  
m

図中の数字は横断測線番号を示す

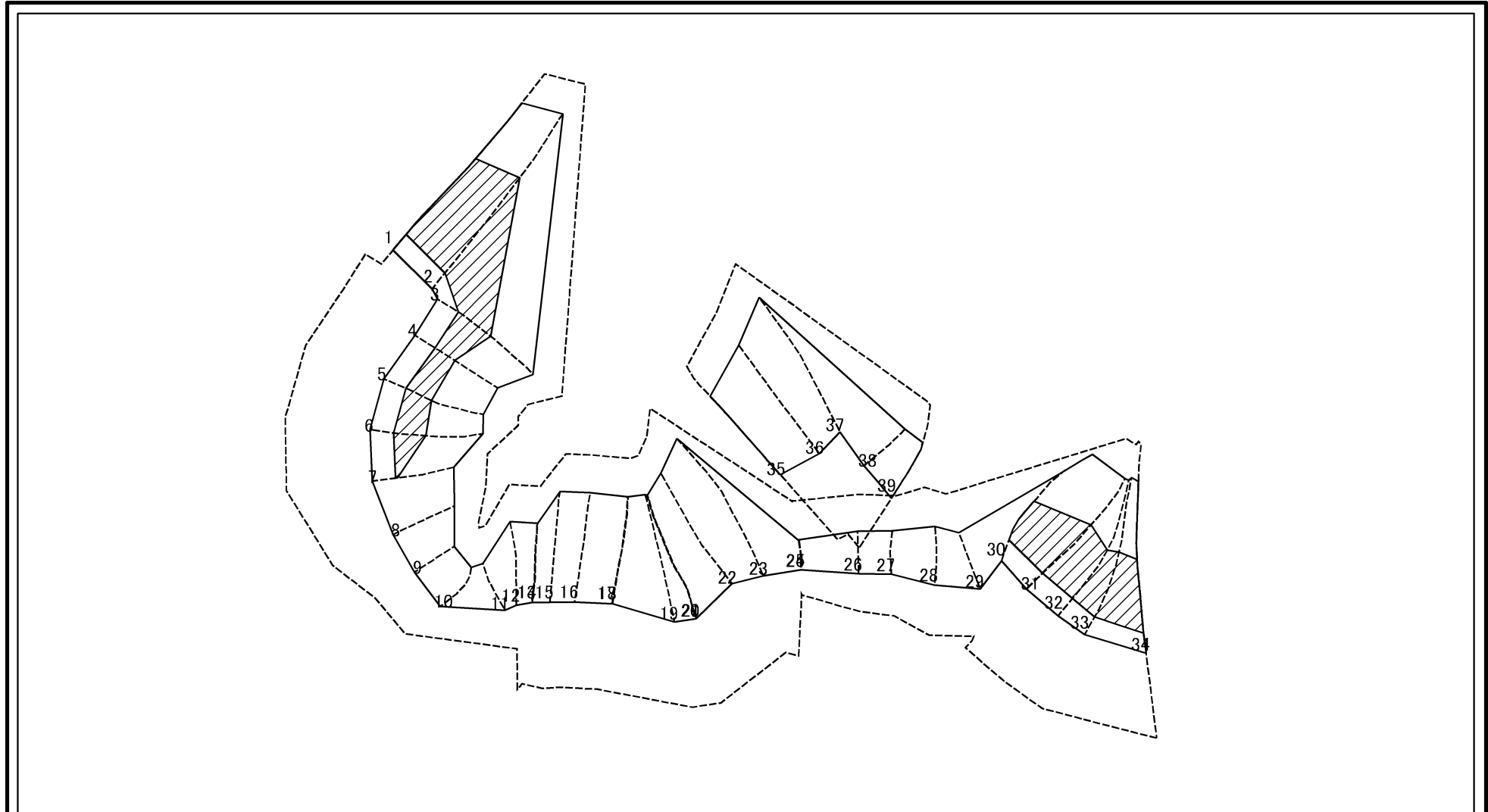
様式-2-2(急)  
土砂災害特別警戒区域の区域区分図  
(急傾斜地の崩壊に伴う土石等の移動により  
建築物の地上部に作用すると想定される力)

土砂災害防止法施行令第二条の基準に該当する区域	
土砂災害防止法施行令第三条の基準に該当する区域	
それ以外の区域	

	縮尺
	1:2,500

自然現象の種類	急傾斜地の崩壊	箇所番号	I-30
告示番号	沖縄県告示第111号	箇所名	半地(1)
告示年月日	令和4年3月29日	所在地	国頭村字半地

# 土砂災害警戒区域等の指定の公示に係る図書(その2-3)



0 25 50 100  
m

図中の数字は横断測線番号を示す

様式-2-3(急) 土砂災害特別警戒区域の区域区分図 (急傾斜地の崩壊に伴う土石等の堆積により 建築物の地上部に作用すると想定される力)	土砂災害防止法施行令第二条の基準に該当する区域			 縮尺 1:2,500	自然現象の種類	急傾斜地の崩壊	箇所番号	I-30
	土砂災害防止法 施行令第三条の 基準に該当する 区域	土石等の堆積の高さが3mを超える区域			告示番号	沖縄県告示第111号	箇所名	半地(1)
		それ以外の区域			告示年月日	令和4年3月29日	所在地	国頭村字半地

## 土砂災害警戒区域等の指定の公示に係る図書(その3)

横断測線の区間	土石等の移動により建築物の地上部に作用すると想定される力				土石等の堆積により建築物の地上部に作用すると想定される力				横断測線の区間	土石等の移動により建築物の地上部に作用すると想定される力				土石等の堆積により建築物の地上部に作用すると想定される力			
	土石等の(移動)高さが1m以下の場合、土石等の移動による力が100kN/m <sup>2</sup> を超える区域		それ以外の区域		土石等の堆積の高さが3mを超える区域		それ以外の区域			土石等の(移動)高さが1m以下の場合、土石等の移動による力が100kN/m <sup>2</sup> を超える区域		それ以外の区域		土石等の堆積の高さが3mを超える区域		それ以外の区域	
	力の大きさのうち最大のもの (kN/m <sup>2</sup> )	土石等の高さ (m)	力の大きさのうち最大のもの (kN/m <sup>2</sup> )	土石等の高さ (m)	力の大きさのうち最大のもの (kN/m <sup>2</sup> )	土石等の高さ (m)	力の大きさのうち最大のもの (kN/m <sup>2</sup> )	土石等の高さ (m)		力の大きさのうち最大のもの (kN/m <sup>2</sup> )	土石等の高さ (m)	力の大きさのうち最大のもの (kN/m <sup>2</sup> )	土石等の高さ (m)	力の大きさのうち最大のもの (kN/m <sup>2</sup> )	土石等の高さ (m)	力の大きさのうち最大のもの (kN/m <sup>2</sup> )	土石等の高さ (m)
1 ~ 2	160.69	1.00	100.00	1.00	21.41	4.00	16.05	3.00	27 ~ 28	116.50	1.00	100.00	1.00	-	-	12.08	2.26
2 ~ 3	157.50	1.00	100.00	1.00	20.87	3.90	16.05	3.00	28 ~ 29	109.93	1.00	100.00	1.00	-	-	11.13	2.08
3 ~ 4	157.66	1.00	100.00	1.00	17.75	3.32	16.05	3.00	29 ~ 30	155.88	1.00	100.00	1.00	-	-	16.05	3.00
4 ~ 5	157.93	1.00	100.00	1.00	17.75	3.32	16.05	3.00	30 ~ 31	159.94	1.00	100.00	1.00	19.46	3.64	16.05	3.00
5 ~ 6	157.93	1.00	100.00	1.00	17.35	3.24	16.05	3.00	31 ~ 32	159.94	1.00	100.00	1.00	19.46	3.64	16.05	3.00
6 ~ 7	156.03	1.00	100.00	1.00	16.88	3.15	16.05	3.00	32 ~ 33	158.96	1.00	100.00	1.00	21.08	3.94	16.05	3.00
7 ~ 8	146.30	1.00	100.00	1.00	-	-	16.05	3.00	33 ~ 34	157.23	1.00	100.00	1.00	21.08	3.94	16.05	3.00
8 ~ 9	136.57	1.00	100.00	1.00	-	-	14.38	2.69	35 ~ 36	147.09	1.00	100.00	1.00	-	-	16.05	3.00
9 ~ 10	122.06	1.00	100.00	1.00	-	-	13.07	2.44	36 ~ 37	135.51	1.00	100.00	1.00	-	-	16.05	3.00
10 ~ 11	116.55	1.00	100.00	1.00	-	-	11.11	2.08	37 ~ 38	130.96	1.00	100.00	1.00	-	-	16.05	3.00
11 ~ 12	139.72	1.00	100.00	1.00	-	-	13.89	2.60	38 ~ 39	129.97	1.00	100.00	1.00	-	-	12.89	2.41
12 ~ 13	141.68	1.00	100.00	1.00	-	-	14.20	2.65									
13 ~ 14	141.68	1.00	100.00	1.00	-	-	14.20	2.65									
14 ~ 15	146.80	1.00	100.00	1.00	-	-	15.38	2.87									
15 ~ 16	148.20	1.00	100.00	1.00	-	-	15.49	2.89									
16 ~ 17	148.20	1.00	100.00	1.00	-	-	15.49	2.89									
17 ~ 18	144.66	1.00	100.00	1.00	-	-	15.27	2.85									
18 ~ 19	144.55	1.00	100.00	1.00	-	-	15.48	2.89									
19 ~ 20	139.89	1.00	100.00	1.00	-	-	15.48	2.89									
20 ~ 21	136.08	1.00	100.00	1.00	-	-	15.26	2.85									
21 ~ 22	137.47	1.00	100.00	1.00	-	-	15.35	2.87									
22 ~ 23	137.70	1.00	100.00	1.00	-	-	16.05	3.00									
23 ~ 24	-	-	100.00	1.00	-	-	16.05	3.00									
24 ~ 25	-	-	88.30	1.00	-	-	8.49	1.59									
25 ~ 26	-	-	100.00	1.00	-	-	11.48	2.15									
26 ~ 27	116.50	1.00	100.00	1.00	-	-	12.08	2.26									

様式-3(急)  建築物の構造の規制に必要な衝撃に関する事項	自然現象の種類	急傾斜地の崩壊	箇所番号	I-30
	告示番号	沖縄県告示第111号	箇所名	半地(1)
	告示年月日	令和4年3月29日	所在地	国頭村字半地