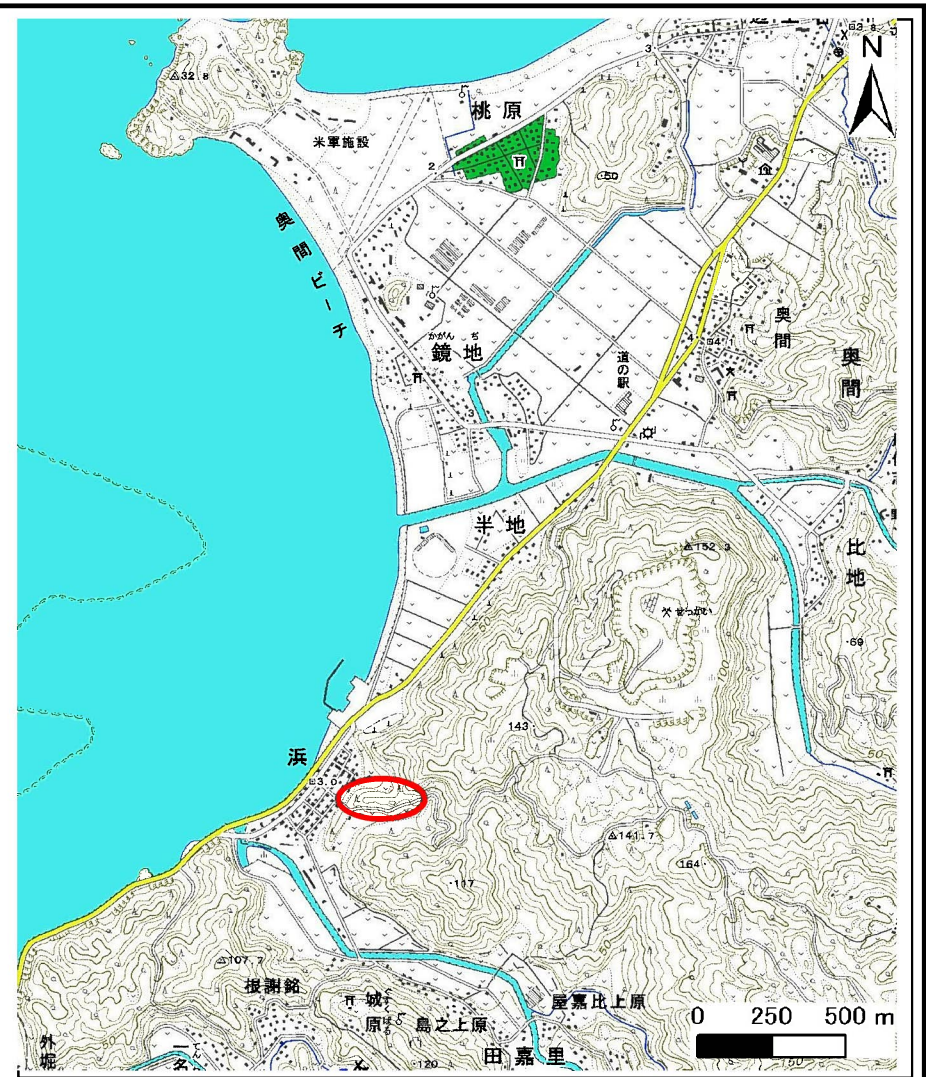
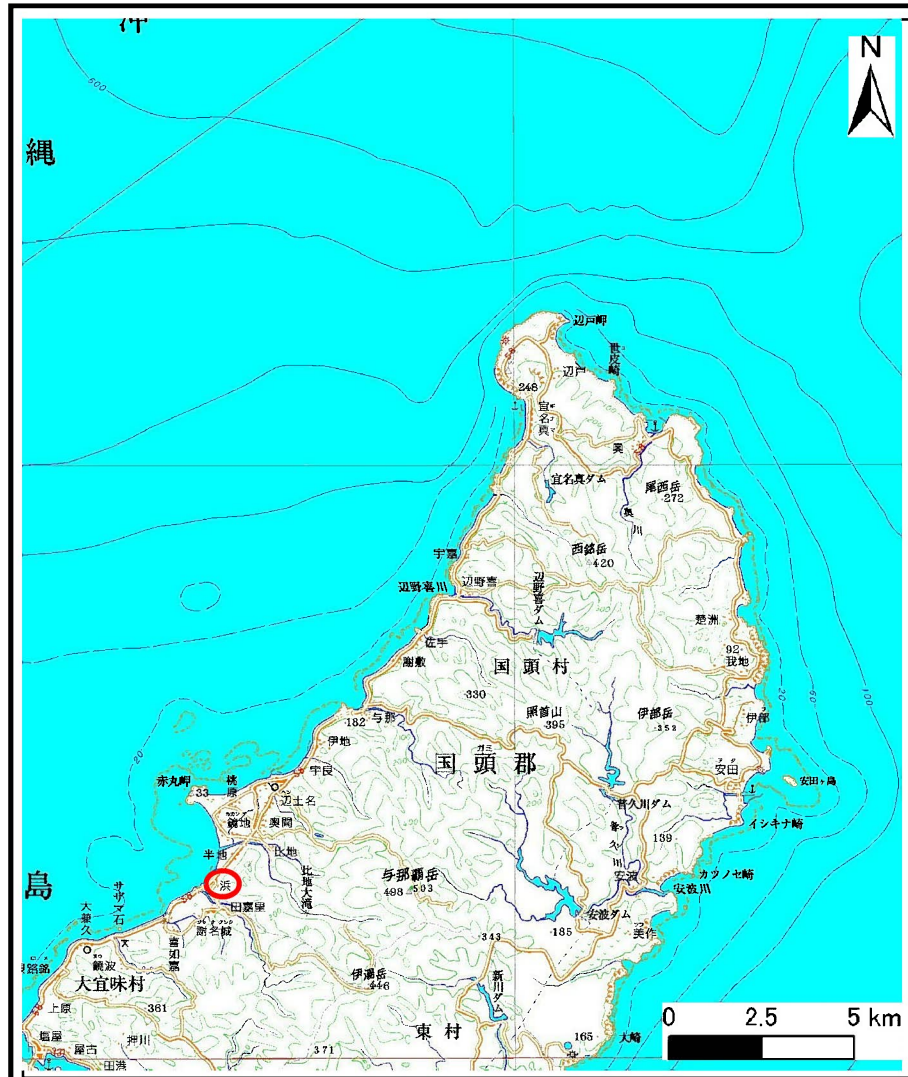


土砂災害警戒区域等の指定の公示に係る図書(その1)

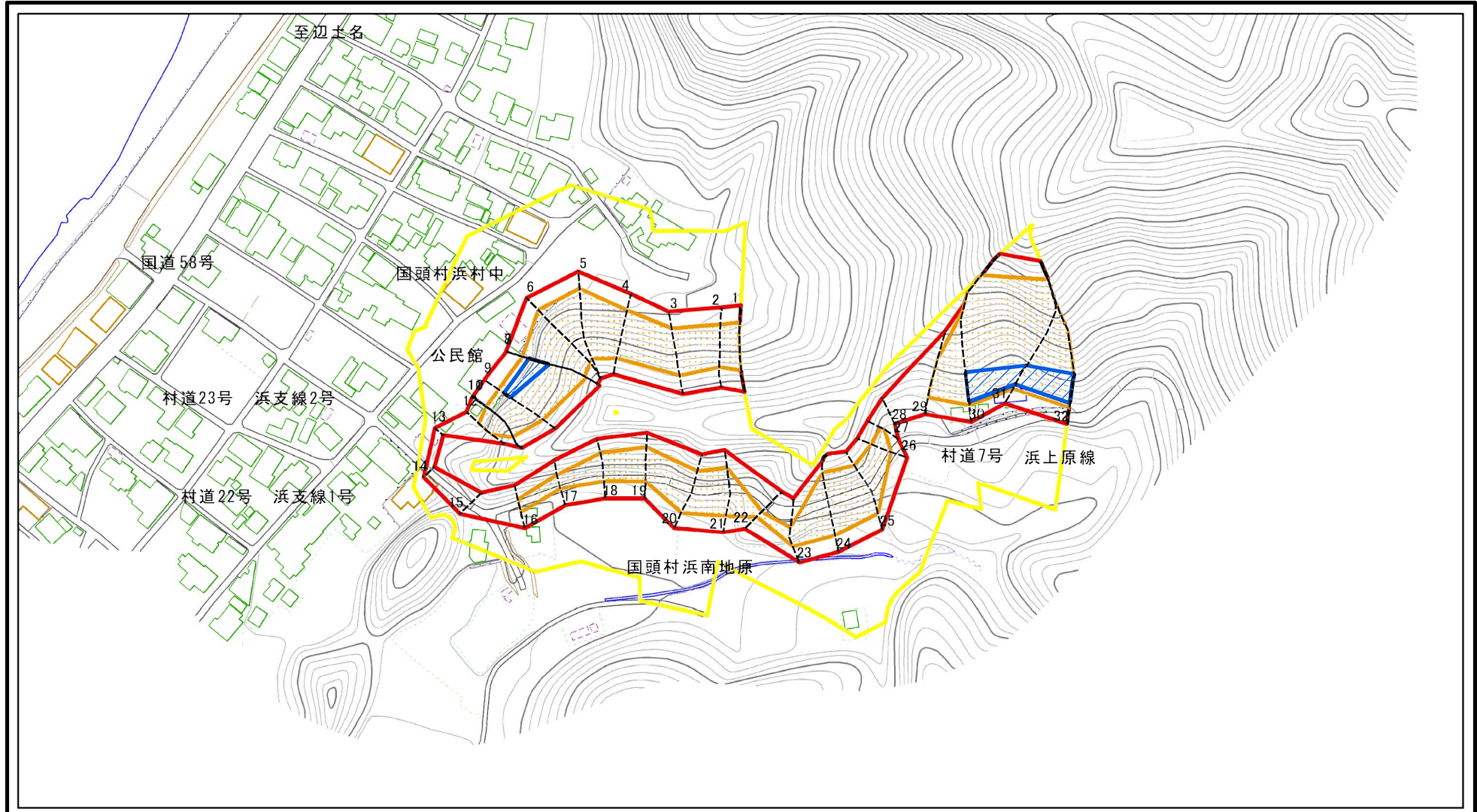


様式-1(急)
土砂災害警戒区域・土砂災害特別警戒区域
位置図

自然現象の種類	急傾斜の崩壊
箇所番号	I-32
箇所名	浜-2
所在地	国頭村字浜

この地図は、国土地理院の承認を得て、同院発行の20万分の1・2万5千分の1の地形図を複製したものである。(承認番号 平20業複 第761号)

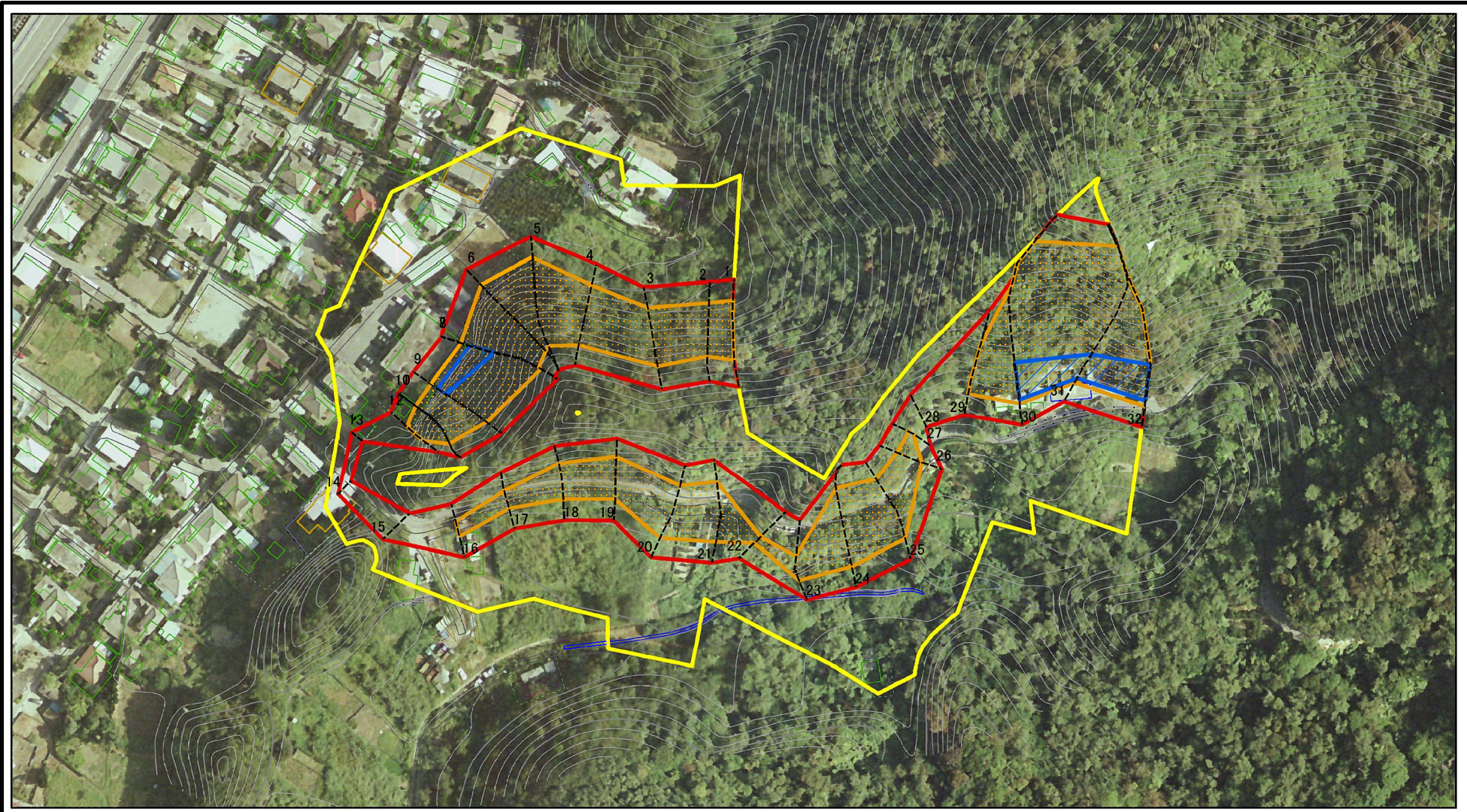
土砂災害警戒区域等の指定の公示に係る図書(その2)



図中の数字は横断測線番号を示す

様式-2(急) 土砂災害警戒区域・土砂災害特別警戒区域 区域図(その1)	土砂災害防止法施行令第二条の基準に該当する区域		N 縮尺 1:2,500	自然現象の種類	急傾斜地の崩壊	箇所番号	I-32
	土砂災害防止法施行令第三条の基準に該当する区域			告示番号	沖縄県告示第111号	箇所名	浜-2
	土砂等の(移動)高さが1m以下の場合、土砂等の移動による力が100kN/mを超える区域			告示年月日	令和4年3月29日	所在地	国頭村字浜
	土砂等の堆積の高さが3mを超える区域						
それ以外の区域							

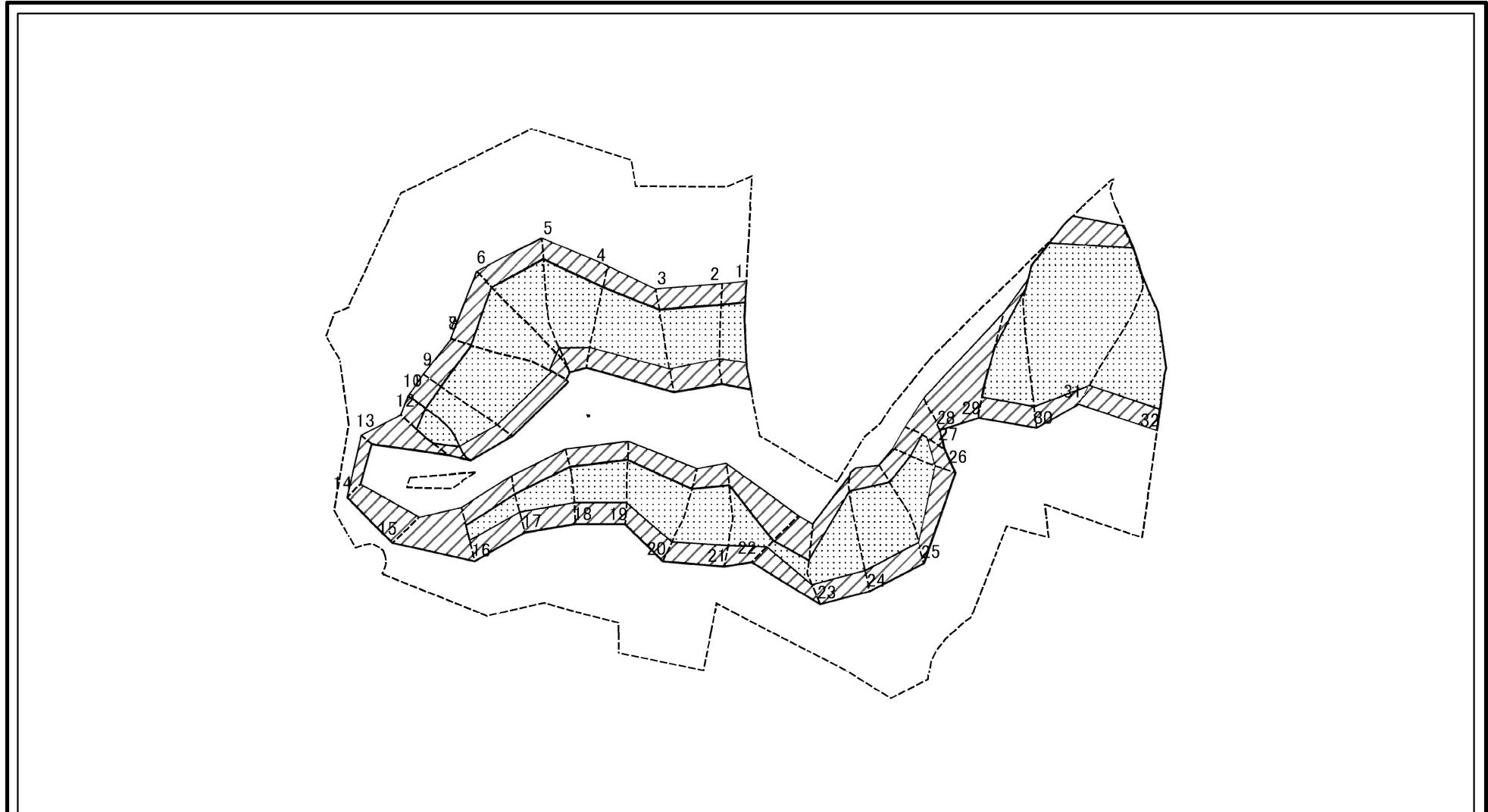
土砂災害警戒区域等の指定の公示に係る図書(その2-1)



図中の数字は横断測線番号を示す

様式-2-1(急) 土砂災害警戒区域・土砂災害特別警戒区域 区域図(その2)	土砂災害防止法施行令第二条の基準に該当する区域		N	自然現象の種類	急傾斜地の崩壊	箇所番号	I-32
	土砂災害防止法施行令第三条の基準に該当する区域			縮尺 1:2,000	告示番号	沖縄県告示第111号	箇所名
	土砂等の(移動)高さが1m以下の場合、土砂等の移動による力が100kN/mを超える区域		告示年月日		令和4年3月29日	所在地	国頭村字浜
	土砂等の堆積の高さが3mを超える区域						
	それ以外の区域						

土砂災害警戒区域等の指定の公示に係る図書(その2-2)



0 25 50 100
m

図中の数字は横断測線番号を示す

様式-2-2(急)
土砂災害特別警戒区域の区域区分図
(急傾斜地の崩壊に伴う土石等の移動により
建築物の地上部に作用すると想定される力)

土砂災害防止法施行令第二条の基準に該当する区域	
土砂災害防止法 施行令第三条の 基準に該当する 区域	土石等の(移動)高さが1m以下の場合、 土石等の移動による力が100kN/mを超える区域
	それ以外の区域

--

N
縮尺
1:2,000

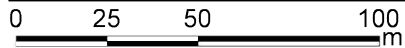
自然現象 の種類
告示番号
告示年月日

急傾斜地の崩壊
沖縄県告示第111号
令和4年3月29日

箇所番号
箇所名
所在地

I-32
浜-2
国頭村字浜

土砂災害警戒区域等の指定の公示に係る図書(その2-3)



図中の数字は横断測線番号を示す

様式-2-3(急) 土砂災害特別警戒区域の区域区分図 (急傾斜地の崩壊に伴う土石等の堆積により 建築物の地上部に作用すると想定される力)	土砂災害防止法施行令第二条の基準に該当する区域			N 縮尺 1:2,000	自然現象の種類	急傾斜地の崩壊	箇所番号	I-32
	土砂災害防止法 施行令第三条の 基準に該当する 区域	土石等の堆積の高さが3mを超える区域			告示番号	沖縄県告示第111号	箇所名	浜-2
		それ以外の区域			告示年月日	令和4年3月29日	所在地	国頭村字浜

土砂災害警戒区域等の指定の公示に係る図書(その3)(案)

横断測線の区間	土石等の移動により建築物の地上部に作用すると想定される力				土石等の堆積により建築物の地上部に作用すると想定される力				横断測線の区間	土石等の移動により建築物の地上部に作用すると想定される力				土石等の堆積により建築物の地上部に作用すると想定される力			
	土石等の(移動)高さが1m以下の場合、土石等の移動による力が100kN/m ² を超える区域		それ以外の区域		土石等の堆積の高さが3mを超える区域		それ以外の区域			土石等の(移動)高さが1m以下の場合、土石等の移動による力が100kN/m ² を超える区域		それ以外の区域		土石等の堆積の高さが3mを超える区域		それ以外の区域	
	力の大きさのうち最大のもの(kN/m ²)	土石等の高さ(m)	力の大きさのうち最大のもの(kN/m ²)	土石等の高さ(m)	力の大きさのうち最大のもの(kN/m ²)	土石等の高さ(m)	力の大きさのうち最大のもの(kN/m ²)	土石等の高さ(m)		力の大きさのうち最大のもの(kN/m ²)	土石等の高さ(m)	力の大きさのうち最大のもの(kN/m ²)	土石等の高さ(m)	力の大きさのうち最大のもの(kN/m ²)	土石等の高さ(m)	力の大きさのうち最大のもの(kN/m ²)	土石等の高さ(m)
1 ~ 2	133.06	1.00	100.00	1.00	-	-	13.55	2.53	27 ~ 28	-	-	100.00	1.00	-	-	12.28	2.29
2 ~ 3	138.19	1.00	100.00	1.00	-	-	13.78	2.58	28 ~ 29	-	-	100.00	1.00	-	-	12.83	2.40
3 ~ 4	144.01	1.00	100.00	1.00	-	-	15.84	2.96	29 ~ 30	132.83	1.00	100.00	1.00	-	-	16.05	3.00
4 ~ 5	144.01	1.00	100.00	1.00	-	-	15.84	2.96	30 ~ 31	148.44	1.00	100.00	1.00	18.32	3.42	16.05	3.00
5 ~ 6	144.53	1.00	100.00	1.00	-	-	15.94	2.98	31 ~ 32	148.44	1.00	100.00	1.00	18.32	3.42	16.05	3.00
6 ~ 7	154.49	1.00	100.00	1.00	-	-	16.05	3.00	~								
7 ~ 8	154.59	1.00	100.00	1.00	17.13	3.20	16.05	3.00	~								
8 ~ 9	154.59	1.00	100.00	1.00	17.07	3.19	16.05	3.00	~								
9 ~ 10	150.32	1.00	100.00	1.00	-	-	16.05	3.00	~								
10 ~ 11	144.82	1.00	100.00	1.00	-	-	14.91	2.79	~								
11 ~ 12	144.82	1.00	100.00	1.00	-	-	14.88	2.78	~								
12 ~ 13	-	-	100.00	1.00	-	-	14.62	2.73	~								
13 ~ 14	-	-	65.31	1.00	-	-	8.34	1.56	~								
14 ~ 15	-	-	97.07	1.00	-	-	12.27	2.29	~								
15 ~ 16	-	-	100.00	1.00	-	-	12.47	2.33	~								
16 ~ 17	122.01	1.00	100.00	1.00	-	-	14.46	2.70	~								
17 ~ 18	138.00	1.00	100.00	1.00	-	-	15.87	2.97	~								
18 ~ 19	142.51	1.00	100.00	1.00	-	-	15.87	2.97	~								
19 ~ 20	142.51	1.00	100.00	1.00	-	-	15.75	2.94	~								
20 ~ 21	140.94	1.00	100.00	1.00	-	-	14.13	2.64	~								
21 ~ 22	140.40	1.00	100.00	1.00	-	-	13.94	2.60	~								
22 ~ 23	113.39	1.00	100.00	1.00	-	-	11.10	2.07	~								
23 ~ 24	138.97	1.00	100.00	1.00	-	-	14.99	2.80	~								
24 ~ 25	147.96	1.00	100.00	1.00	-	-	16.05	3.00	~								
25 ~ 26	147.96	1.00	100.00	1.00	-	-	16.05	3.00	~								
26 ~ 27	128.07	1.00	100.00	1.00	-	-	12.79	2.39	~								

様式-3(急) 建築物の構造の規制に必要な衝撃に関する事項	自然現象の種類	急傾斜地の崩壊	箇所番号	I-32
	告示番号	沖縄県告示第111号	箇所名	浜-2
	告示年月日	令和4年3月29日	所在地	国頭村字浜