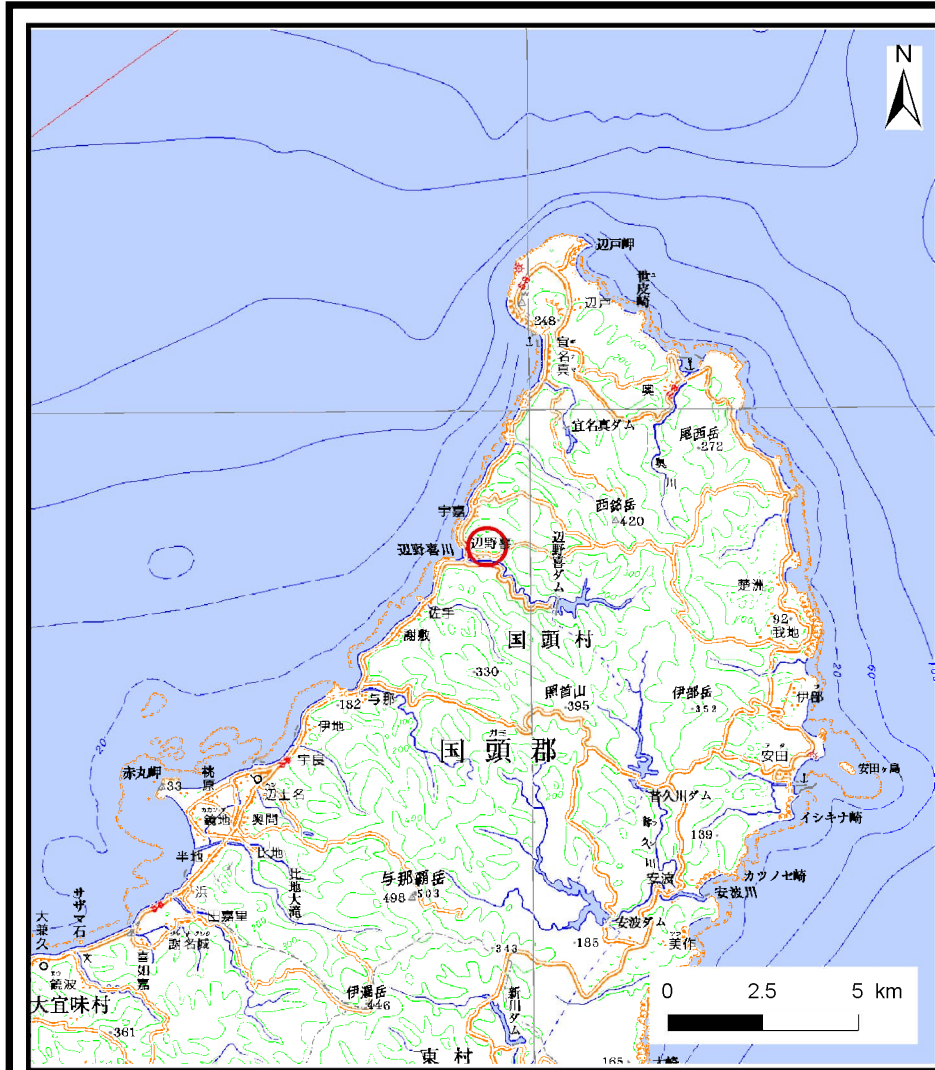
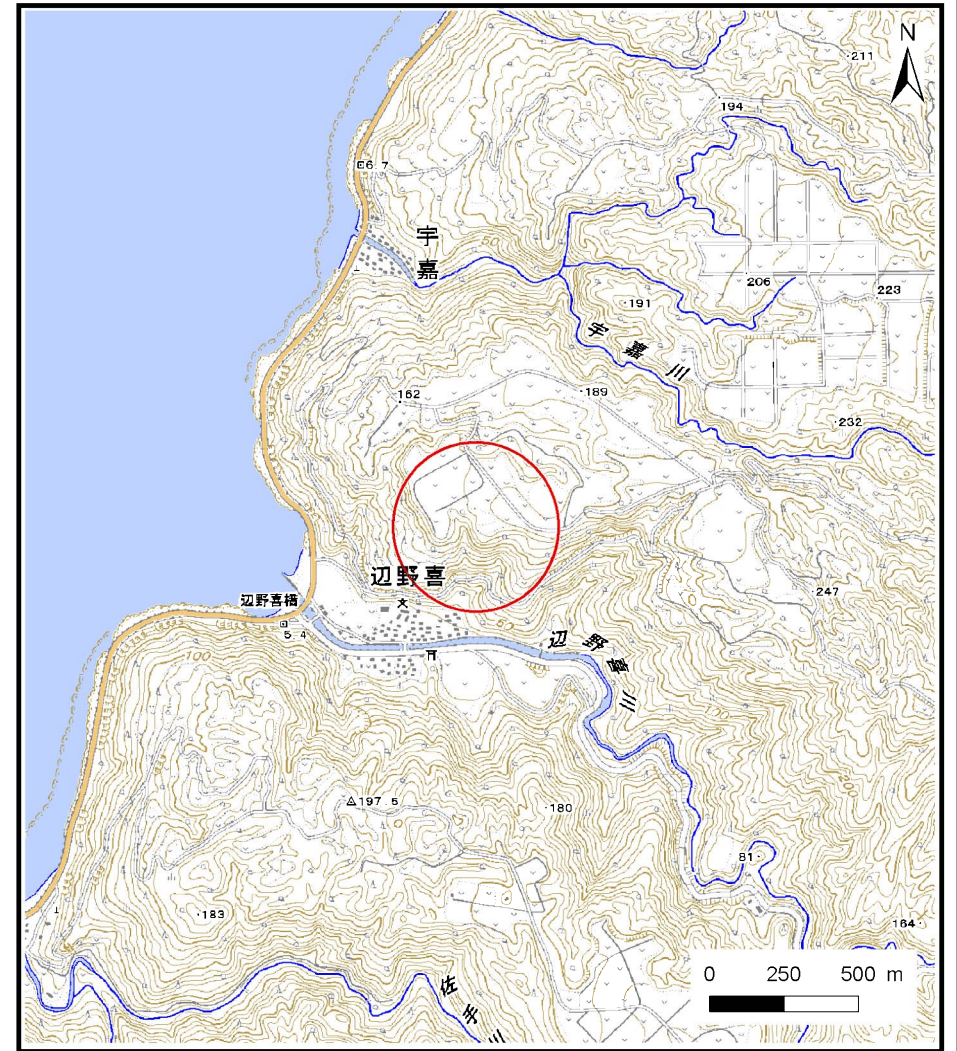


土砂災害警戒区域等の指定の公示に係る図書（その1）



(1/200,000)



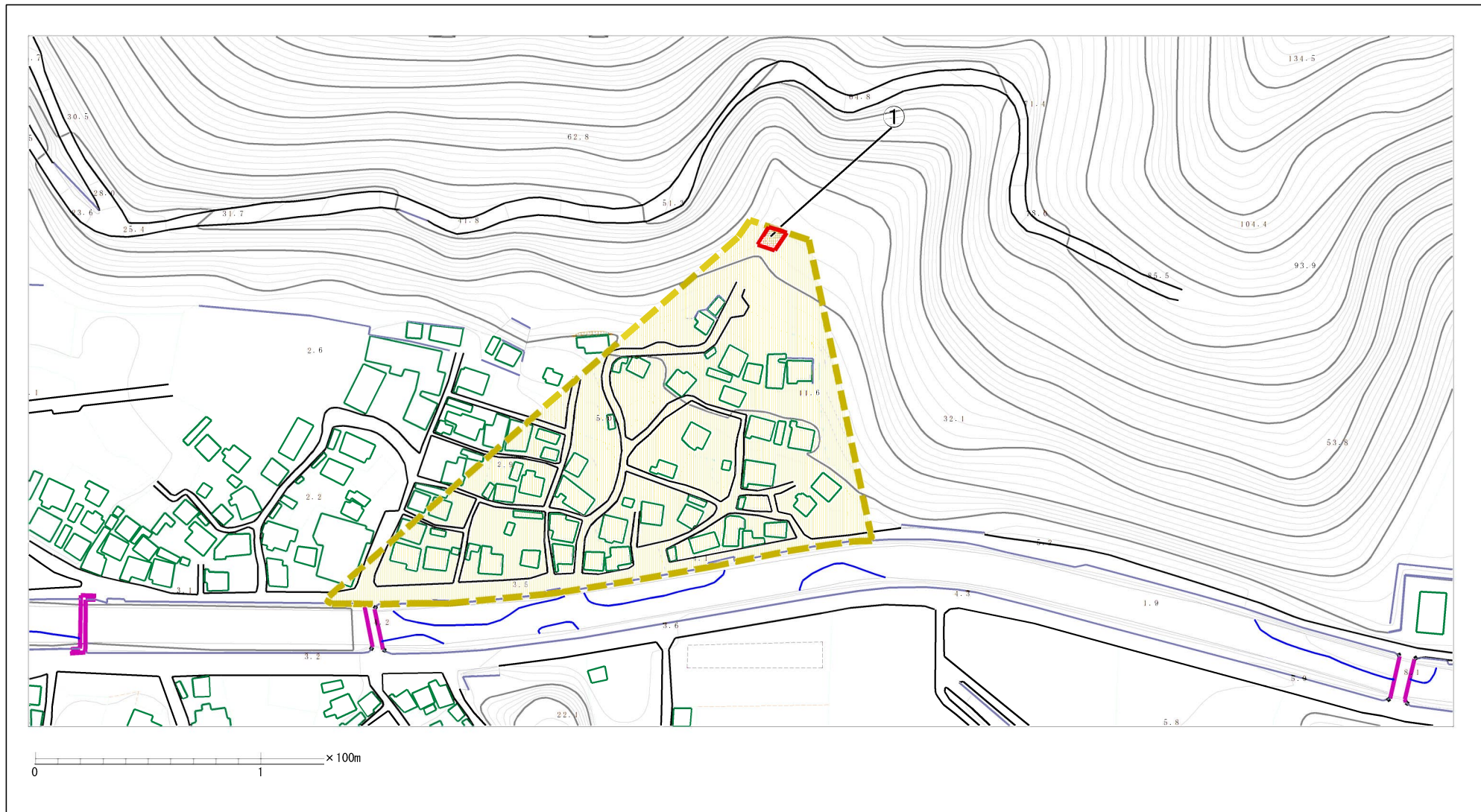
(1/25,000)

様式-1 (土)
土砂災害警戒区域・土砂災害特別警戒区域
位置図

自然現象の種類	土石流
溪流番号	301-A05-02
溪流名	右支川
所在地	国頭村字辺野喜

この地図は、国土地理院長の承認を得て、同院発行の数値地図200000（地図画像）及び数値地図25000（地図画像）を複製したものである。（承認番号 平23情複、第400号）

土砂災害警戒区域等の指定の公示に係る図書（その2）



様式-2 (土) 土砂災害警戒区域・土砂災害特別警戒区域 区域図	土砂災害防止法施行令第二条の基準に該当する区域		N 縮尺 1:2,500	自然現象の種類	土石流	溪流番号	301-A05-02
	土砂災害防止法施行令第三条の基準に該当する区域			告示番号		溪流名	右支川
	それ以外の区域			告示年月日		所在地	国頭村字辺野喜

土砂災害警戒区域等の指定の公示に係る図書(その2-1)



0 1 × 100m

様式-2-1 (土)

土砂災害警戒区域・土砂災害特別警戒区域
区域図

土砂災害防止法施行令第二条の基準に該当する区域



土砂災害防止
法施行令第三
条の基準に該
当する区域

土石流の高さが1mを超える場合、土石等の
移動による力が50kN/m²を超える区域



土石流の高さが1mを超える場合、土石等の
移動による力が50kN/m²以下の区域



それ以外の区域



縮尺
1:2,500

自然現象
の種類

土石流

告示番号

溪流番号

301-A05-02

告示年月日

溪流名

右支川

所在地

国頭村字辺野喜

土砂災害警戒区域等の指定の公示に係る図書（その3）

区分番号	想定される力の大きさのうち最大のもの(kN/m ²)	土石流の高さ (m)
①	26.3	0.4

様式－3（土） 建築物の構造の規制に必要な衝撃に関する事項 （その1）	自然現象の種類	土石流	箇所番号	301-A05-02
	公示番号		溪流名	右支川
	公示年月日		所在地	国頭村字辺野喜

土石災害警戒区域等の指定の公示に係る図書（その3-1）

横断測線の区間	想定される力の大きさのうち最大のもの (kN/m ²)	土石流の高さ (m)
0~1	26.3	0.4
1~2	17.4	0.3
2~3	16.5	0.3
3~4	15.0	0.3
4~5	14.0	0.4
5~6	13.4	0.4
6~7	12.4	0.4
7~8	4.4	0.2
8~9	1.8	0.2
9~10	1.3	0.2
10~11	0.9	0.2
11~12	0.8	0.2
12~13	1.4	0.3
13~14	0.0	0.0
14~15	0.0	0.0

横断測線の区間	想定される力の大きさのうち最大のもの (kN/m ²)	土石流の高さ (m)

様式-3-1(土) 建築物の構造の規制に必要な衝撃に関する事項 (その2)	自然現象の種類	土石流	箇所番号	301-A05-02
	公示番号		溪流名	右支川
	公示年月日		所在地	国頭村字辺野喜