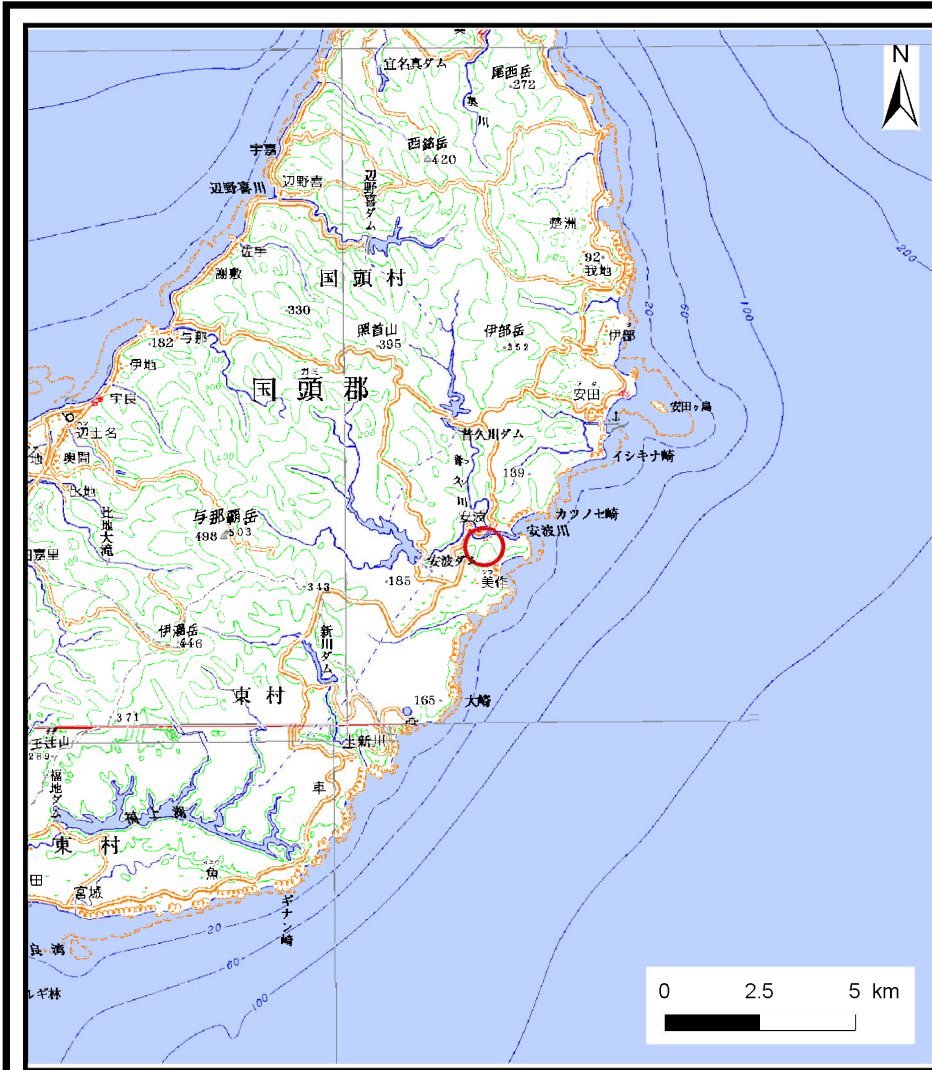
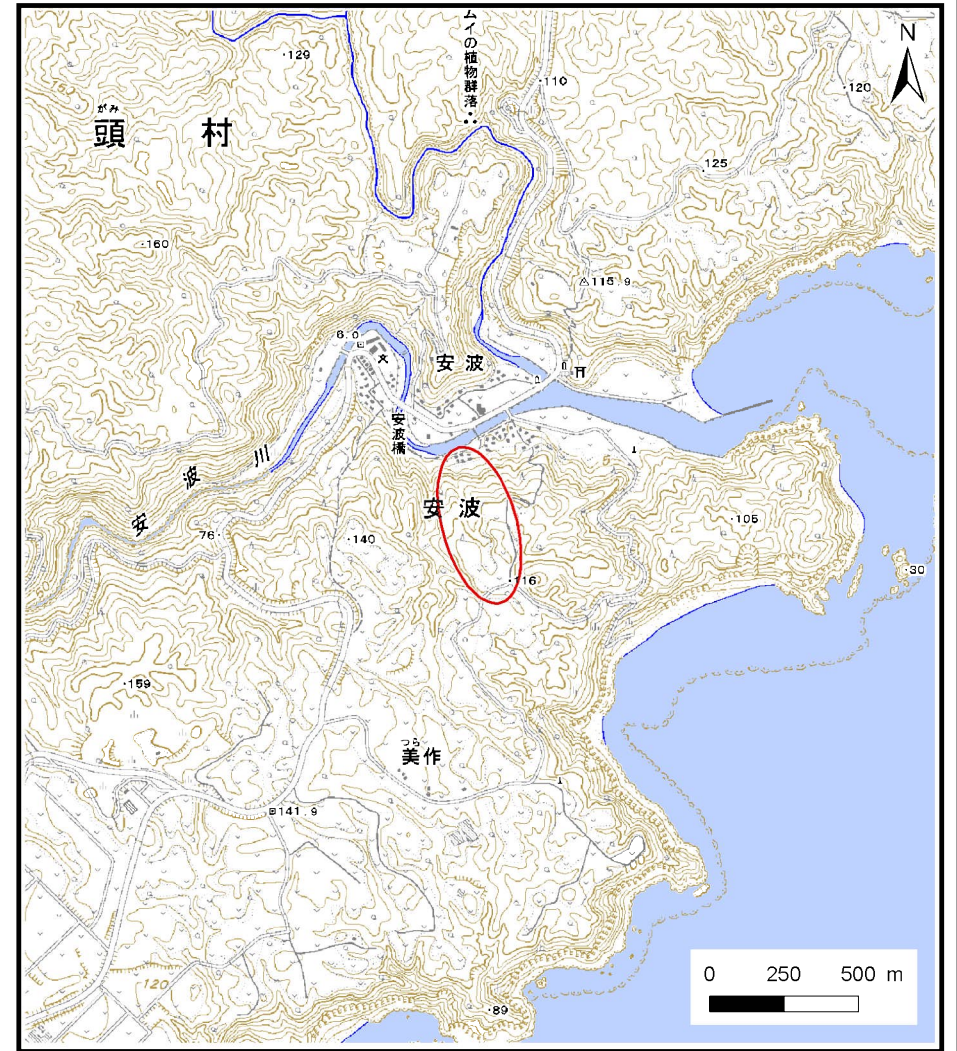


# 土砂災害警戒区域等の指定の公示に係る図書（その1）



(1/200,000)



(1/25,000)

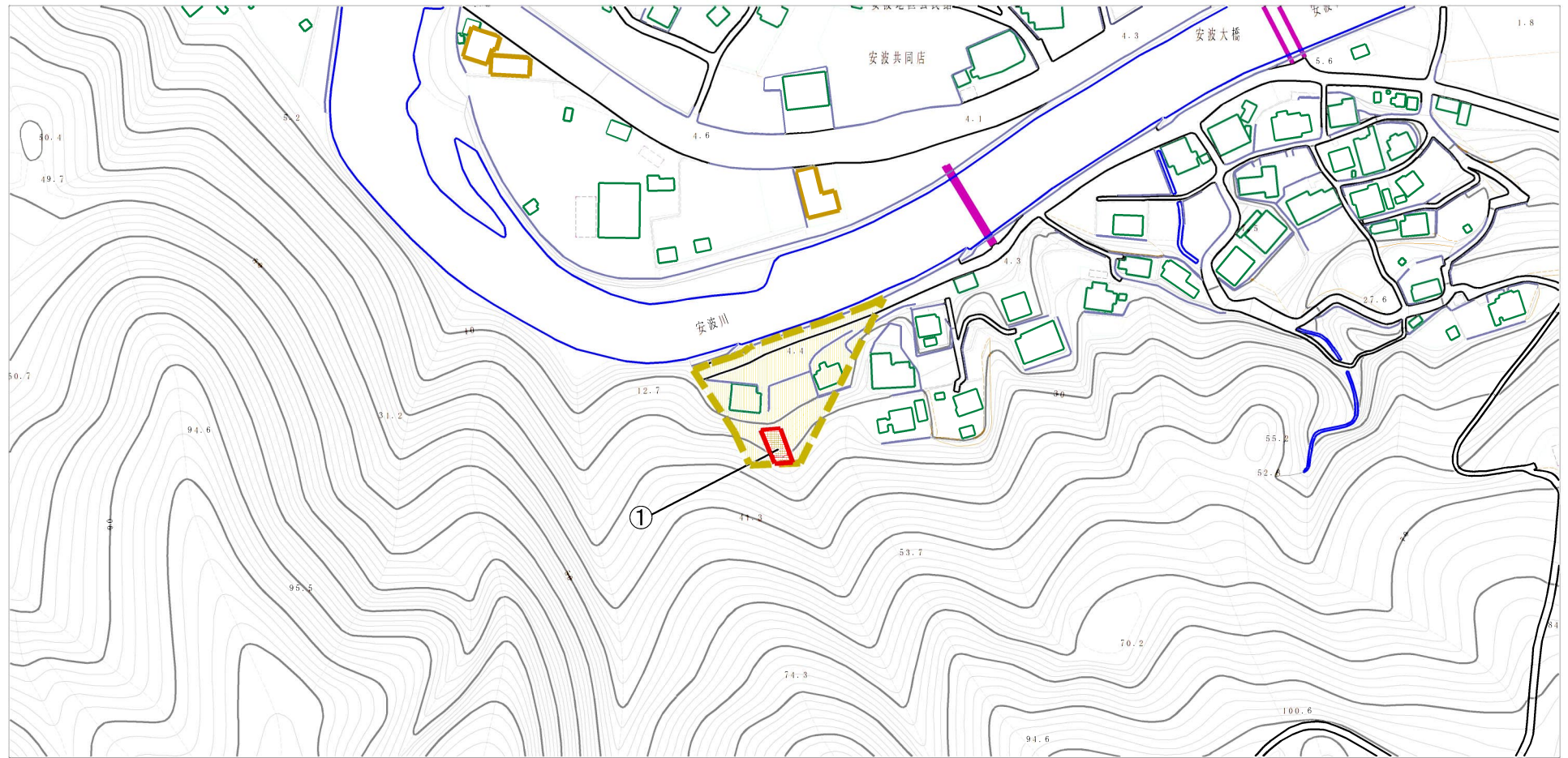
様式-1 (土)

土砂災害警戒区域・土砂災害特別警戒区域  
位置図

自然現象の種類	土石流
溪流番号	301-B11-02
溪流名	
所在地	国頭村字安波

この地図は、国土地理院長の承認を得て、同院発行の数値地図200000（地図画像）及び数値地図25000（地図画像）を複製したものである。（承認番号 平23情複、第400号）

# 土砂災害警戒区域等の指定の公示に係る図書（その2）



様式-2 (土)

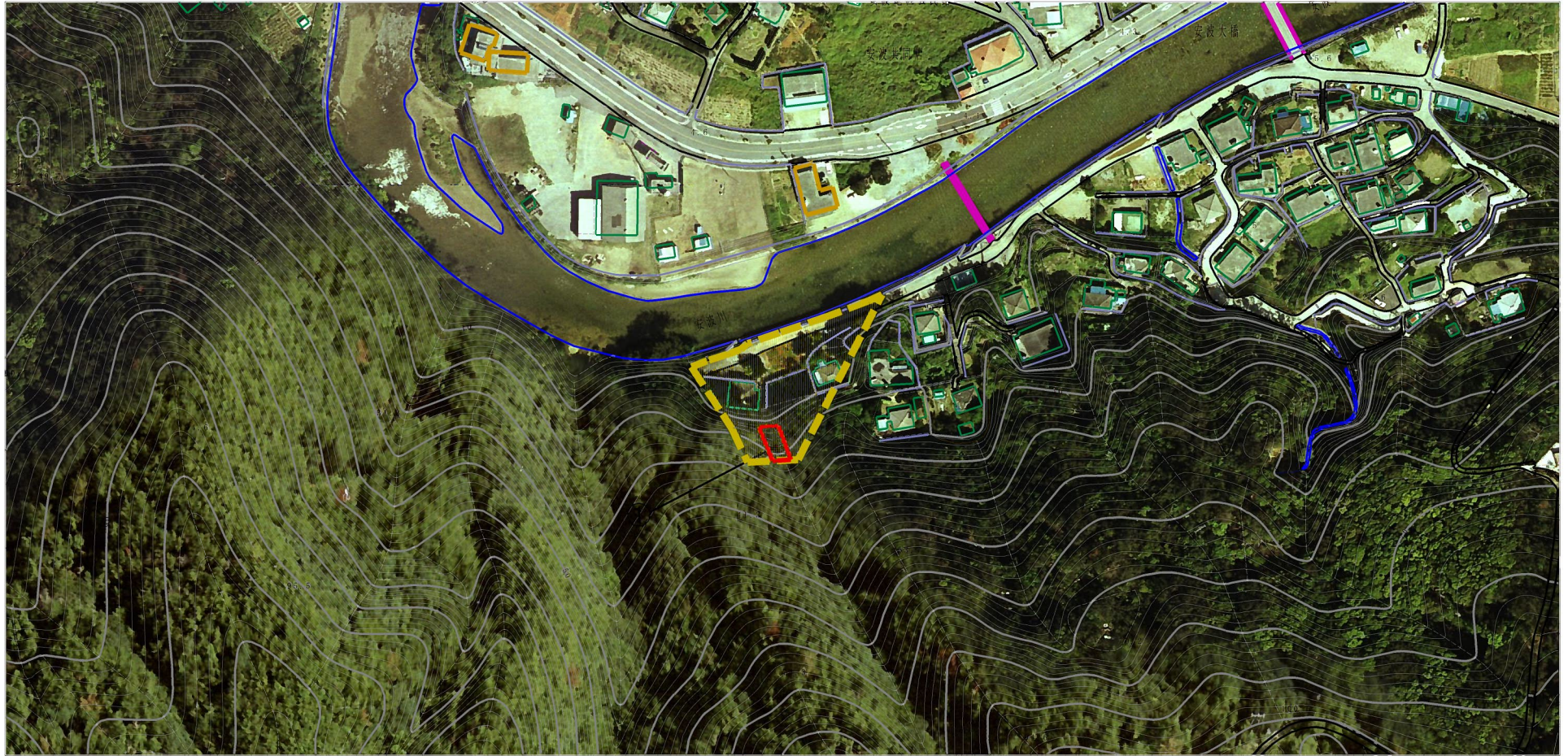
土砂災害警戒区域・土砂災害特別警戒区域  
区域図

土砂災害防止法施行令第二条の基準に該当する区域	
土砂災害防止法施行令第三条の基準に該当する区域	
それ以外の区域	

縮尺  
1:2,500

自然現象の種類	土石流	溪流番号	301-B11-02
告示番号		溪流名	
告示年月日		所在地	国頭村字安波

# 土砂災害警戒区域等の指定の公示に係る図書(その2-1)



0 1 × 100m

様式-2-1 (土)

土砂災害警戒区域・土砂災害特別警戒区域図

土砂災害防止法施行令第二条の基準に該当する区域	
土砂災害防止法施行令第三条の基準に該当する区域	
土砂災害防止法施行令第三条の基準に該当する区域	
それ以外の区域	

N  
縮尺  
1:2,500

自然現象の種類	土石流	溪流番号	301-B11-02
告示番号		溪流名	
告示年月日		所在地	国頭村字安波

### 土砂災害警戒区域等の指定の公示に係る図書（その3）

区分番号	想定される力の大きさのうち最大のもの(kN/m <sup>2</sup> )	土石流の高さ (m)
①	20.9	0.5

様式-3(土) 建築物の構造の規制に必要な衝撃に関する事項 (その1)	自然現象の種類	土石流	箇所番号	301-B11-02
	公示番号		溪流名	
	公示年月日		所在地	国頭村字安波

## 土砂災害警戒区域等の指定の公示に係る図書（その 3 - 1）

横断測線の区間	想定される力の大きさのうち最大のもの(kN/m <sup>2</sup> )	土石流の高さ (m)
0~1	20.9	0.5
1~2	14.4	0.3
2~3	14.4	0.3
3~4	14.5	0.3
4~5	14.0	0.4

横断測線の区間	想定される力の大きさのうち最大のもの(kN/m <sup>2</sup> )	土石流の高さ (m)

様式-3-1 (土) 建築物の構造の規制に必要な衝撃に関する事項 (その 2)	自然現象の種類	土石流	箇所番号	301-B11-02
	公示番号		溪流名	
	公示年月日		所在地	国頭村字安波