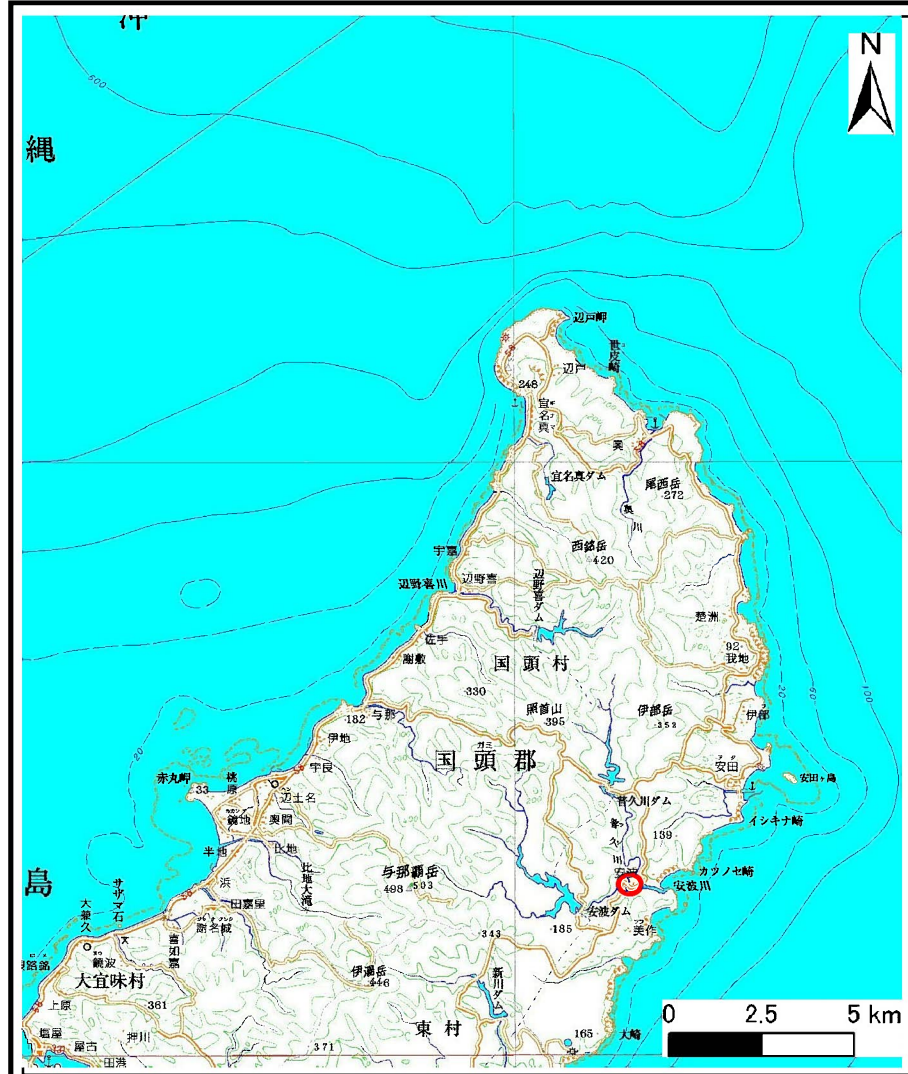
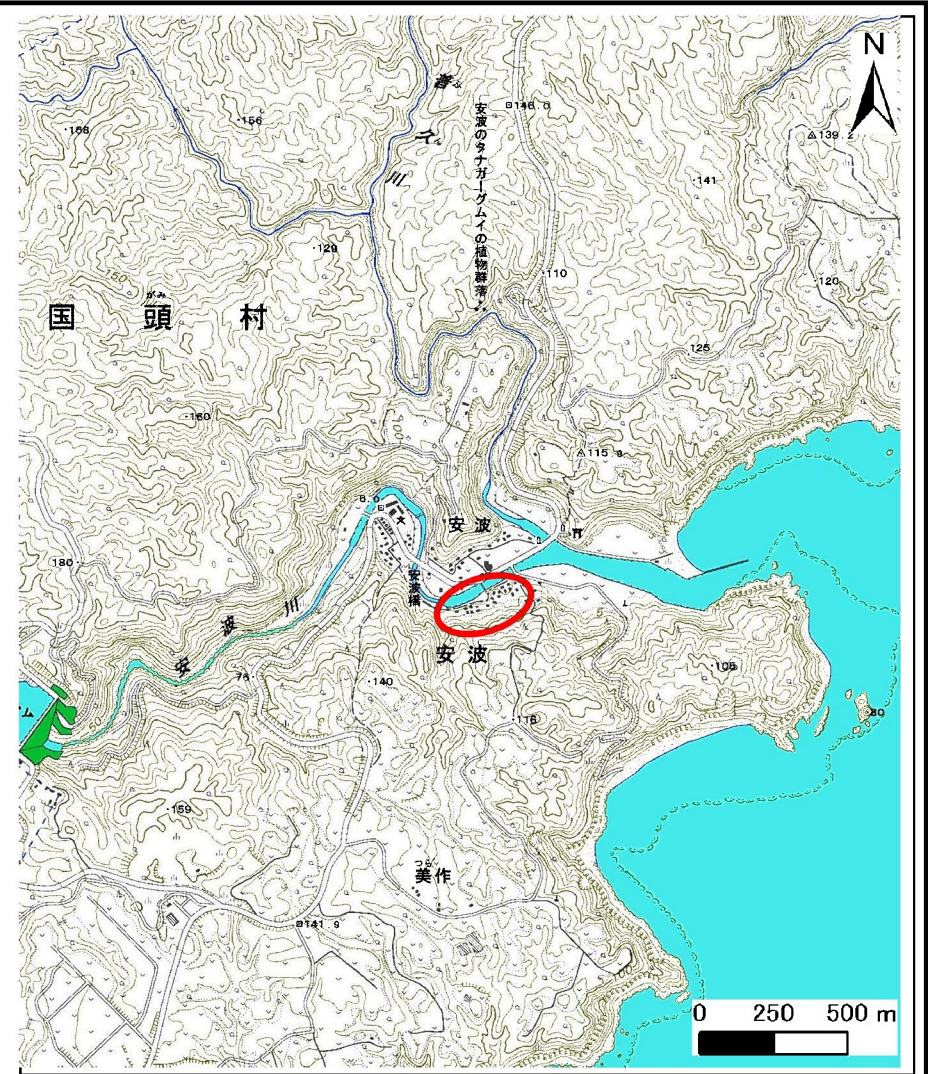


土砂災害警戒区域等の指定の公示に係る図書(その1)



(1/200,000)

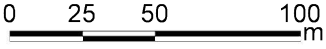
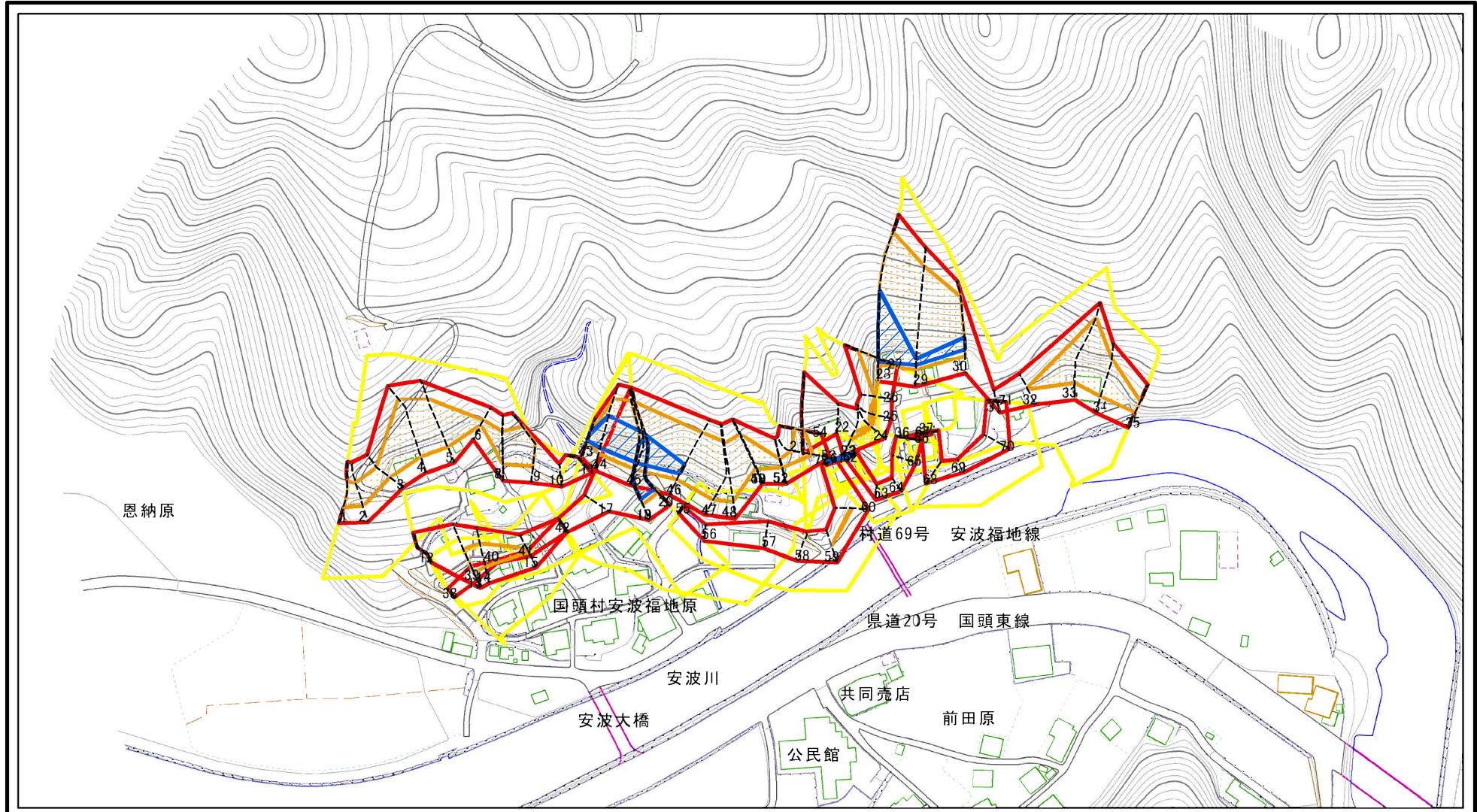


(1/25,000)

様式-1(急) 土砂災害警戒区域・土砂災害特別警戒区域 位置図	自然現象の種類	急傾斜の崩壊
	箇所番号	I-21
	箇所名	安波(2)
	所在地	国頭村字安波

この地図は、国土地理院の承認を得て、同院発行の20万分の1・2万5千分の1の地形図を複製したものである。(承認番号 平20業複 第761号)

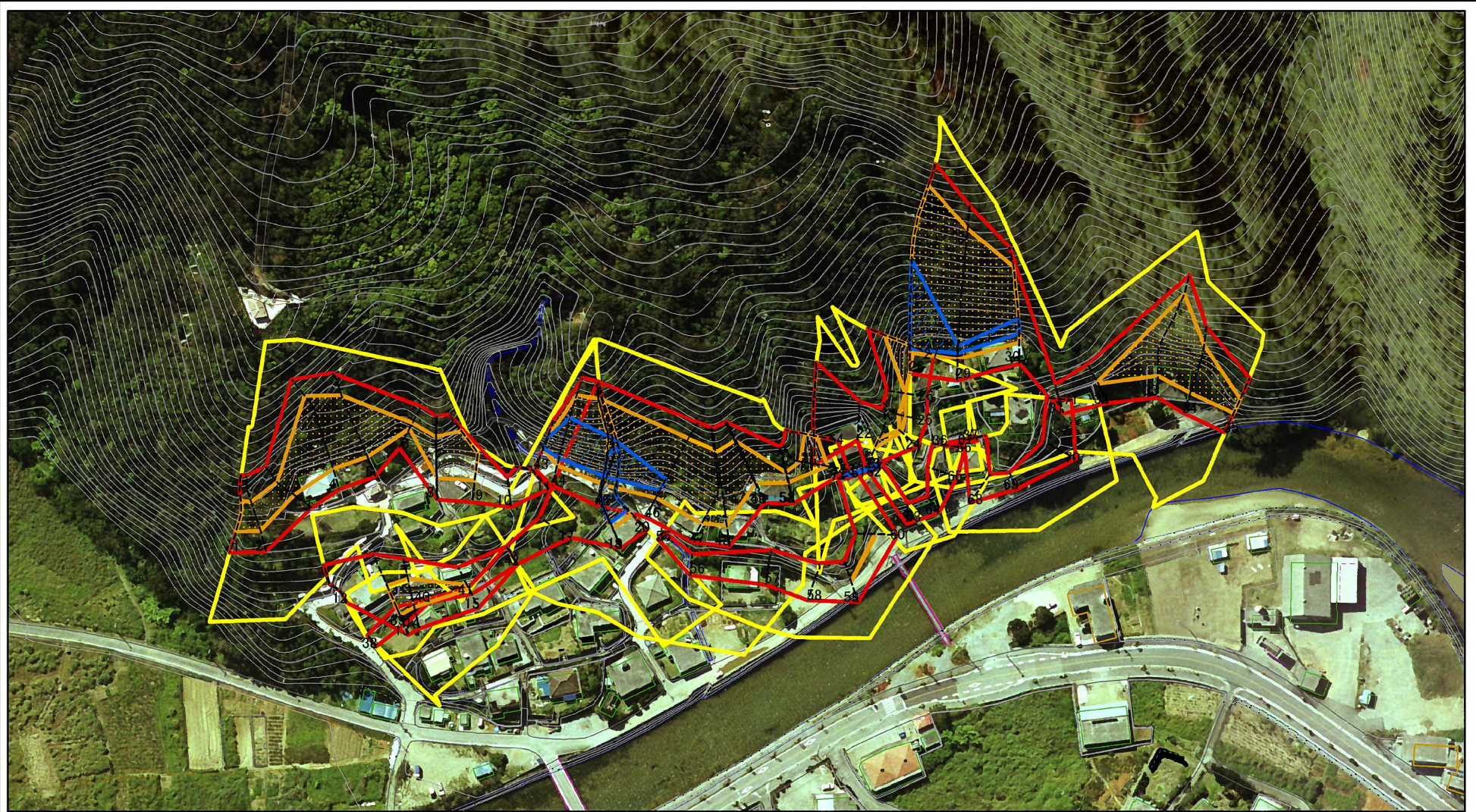
土砂災害警戒区域等の指定の公示に係る図書(その2)



図中の数字は横断測線番号を示す

様式-2(急) 土砂災害警戒区域・土砂災害特別警戒区域 区域図(その1)	土砂災害防止法施行令第二条の基準に該当する区域		縮尺 1:2,500	自然現象の種類	急傾斜地の崩壊	箇所番号	I-21
	土砂災害防止法施行令第三条の基準に該当する区域			告示番号		箇所名	安波(2)
	土砂等の(移動)高さが1m以下の場合、土砂等の移動による力が100kN/mを超える区域		告示年月日			所在地	国頭村字安波
	土砂等の堆積の高さが3mを超える区域						
それ以外の区域							

土砂災害警戒区域等の指定の公示に係る図書(その2-1)



0 25 50 100 m

図中の数字は横断測線番号を示す

様式-2-1(急)

土砂災害警戒区域・土砂災害特別警戒区域
区域図(その2)

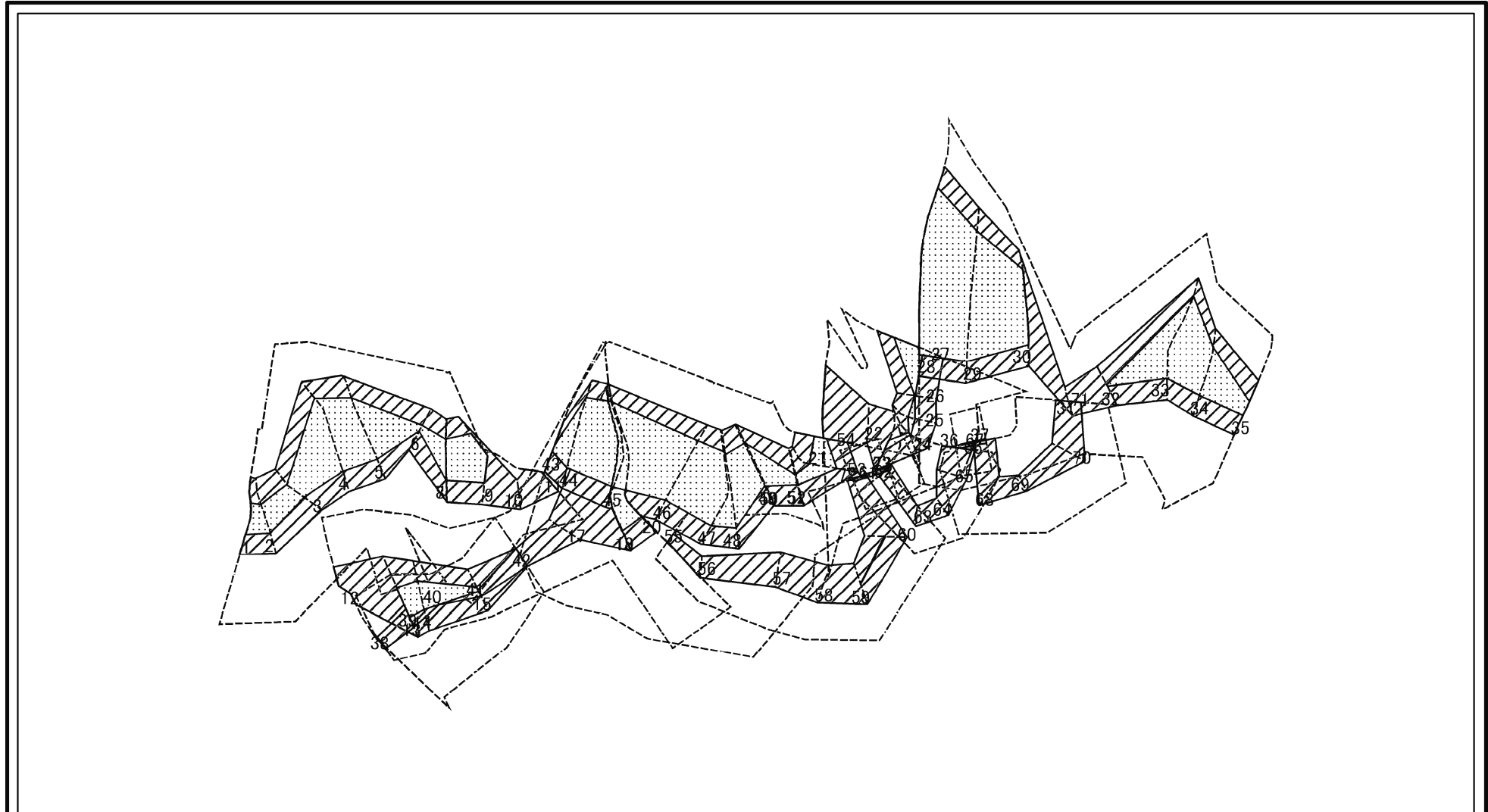
土砂災害防止法施行令第二条の基準に該当する区域	
土砂災害防止法施行令第三条の基準に該当する区域	
それ以外の区域	

	縮尺
	1:2,000

自然現象の種類	急傾斜地の崩壊
告示番号	
告示年月日	

箇所番号	I-21
箇所名	安波(2)
所在地	国頭村字安波

土砂災害警戒区域等の指定の公示に係る図書(その2-2)



0 25 50 100
m

図中の数字は横断測線番号を示す

様式-2-2(急)
土砂災害特別警戒区域の区域区分図
(急傾斜地の崩壊に伴う土石等の移動により
建築物の地上部に作用すると想定される力)

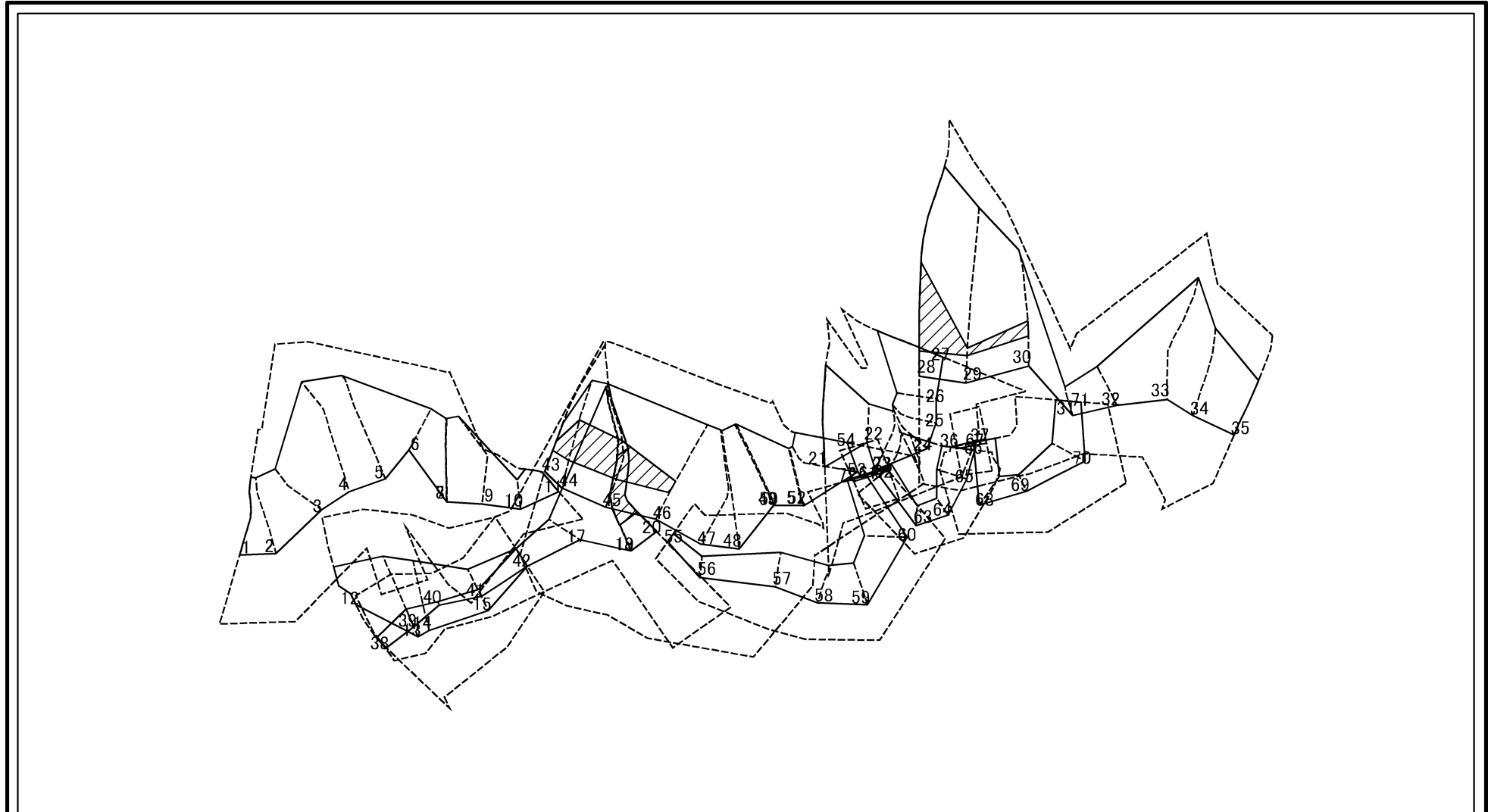
土砂災害防止法施行令第二条の基準に該当する区域	
土砂災害防止法施行令第三条の基準に該当する区域	
それ以外の区域	

	N
縮尺	1:2,000

自然現象の種類	急傾斜地の崩壊
告示番号	
告示年月日	

箇所番号	I-21
箇所名	安波(2)
所在地	国頭村字安波

土砂災害警戒区域等の指定の公示に係る図書(その2-3)



0 25 50 100
m

図中の数字は横断測線番号を示す

様式-2-3(急)
土砂災害特別警戒区域の区域区分図
(急傾斜地の崩壊に伴う土石等の堆積により
建築物の地上部に作用すると想定される力)

土砂災害防止法施行令第二条の基準に該当する区域

土砂災害防止法 施行令第三条の 基準に該当する 区域	土石等の堆積の高さが3mを超える区域	
	それ以外の区域	

N
縮尺
1:2,000

自然現象 の種類	急傾斜地の崩壊
告示番号	
告示年月日	

箇所番号	I-21
箇所名	安波(2)
所在地	国頭村字安波

土砂災害警戒区域等の指定の公示に係る図書(その3)

横断測線の区間	土石等の移動により建築物の地上部に作用すると想定される力				土石等の堆積により建築物の地上部に作用すると想定される力				横断測線の区間	土石等の移動により建築物の地上部に作用すると想定される力				土石等の堆積により建築物の地上部に作用すると想定される力			
	土石等の(移動)高さが1m以下の場合、土石等の移動による力が100kN/m ² を超える区域		それ以外の区域		土石等の堆積の高さが3mを超える区域		それ以外の区域			土石等の(移動)高さが1m以下の場合、土石等の移動による力が100kN/m ² を超える区域		それ以外の区域		土石等の堆積の高さが3mを超える区域		それ以外の区域	
	力の大きさのうち最大のもの (kN/m ²)	土石等の高さ (m)	力の大きさのうち最大のもの (kN/m ²)	土石等の高さ (m)	力の大きさのうち最大のもの (kN/m ²)	土石等の高さ (m)	力の大きさのうち最大のもの (kN/m ²)	土石等の高さ (m)		力の大きさのうち最大のもの (kN/m ²)	土石等の高さ (m)	力の大きさのうち最大のもの (kN/m ²)	土石等の高さ (m)	力の大きさのうち最大のもの (kN/m ²)	土石等の高さ (m)	力の大きさのうち最大のもの (kN/m ²)	土石等の高さ (m)
1 ~ 2	123.46	1.00	100.00	1.00	-	-	11.70	2.19	30 ~ 31	-	-	100.00	1.00	-	-	16.05	3.00
2 ~ 3	122.75	1.00	100.00	1.00	-	-	12.63	2.36	31 ~ 32	-	-	100.00	1.00	-	-	14.34	2.68
3 ~ 4	149.04	1.00	100.00	1.00	-	-	15.83	2.96	32 ~ 33	155.38	1.00	100.00	1.00	-	-	16.05	3.00
4 ~ 5	149.04	1.00	100.00	1.00	-	-	15.83	2.96	33 ~ 34	155.38	1.00	100.00	1.00	-	-	16.05	3.00
5 ~ 6	138.30	1.00	100.00	1.00	-	-	15.17	2.83	34 ~ 35	143.53	1.00	100.00	1.00	-	-	14.82	2.77
6 ~ 7	135.34	1.00	100.00	1.00	-	-	14.32	2.68	36 ~ 37	-	-	20.60	1.00	-	-	16.05	3.00
7 ~ 8	135.38	1.00	100.00	1.00	-	-	14.32	2.68	38 ~ 39	-	-	62.40	1.00	-	-	11.56	2.16
8 ~ 9	140.26	1.00	100.00	1.00	-	-	14.13	2.64	39 ~ 40	-	-	62.40	1.00	-	-	16.05	3.00
9 ~ 10	-	-	100.00	1.00	-	-	14.13	2.64	40 ~ 41	-	-	33.18	1.00	-	-	16.05	3.00
10 ~ 11	-	-	99.23	1.00	-	-	8.93	1.67	41 ~ 42	-	-	64.61	1.00	-	-	13.07	2.44
12 ~ 13	-	-	100.00	1.00	-	-	11.18	2.09	43 ~ 44	155.98	1.00	100.00	1.00	18.74	3.50	16.05	3.00
13 ~ 14	127.75	1.00	100.00	1.00	-	-	12.36	2.31	44 ~ 45	160.26	1.00	100.00	1.00	18.74	3.50	16.05	3.00
14 ~ 15	127.75	1.00	100.00	1.00	-	-	12.36	2.31	45 ~ 46	160.26	1.00	100.00	1.00	18.32	3.42	16.05	3.00
15 ~ 16	-	-	100.00	1.00	-	-	11.81	2.21	46 ~ 47	152.55	1.00	100.00	1.00	-	-	16.05	3.00
16 ~ 17	-	-	96.89	1.00	-	-	12.93	2.42	47 ~ 48	145.93	1.00	100.00	1.00	-	-	15.56	2.91
17 ~ 18	-	-	100.00	1.00	-	-	16.05	3.00	48 ~ 49	140.78	1.00	100.00	1.00	-	-	15.22	2.84
18 ~ 19	160.25	1.00	100.00	1.00	19.63	3.67	16.05	3.00	49 ~ 50	137.60	1.00	100.00	1.00	-	-	14.22	2.66
19 ~ 20	162.61	1.00	100.00	1.00	20.17	3.77	16.05	3.00	50 ~ 51	137.20	1.00	100.00	1.00	-	-	14.16	2.65
21 ~ 22	-	-	100.00	1.00	-	-	15.17	2.83	51 ~ 52	109.42	1.00	100.00	1.00	-	-	10.92	2.04
22 ~ 23	-	-	100.00	1.00	-	-	15.17	2.83	52 ~ 53	121.01	1.00	100.00	1.00	-	-	11.70	2.19
23 ~ 24	107.99	1.00	100.00	1.00	-	-	10.78	2.01	53 ~ 54	121.01	1.00	100.00	1.00	-	-	14.71	2.75
24 ~ 25	108.14	1.00	100.00	1.00	-	-	11.66	2.18	55 ~ 56	-	-	70.89	1.00	-	-	12.07	2.26
25 ~ 26	108.14	1.00	100.00	1.00	-	-	12.74	2.38	56 ~ 57	-	-	91.07	1.00	-	-	13.90	2.60
26 ~ 27	134.69	1.00	100.00	1.00	-	-	16.05	3.00	57 ~ 58	-	-	99.90	1.00	-	-	13.90	2.60
28 ~ 29	153.27	1.00	100.00	1.00	20.65	3.86	16.05	3.00	58 ~ 59	-	-	100.00	1.00	-	-	12.55	2.35
29 ~ 30	150.64	1.00	100.00	1.00	18.52	3.46	16.05	3.00	59 ~ 60	102.07	1.00	100.00	1.00	-	-	11.82	2.21

様式-3(急) 建築物の構造の規制に必要な衝撃に関する事項	自然現象の種類	急傾斜地の崩壊	箇所番号	I-21
	告示番号		箇所名	安波(2)
	告示年月日		所在地	国頭村宇安波

土砂災害警戒区域等の指定の公示に係る図書(その3)

横断測線の区間	土石等の移動により建築物の地上部に作用すると想定される力				土石等の堆積により建築物の地上部に作用すると想定される力				横断測線の区間	土石等の移動により建築物の地上部に作用すると想定される力				土石等の堆積により建築物の地上部に作用すると想定される力			
	土石等の(移動)高さが1m以下の場合、土石等の移動による力が100kN/m ² を超える区域		それ以外の区域		土石等の堆積の高さが3mを超える区域		それ以外の区域			土石等の(移動)高さが1m以下の場合、土石等の移動による力が100kN/m ² を超える区域		それ以外の区域		土石等の堆積の高さが3mを超える区域		それ以外の区域	
	力の大きさのうち最大のもの(kN/m ²)	土石等の高さ(m)	力の大きさのうち最大のもの(kN/m ²)	土石等の高さ(m)	力の大きさのうち最大のもの(kN/m ²)	土石等の高さ(m)	力の大きさのうち最大のもの(kN/m ²)	土石等の高さ(m)		力の大きさのうち最大のもの(kN/m ²)	土石等の高さ(m)	力の大きさのうち最大のもの(kN/m ²)	土石等の高さ(m)	力の大きさのうち最大のもの(kN/m ²)	土石等の高さ(m)	力の大きさのうち最大のもの(kN/m ²)	土石等の高さ(m)
60 ~ 61	-	-	100.00	1.00	-	-	11.82	2.21									
62 ~ 63	-	-	64.73	1.00	-	-	11.94	2.23									
63 ~ 64	-	-	65.82	1.00	-	-	11.32	2.12									
64 ~ 65	-	-	87.85	1.00	-	-	11.23	2.10									
65 ~ 66	-	-	90.70	1.00	-	-	9.86	1.84									
67 ~ 68	-	-	93.79	1.00	-	-	12.83	2.40									
68 ~ 69	-	-	93.79	1.00	-	-	16.05	3.00									
69 ~ 70	-	-	94.54	1.00	-	-	16.05	3.00									
70 ~ 71	-	-	94.54	1.00	-	-	13.94	2.61									
72 ~ 73	-	-	6.95	1.00	21.65	4.04	16.05	3.00									

様式-3(急) 建築物の構造の規制に必要な衝撃に関する事項	自然現象の種類	急傾斜地の崩壊	箇所番号	I-21
	告示番号		箇所名	安波(2)
	告示年月日		所在地	国頭村宇安波