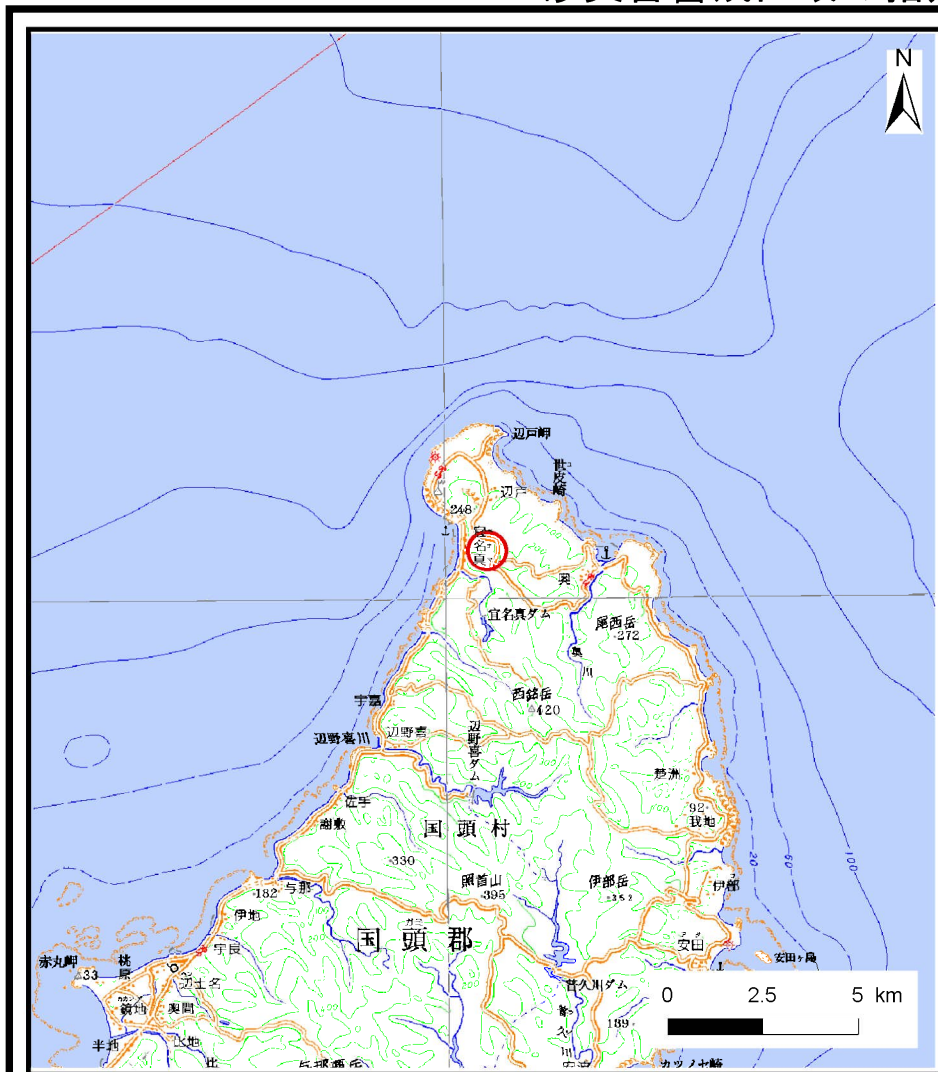
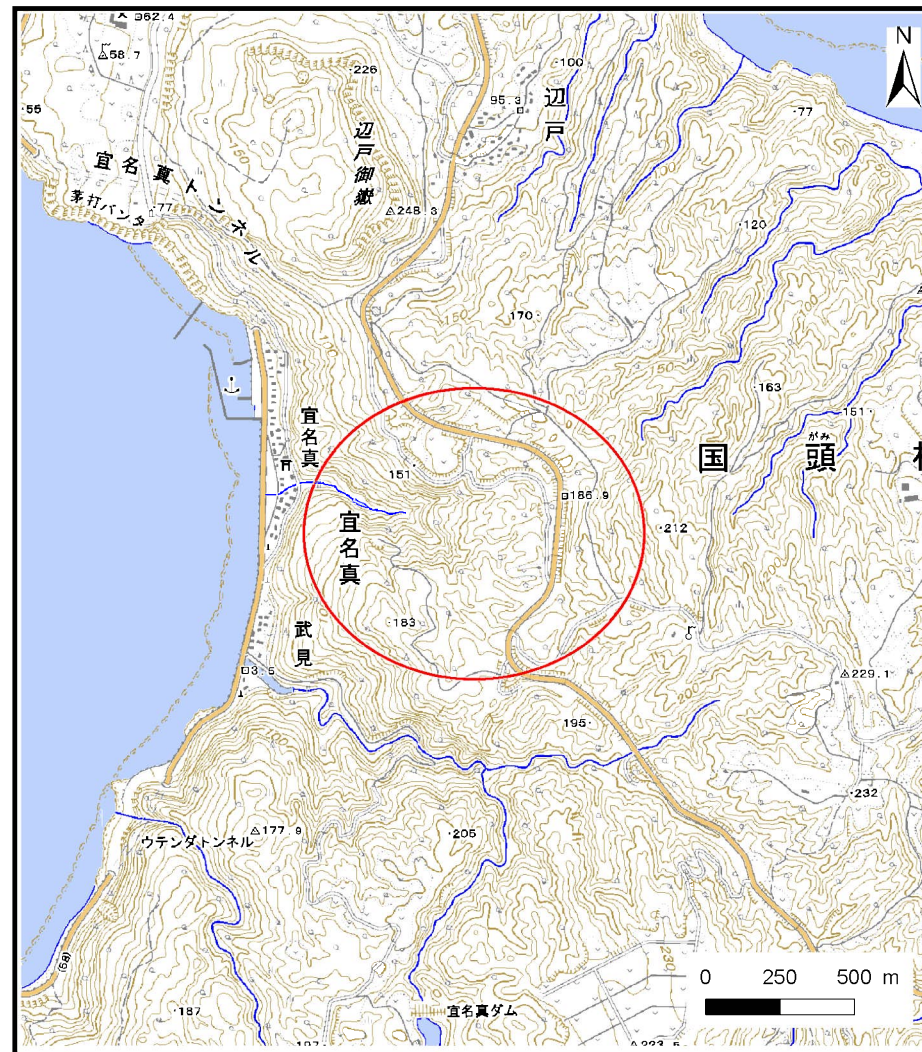


土砂災害警戒区域の指定の公示に係る図書（その1）



(1/200,000)



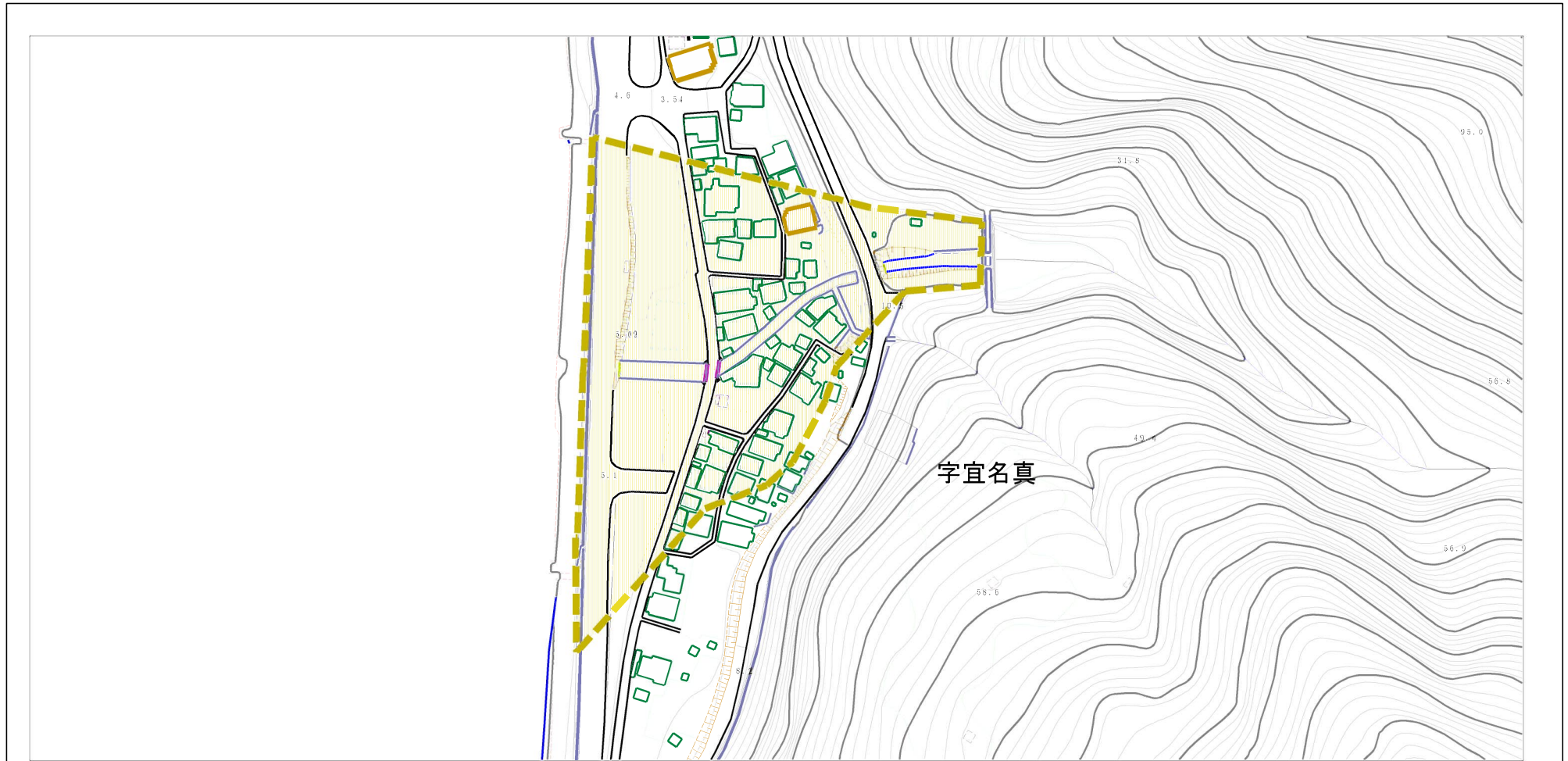
(1/25,000)

様式-1 (土)
土砂災害警戒区域
位置図

自然現象の種類	土石流
溪流番号	301-A04-01
溪流名	宜名真川
所在地	沖縄県国頭村字宜名真

この地図は、国土地理院長の承認を得て、同院発行の数値地図200000（地図画像）及び数値地図25000（地図画像）を複製したものである。（承認番号 平23情複、第400号）

土砂災害警戒区域の指定の公示に係る図書（その2）



様式-2 (土) 土砂災害警戒区域 区域図	土砂災害防止法施行令第二条の基準に該当する区域		自然現象の種類 土石流 告示番号 沖縄県告示第170号 告示年月日 平成26年3月25日	溪流番号 301-A04-01 溪流名 宜名真川 所在地 沖縄県国頭村字宜名真
	土砂災害防止法施行令第三条の基準に該当する区域	土石流の高さが1mを超える場合、土石等の移動による力が50kN/m ² を超える区域 土石流の高さが1mを超える場合、土石等の移動による力が50kN/m ² 以下の区域 それ以外の区域 		
	縮尺 1:2,500	 N		

土砂災害警戒区域の指定の公示に係る図書(その2-1)



様式-2-1 (土)

土砂災害警戒区域
区域図

土砂災害防止法施行令第二条の基準に該当する区域		
土砂災害防止法施行令第三条の基準に該当する区域	土石流の高さが1mを超える場合、土石等の移動による力が50kN/m ² を超える区域	
	土石流の高さが1mを超える場合、土石等の移動による力が50kN/m ² 以下の区域	
	それ以外の区域	



自然現象の種類	土石流	溪流番号	301-A04-01
告示番号	沖縄県告示第170号	溪流名	宜名真川
告示年月日	平成26年3月25日	所在地	沖縄県国頭村字宜名真