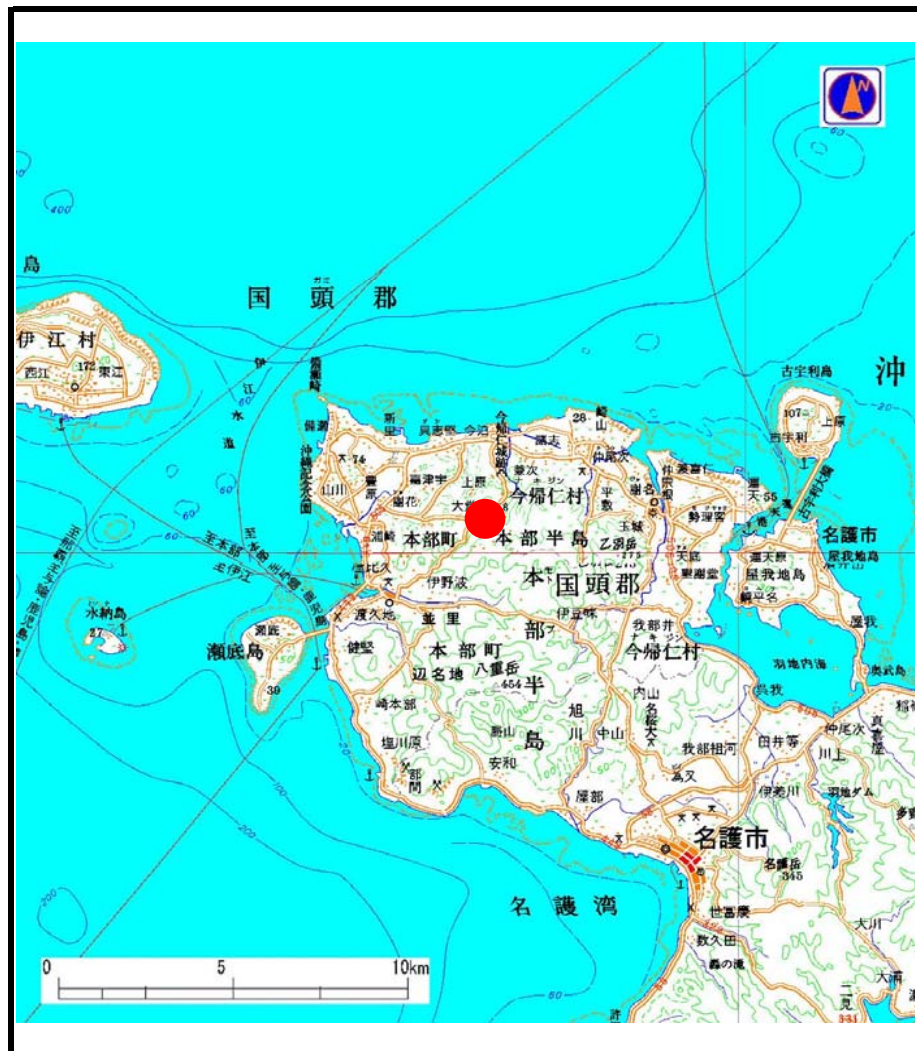
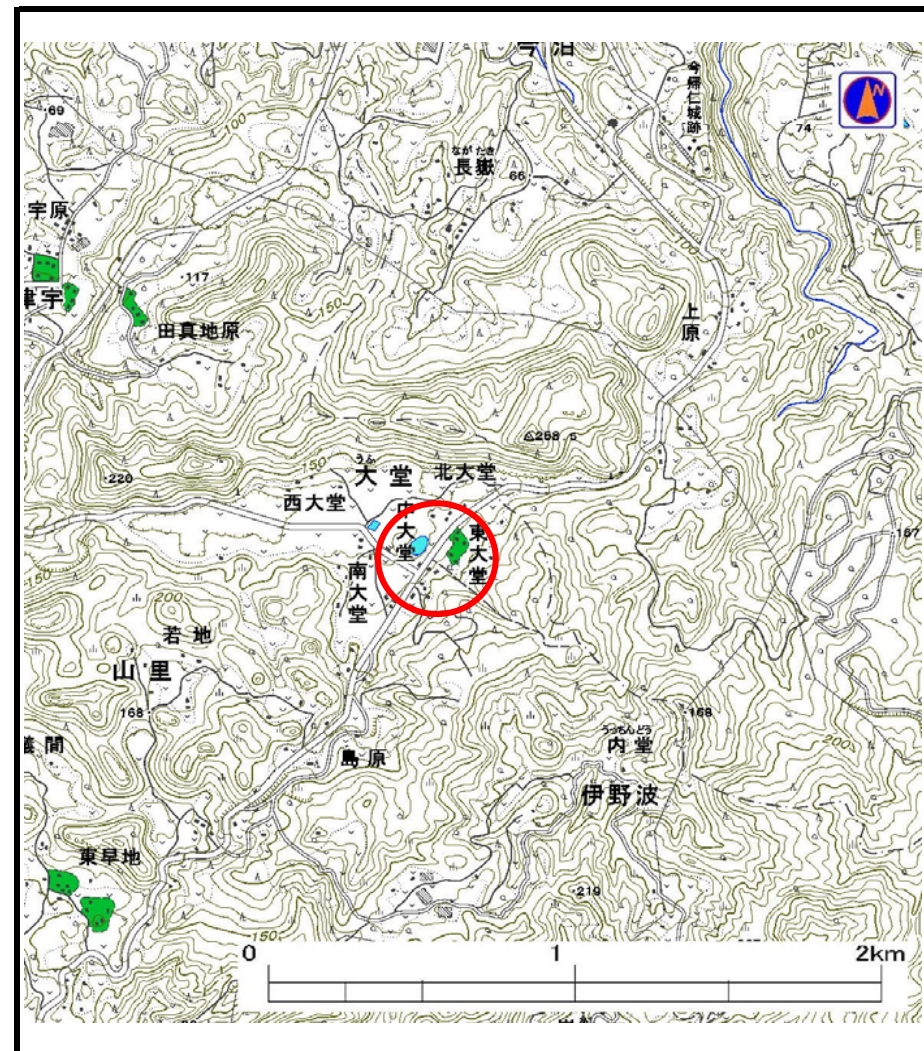


# 土砂災害警戒区域の指定の公示に係る図書（その1）



(1/200,000)



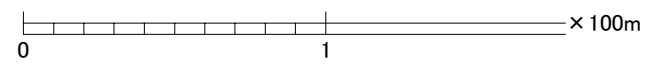
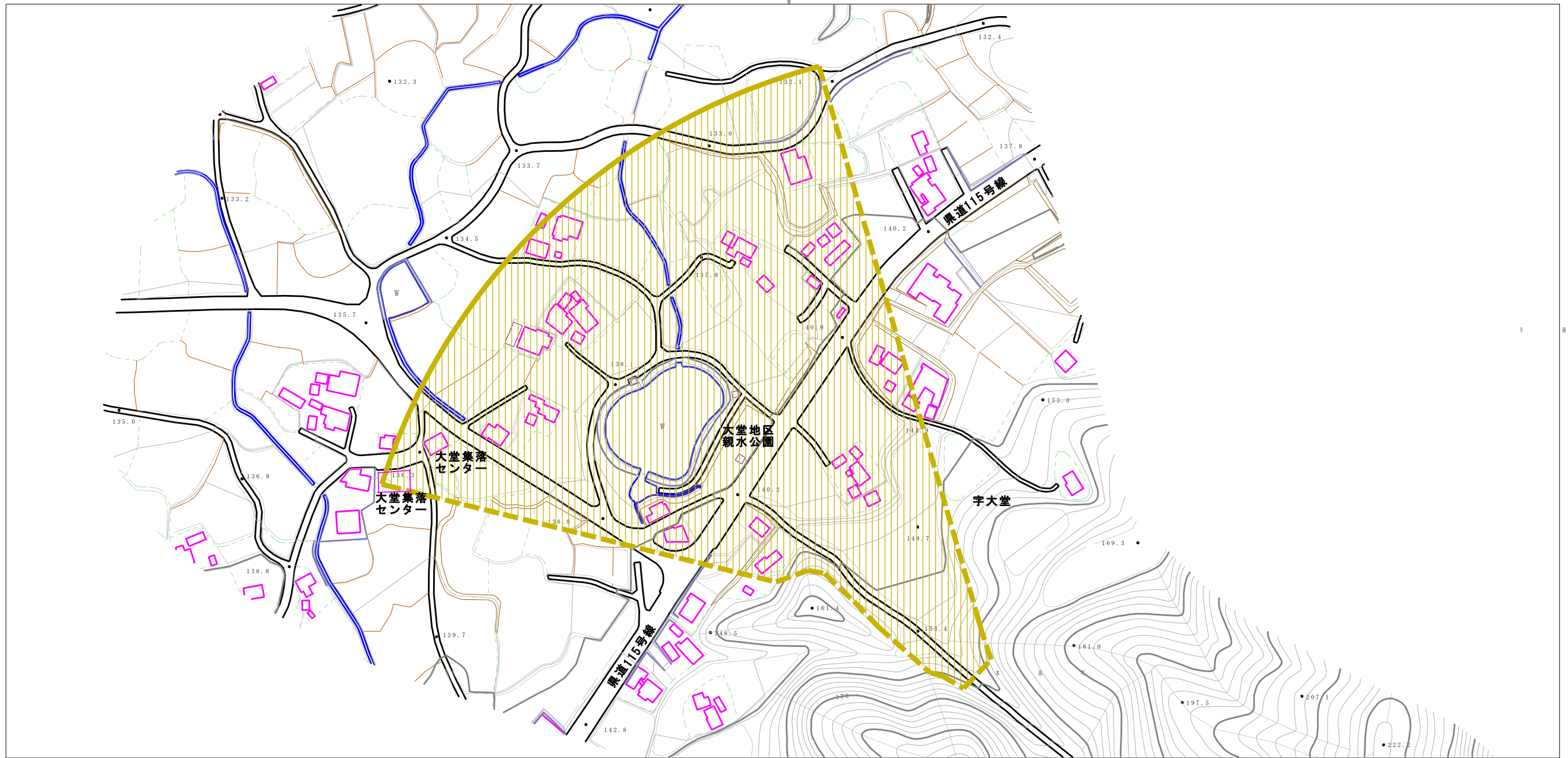
(1/25,000)

様式-1 (土)  
土砂災害警戒区域 位置図

自然現象の種類	土石流
溪流番号	308-A08-07
溪流名	
所在地	本部町字大堂南原、東原、中大堂原

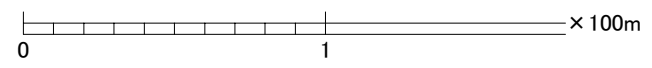
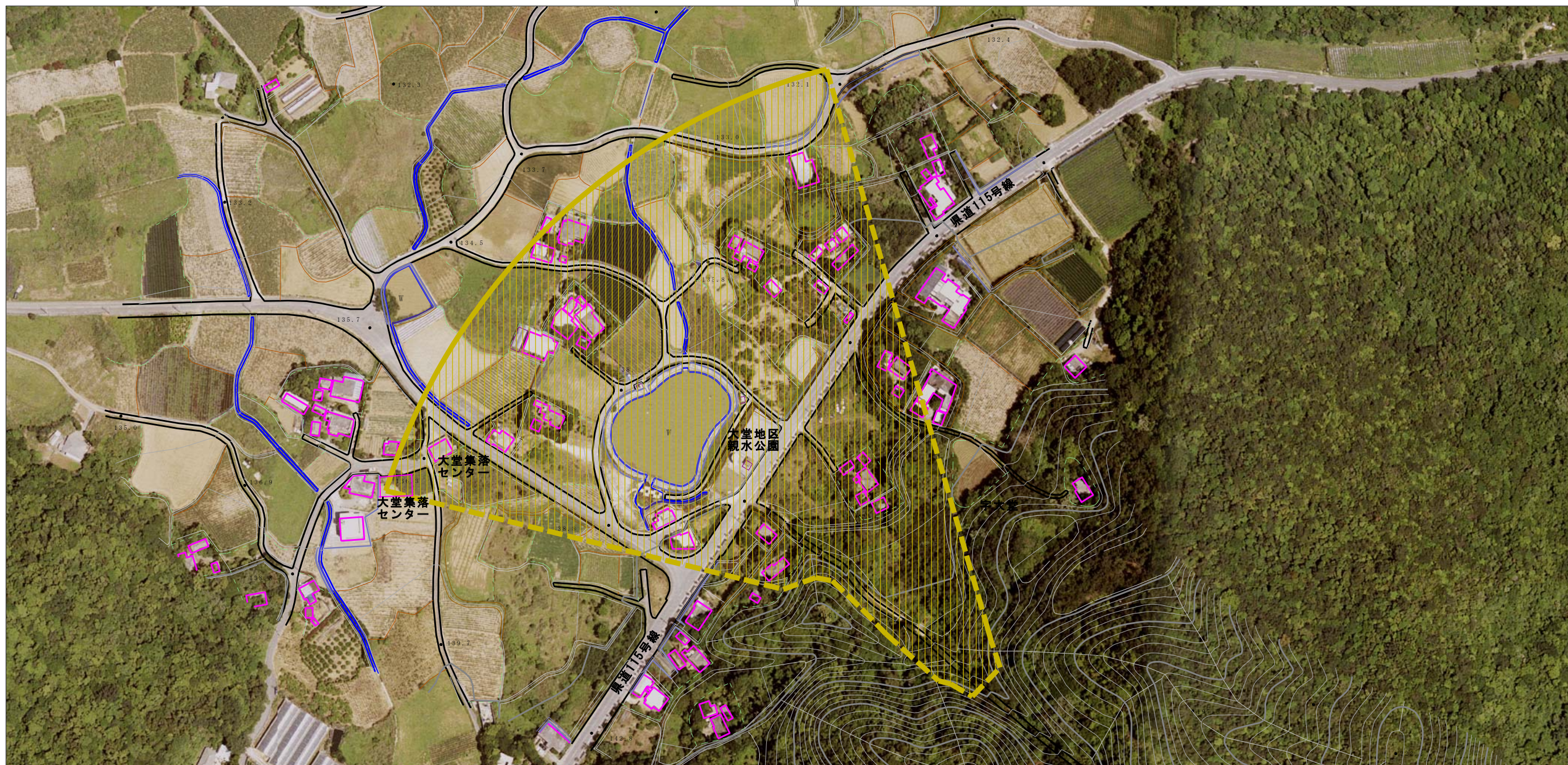
「この地図は、国土地理院長の承認を得て、同院発行の数値地図200000(地図画像)及び数値地図25000(地図画像)を複製したものである。(承認番号 平22業復、第751号)」

# 土砂災害警戒区域の指定の公示に係る図書（その2）



様式-2(土) 土砂災害警戒区域 区域図(その1)	土砂災害防止法施行令第二条の基準に該当する区域		自然現象の種類 土石流	溪流番号 308-A08-07
			告示番号	溪流名
			告示年月日	所在地 本部町字大堂南原、東原、中大堂原

土砂災害警戒区域の指定の公示に係る図書（その2-1）

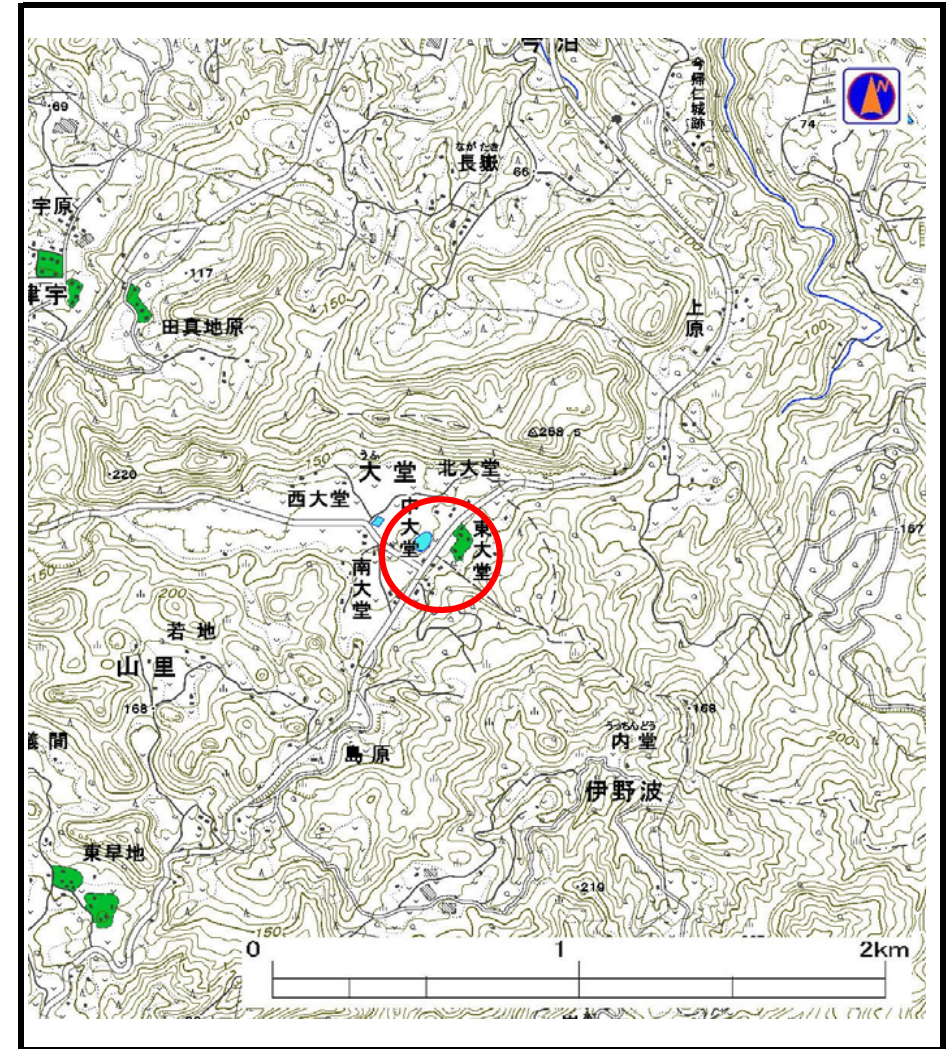


様式-2-1(土) 土砂災害警戒区域 区域図(その2)	土砂災害防止法施行令第二条の基準に該当する区域	 縮尺 1:2,500	自然現象の種類	土石流	溪流番号	308-A08-07
			告示番号		溪流名	
			告示年月日		所在地	本部町字大堂南原、東原、中大堂原

# 土砂災害警戒区域等の指定の公示に係る図書（その1）



(1/200,000)



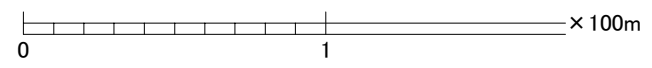
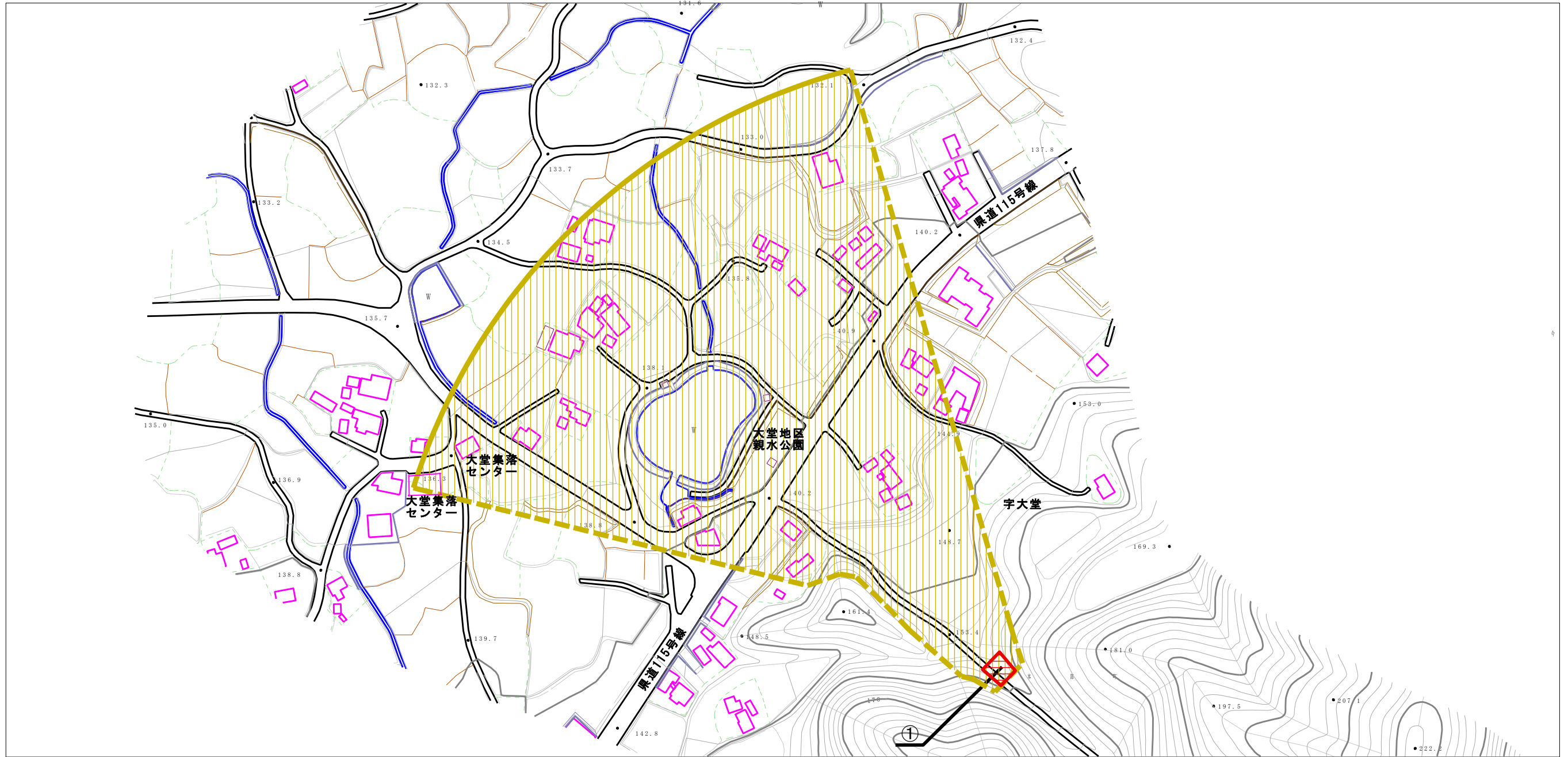
(1/25,000)

様式-1 (土)  
土砂災害警戒区域・土砂災害特別警戒区域 位置図

自然現象の種類	土石流
溪流番号	308-A08-07
溪流名	
所在地	本部町字大堂南原、東原、中大堂原

「この地図は、国土地理院長の承認を得て、同院発行の数値地図200000(地図画像)及び数値地図25000(地図画像)を複製したものである。(承認番号 平22業復、第751号)」

# 土砂災害警戒区域等の指定の公示に係る図書（その2）



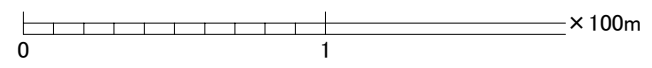
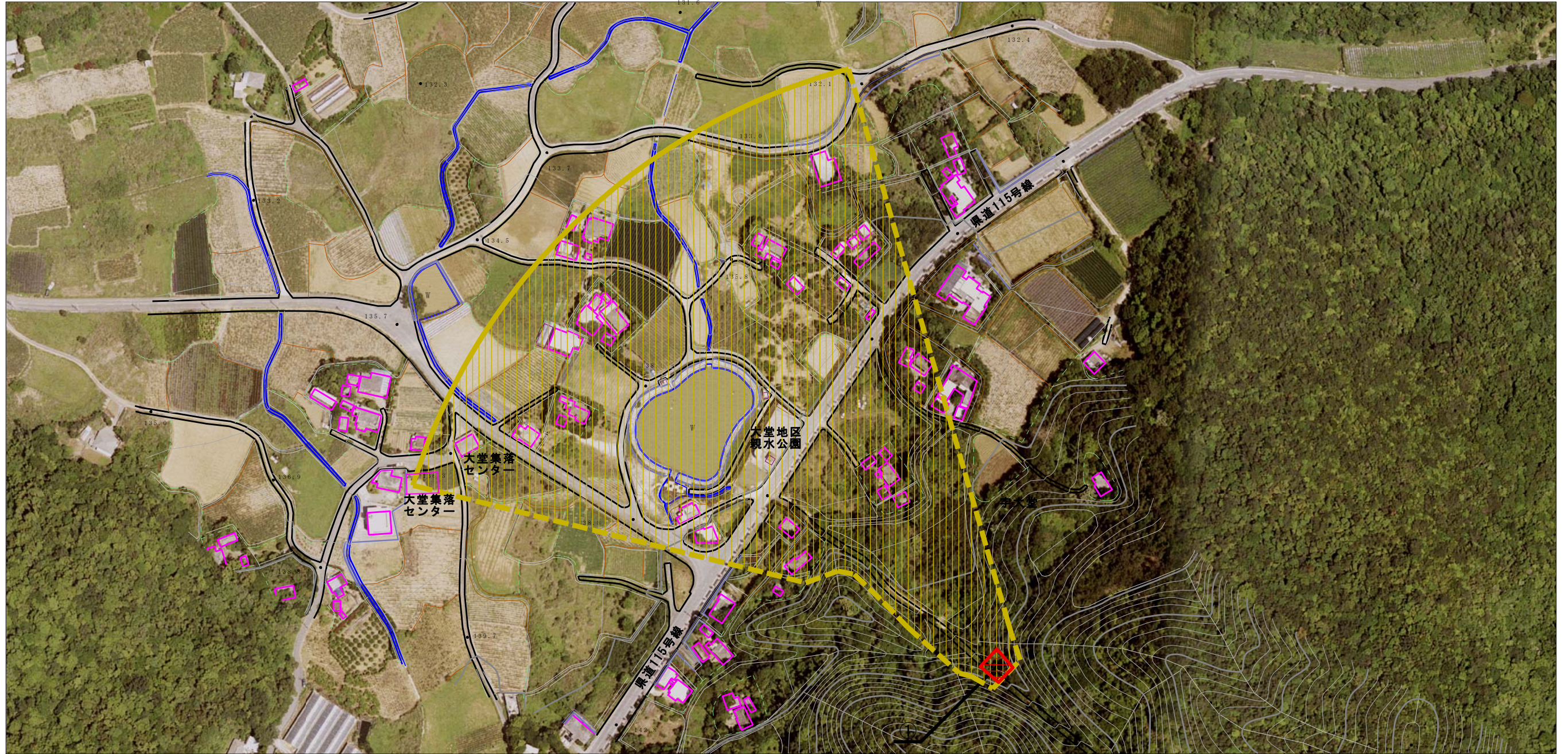
様式-2(土)  
土砂災害警戒区域・土砂災害特別警戒区域  
区域図(その1)

土砂災害防止法施行令第二条の基準に該当する区域	
土砂災害防止法施行令第三条の基準に該当する区域	
それ以外の区域	

縮尺  
1:2,500

自然現象の種類	土石流	溪流番号	308-A08-07
告示番号		溪流名	
告示年月日		所在地	本部町字大堂南原、東原、中大堂原

土砂災害警戒区域等の指定の公示に係る図書（その2-1）



様式-2-1(土) 土砂災害警戒区域・土砂災害特別警戒区域 区域図(その2)	土砂災害防止法施行令第二条の基準に該当する区域		N 縮尺 1:2,500	自然現象の種類	土石流	溪流番号	308-A08-07
	土砂災害防止法施行令第三条の基準に該当する区域			告示番号		溪流名	
	それ以外の区域			告示年月日		所在地	本部町字大堂南原、東原、中大堂原

## 土砂災害警戒区域等の指定の公示に係る図書（その3）

区分番号	想定される力の大きさのうち最大のもの (kN/m <sup>2</sup> )	土石流の高さ (m)
①	11.4	0.7

様式－3（土）  
建築物の構造の規制に必要な衝撃に関する事項

自然現象の種類	土石流	溪流番号	308-A08-07
告示番号		溪流名	
告示年月日		所在地	本部町字大堂南原、東原、中大堂原