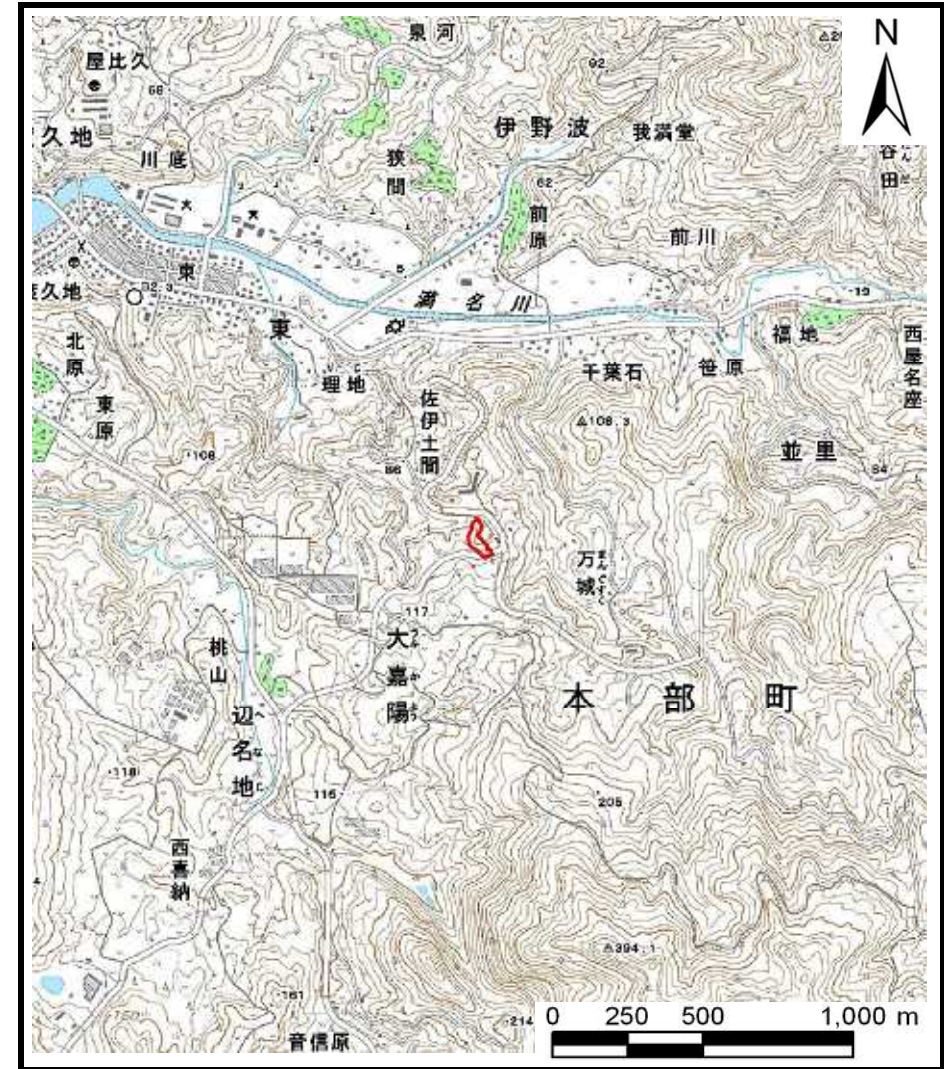


土砂災害警戒区域等の指定の公示に係る図書（その1）



(1/200,000)

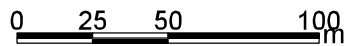


(1/25,000)

様式-1 (急) 土砂災害警戒区域・土砂災害特別警戒区域 位置図	自然現象の種類	急傾斜地の崩壊
	箇所番号	II-176
	箇所名	大嘉陽(3)
	所在地	沖縄県 国頭郡 本部町 大嘉陽

この地図は、国土地理院長の承認を得て、同院発行の数値地図200000（地図画像）及び数値地図25000（地図画像）を複製したものである。（承認番号 平20業複、第760号）

土砂災害警戒区域等の指定の公示に係る図書(その2)



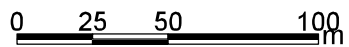
図中の数字は横断測線番号を示す

様式-2(急) 土砂災害警戒区域・土砂災害特別警戒区域 区域図(その1)	土砂災害防止法施行令第二条の基準に該当する区域		N 縮尺 1:2,500	自然現象の種類	急傾斜地の崩壊	箇所番号	II-176
	土砂災害防止法施行令第三条の基準に該当する区域			告示番号		箇所名	大嘉陽(3)
	それ以外の区域			告示年月日		所在地	沖縄県 国頭郡 本部町 大嘉陽

土砂災害警戒区域等の指定の公示に係る図書(その2-1)



字大嘉陽434番地付近



図中の数字は横断測線番号を示す

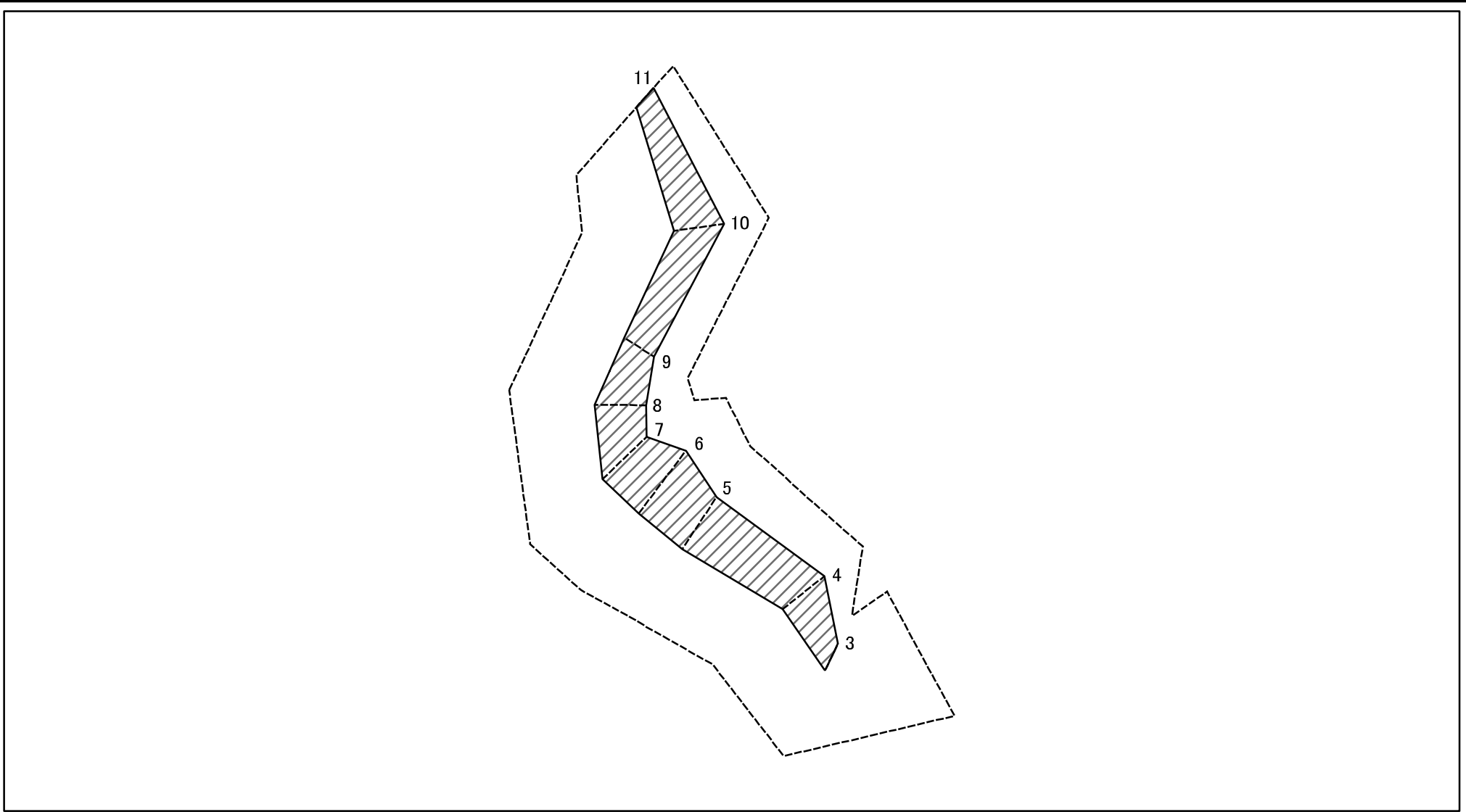
様式-2-1(急) 土砂災害警戒区域・土砂災害特別警戒区域 区域図(その2)	土砂災害防止法施行令第二条の基準に該当する区域		N 	自然現象の種類	急傾斜地の崩壊	箇所番号	II-176
	土砂災害防止法施行令第三条の基準に該当する区域			告示番号		箇所名	大嘉陽(3)
	土砂等の(移動)高さが1m以下の場合、土砂等の移動による力が100kN/mを超える区域		縮尺 1:2,500	告示年月日		所在地	沖縄県 国頭郡 本部町 大嘉陽
	土砂等の堆積の高さが3mを超える区域						
それ以外の区域							

土砂災害警戒区域等の指定の公示に係る図書(その3)

横断測線の区間	土石等の移動により建築物の地上部に作用すると想定される力				土石等の堆積により建築物の地上部に作用すると想定される力				横断測線の区間	土石等の移動により建築物の地上部に作用すると想定される力				土石等の堆積により建築物の地上部に作用すると想定される力			
	土石等の(移動)高さが1m以下の場合、土石等の移動による力が100kN/m ² を超える区域		それ以外の区域		土石等の堆積の高さが3mを超える区域		それ以外の区域			土石等の(移動)高さが1m以下の場合、土石等の移動による力が100kN/m ² を超える区域		それ以外の区域		土石等の堆積の高さが3mを超える区域		それ以外の区域	
	力の大きさのうち最大のもの(kN/m ²)	土石等の高さ(m)	力の大きさのうち最大のもの(kN/m ²)	土石等の高さ(m)	力の大きさのうち最大のもの(kN/m ²)	土石等の高さ(m)	力の大きさのうち最大のもの(kN/m ²)	土石等の高さ(m)		力の大きさのうち最大のもの(kN/m ²)	土石等の高さ(m)	力の大きさのうち最大のもの(kN/m ²)	土石等の高さ(m)	力の大きさのうち最大のもの(kN/m ²)	土石等の高さ(m)	力の大きさのうち最大のもの(kN/m ²)	土石等の高さ(m)
1 ~ 2	-	-	-	-	-	-	-	-	-	-	-	-	-	-	-	-	
2 ~ 3	-	-	-	-	-	-	-	-	-	-	-	-	-	-	-	-	
3 ~ 4	-	-	80.81	1.00	-	-	9.42	1.76	-	-	-	-	-	-	-	-	
4 ~ 5	-	-	88.04	1.00	-	-	9.95	1.86	-	-	-	-	-	-	-	-	
5 ~ 6	-	-	93.30	1.00	-	-	9.95	1.86	-	-	-	-	-	-	-	-	
6 ~ 7	-	-	93.30	1.00	-	-	8.72	1.63	-	-	-	-	-	-	-	-	
7 ~ 8	-	-	81.92	1.00	-	-	9.67	1.81	-	-	-	-	-	-	-	-	
8 ~ 9	-	-	80.01	1.00	-	-	10.29	1.92	-	-	-	-	-	-	-	-	
9 ~ 10	-	-	78.37	1.00	-	-	10.29	1.92	-	-	-	-	-	-	-	-	
10 ~ 11	-	-	78.37	1.00	-	-	9.25	1.73	-	-	-	-	-	-	-	-	

様式-3(急) 建築物の構造の規制に必要な衝撃に関する事項	自然現象の種類	急傾斜地の崩壊	箇所番号	II-176
	告示番号		箇所名	大嘉陽(3)
	告示年月日		所在地	沖縄県 国頭郡 本部町 大嘉陽

土砂災害警戒区域等の指定の公示に係る図書(その2-2)



図中の数字は横断測線番号を示す

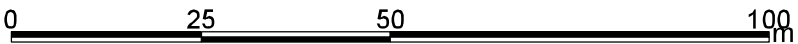
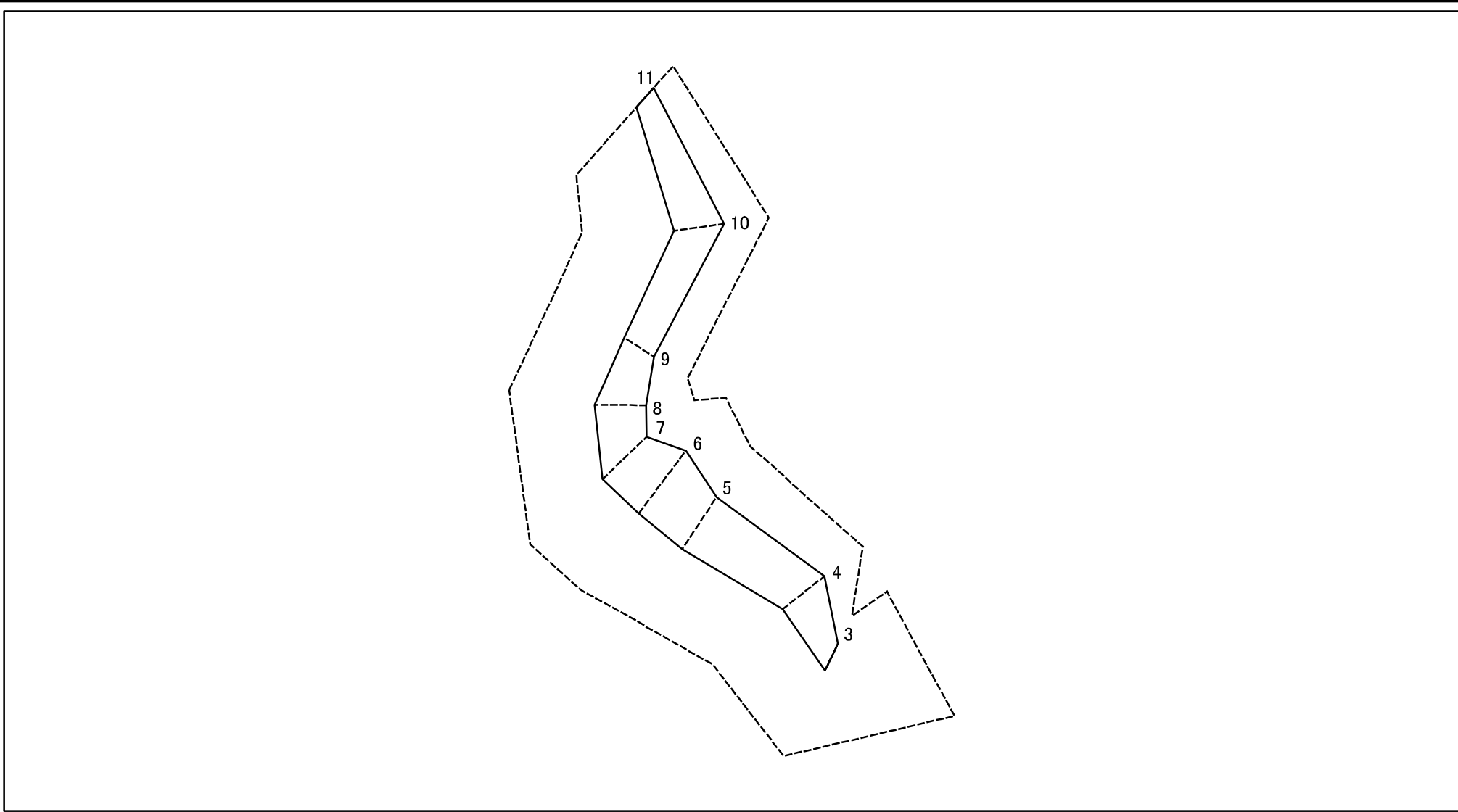
様式-2-2(急)
土砂災害特別警戒区域の区域区分図
(急傾斜地の崩壊に伴う土石等の移動により
建築物の地上部に作用すると想定される力)

土砂災害防止法施行令第二条の基準に該当する区域	
土砂災害防止法施行令第三条の基準に該当する区域	
それ以外の区域	

縮尺	N
	1:1,000

自然現象の種類	急傾斜地の崩壊	箇所番号	II-176
告示番号		箇所名	大嘉陽(3)
告示年月日		所在地	沖縄県 国頭郡 本部町 大嘉陽

土砂災害警戒区域等の指定の公示に係る図書(その2-3)



図中の数字は横断測線番号を示す

様式-2-3(急)
土砂災害特別警戒区域の区域区分図
(急傾斜地の崩壊に伴う土石等の堆積により
建築物の地上部に作用すると想定される力)

土砂災害防止法施行令第二条の基準に該当する区域	
土砂災害防止法施行令第三条の基準に該当する区域	
それ以外の区域	

N
縮尺
1:1,000

自然現象の種類	急傾斜地の崩壊	箇所番号	II-176
告示番号		箇所名	大嘉陽(3)
告示年月日		所在地	沖縄県 国頭郡 本部町 大嘉陽