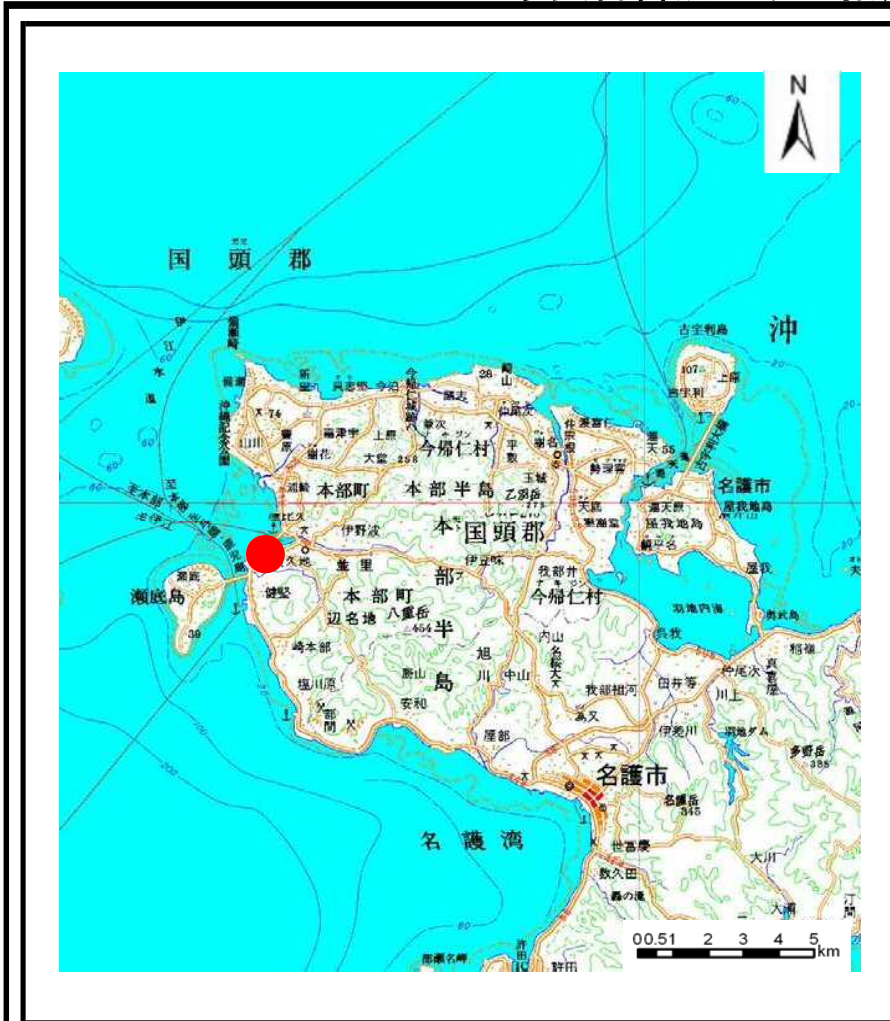
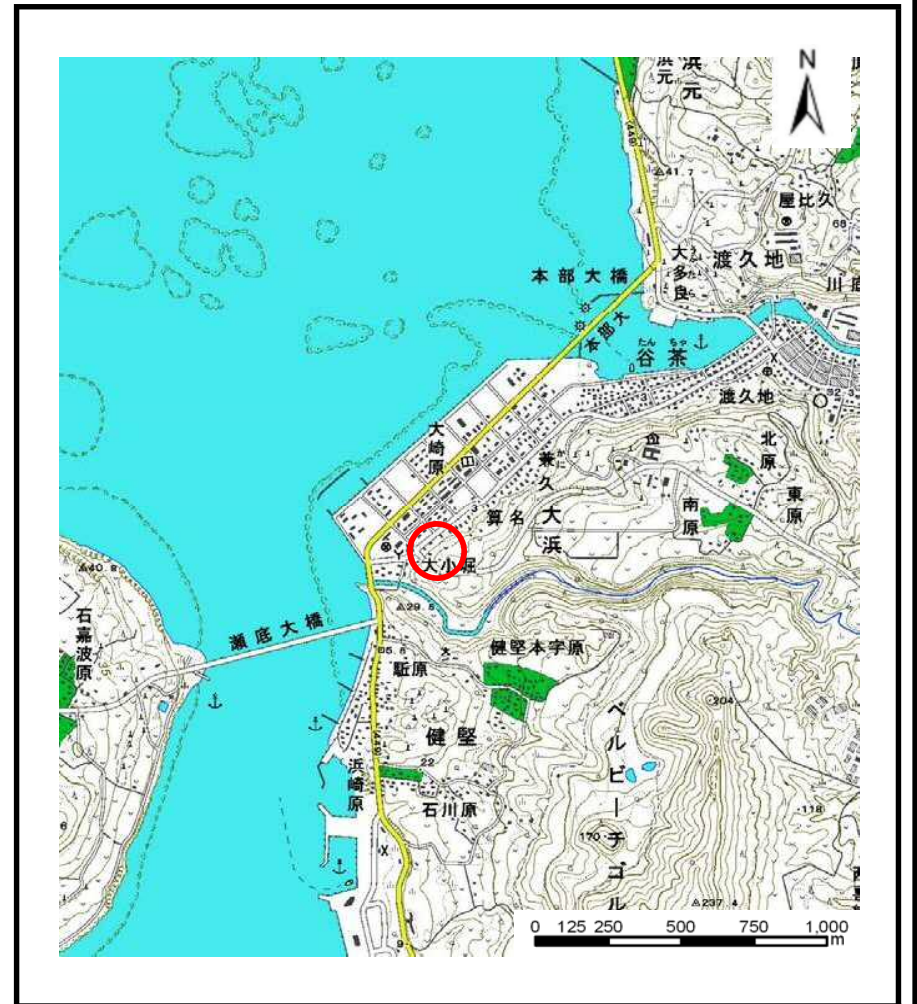


土砂災害警戒区域の指定の公示に係る図書（その1）



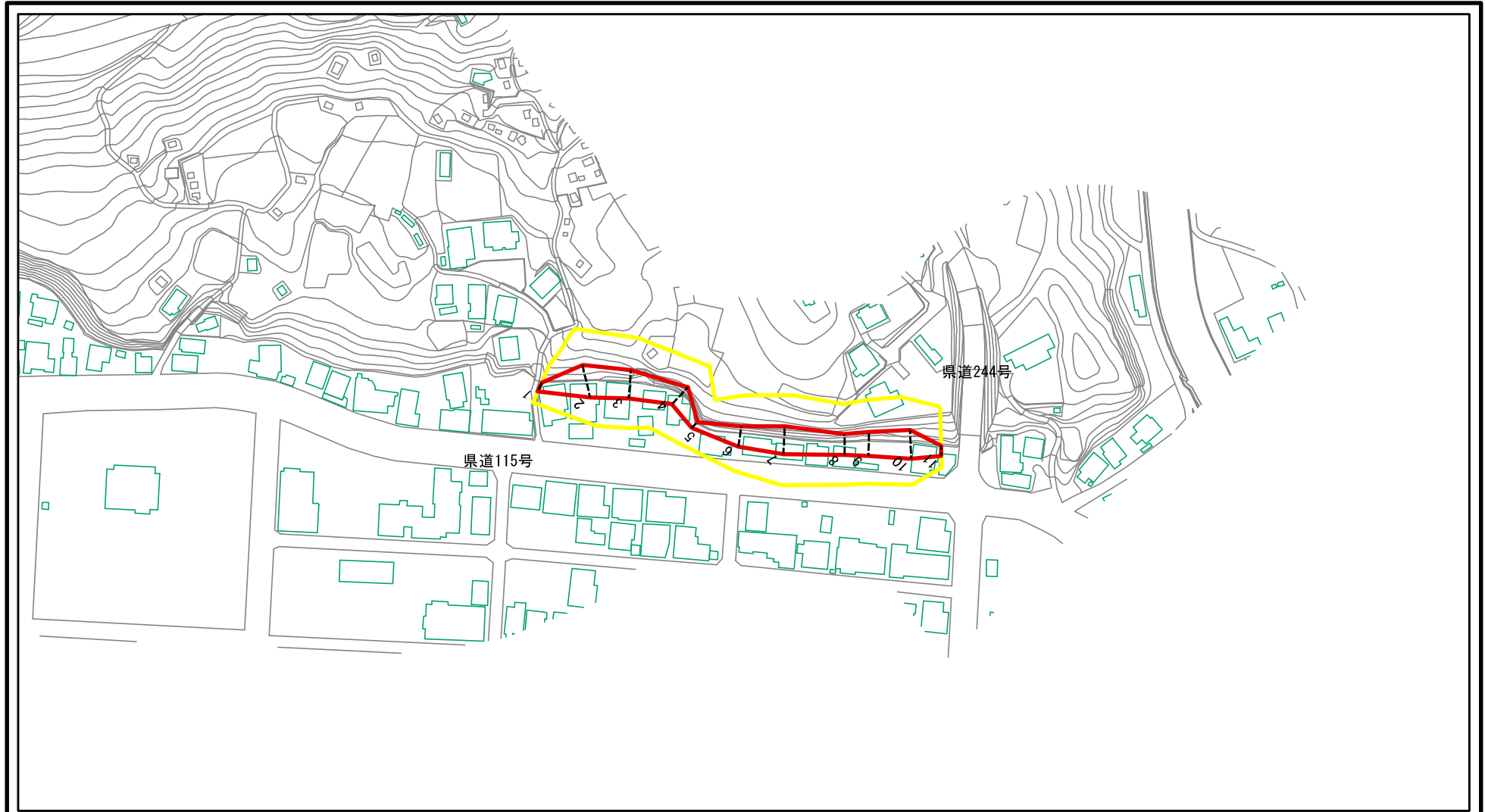
(1/200,000)



(1/25,000)

様式-1 (急) 土砂災害特別警戒区域 位置図	自然現象の種類	急傾斜の崩壊
	箇所番号	I-460
	箇所名	大浜(3)-2
	所在地	沖縄県本部町大浜

土砂災害警戒区域等の指定の公示に係る図書(その2)



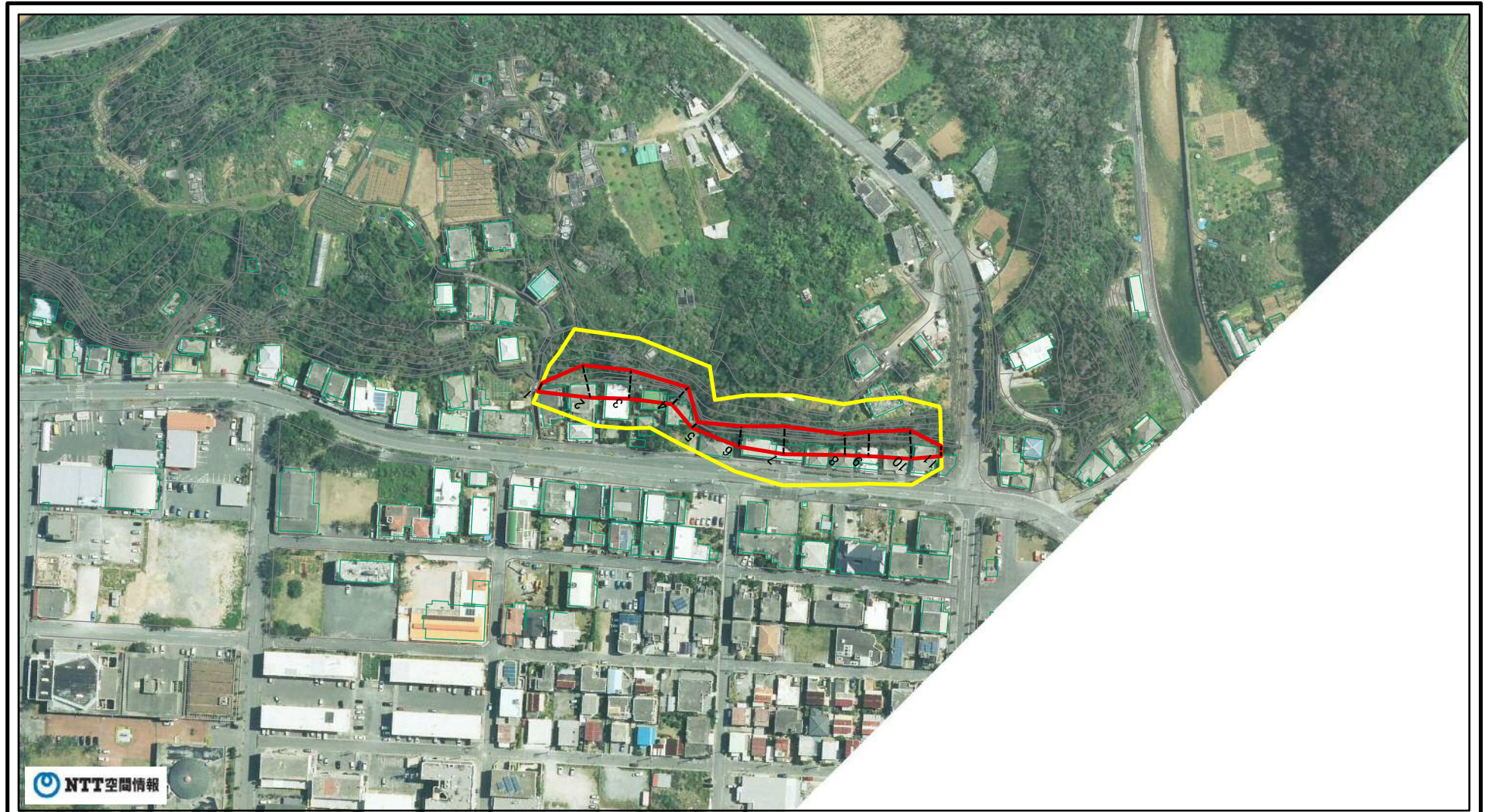
図中の数字は横断測線番号を示す

様式一2(急)
土砂災害警戒区域・土砂災害特別警戒区域
区域図(その1)

土砂災害防止法施行令第二条の基準に該当する区域		縮尺 1:2,500
土砂災害防止法 施行令第三条の 基準に該当する 区域		
土砂等の(移動)高さが1m以下の場合、 土砂等の移動による力が100kN/mを超える区域		
土砂等の堆積の高さが3mを超える区域		
それ以外の区域		

自然現象 の種類	急傾斜地の崩壊	箇所番号	I-460-2
告示番号		箇所名	大浜(3)-2
告示年月日		所在地	沖縄県本部町大浜

土砂災害警戒区域等の指定の公示に係る図書(その2)



図中の数字は横断測線番号を示す

様式-2(急)
土砂災害警戒区域・土砂災害特別警戒区域
区域図(その1)

土砂災害防止法施行令第二条の基準に該当する区域		 縮尺 1:2,500	自然現象の種類	急傾斜地の崩壊	箇所番号	I-460-2
土砂災害防止法施行令第三条の基準に該当する区域			告示番号		箇所名	大浜(3)-2
土砂等の(移動)高さが1m以下の場合、土砂等の移動による力が100kN/mを超える区域			告示年月日		所在地	沖縄県本部町大浜
土砂等の堆積の高さが3mを超える区域						
それ以外の区域						

土砂災害警戒区域等の指定の公示に係る図書(その2-1)

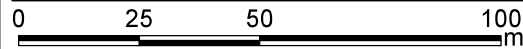
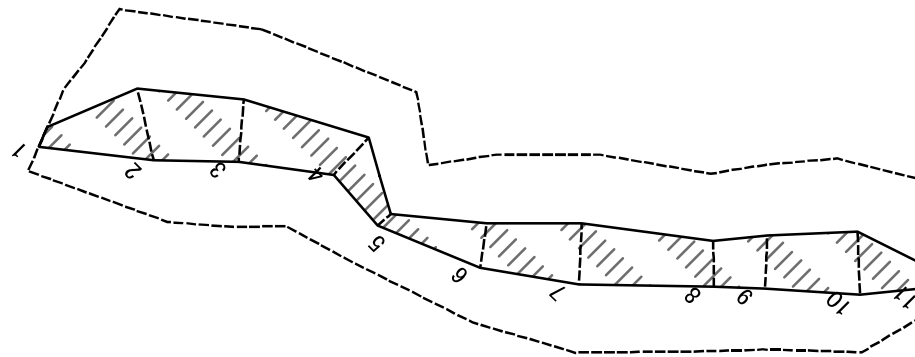


図中の数字は横断測線番号を示す

様式-2-1(急)
土砂災害警戒区域・土砂災害特別警戒区域
区域図(その2)

土砂災害防止法施行令第二条の基準に該当する区域		縮尺 1:1,500	自然現象の種類	急傾斜地の崩壊	箇所番号	I-460-2
土砂災害防止法施行令第三条の基準に該当する区域			告示番号		箇所名	大浜(3)-2
それ以外の区域			告示年月日		所在地	沖縄県本部町大浜

土砂災害警戒区域等の指定の公示に係る図書(その2-2)

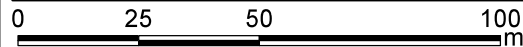
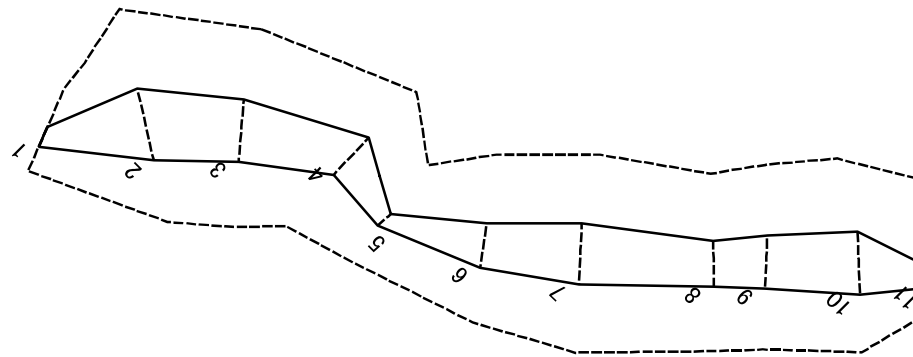


図中の数字は横断測線番号を示す

様式-2-2(急)
土砂災害特別警戒区域の区域区分図
(急傾斜地の崩壊に伴う土石等の移動により
建築物の地上部に作用すると想定される力)

土砂災害防止法施行令第二条の基準に該当する区域		縮尺 1:1,500	自然現象の種類	急傾斜地の崩壊	箇所番号	I-460-2
土砂災害防止法施行令第三条の基準に該当する区域			告示番号		箇所名	大浜(3)-2
それ以外の区域			告示年月日		所在地	沖縄県本部町大浜

土砂災害警戒区域等の指定の公示に係る図書(その2-3)



図中の数字は横断測線番号を示す

様式-2-3(急) 土砂災害特別警戒区域の区域区分図 (急傾斜地の崩壊に伴う土石等の堆積により 建築物の地上部に作用すると想定される力)	土砂災害防止法施行令第二条の基準に該当する区域			 縮尺 1:1,500	自然現象の種類	急傾斜地の崩壊	箇所番号	I-460-2
	土砂災害防止法 施行令第三条の 基準に該当する 区域	土石等の堆積の高さが3mを超える区域			告示番号		箇所名	大浜(3)-2
		それ以外の区域			告示年月日		所在地	沖縄県本部町大浜

土砂災害警戒区域等の指定の公示に係る図書(その3)(案)

(1/1)

横断測線の区間	土石等の移動により建築物の地上部に作用すると想定される力				土石等の堆積により建築物の地上部に作用すると想定される力				横断測線の区間	土石等の移動により建築物の地上部に作用すると想定される力				土石等の堆積により建築物の地上部に作用すると想定される力			
	土石等の(移動)高さが1m以下の場合、土石等の移動による力が100kN/m ² を超える区域		それ以外の区域		土石等の堆積の高さが3mを超える区域		それ以外の区域			土石等の(移動)高さが1m以下の場合、土石等の移動による力が100kN/m ² を超える区域		それ以外の区域		土石等の堆積の高さが3mを超える区域		それ以外の区域	
	力の大きさのうち最大のもの (kN/m ²)	土石等の高さ (m)	力の大きさのうち最大のもの (kN/m ²)	土石等の高さ (m)	力の大きさのうち最大のもの (kN/m ²)	土石等の高さ (m)	力の大きさのうち最大のもの (kN/m ²)	土石等の高さ (m)		力の大きさのうち最大のもの (kN/m ²)	土石等の高さ (m)	力の大きさのうち最大のもの (kN/m ²)	土石等の高さ (m)	力の大きさのうち最大のもの (kN/m ²)	土石等の高さ (m)	力の大きさのうち最大のもの (kN/m ²)	土石等の高さ (m)
1 ~ 2	-	-	99.21	1.00	-	-	11.50	2.15	~								
2 ~ 3	-	-	99.21	1.00	-	-	13.00	2.43	~								
3 ~ 4	-	-	94.49	1.00	-	-	14.57	2.72	~								
4 ~ 5	-	-	78.84	1.00	-	-	14.57	2.72	~								
5 ~ 6	-	-	76.72	1.00	-	-	13.08	2.44	~								
6 ~ 7	-	-	92.74	1.00	-	-	13.39	2.50	~								
7 ~ 8	-	-	92.74	1.00	-	-	13.39	2.50	~								
8 ~ 9	-	-	85.49	1.00	-	-	11.46	2.14	~								
9 ~ 10	-	-	94.52	1.00	-	-	10.64	1.99	~								
10 ~ 11	-	-	94.52	1.00	-	-	9.50	1.78	~								
~									~								
~									~								
~									~								
~									~								
~									~								
~									~								
~									~								
~									~								
~									~								
~									~								
~									~								
~									~								
~									~								
~									~								
~									~								
~									~								
~									~								

様式-3(急) 建築物の構造の規制に必要な衝撃に関する事項	自然現象の種類	急傾斜地の崩壊	箇所番号	I-460-2
	告示番号		箇所名	大浜(3)-2
	告示年月日		所在地	沖縄県本部町大浜