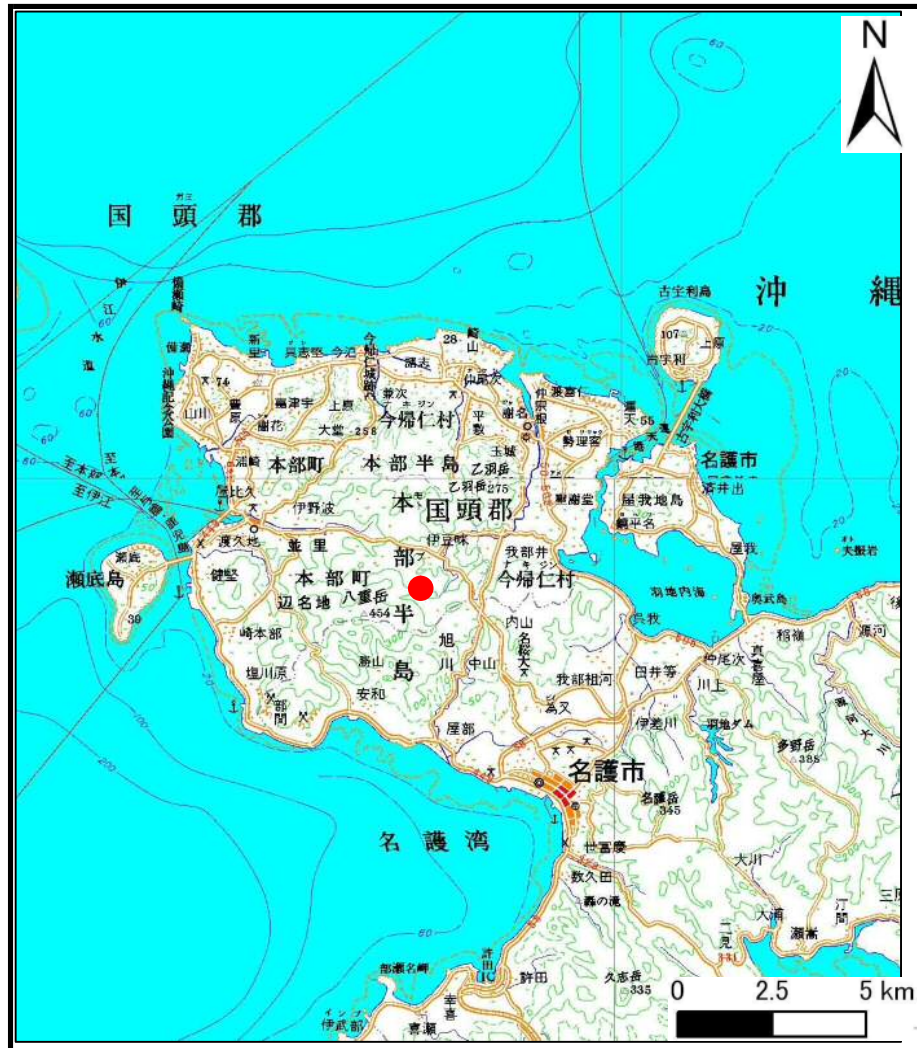
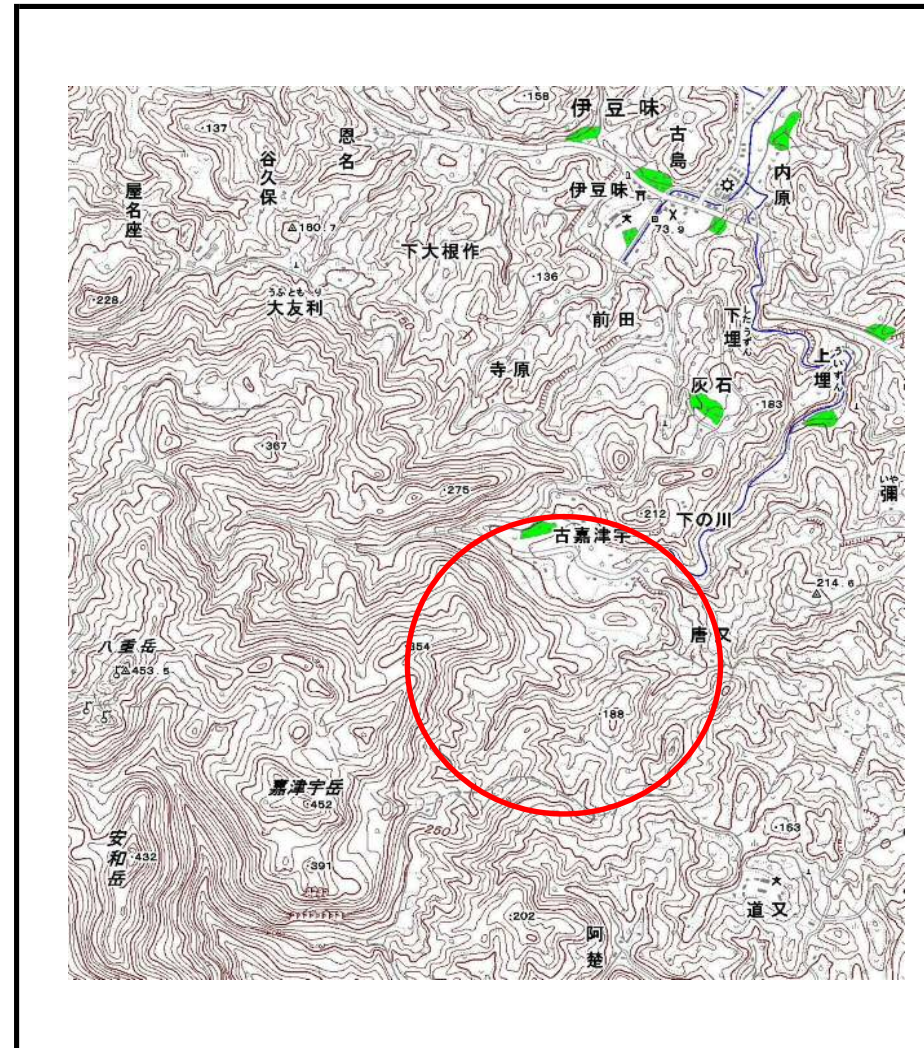


# 土砂災害警戒区域の指定の公示に係る図書（その1）



(1/200,000)



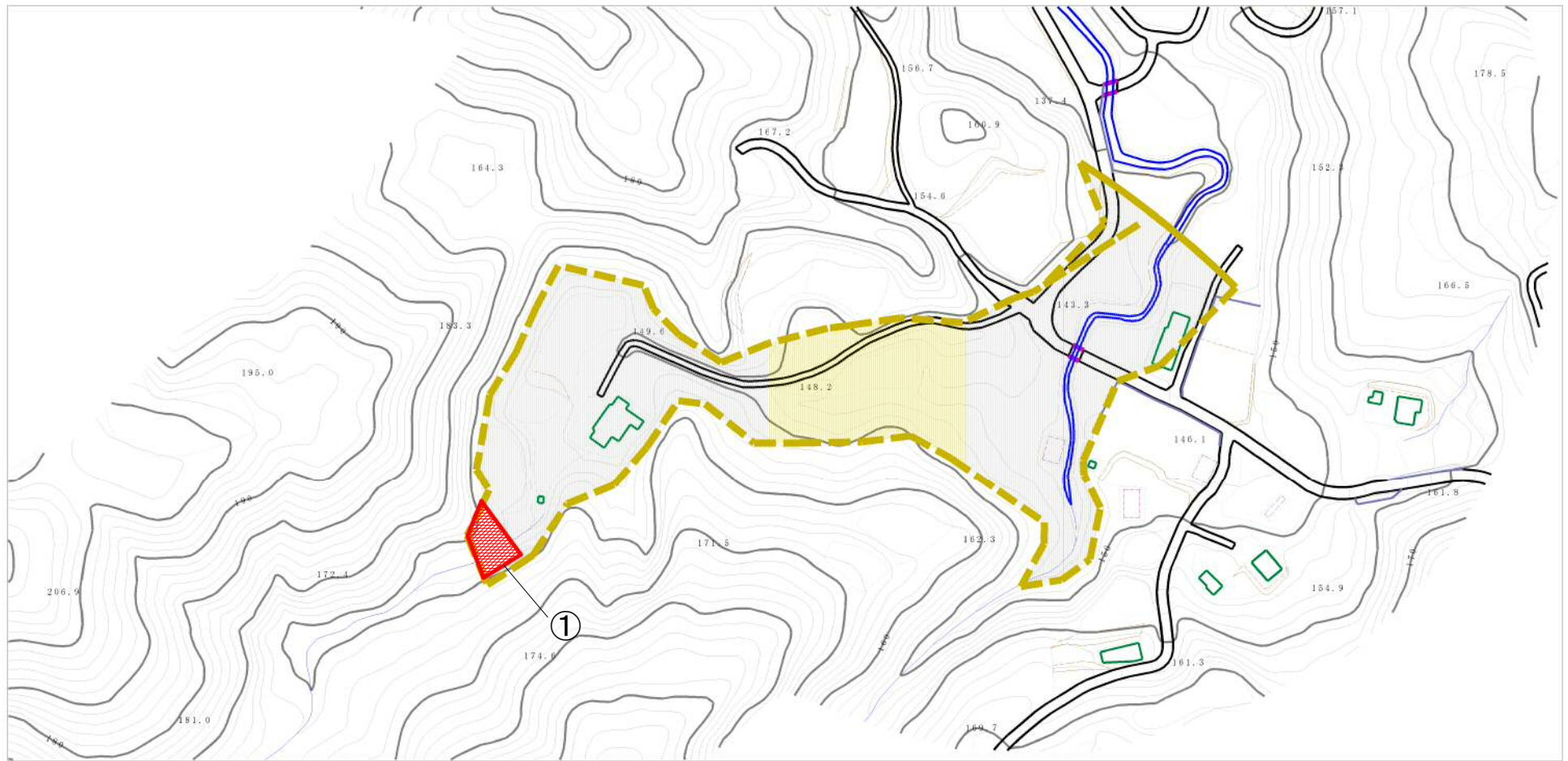
(1/25,000)

様式-1 (土)  
土砂災害警戒区域 位置図

自然現象の種類	土石流
溪流番号	308-B13-23
溪流名	
所在地	本部町字唐又

この地図は、国土地理院長の承認を得て、同院発行の20万分の1・2万5千分の1の地形図を複製したものである。（承認番号 平23情復 第400号）

# 土砂災害警戒区域の指定の公示に係る図書（その2）



0 1 ×100m

様式-2 (土)

土砂災害警戒区域・土砂災害特別警戒区域図

土砂災害防止法施行令第二条の基準に該当する区域

土砂災害防止法施行令第三条の基準に該当する区域

土石流の高さが1mを超える場合、土石等の移動による力が50kN/m<sup>2</sup>を超える区域

土石流の高さが1mを超える場合、土石等の移動による力が50kN/m<sup>2</sup>以下の区域

それ以外の区域



縮尺  
1:2,500

自然現象の種類

土石流

告示番号

告示年月日

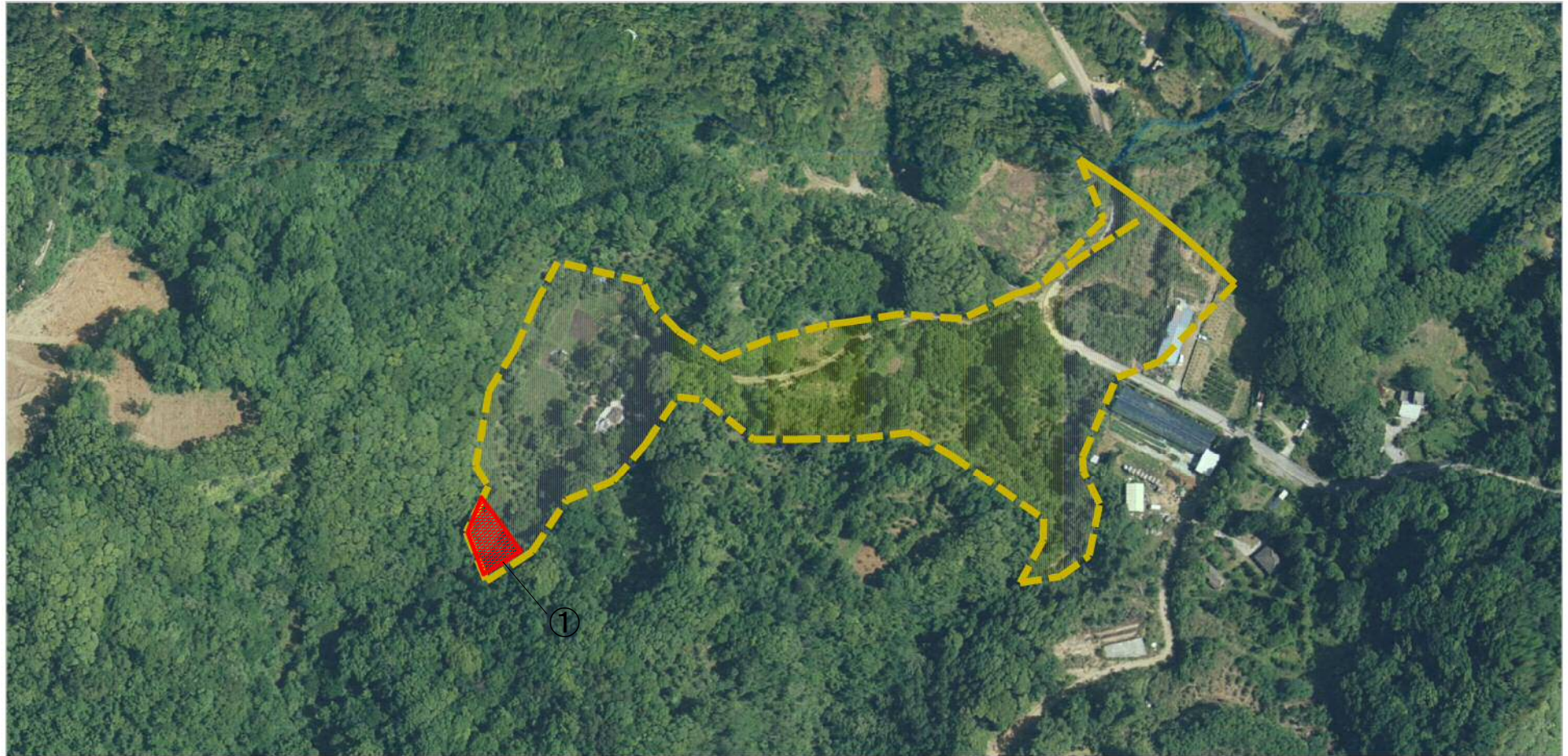
溪流番号 308-B13-23

溪流名

所在地

本部町字唐又

# 参考資料 (その2-1)



0 1 ×100m

様式-2-1 (土)

土砂災害警戒区域  
区域図 (その2)

土砂災害防止法施行令第二条の基準に該当する区域



土砂災害防止  
法施行令第三  
条の基準に該  
当する区域

土石流の高さが1mを超える場合、土石等の  
移動による力が50kN/m<sup>2</sup>を超える区域



土石流の高さが1mを超える場合、土石等の  
移動による力が50kN/m<sup>2</sup>以下の区域



それ以外の区域



縮尺  
1:2,500

自然現象  
の種類

土石流

溪流番号 308-B13-23

告示番号

溪流名

告示年月日

所在地 本部町字唐又

### 土砂災害警戒区域等の指定の公示に係る図書（その3）

区分番号	想定される力の大きさのうち最大のもの (kN/m <sup>2</sup> )	土石流の高さ (m)
①	9.6	1.5

様式-3 (土)  
建築物の構造の規制に必要な衝撃に関する事項  
(その1)

自然現象の種類

土石流

箇所番号

308-B13-23

公示番号

溪流名

公示年月日

所在地

本部町字唐又

### 土砂災害警戒区域等の指定の公示に係る図書（その3-1）

横断測線の区間	想定される力の大きさのうち最大のもの (kN/m <sup>2</sup> )	土石流の高さ (m)
0~1	9.6	1.5
1~2	7.0	1.1
2~3	13.3	1.7
3~4	7.9	1.1
4~5	7.8	1.1
5~6	7.1	1.1
6~7	7.0	1.1
7~8	17.0	2.2
8~9	11.2	1.5
9~10	7.9	1.1
10~11	10.7	1.5
11~12	7.0	1.1
12~13	9.3	1.3
13~14	6.6	1.2
14~15	6.8	1.2
15~16	9.4	1.3
16~17	6.5	1.2
17~18	6.9	1.1
18~19	6.6	1.2
19~20	5.1	1.3
20~21	5.5	1.2

横断測線の区間	想定される力の大きさのうち最大のもの (kN/m <sup>2</sup> )	土石流の高さ (m)

様式-3-1 (土) 建築物の構造の規制に必要な衝撃に関する事項 (その2)	自然現象の種類	土石流	箇所番号	308-B13-23
	公示番号		溪流名	
	公示年月日		所在地	本部町字唐又