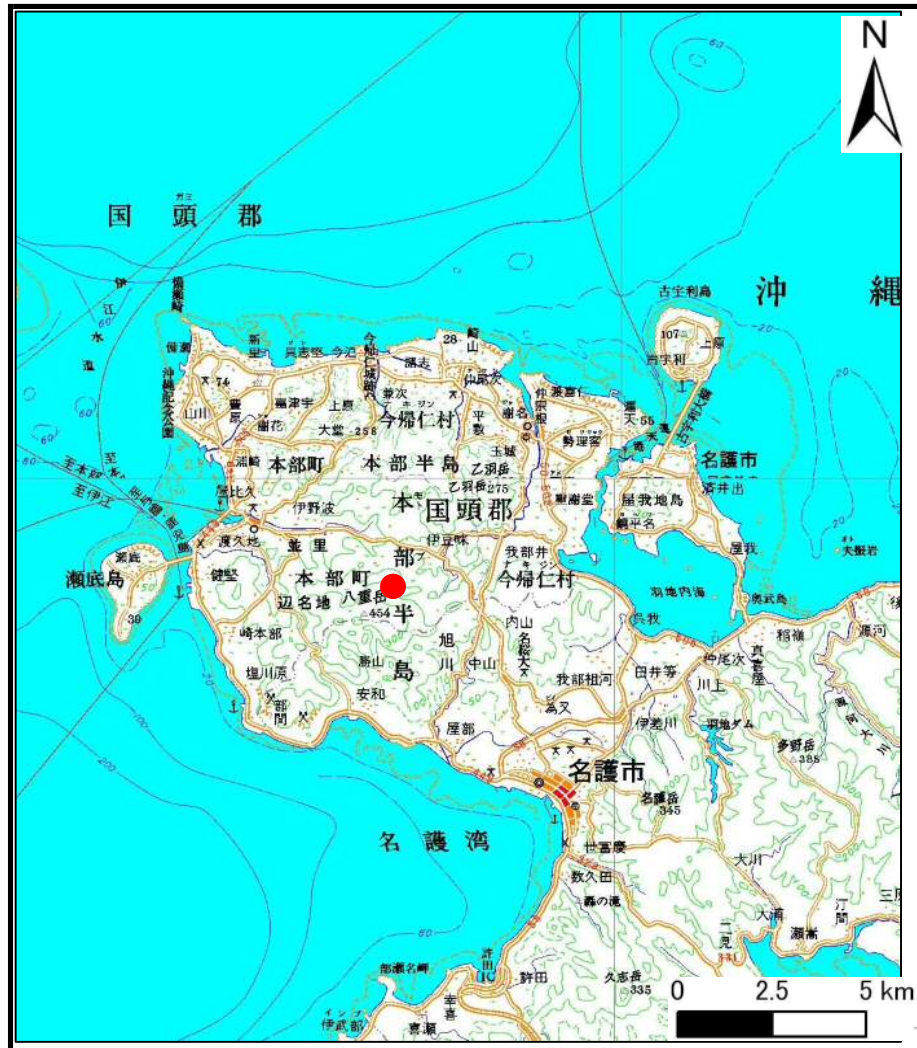
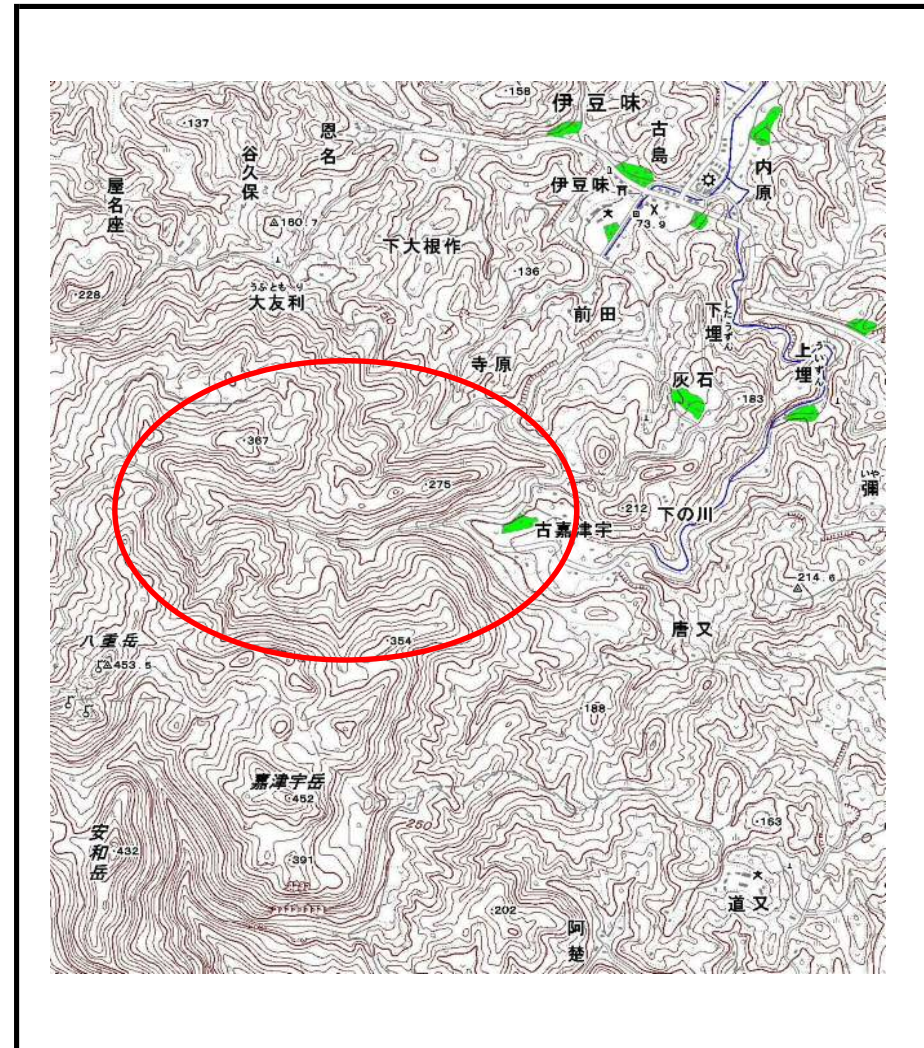


土砂災害警戒区域の指定の公示に係る図書（その1）



(1/200,000)



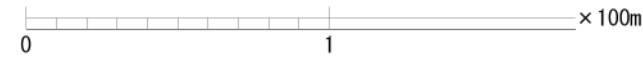
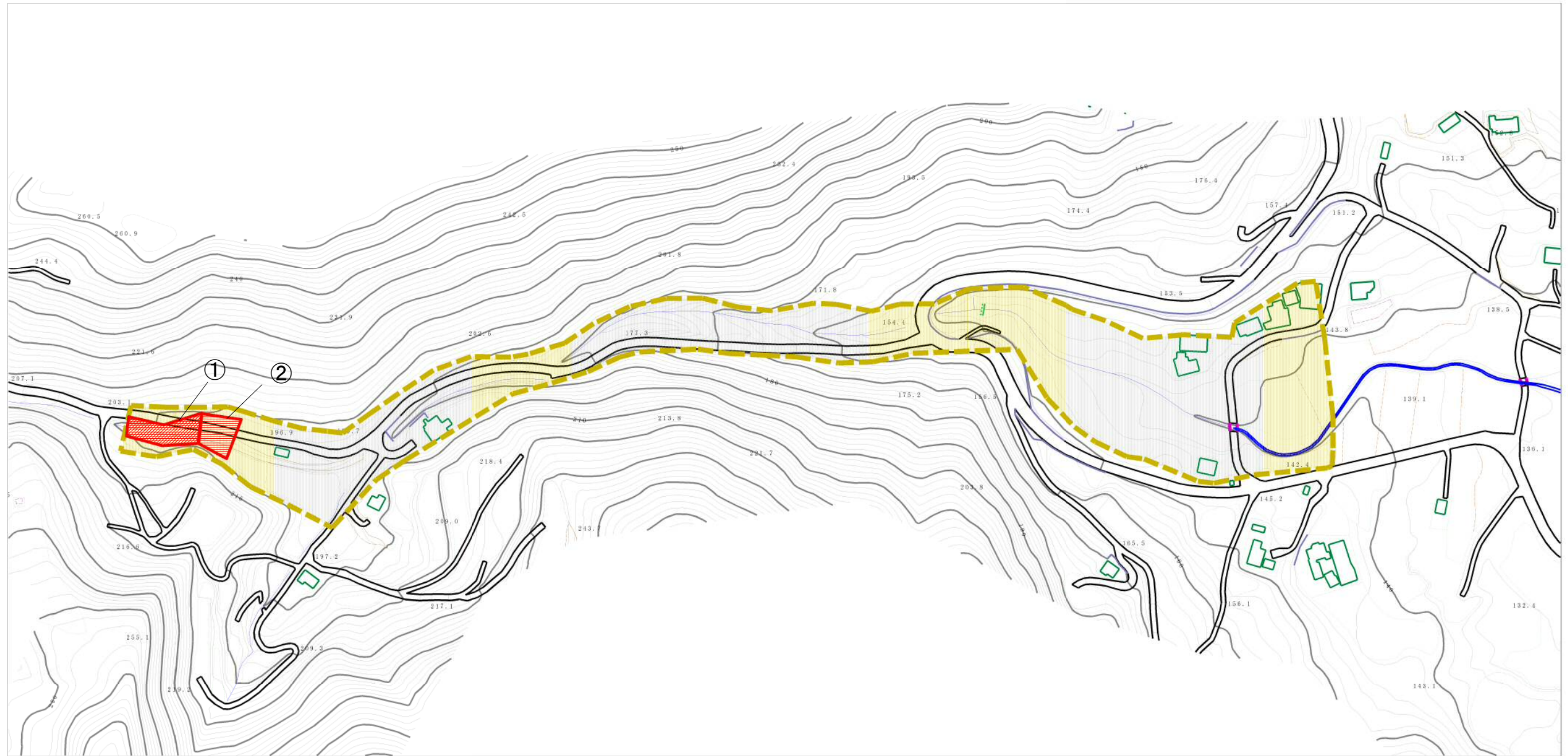
(1/25,000)

様式-1 (土)
土砂災害警戒区域 位置図

自然現象の種類	土石流
溪流番号	308-A13-30-1
溪流名	
所在地	本部町字古嘉津宇

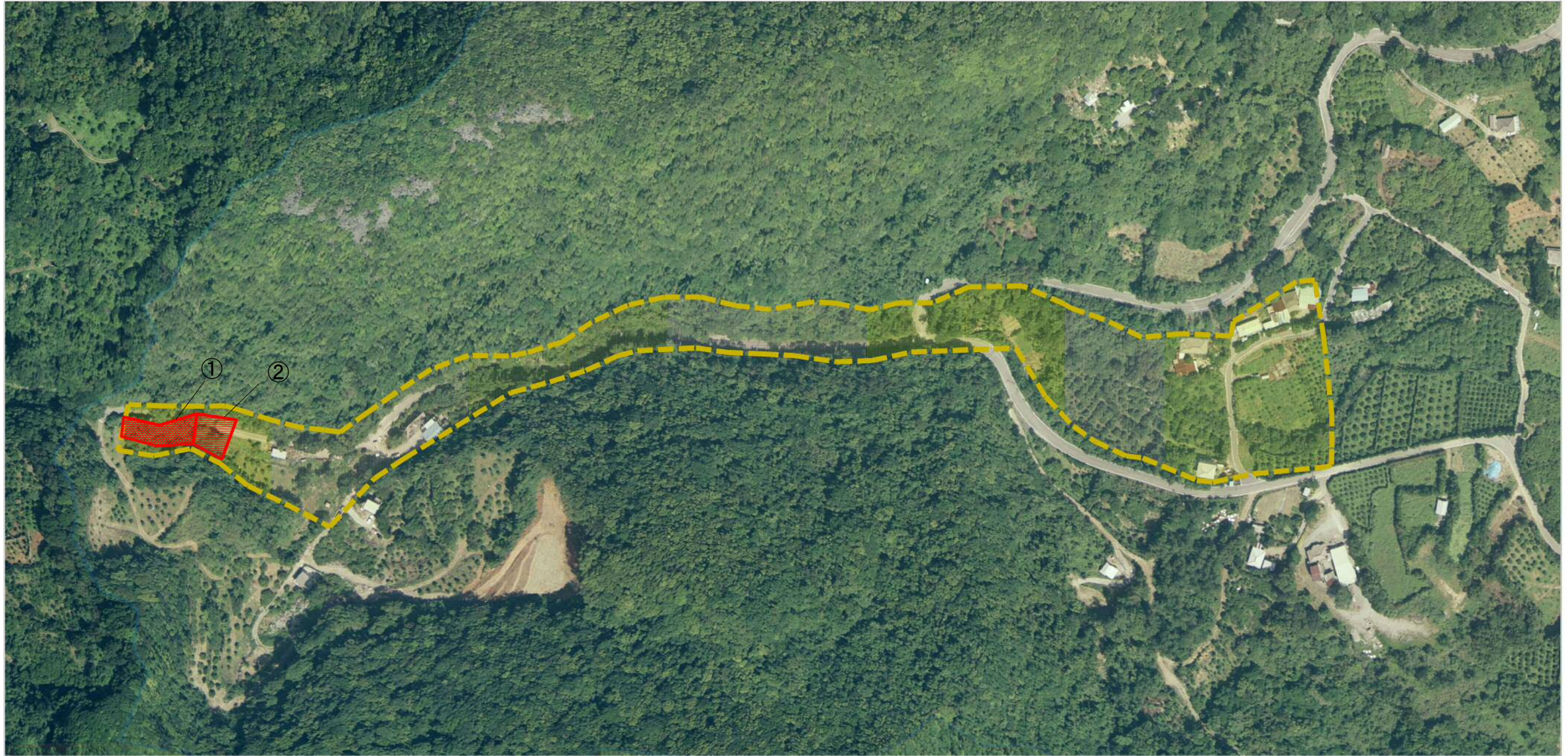
この地図は、国土地理院長の承認を得て、同院発行の20万分の1・2万5千分の1の地形図を複製したものである。（承認番号 平23情復 第400号）

土砂災害警戒区域の指定の公示に係る図書（その2）



様式-2 (土) 土砂災害警戒区域・土砂災害特別警戒区域 区域図	土砂災害防止法施行令第二条の基準に該当する区域		N 縮尺 1:2,500	自然現象の種類	土石流	溪流番号	308-A13-30-1
	土砂災害防止法施行令第三条の基準に該当する区域	土石流の高さが1mを超える場合、土石等の移動による力が50kN/mを超える区域 土石流の高さが1mを超える場合、土石等の移動による力が50kN/m以下の区域 それ以外の区域		 	告示番号		溪流名
				告示年月日		所在地	本部町字古嘉津宇

参考資料 (その2-1)



0 1 × 100m

様式-2-1 (土)
土砂災害警戒区域
区域図 (その2)

土砂災害防止法施行令第二条の基準に該当する区域	
土砂災害防止法施行令第三条の基準に該当する区域	
それ以外の区域	

N
縮尺
1:2,500

自然現象の種類	土石流	溪流番号	308-A13-30-1
告示番号		溪流名	
告示年月日		所在地	本部町字古嘉津宇

土砂災害警戒区域等の指定の公示に係る図書（その3）

区分番号	想定される力の大きさのうち最大のもの (kN/m ²)	土石流の高さ (m)
①	21.2	1.3
②	11.1	0.9

様式-3 (土)
建築物の構造の規制に必要な衝撃に関する事項
(その1)

自然現象の種類

土石流

箇所番号

308-A 13-30-1

公示番号

溪流名

公示年月日

所在地

本部町字古嘉津宇

