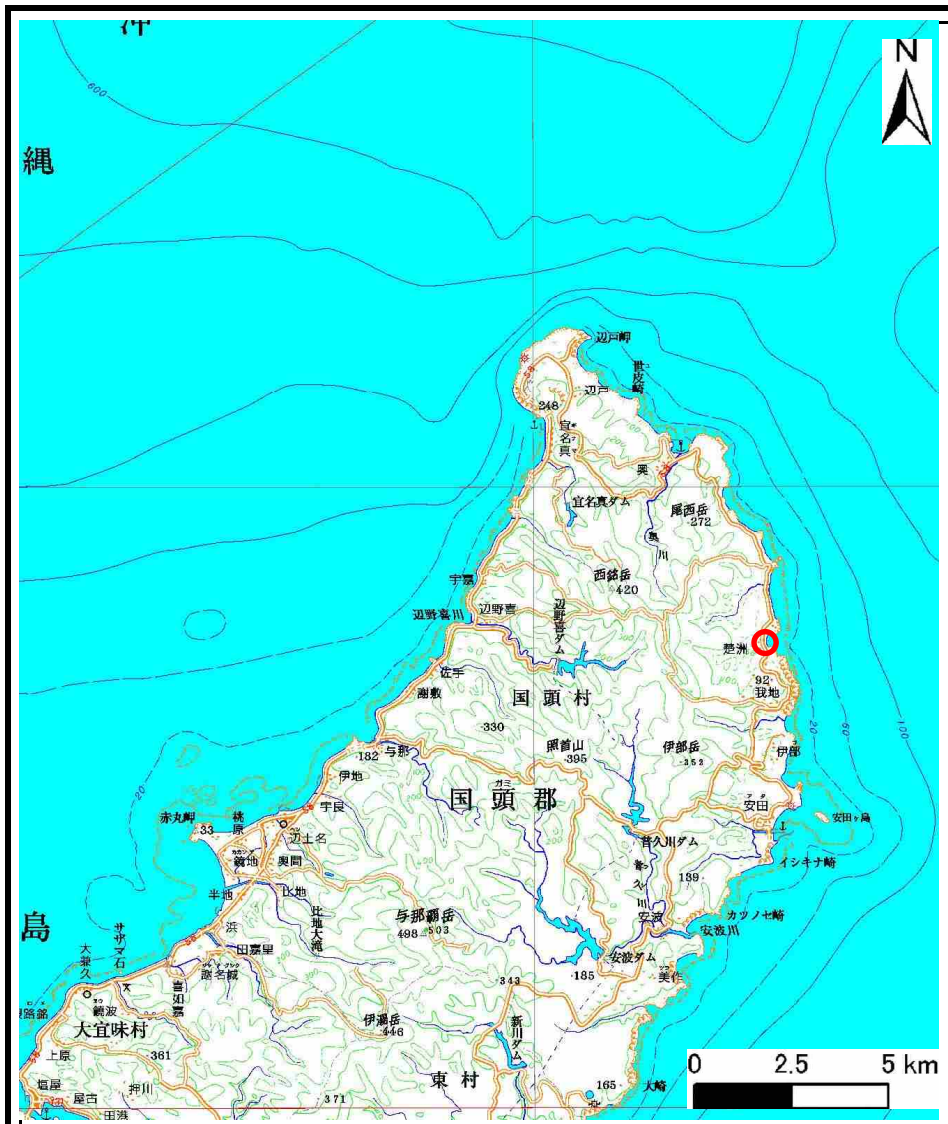
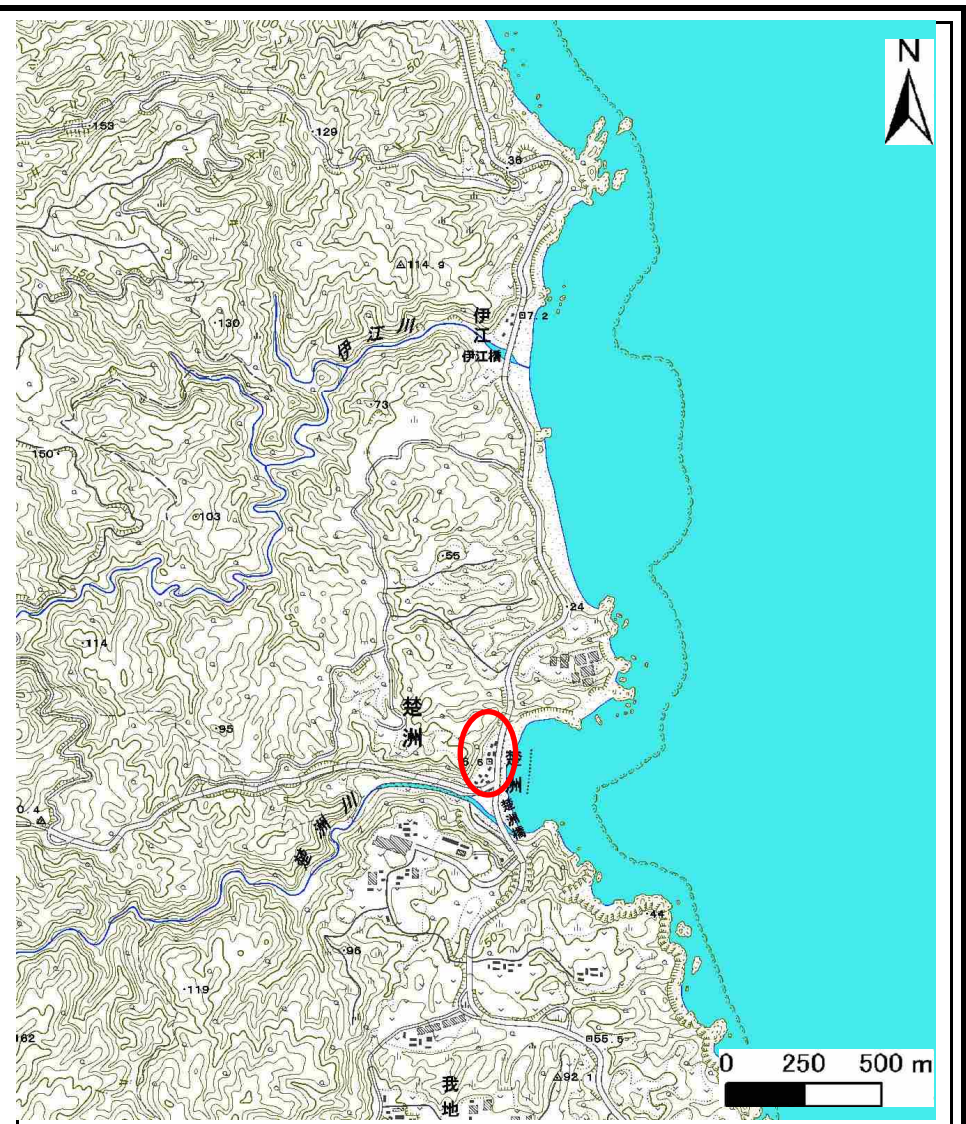


# 土砂災害警戒区域等の指定の公示に係る図書(その1)



(1/200,000)



(1/25,000)

様式-1(急)  
土砂災害警戒区域・土砂災害特別警戒区域  
位置図

自然現象の種類

箇所番号

箇所名

所在地

急傾斜の崩壊

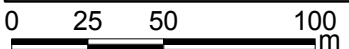
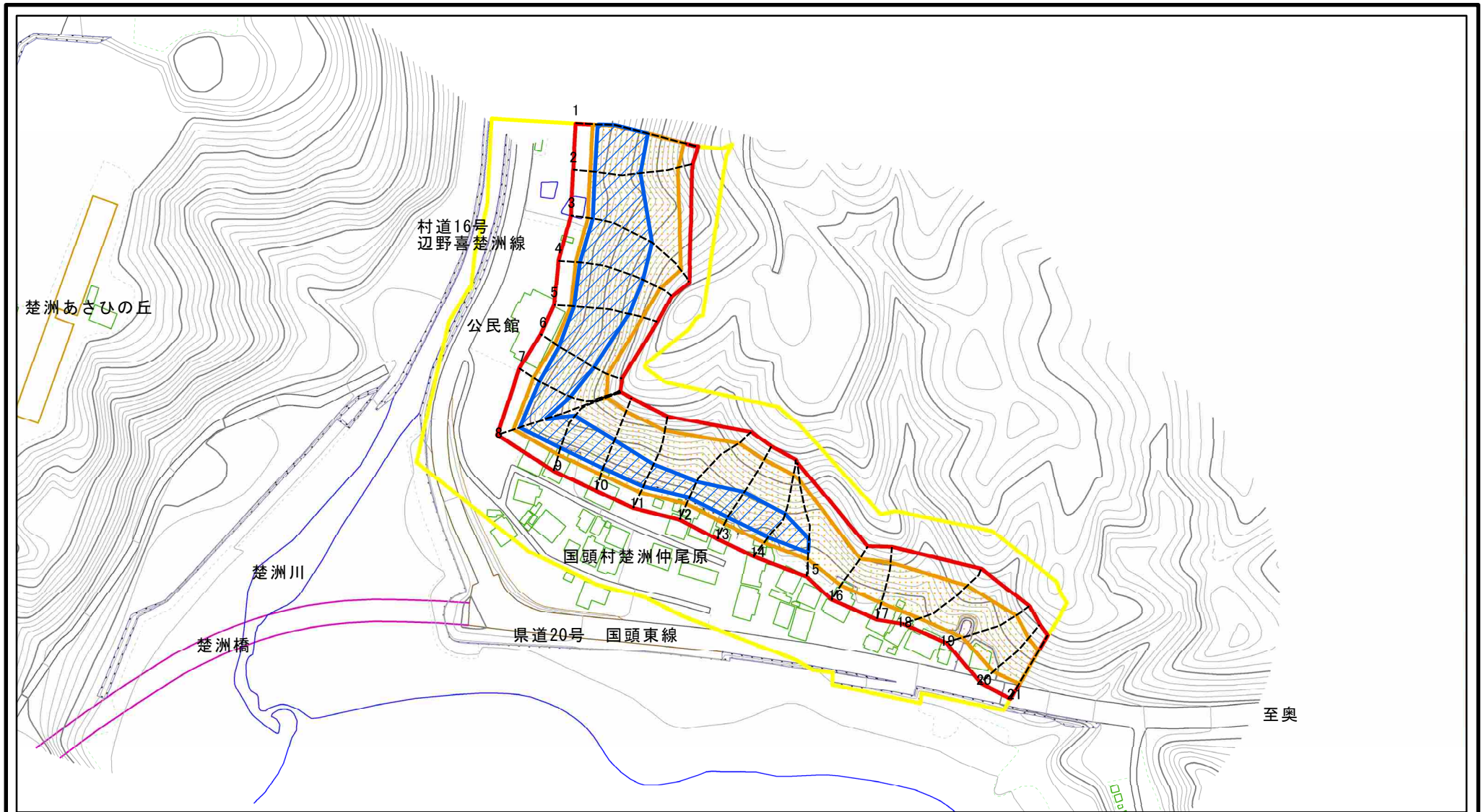
I-6

楚洲(1)

沖縄県国頭村楚洲仲尾原



# 土砂災害警戒区域等の指定の公示に係る図書(その2)

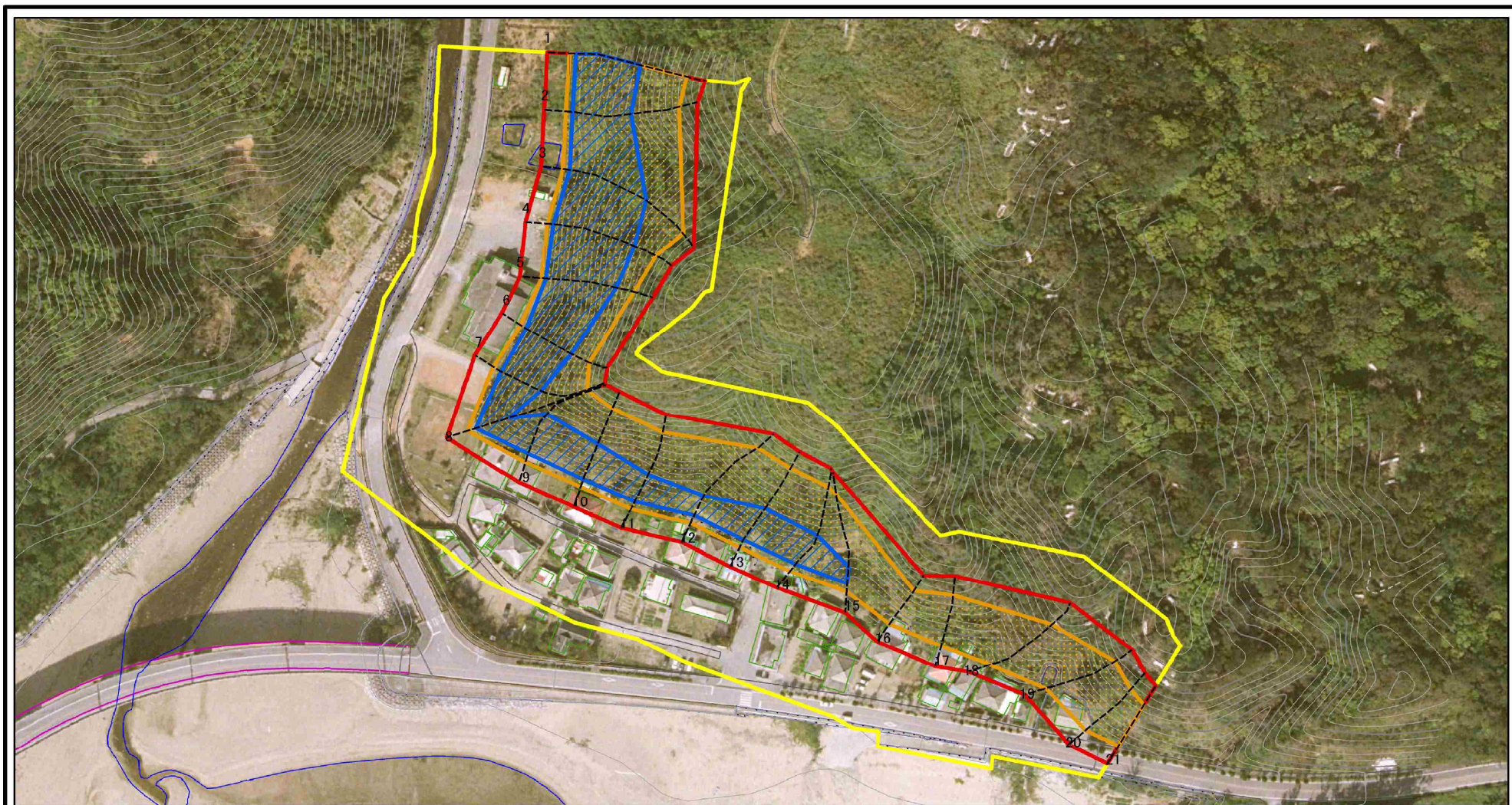


図中の数字は横断測線番号を示す

<b>様式-2(急)</b> 土砂災害警戒区域・土砂災害特別警戒区域 区域図(その1)	土砂災害防止法施行令第二条の基準に該当する区域		 縮尺 1:2,500	自然現象の種類	急傾斜地の崩壊	箇所番号	I-6
	土砂災害防止法施行令第三条の基準に該当する区域			告示番号		箇所名	楚洲(1)
	それ以外の区域			告示年月日		所在地	沖縄県国頭村楚洲仲尾原



# 土砂災害警戒区域等の指定の公示に係る図書(その2-1)



0 25 50 100  
m

図中の数字は横断測線番号を示す

様式-2-1(急)

土砂災害警戒区域・土砂災害特別警戒区域  
区域図(その2)

土砂災害防止法施行令第二条の基準に該当する区域



土砂災害防止法  
施行令第三条の  
基準に該当する  
区域



それ以外の区域



自然現象  
の種類

急傾斜地の崩壊

箇所番号

I-6

告示番号

箇所名

楚洲(1)

縮尺

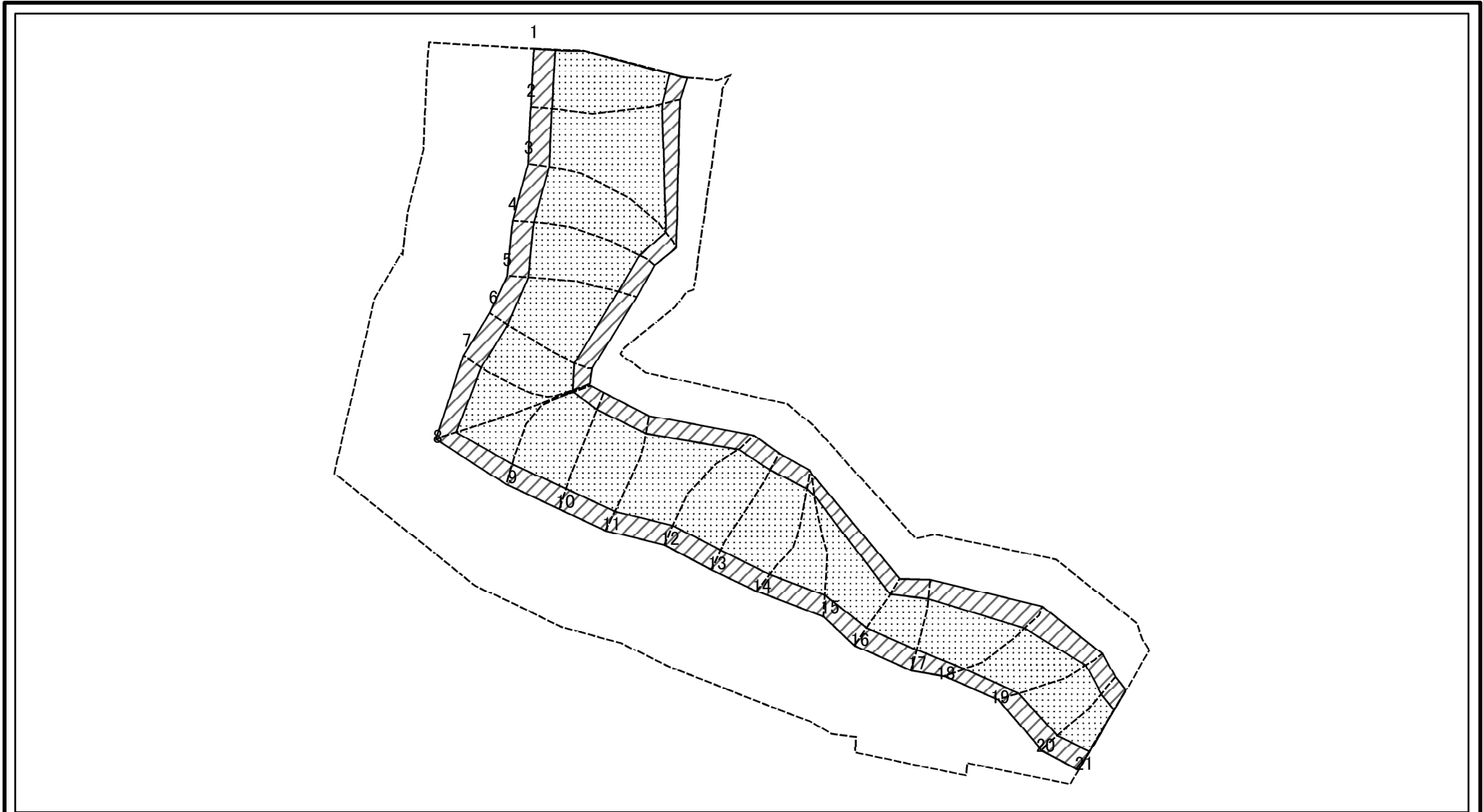
告示年月日

所在地

沖縄県国頭村楚洲仲尾原

1:2,000

# 土砂災害警戒区域等の指定の公示に係る図書(その2-2)



0 25 50 100  
m

図中の数字は横断測線番号を示す

様式-2-2(急)  
土砂災害特別警戒区域の区域区分図  
(急傾斜地の崩壊に伴う土石等の移動により  
建築物の地上部に作用すると想定される力)

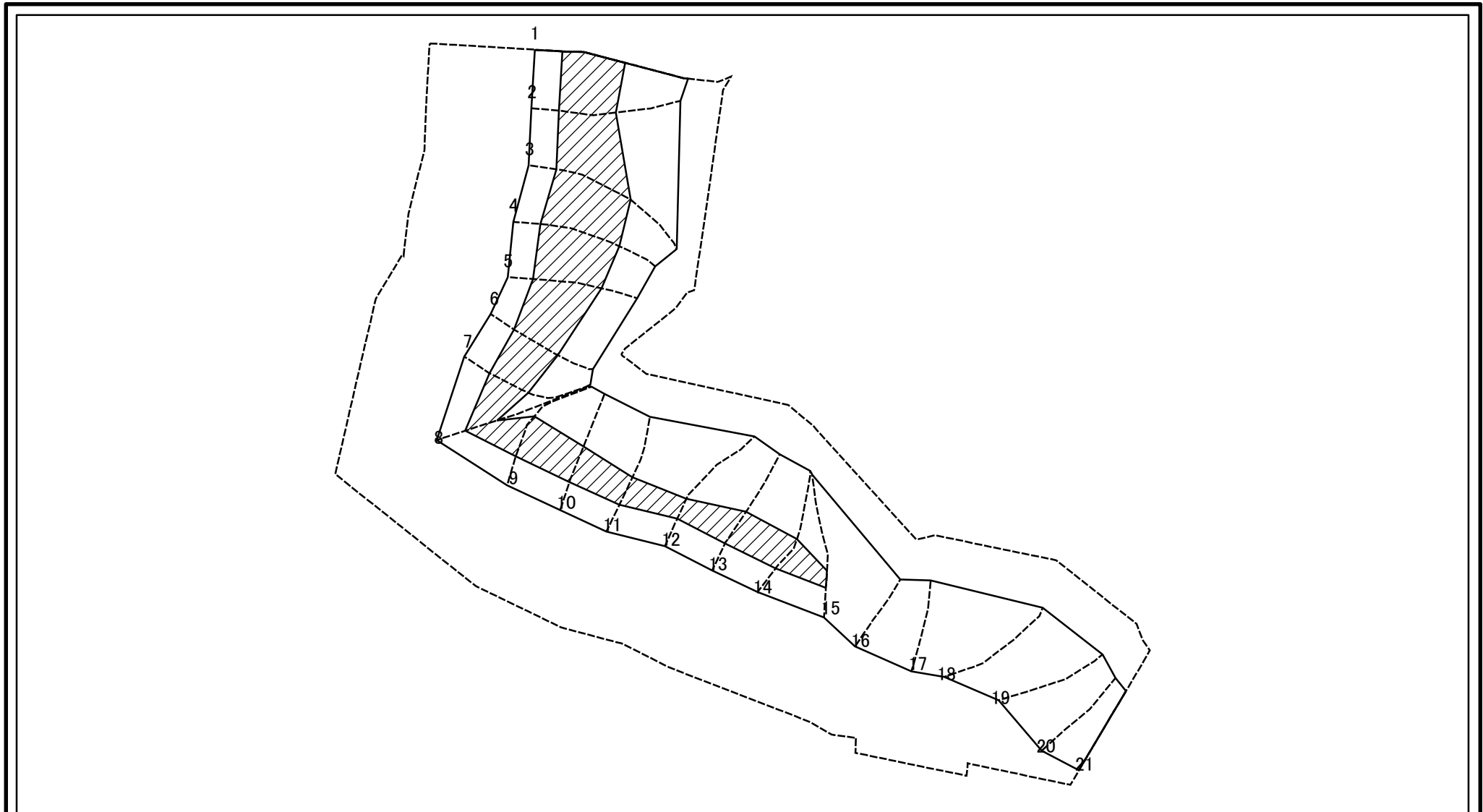
土砂災害防止法施行令第二条の基準に該当する区域	
土砂災害防止法施行令第三条の基準に該当する区域	
それ以外の区域	

	縮尺
	1:2,000

自然現象の種類	急傾斜地の崩壊
告示番号	
告示年月日	

箇所番号	I-6
箇所名	楚洲(1)
所在地	沖縄県国頭村楚洲仲尾原

# 土砂災害警戒区域等の指定の公示に係る図書(その2-3)



図中の数字は横断測線番号を示す

様式-2-3(急)  
土砂災害特別警戒区域の区域区分図  
(急傾斜地の崩壊に伴う土石等の堆積により  
建築物の地上部に作用すると想定される力)

土砂災害防止法施行令第二条の基準に該当する区域



土砂災害防止法  
施行令第三条の  
基準に該当する  
区域

土石等の堆積の高さが3mを超える区域



それ以外の区域



縮尺

1:2,000

自然現象  
の種類

告示番号

告示年月日

急傾斜地の崩壊

箇所番号

箇所名

所在地

I-6

楚洲(1)

沖縄県国頭村楚洲仲尾原

# 土砂災害警戒区域等の指定の公示に係る図書(その3)(案)

(1/1)

横断測線の区間	土石等の移動により建築物の地上部に作用すると想定される力				土石等の堆積により建築物の地上部に作用すると想定される力				横断測線の区間	土石等の移動により建築物の地上部に作用すると想定される力				土石等の堆積により建築物の地上部に作用すると想定される力			
	土石等の(移動)高さが1m以下の場合、土石等の移動による力が100kN/m <sup>2</sup> を超える区域		それ以外の区域		土石等の堆積の高さが3mを超える区域		それ以外の区域			土石等の(移動)高さが1m以下の場合、土石等の移動による力が100kN/m <sup>2</sup> を超える区域		それ以外の区域		土石等の堆積の高さが3mを超える区域		それ以外の区域	
	力の大きさのうち最大のもの(kN/m <sup>2</sup> )	土石等の高さ(m)	力の大きさのうち最大のもの(kN/m <sup>2</sup> )	土石等の高さ(m)	力の大きさのうち最大のもの(kN/m <sup>2</sup> )	土石等の高さ(m)	力の大きさのうち最大のもの(kN/m <sup>2</sup> )	土石等の高さ(m)		力の大きさのうち最大のもの(kN/m <sup>2</sup> )	土石等の高さ(m)	力の大きさのうち最大のもの(kN/m <sup>2</sup> )	土石等の高さ(m)	力の大きさのうち最大のもの(kN/m <sup>2</sup> )	土石等の高さ(m)	力の大きさのうち最大のもの(kN/m <sup>2</sup> )	土石等の高さ(m)
1 ~ 2	162.46	1.00	100.00	1.00	20.23	3.78	16.05	3.00	~								
2 ~ 3	161.83	1.00	100.00	1.00	20.14	3.76	16.05	3.00	~								
3 ~ 4	163.38	1.00	100.00	1.00	21.66	4.05	16.05	3.00	~								
4 ~ 5	163.38	1.00	100.00	1.00	22.78	4.26	16.05	3.00	~								
5 ~ 6	156.90	1.00	100.00	1.00	22.78	4.26	16.05	3.00	~								
6 ~ 7	160.13	1.00	100.00	1.00	19.46	3.64	16.05	3.00	~								
7 ~ 8	160.13	1.00	100.00	1.00	17.54	3.28	16.05	3.00	~								
8 ~ 9	159.97	1.00	100.00	1.00	17.46	3.26	16.05	3.00	~								
9 ~ 10	159.97	1.00	100.00	1.00	18.60	3.48	16.05	3.00	~								
10 ~ 11	159.41	1.00	100.00	1.00	18.60	3.48	16.05	3.00	~								
11 ~ 12	157.96	1.00	100.00	1.00	17.76	3.32	16.05	3.00	~								
12 ~ 13	158.53	1.00	100.00	1.00	17.38	3.25	16.05	3.00	~								
13 ~ 14	158.53	1.00	100.00	1.00	17.38	3.25	16.05	3.00	~								
14 ~ 15	156.70	1.00	100.00	1.00	17.06	3.19	16.05	3.00	~								
15 ~ 16	149.64	1.00	100.00	1.00	-	-	16.05	3.00	~								
16 ~ 17	142.59	1.00	100.00	1.00	-	-	15.08	2.82	~								
17 ~ 18	142.59	1.00	100.00	1.00	-	-	14.79	2.76	~								
18 ~ 19	147.85	1.00	100.00	1.00	-	-	15.87	2.97	~								
19 ~ 20	147.85	1.00	100.00	1.00	-	-	15.87	2.97	~								
20 ~ 21	141.42	1.00	100.00	1.00	-	-	14.02	2.62	~								
~									~								
~									~								
~									~								
~									~								
~									~								
~									~								
~									~								

様式-3(急)  建築物の構造の規制に必要な衝撃に関する事項	自然現象の種類	急傾斜地の崩壊	箇所番号	I-6
	告示番号		箇所名	楚洲(1)
	告示年月日		所在地	沖縄県国頭村楚洲仲尾原