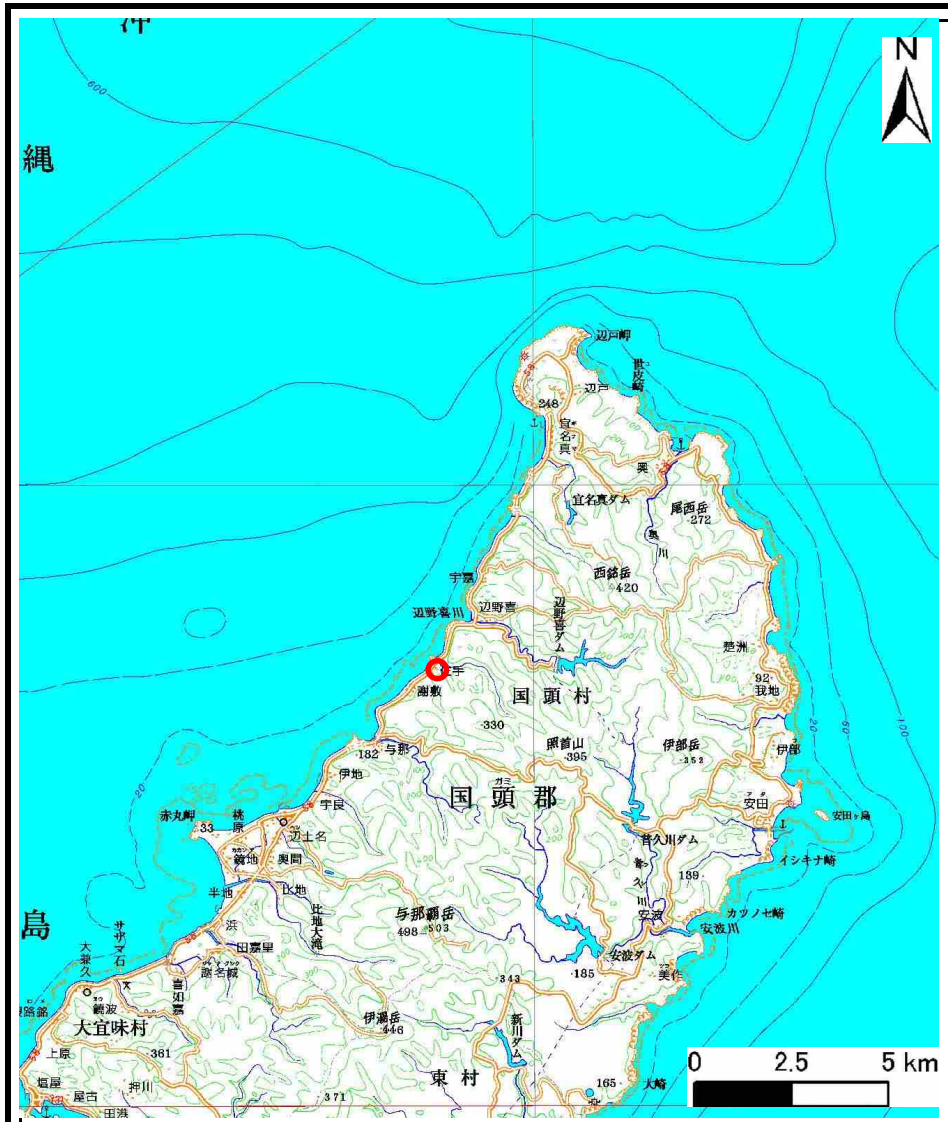
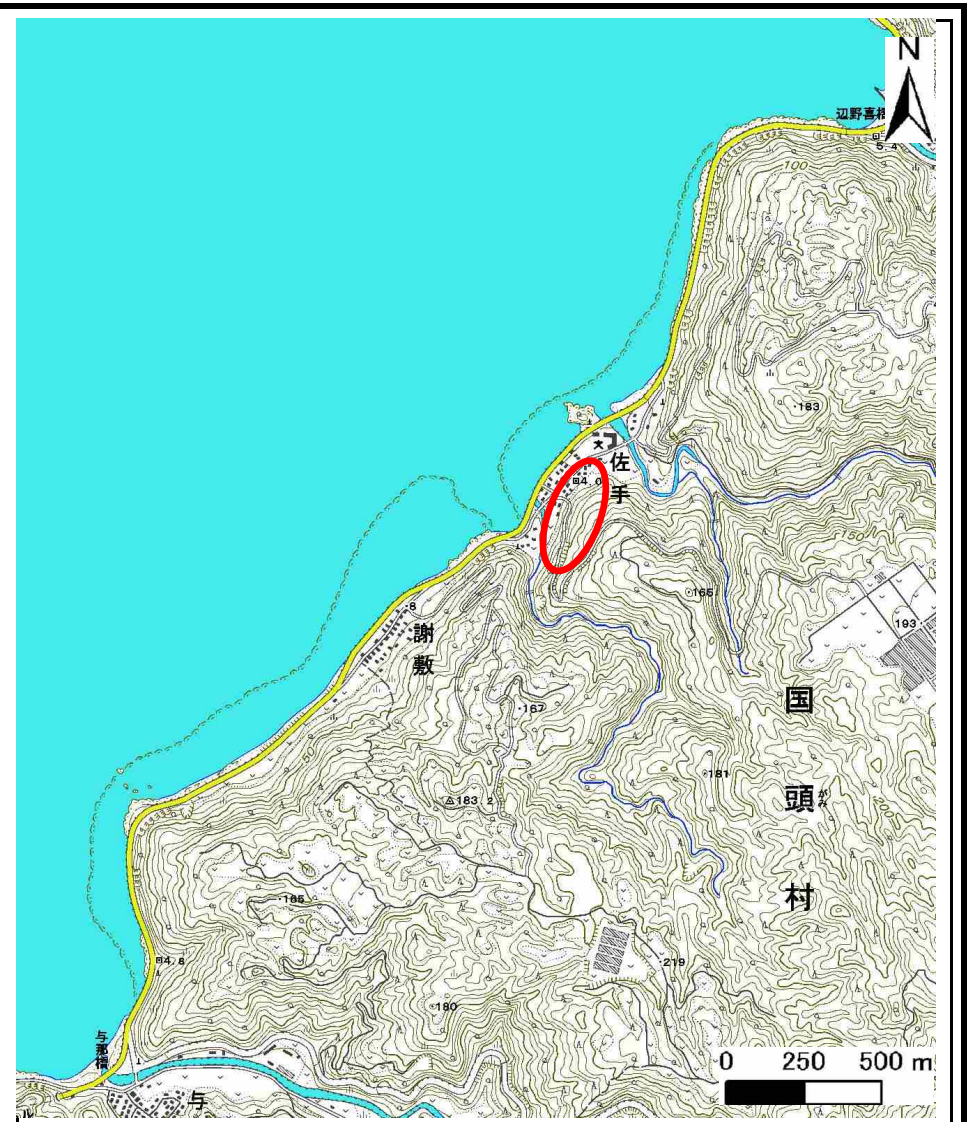


土砂災害警戒区域等の指定の公示に係る図書(その1)



(1/200,000)



(1/25,000)

様式-1(急)
土砂災害警戒区域・土砂災害特別警戒区域
位置図

自然現象の種類

箇所番号

箇所名

所在地

急傾斜の崩壊

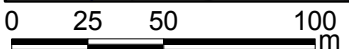
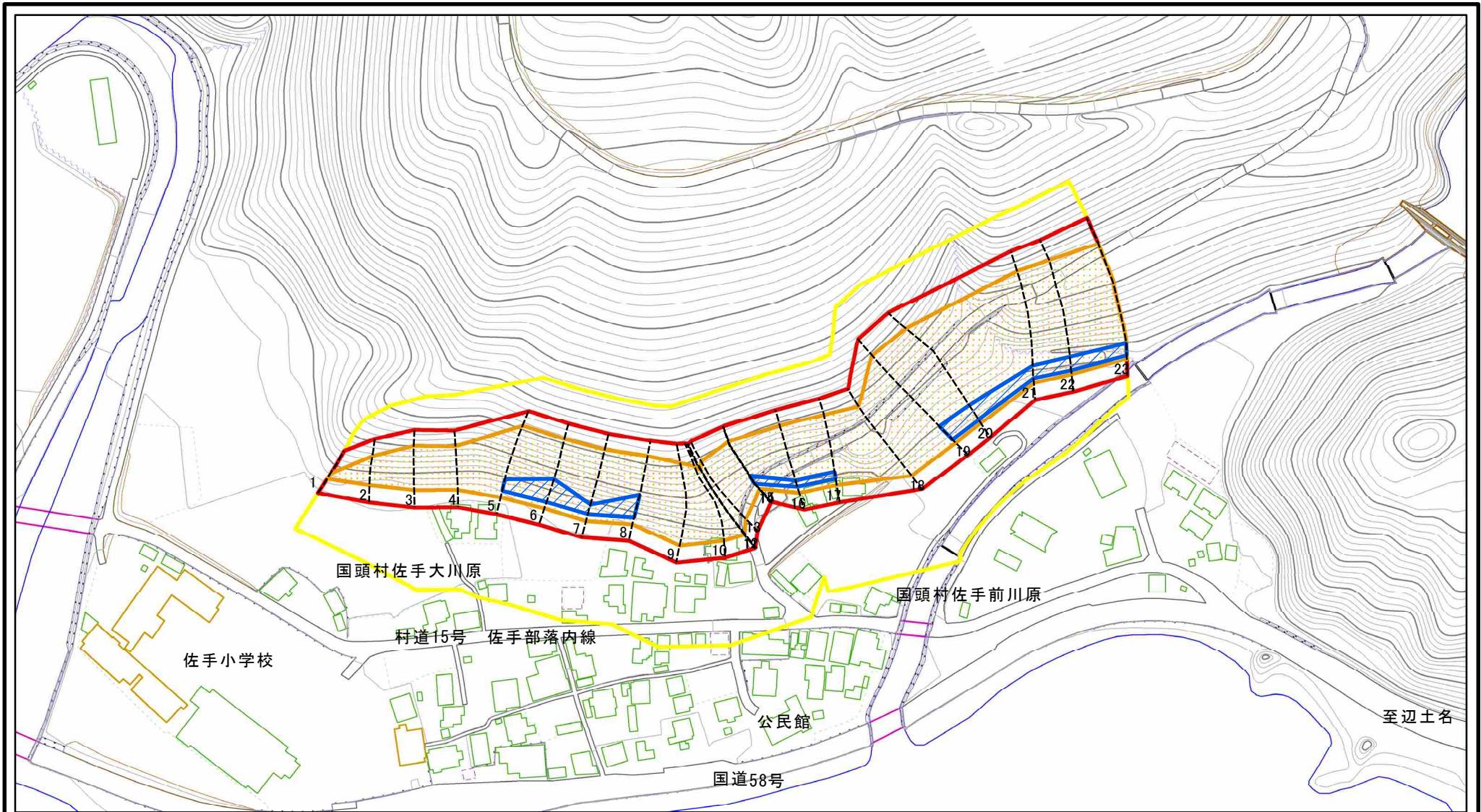
I-13

佐手(2)

沖縄県国頭村佐手大川原、前川原

この地図は、国土地理院の承認を得て、同院発行の20万分の1・2万5千分の1の地形図を複製したものである。(承認番号 平20業複 第761号)

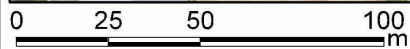
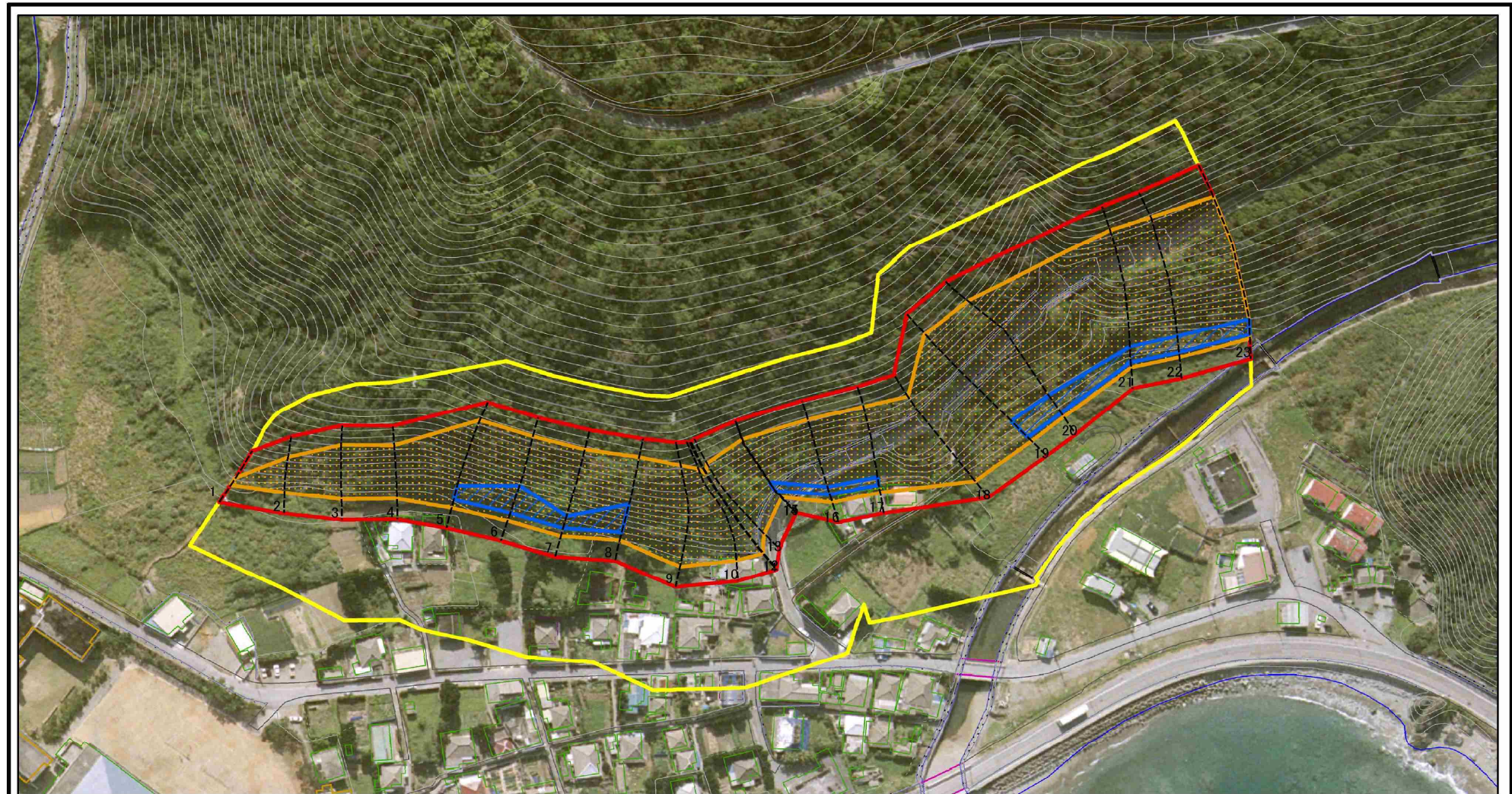
土砂災害警戒区域等の指定の公示に係る図書(その2)



図中の数字は横断測線番号を示す

様式-2(急) 土砂災害警戒区域・土砂災害特別警戒区域 区域図(その1)	土砂災害防止法施行令第二条の基準に該当する区域		縮尺 1:2,500	自然現象の種類 急傾斜地の崩壊	箇所番号 I-13
	土砂災害防止法施行令第三条の基準に該当する区域			告示番号	箇所名 佐手(2)
	土砂等の(移動)高さが1m以下の場合、土砂等の移動による力が100kN/m ² を超える区域 土砂等の堆積の高さが3mを超える区域 それ以外の区域			告示年月日	所在地 沖縄県国頭村佐手大川原、前川原

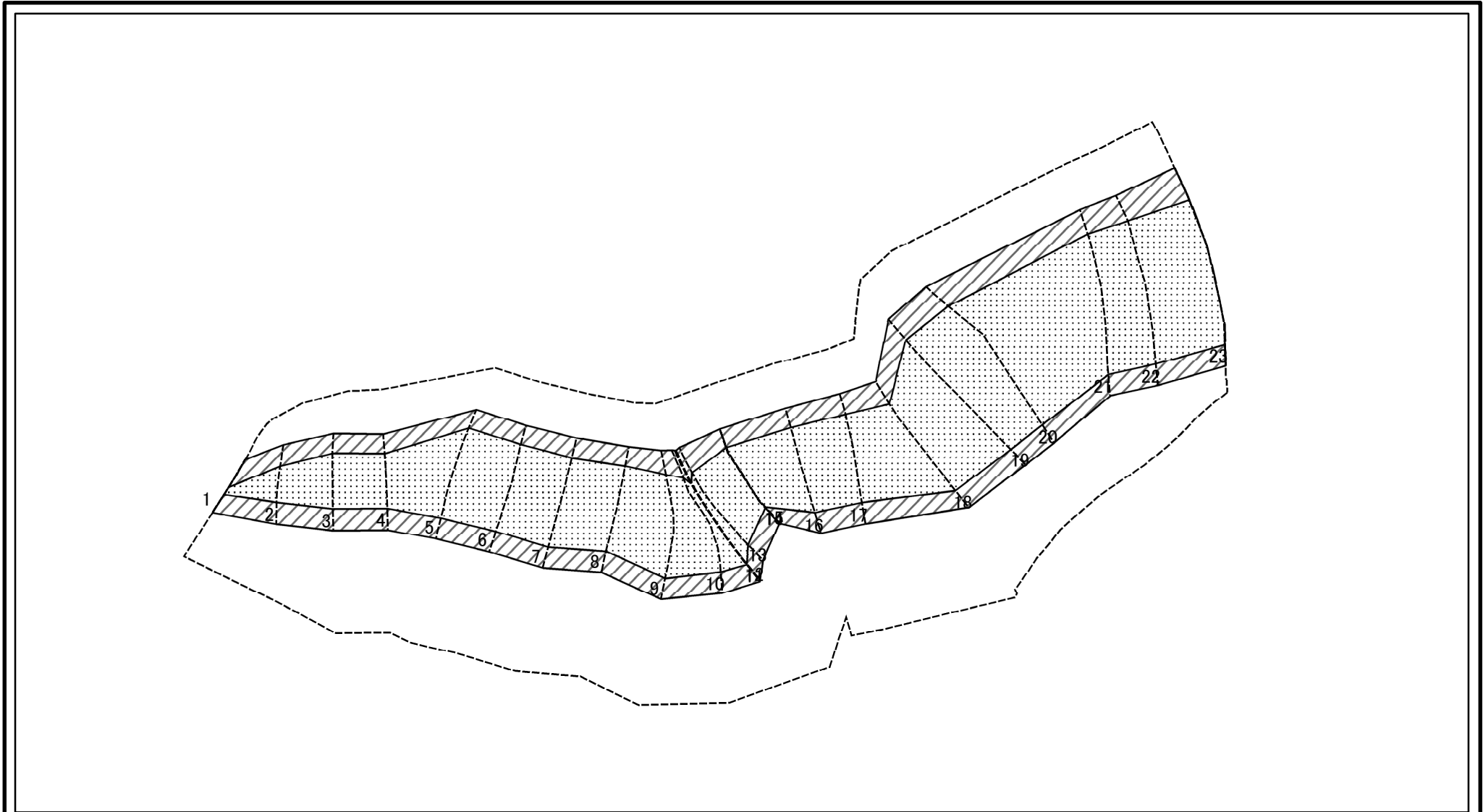
土砂災害警戒区域等の指定の公示に係る図書(その2-1)



図中の数字は横断測線番号を示す

様式-2-1(急) 土砂災害警戒区域・土砂災害特別警戒区域 区域図(その2)	土砂災害防止法施行令第二条の基準に該当する区域		 縮尺 1:2,000	自然現象の種類	急傾斜地の崩壊	箇所番号	I-13
	土砂災害防止法施行令第三条の基準に該当する区域			告示番号		箇所名	佐手(2)
	土砂等の(移動)高さが1m以下の場合、土砂等の移動による力が100kN/mを超える区域		告示年月日		所在地	沖縄県国頭村佐手大川原、前川原	
	土砂等の堆積の高さが3mを超える区域						
それ以外の区域							

土砂災害警戒区域等の指定の公示に係る図書(その2-2)



0 25 50 100
m

図中の数字は横断測線番号を示す

様式-2-2(急)
土砂災害特別警戒区域の区域区分図
(急傾斜地の崩壊に伴う土石等の移動により
建築物の地上部に作用すると想定される力)

土砂災害防止法施行令第二条の基準に該当する区域		
土砂災害防止法 施行令第三条の 基準に該当する 区域	土石等の(移動)高さが1m以下の場合、 土石等の移動による力が100kN/mを超える区域	
	それ以外の区域	



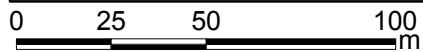
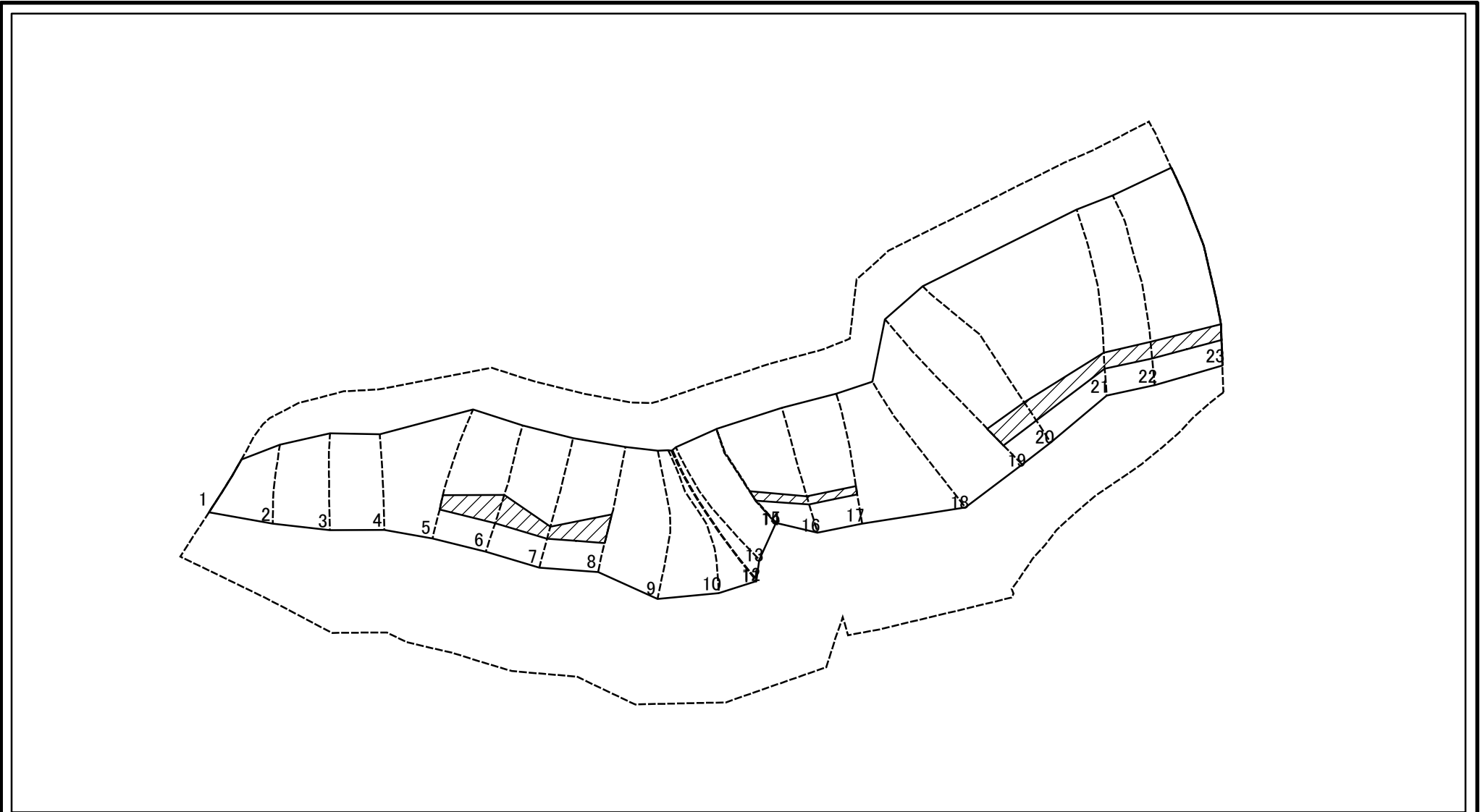
縮尺

1:2,000

自然現象 の種類	急傾斜地の崩壊
告示番号	
告示年月日	

箇所番号	I-13
箇所名	佐手(2)
所在地	沖縄県国頭村佐手大川原、前川原

土砂災害警戒区域等の指定の公示に係る図書(その2-3)



図中の数字は横断測線番号を示す

様式-2-3(急)
土砂災害特別警戒区域の区域区分図
(急傾斜地の崩壊に伴う土石等の堆積により
建築物の地上部に作用すると想定される力)

土砂災害防止法施行令第二条の基準に該当する区域	
土砂災害防止法施行令第三条の基準に該当する区域	
それ以外の区域	

縮尺
1:2,000

自然現象の種類	急傾斜地の崩壊
告示番号	
告示年月日	

箇所番号	I-13
箇所名	佐手(2)
所在地	沖縄県国頭村佐手大川原、前川原

土砂災害警戒区域等の指定の公示に係る図書(その3)(案)

(1/1)

横断測線の区間	土石等の移動により建築物の地上部に作用すると想定される力				土石等の堆積により建築物の地上部に作用すると想定される力				横断測線の区間	土石等の移動により建築物の地上部に作用すると想定される力				土石等の堆積により建築物の地上部に作用すると想定される力			
	土石等の(移動)高さが1m以下の場合、土石等の移動による力が100kN/m ² を超える区域		それ以外の区域		土石等の堆積の高さが3mを超える区域		それ以外の区域			土石等の(移動)高さが1m以下の場合、土石等の移動による力が100kN/m ² を超える区域		それ以外の区域		土石等の堆積の高さが3mを超える区域		それ以外の区域	
	力の大きさのうち最大のもの(kN/m ²)	土石等の高さ(m)	力の大きさのうち最大のもの(kN/m ²)	土石等の高さ(m)	力の大きさのうち最大のもの(kN/m ²)	土石等の高さ(m)	力の大きさのうち最大のもの(kN/m ²)	土石等の高さ(m)		力の大きさのうち最大のもの(kN/m ²)	土石等の高さ(m)	力の大きさのうち最大のもの(kN/m ²)	土石等の高さ(m)	力の大きさのうち最大のもの(kN/m ²)	土石等の高さ(m)	力の大きさのうち最大のもの(kN/m ²)	土石等の高さ(m)
1 ~ 2	131.58	1.00	100.00	1.00	-	-	12.25	2.29	~								
2 ~ 3	143.82	1.00	100.00	1.00	-	-	14.48	2.71	~								
3 ~ 4	144.34	1.00	100.00	1.00	-	-	14.60	2.73	~								
4 ~ 5	153.95	1.00	100.00	1.00	-	-	16.05	3.00	~								
5 ~ 6	153.97	1.00	100.00	1.00	16.84	3.15	16.05	3.00	~								
6 ~ 7	153.97	1.00	100.00	1.00	16.84	3.15	16.05	3.00	~								
7 ~ 8	155.72	1.00	100.00	1.00	17.15	3.20	16.05	3.00	~								
8 ~ 9	155.72	1.00	100.00	1.00	-	-	16.05	3.00	~								
9 ~ 10	146.38	1.00	100.00	1.00	-	-	15.96	2.98	~								
10 ~ 11	135.96	1.00	100.00	1.00	-	-	15.31	2.86	~								
11 ~ 12	129.62	1.00	100.00	1.00	-	-	14.98	2.80	~								
12 ~ 13	137.84	1.00	100.00	1.00	-	-	14.98	2.80	~								
13 ~ 14	149.95	1.00	100.00	1.00	-	-	14.81	2.77	~								
14 ~ 15	150.00	1.00	100.00	1.00	-	-	16.05	3.00	~								
15 ~ 16	152.01	1.00	100.00	1.00	16.67	3.11	16.05	3.00	~								
16 ~ 17	152.01	1.00	100.00	1.00	16.67	3.11	16.05	3.00	~								
17 ~ 18	150.38	1.00	100.00	1.00	-	-	16.05	3.00	~								
18 ~ 19	144.32	1.00	100.00	1.00	-	-	16.05	3.00	~								
19 ~ 20	144.32	1.00	100.00	1.00	18.03	3.37	16.05	3.00	~								
20 ~ 21	146.35	1.00	100.00	1.00	18.19	3.40	16.05	3.00	~								
21 ~ 22	146.35	1.00	100.00	1.00	18.19	3.40	16.05	3.00	~								
22 ~ 23	142.32	1.00	100.00	1.00	17.90	3.35	16.05	3.00	~								
~									~								
~									~								
~									~								
~									~								
~									~								

様式-3(急) 建築物の構造の規制に必要な衝撃に関する事項	自然現象の種類	急傾斜地の崩壊	箇所番号	I-13
	告示番号		箇所名	佐手(2)
	告示年月日		所在地	沖縄県国頭村佐手大川原、前川原