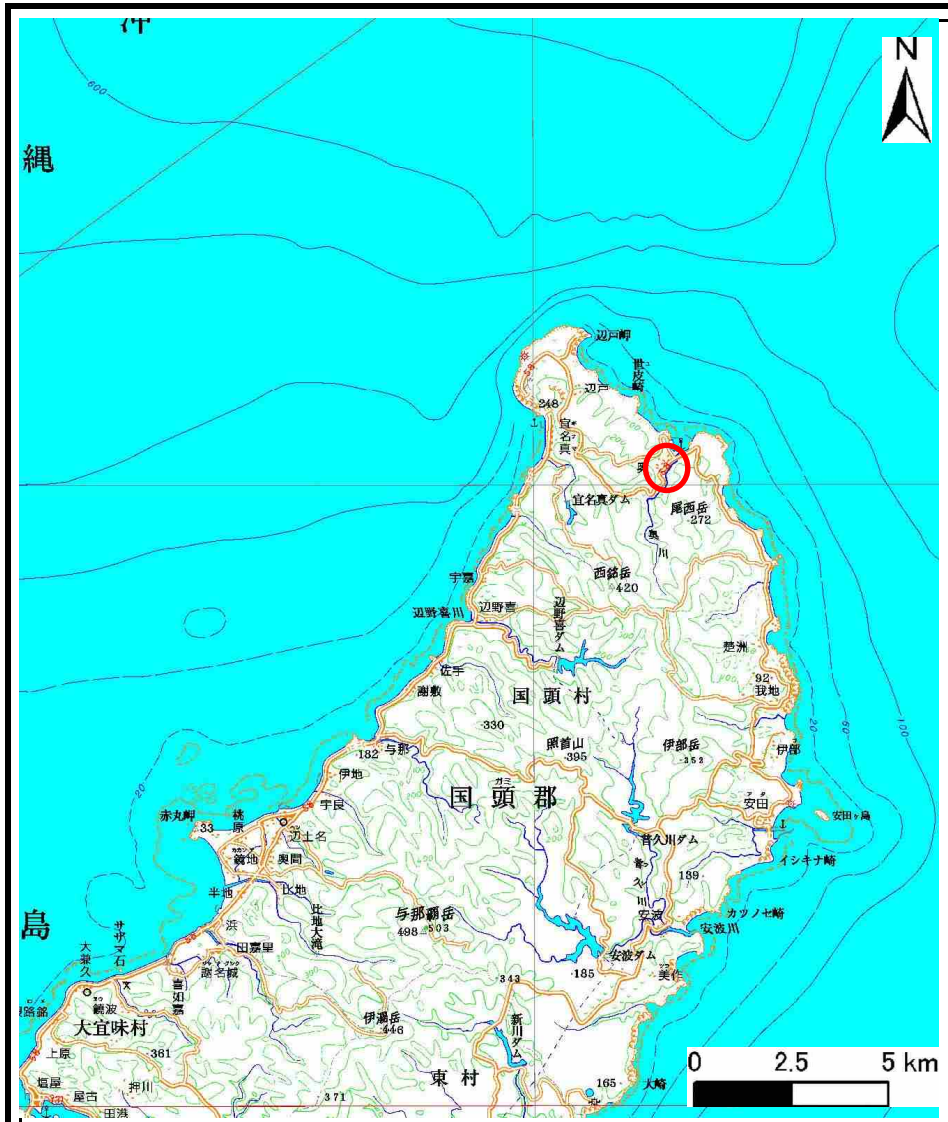
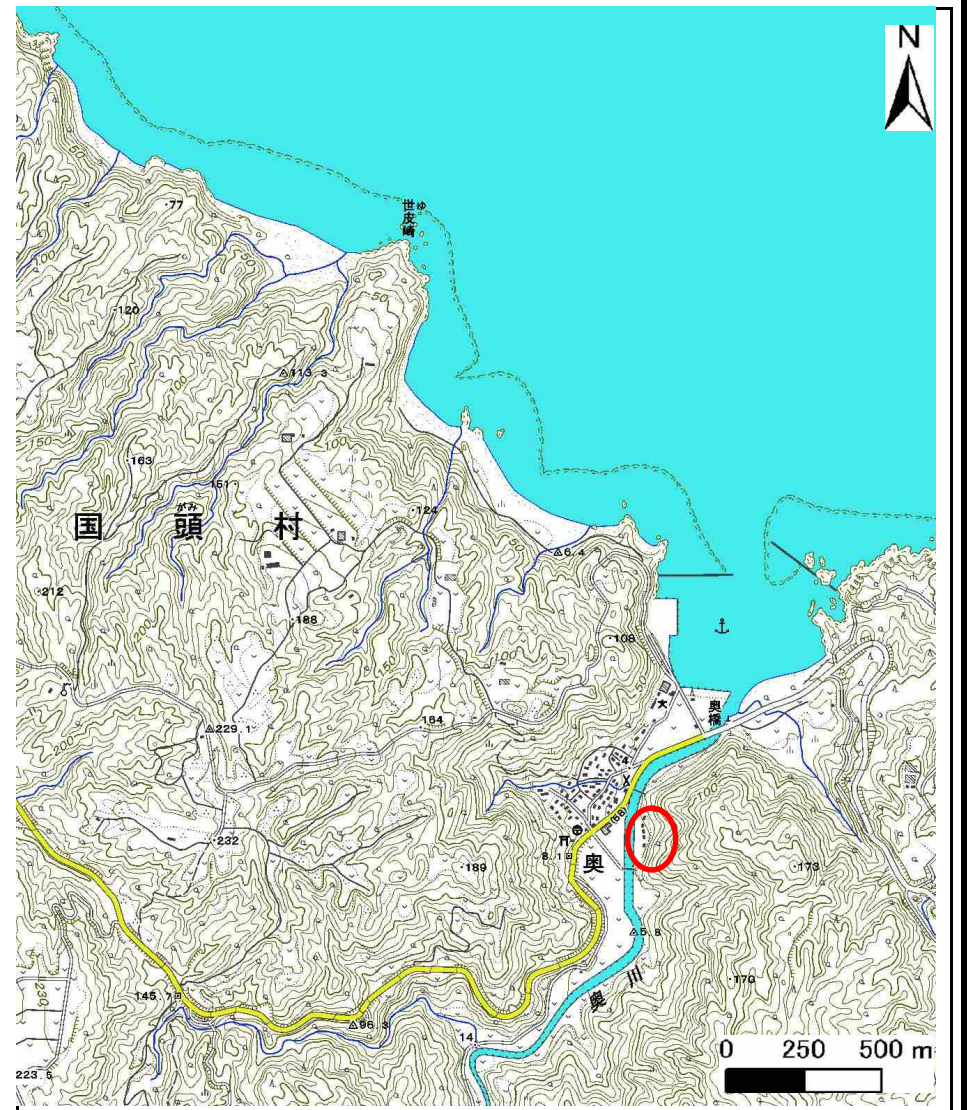


土砂災害警戒区域等の指定の公示に係る図書(その1)



(1/200,000)



(1/25,000)

様式-1(急)
土砂災害警戒区域・土砂災害特別警戒区域
位置図

自然現象の種類

箇所番号

箇所名

所在地

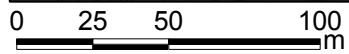
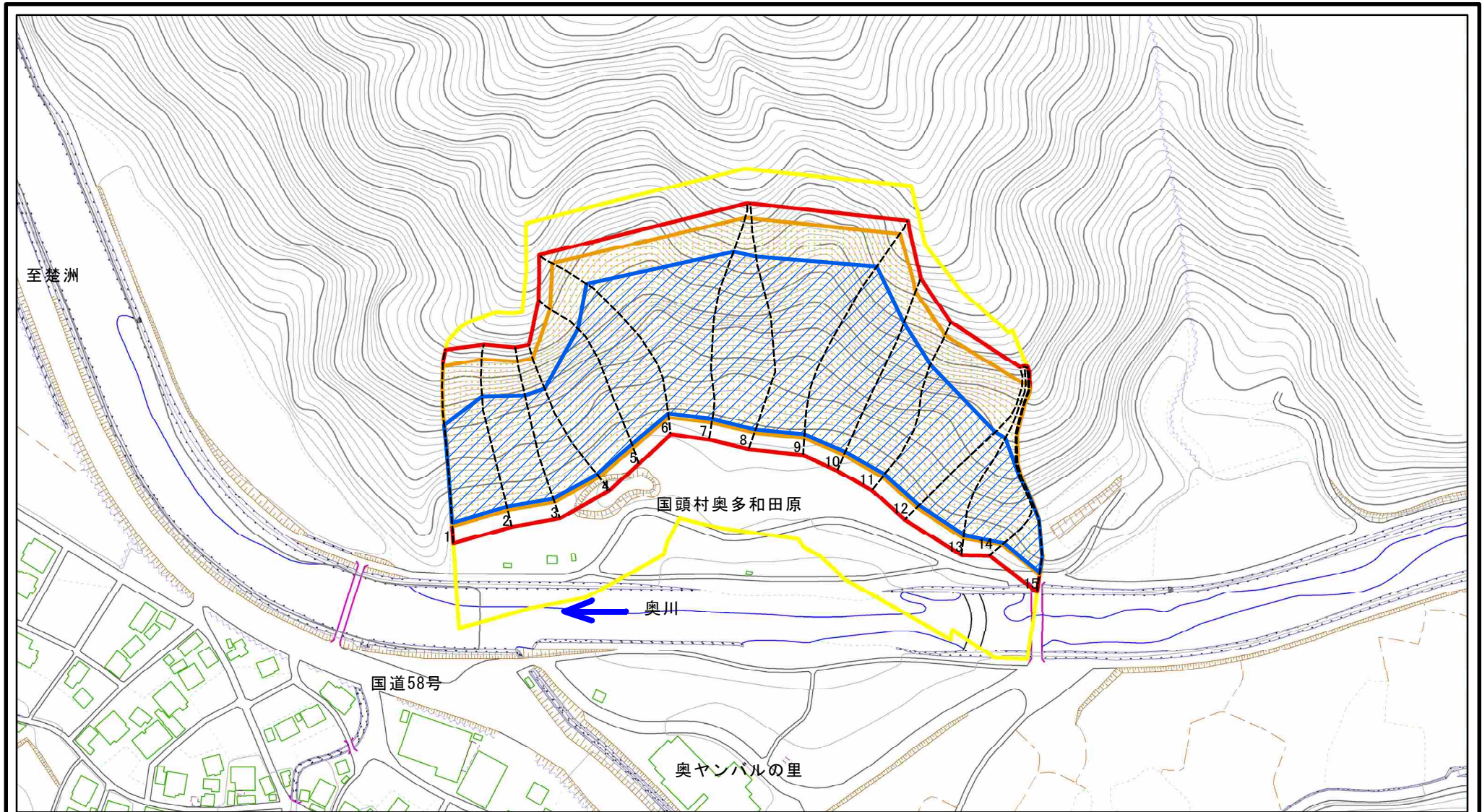
急傾斜の崩壊

I-457

奥(3)

沖縄県国頭村奥多和田原

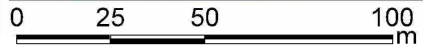
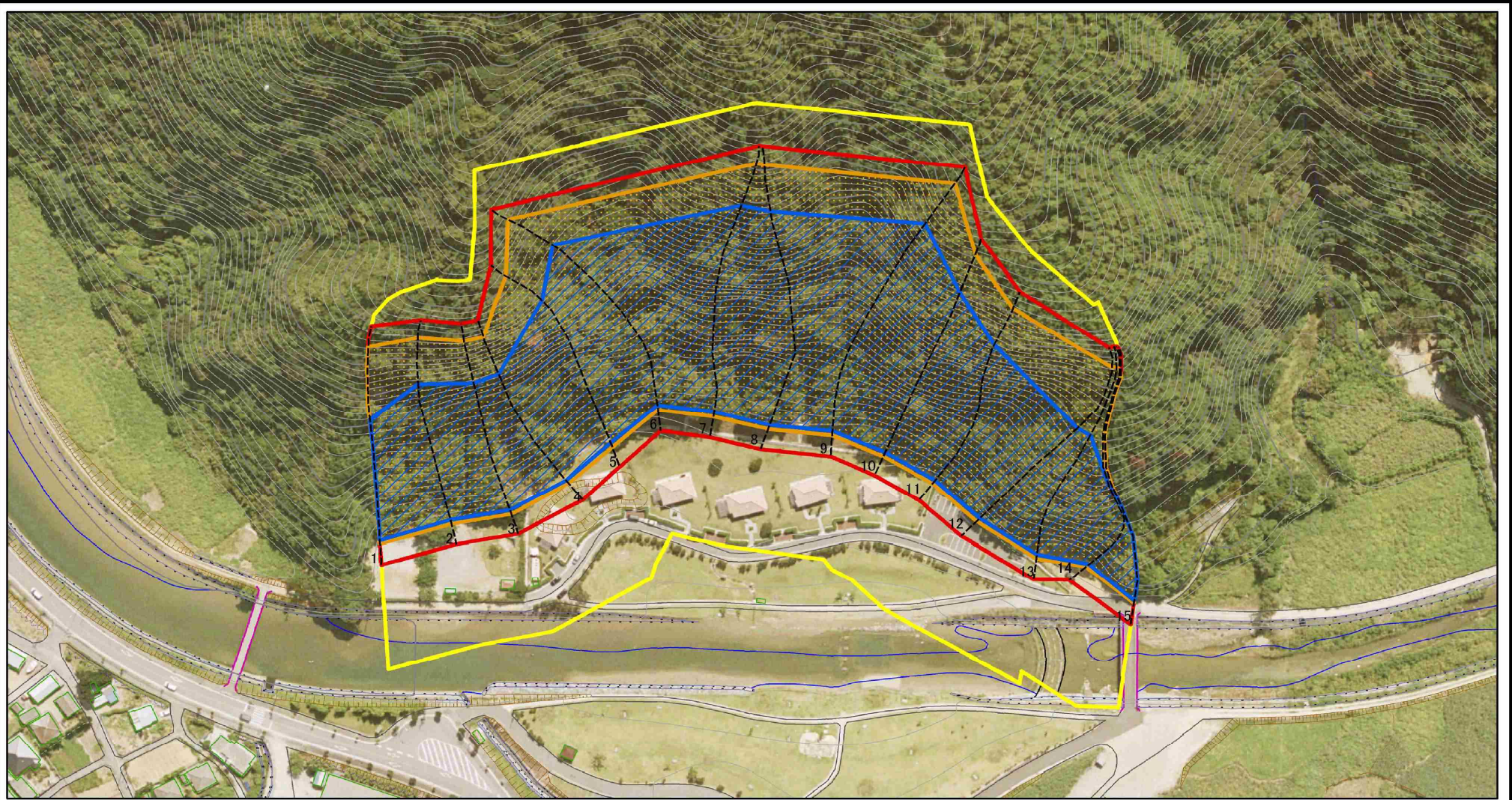
土砂災害警戒区域等の指定の公示に係る図書(その2)



図中の数字は横断測線番号を示す

様式-2(急) 土砂災害警戒区域・土砂災害特別警戒区域 区域図(その1)	土砂災害防止法施行令第二条の基準に該当する区域		z ↙ 縮尺 1:2,500	自然現象の種類	急傾斜地の崩壊	箇所番号	I-457
	土砂災害防止法施行令第三条の基準に該当する区域			告示番号		箇所名	奥(3)
	それ以外の区域		告示年月日		所在地	沖縄県国頭村奥多和田原	

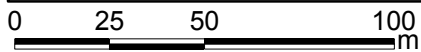
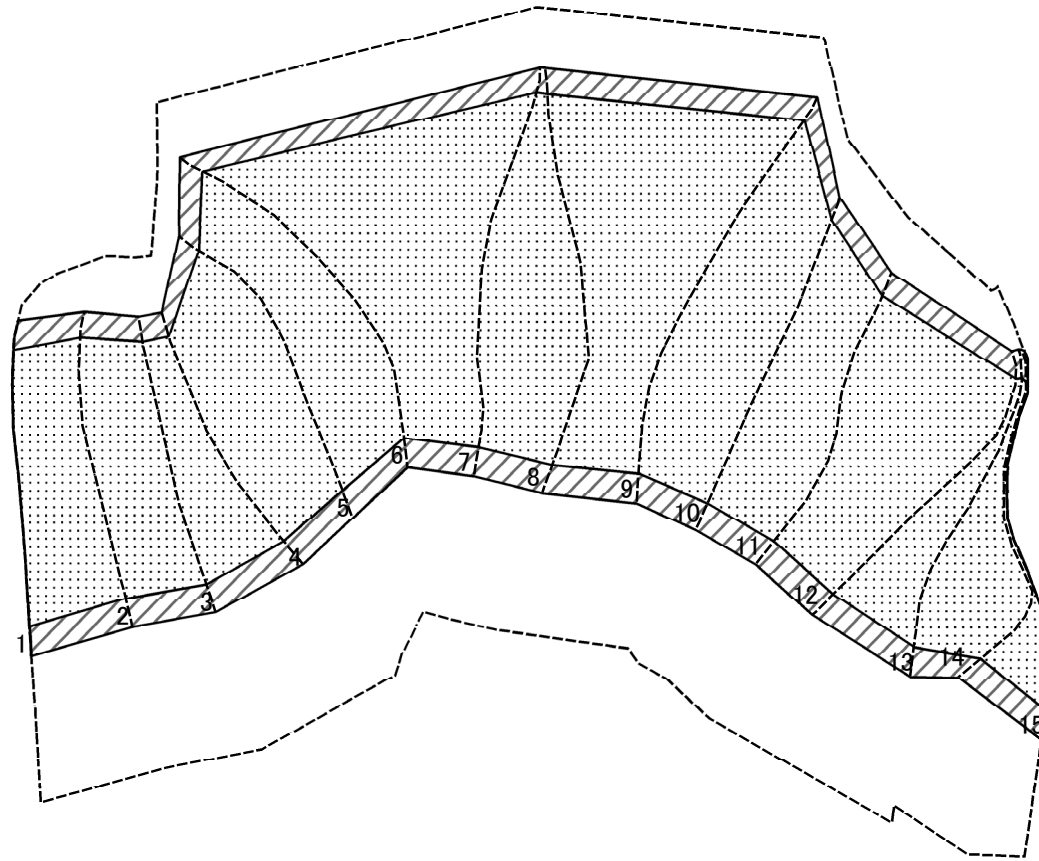
土砂災害警戒区域等の指定の公示に係る図書(その2-1)



図中の数字は横断測線番号を示す

様式-2-1(急) 土砂災害警戒区域・土砂災害特別警戒区域 区域図(その2)	土砂災害防止法施行令第二条の基準に該当する区域		 縮尺 1:2,000	自然現象の種類	急傾斜地の崩壊	箇所番号	I-457
	土砂災害防止法施行令第三条の基準に該当する区域			告示番号		箇所名	奥(3)
	それ以外の区域			告示年月日		所在地	沖縄県国頭村奥多和田原

土砂災害警戒区域等の指定の公示に係る図書(その2-2)



図中の数字は横断測線番号を示す

様式-2-2(急)
土砂災害特別警戒区域の区域区分図
(急傾斜地の崩壊に伴う土石等の移動により
建築物の地上部に作用すると想定される力)

土砂災害防止法施行令第二条の基準に該当する区域	
土砂災害防止法 施行令第三条の 基準に該当する 区域	
それ以外の区域	

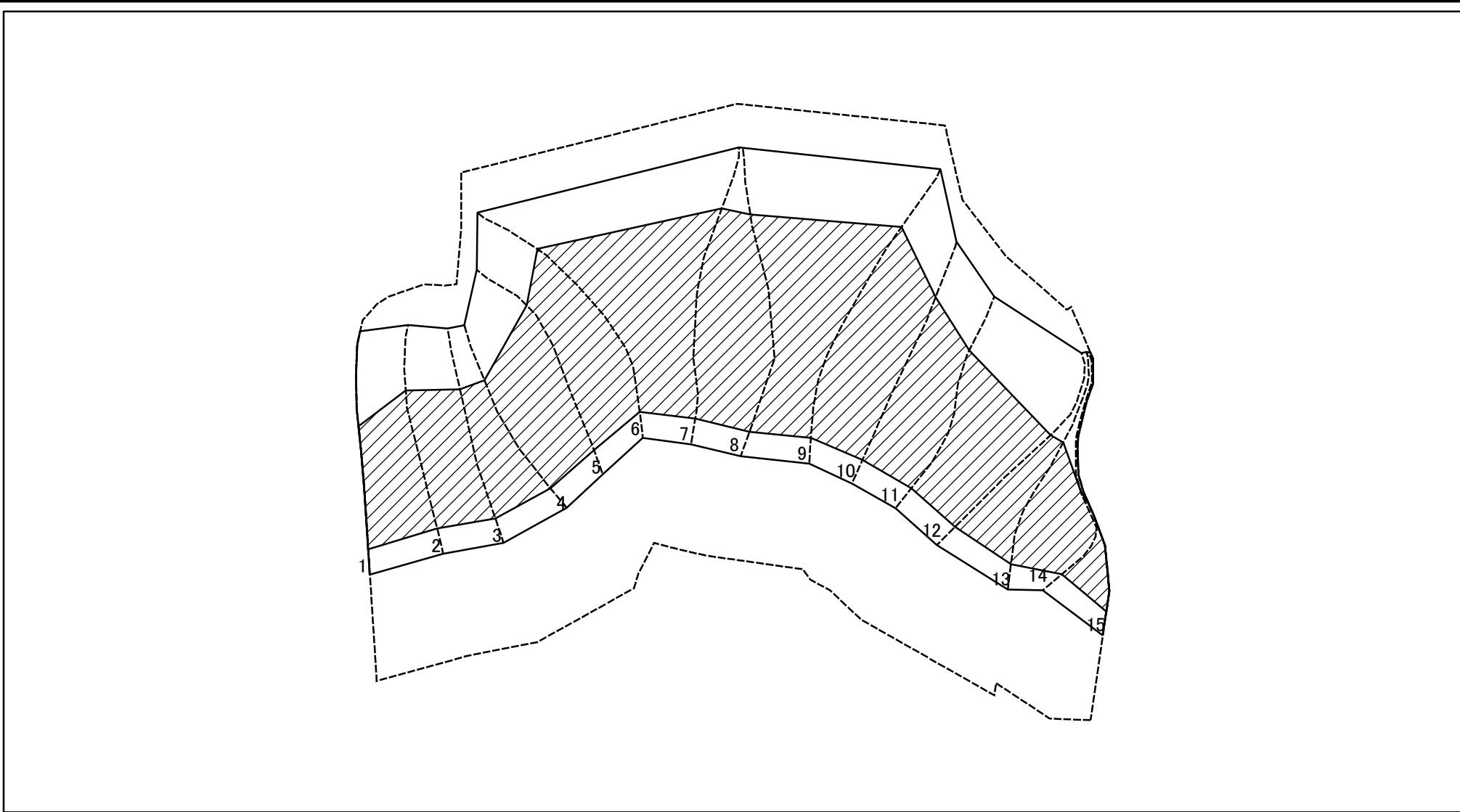
縮尺
1:2,000

自然現象 の種類
告示番号
告示年月日

急傾斜地の崩壊
箇所番号
箇所名
所在地

I-457
奥(3)
沖縄県国頭村奥多和田原

土砂災害警戒区域等の指定の公示に係る図書(その2-3)



図中の数字は横断測線番号を示す

様式-2-3(急)
土砂災害特別警戒区域の区域区分図
(急傾斜地の崩壊に伴う土石等の堆積により
建築物の地上部に作用すると想定される力)

土砂災害防止法施行令第二条の基準に該当する区域		 縮尺 1:2,000	自然現象の種類	急傾斜地の崩壊	箇所番号	I-457
土砂災害防止法施行令第三条の基準に該当する区域			告示番号		箇所名	奥(3)
それ以外の区域			告示年月日		所在地	沖縄県国頭村奥多和田原

土砂災害警戒区域等の指定の公示に係る図書(その3)(案)

横断測線の区間	土石等の移動により建築物の地上部に作用すると想定される力				土石等の堆積により建築物の地上部に作用すると想定される力				横断測線の区間	土石等の移動により建築物の地上部に作用すると想定される力				土石等の堆積により建築物の地上部に作用すると想定される力			
	土石等の(移動)高さが1m以下の場合、土石等の移動による力が100kN/m ² を超える区域		それ以外の区域		土石等の堆積の高さが3mを超える区域		それ以外の区域			土石等の(移動)高さが1m以下の場合、土石等の移動による力が100kN/m ² を超える区域		それ以外の区域		土石等の堆積の高さが3mを超える区域		それ以外の区域	
	力の大きさのうち最大のもの(kN/m ²)	土石等の高さ(m)	力の大きさのうち最大のもの(kN/m ²)	土石等の高さ(m)	力の大きさのうち最大のもの(kN/m ²)	土石等の高さ(m)	力の大きさのうち最大のもの(kN/m ²)	土石等の高さ(m)		力の大きさのうち最大のもの(kN/m ²)	土石等の高さ(m)	力の大きさのうち最大のもの(kN/m ²)	土石等の高さ(m)	力の大きさのうち最大のもの(kN/m ²)	土石等の高さ(m)	力の大きさのうち最大のもの(kN/m ²)	土石等の高さ(m)
1 ~ 2	165.58	1.00	100.00	1.00	22.31	4.17	16.05	3.00	~								
2 ~ 3	166.95	1.00	100.00	1.00	22.88	4.28	16.05	3.00	~								
3 ~ 4	167.09	1.00	100.00	1.00	23.44	4.38	16.05	3.00	~								
4 ~ 5	167.38	1.00	100.00	1.00	23.44	4.38	16.05	3.00	~								
5 ~ 6	167.38	1.00	100.00	1.00	22.94	4.29	16.05	3.00	~								
6 ~ 7	166.95	1.00	100.00	1.00	22.59	4.22	16.05	3.00	~								
7 ~ 8	166.95	1.00	100.00	1.00	22.59	4.22	16.05	3.00	~								
8 ~ 9	165.49	1.00	100.00	1.00	22.16	4.14	16.05	3.00	~								
9 ~ 10	167.72	1.00	100.00	1.00	23.27	4.35	16.05	3.00	~								
10 ~ 11	167.72	1.00	100.00	1.00	23.34	4.36	16.05	3.00	~								
11 ~ 12	167.52	1.00	100.00	1.00	23.34	4.36	16.05	3.00	~								
12 ~ 13	158.96	1.00	100.00	1.00	21.18	3.96	16.05	3.00	~								
13 ~ 14	156.62	1.00	100.00	1.00	20.92	3.91	16.05	3.00	~								
14 ~ 15	150.59	1.00	100.00	1.00	20.34	3.80	16.05	3.00	~								
~									~								
~									~								
~									~								
~									~								
~									~								
~									~								
~									~								
~									~								
~									~								
~									~								
~									~								
~									~								
~									~								
~									~								
~									~								
~									~								
~									~								
~									~								
~									~								
~									~								
~									~								
~									~								
~									~								
~									~								
~									~								
~									~								
~									~								
~									~								
~									~								
~									~								
~									~								
~									~								
~									~								

様式-3(急) 建築物の構造の規制に必要な衝撃に関する事項	自然現象の種類	急傾斜地の崩壊	箇所番号	I-457
	告示番号		箇所名	奥(3)
	告示年月日		所在地	沖縄県国頭村奥多和田原