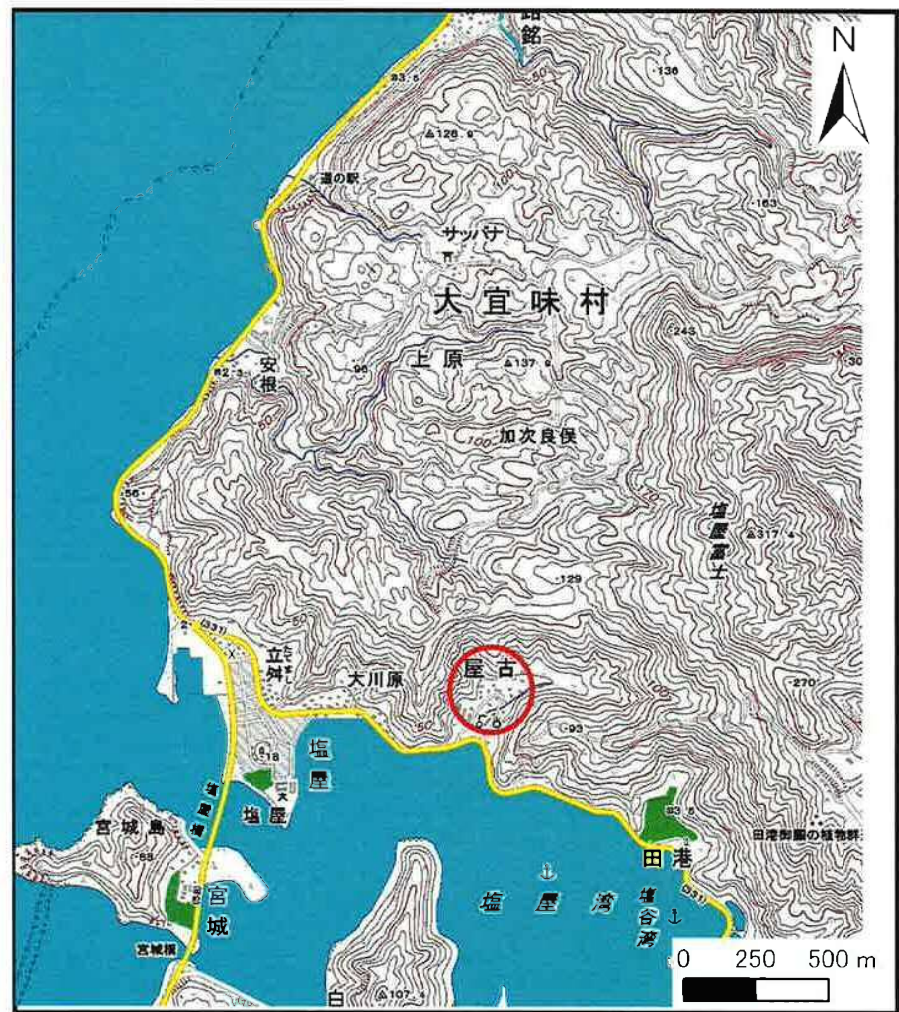


土砂災害警戒区域の指定の公示に係る図書（その1）



(1/200,000)

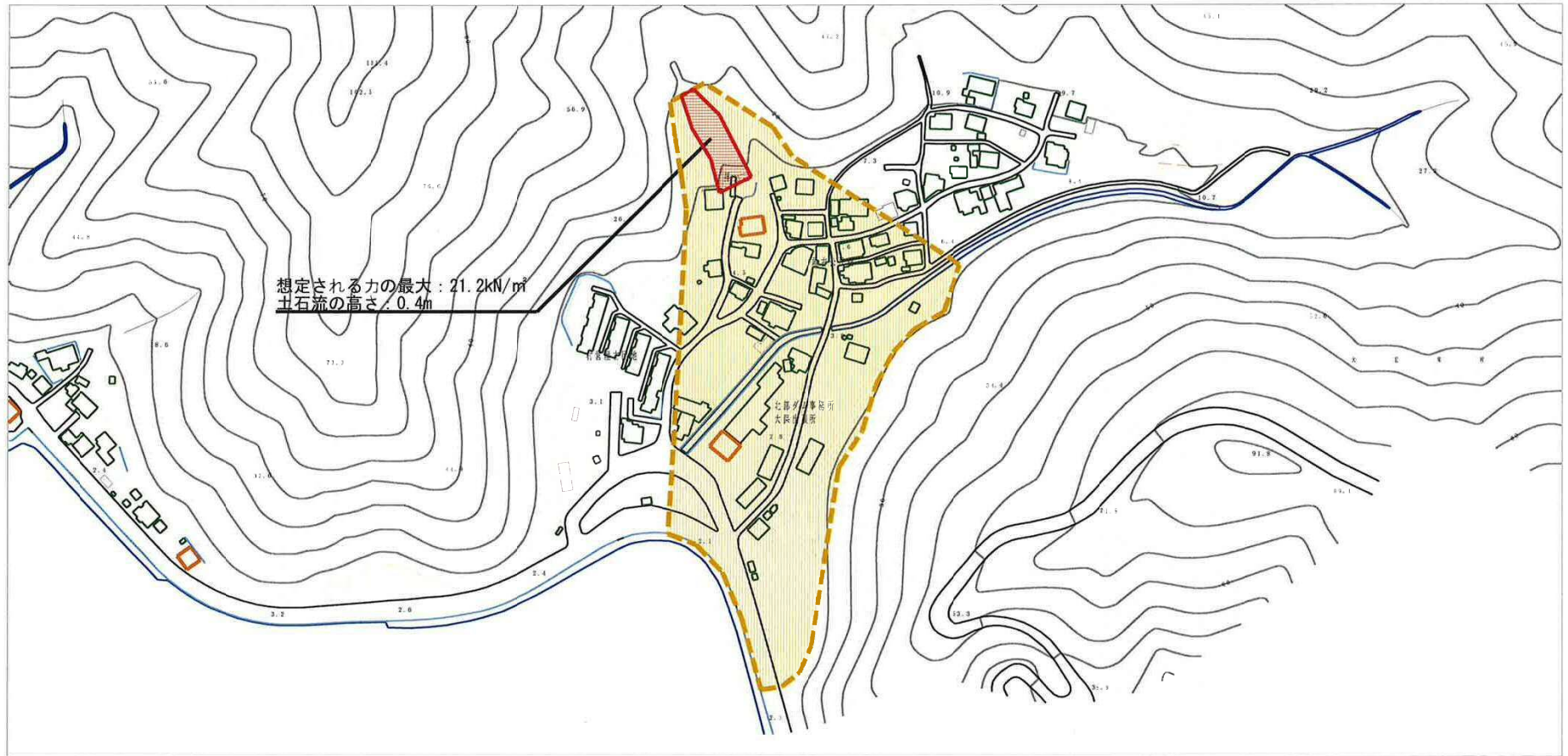


(1/25,000)

様式-1 (土) 土砂災害警戒区域 位置図	自然現象の種類	土石流
	溪流番号	302-A09-03
	溪流名	
	所在地	大宜味村字屋古

この地図は、国土地理院長の承認を得て、同院発行の20万分の1・2万5千分の1の地形図を複製したものである。（承認番号 平23情復 第400号）

土砂災害警戒区域等の指定の公示に係る図書（その2）



0 1 × 100m

様式-2 (土) 土砂災害警戒区域・土砂災害特別警戒区域 区域図	土砂災害防止法施行令第2条の基準に該当する区域		自然現象 の種類 土石流	溪流番号	302-A09-03	
	土砂災害防止法施行令第2条の基準に該当する区域 土石流の高さが1mを超える場合、土石流の 移動による力が50kN/m ² を超える区域			告示番号 告示年月日	溪流名	歴古川 右支川
	土砂災害防止法施行令第2条の基準に該当する区域 土石流の高さが1mを超える場合、土石流の 移動による力が50kN/m ² 以下の区域				所在地	大宜味村字屋古
それ以外の区域		縮尺 1:2,500				

参考資料 (その2-1)



0 1 × 100m

様式-2-1 (土) 土砂災害警戒区域 区域図 (その2)	土砂災害防止法施行令第2条の基準に該当する区域		N 縮尺 1:2,500	自然現象の種類	土石流	溪流番号	302-A09-03
	土石流の量が1m ³ を超える事件、土石降の移動による力が50kN/m ² を超える区域			告示番号		溪流名	屋古川 右支川
	土砂災害防止法施行令第3条の基準に該当する区域		告示年月日		所在地	大宜味村字屋古	
	それ以外の区域						

土砂災害警戒区域等の指定の公示に係る図書（その3）

区分番号	想定される力の大きさのうち最大のもの (kN/m ²)	土石流の高さ (m)
①	21.2	0.4

様式－3（土） 建築物の構造の規制に必要な衝撃に関する事項 （その1）	自然現象の種類	土石流	箇所番号	302-A09-03
	公示番号		溪流名	屋古川 右支川
	公示年月日		所在地	大宜味村字屋古

