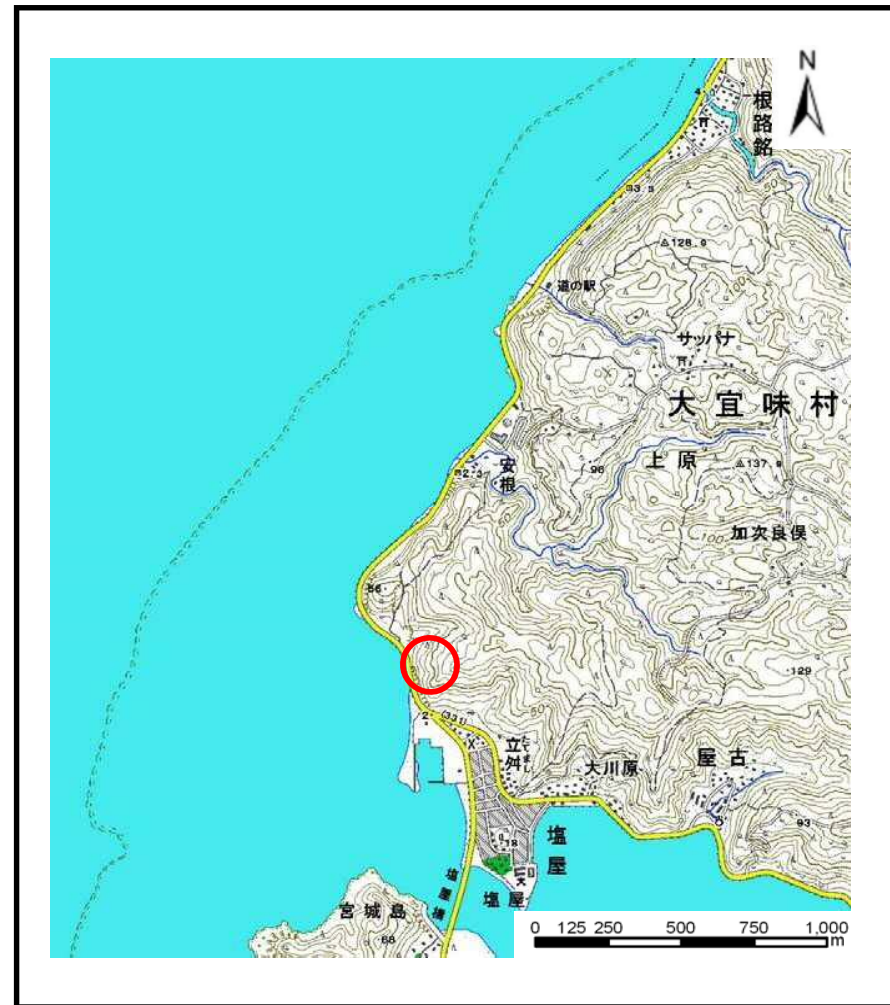


# 土砂災害警戒区域の指定の公示に係る図書（その1）



(1/200,000)

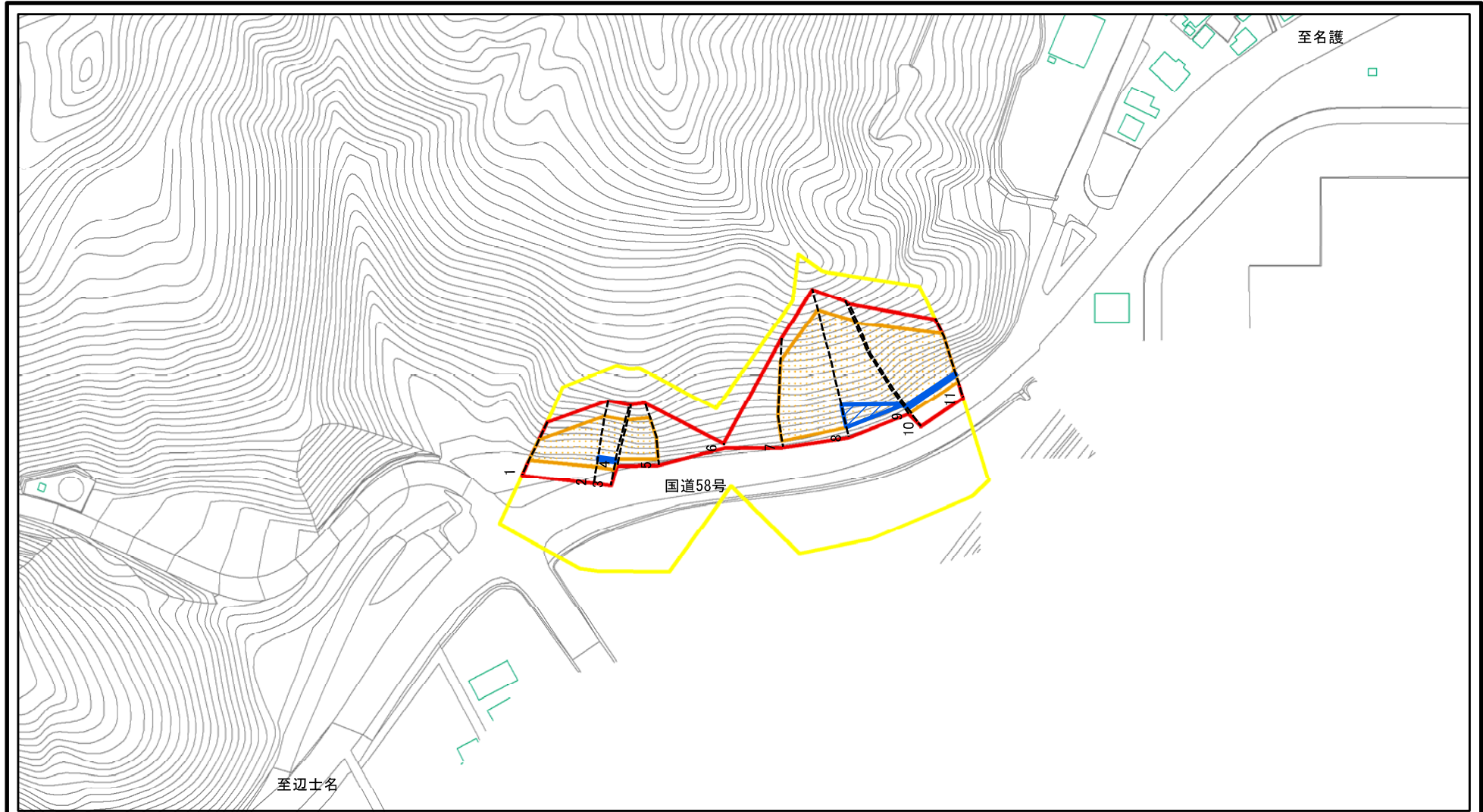


(1/25,000)

様式-1 (急)  
土砂災害特別警戒区域 位置図

自然現象の種類	急傾斜の崩壊
箇所番号	I-459-7
箇所名	結の浜(1)-7
所在地	沖縄県大宜味村塩屋

# 土砂災害警戒区域等の指定の公示に係る図書(その2)



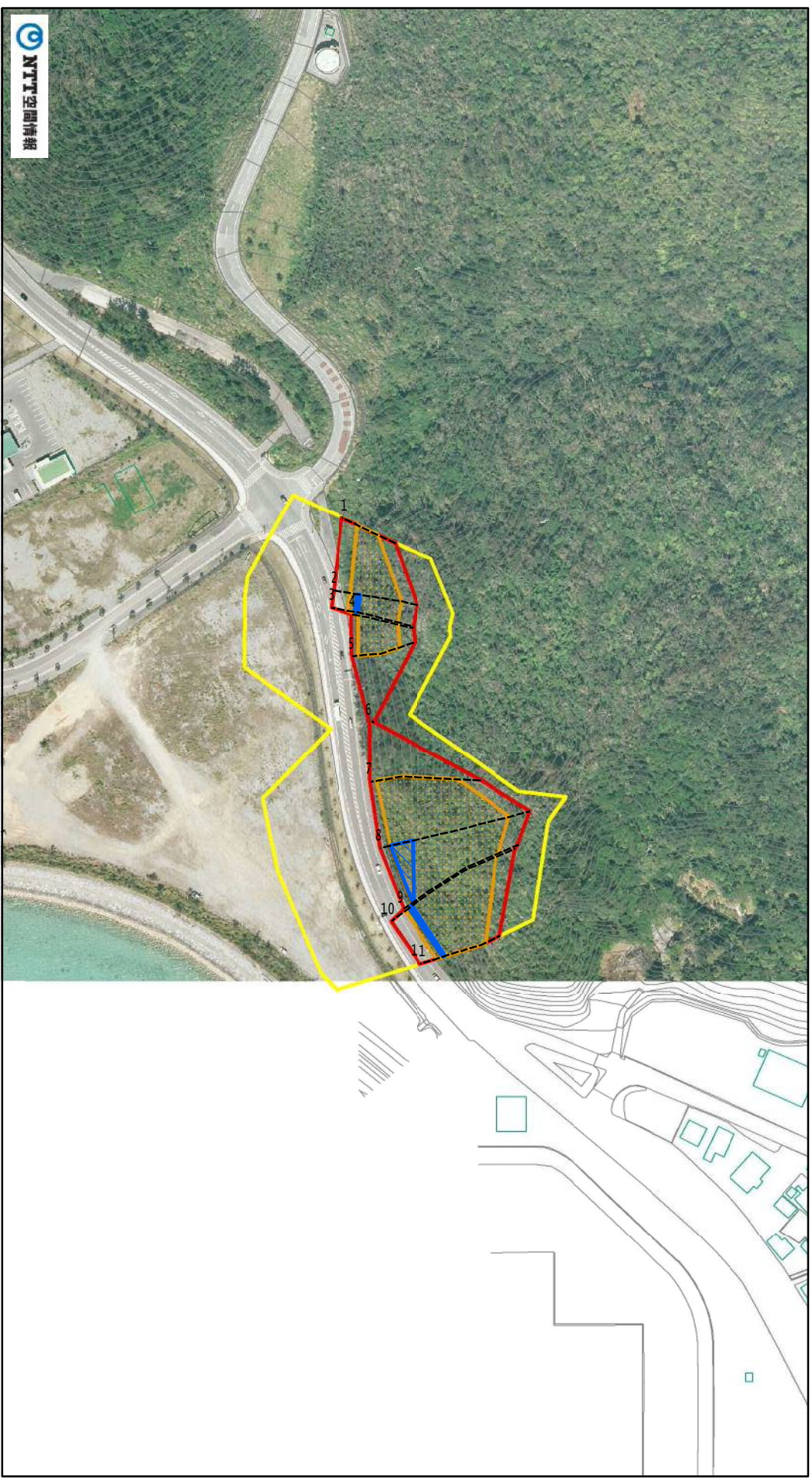
図中の数字は横断測線番号を示す

様式一2(急)  
土砂災害警戒区域・土砂災害特別警戒区域  
区域図(その1)

土砂災害防止法施行令第二条の基準に該当する区域		z 縮尺 1:2,500
土砂災害防止法 施行令第三条の 基準に該当する 区域		
土砂等の(移動)高さが1m以下の場合、 土砂等の移動による力が100kN/mを超える区域		
土砂等の堆積の高さが3mを超える区域		
それ以外の区域		

自然現象 の種類	急傾斜地の崩壊	箇所番号	I-459-7
告示番号		箇所名	結の浜(1)-7
告示年月日		所在地	沖縄県大宜味村塩屋

# 土砂災害警戒区域等の指定の公示に係る図書(その2)



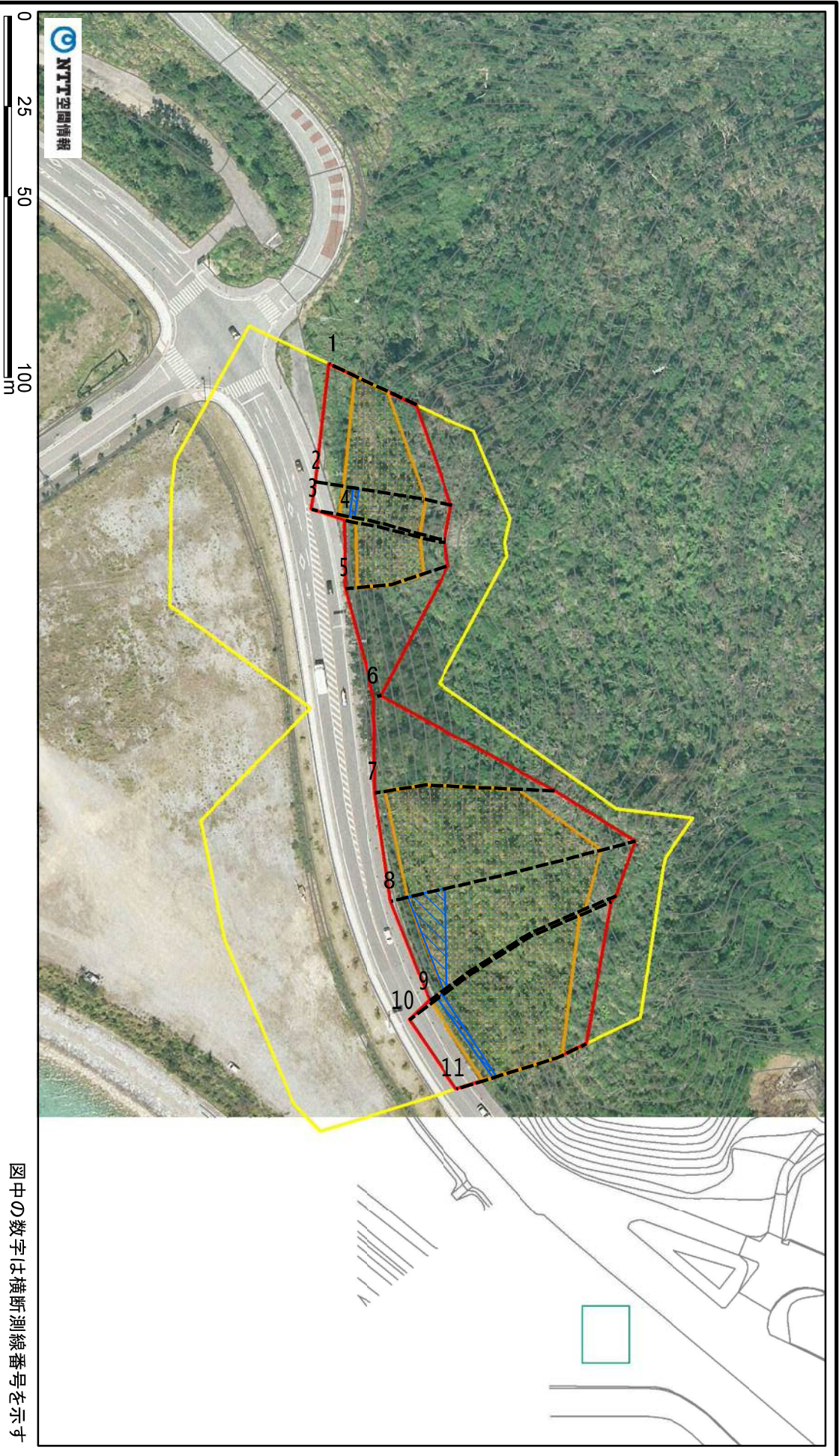
0 25 50 100 m



図中の数字は横断測線番号を示す

様式一2(急) 土砂災害警戒区域・土砂災害特別警戒区域 区域図(その1)		土砂災害防止法施行令第二条の基準に該当する区域 土砂災害防止法 施行令第三条の 基準に該当する 区域	土石等の(移動)高さ が1m以下の場合 土石等の移動による 力が100kN/mを超える 区域 土石等の堆積の高さ が3mを超える区域 それ以外の区域		縮尺 1:2,500	自然現象 の種類 告示番号	急傾斜地の崩壊	箇所番号 箇所名 所在地	1-459-7 結の浜(1)-7 沖縄県大宜味村塩屋
--	--	--	---	--	---------------	---------------------	---------	--------------------	----------------------------------

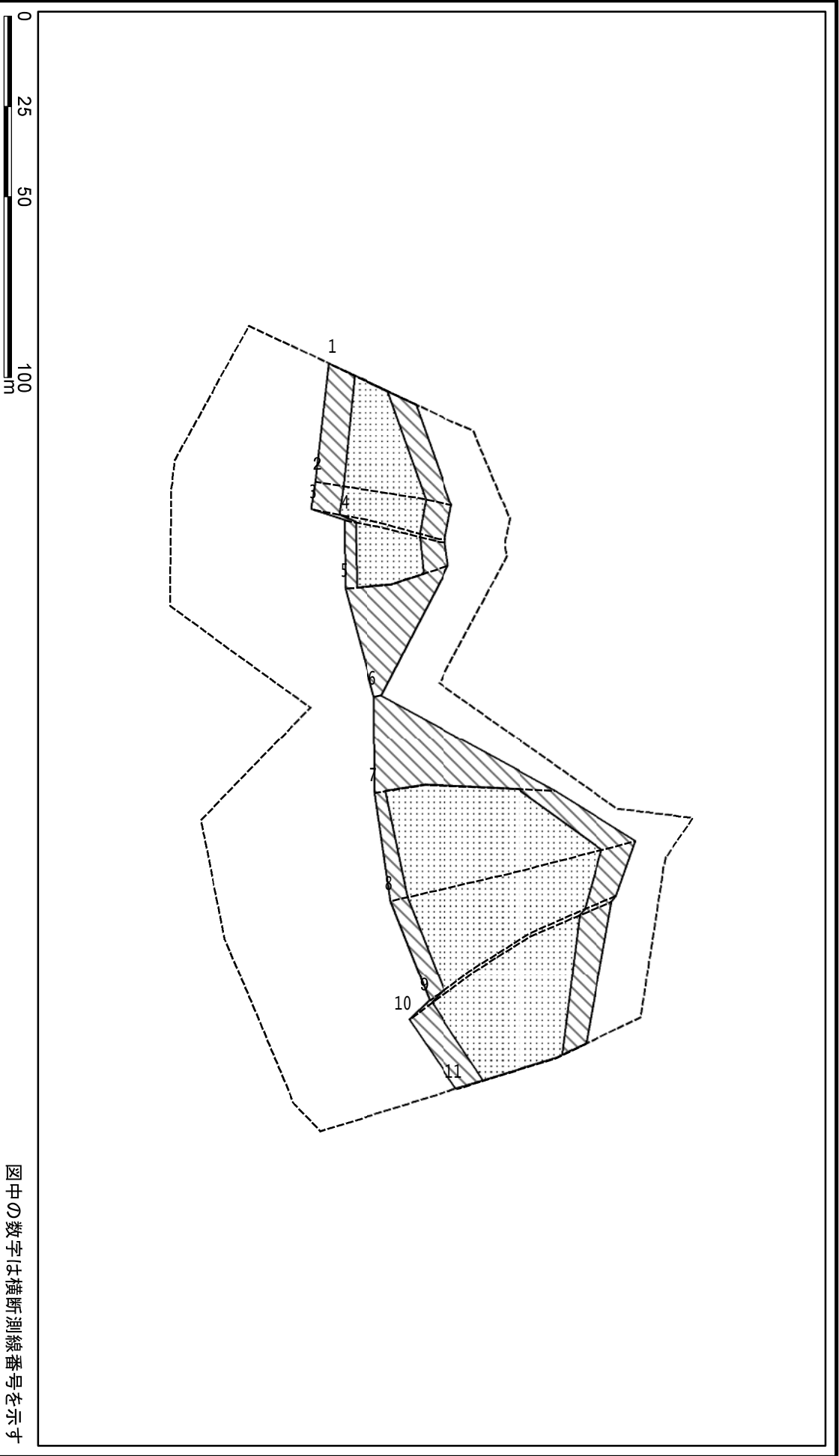
# 土砂災害警戒区域等の指定の公示に係る図書(その2-1)



図中の数字は横断測線番号を示す

様式一2-1(急) 土砂災害警戒区域・土砂災害特別警戒区域 区域図(その2)	土砂災害防止法施行令第二条の基準に該当する区域		自然現象 の種類 急傾斜地の崩壊	箇所番号	1-459-7
	土砂災害防止法 施行令第三条の 基準に該当する 区域	  		箇所名	結の浜(1)-7
	土砂災害防止法施行令第二条の基準に該当する区域		告示年月日	所在地	沖縄県大宜味村塩屋
	土砂等の移動による力が100kN/mを超え 土石等の堆積の高さが3mを超える区域 それ以外の区域		縮尺	1:1,500	
			告示年月日		

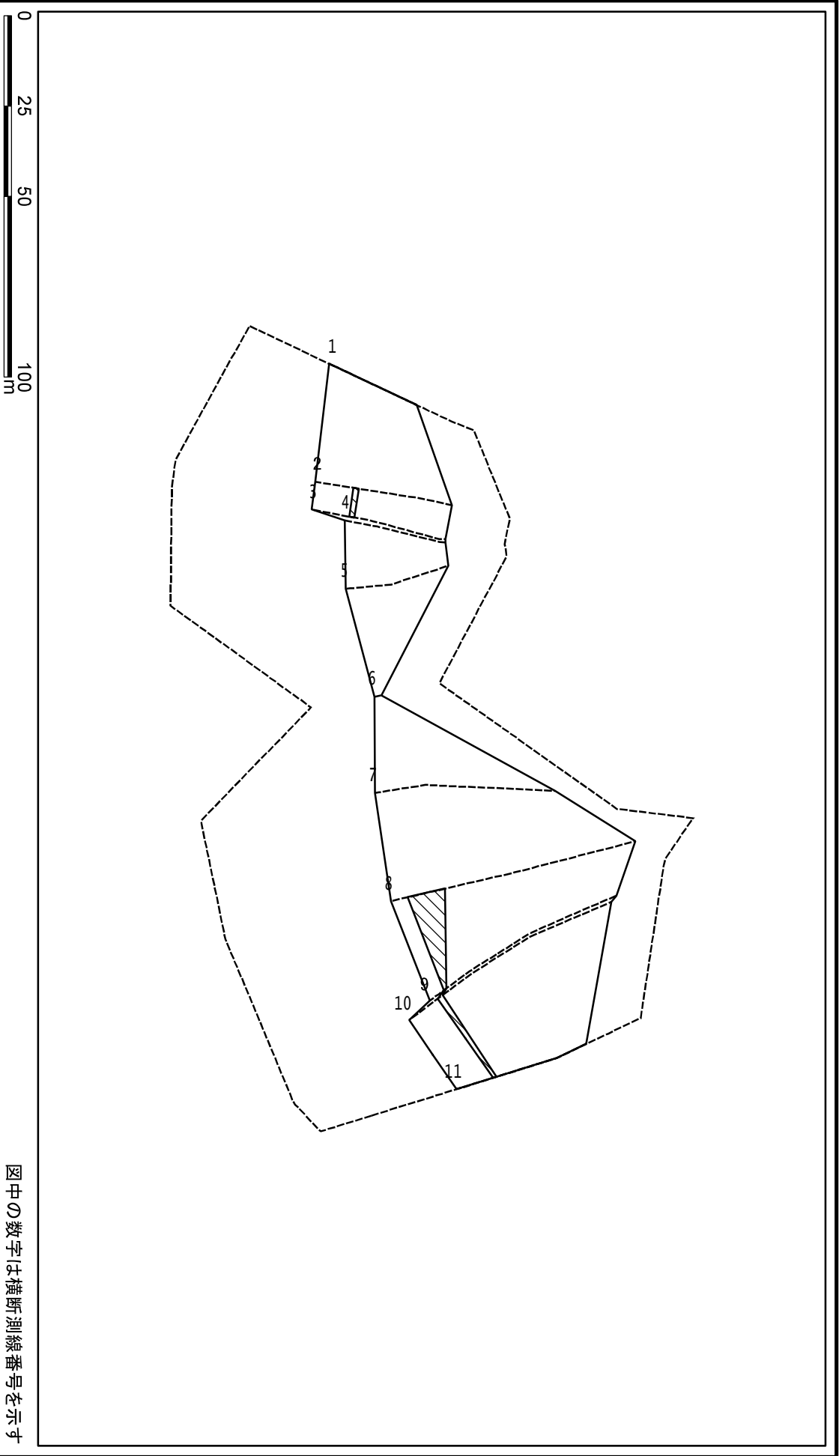
# 土砂災害警戒区域等の指定の公示に係る図書(その2-2)



図中の数字は横断測線番号を示す

<b>様式一2-2(急)</b> <b>土砂災害特別警戒区域の区域区分図</b> <b>(急傾斜地の崩壊に伴う土石等の移動により</b> <b>建築物の地上部に作用すると想定される力)</b>		土砂災害防止法施行令第二条の基準に該当する区域 土砂災害防止法 施行令第三条の 基準に該当する 区域		土砂等の移動に 関する力が100kN/m <sup>2</sup> を 超える区域 それ以外の区域		縮尺 1:1,500	自然現象 の種類 告示番号	急傾斜地の崩壊	箇所番号 箇所名	所在地
		土砂災害防止法施行令第二条の基準に該当する区域 土砂等の移動に 関する力が100kN/m <sup>2</sup> を 超える区域 それ以外の区域		縮尺 1:1,500		自然現象 の種類 告示番号	急傾斜地の崩壊	箇所番号 箇所名	所在地	
								1-459-7 結の浜(1)-7	沖縄県大宜味村塩屋	

# 土砂災害警戒区域等の指定の公示に係る図書(その2-3)



<b>様式一2-3(急)</b> <b>土砂災害特別警戒区域の区域区分図</b> <b>(急傾斜地の崩壊に伴う土石等の堆積により</b> <b>建築物の地上部に作用すると想定される力)</b>		土砂災害防止法施行令第二条の基準に該当する区域 土砂災害防止法 施行令第三条の 基準に該当する 区域		土砂災害防止法 施行令第三条の 基準に該当する 区域		土砂災害防止法 施行令第三条の 基準に該当する 区域		縮尺 1:1,500		自然現象 の種類 急傾斜地の崩壊		箇所番号 1-459-7	
		土石等の堆積の高さが3mを超える区域		それ以外の区域		縮尺 1:1,500		告示番号 告示年月日		箇所名 結の浜(1)-7		所在地 沖縄県大宜味村塩屋	

土砂災害警戒区域等の指定の公示に係る図書(その3)(案)

横断測線の区間	土石等の移動により建築物の地上部に作用すると想定される力				土石等の堆積により建築物の地上部に作用すると想定される力				横断測線の区間	土石等の移動により建築物の地上部に作用すると想定される力				土石等の堆積により建築物の地上部に作用すると想定される力			
	土石等の(移動)高さが1m以下の場合、土石等の移動による力が100kN/m <sup>2</sup> を超える区域		それ以外の区域		土石等の堆積の高さが3mを超える区域		それ以外の区域			土石等の(移動)高さが1m以下の場合、土石等の移動による力が100kN/m <sup>2</sup> を超える区域		それ以外の区域		土石等の堆積の高さが3mを超える区域		それ以外の区域	
	力の大きさのうち最大のもの(kN/m <sup>2</sup> )	土石等の高さ(m)	力の大きさのうち最大のもの(kN/m <sup>2</sup> )	土石等の高さ(m)	力の大きさのうち最大のもの(kN/m <sup>2</sup> )	土石等の高さ(m)	力の大きさのうち最大のもの(kN/m <sup>2</sup> )	土石等の高さ(m)		力の大きさのうち最大のもの(kN/m <sup>2</sup> )	土石等の高さ(m)	力の大きさのうち最大のもの(kN/m <sup>2</sup> )	土石等の高さ(m)	力の大きさのうち最大のもの(kN/m <sup>2</sup> )	土石等の高さ(m)	力の大きさのうち最大のもの(kN/m <sup>2</sup> )	土石等の高さ(m)
1 ~ 2	146.73	1.00	100.00	1.00	-	-	15.73	3.00	~								
2 ~ 3	146.98	1.00	100.00	1.00	15.97	3.04	15.73	3.00	~								
3 ~ 4	146.98	1.00	100.00	1.00	-	-	15.73	3.00	~								
4 ~ 5	145.73	1.00	100.00	1.00	-	-	15.73	3.00	~								
5 ~ 6	-	-	100.00	1.00	-	-	15.73	3.00	~								
6 ~ 7	-	-	100.00	1.00	-	-	15.23	2.90	~								
7 ~ 8	145.08	1.00	100.00	1.00	-	-	15.73	3.00	~								
8 ~ 9	145.08	1.00	100.00	1.00	17.82	3.40	15.73	3.00	~								
9 ~ 10	145.15	1.00	100.00	1.00	17.85	3.40	15.73	3.00	~								
10 ~ 11	145.75	1.00	100.00	1.00	17.85	3.40	15.73	3.00	~								
~									~								
~									~								
~									~								
~									~								
~									~								
~									~								
~									~								
~									~								
~									~								
~									~								
~									~								
~									~								
~									~								
~									~								
~									~								
~									~								
~									~								

様式-3(急) 建築物の構造の規制に必要な衝撃に関する事項	自然現象の種類	急傾斜地の崩壊	箇所番号	I-459-7
	告示番号		箇所名	結の浜(1)-7
	告示年月日		所在地	沖縄県大宜味村塩屋