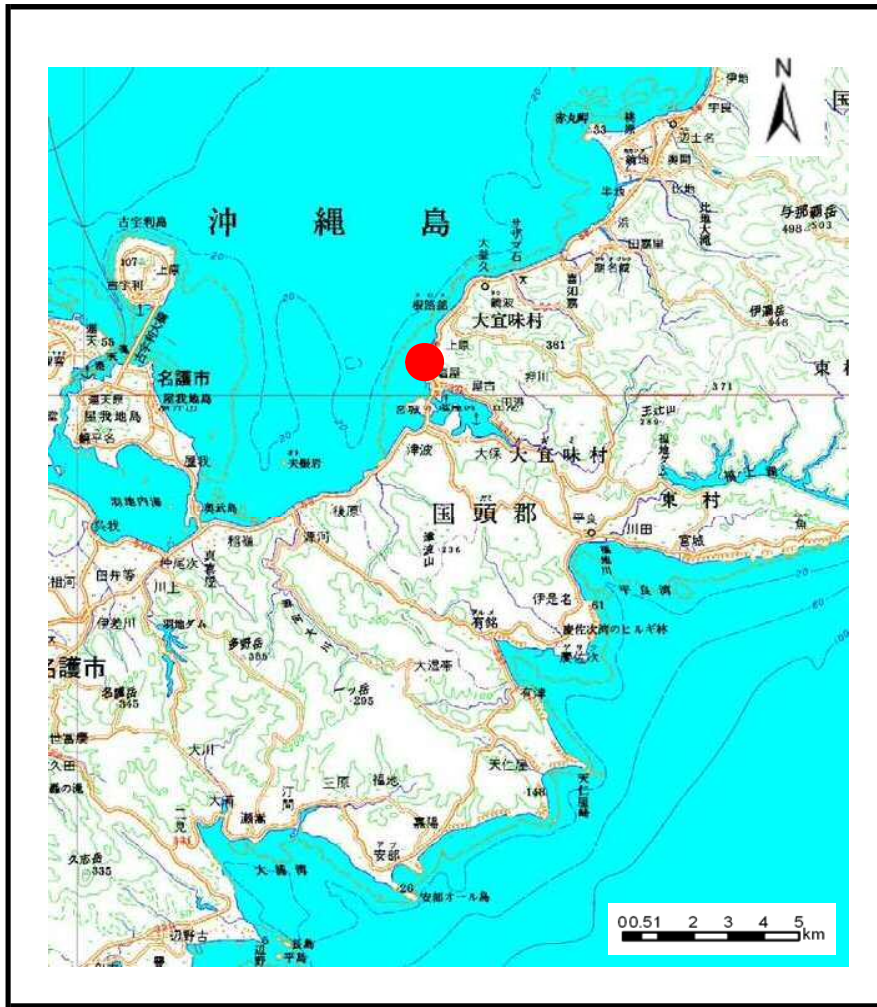
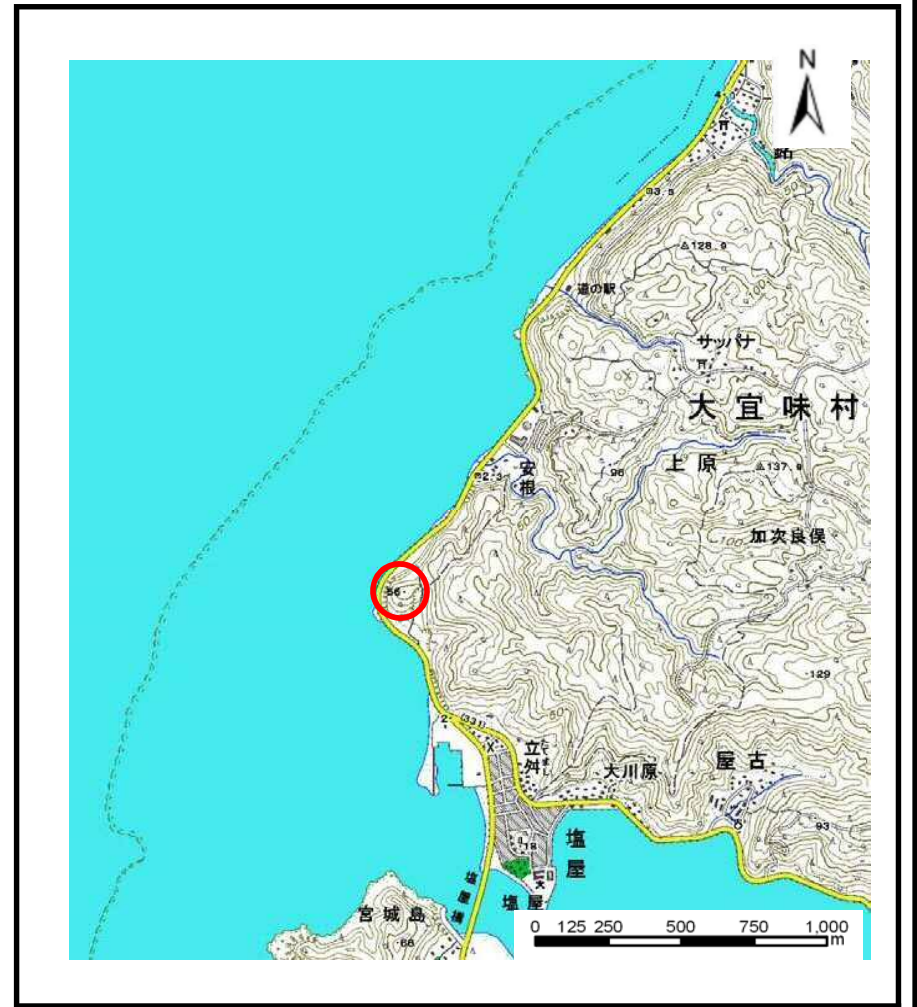


# 土砂災害警戒区域の指定の公示に係る図書（その1）



(1/200,000)

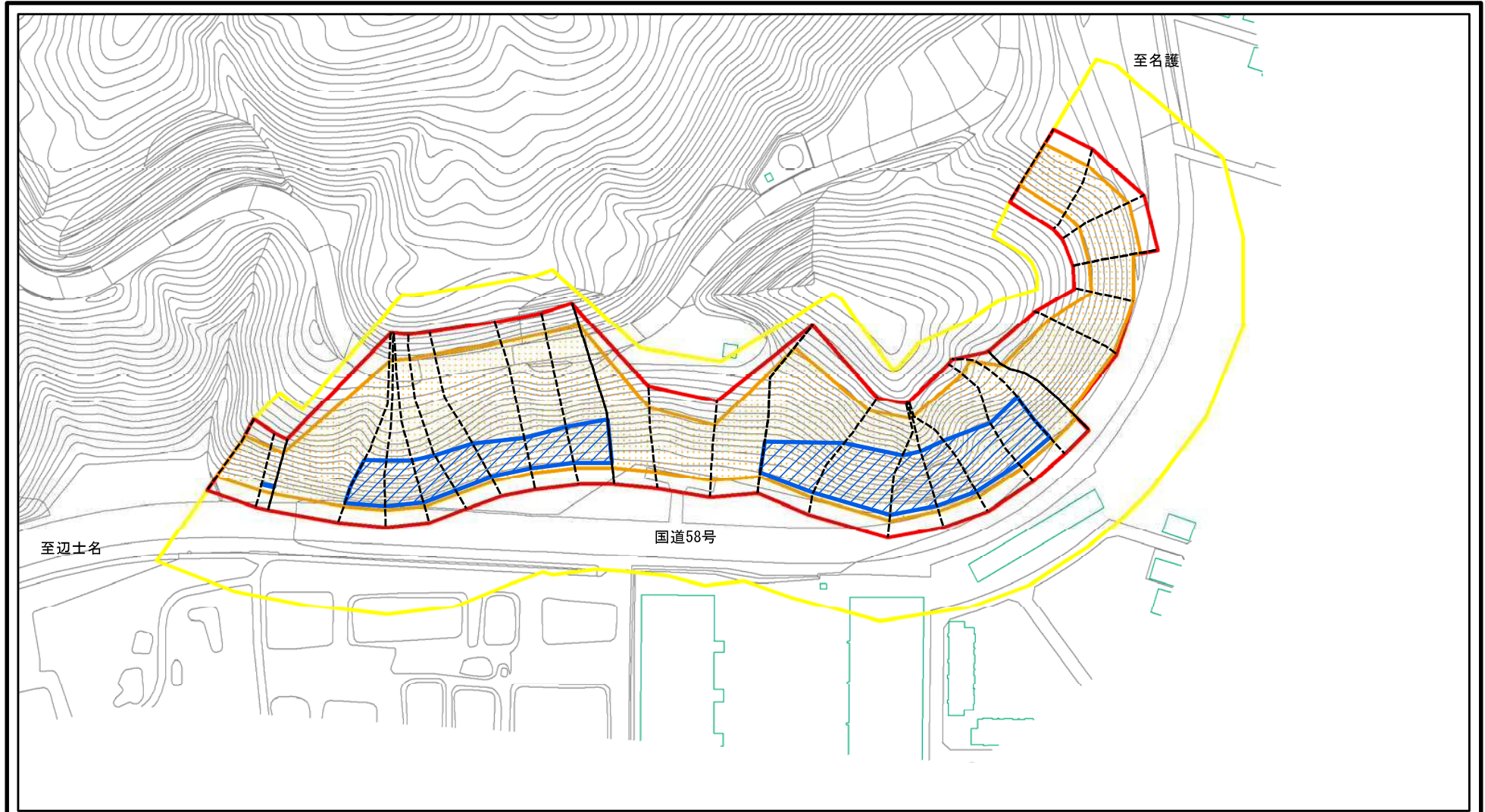


(1/25,000)

様式-1 (急)  
土砂災害特別警戒区域 位置図

自然現象の種類	急傾斜の崩壊
箇所番号	I-459-5
箇所名	結の浜(1)-5
所在地	沖縄県大宜味村塩屋

# 土砂災害警戒区域等の指定の公示に係る図書(その2)



様式-2(急)

土砂災害警戒区域・土砂災害特別警戒区域  
区域図(その1)

土砂災害防止法施行令第二条の基準に該当する区域	
土砂災害防止法施行令第三条の基準に該当する区域	
土砂等の(移動)高さが1m以下の場合、土砂等の移動による力が100kN/mを超える区域	
土砂等の堆積の高さが3mを超える区域	
それ以外の区域	

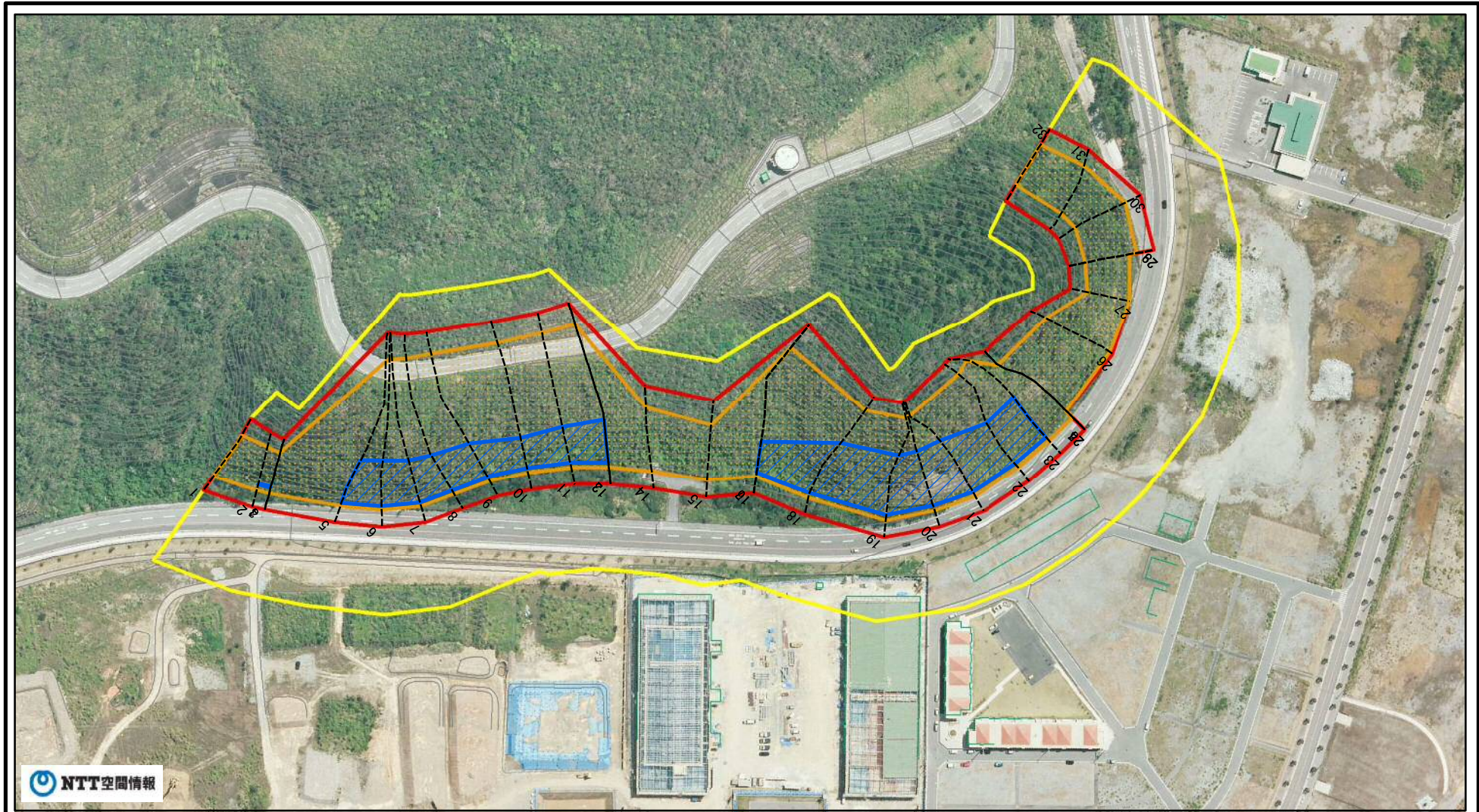
縮尺  
1:2,500

自然現象の種類  
急傾斜地の崩壊  
告示番号  
告示年月日

箇所番号  
箇所名  
所在地

I-459-5  
結の浜(1)-5  
沖縄県大宜味村塩屋

# 土砂災害警戒区域等の指定の公示に係る図書(その2-1)



0 25 50 100 m

図中の数字は横断測線番号を示す

様式-2-1(急)

土砂災害警戒区域・土砂災害特別警戒区域  
区域図(その2)

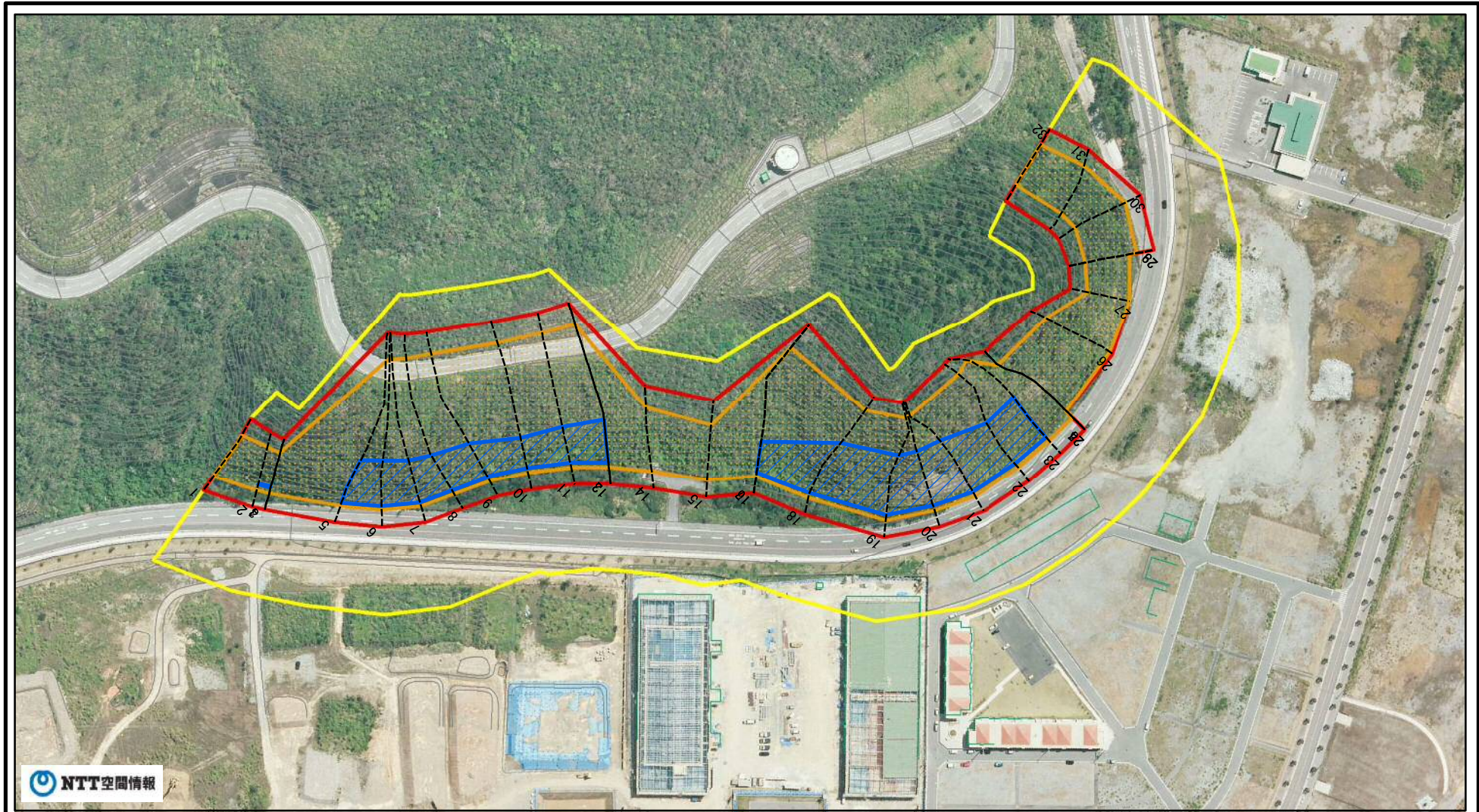
土砂災害防止法施行令第二条の基準に該当する区域	
土砂災害防止法施行令第三条の基準に該当する区域	
それ以外の区域	

	縮尺 1:2,500

自然現象の種類	急傾斜地の崩壊
告示番号	
告示年月日	

箇所番号	I-459-5
箇所名	結の浜(1)-5
所在地	沖縄県大宜味村塩屋

# 土砂災害警戒区域等の指定の公示に係る図書(その2-1)



0 25 50 100 m

図中の数字は横断測線番号を示す

様式-2-1(急)

土砂災害警戒区域・土砂災害特別警戒区域  
区域図(その2)

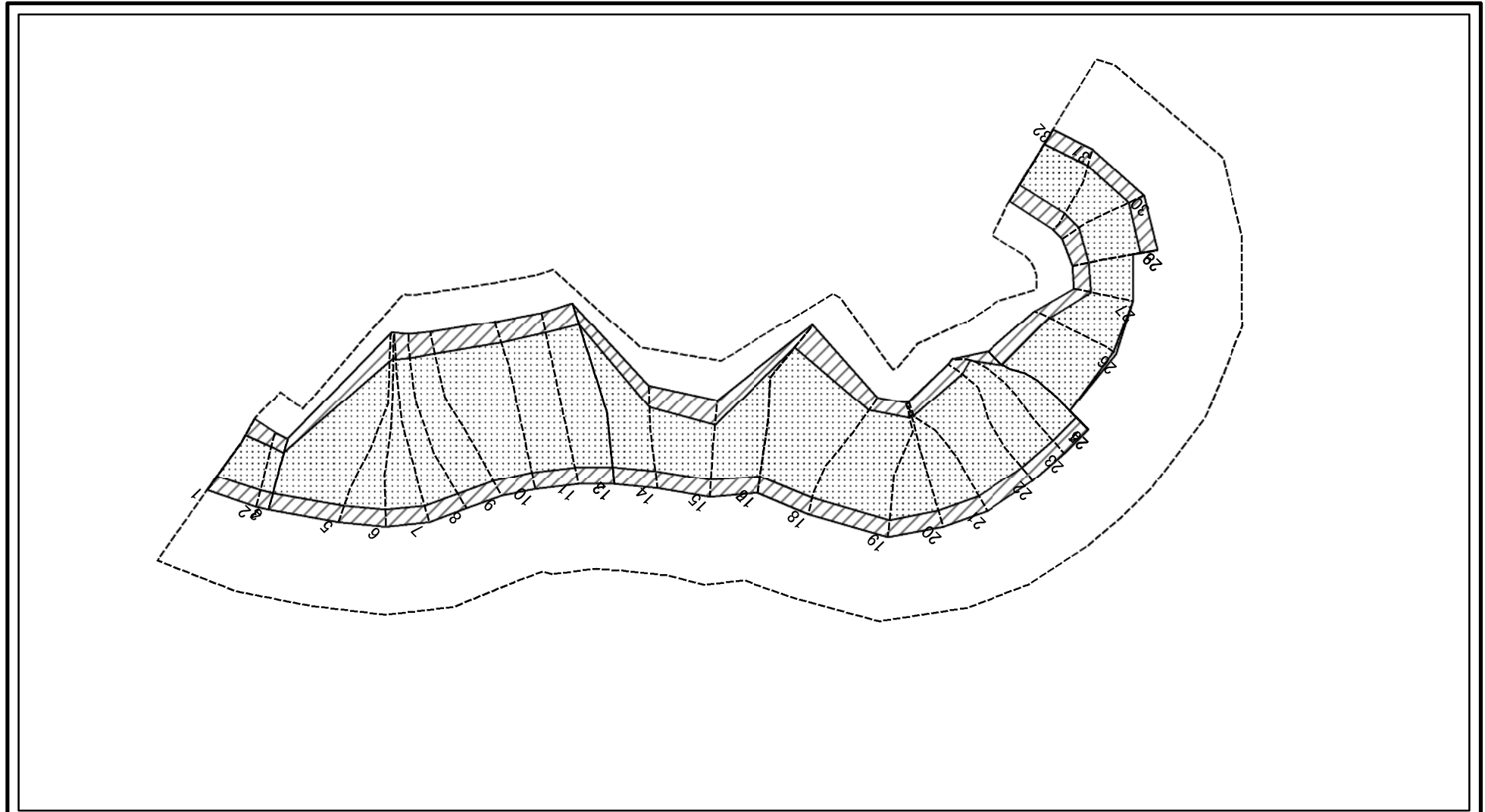
土砂災害防止法施行令第二条の基準に該当する区域	
土砂災害防止法施行令第三条の基準に該当する区域	
それ以外の区域	

	縮尺 1:2,500

自然現象の種類	急傾斜地の崩壊
告示番号	
告示年月日	

箇所番号	I-459-5
箇所名	結の浜(1)-5
所在地	沖縄県大宜味村塩屋

# 土砂災害警戒区域等の指定の公示に係る図書(その2-2)



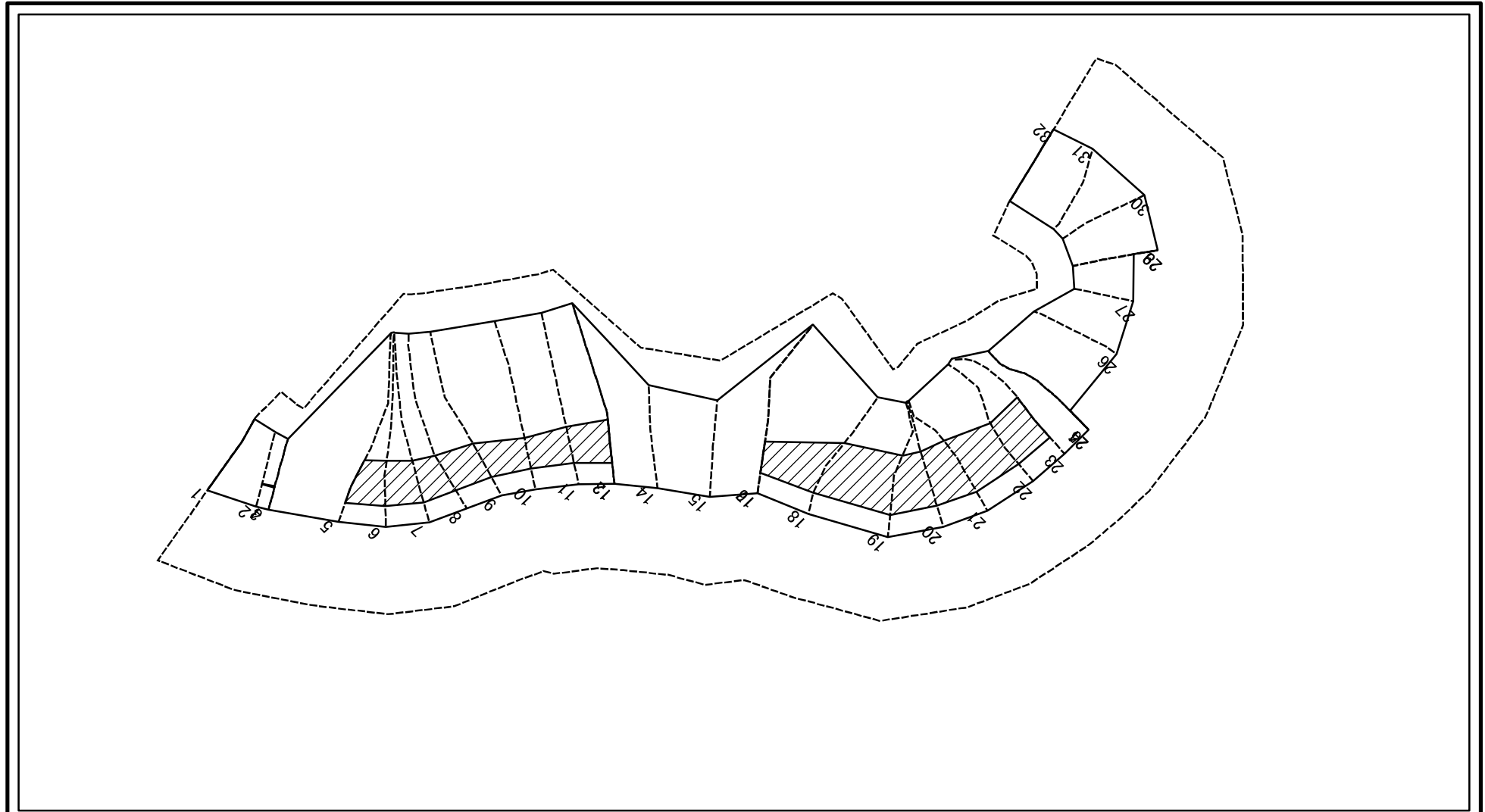
0 25 50 100  
m

図中の数字は横断測線番号を示す

様式-2-2(急)  
土砂災害特別警戒区域の区域区分図  
(急傾斜地の崩壊に伴う土石等の移動により  
建築物の地上部に作用すると想定される力)

土砂災害防止法施行令第二条の基準に該当する区域		縮尺 1:2,500	自然現象の種類	急傾斜地の崩壊	箇所番号	I-459-5
土砂災害防止法施行令第三条の基準に該当する区域			告示番号		箇所名	結の浜(1)-5
それ以外の区域			告示年月日		所在地	沖縄県大宜味村塩屋

# 土砂災害警戒区域等の指定の公示に係る図書(その2-3)



0 25 50 100  
m

図中の数字は横断測線番号を示す

様式-2-3(急)  
土砂災害特別警戒区域の区域区分図  
(急傾斜地の崩壊に伴う土石等の堆積により  
建築物の地上部に作用すると想定される力)

土砂災害防止法施行令第二条の基準に該当する区域	
土砂災害防止法施行令第三条の基準に該当する区域	
それ以外の区域	

	縮尺
	1:2,500

自然現象の種類	急傾斜地の崩壊	箇所番号	I-459-5
告示番号		箇所名	結の浜(1)-5
告示年月日		所在地	沖縄県大宜味村塩屋

# 土砂災害警戒区域等の指定の公示に係る図書(その3)(案)

(1/1)

横断測線の区間	土石等の移動により建築物の地上部に作用すると想定される力				土石等の堆積により建築物の地上部に作用すると想定される力				横断測線の区間	土石等の移動により建築物の地上部に作用すると想定される力				土石等の堆積により建築物の地上部に作用すると想定される力			
	土石等の(移動)高さが1m以下の場合、土石等の移動による力が100kN/m <sup>2</sup> を超える区域		それ以外の区域		土石等の堆積の高さが3mを超える区域		それ以外の区域			土石等の(移動)高さが1m以下の場合、土石等の移動による力が100kN/m <sup>2</sup> を超える区域		それ以外の区域		土石等の堆積の高さが3mを超える区域		それ以外の区域	
	力の大きさのうち最大のもの(kN/m <sup>2</sup> )	土石等の高さ(m)	力の大きさのうち最大のもの(kN/m <sup>2</sup> )	土石等の高さ(m)	力の大きさのうち最大のもの(kN/m <sup>2</sup> )	土石等の高さ(m)	力の大きさのうち最大のもの(kN/m <sup>2</sup> )	土石等の高さ(m)		力の大きさのうち最大のもの(kN/m <sup>2</sup> )	土石等の高さ(m)	力の大きさのうち最大のもの(kN/m <sup>2</sup> )	土石等の高さ(m)	力の大きさのうち最大のもの(kN/m <sup>2</sup> )	土石等の高さ(m)	力の大きさのうち最大のもの(kN/m <sup>2</sup> )	土石等の高さ(m)
1 ~ 2	147.02	1.00	100.00	1.00	-	-	16.05	3.00	27 ~ 28	144.25	1.00	100.00	1.00	-	-	15.77	2.95
2 ~ 3	147.28	1.00	100.00	1.00	17.14	3.20	16.05	3.00	28 ~ 29								
3 ~ 4									29 ~ 30	144.73	1.00	100.00	1.00	-	-	15.77	2.95
4 ~ 5	147.28	1.00	100.00	1.00	-	-	16.05	3.00	30 ~ 31	137.76	1.00	100.00	1.00	-	-	15.13	2.83
5 ~ 6	136.11	1.00	100.00	1.00	17.46	3.26	16.05	3.00	31 ~ 32	137.76	1.00	100.00	1.00	-	-	15.13	2.83
6 ~ 7	136.11	1.00	100.00	1.00	17.46	3.26	16.05	3.00	~								
7 ~ 8	139.10	1.00	100.00	1.00	17.65	3.30	16.05	3.00	~								
8 ~ 9	143.37	1.00	100.00	1.00	17.92	3.35	16.05	3.00	~								
9 ~ 10	144.04	1.00	100.00	1.00	17.98	3.36	16.05	3.00	~								
10 ~ 11	147.32	1.00	100.00	1.00	18.19	3.40	16.05	3.00	~								
11 ~ 12	147.32	1.00	100.00	1.00	18.19	3.40	16.05	3.00	~								
12 ~ 13									~								
13 ~ 14	142.85	1.00	100.00	1.00	-	-	16.05	3.00	~								
14 ~ 15	137.30	1.00	100.00	1.00	-	-	14.87	2.78	~								
15 ~ 16	132.05	1.00	100.00	1.00	-	-	16.05	3.00	~								
16 ~ 17									~								
17 ~ 18	159.48	1.00	100.00	1.00	19.50	3.64	16.05	3.00	~								
18 ~ 19	160.84	1.00	100.00	1.00	19.67	3.68	16.05	3.00	~								
19 ~ 20	163.00	1.00	100.00	1.00	20.21	3.78	16.05	3.00	~								
20 ~ 21	163.00	1.00	100.00	1.00	20.21	3.78	16.05	3.00	~								
21 ~ 22	161.24	1.00	100.00	1.00	19.75	3.69	16.05	3.00	~								
22 ~ 23	155.52	1.00	100.00	1.00	18.97	3.54	16.05	3.00	~								
23 ~ 24	151.43	1.00	100.00	1.00	-	-	16.05	3.00	~								
24 ~ 25									~								
25 ~ 26	151.42	1.00	100.00	1.00	-	-	16.05	3.00	~								
26 ~ 27	151.42	1.00	100.00	1.00	-	-	16.05	3.00	~								

様式-3(急)  建築物の構造の規制に必要な衝撃に関する事項	自然現象の種類	急傾斜地の崩壊	箇所番号	I-459-5
	告示番号		箇所名	結の浜(1)-5
	告示年月日		所在地	沖縄県大宜味村塩屋