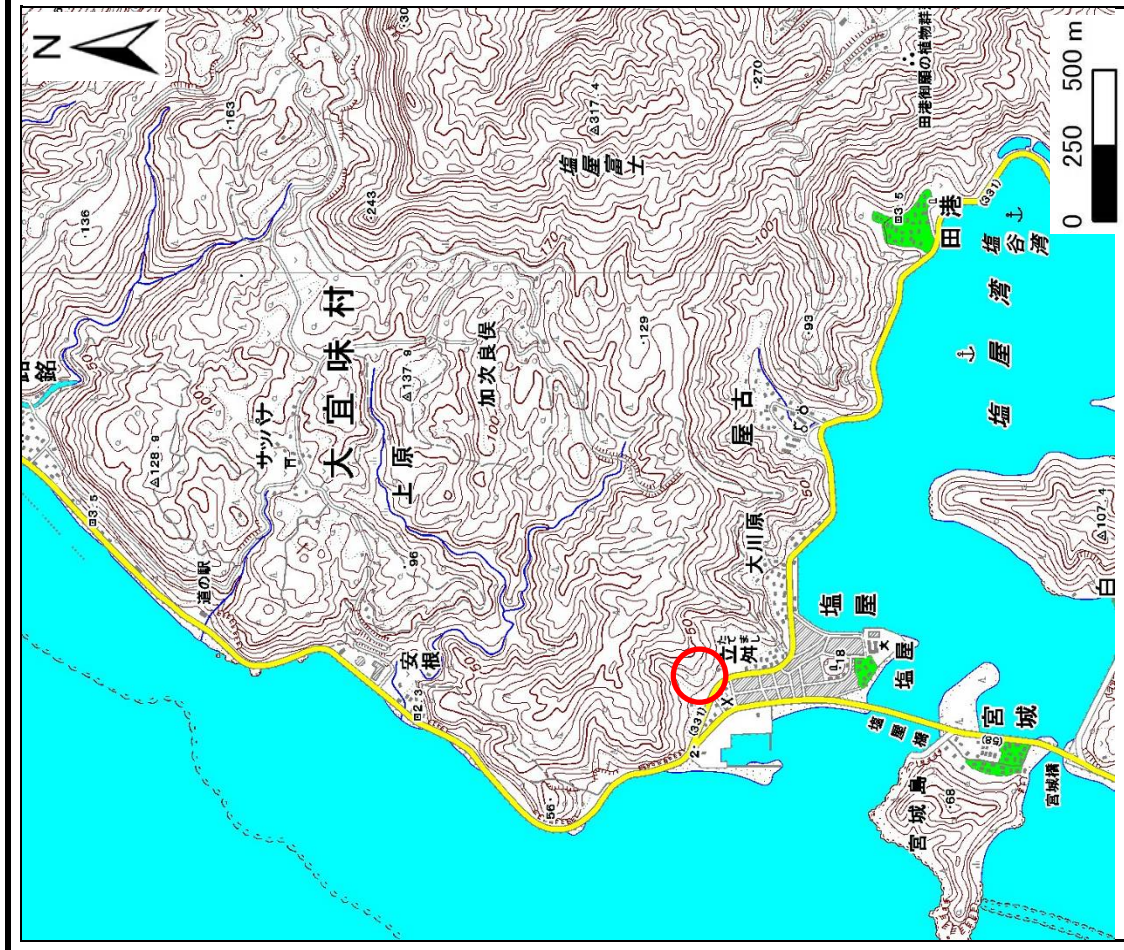


土砂災害警戒区域等の指定の公示に係る図書(その1)



(1/200,000)



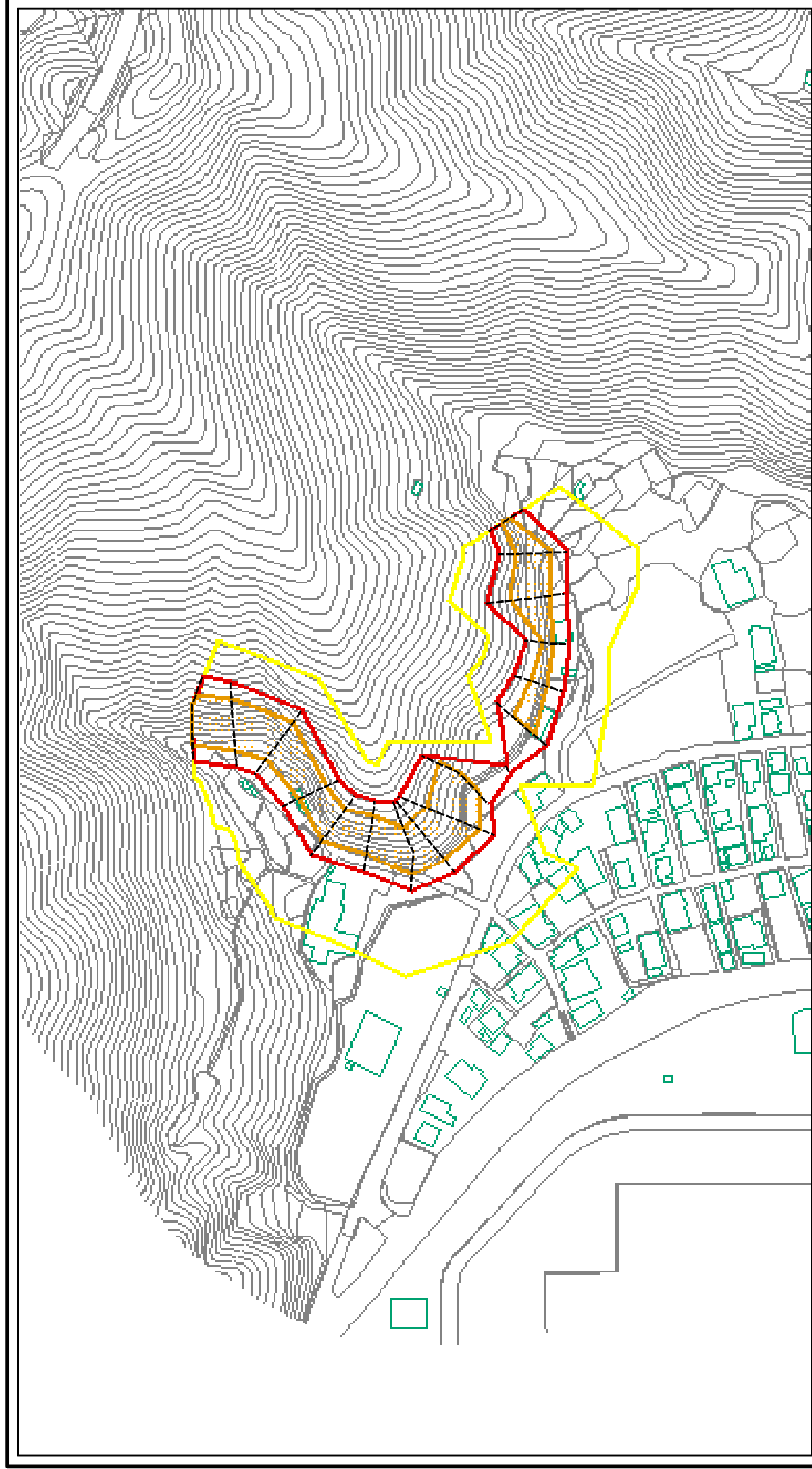
(1/25,000)

様式 - 1 (急)
土砂災害警戒区域・土砂災害特別警戒区域
位置図

自然現象の種類	急傾斜地の崩壊
箇所番号	-279
箇所名	塩屋(5)
所在地	大宜味村塩屋兼久

この地図は、国土地理院の承認を得て、同院発行の20万分の1・2万5千分の1の地形図を複製したものである。(承認番号 平20業複 第762号)

土砂災害警戒区域等の指定に係る図書(その2)



0 25 50 100 m

様式一2(急)

土砂災害警戒区域・土砂災害特別警戒区域
区域図(その1)

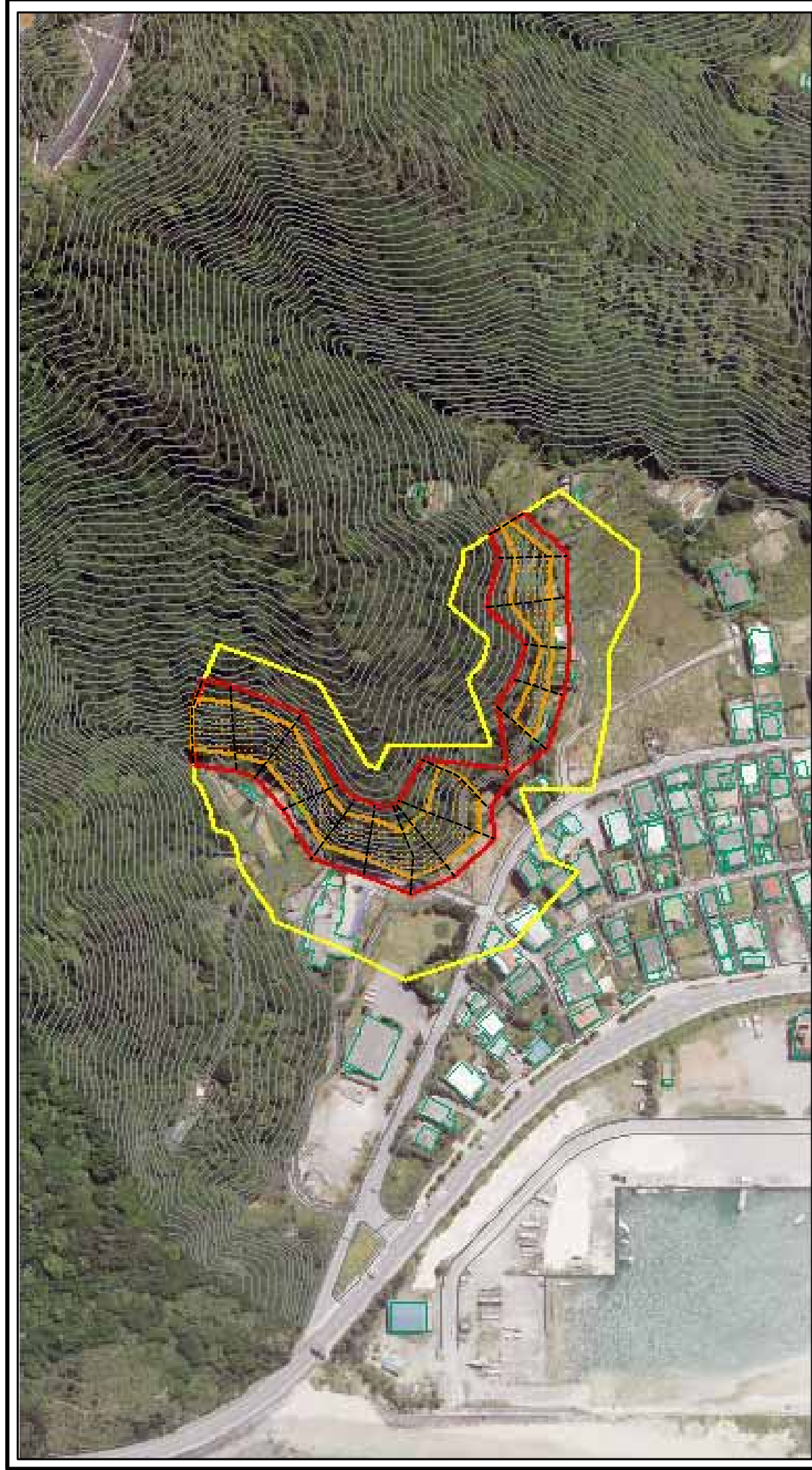
土砂災害防止法施行令第二条の基準に該当する区域	
土砂災害防止法 施行令第三条の 基準に該当する 区域	
土砂等の(移動)高さが1m以下の場合、 土砂等の移動による力が100kN/mを超える区域	
土砂等の堆積の高さが3mを超える区域	
それ以外の区域	

縮尺
1:2,500

自然現象 の種類	急傾斜地の崩壊
告示番号	
告示年月日	

箇所番号	I-279
箇所名	塩屋(5)
所在地	大宜味村塩屋

土砂災害警戒区域等の指定の公示に係る図書(その2-1)



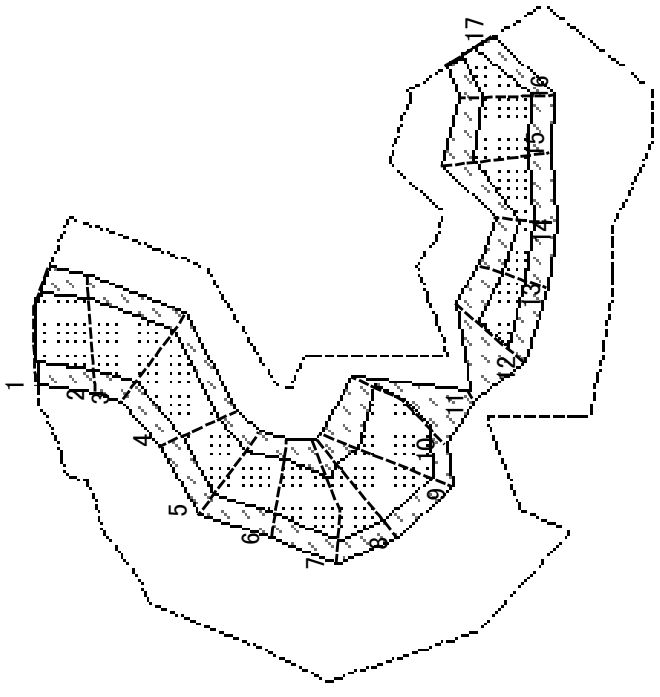
0 25 50 100
m

様式-2-1(急)

土砂災害警戒区域・土砂災害特別警戒区域
区域図(その2)

土砂災害防止法施行令第2条の基準に該当する区域 土砂等の(移動)高さが1m以下の場合、 土砂等の移動による力が100kN/mを超える区域	N	自然現象 の種類	急傾斜地の崩壊	箇所番号	I-279
				告示番号	塩屋(5)
土砂災害防止法 施行令第3条の 基準に該当する 区域	縮尺	告示年月日		所在地	大宜味村塩屋
それ以外の区域	1:2,500				

土砂災害警戒区域等の指定の公示に係る図書(その2-2)



様式-2-2(急)
 土砂災害特別警戒区域の区域区分図
 (急傾斜地の崩壊に伴う土石等の移動により
 建築物の地上部に作用すると想定される力)

土砂災害防止法施行令第2条の基準に該当する区域
 土砂災害防止法
 施行令第3条の
 基準に該当する
 区域
 土石等の(移動)高さが1m以下の場合、
 土石等の移動による力が100kN/mを超える区域
 それ以外の区域

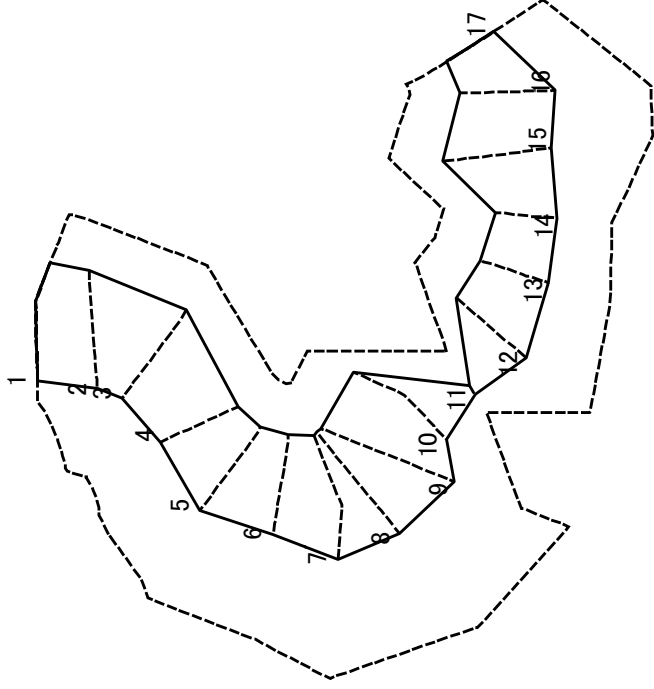
縮尺
 1:2,500

告示番号
 告示年月日

急傾斜地の崩壊
 箇所番号
 箇所名
 所在地

図中の数字は横断測線番号を示す
 1-279
 塩屋(5)
 大宜味村塩屋

土砂災害警戒区域等の指定の公示に係る図書(その2-3)



様式-2-3(急)
 土砂災害特別警戒区域の区域区分図
 (急傾斜地の崩壊に伴う土石等の堆積により
 建築物の地上部に作用すると想定される力)

土砂災害防止法施行令第二条の基準に該当する区域	<input type="checkbox"/>
土砂災害防止法 施行令第三条の 基準に該当する 区域	<input checked="" type="checkbox"/>
土石等の堆積の高さが3mを超える区域	<input type="checkbox"/>
それ以外の区域	<input type="checkbox"/>

縮尺
1:2,500

自然現象 の種類	急傾斜地の崩壊
告示番号	
告示年月日	

箇所番号	I-279
箇所名	塩屋(6)
所在地	大直味村塩屋

図中の数字は横断測線番号を示す

土砂災害警戒区域等の指定の公示に係る図書（その3）

横断測線の区間	土石等の移動により建築物の地上部に作用する と想定される力				土石等の堆積により建築物の地上部に作用する と想定される力				土石等の移動により建築物の地上部に作用する と想定される力				土石等の堆積により建築物の地上部に作用する と想定される力			
	土石等の（移動）高さ 1m以下の場合、土石等 の移動による力が 100kN/m ² を超える区域		それ以外の区域		土石等の堆積の高さが 3mを超える区域		それ以外の区域		土石等の（移動）高さ 1m以下の場合、土石等 の移動による力が 100kN/m ² を超える区域		それ以外の区域		土石等の堆積の高さが 3mを超える区域		それ以外の区域	
	力 の 大 き さ の う ち 最 大 の も の （ kN/m ² ）	土 石 等 の 高 さ （ m）	力 の 大 き さ の う ち 最 大 の も の （ kN/m ² ）	土 石 等 の 高 さ （ m）	力 の 大 き さ の う ち 最 大 の も の （ kN/m ² ）	土 石 等 の 高 さ （ m）	力 の 大 き さ の う ち 最 大 の も の （ kN/m ² ）	土 石 等 の 高 さ （ m）	力 の 大 き さ の う ち 最 大 の も の （ kN/m ² ）	土 石 等 の 高 さ （ m）	力 の 大 き さ の う ち 最 大 の も の （ kN/m ² ）	土 石 等 の 高 さ （ m）	力 の 大 き さ の う ち 最 大 の も の （ kN/m ² ）	土 石 等 の 高 さ （ m）	力 の 大 き さ の う ち 最 大 の も の （ kN/m ² ）	土 石 等 の 高 さ （ m）
1 ~ 2	142.03	1.00				15.38	2.93									
2 ~ 3	148.52	1.00			16.43	3.13										
3 ~ 4	148.52	1.00			16.43	3.13										
4 ~ 5	138.26	1.00					13.77	2.63								
5 ~ 6	140.80	1.00					14.06	2.68								
6 ~ 7	140.80	1.00					14.06	2.68								
7 ~ 8	128.77	1.00					14.37	2.74								
8 ~ 9	128.77	1.00					14.37	2.74								
9 ~ 10	142.11	1.00					15.43	2.94								
10 ~ 11	142.11	1.00					15.43	2.94								
11 ~ 12	121.64	1.00					11.82	2.25								
12 ~ 13	121.64	1.00					11.99	2.29								
13 ~ 14	119.78	1.00					11.99	2.29								
14 ~ 15	129.26	1.00					13.05	2.49								
15 ~ 16	137.51	1.00					14.05	2.68								
16 ~ 17	137.51	1.00					14.05	2.68								
~																
~																
~																
~																
~																
~																
~																
~																
~																

様式 - 3 (急)	自然現象の種類				急傾斜地の崩壊				箇所番号						
	告示番号				告示番号				箇所番号						
	告示年月日				告示年月日				所在地						
建築物の構造の規制に必要な衝撃に関する事項												-279			
												塩屋(5)			
												大宜味村塩屋兼久			