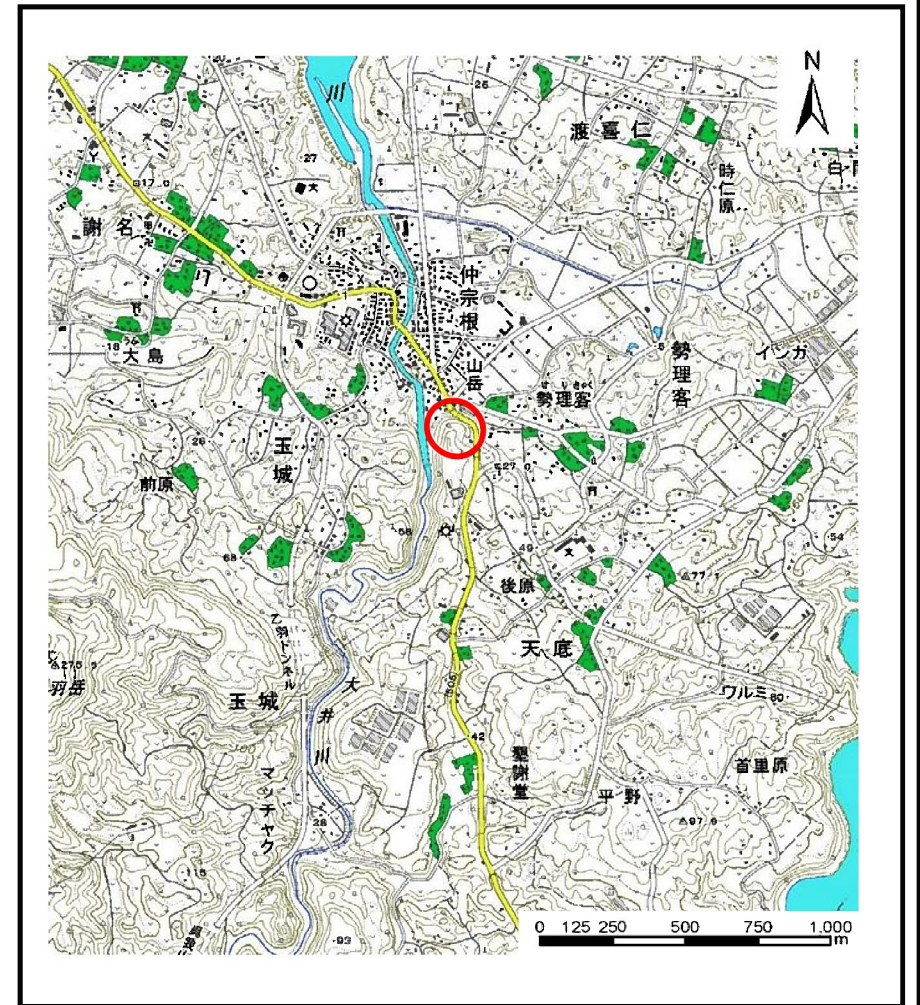


土砂災害警戒区域の指定の公示に係る図書（その1）



(1/200,000)



(1/25,000)

様式-1 (急)
土砂災害特別警戒区域 位置図

自然現象の種類	急傾斜の崩壊
箇所番号	K071
箇所名	天底 (1)
所在地	沖縄県国頭郡今帰仁村字天底

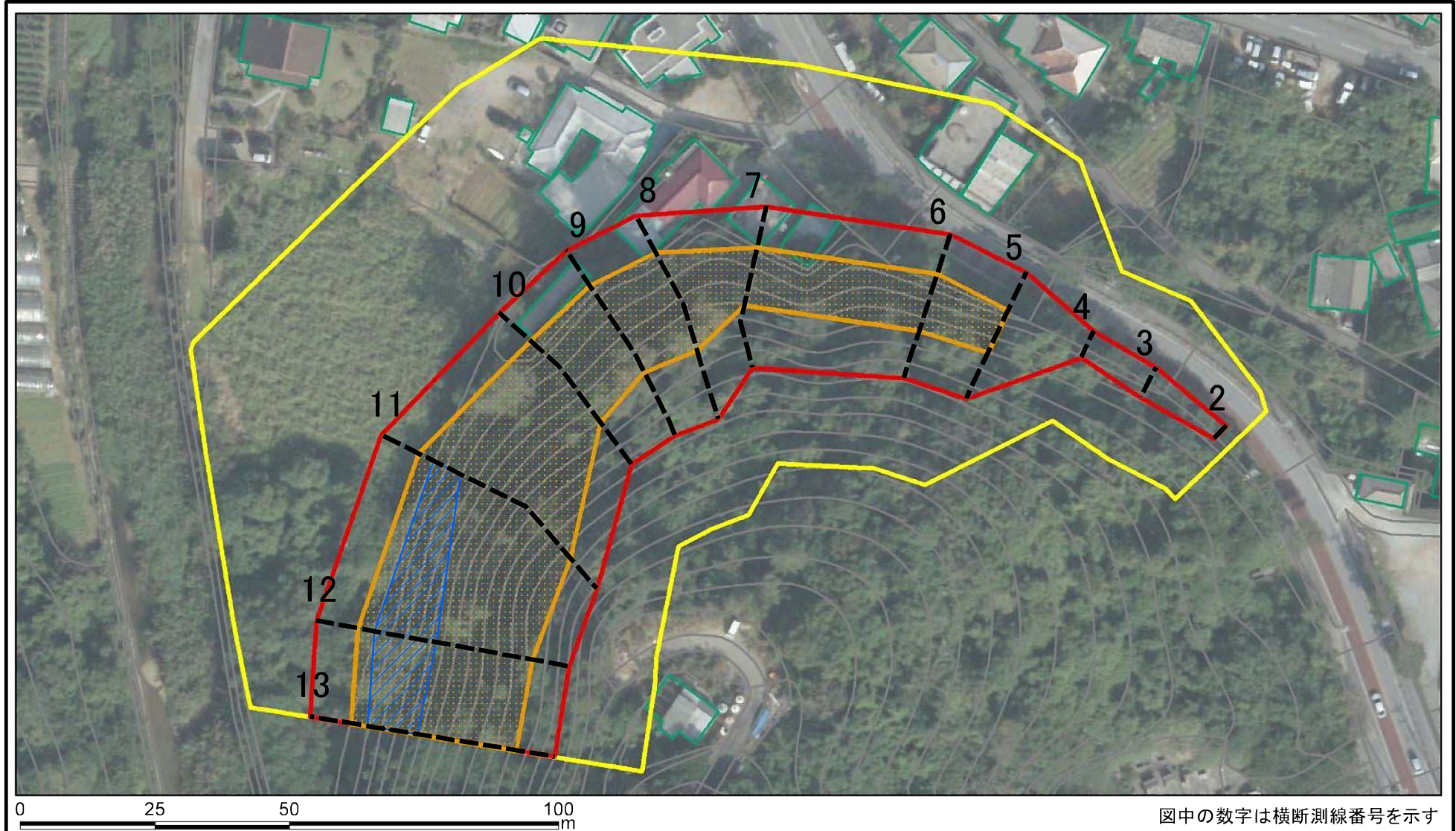
土砂災害警戒区域等の指定の公示に係る図書(その2)



図中の数字は横断測線番号を示す

様式-2(急) 土砂災害警戒区域・土砂災害特別警戒区域 区域図(その1)	土砂災害防止法施行令第二条の基準に該当する区域		N 縮尺 1:2,500	自然現象の種類	急傾斜地の崩壊	箇所番号	K071
	土砂災害防止法施行令第三条の基準に該当する区域			告示番号		区域名	天底(1)
	土砂等の(移動)高さが1m以下の場合、土砂等の移動による力が100kN/mを超える区域			告示年月日		所在地	沖縄県国頭郡今帰仁村字天底
	土砂等の堆積の高さが3mを超える区域						
	それ以外の区域						

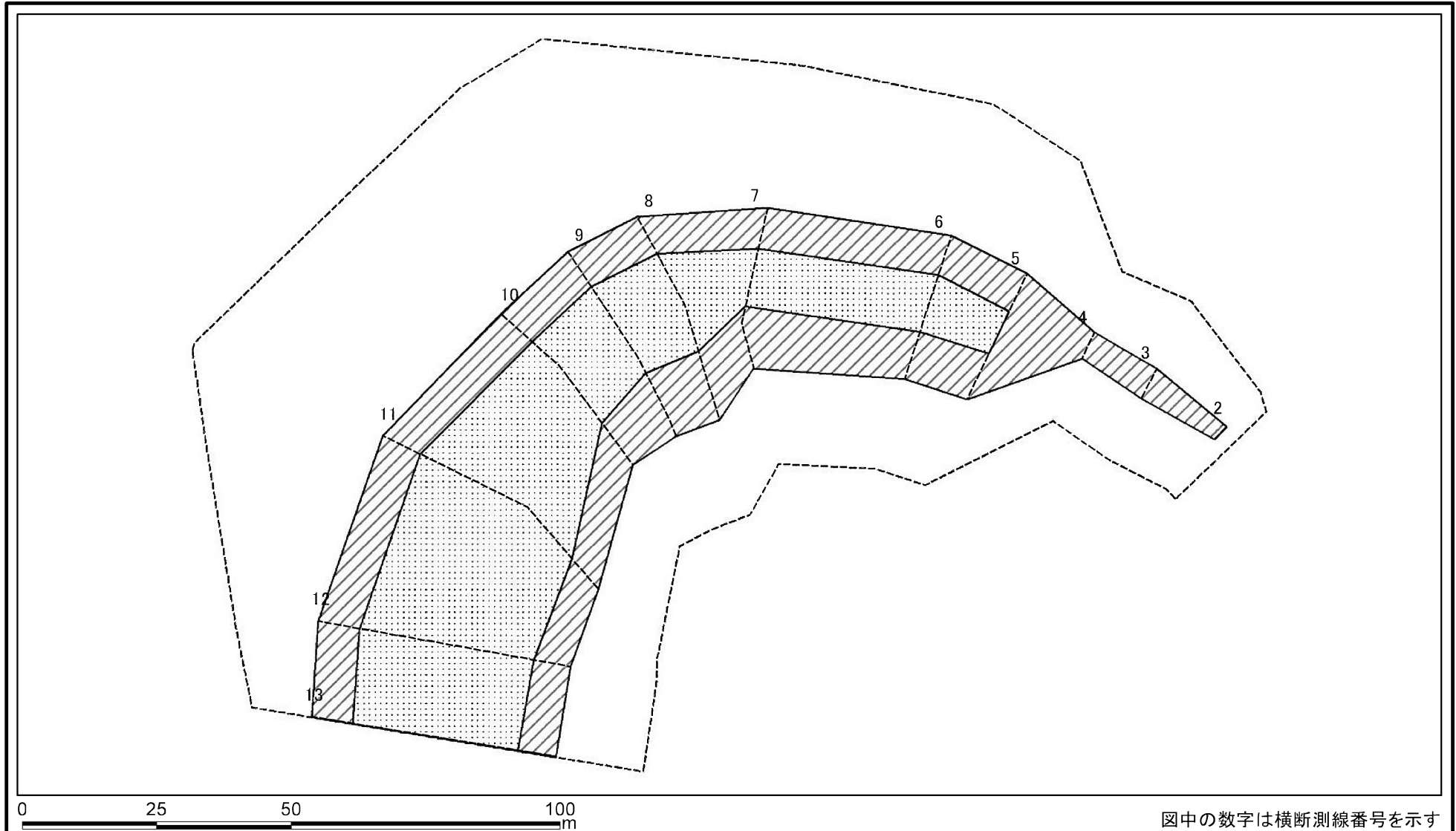
土砂災害警戒区域等の指定の公示に係る図書(その2-1)



図中の数字は横断測線番号を示す

様式-2-1(急) 土砂災害警戒区域・土砂災害特別警戒区域 区域図(その2)	土砂災害防止法施行令第二条の基準に該当する区域		N 縮尺 1:1,000	自然現象の種類	急傾斜地の崩壊	箇所番号	K071
	土砂災害防止法施行令第三条の基準に該当する区域			告示番号		区域名	天底(1)
	土砂等の(移動)高さが1m以下の場合、土砂等の移動による力が100kN/mを超える区域			告示年月日		所在地	沖縄県国頭郡今帰仁村字天底
	土砂等の堆積の高さが3mを超える区域						
	それ以外の区域						

土砂災害警戒区域等の指定の公示に係る図書(その2-2)



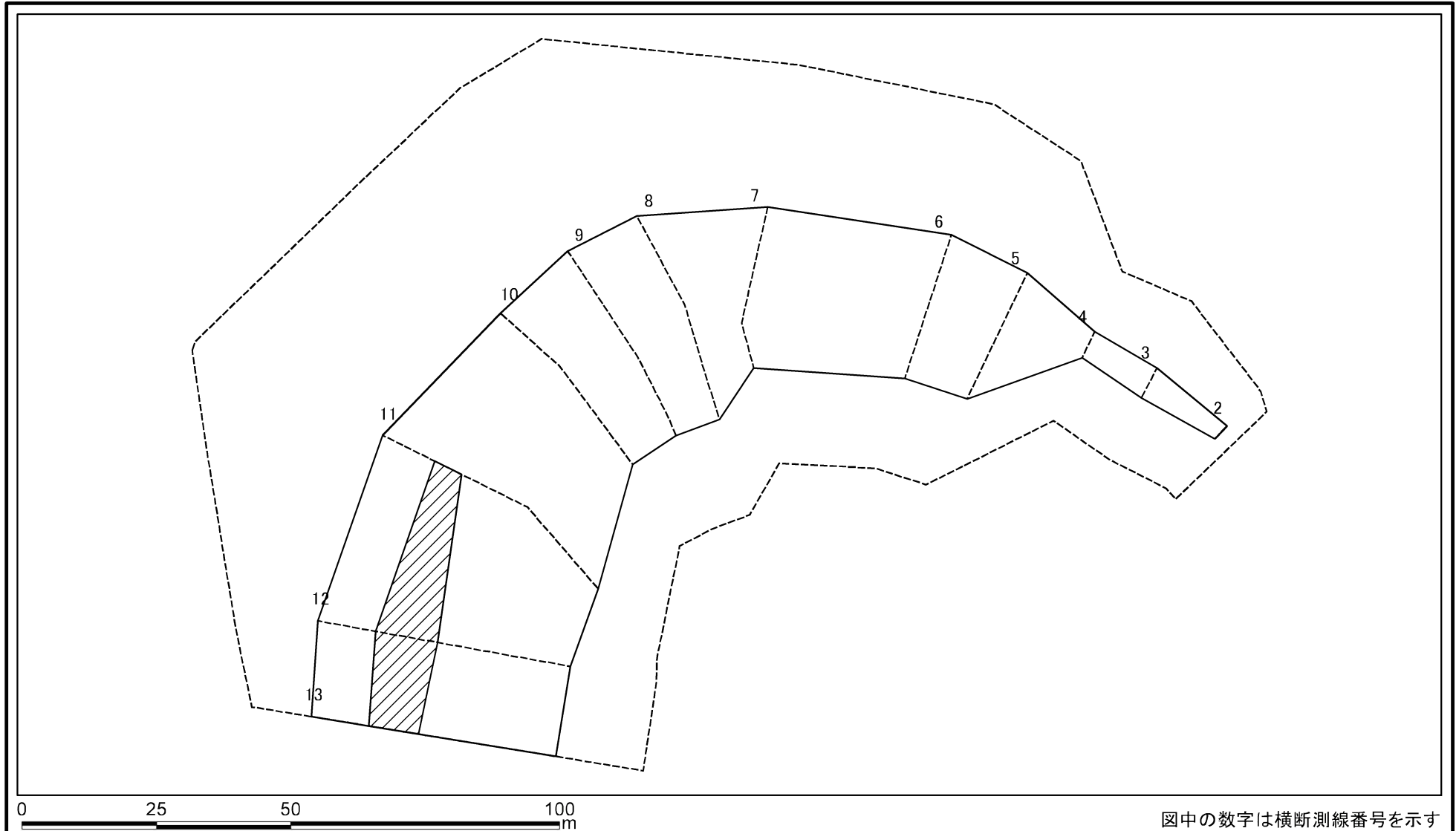
様式-今-今(急)
 土砂災害特別警戒区域の区域区分図
 (急傾斜地の崩壊に伴う土石等の移動により
 建築物の地上部に作用すると想定される力)

土砂災害防止法施行令第二条の基準に該当する区域	
土砂災害防止法施行令第三条の基準に該当する区域	
それ以外の区域	

N	
縮尺	
1:1,000	

自然現象の種類	急傾斜地の崩壊	箇所番号	K071
告示番号		区域名	天底(1)
告示年月日		所在地	沖縄県国頭郡今帰仁村字天底

土砂災害警戒区域等の指定の公示に係る図書(その2-3)



様式-2-3(急)
土砂災害特別警戒区域の区域区分図
(急傾斜地の崩壊に伴う土石等の堆積により
建築物の地上部に作用すると想定される力)

土砂災害防止法施行令第二条の基準に該当する区域



土砂災害防止法
施行令第三条の
基準に該当する
区域

土石等の堆積の高さが3mを超える区域

それ以外の区域



縮尺

1:1,000

自然現象
の種類

告示番号

告示年月日

急傾斜地の崩壊

箇所番号

区域名

所在地

K071

天底(1)

沖縄県国頭郡今帰仁村字天底

図中の数字は横断測線番号を示す

土砂災害警戒区域等の指定の公示に係る図書(その3)(案)

横断測線の区間	土石等の移動により建築物の地上部に作用すると想定される力				土石等の堆積により建築物の地上部に作用すると想定される力				横断測線の区間	土石等の移動により建築物の地上部に作用すると想定される力				土石等の堆積により建築物の地上部に作用すると想定される力			
	土石等の(移動)高さが1m以下の場合、土石等の移動による力が100kN/m ² を超える区域		それ以外の区域		土石等の堆積の高さが3mを超える区域		それ以外の区域			土石等の(移動)高さが1m以下の場合、土石等の移動による力が100kN/m ² を超える区域		それ以外の区域		土石等の堆積の高さが3mを超える区域		それ以外の区域	
	力の大きさのうち最大のもの(kN/m ²)	土石等の高さ(m)	力の大きさのうち最大のもの(kN/m ²)	土石等の高さ(m)	力の大きさのうち最大のもの(kN/m ²)	土石等の高さ(m)	力の大きさのうち最大のもの(kN/m ²)	土石等の高さ(m)		力の大きさのうち最大のもの(kN/m ²)	土石等の高さ(m)	力の大きさのうち最大のもの(kN/m ²)	土石等の高さ(m)	力の大きさのうち最大のもの(kN/m ²)	土石等の高さ(m)	力の大きさのうち最大のもの(kN/m ²)	土石等の高さ(m)
1 ~ 2	-	-	-	-	-	-	-	-	~								
2 ~ 3	-	-	50.95	1.00	-	-	12.99	2.43	~								
3 ~ 4	-	-	50.95	1.00	-	-	12.99	2.43	~								
4 ~ 5	-	-	100.00	1.00	-	-	12.99	2.43	~								
5 ~ 6	122.94	1.00	100.00	1.00	-	-	11.73	2.19	~								
6 ~ 7	122.94	1.00	100.00	1.00	-	-	11.73	2.19	~								
7 ~ 8	122.40	1.00	100.00	1.00	-	-	12.83	2.40	~								
8 ~ 9	122.40	1.00	100.00	1.00	-	-	12.86	2.40	~								
9 ~ 10	132.32	1.00	100.00	1.00	-	-	13.46	2.51	~								
10 ~ 11	152.83	1.00	100.00	1.00	-	-	16.05	3.00	~								
11 ~ 12	156.11	1.00	100.00	1.00	17.12	3.20	16.05	3.00	~								
12 ~ 13	156.11	1.00	100.00	1.00	17.12	3.20	16.05	3.00	~								
~									~								
~									~								
~									~								
~									~								
~									~								
~									~								
~									~								
~									~								
~									~								
~									~								
~									~								
~									~								

様式-3(急) 建築物の構造の規制に必要な衝撃に関する事項	自然現象の種類	急傾斜地の崩壊	箇所番号	K071
	告示番号		箇所名	天底(1)
	告示年月日		所在地	沖縄県国頭郡今帰仁村字天底