

【凡例】

- 字界
- 1項1号道路
- 1項1号道路(4m未満は2項)
- 1項1号道路(4m未満は法外道路)
- 1項2号道路
- 1項3号道路
- 1項3号道路(4m未満は2項道路)
- 1項3号道路(4m未満は法外道路)
- 1項4号道路
- 1項5号道路
- 2項道路
- 法外道路
- 廃止道路
- 特定通路
- 保留道路

【沖縄県指定道路マップの注意事項】

1. 沖縄県指定道路マップ(以下、「本図」という。)は参考図であり、その内容を証明するものではありません。不動産取引、建築確認等において正確な情報が必要な場合は、必ず窓口にてご確認ください。
2. 本図は権利関係を確認する資料には使用できません。
3. 本図は、誤記、誤植、現況との誤差を含む可能性があります。
4. 本図は、予告なく内容を変更する場合があります。
5. 現場と本図の内容に相違及び疑義がある場合、最新の情報が必要な場合は中部土木事務所建築班までご確認ください。
6. 本図の全部又は一部を無断で複写、複製、転載、編集することを禁じます。
7. 沖縄県は、本図によって発生する直接又は間接の損失、損害等について一切の責任を負いません。本図の利用は自己の責任において行ってください。
8. 本図の背景に用いた地図は、最新の地図情報ではないため、現況と異なる場合があります。
9. 本図は、現時点までの調査による指定道路を表示しており、今後、追加、訂正及び廃止等、適宜見直しのうえ更新を行っていきます。

■■ お問い合わせ ■■

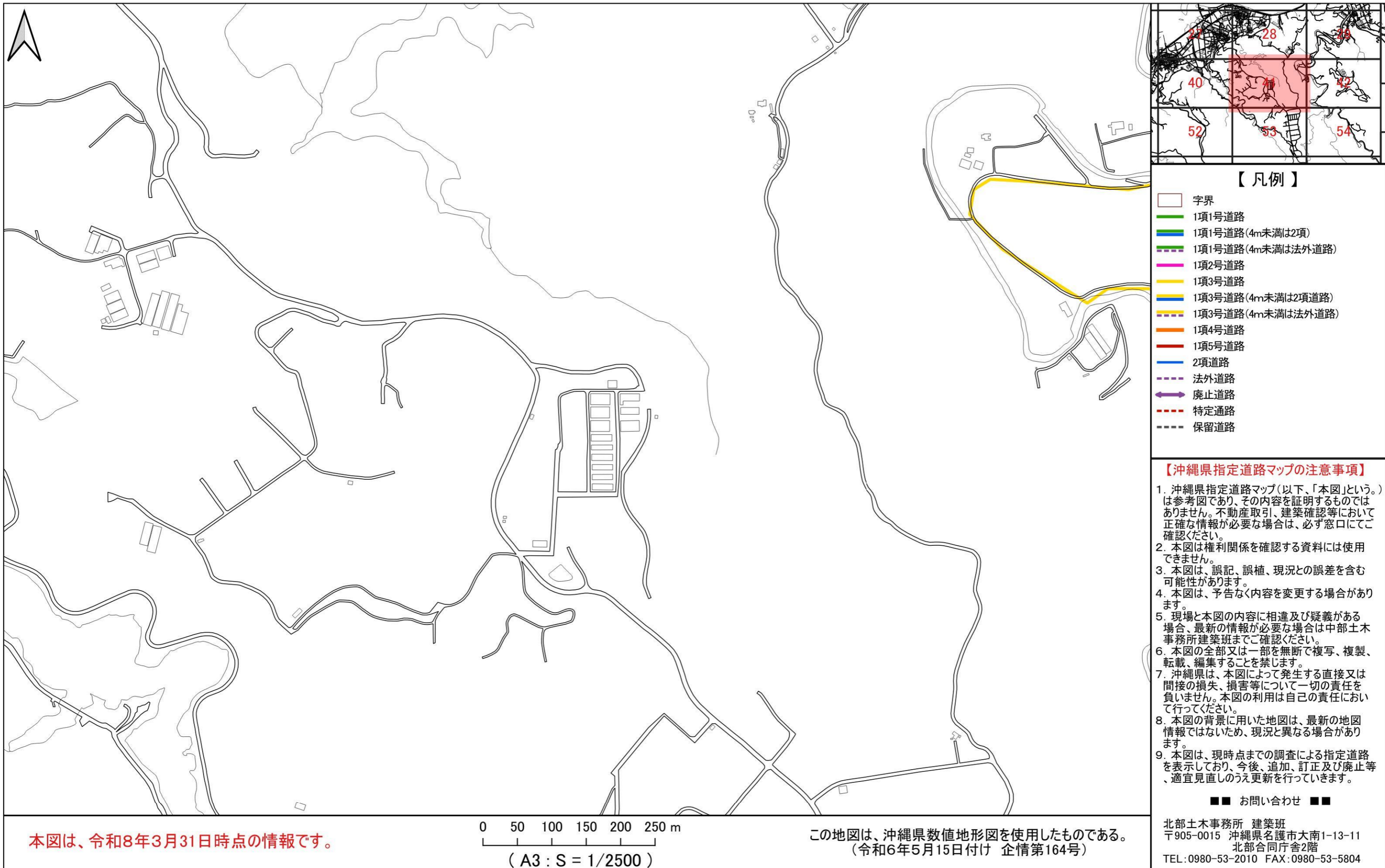
北部土木事務所 建築班
〒905-0015 沖縄県名護市大南1-13-11
北部合同庁舎2階
TEL:0980-53-2010 FAX:0980-53-5804

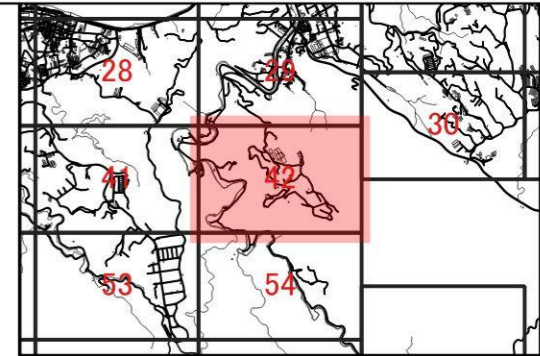
本図は、令和8年3月31日時点の情報です。

0 50 100 150 200 250 m

(A3 : S = 1/2500)

この地図は、沖縄県数値地形図を使用したものである。
(令和6年5月15日付け 企情第164号)





【凡例】

- 字界
- 1項1号道路
- 1項1号道路(4m未満は2項)
- 1項1号道路(4m未満は法外道路)
- 1項2号道路
- 1項3号道路
- 1項3号道路(4m未満は2項道路)
- 1項3号道路(4m未満は法外道路)
- 1項4号道路
- 1項5号道路
- 2項道路
- 法外道路
- 廃止道路
- 特定通路
- 保留道路

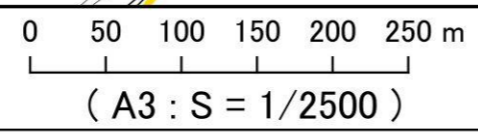
【沖縄県指定道路マップの注意事項】

1. 沖縄県指定道路マップ(以下、「本図」という。)は参考図であり、その内容を証明するものではありません。不動産取引、建築確認等において正確な情報が必要な場合は、必ず窓口にてご確認ください。
2. 本図は権利関係を確認する資料には使用できません。
3. 本図は、誤記、誤植、現況との誤差を含む可能性があります。
4. 本図は、予告なく内容を変更する場合があります。
5. 現場と本図の内容に相違及び疑義がある場合、最新の情報が必要な場合は中部土木事務所建築班までご確認ください。
6. 本図の全部又は一部を無断で複写、複製、転載、編集することを禁じます。
7. 沖縄県は、本図によって発生する直接又は間接の損失、損害等について一切の責任を負いません。本図の利用は自己の責任において行ってください。
8. 本図の背景に用いた地図は、最新の地図情報ではないため、現況と異なる場合があります。
9. 本図は、現時点までの調査による指定道路を表示しており、今後、追加、訂正及び廃止等、適宜見直しのうえ更新を行っていきます。

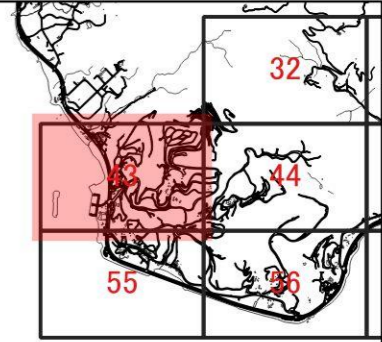
■■ お問い合わせ ■■

北部土木事務所 建築班
 〒905-0015 沖縄県名護市大南1-13-11
 北部合同庁舎2階
 TEL:0980-53-2010 FAX:0980-53-5804

本図は、令和8年3月31日時点の情報です。



この地図は、沖縄県数値地形図を使用したものである。
 (令和6年5月15日付け 企情第164号)



【凡例】

- 字界
- 1項1号道路
- 1項1号道路(4m未満は2項)
- 1項1号道路(4m未満は法外道路)
- 1項2号道路
- 1項3号道路
- 1項3号道路(4m未満は2項道路)
- 1項3号道路(4m未満は法外道路)
- 1項4号道路
- 1項5号道路
- 2項道路
- - 法外道路
- 廃止道路
- - 特定通路
- - 保留道路

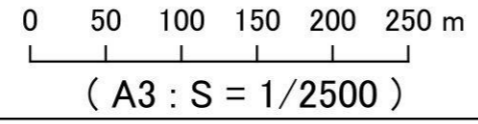
【沖縄県指定道路マップの注意事項】

1. 沖縄県指定道路マップ(以下、「本図」という。)は参考図であり、その内容を証明するものではありません。不動産取引、建築確認等において正確な情報が必要な場合は、必ず窓口にてご確認ください。
2. 本図は権利関係を確認する資料には使用できません。
3. 本図は、誤記、誤植、現況との誤差を含む可能性があります。
4. 本図は、予告なく内容を変更する場合があります。
5. 現場と本図の内容に相違及び疑義がある場合、最新の情報が必要な場合は中部土木事務所建築班までご確認ください。
6. 本図の全部又は一部を無断で複写、複製、転載、編集することを禁じます。
7. 沖縄県は、本図によって発生する直接又は間接の損失、損害等について一切の責任を負いません。本図の利用は自己の責任において行ってください。
8. 本図の背景に用いた地図は、最新の地図情報ではないため、現況と異なる場合があります。
9. 本図は、現時点までの調査による指定道路を表示しており、今後、追加、訂正及び廃止等、適宜見直しのうえ更新を行っていきます。

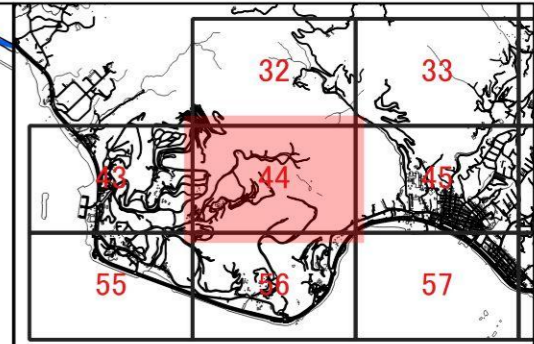
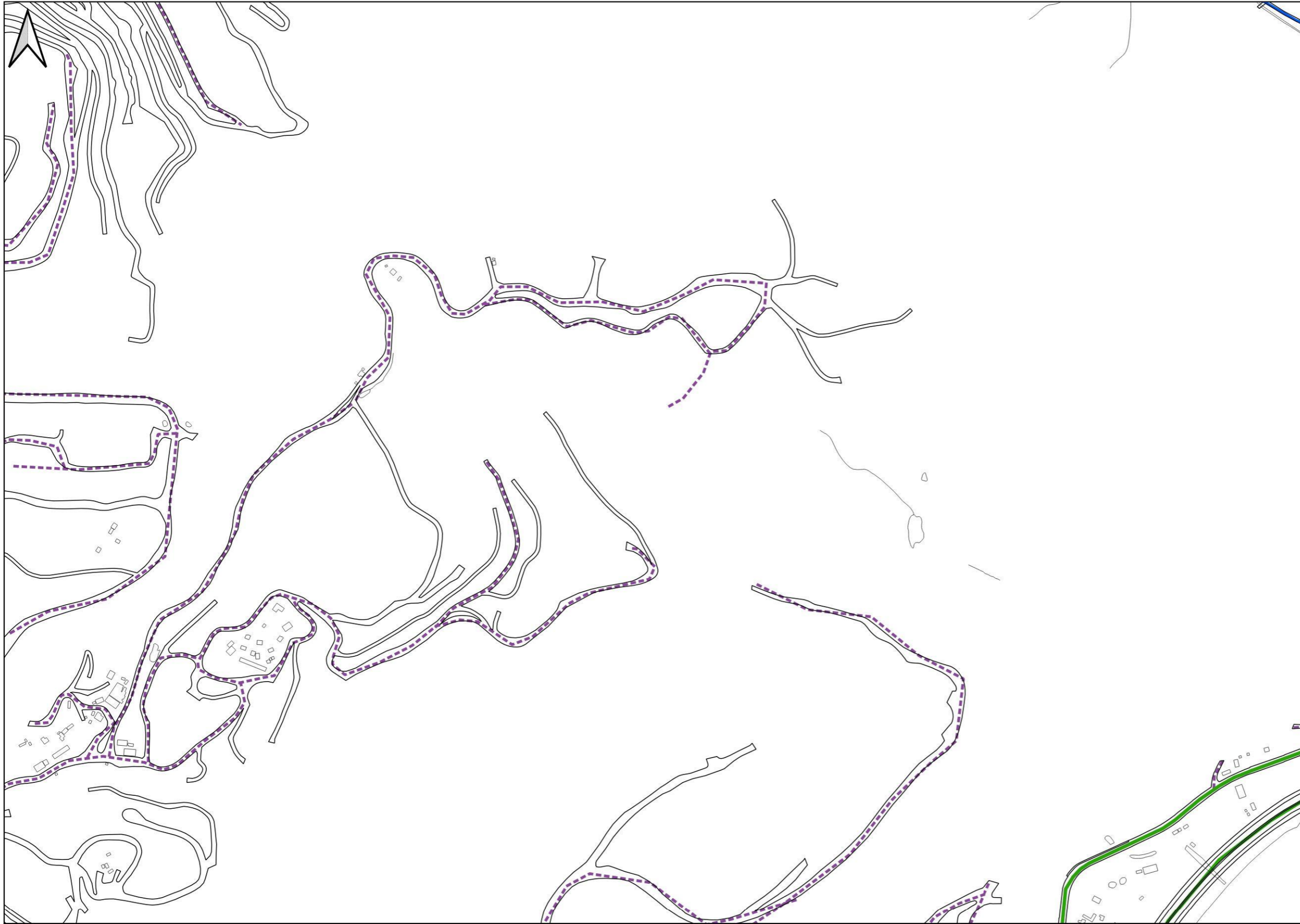
■ お問い合わせ ■

北部土木事務所 建築班
 〒905-0015 沖縄県名護市大南1-13-11
 北部合同庁舎2階
 TEL:0980-53-2010 FAX:0980-53-5804

本図は、令和8年3月31日時点の情報です。



この地図は、沖縄県数値地形図を使用したものである。
 (令和6年5月15日付け 企情第164号)



【凡例】

- 字界
- 1項1号道路
- 1項1号道路(4m未満は2項)
- 1項1号道路(4m未満は法外道路)
- 1項2号道路
- 1項3号道路
- 1項3号道路(4m未満は2項道路)
- 1項3号道路(4m未満は法外道路)
- 1項4号道路
- 1項5号道路
- 2項道路
- 法外道路
- 廃止道路
- 特定通路
- 保留道路

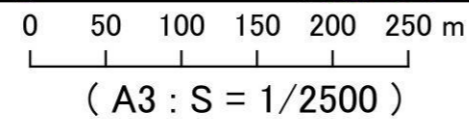
【沖縄県指定道路マップの注意事項】

1. 沖縄県指定道路マップ(以下、「本図」という。)は参考図であり、その内容を証明するものではありません。不動産取引、建築確認等において正確な情報が必要な場合は、必ず窓口にてご確認ください。
2. 本図は権利関係を確認する資料には使用できません。
3. 本図は、誤記、誤植、現況との誤差を含む可能性があります。
4. 本図は、予告なく内容を変更する場合があります。
5. 現場と本図の内容に相違及び疑義がある場合、最新の情報が必要な場合は中部土木事務所建築班までご確認ください。
6. 本図の全部又は一部を無断で複写、複製、転載、編集することを禁じます。
7. 沖縄県は、本図によって発生する直接又は間接の損失、損害等について一切の責任を負いません。本図の利用は自己の責任において行ってください。
8. 本図の背景に用いた地図は、最新の地図情報ではないため、現況と異なる場合があります。
9. 本図は、現時点までの調査による指定道路を表示しており、今後、追加、訂正及び廃止等、適宜見直しのうえ更新を行ってまいります。

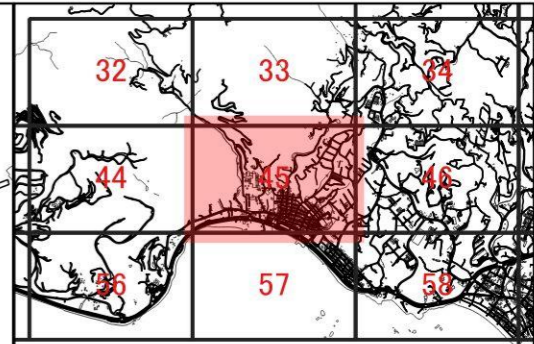
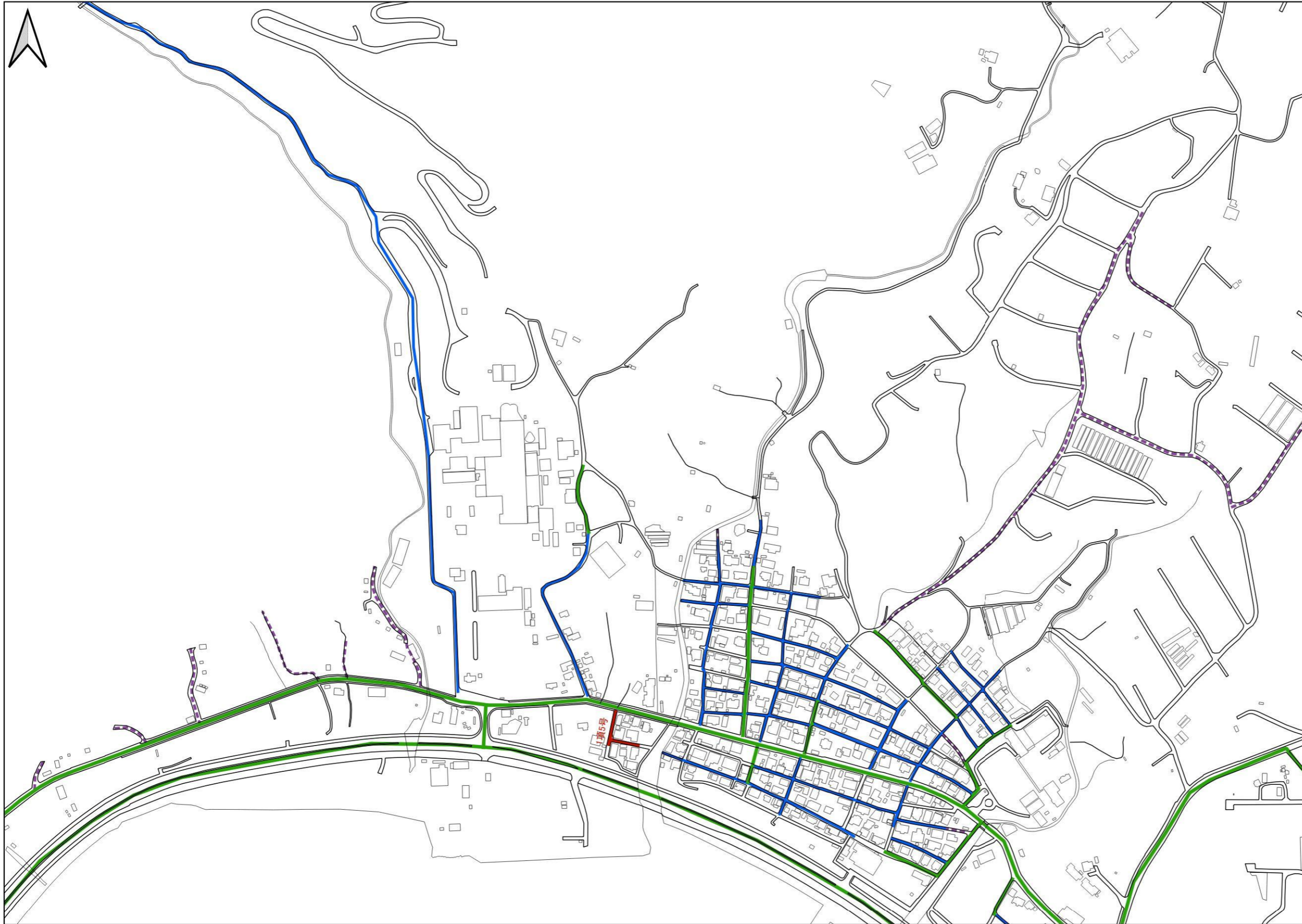
■ ■ お問い合わせ ■ ■

北部土木事務所 建築班
 〒905-0015 沖縄県名護市大南1-13-11
 北部合同庁舎2階
 TEL:0980-53-2010 FAX:0980-53-5804

本図は、令和8年3月31日時点の情報です。



この地図は、沖縄県数値地形図を使用したものである。
 (令和6年5月15日付け 企情第164号)



【凡例】

- 字界
- 1項1号道路
- 1項1号道路(4m未満は2項)
- 1項1号道路(4m未満は法外道路)
- 1項2号道路
- 1項3号道路
- 1項3号道路(4m未満は2項道路)
- 1項3号道路(4m未満は法外道路)
- 1項4号道路
- 1項5号道路
- 2項道路
- 法外道路
- 廃止道路
- 特定通路
- 保留道路

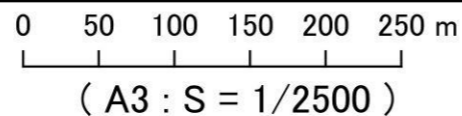
【沖縄県指定道路マップの注意事項】

1. 沖縄県指定道路マップ(以下、「本図」という。)は参考図であり、その内容を証明するものではありません。不動産取引、建築確認等において正確な情報が必要な場合は、必ず窓口にてご確認ください。
2. 本図は権利関係を確認する資料には使用できません。
3. 本図は、誤記、誤植、現況との誤差を含む可能性があります。
4. 本図は、予告なく内容を変更する場合があります。
5. 現場と本図の内容に相違及び疑義がある場合、最新の情報が必要な場合は中部土木事務所建築班までご確認ください。
6. 本図の全部又は一部を無断で複写、複製、転載、編集することを禁じます。
7. 沖縄県は、本図によって発生する直接又は間接の損失、損害等について一切の責任を負いません。本図の利用は自己の責任において行ってください。
8. 本図の背景に用いた地図は、最新の地図情報ではないため、現況と異なる場合があります。
9. 本図は、現時点までの調査による指定道路を表示しており、今後、追加、訂正及び廃止等、適宜見直しのうえ更新を行っていきます。

■■ お問い合わせ ■■

北部土木事務所 建築班
 〒905-0015 沖縄県名護市大南1-13-11
 北部合同庁舎2階
 TEL:0980-53-2010 FAX:0980-53-5804

本図は、令和8年3月31日時点の情報です。



この地図は、沖縄県数値地形図を使用したものである。
 (令和6年5月15日付け 企情第164号)