

土砂災害警戒区域等の指定の公示に係る図書（その1）



(1/200,000)



(1/25,000)

様式-1 (土)

土砂災害警戒区域・土砂災害特別警戒区域 位置図

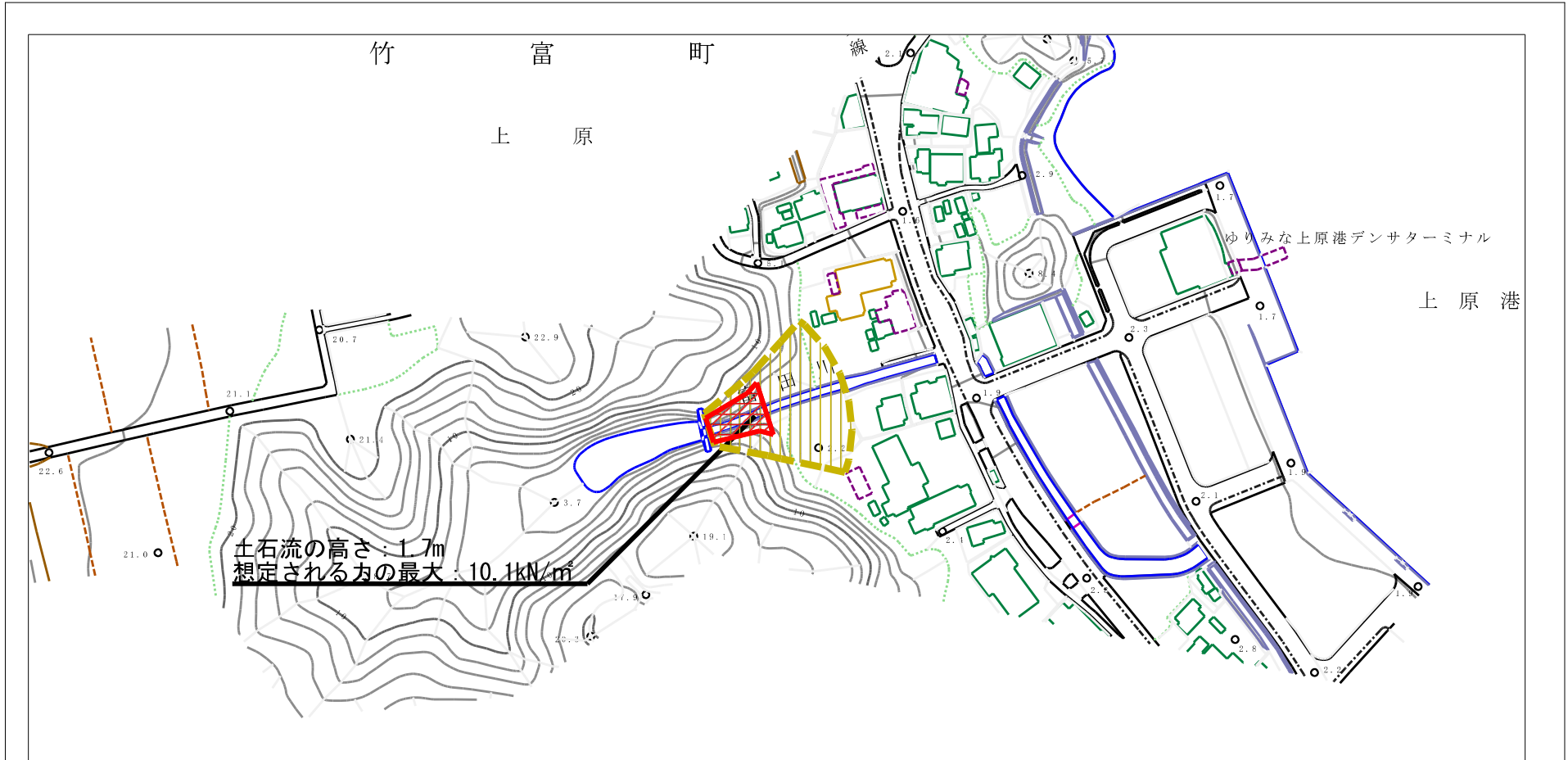
自然現象の種類	土石流
溪流番号	
溪流名	富田川
所在地	沖縄県八重山郡竹富町字上原

「この地図は、国土地理院長の承認を得て、同院発行の20万分の1・2万5千分の1の地形図を複製したものである。」

「測量法に基づく国土地理院長承認（複製）R 4JHf 274」

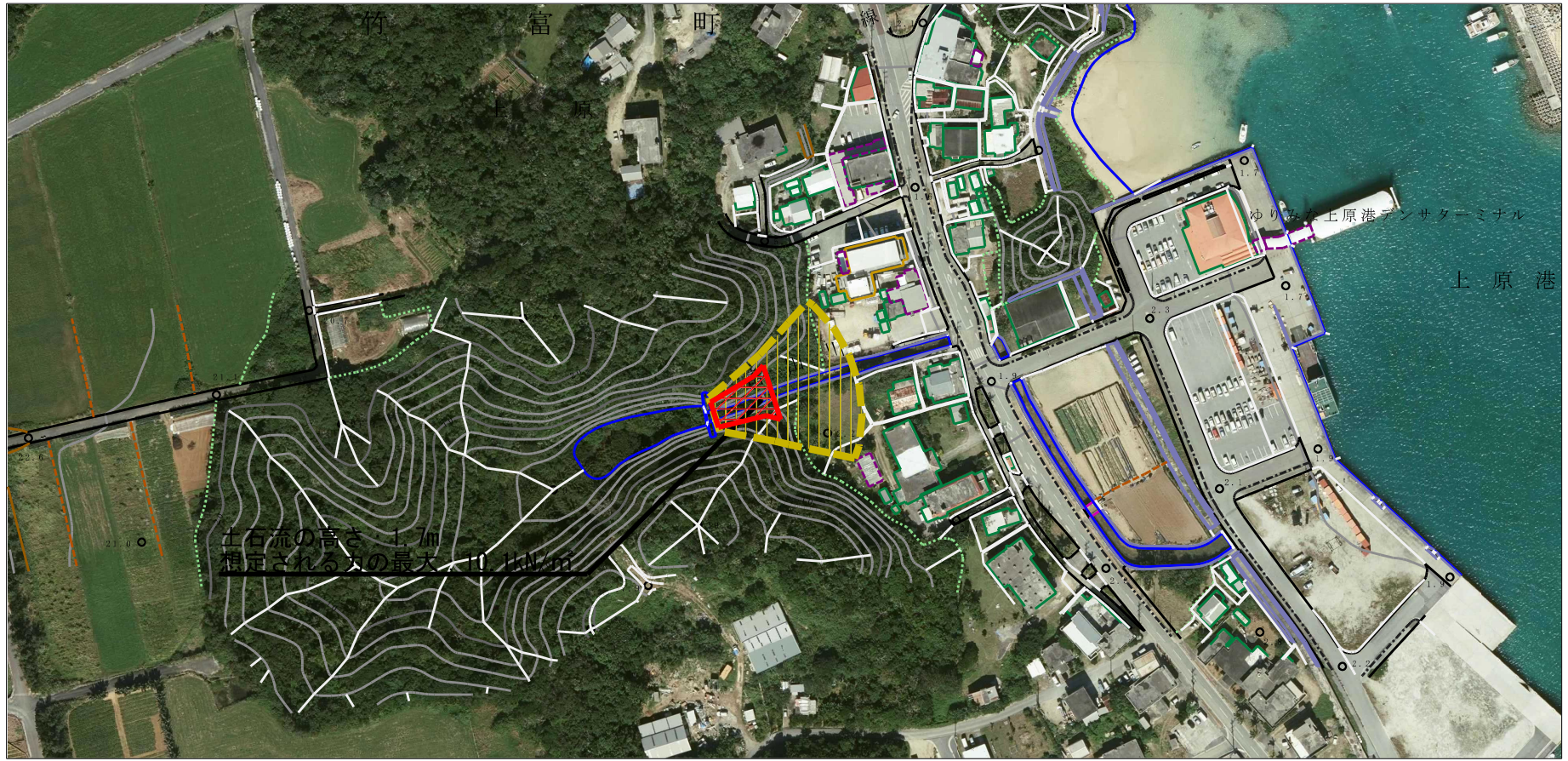
「本製品を複製する場合には、国土地理院の長の承認を得なければならない。」

土砂災害警戒区域等の指定の公示に係る図書（その2）



様式-2 (土)	土砂災害防止法施行令第二条の基準に該当する区域 (土砂災害警戒区域)		N 縮尺 1:2,500	自然現象 の種類	土石流	溪流番号	
	土砂災害警戒区域・土砂災害特別警戒区域 区域図	土砂災害防止法施行令第三条の基準に該当する区域 (土砂災害特別警戒区域)			告示番号		溪流名
	それ以外の区域			告示年月日		所在地	沖縄県 八重山郡竹富町字上原

参考資料 (その2-1)



様式-2-1 (土) 土砂災害警戒区域・土砂災害特別警戒区域 区域図	土砂災害防止法施行令第二条の基準に該当する区域 (土砂災害警戒区域)		N 	自然現象 の種類	土石流	溪流番号	
	土砂災害防止法施行令第三条の基準に該当する区域 (土砂災害特別警戒区域)			縮尺 1:2,500	告示番号		溪流名
	土石流の高さが1mを超える場合、土石等の移動による力が50kN/m ² を超える区域		告示年月日			所在地	沖縄県 八重山郡竹富町字上原
	土石流の高さが1mを超える場合、土石等の移動による力が50kN/m ² 以下の区域						
	それ以外の区域						