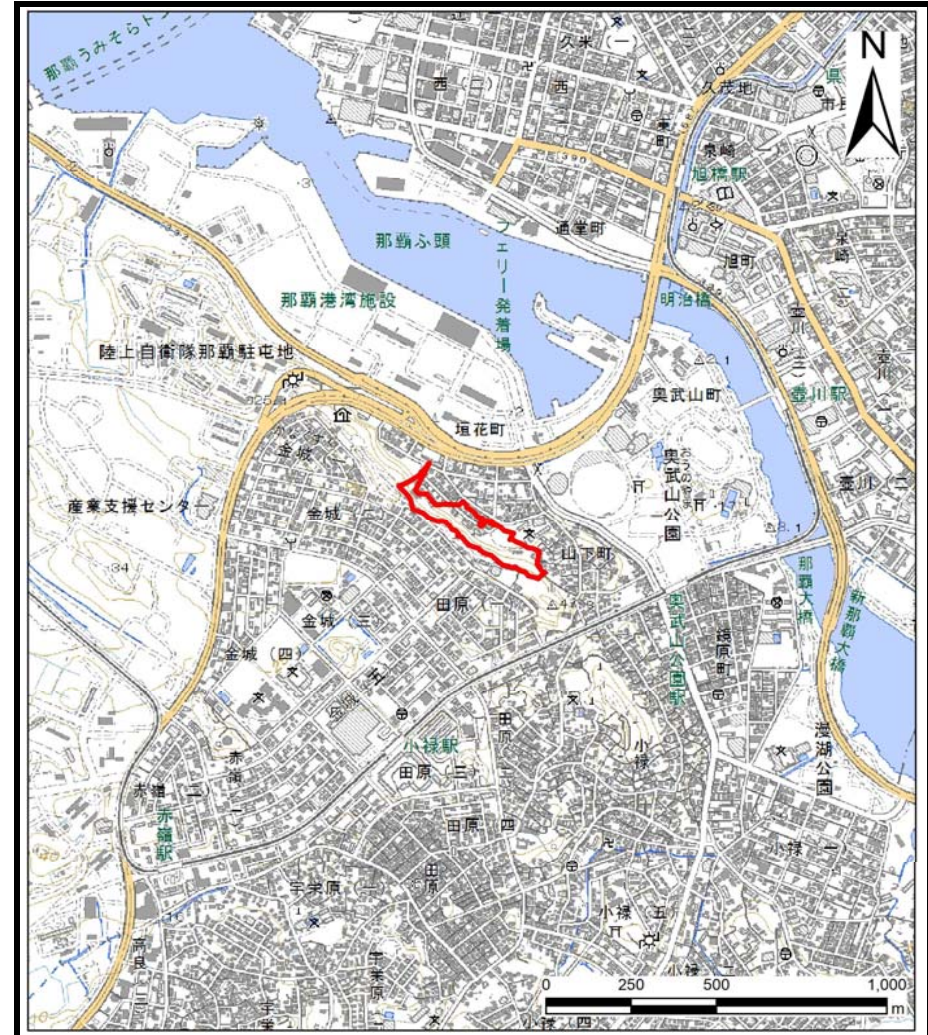


# 土砂災害警戒区域等の指定の公示に係る図書（その1）



(1/200,000)



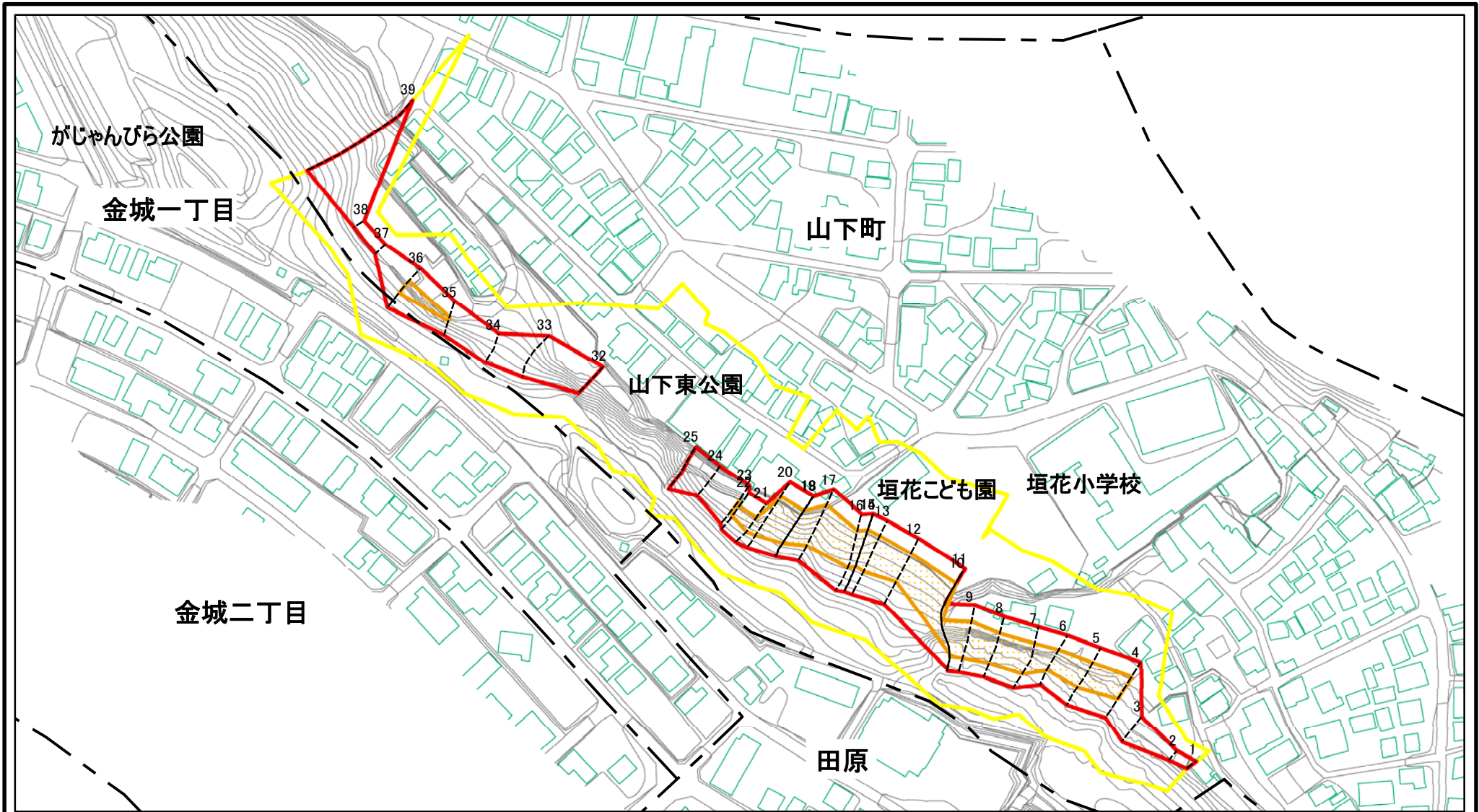
(1/25,000)

様式-1（急）  
土砂災害警戒区域・土砂災害特別警戒区域  
位置図

自然現象の種類	急傾斜地の崩壊
箇所番号	I-230-1
箇所名	山下(1)-1
所在地	沖縄県那覇市山下町、金城一丁目

「この地図は、国土地理院長の承認を得て、同院発行の電子地形図25000及び電子地形図20万を複製したものである。（承認番号 平20業複、第224号）」

# 土砂災害警戒区域等の指定の公示に係る図書(その2)



0 25 50 100  
m

—— 市町村界    - - - 大字界

図中の数字は横断測線番号を示す

様式-2(急)  
土砂災害警戒区域・土砂災害特別警戒区域  
区域図(その1)

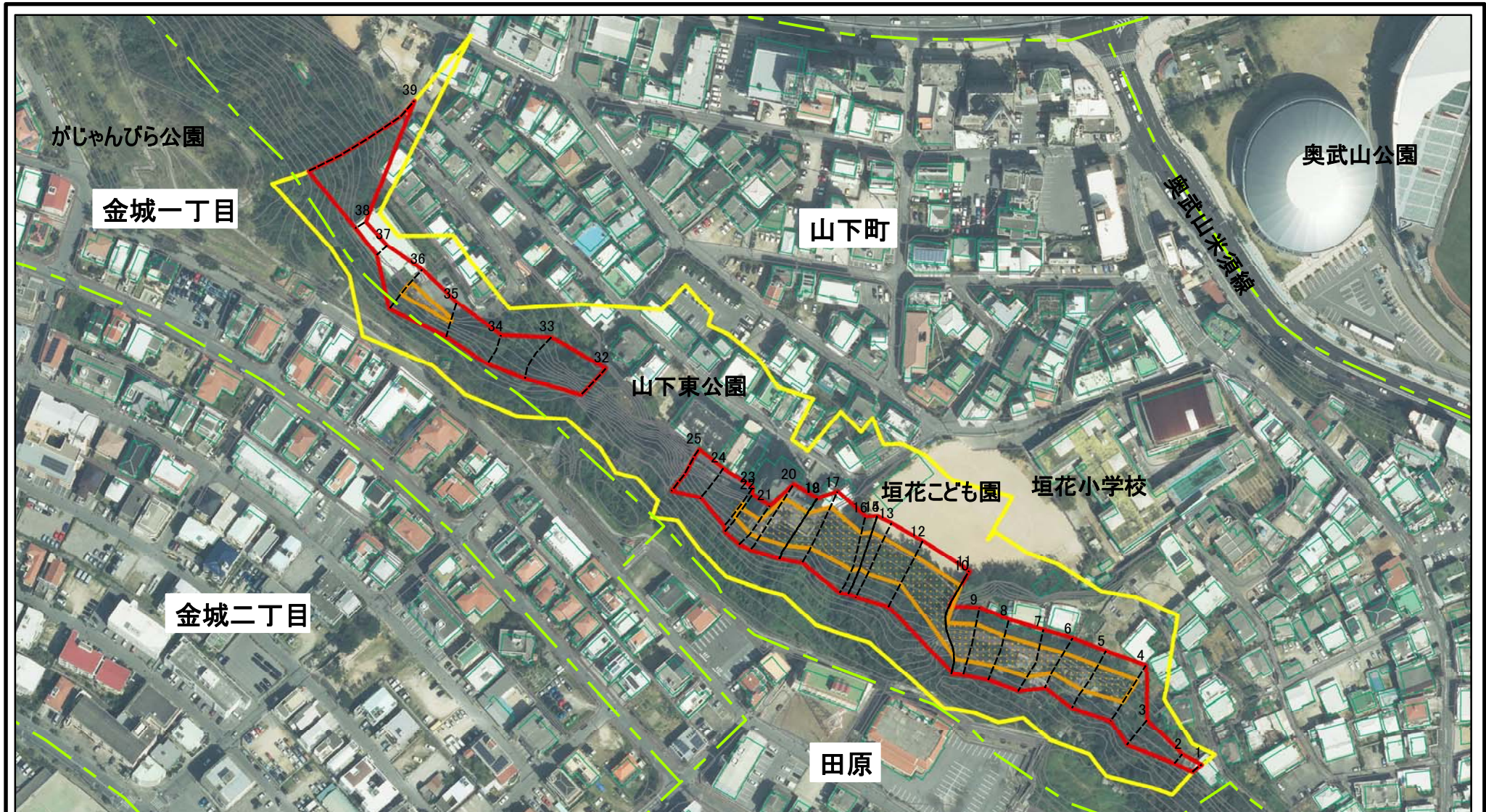
土砂災害防止法施行令第二条の基準に該当する区域  
土砂災害防止法施行令第三条の基準に該当する区域  
それ以外の区域

f1  
縮尺  
1:2,500

自然現象の種類  
急傾斜地の崩壊  
告示番号  
告示年月日

箇所番号	I-230-1
箇所名	山下(1)-1
所在地	沖縄県那覇市山下町、金城一丁目

# 土砂災害警戒区域等の指定の公示に係る図書(その2-1)



0 25 50 100  
m

市町村界 大字界

図中の数字は横断測線番号を示す

様式-2-1(急) 土砂災害警戒区域・土砂災害特別警戒区域 区域図(その2)	土砂災害防止法施行令第二条の基準に該当する区域		f1 縮尺 1:2,500	自然現象の種類	急傾斜地の崩壊	箇所番号	I-230-1
	土砂災害防止法施行令第三条の基準に該当する区域			告示番号		箇所名	山下(1)-1
	土砂等の堆積の高さが3mを超える区域			告示年月日		所在地	沖縄県那覇市山下町、金城一丁目
	それ以外の区域						