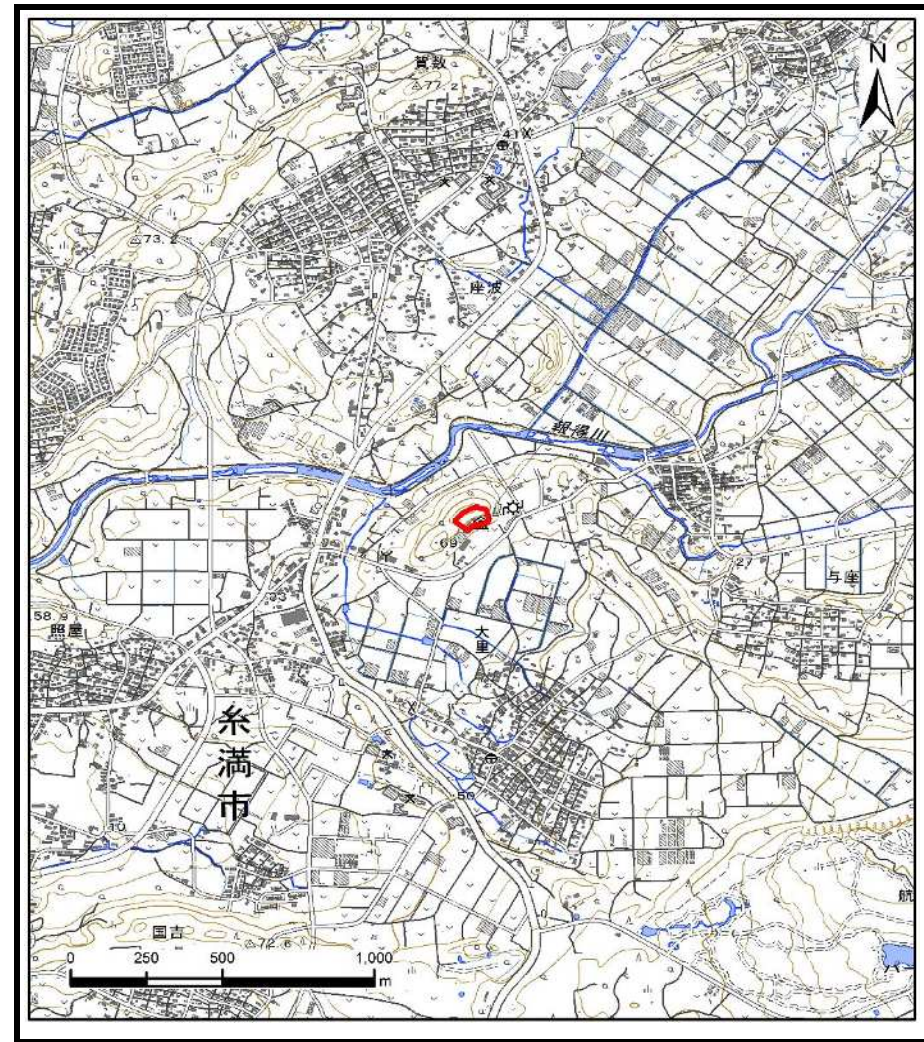


土砂災害警戒区域等の指定の公示に係る図書（その1）（案）



(1/200,000)

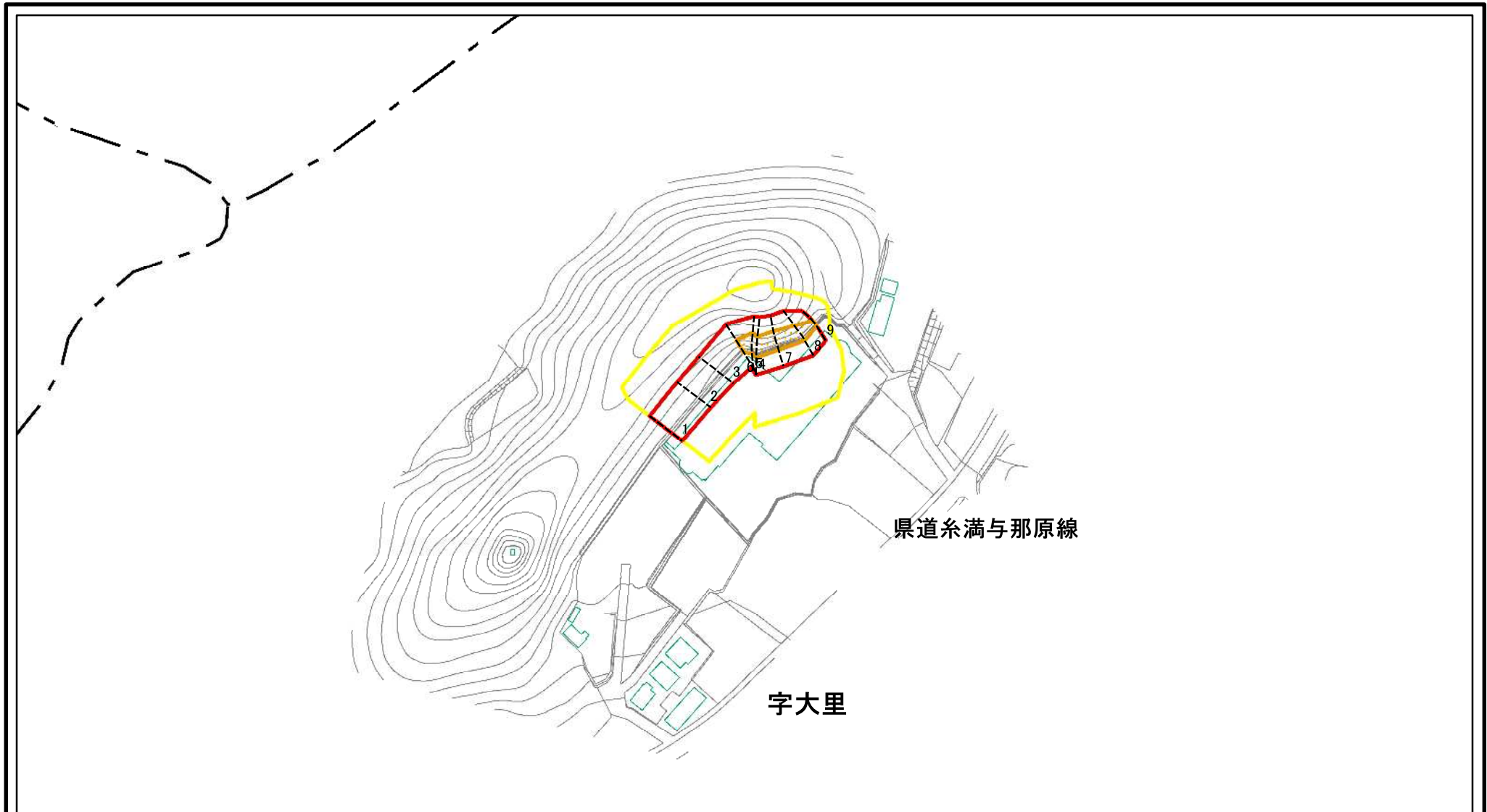


(1/25,000)

様式-1（急） 土砂災害警戒区域・土砂災害特別警戒区域 位置図	自然現象の種類	急傾斜地の崩壊
	箇所番号	新規_01
	箇所名	大里
	所在地	沖縄県糸満市字大里

「この地図は、国土地理院長の承認を得て、同院発行の電子地形図25000及び電子地形図20万を複製したものである。（承認番号 令元情複、第708号）」

土砂災害警戒区域等の指定の公示に係る図書(その2) (案)



県道糸満与那原線

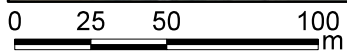
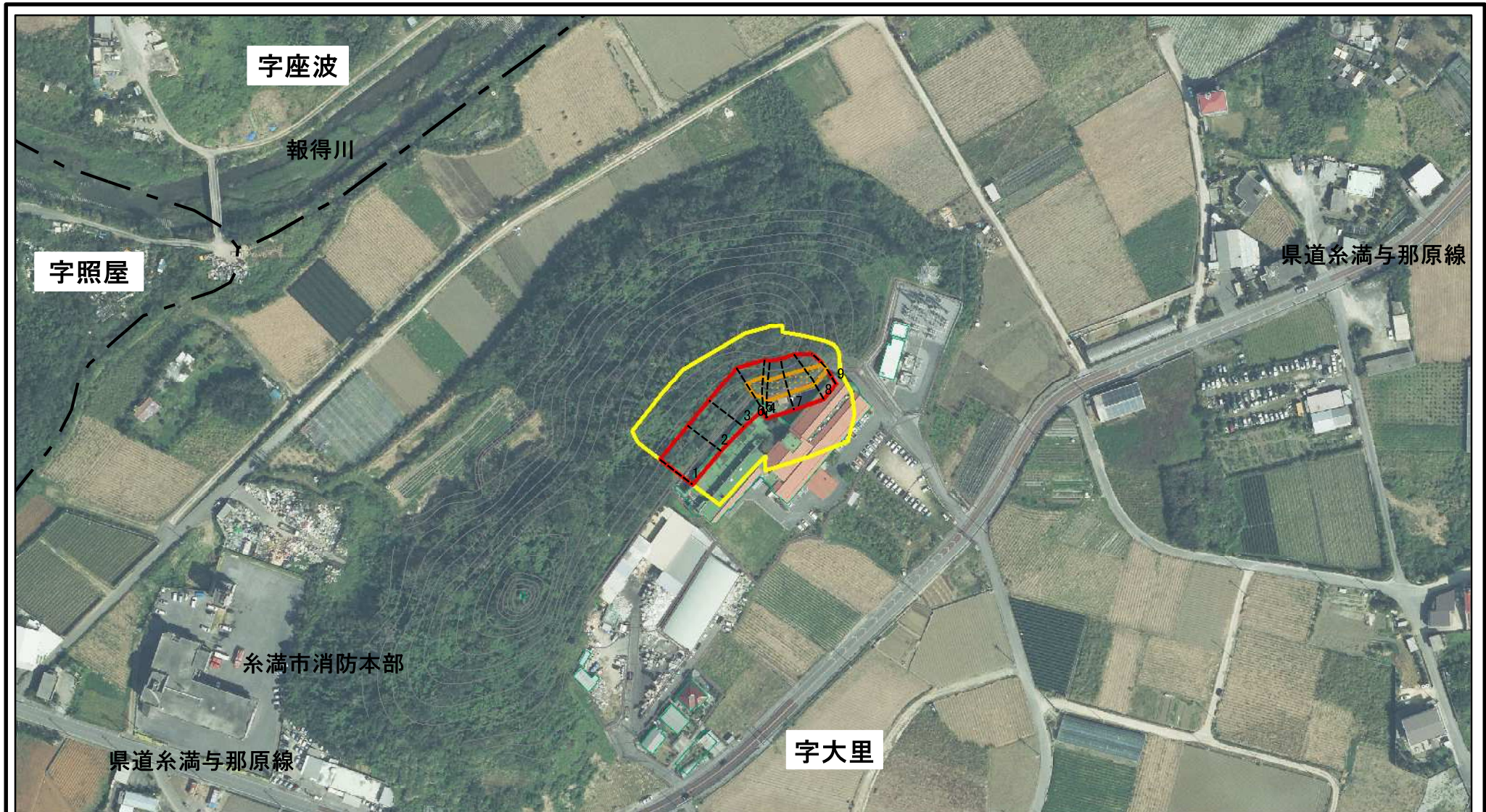
字大里

0 25 50 100
m

図中の数字は横断測線番号を示す

様式-2(急) 土砂災害警戒区域・土砂災害特別警戒区域 区域図(その1)	土砂災害防止法施行令第二条の基準に該当する区域		N 縮尺 1:2,500	自然現象の種類	急傾斜地の崩壊	箇所番号	新規_01
	土砂災害防止法施行令第三条の基準に該当する区域			告示番号		箇所名	大里
	それ以外の区域			告示年月日		所在地	沖縄県糸満市字大里

土砂災害警戒区域等の指定の公示に係る図書(その2-1) (案)



図中の数字は横断測線番号を示す

様式-2-1(急)

土砂災害警戒区域・土砂災害特別警戒区域
区域図(その2)

土砂災害防止法施行令第二条の基準に該当する区域	
土砂災害防止法施行令第三条の基準に該当する区域	
それ以外の区域	

	縮尺
	1:2,500

自然現象の種類	急傾斜地の崩壊	箇所番号	新規_01
告示番号		箇所名	大里
告示年月日		所在地	沖縄県糸満市字大里