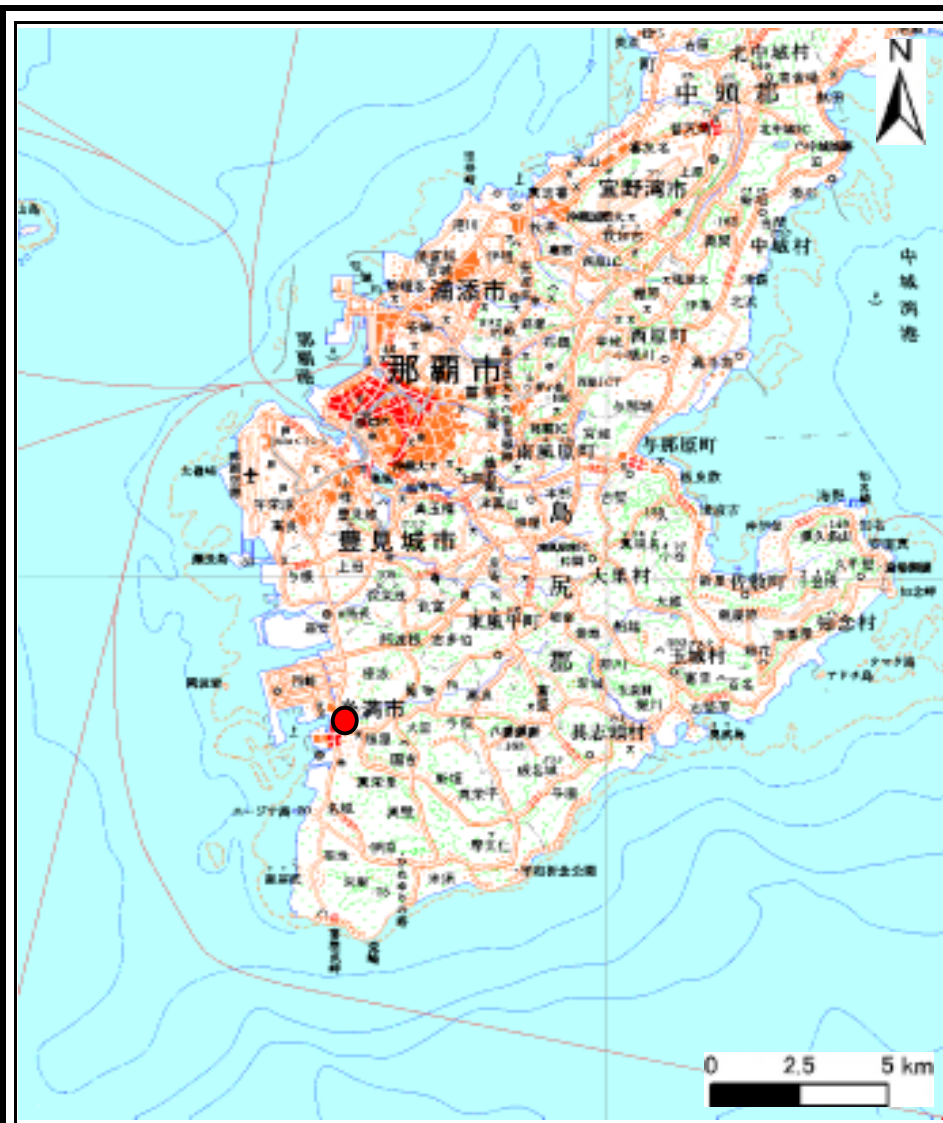
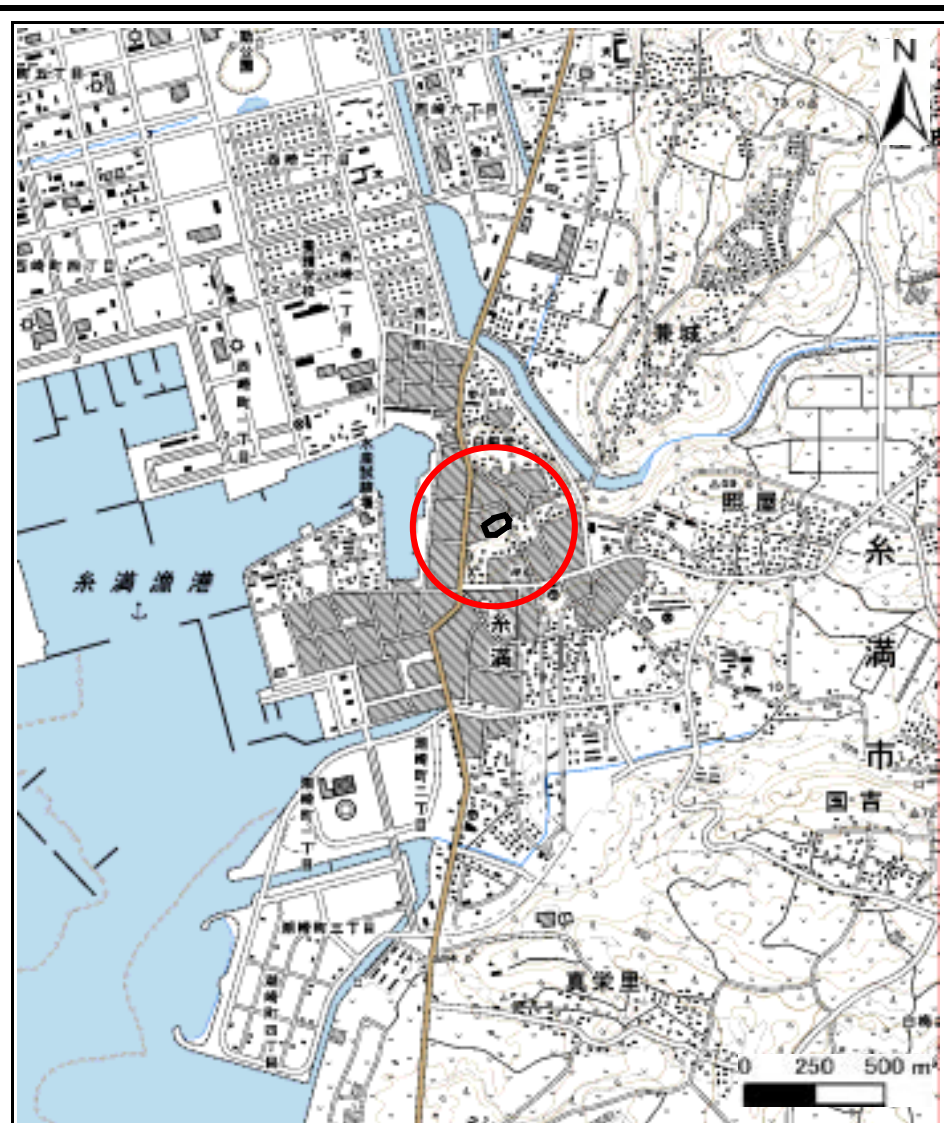


土砂災害警戒区域等の指定の公示に係る図書(その1)(案)



(1/200,000)



(1/25,000)

様式 - 1(急)

土砂災害警戒区域・土砂災害特別警戒区域
位置図

自然現象の種類

箇所番号

箇所名

所在地

急傾斜の崩壊

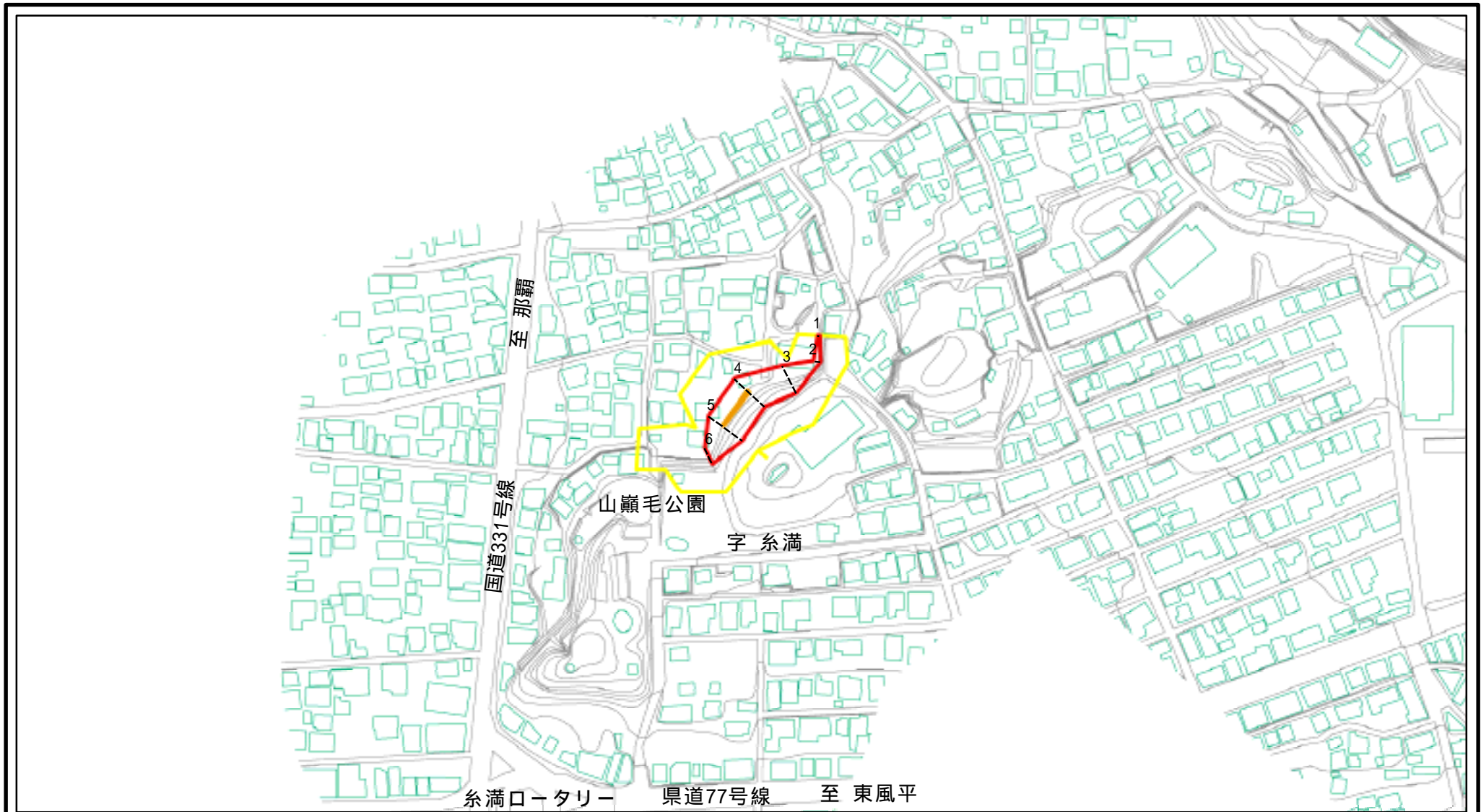
-250

糸満(4)

糸満市大字糸満小字新島

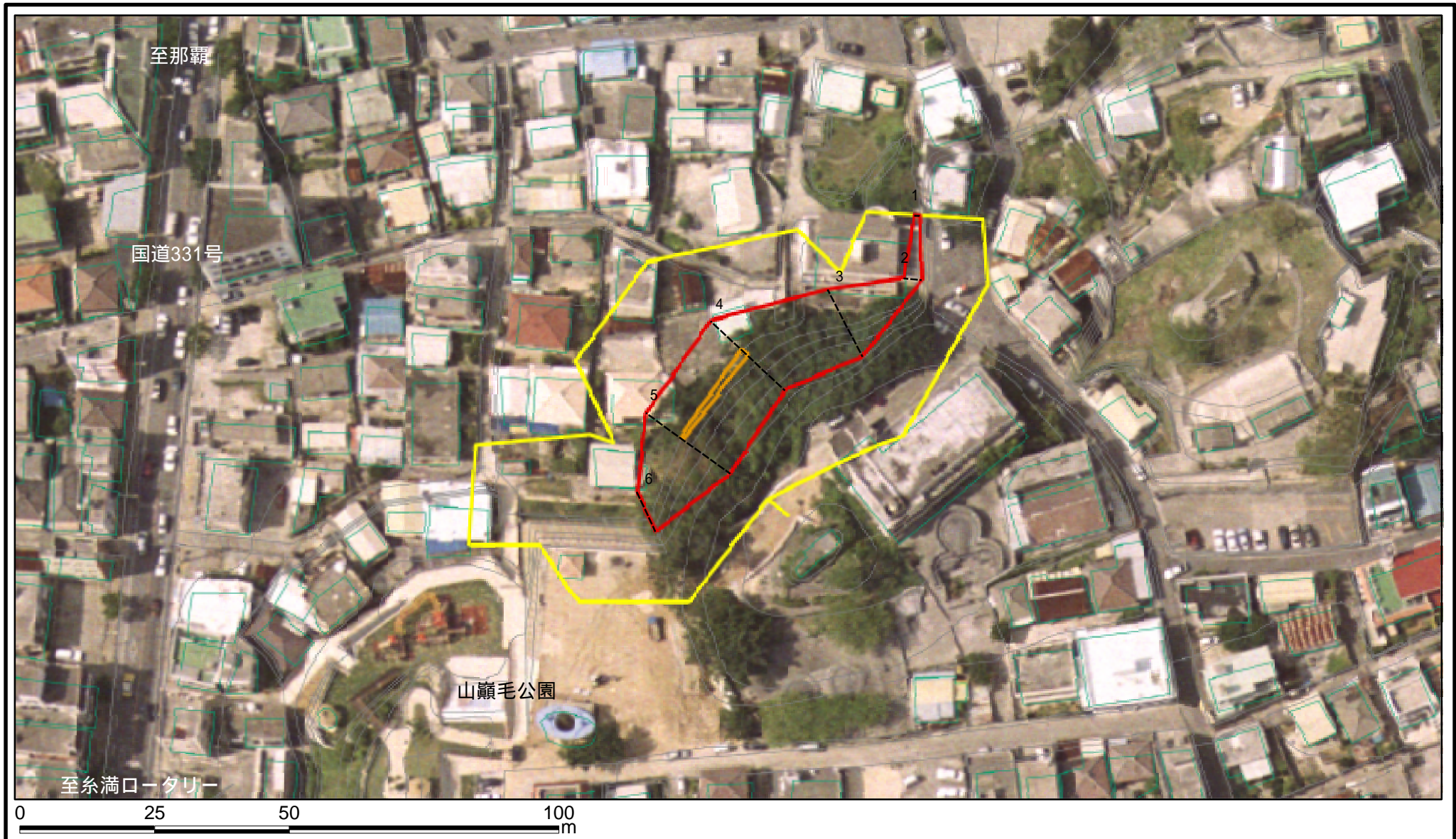
この地図は、国土地理院の承認を得て、同院発行の20万分の1・2万5千分の1の地形図を複製したものである。(承認番号 平20業複、第224号)

土砂災害警戒区域等の指定の公示に係る図書(その2)(案)



様式 - 2(急) 土砂災害警戒区域・土砂災害特別警戒区域 区域図(その1)	土砂災害防止法施行令第二条の基準に該当する区域		 縮尺 1:2,500	自然現象の種類	急傾斜地の崩壊	箇所番号	-250
	土砂災害防止法施行令第三条の基準に該当する区域			告示番号		箇所名	糸満(4)
	土砂等の(移動)高さが1m以下の場合 土砂等の移動による力が100kN/mを超える区域		告示年月日		所在地	糸満市大字糸満小字新島	
	土砂等の堆積の高さが3mを超える区域 それ以外の区域						

土砂災害警戒区域等の指定の公示に係る図書(その2 - 1)(案)



様式 - 2 - 1(急) 土砂災害警戒区域・土砂災害特別警戒区域 区域図(その2)	土砂災害防止法施行令第二条の基準に該当する区域		 縮尺 1:1,000	自然現象の種類	急傾斜地の崩壊	箇所番号	-250
	土砂災害防止法施行令第三条の基準に該当する区域			告示番号		箇所名	糸満(4)
	それ以外の区域			告示年月日		所在地	糸満市大字糸満小字新島