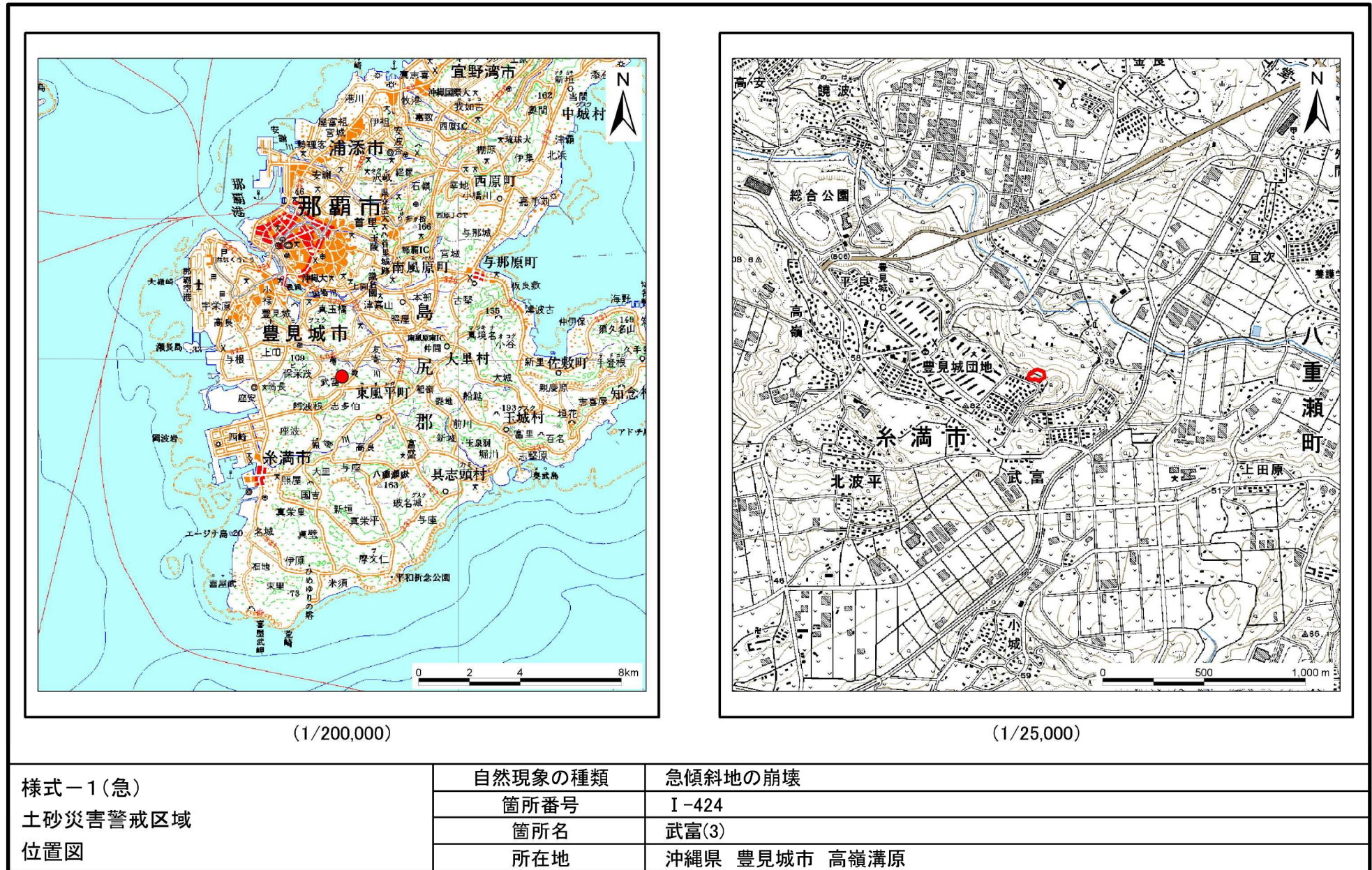


(注意) 当該資料は、土砂災害警戒区域等の指定に係る説明会のための資料となっています。当該資料を証明書等に利用することはご遠慮ください。
 なお、指定後は沖縄県海岸防災課ホームページまたは南部土木事務所で公開されます。

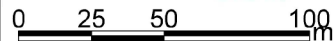
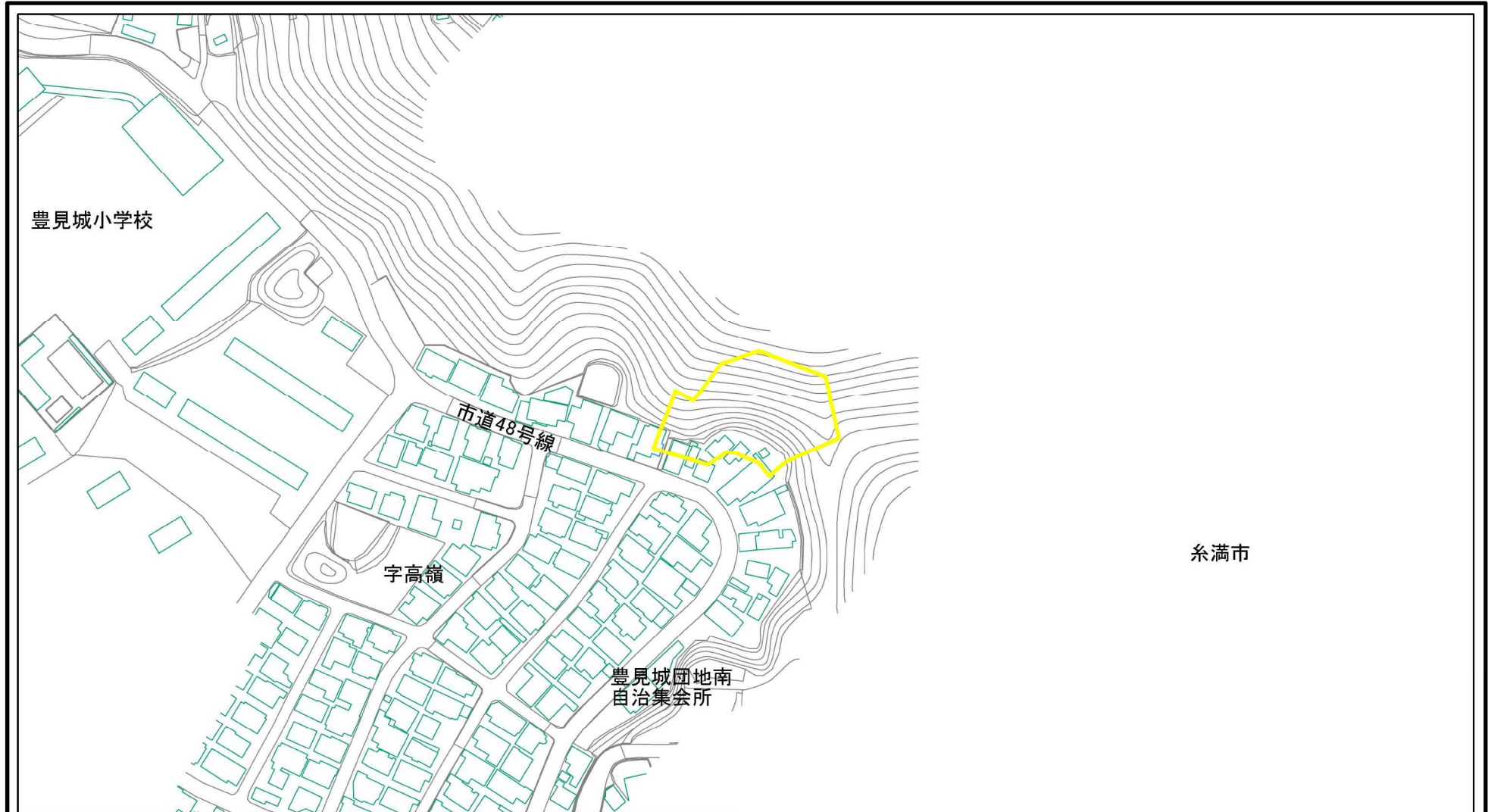
土砂災害警戒区域等の指定の公示に係る図書(案) (その1)



この地図は、国土地理院長の承認を得て、同院発行の数値地図200000(地図画像)及び数値地図25000(地図画像)を複製したものである。(承認番号 平20業複、第224号)

(注意) 当該資料は、土砂災害警戒区域等の指定に係る説明会のための資料となっています。当該資料を証明書等に利用することはご遠慮ください。
 なお、指定後は沖縄県海岸防災課ホームページまたは南部土木事務所で公開されます。

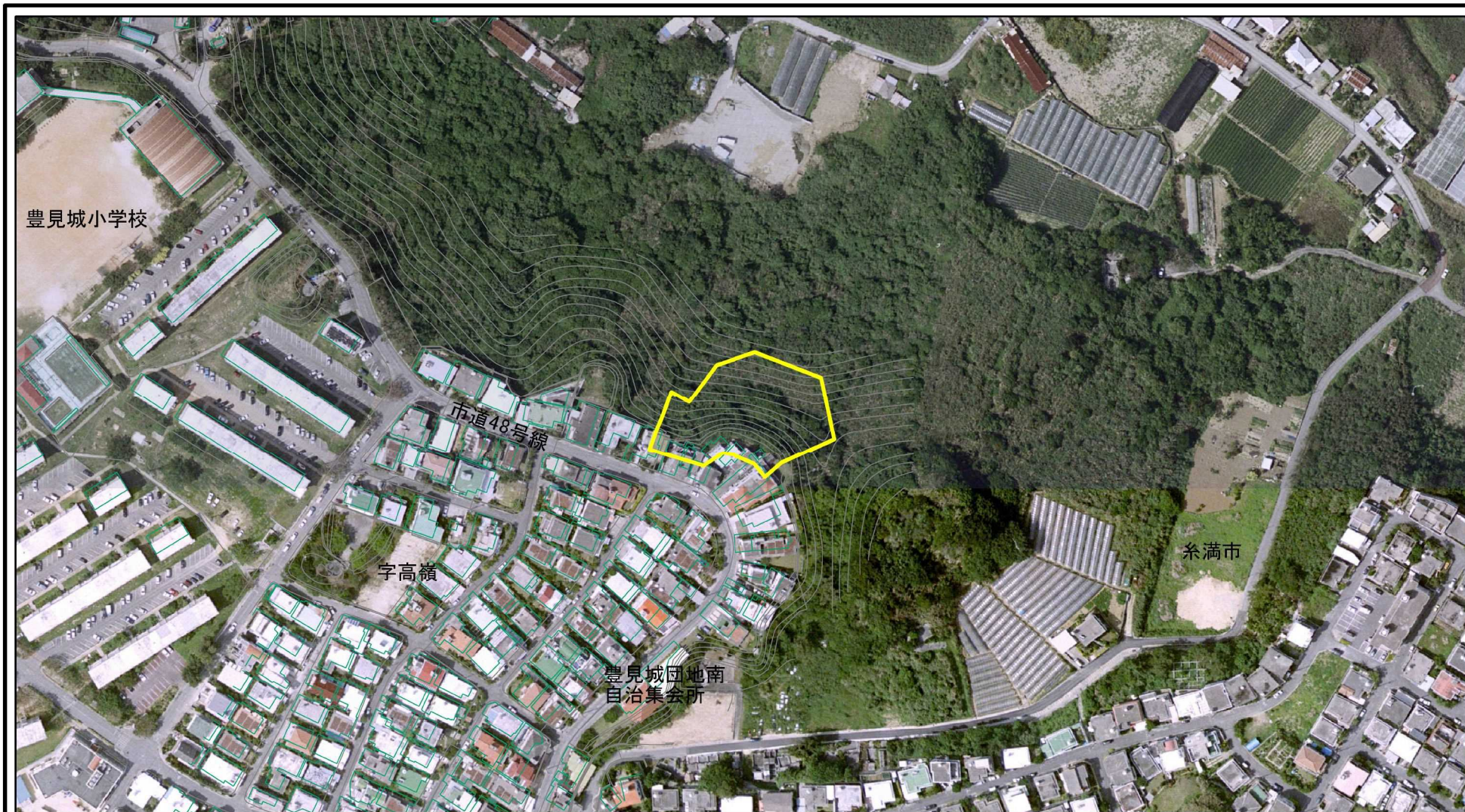
土砂災害警戒区域等の指定の公示に係る図書(案) (その2)



様式-2(急) 土砂災害警戒区域 区域図(その1)	土砂災害防止法施行令第二条の基準に該当する区域		N	自然現象の種類	急傾斜地の崩壊	箇所番号	I-424
	土砂災害防止法施行令第三条の基準に該当する区域			告示番号		箇所名	武富(3)
	土砂等の(移動)高さが1m以下の場合、土砂等の移動による力が100kN/mを超える区域		縮尺	告示年月日		所在地	沖縄県那覇市高嶺溝原
	土砂等の堆積の高さが3mを超える区域		1:2,500				
	それ以外の区域						

(注意) 当該資料は、土砂災害警戒区域等の指定に係る説明会のための資料となっています。当該資料を証明書等に利用することはご遠慮ください。
 なお、指定後は沖縄県海岸防災課ホームページまたは南部土木事務所で公開されます。

土砂災害警戒区域等の指定の公示に係る図書(案) (その2-1)



様式-2-1(急) 土砂災害警戒区域 区域図(その2)	土砂災害防止法施行令第二条の基準に該当する区域		N	自然現象の種類	急傾斜地の崩壊	箇所番号	I-424
	土砂災害防止法施行令第三条の基準に該当する区域			告示番号		箇所名	武富(3)
	土砂等の(移動)高さが1m以下の場合、土砂等の移動による力が100kN/mを超える区域		縮尺 1:2,500	告示年月日		所在地	沖縄県那覇市高嶺溝原
	土砂等の堆積の高さが3mを超える区域						
	それ以外の区域						